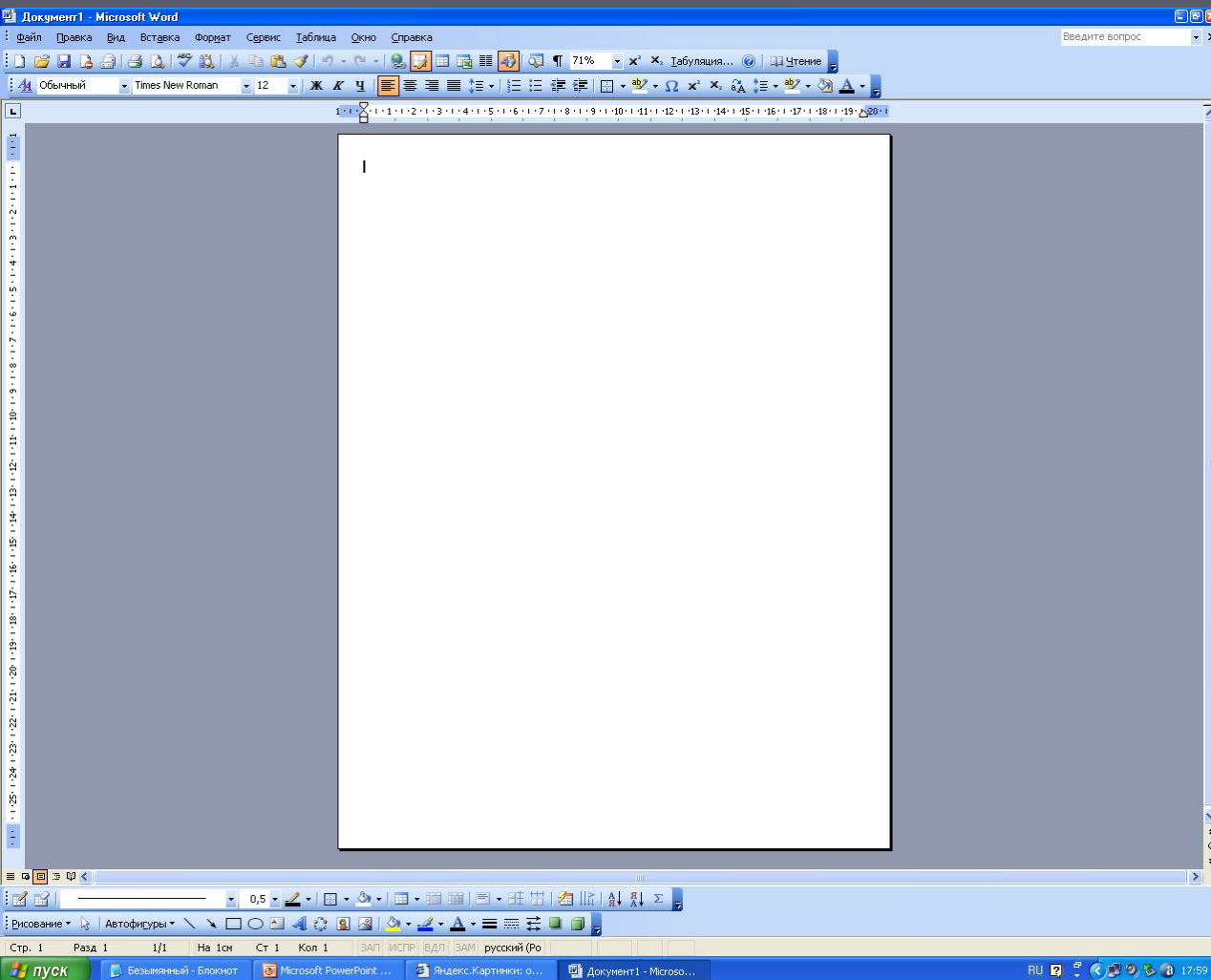


Диалоговое ОКНО

Повторение



С какими
эlemen-
тами окна
мы познако-
мились на
прошлом
уроке?

Повторение:

- ▶ Каким образом можно перейти к командам, находящимся в пунктах строки меню?





Меню



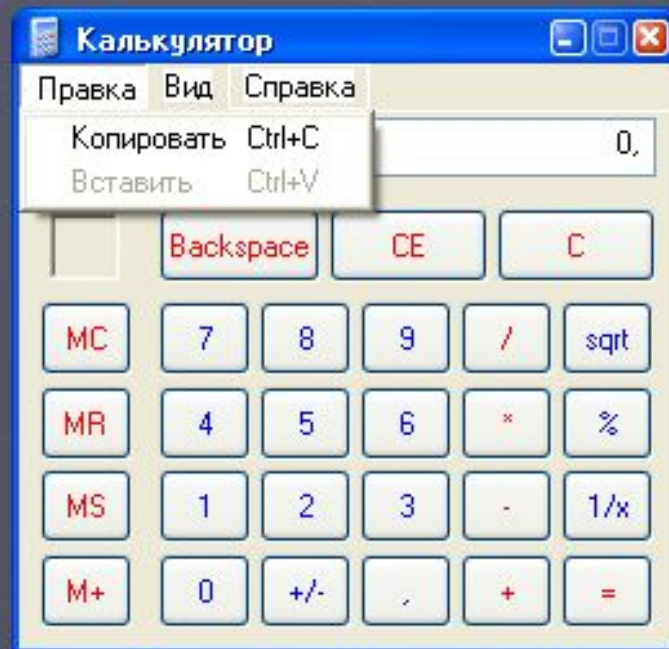
раскрываю-щееся

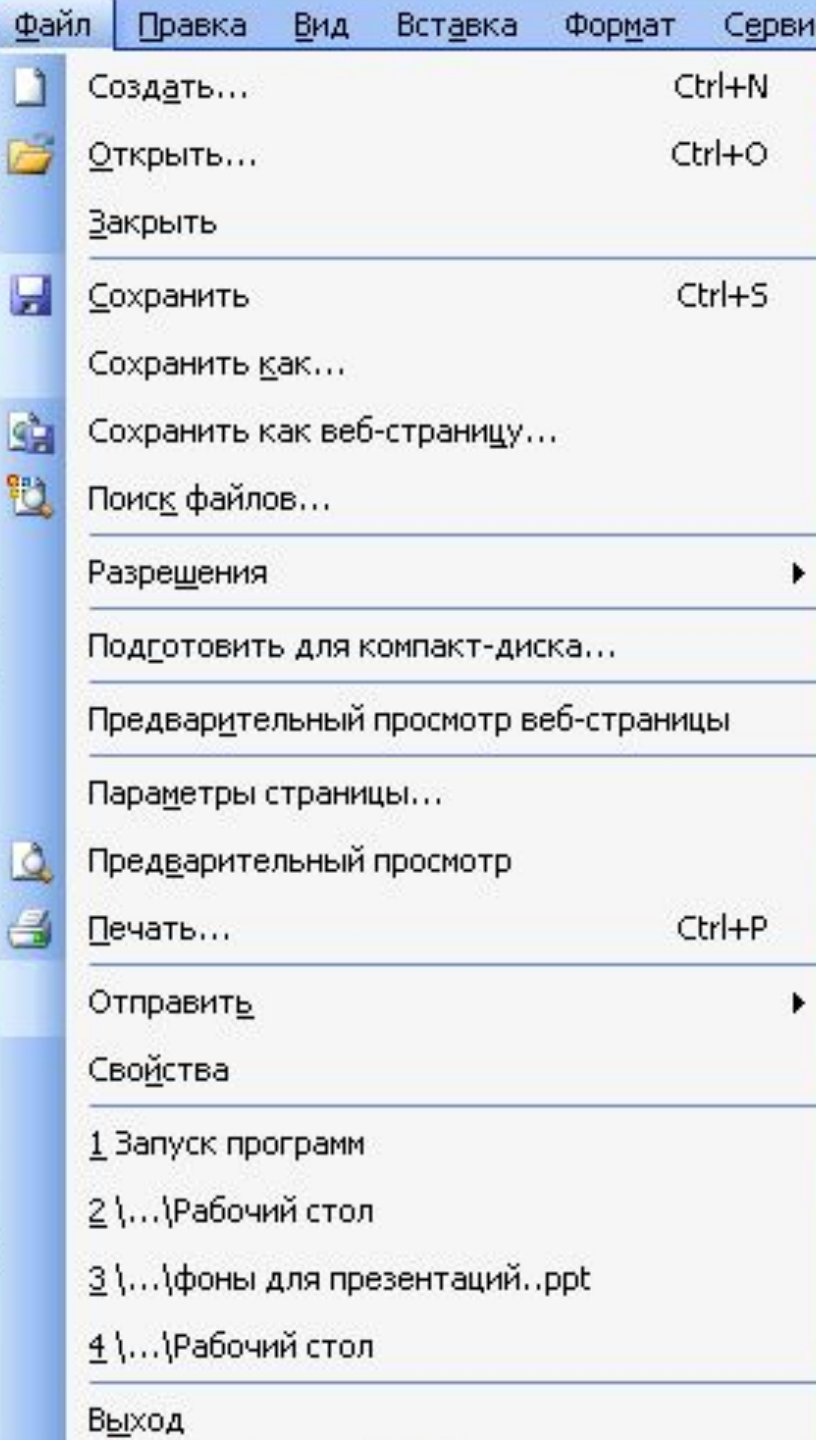
КОНТЕКСТНОЕ



Иногда некоторые пункты меню изображены серым цветом – это значит, что в данный момент они недоступны

Команда
недоступна

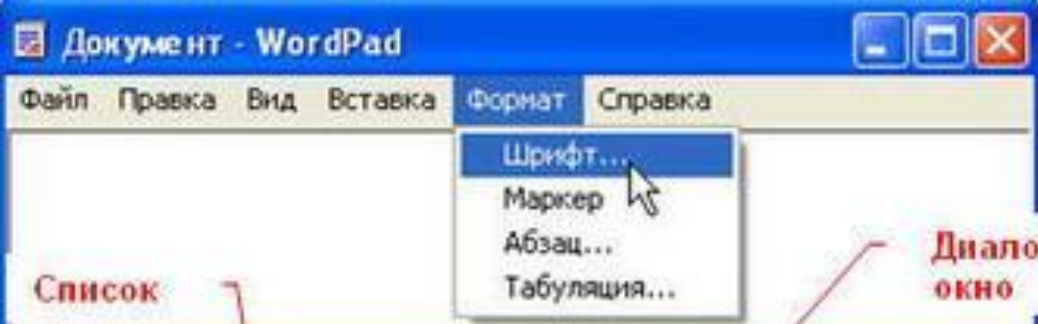




после выбора
данного пункта
откроется
диалоговое окно

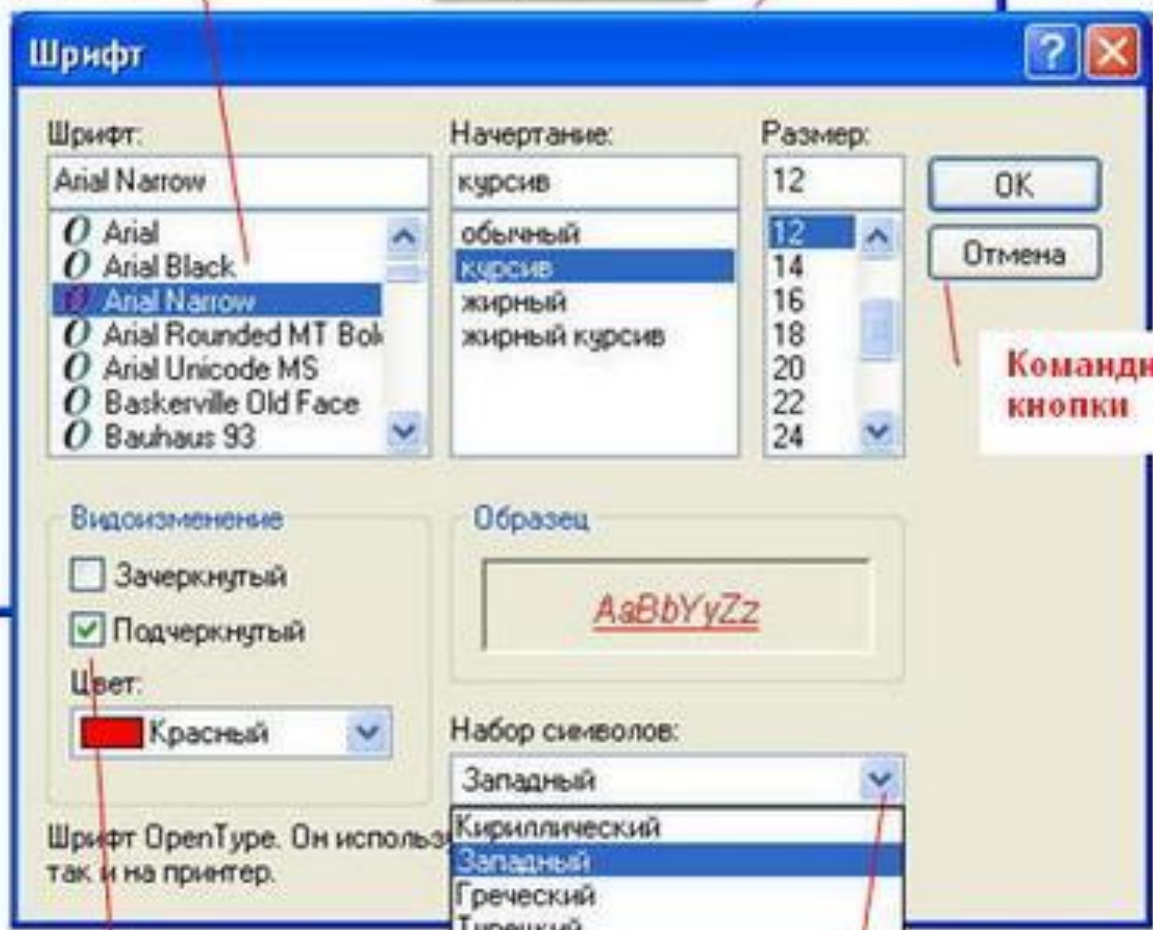
После названий
некоторых
пунктов меню
СТОИТ
МНОГОТОЧИЕ ...





Список

Диалоговое
окно



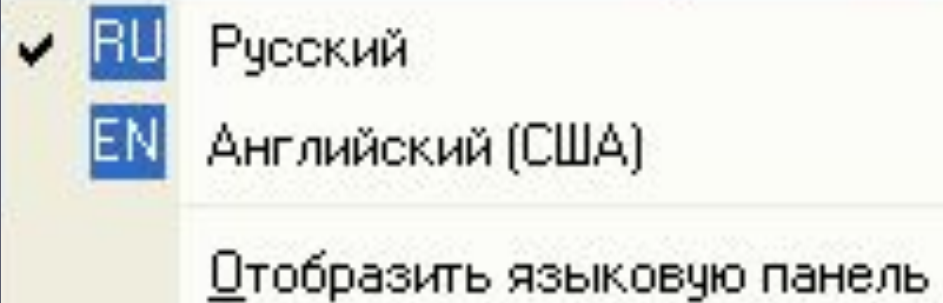
Командные
кнопки

Флажок

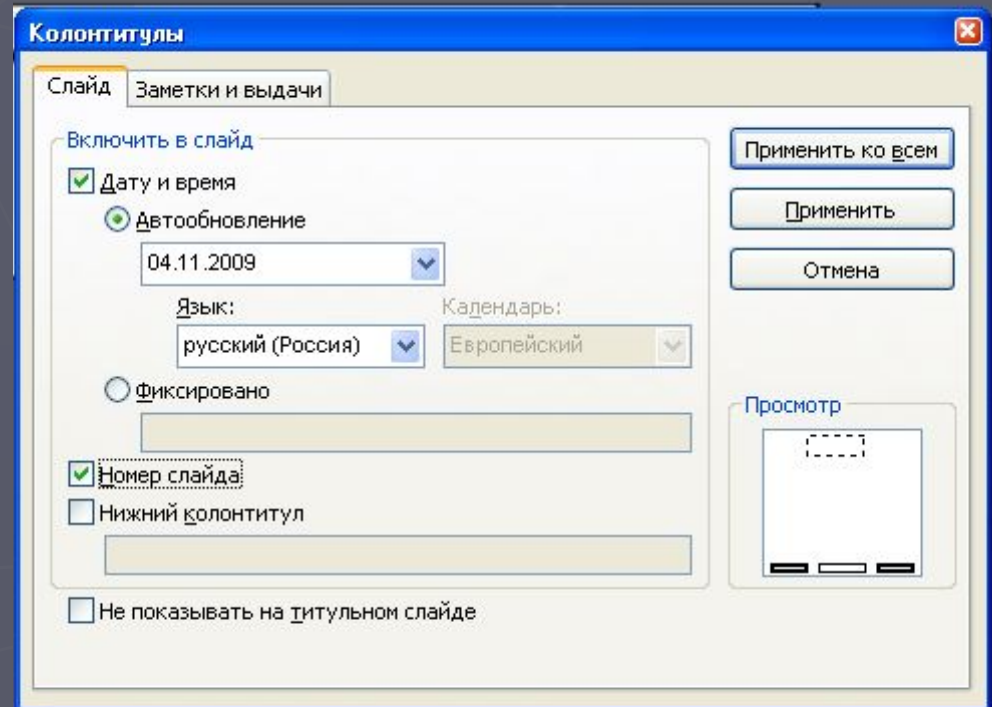
Раскрывающийся
список



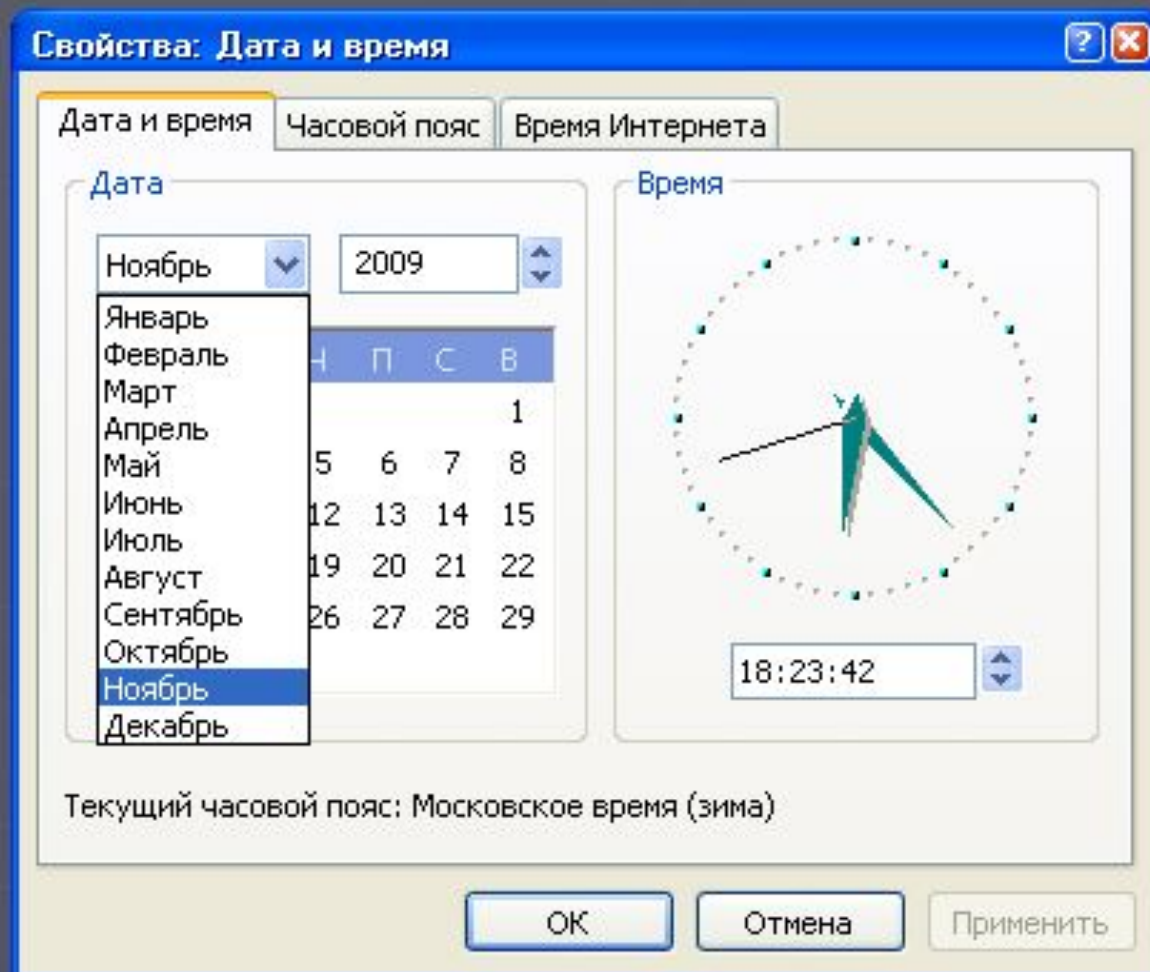
флажки



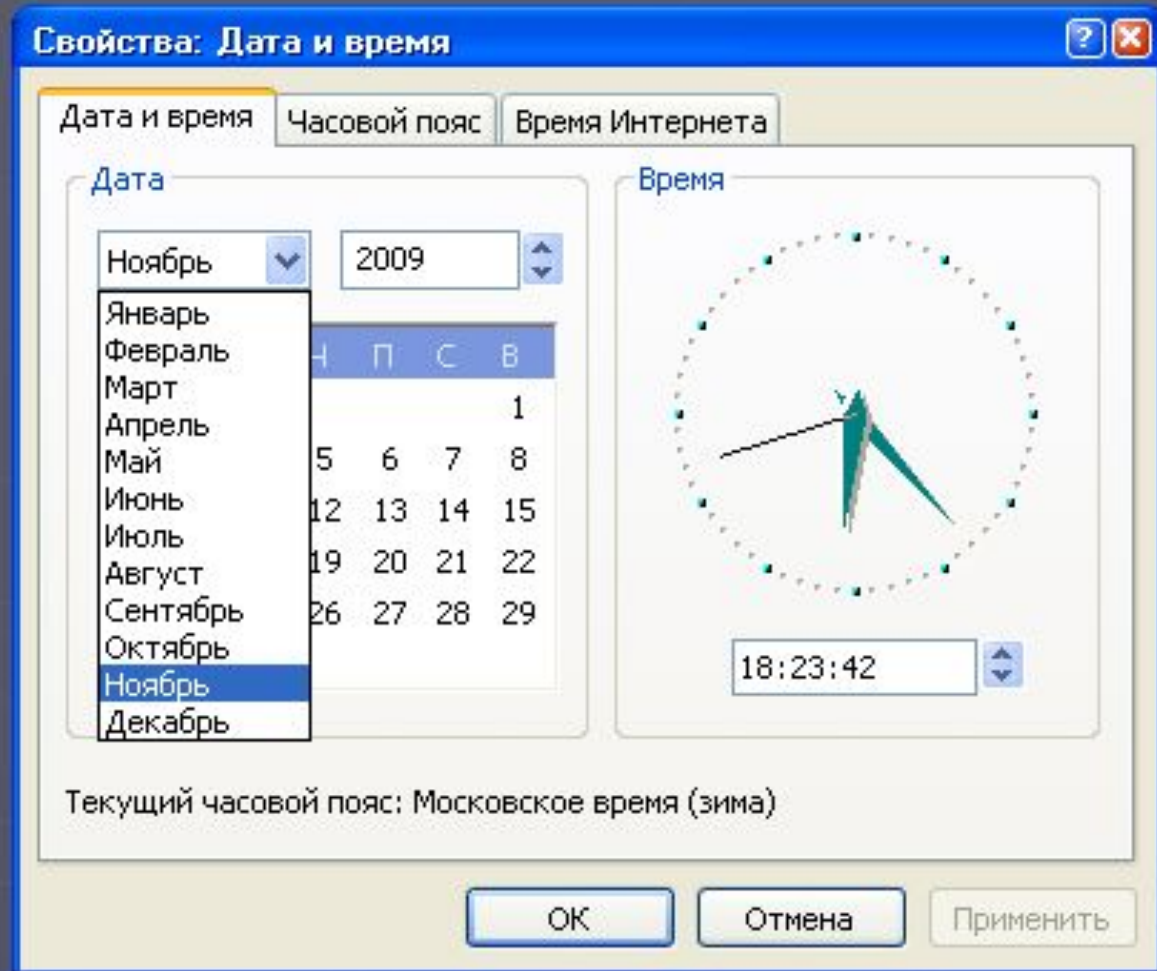
флажки



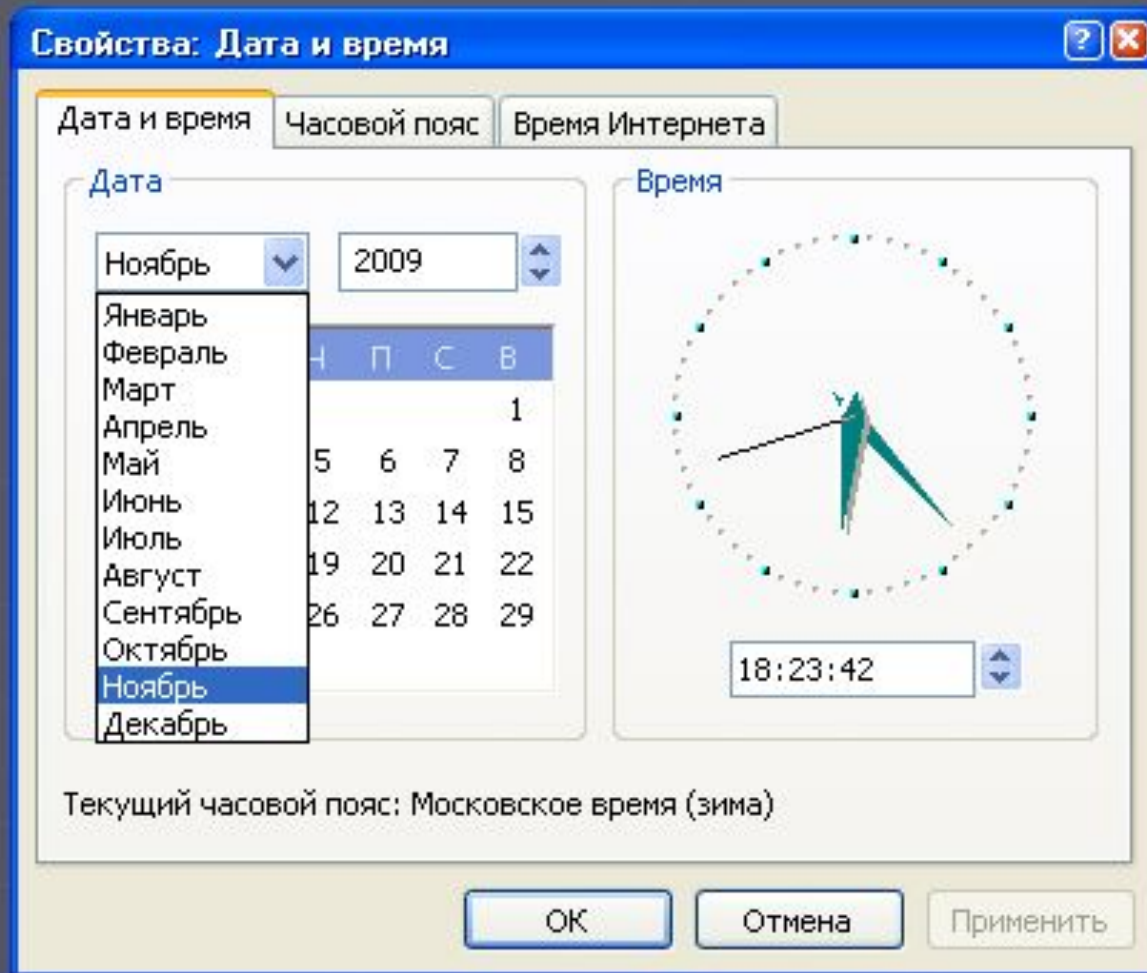
Вкладки

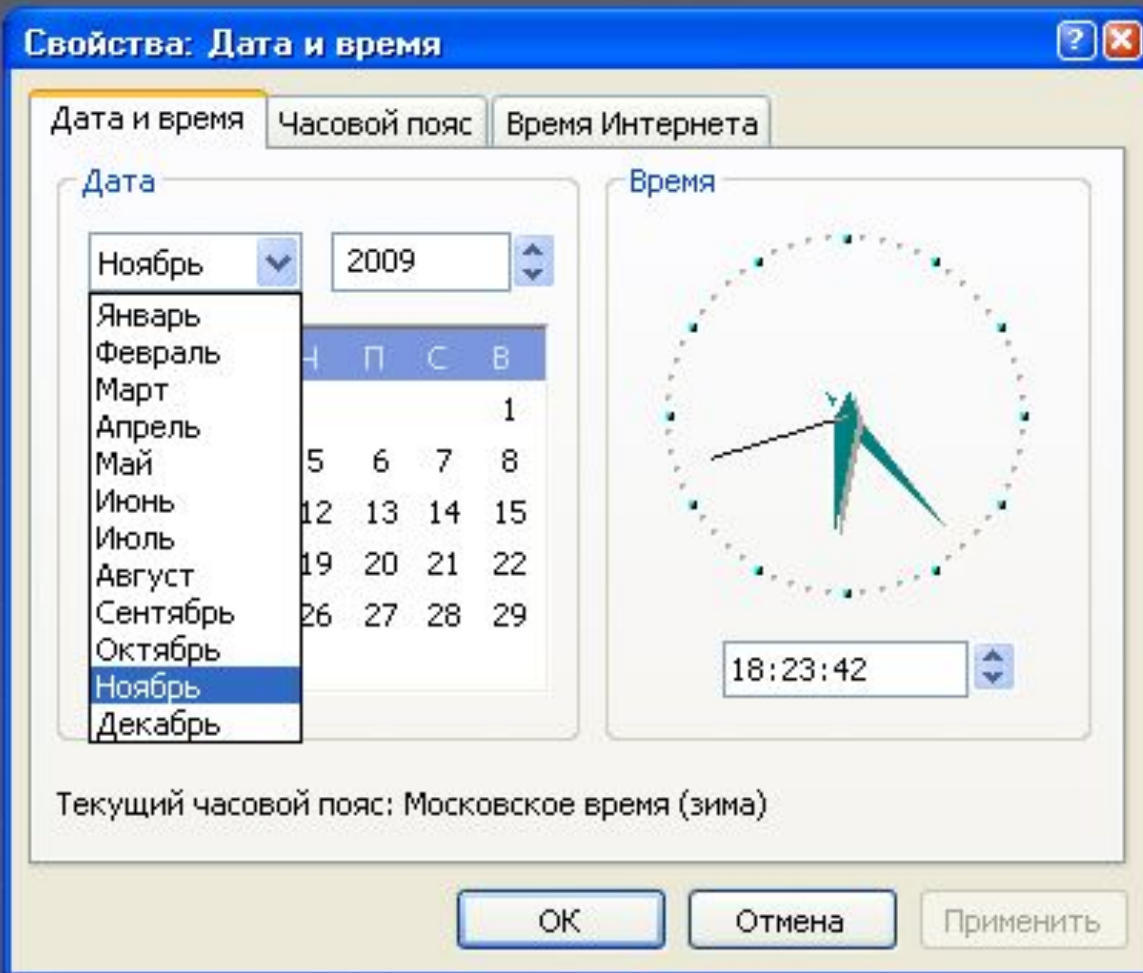


раскрывающийся СПИСОК



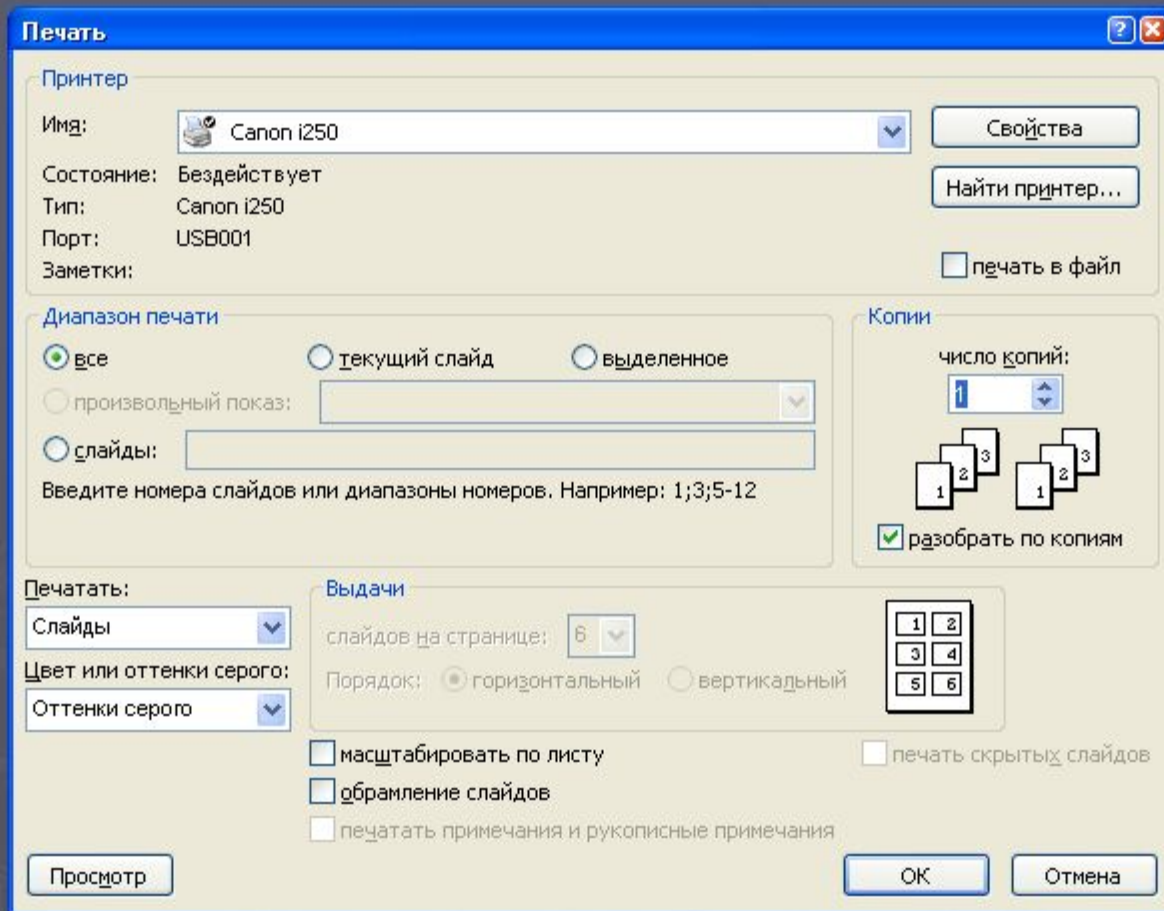
Счетчик





командные кнопки

переключатели





поле ввода

Поиск ? X

Найти:

круг ▼

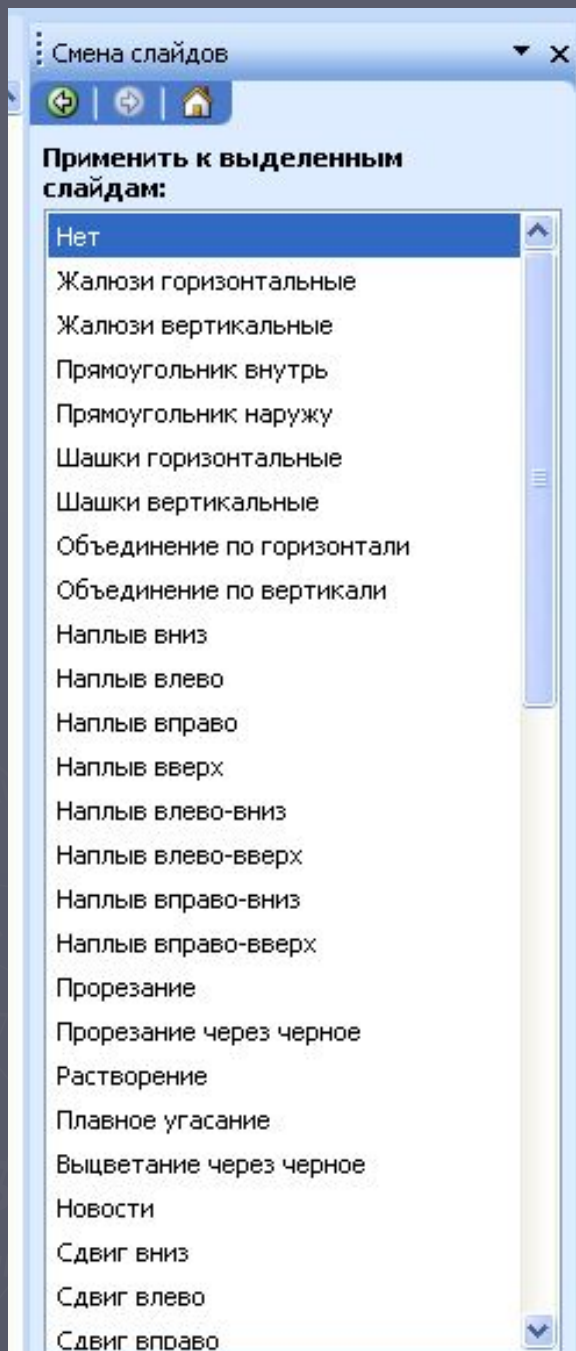
с учетом регистра

только слово целиком

Найти далее

Закрыть

Заменить...



ПОЛЗУНОК



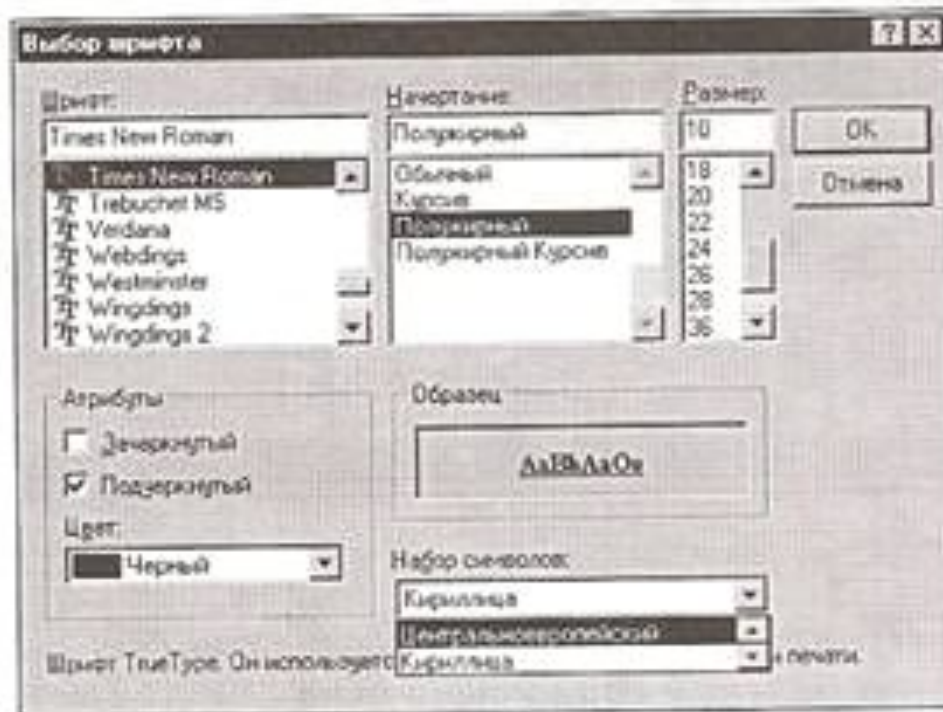
РТ: № 25 стр. 69



25. Соедините стрелками надписи с соответствующими им элементами рисунка.

*Раскрывающиеся
списки*

Списки



*Командные
кнопки*

Флажки

РТ: № 26 стр. 69



26. Соедините стрелками надписи с соответствующими им элементами рисунка.

Флажок



Поле ввода

Переключатель

Командные кнопки

ФИЗКУЛЬТМИНУТКА

Жил да был весёлый гном
С круглыми ушами.
Он на сахарной горе
Спал под воротами.
Вдруг откуда ни возьмись
Великан явился.
Скушать гору он хотел,
Только подавился!
Ну, а что весёлый гном?
Так и спит глубоким сном!

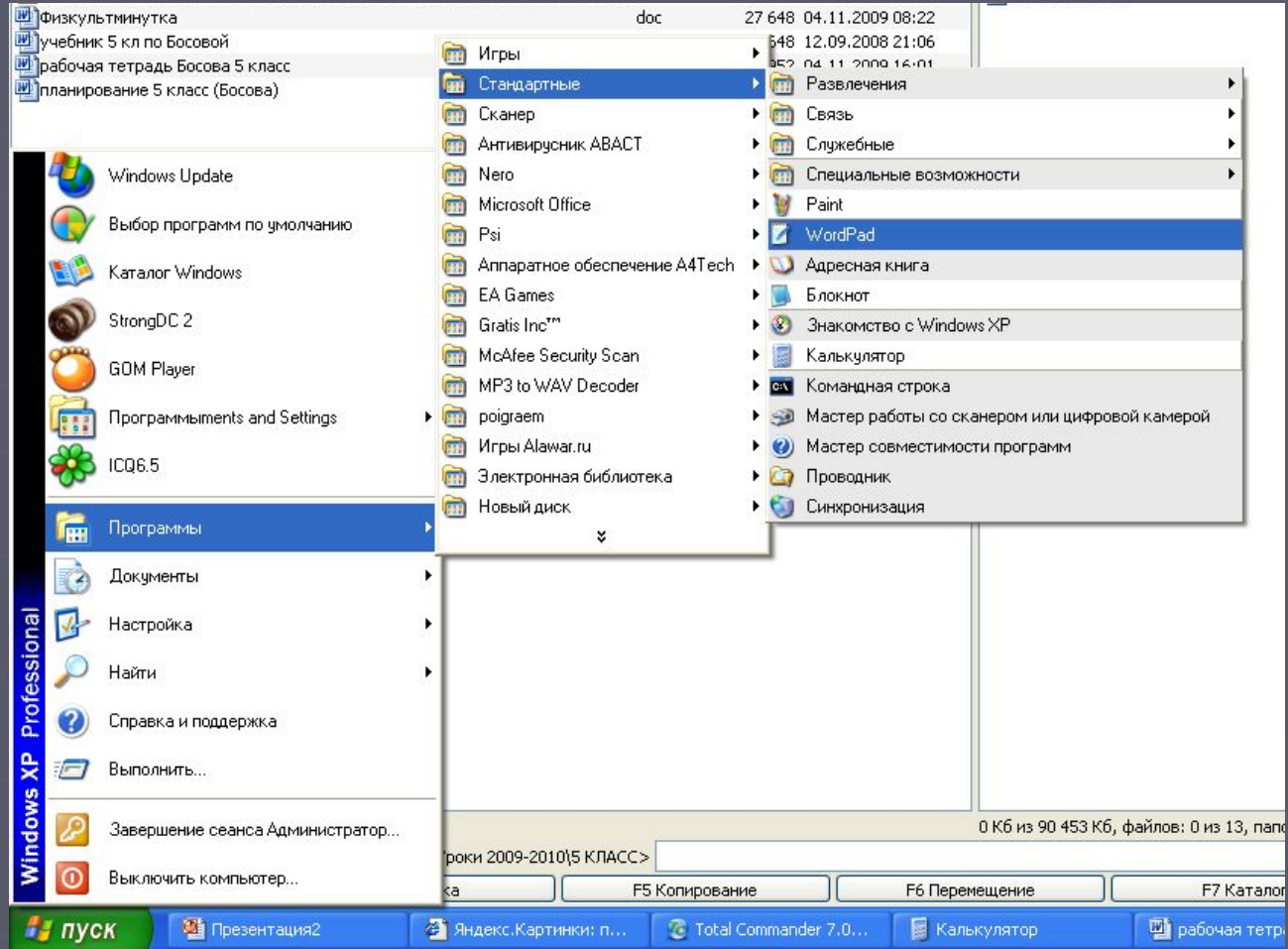


Практическая работа



Практическая работа

► Откройте программу **WordPad**





Выполните задание № 17 на стр. 65

17. Соедините стрелками надписи с соответствующими им основными элементами окна программы.

Строка меню

Строка заголовка

*Закрывающая
кнопка*



*Сворачивающая
кнопка*

*Разворачивающая
кнопка*

Рабочая область

Рамка окна

*Полосы
прокрутки*

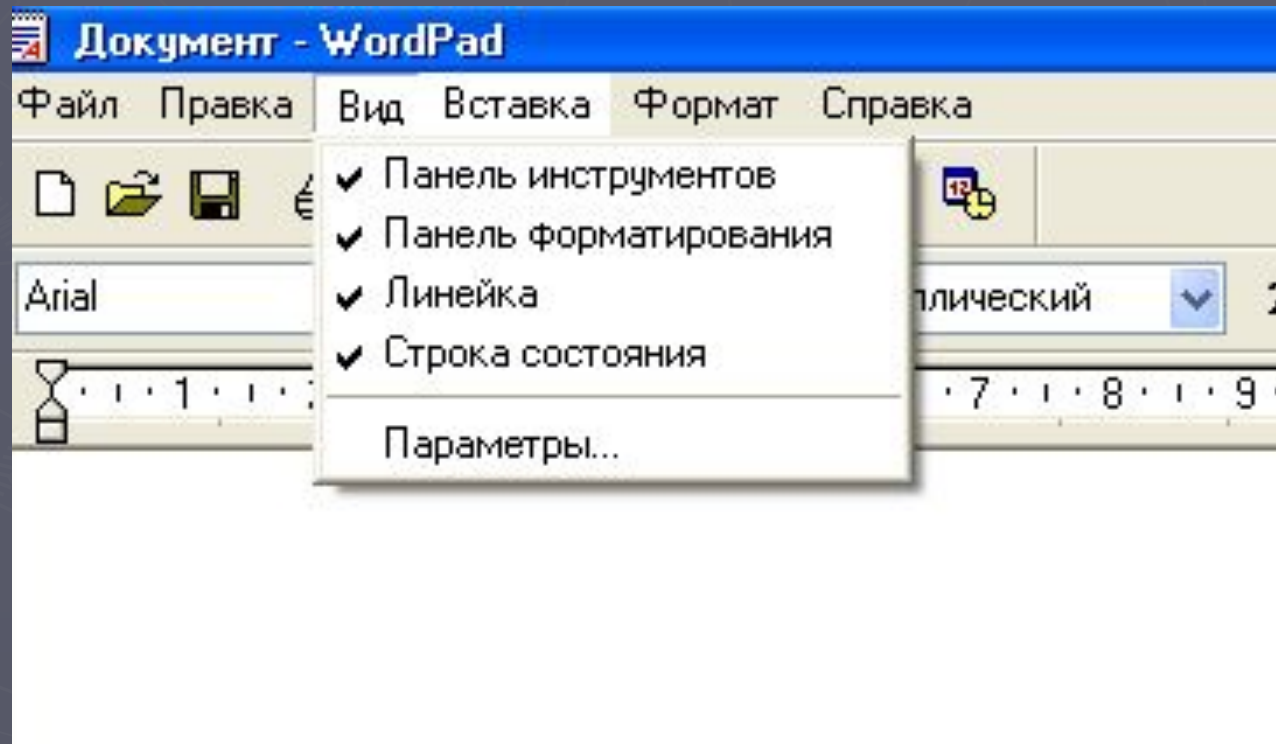
Практическая работа

- ▶ Щелчком кнопки раскройте меню *ФАЙЛ*
- ▶ Перемещайте указатель мыши вдоль строки меню, открывая другие меню
- ▶ Закройте меню, нажав на кнопку *ESC* или щелкнув на слове *Файл* еще раз
- ▶ Напечатайте свое имя



Практическая работа

- ▶ Выберите щелчком мыши в меню **Вид** пункт **Панель форматирования**



Практическая работа

- Определите, какой команде соответствует комбинация клавиш **Ctrl + F**
- Выберите его



Документ - WordPad

Файл Правка Вид Вставка Формат Справка

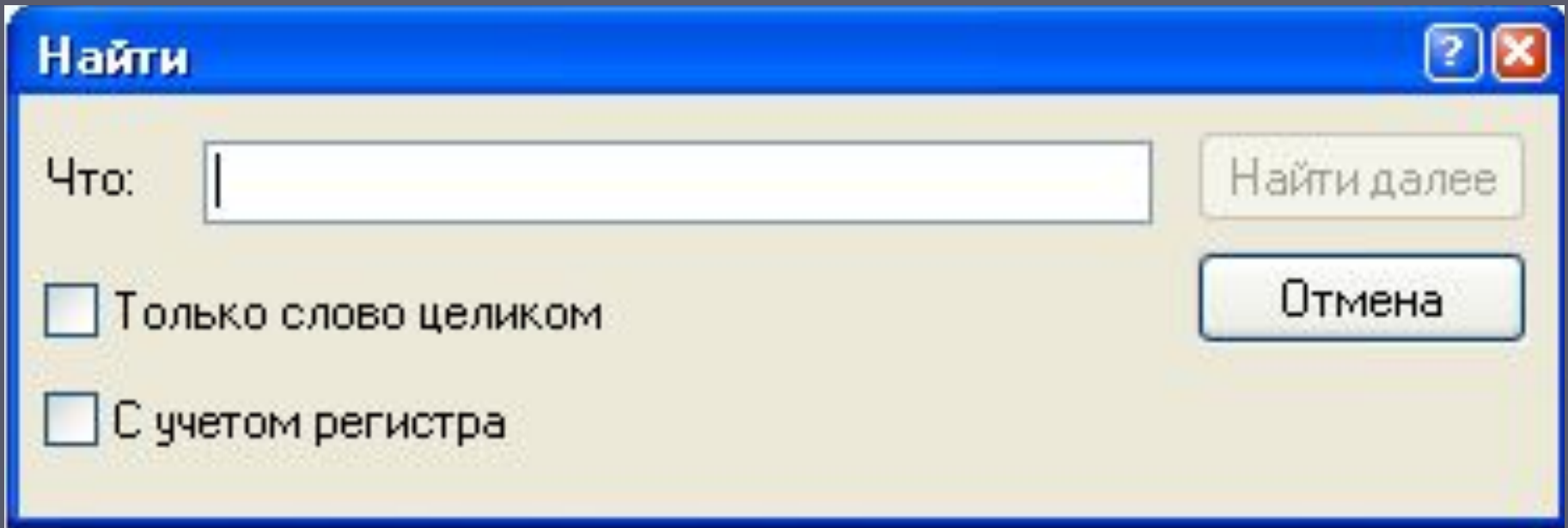
- Отменить Ctrl+Z
- Вырезать Ctrl+X
- Копировать Ctrl+C
- Вставить Ctrl+V
- Специальная вставка...
- Очистить Del
- Выделить все Ctrl+A
- Найти... Ctrl+F**
- Найти далее F3
- Заменить... Ctrl+H
- Связи...
- Свойства объекта Alt+Enter
- Объект



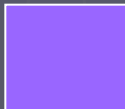




адный

Ж К Ч

7 8 9 10 11 12 13 14 15 16 17





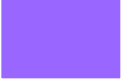





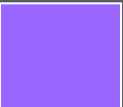
- Поле ввода 
- Список 
- Раскрывающийся список 
- Переключатель 
- Флажок 
- Командная кнопка 
- Вкладка 

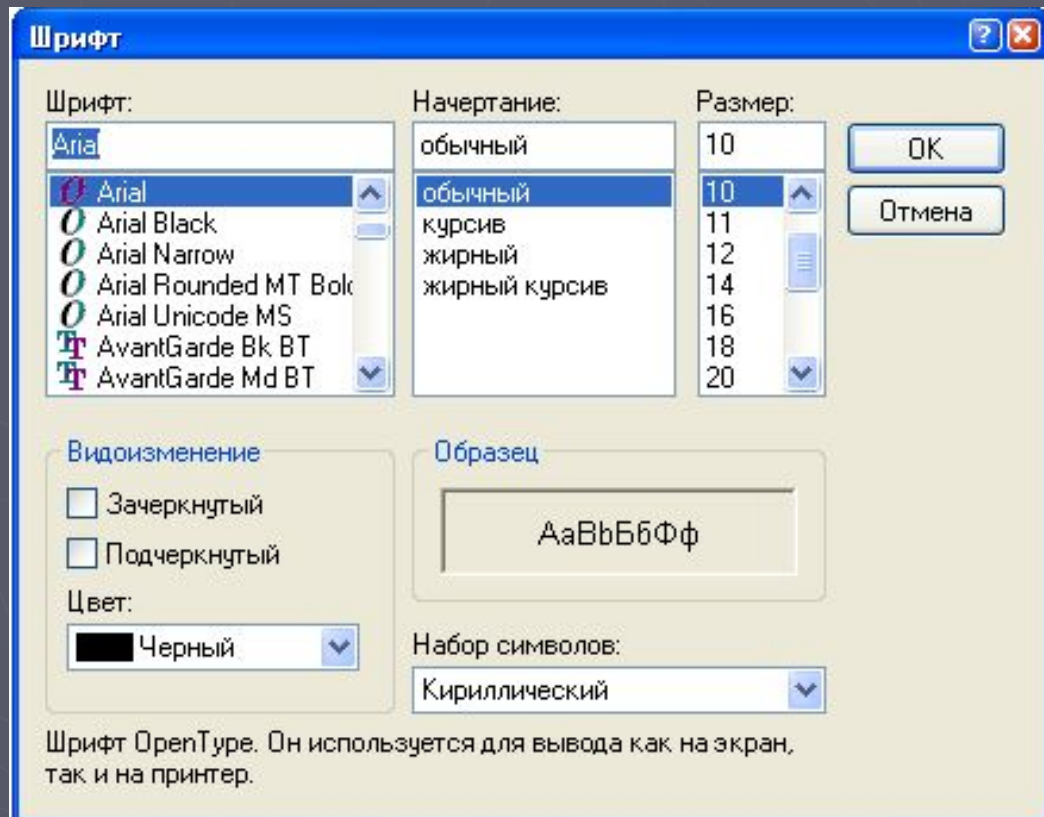
**Укажите
элементы
управления**

Практическая работа

- ▶ Закройте окно кнопкой **ОТМЕНА**
- ▶ Выберите **ФОРМАТ** и команду **ШРИФТ**



- Поле ввода 
- Список 
- Раскрывающийся список 
- Переключатель 
- Флажок 
- Командная кнопка 
- Вкладка 



Практическая работа

- ▶ Вызовите в меню **СПРАВКА** команду **ВЫЗОВ СПРАВКИ**
- ▶ Какие вкладки присутствуют?
- ▶ **Закройте программу**



Домашнее задание



- ▶ § 2.8 на стр. 85-87
- ▶ РТ: № 23 и 24 на стр. 67-68
- ▶ РТ: № 34 на стр. 32-33 (по вариантам)