

Муниципальное учреждение
«Городской информационный центр»

«Волгоград. План города.»

версия 2.0

г. Волгоград, 2007

A stylized, layered mountain range graphic in shades of teal and blue, located in the bottom right corner of the page.

Программа «Волгоград. План города.» v.2.0 содержит карты:

- ◆ «Волгоград. План города.»
- ◆ «План Волгоградской области.»
(демонстрационная версия)

Карты имеют одинаковые
функциональные возможности



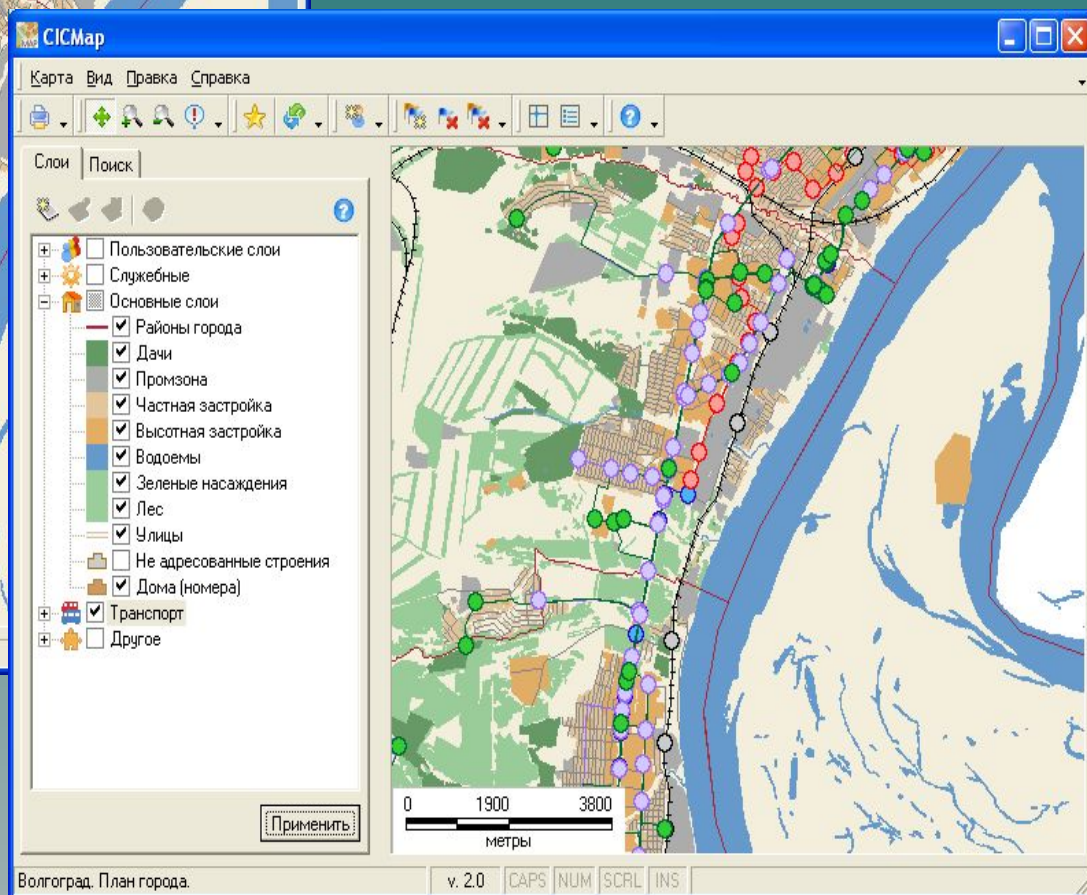
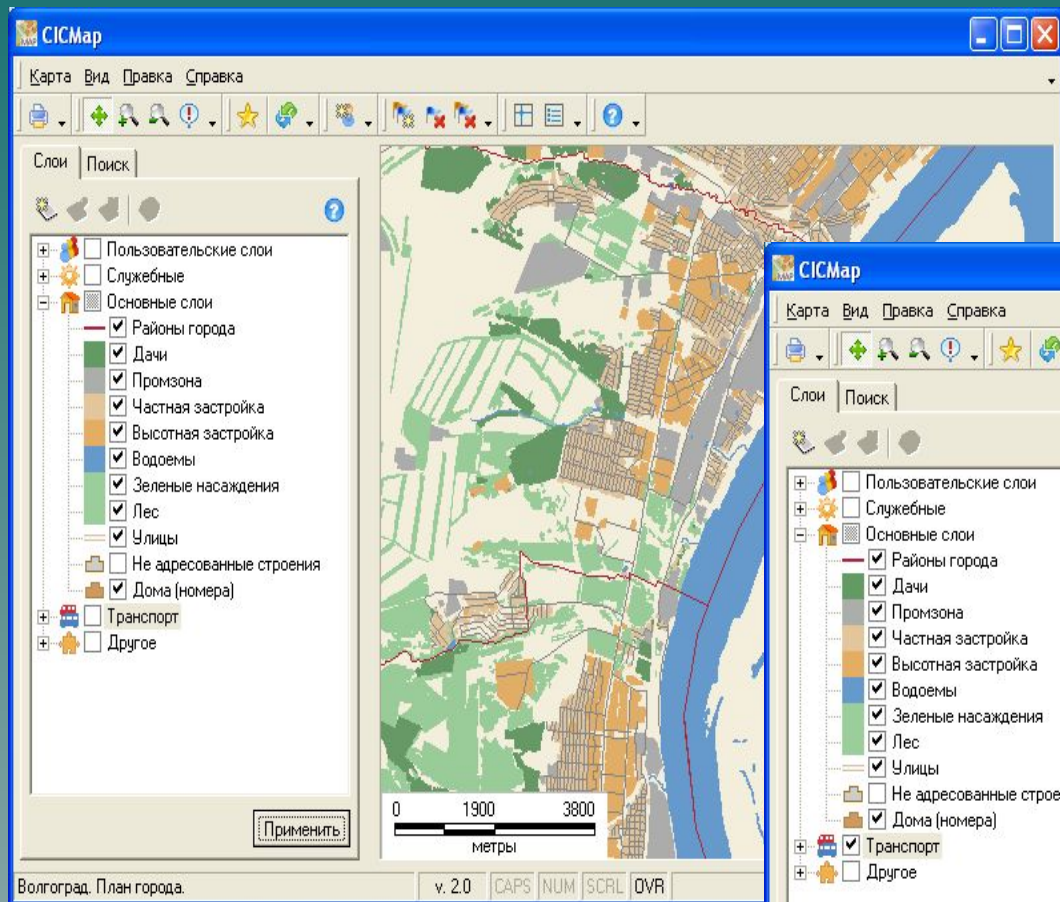
Основные функции:

- ◆ Выбор фрагмента плана для просмотра.
- ◆ Масштабирование изображения.
- ◆ Динамическое управление перечнем отображаемых слоев.
- ◆ Поиск объекта на плане.
- ◆ Получение справки по объекту.
- ◆ Ведение списка избранных объектов.
- ◆ Ведение списка пользовательских слоев (добавление, изменение, удаление слоев и объектов на слое).
- ◆ Печать выбранного фрагмента плана.
- ◆ Измерение расстояний.

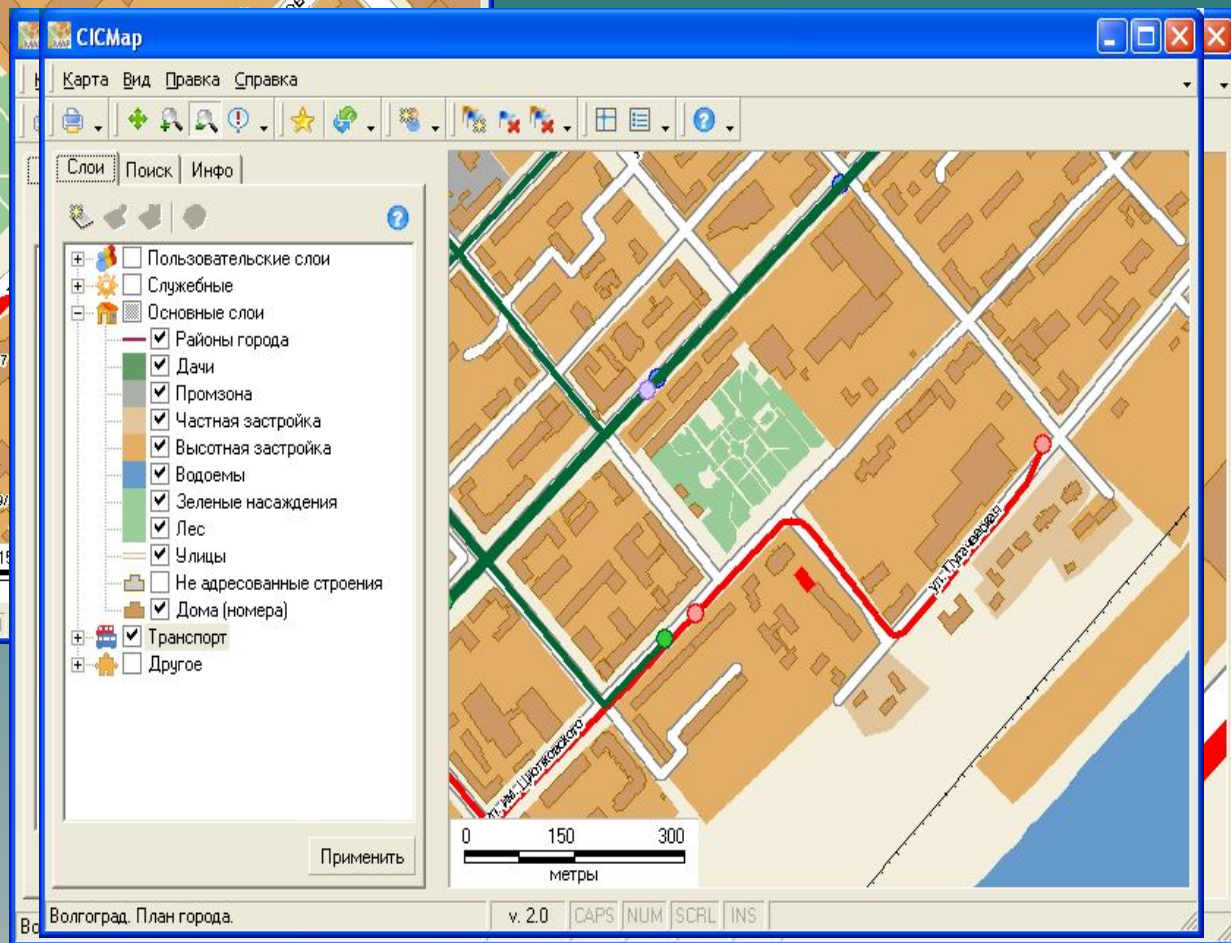
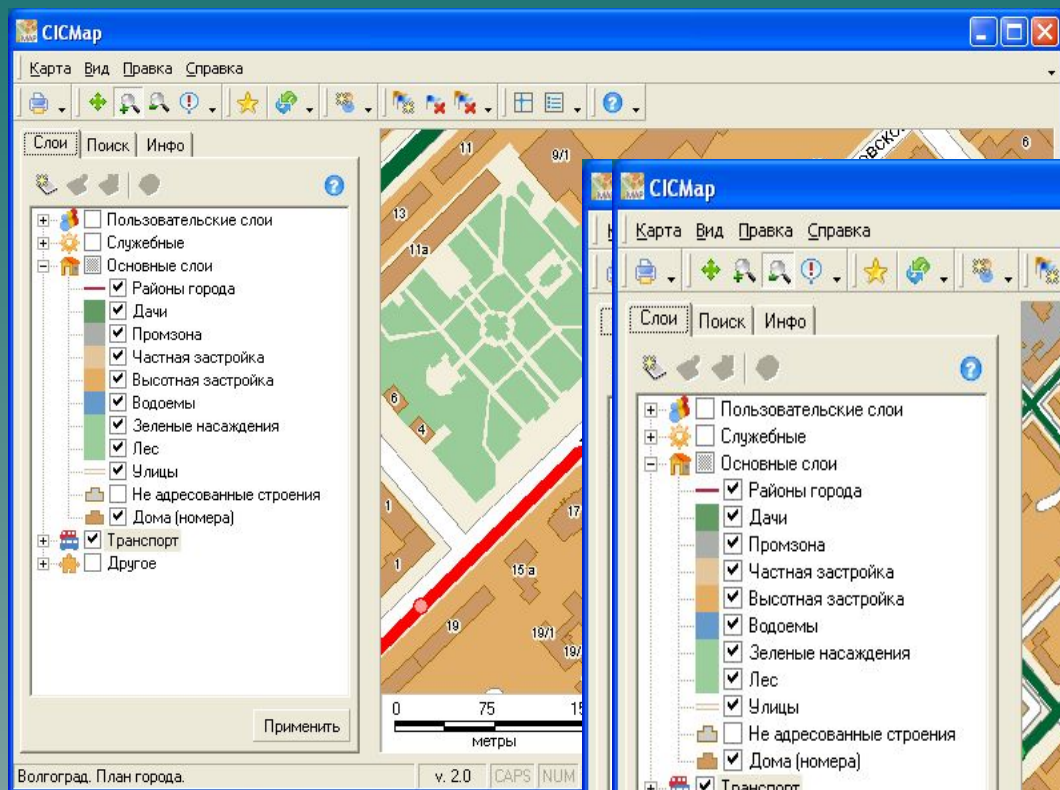
Новые возможности в версии 2.0

- ◆ **Просмотр фрагмента плана:**
 - Улучшено качество отображения плана
 - Улучшена навигация
 - Подсветка линейных и площадных найденных объектов
- ◆ **Масштабирование:**
 - Отображение фрагмента плана в произвольном масштабе
 - Возможность выбора в рабочей области или окне «Навигация» любого фрагмента плана для отображения
- ◆ **Список слоев:**
 - Список слоев имеет иерархическую структуру
 - Выделение группы слоев для отображения
 - Пользовательские слои:
 - ◆ Создание новых информационных слоев и принадлежащих им объектов
 - ◆ Изменение, удаление данных о пользовательских слоях и объектах
 - Слой «Избранное»:
 - ◆ Поиск объектов
 - ◆ Выделение объектов слоя на фрагменте плана
- ◆ **Поиск:**
 - Поиск объектов во всех информационных слоях одновременно
- ◆ **Сервисные функции:**
 - Измерение расстояний

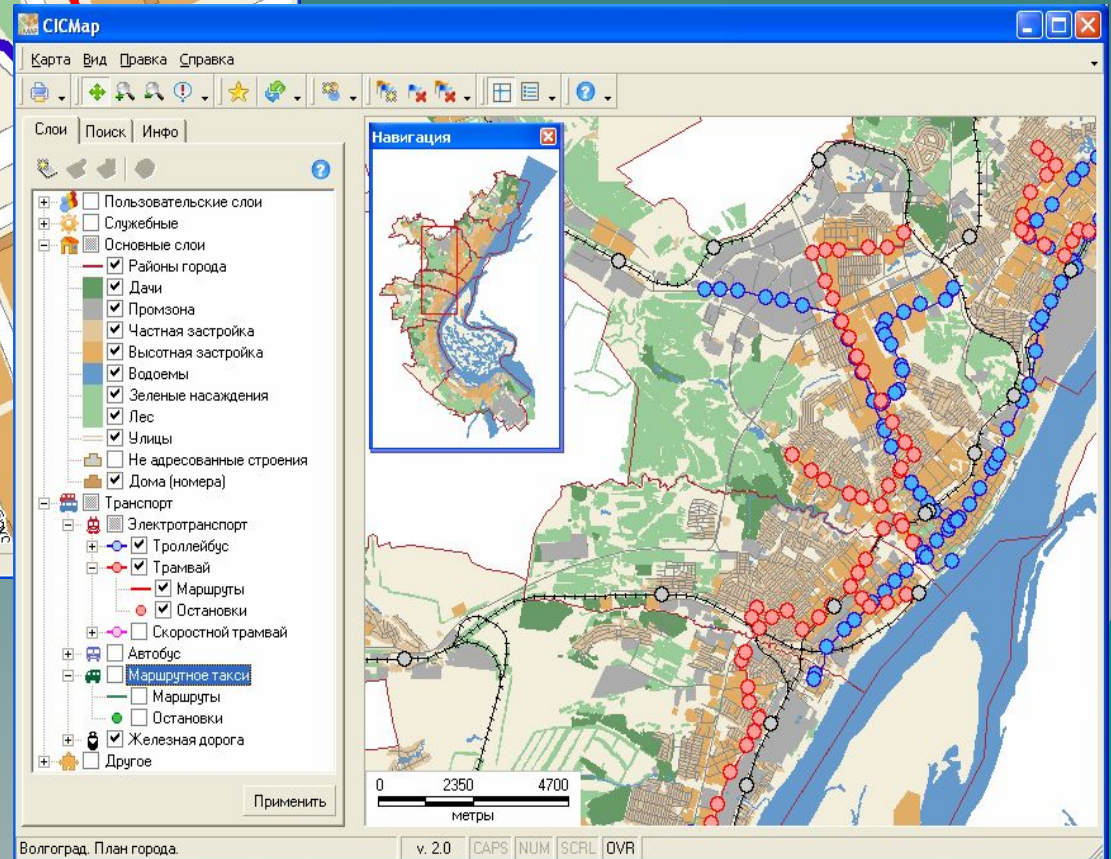
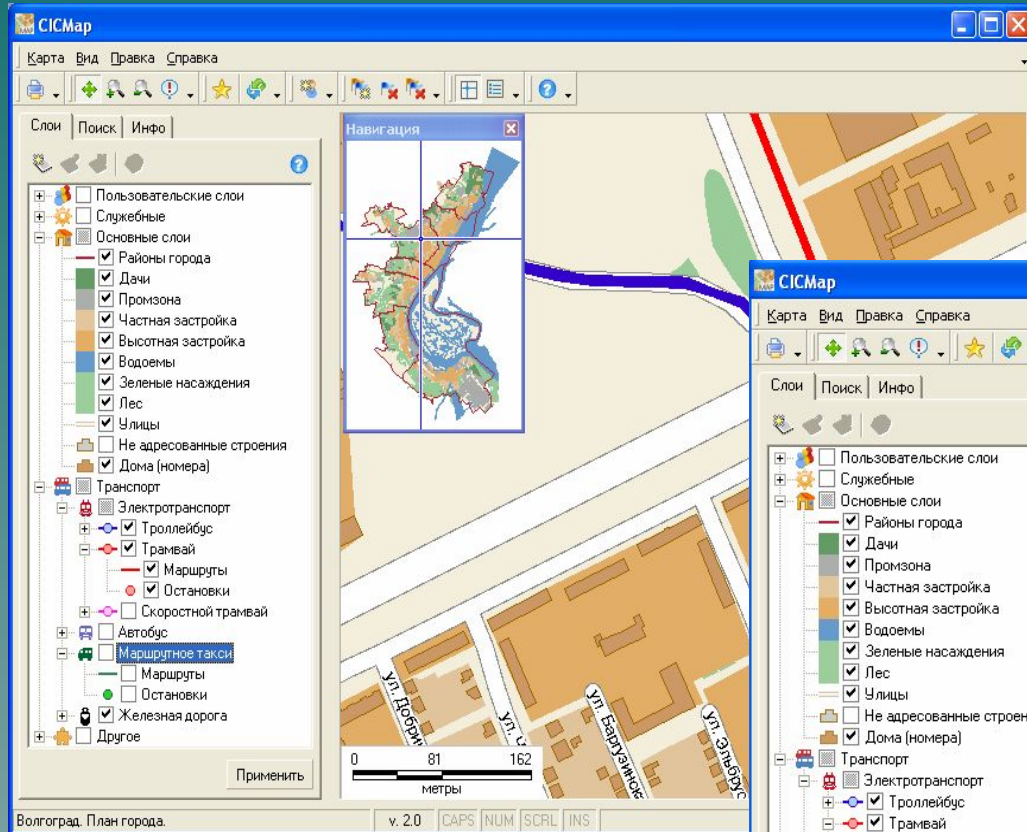
Просмотр фрагмента плана. Динамическое управление перечнем отображаемых слоев



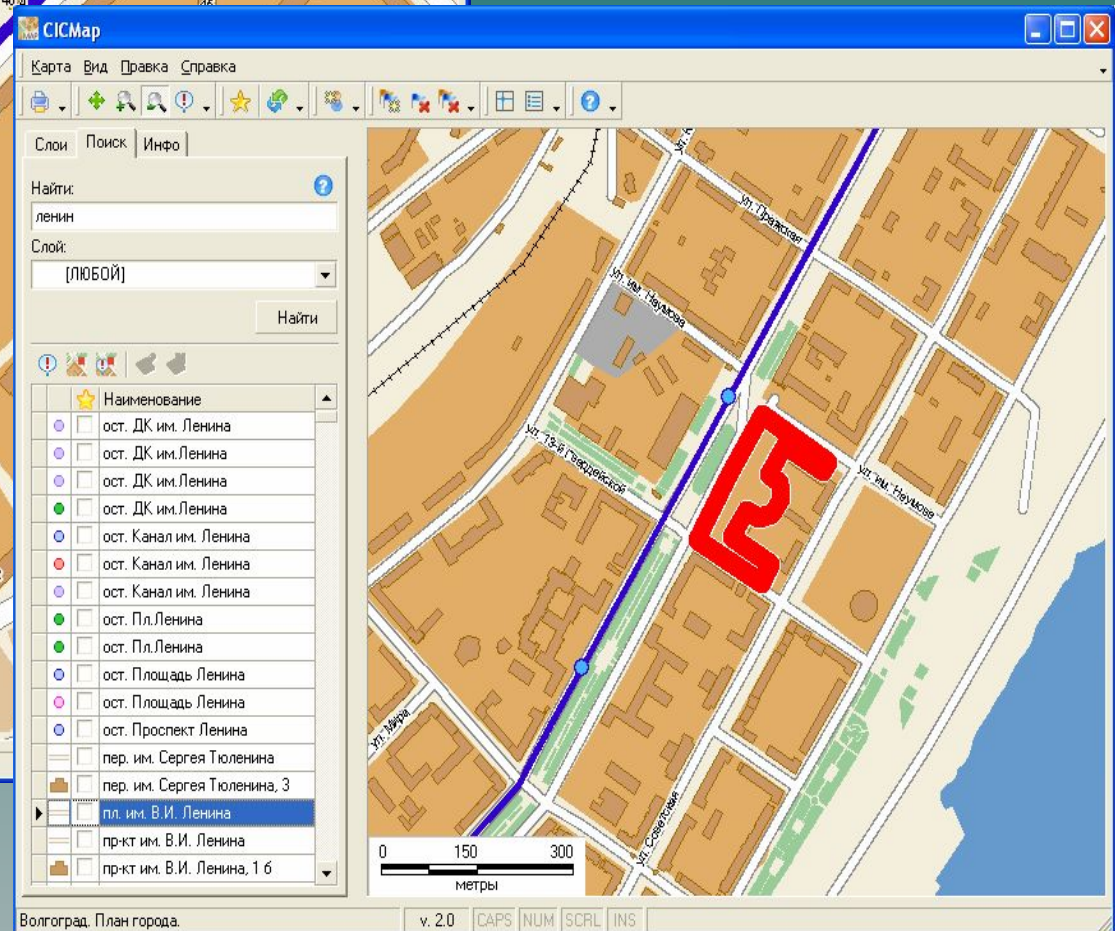
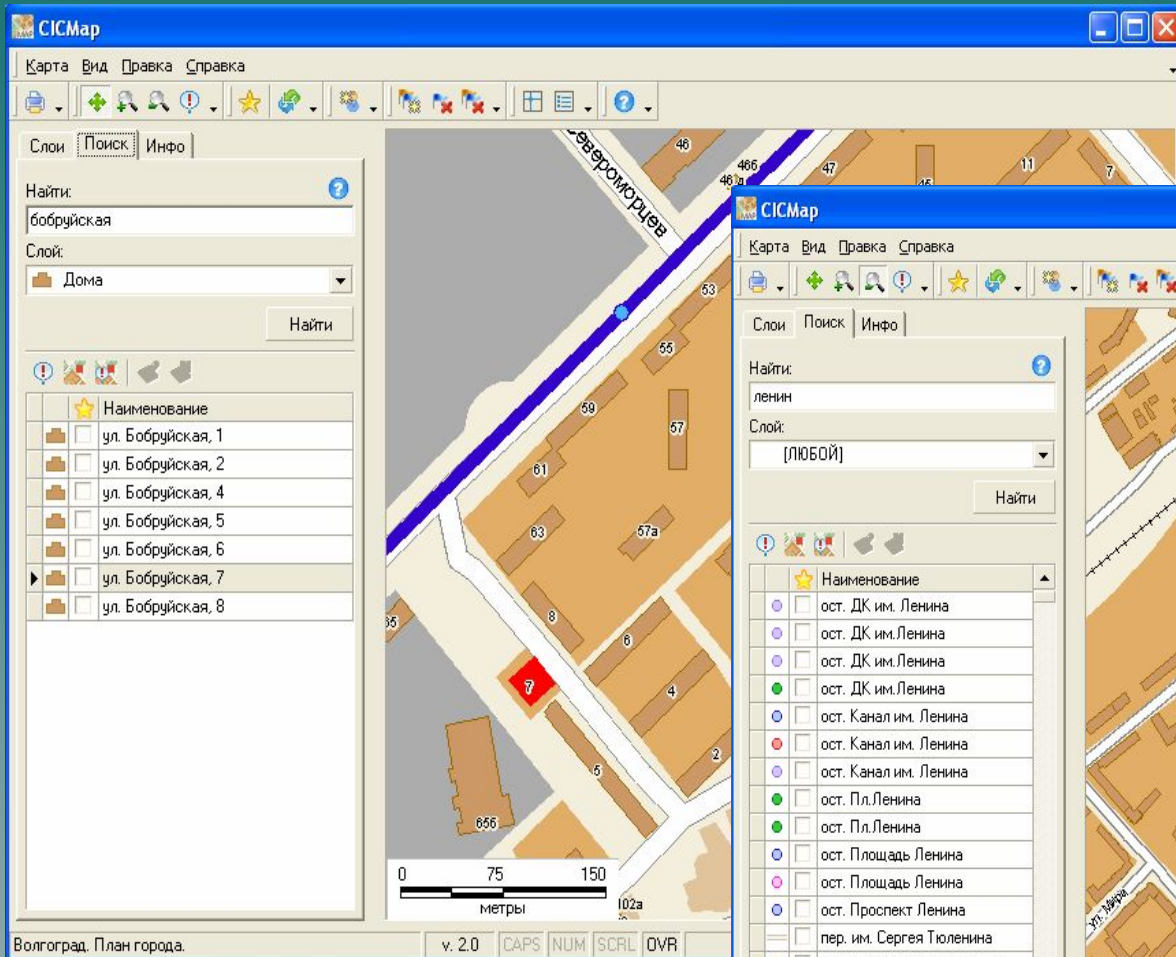
Масштабирование изображения - произвольная величина масштаба отображения фрагмента плана



Навигация - выбор произвольного фрагмента плана

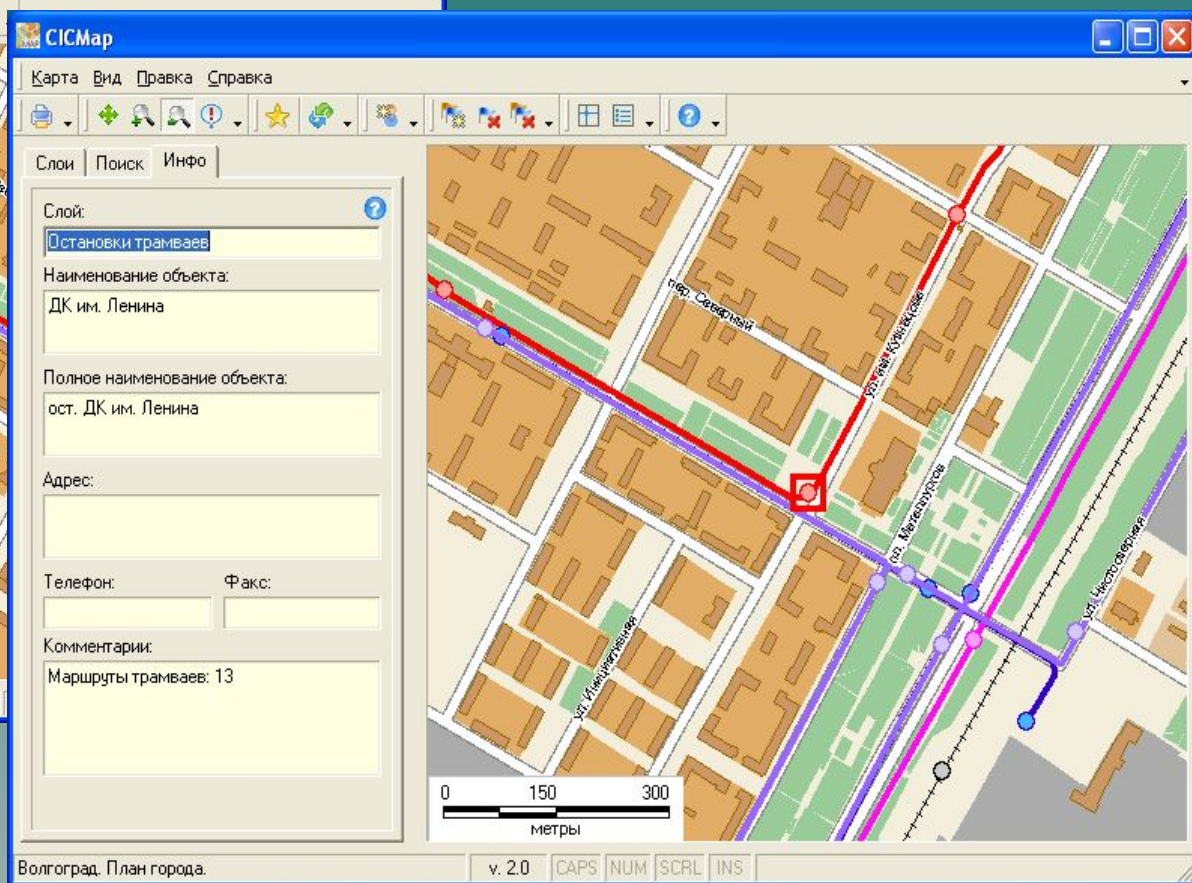
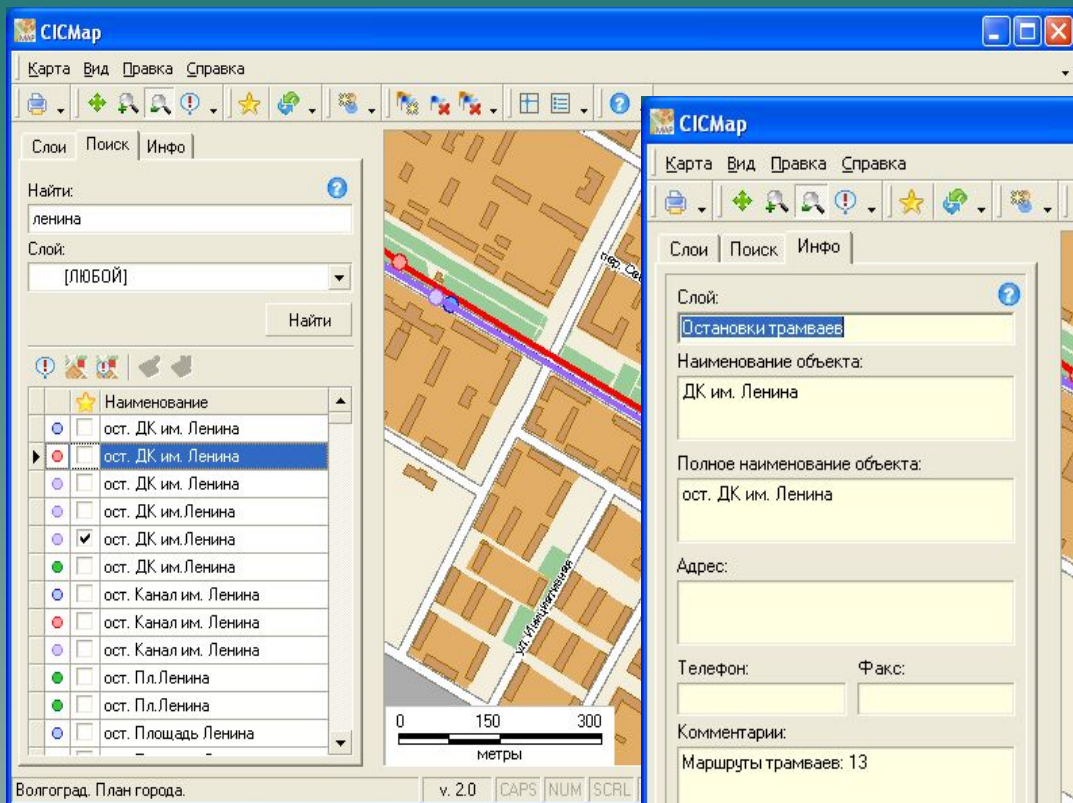


Поиск и отображение найденных объектов



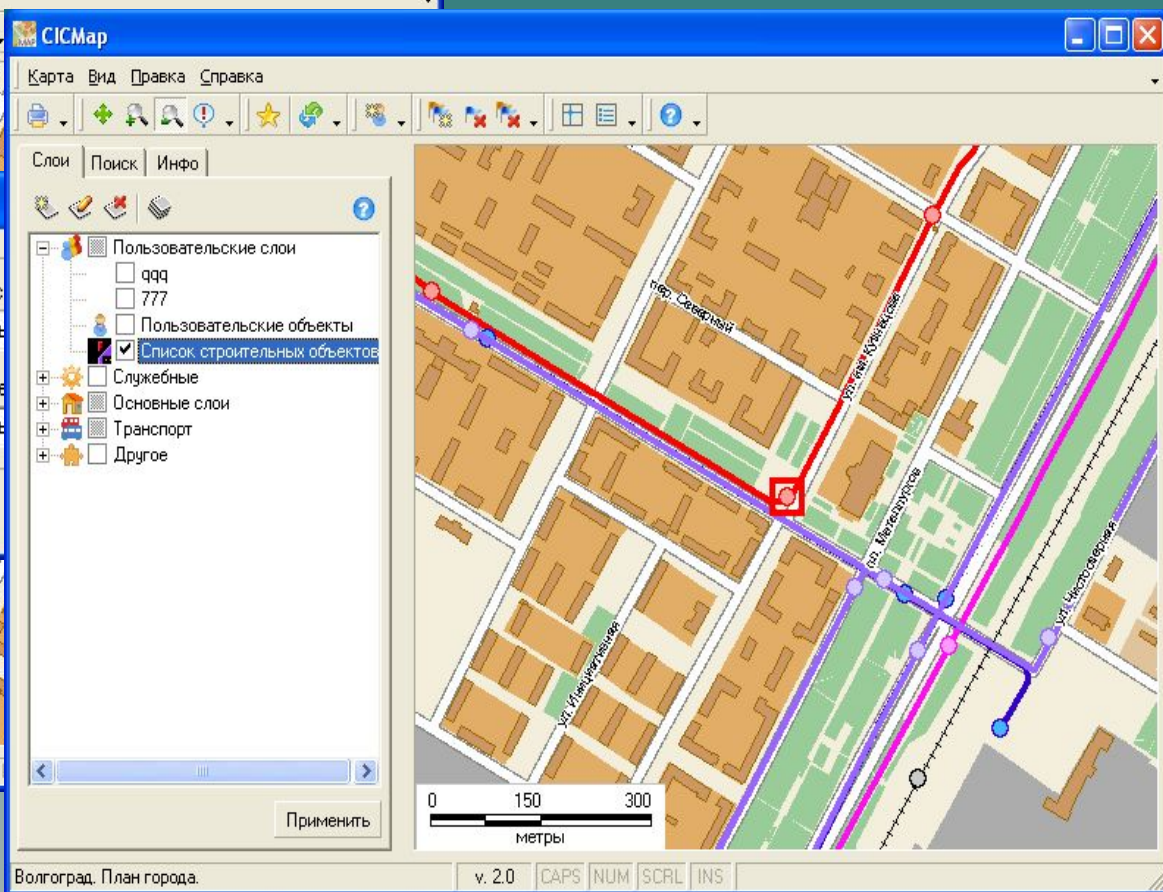
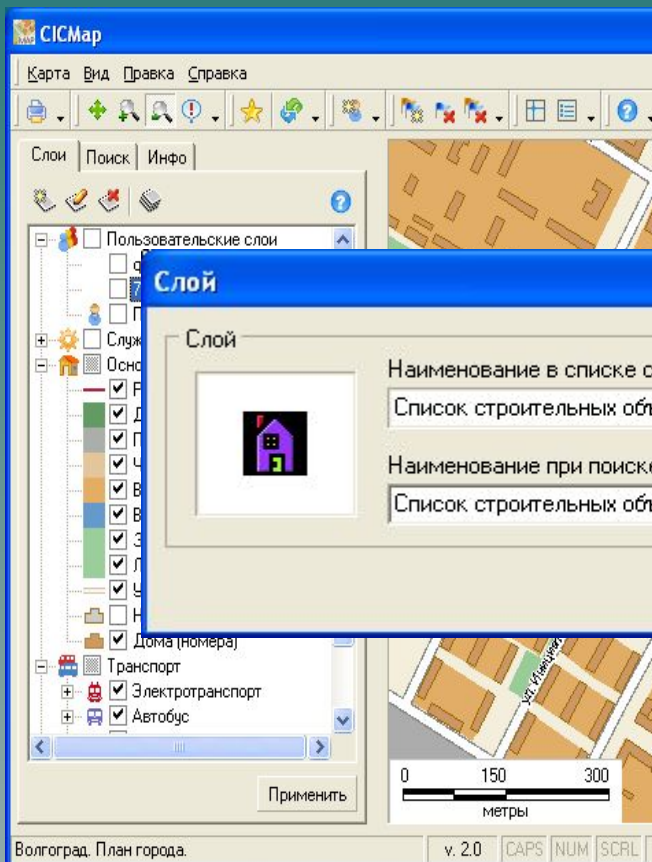
Информация об объекте:

- просмотр дополнительной информации о объектах базовых слоев
- редактирование сведений о пользовательских объектах



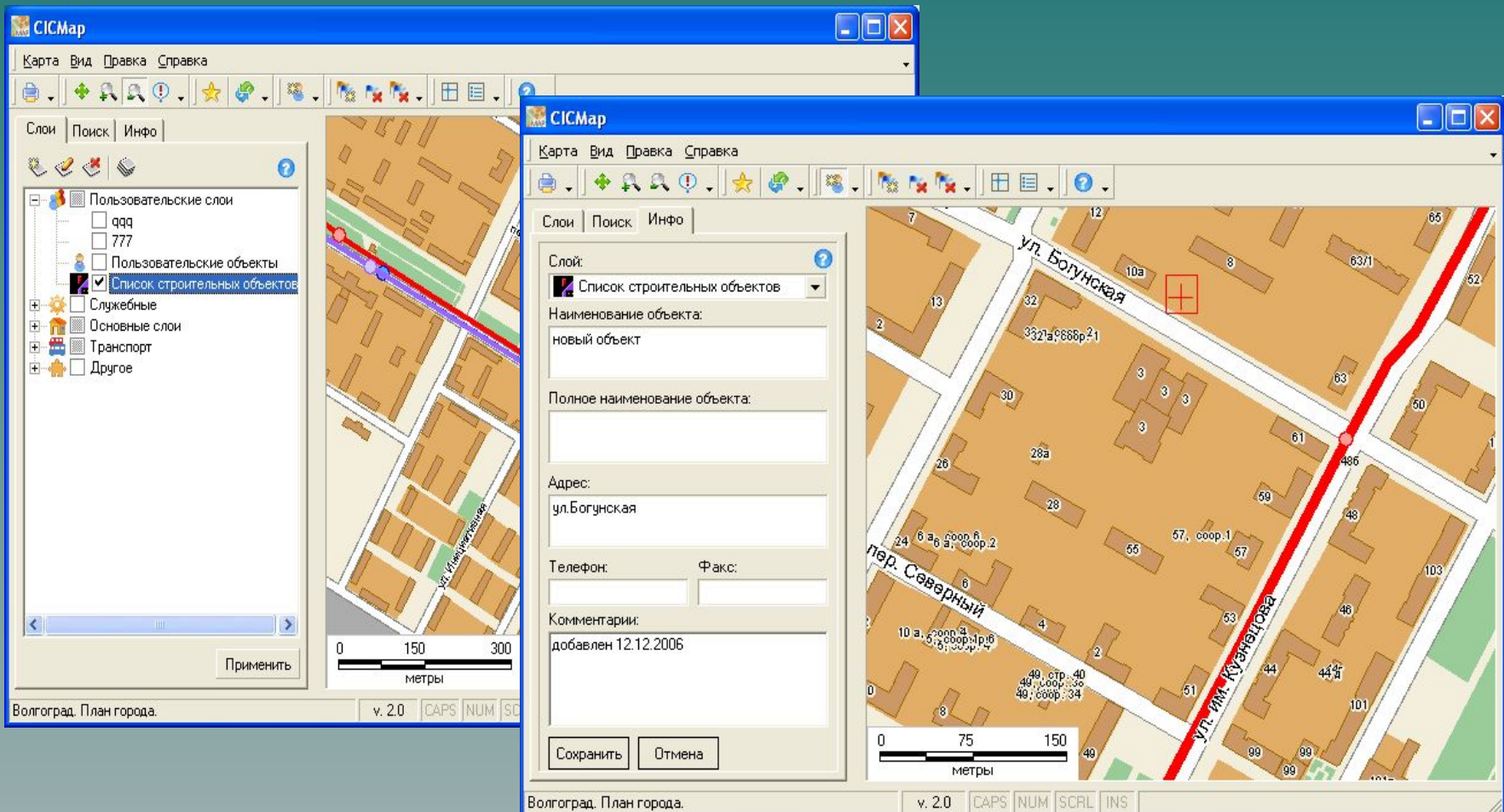
Ведение списка пользовательских слоев:

- добавление нового информационного слоя
- изменение параметров слоя
- удаление пользовательского слоя



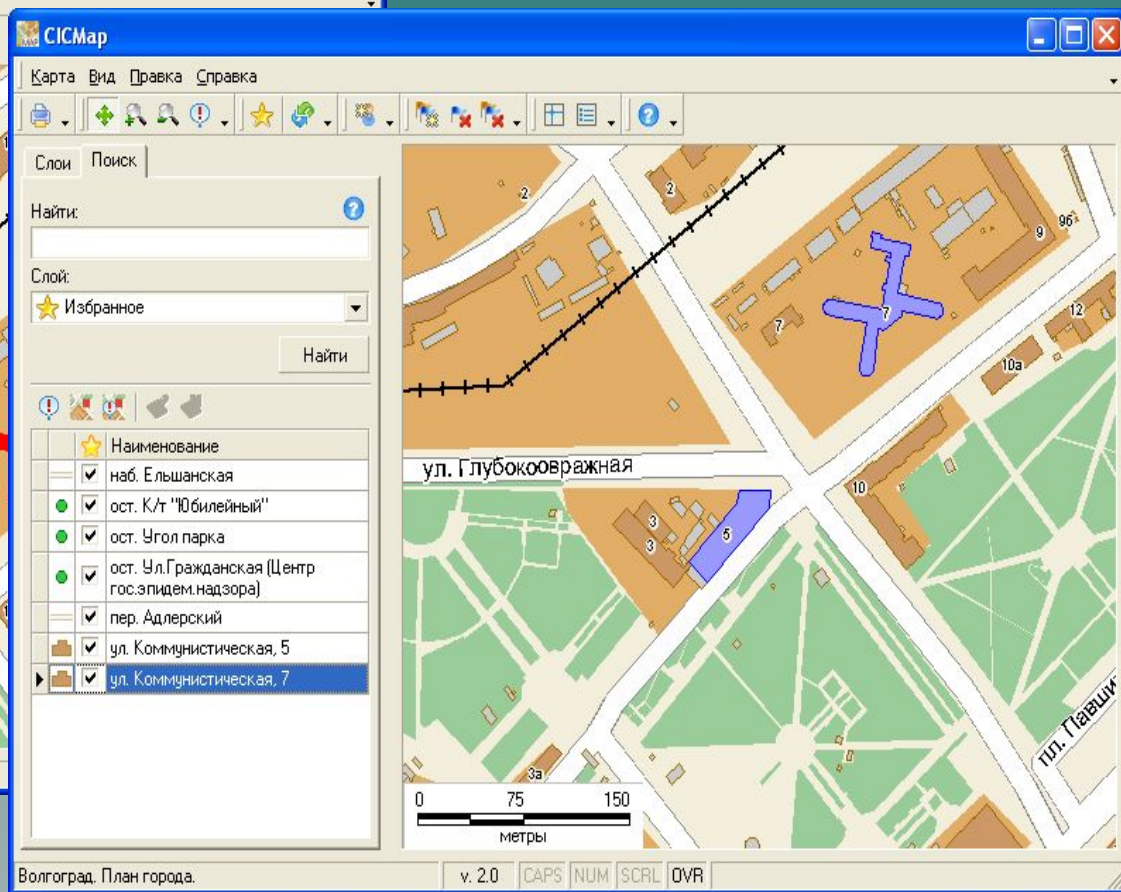
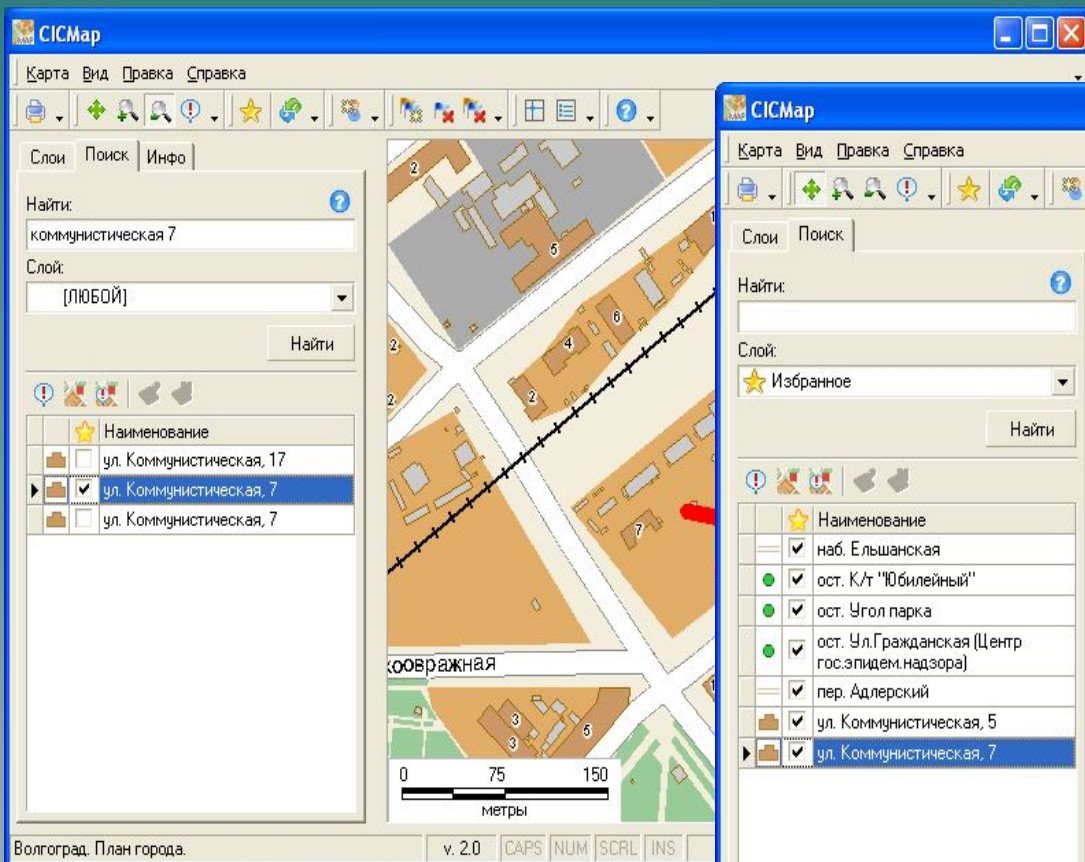
Ведение списка пользовательских объектов:

- добавление нового объекта – задание положения и значений атрибутов
- изменение информации об объекте
- удаление пользовательского объекта



Ведение списка «Избранных» объектов:


- добавление объекта в слой «Избранные»
- поиск объектов слоя «Избранные»
- выделение объектов слоя «Избранные» на фрагменте плана
- исключение объекта из списка «Избранные»



Печать фрагмента плана

Print Preview

Close



23
21
20
20 А, соор.9
20 А, соор.5
20 А, соор.1, соор. 1
79
79
79
10
18
77
12а
12б
75
79 г
79 б

Слой:
Остановки автобусов
Наименование:
39-я Гвардейская
Полное наименование:
ост. 39-я Гвардейская
Адрес:
Телефон:
Факс:
Комментарии:
Маршруты автобусов: 7, 7э

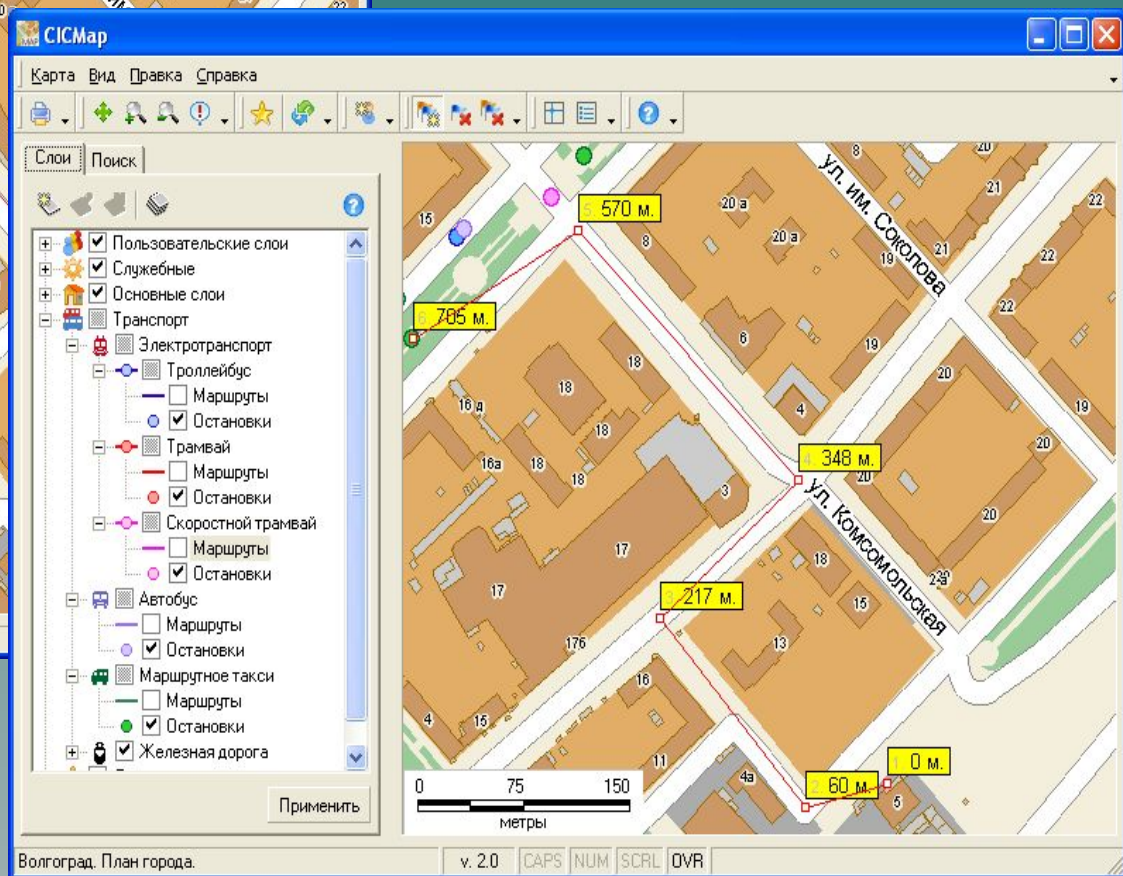
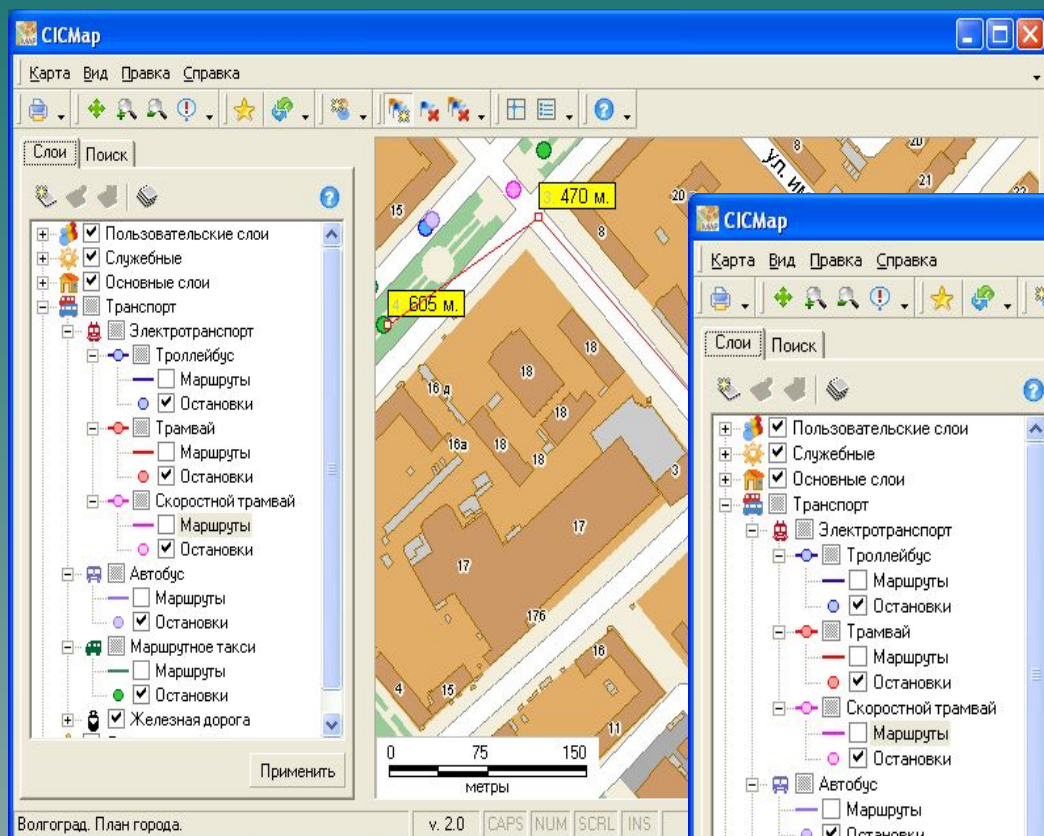
0 38 76
метры

(с) МУ "ПИЦ", г. Волгоград, 2006

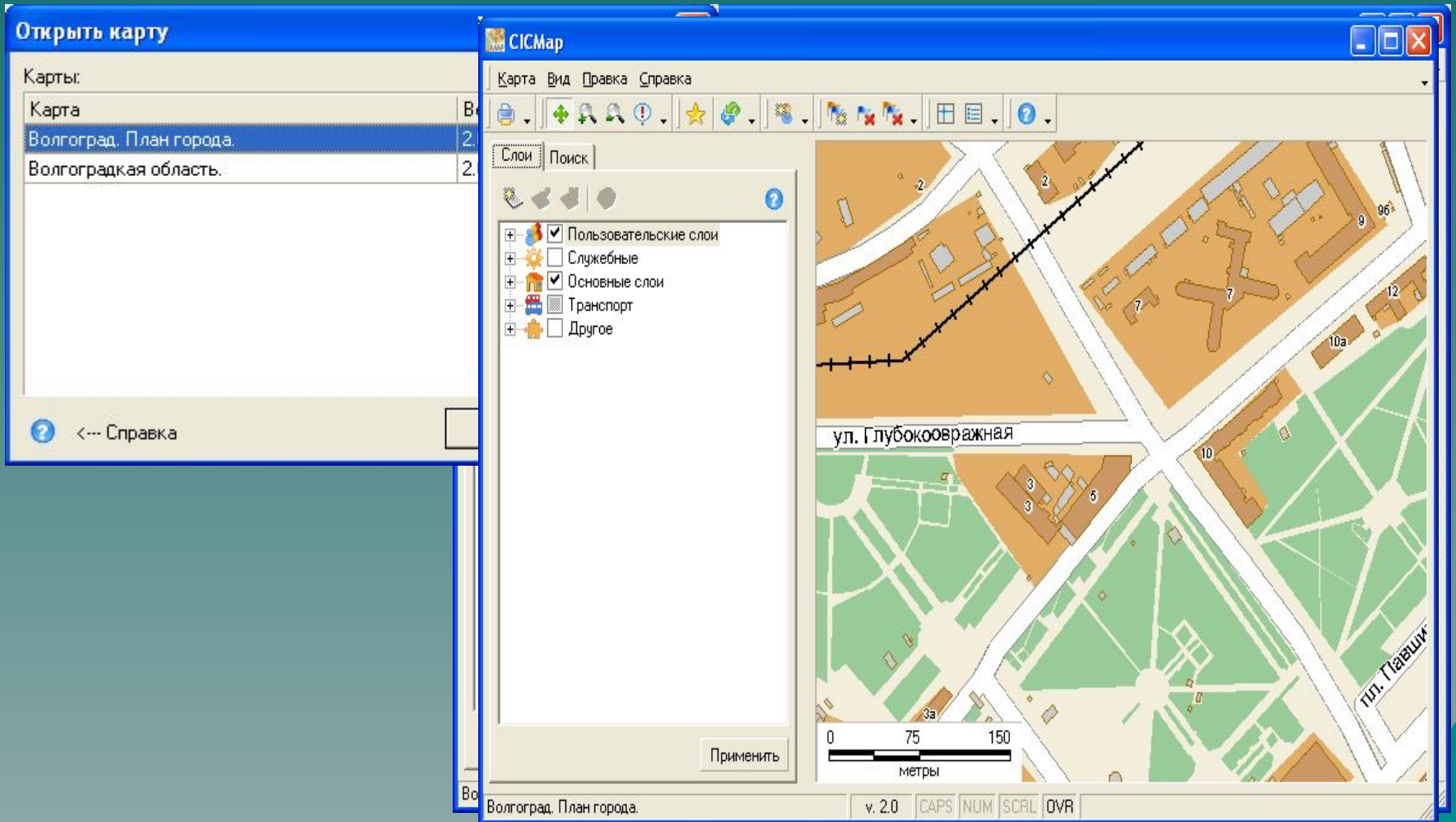
0% Page 1 of 1

Измерение расстояний:

- задание положения точек маршрута, длину которого нужно измерить
- перемещение и удаление точек маршрута



Выбор карты



Муниципальное учреждение
«Городской информационный центр»

400074, г. Волгоград, ул. Бобруйская, 7

Телефоны для контактов (факсы):
(8442) 95-50-41

E – mail:
cic@volgadmin.ru