

Вставка изображений в Web-страницы

На Web-страницы можно помещать изображения, хранящиеся в формате **.gif**, **.jpeg** или **.png**.

атрибуты:

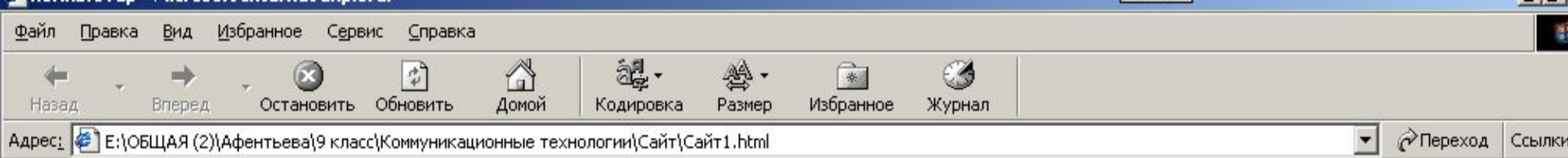
WIDTH – ширина рисунка

HEIGHT – высота рисунка

ALIGN – выравнивание (left, right, top - верх, middle - середина, bottom - низ)

ALT – альтернативный текст

Пример: **<IMG SRC="C:\computer.gif" ALIGN = "right"
ALT= "Компьютер" >**



Компьютер и программное обеспечение



На этом сайте Вы сможете получить различную информацию о компьютере, его программном обеспечении и ценах на программные комплектующие.

Терминологический словарь познакомит Вас с компьютерными терминами, а также Вы сможете заполнить эту анкету.

СПИСКИ

Нумерованный

` ... `

`` - элемент списка

атрибуты:

TYPE – тип маркера (1, A, a, I, i)

START – первый номер

Маркированный

` ... `

`` - элемент списка

атрибуты:

TYPE – тип маркера (disk, circle, square)

Список определений

`<DL> ... </DL>`

`<DT>` - термин

`<DD>` - описание термина

Программное обеспечение

1. Системное ПО;
2. Прикладное ПО;
3. Системы программирования.

Домашнее задание

1. Создать Web-страницу, содержащую рисунки.
2. Создать Web-страницу, содержащую маркированные и нумерованные списки.