


Card Expert

Card Expert - это автоматизированная система электронного контроля над прохождением документов и исполнением поручений в органах государственной власти.



Система предназначена для автоматизации деятельности сотрудников организаций, связанных с регистрацией, обработкой, подготовкой, согласованием, хранением и учетом документации.

Система предназначена для визуализации схем прохождения документов и отображения статистической информации в удобном и понятном для пользователей виде.

Гибкая архитектура системы предоставляет возможность последующей интеграции с системами, используемыми в сопредельных областях.

CardExpert решает следующие задачи:

- Управление структурой и составом организации;
- Управление входящей и исходящей корреспонденцией;
- Контроль исполнительской дисциплины;
- Управление поиском документов;
- Формирование отчетов в MS Word, MS Excel;
- Подготовка документов;
- Учет документов;
- Хранение документов;
- Доставка (рассылка) документов;

Система состоит из следующих модулей:

-
- Модуль «Рабочее место»
 - Модуль «Схема»
 - Модуль «Список»
 - Модуль «Выходные дни»
 - Модуль «Карточка»
 - Модуль «Календарь»
 - Модуль «Телефонный справочник»
 - Модуль «Почта»
 - Модуль «Отчёты»

Модуль «Рабочее место»

Назначение модуля - автоматизация настройки рабочего места пользователя.

Функции модуля:

- управление пользовательскими записями (создание, изменение атрибутов, удаление пользовательских записей, назначения уровня доступа к функциям системы);
- управление правами доступа пользователей к функциям системы (аутентификация пользователя при начале работы с системой, настройка рабочего места)
- получение и визуализация статистической информации для каждой пользовательской записи

Модуль «Схема»

Назначение модуля - визуализации схем прохождения документов.

Функции модуля:

- визуализация схемы прохождения документов
 - ✓этапов схемы в виде кнопок;
 - ✓взаимосвязей между этапами в виде связывающих линий;
 - ✓статистической информации об этапах;
 - ✓получение и визуализация статистической информации; для каждого этапа схемы;
 - ✓количество выполненных заданий на этапе;
 - ✓количество активных заданий на этапе;
 - ✓количество просроченных заданий на этапе.
- доступ к модулям «Список», «Выходные дни» и «Отчёты»

Модуль «Список»

Назначение модуля - отображение списка активных на данном этапе документов с визуализацией подробной информации о каждом документе.

Функции модуля:

- отображения списка документов;
- сортировки и поиск документов по всем информационным полям;
- фильтрации документов по заданным критериям;
- редактирования и уточнения информации о документе, добавления комментария к документу;
- назначения исполнителей;
- подсчёта и отображение информации о количестве дней, прошедших от поступления документа в систему;
- подсчёта и отображение информации о суммарной задержке документа на всех пройденных этапах и на каждом из этапов в отдельности;
- осуществления движения документов по этапам схемы;
- возврата документа в последнее корректное состояние в случае ошибочных действий пользователя;
- администрирования, при наличии у пользователя необходимого уровня доступа к программе;
- построения различных отчётов с последующим выводом на печать.

Модуль «Выходные дни»

Назначение модуля - указание календарной информации о праздничных и выходных днях, влияющей на работу статистических функций.

Функции модуля:

- графическое отображение календарной информации о праздничных и выходных днях;
- возможность удобного редактирования статусов дней выбранного месяца;
- автосохранение изменений.

Модуль «Карточка»

Назначение модуля - внесение и просмотр карточек.

Функции модуля:

- управление справочником типов документов;
- внесение новых карточек:
 - ✓ определение факта наличия карточки с определённым регистрационным номером;
 - ✓ привязка полей карточки к элементам справочных таблиц.
- назначение исполнителей карточки с указанием сроков выполнения:
 - ✓ выбор исполнителя из справочной таблицы ;
 - ✓ указание сроков начала и выполнения работы исполнителя.
 - наложение резолюций;
 - внесение и просмотр информации по движению карточки;
 - прикрепление к карточке файлов любых типов;
 - переназначение исполнителей (при отпуске больничном, командировке или увольнении сотрудника).

Модуль «Календарь»

Назначение модуля - отображения карточек в привязке к дням недели.

Функции модуля:

- отображение дней выбранной недели;
- отображение для каждого дня недели списка карточек, срок выполнения которых соответствует этому дню;
- отображение ответственного исполнителя карточки;
- связь с модулем «Карточка» для просмотра и редактирования для любой карточки из списка.

Модуль «Телефонный справочник»

Назначение модуля - поиск и отображение телефонных номеров.

Функции модуля:

- просмотра телефонного справочника;
- внесение и удаления записей справочника;
- функции поиска по справочнику.

Модуль «Почта»

Назначение модуля - передачи текстовых сообщений пользователям системы.

Функции модуля:

- просмотра сообщений пользователем программы;
- отправки сообщения пользователям программы;
- автоматизированного уведомления пользователей программы о различных событиях.

Модуль «Отчёты»

Назначение модуля - визуализация статистической информации в виде диаграмм и графиков.

Функции модуля:

- получение и визуализация статистической информации (построение графиков и диаграмм)
 - ✓ для каждого этапа схемы;
 - ✓ для группы этапов схемы;
 - ✓ за определённый временной интервал;
- вывод результатов на печать.

Card Expert

Муниципальная информационная система (Занеститель Председателя Комитета 2)

Рабочая область

Справочники

- Население
- Организации
- Здания
- Землеотводы
- Геоданные

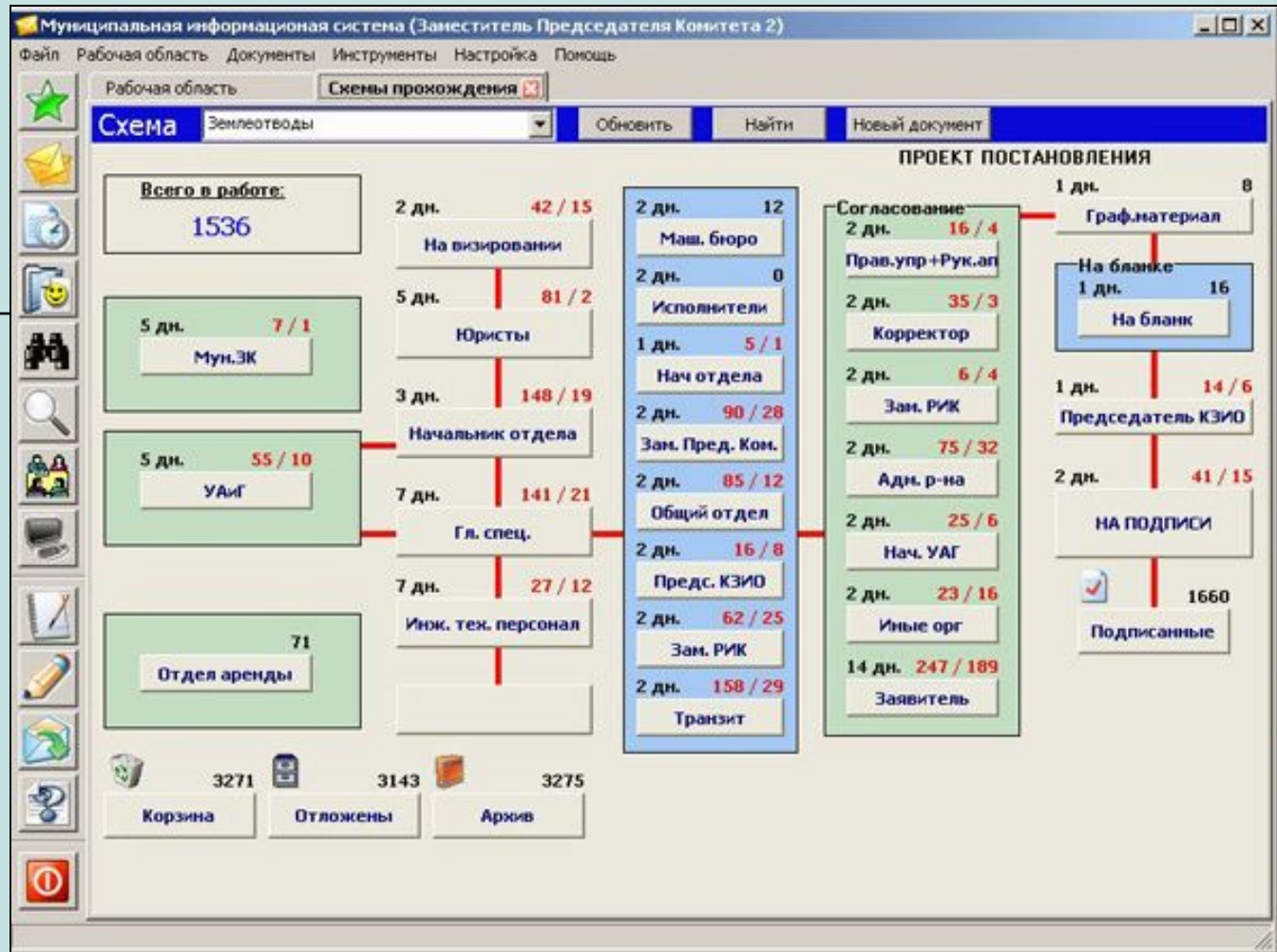
Рабочая область

- Мои карточки
- Все карточки

Тип документа	В работе	просрочено	Выполнено	Всего
Поручения Мэра, Руководителя исполкома	37	0	568	707
Обращения граждан	4	0	99	110
Постановления и распоряжения РИК	269	0	381	809
Интернет	4	0	2	6
Поручения С.В.Кондратьева	4	0	88	127
Иные исполком	2	0	34	36
Второстепенные исполком	268	0	387	683
Поручения председателя КЗИО	8	0	145	153
Входящие КЗИО	453	0	1592	2061
Постановления и распоряжения КЗИО	570	0	320	896
Поручения ЗПК	5	0	11	16
Иные КЗИО	5	0	14	19
ИТОГО	1629	1560	3641	5623

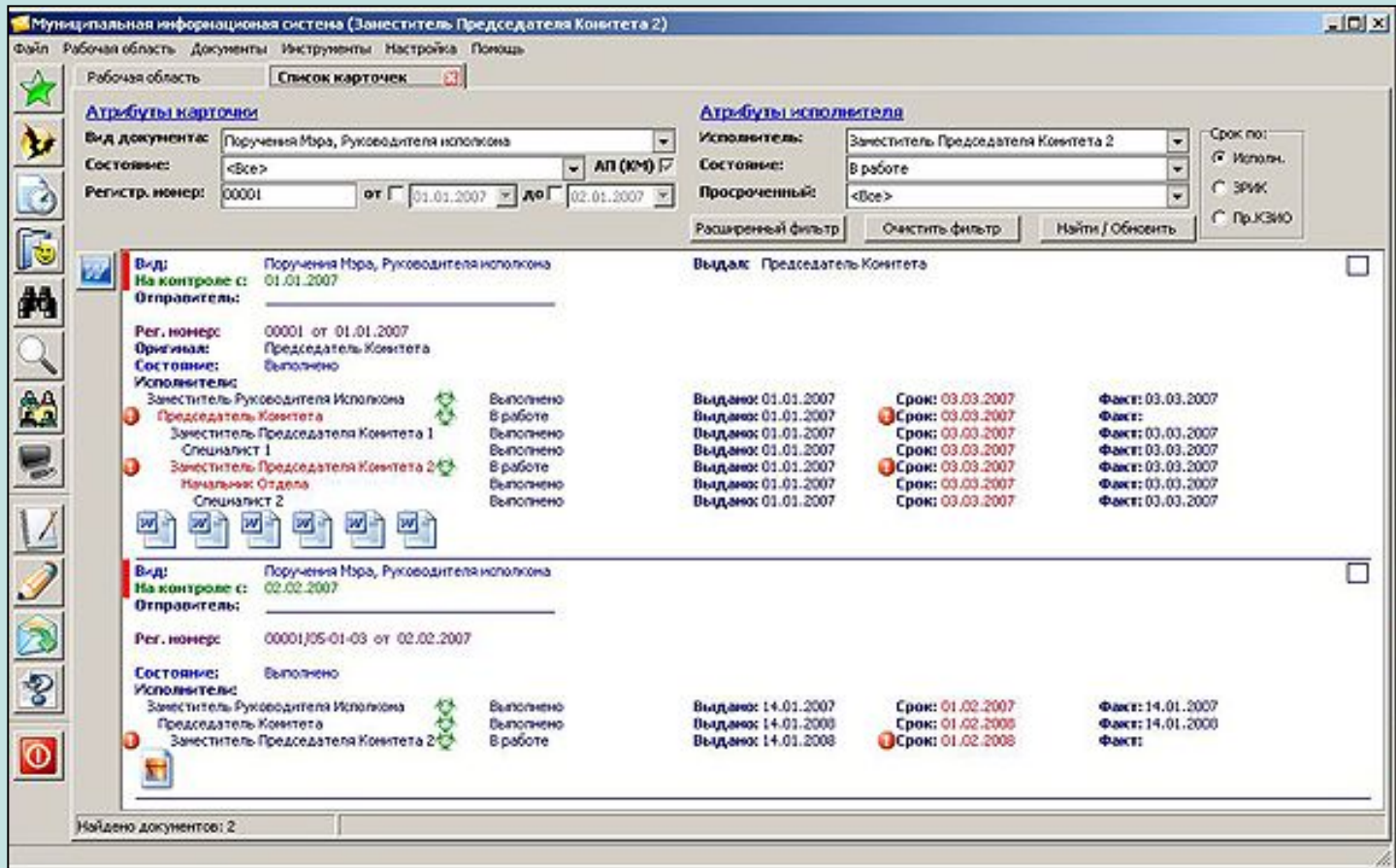
Рабочая область системы позволяет наглядно визуализировать текущее состояние документов различных типов

Card Expert



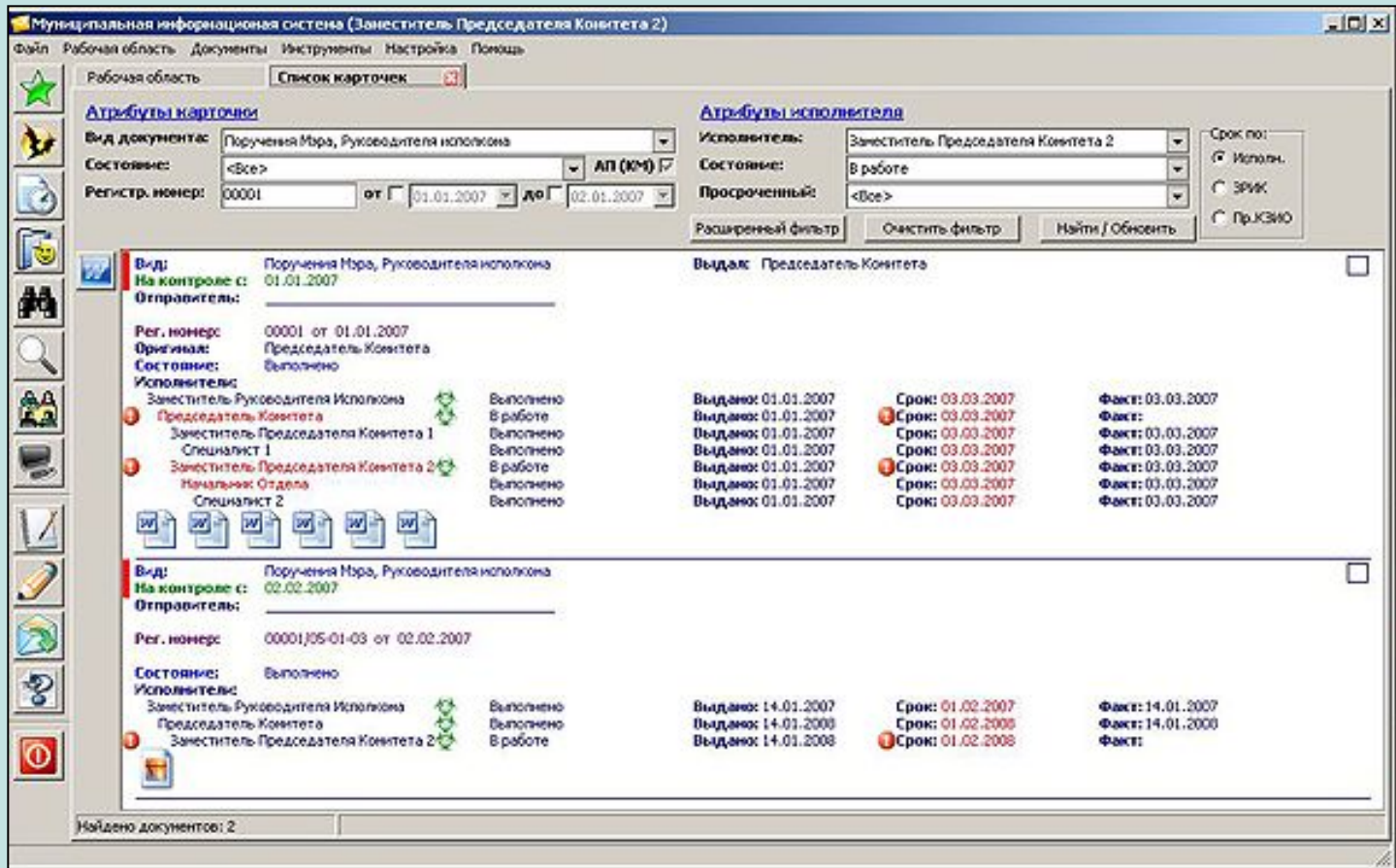
Интегрированная подсистема «Схемы прохождения документов» предоставляет возможность графического представления маршрутов движения документов в виде сетевого графика

Card Expert



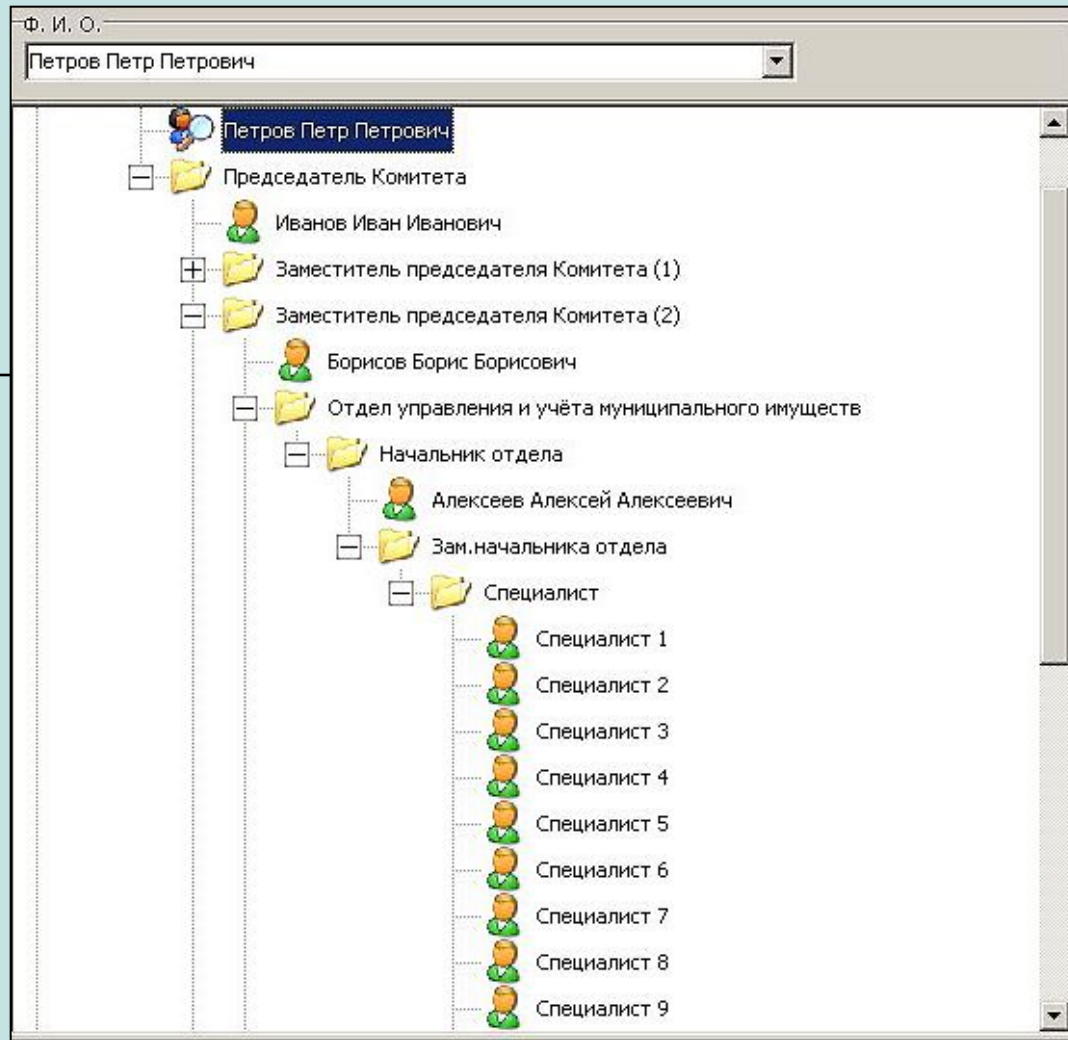
Также система позволяет создавать поручения и осуществлять эффективный контроль их исполнения с наглядным отображением привязанных документов, назначенных исполнителей и сроков выполнения задания

Card Expert



Также система позволяет создавать поручения и осуществлять эффективный контроль их исполнения с наглядным отображением привязанных документов, назначенных исполнителей и сроков выполнения задания

Card Expert



Система обеспечивает хранение, представление и редактирование информации о структуре организации (подразделениях) и ее сотрудниках. Для этого в системе присутствует специальный справочник, способный обеспечить представление структуры организации в виде иерархического дерева