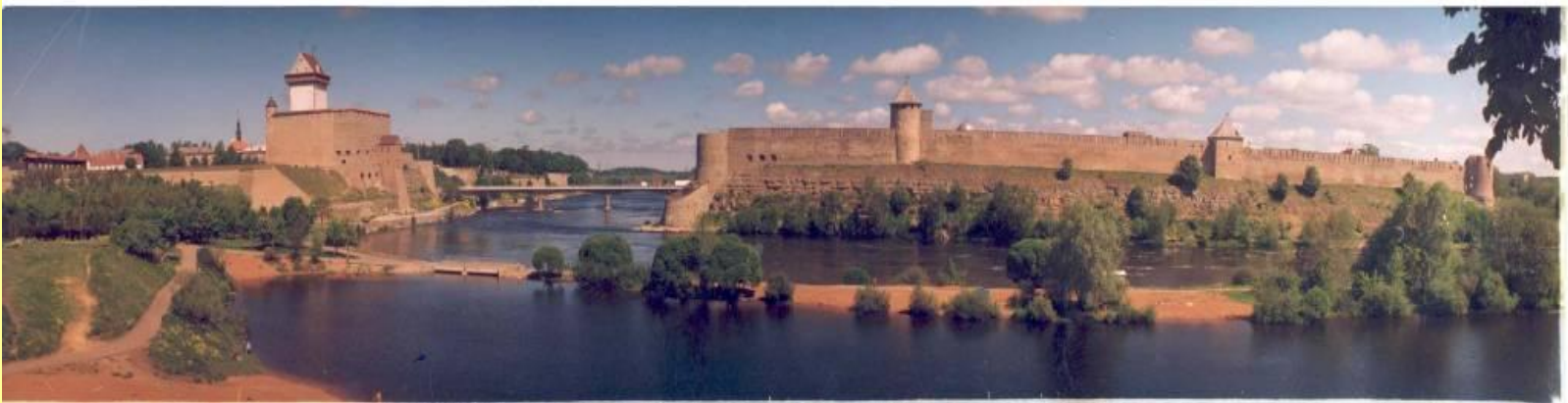


**Презентация ходатайства
по включению Ивангородской и
Нарвской крепостей
в список ЮНЕСКО**



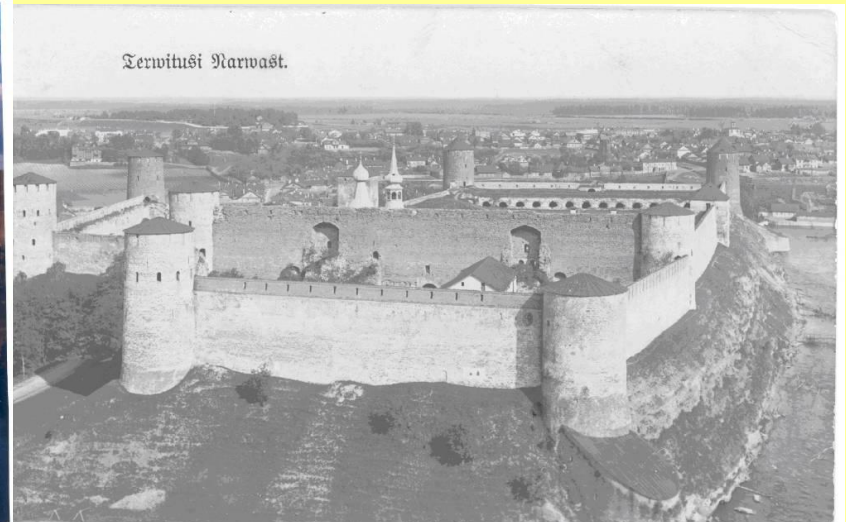
Надежда Жуковская

12 ноября 2008 г.

Возможности и предпосылки для подачи в ЮНЕСКО

Листа ожидания на Ивангородскую и Нарвскую крепости

История работы над проектом





История работы над проектом

Департамент развития и
экономики г.Нарва

- Составлено предварительное ходатайство для занесения мирового наследия в список Мирового наследия ЮНЕСКО;

ЛО ГУК
«Музейное агентство»

- Научное исследование по подготовке предварительного списка номинации объекта «Ивангородская крепость» в ЮНЕСКО;

История работы над проектом

- Научное исследование по историко-архитектурному комплексу Нарвской и Ивангородской крепостей
- Рецензирование научного исследования по историко-архитектурному комплексу Нарвской и Ивангородской крепостей

История работы над проектом

- Совместная работа над стратегической программой развития Ивангородского музея и стратегической программой развития Нарвского музея;
- Составлен Лист ожидания.

Возможности и предпосылки для подачи листа ожидания

- Ивангородская и Нарвская крепости – выдающиеся памятники архитектурного, военного и инженерного искусства, построенные в период с XIII по XVII века;
- Крепости расположены на расстоянии 150 метров друг от друга – единственный пример в истории строительства крепостей противоборствующих сторон на таком расстоянии.
- Строительство Ивангородской и Нарвской крепостей были взаимосвязаны друг с другом.
- Воплотили лучшие традиции русского и западноевропейского фортификационного искусства

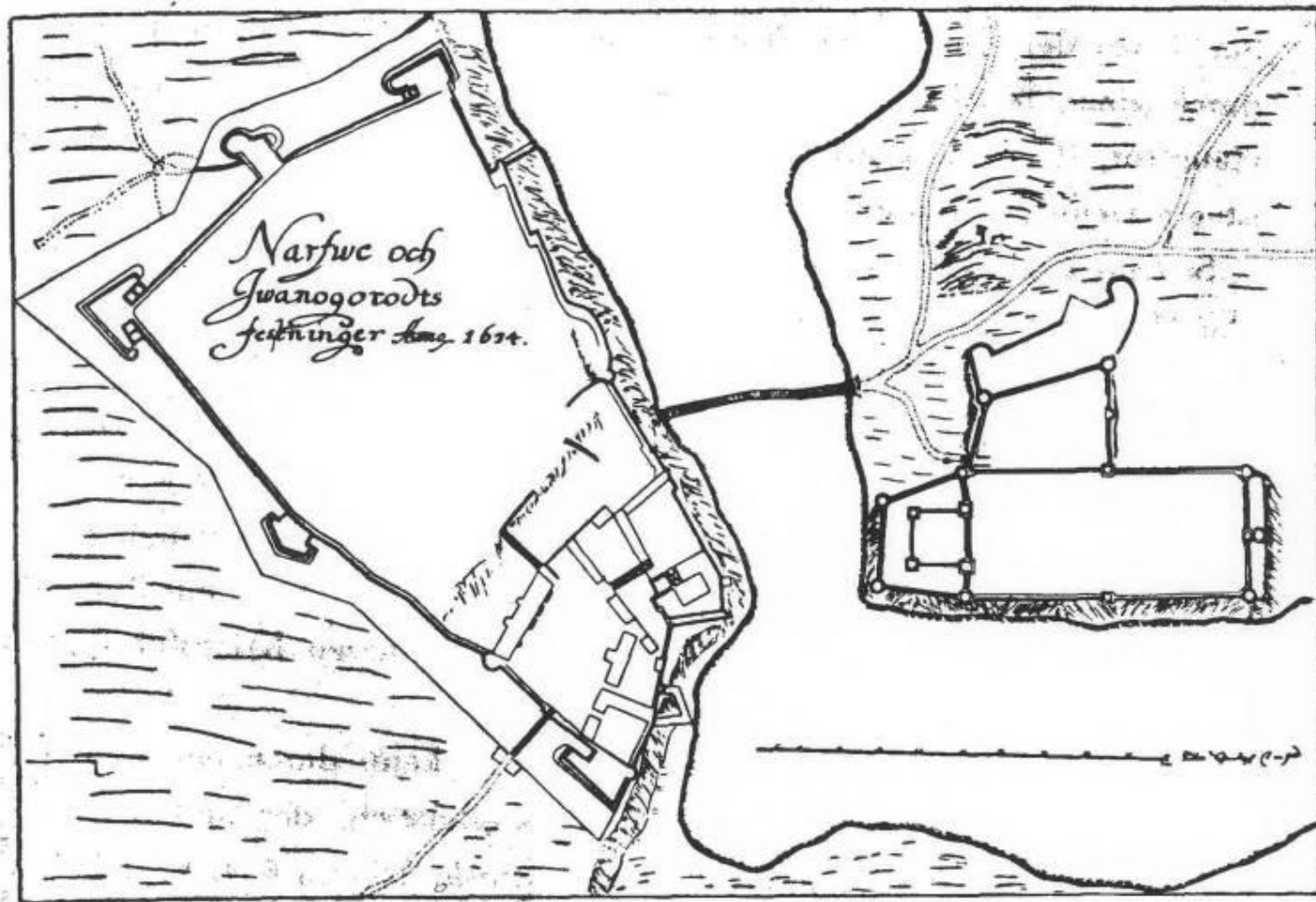


Рис. 6.

Старейший сохранившийся план (1634 г.) Нарвской и Ивангородской крепостей.
Из книги: S.Karling. Narva. Eine baugeschichtliche Untersuchung.
Tartu - Stokholm, 1936, S.75.

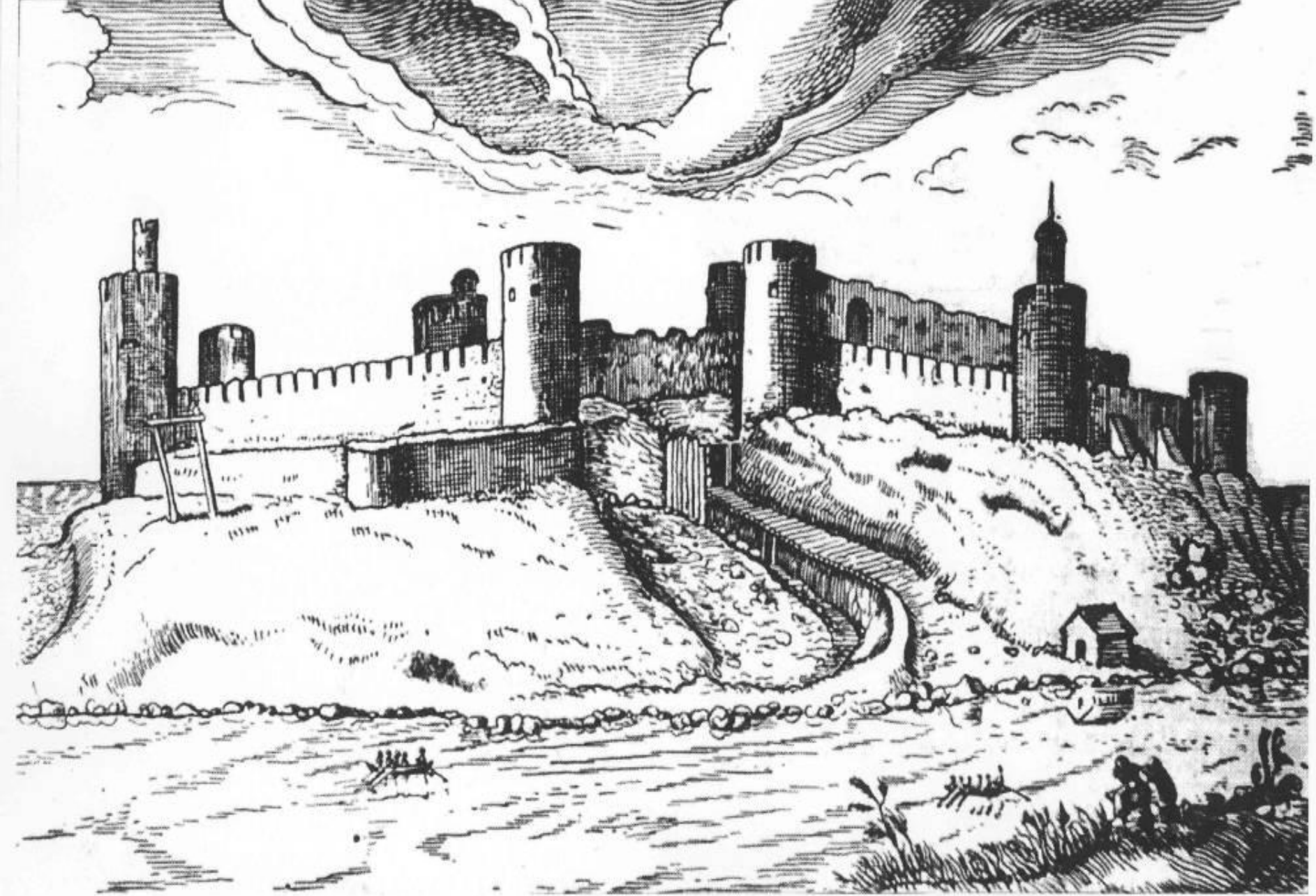


История строительства крепостей

Нарвская крепость была заложена в 13-м веке,
Ивангородская крепость основана в 1492 году.

Нарвская крепость активно строилась в период с XIV по XVII вв., Ивангородская крепость активно строилась в период с XV по начало XVII вв.

Строительство каждой крепости имело несколько этапов. Этапы строительства крепостей были взаимосвязаны друг с другом (пример – Ширма Ивангорода).





**Доказательства выдающейся
всемирной ценности**

**- Исключительное
историческое развитие;**

**- Географическое
местоположение
Ивангородской и Нарвской
крепостей;**

**- Ивангородская крепость –
первое «окно в Европу»
для Российского государства;**

**- Нарвская крепость –
мощный форпост
Тевтонского (Ливонского)
ордена на Востоке;**

**- Ивангородская крепость –
крепость централизованного
Российского государства;**

**- В строительстве
Ивангородской крепости
имеется итальянское
влияние;**

**- Ивангородская крепость –
редкий регулярный тип
русской крепости
конца XV века;**

**- Ивангородская крепость
изменила исторический
ландшафт северо-запада
России;**

**- Нарвская крепость – один
из лучших примеров
фортификационных
сооружений Тевтонского
ордена на востоке;**

**- Система бастионов
по системе Вобана
архитектора Эрика
Дальберга;**



**Историческая значимость
комплекса –
месторасположение на
границе западной и
восточной культуры.**

Оценочные критерии

(ii) Объект свидетельствует о
значительном взаимовлиянии
человеческих ценностей в данный
период времени или в
определенном культурном
пространстве, в архитектуре или в
технологиях, в монументальном
искусстве, в планировке городов
или создании ландшафтов

(iv) Объект является выдающимся примером конструкции, архитектурного или технологического ансамбля или ландшафта, которые иллюстрируют значимый период человеческой истории

(vi) Объект напрямую или
вещественно связан с событиями
или существующими традициями,
с идеями, верованиями,
с художественными или
литературными произведениями и
имеет исключительную мировую
важность

Утверждение аутентичности

**Крепостные сооружения
Нарвской и Ивангородской
крепостей понесли утраты
во время Второй Мировой
войны.**

**Нарвский замок
реставрировался исходя
из потребностей музея, лучше
сохранились крепостные
бастионы Нарвы**





**Ивангородская крепость менее,
чем Нарвская, пострадала
во время Второй Мировой войны.
Реставрационные работы
начались позже, чем в Нарвском
замке, и проводились более
консервативно, что позволило
сохранить в-основном подлинные
постройки. Крепостные объекты
находятся под охраной
государства**





Выводы:

- Нарвская и Ивангородская крепости могут быть представлены как объекты культурного наследия в номинации «Трансграничные объекты культуры»**

Благодарю за внимание!

НАДЕЖДА ИВАНОВНА ЖУКОВСКАЯ
Директор ЛО ГУК «Музейное агентство»

Санкт-Петербург, ул. Смольного, д.3

Тел. (8-812) 579-5722

Факс (8-812) 579-6802

E-mail: zhykovskaya@inbox.ru

smolnyihall@mail.ru