

# Как использовать записи в в Excel

# Как использовать записи в в Excel для АКА65

# Посмотреть записи

Выберите параметры для скачивания

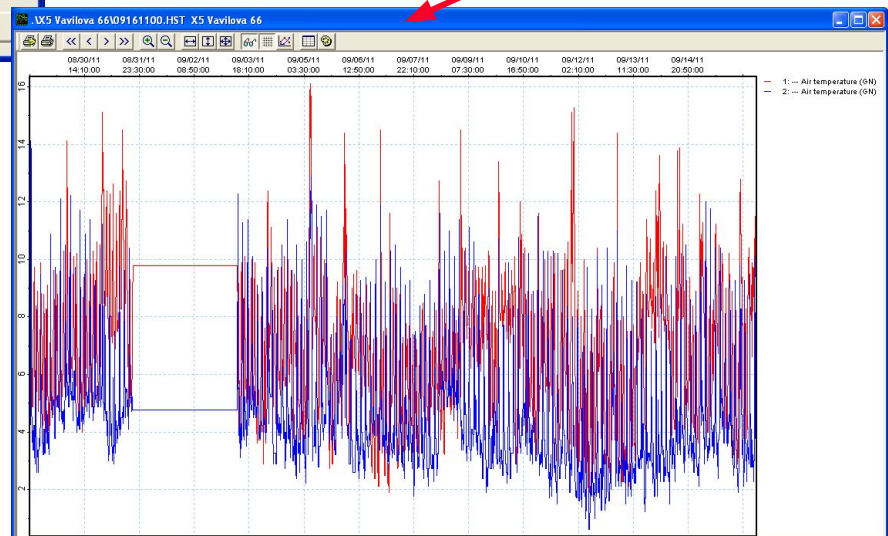
Выберите диапазон времени

Available	Type	Unit	Selected	Type	Unit
			1: --- Air temperature	GN	0
			2: --- Air temperature	GN	0

Start Date and Time: Август 2011 г.  
End Date and Time: Сентябрь 2011 г.

4:50:00 | 14:40:00

Title for history graph: X5 Vavilova 66  
Rate: 10 minutes



# Экспорт записей в текстовый файл. *Danfoss*

The screenshot shows a software interface with a plot on the left and a data table on the right. The plot displays multiple data series over time. The table lists time intervals and corresponding values for three different sensors. A red arrow points from the 'Save' button in the bottom right to the table view. Three callouts provide instructions: 'Просмотр записей' (View records) points to the plot, 'Просмотр записей в таблице' (View records in table) points to the table, and 'Сохранение в текстовый файл' (Save to text file) points to the 'Save' button.

Time	8: u17 Ther. air (GN)	7: u17 Ther. air (GN)	6: u17 Ther. air (GN)
07/19/10 16:20:00	19.0	12.9	11.7
07/19/10 16:30:00	-20.7	-19.8	-18.2
07/19/10 16:40:00	-20.0	-18.9	-19.3
07/19/10 16:50:00	-18.4	-17.9	-20.4
07/19/10 17:00:00	-20.2	-18.6	-19.8
07/19/10 17:10:00	-19.6	-20.6	-17.8
07/19/10 17:20:00	-18.2	-19.4	-19.2
07/19/10 17:30:00	-19.4	-18.0	-19.2
07/19/10 17:40:00	-20.7	-20.1	-18.7
07/19/10 17:50:00	-19.0	-18.1	-20.6
07/19/10 18:00:00	-19.0	-19.9	-18.4
07/19/10 18:10:00	-20.8	-19.0	-20.4
07/19/10 18:20:00	-19.2	-19.3	-17.9
07/19/10 18:30:00	-18.2	-18.7	-20.6
07/19/10 18:40:00	-19.1	-19.4	-18.4
07/19/10 18:50:00	-20.8	-19.4	-20.7
07/19/10 19:00:00	-19.4	-19.4	-19.1
07/19/10 19:10:00	-18.4	-18.6	-19.1
07/19/10 19:20:00	-20.5	-18.6	-18.1
07/19/10 19:30:00	-20.1	-19.6	-20.3
07/19/10 19:40:00	-18.9	-19.0	
07/19/10 19:50:00	-18.2	-18.6	
07/19/10 20:00:00	-18.2	-19.3	
07/19/10 20:10:00	-21.1	-18.5	
07/19/10 20:20:00	-20.3	-20.1	

# Настройка автоматического скачивания записей с Экспортом в Excel

# Настройка режима скачивания

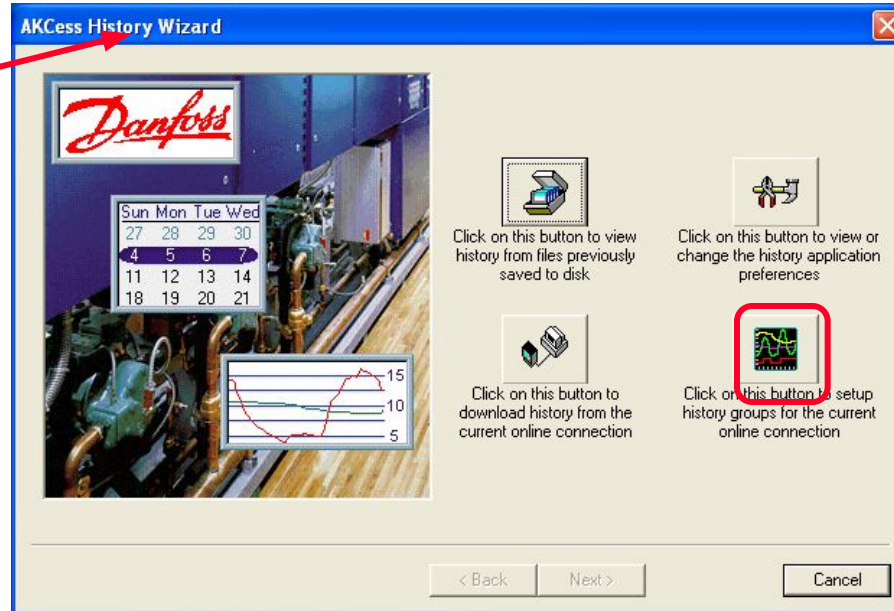
The image shows the AKA65 5.7 software interface. On the left is the main application window with a toolbar containing icons for Directory, VIP, Alarms, History, Log Off, Simulat, Options, and Exit. The 'Options' icon is highlighted with a red box. A red arrow points from this box to the 'Options' dialog box on the right. The dialog box has tabs for General, Connections, Calling Card, History, Graph, Directories, VIP, and Store. The 'History' tab is selected and highlighted with a red box. The 'Automatic History Retrieval' section contains the following settings:

- Enable
- Collect history every: day
- Begin at: 9:00:00
- Range: 1 day
- Include local connection
- Also save history as text file.

Callouts provide the following explanations:

- Как часто собирать записи** (How often to collect records) - points to the 'Collect history every' dropdown.
- Во сколько начинать** (At what time to start) - points to the 'Begin at' time field.
- За какое время собирать записи** (For how long to collect records) - points to the 'Range' dropdown.
- Включение Автоматического скачивание Истории (записей)** (Enabling automatic download of history (records)) - points to the 'Enable' checkbox.
- Собирать с локального устройства если галочка стоит то на локальный блок доступ автоматически** (Collect from local device if the checkbox is checked, then automatic access to the local block) - points to the 'Include local connection' checkbox.
- Делать копию записей в текстовый файл (для Excel)** (Make a copy of records in a text file (for Excel)) - points to the 'Also save history as text file' checkbox.

# Настройка групп параметров для автоматического скачивания

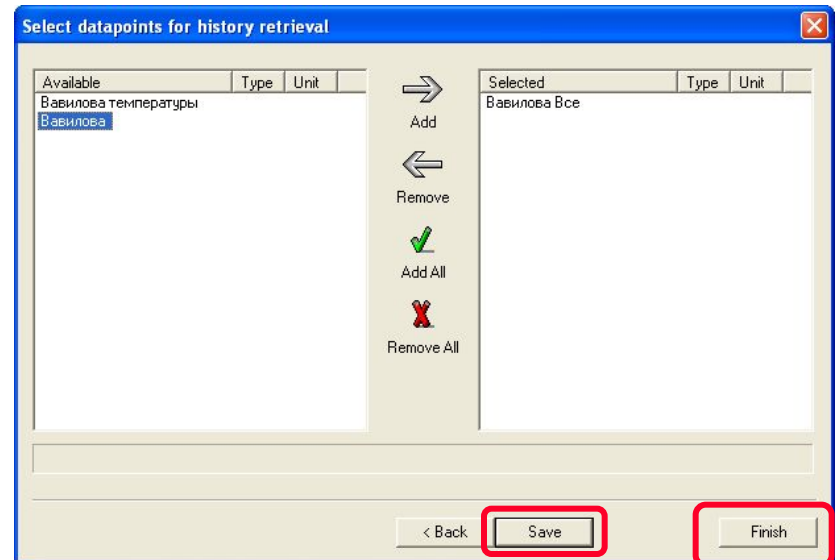
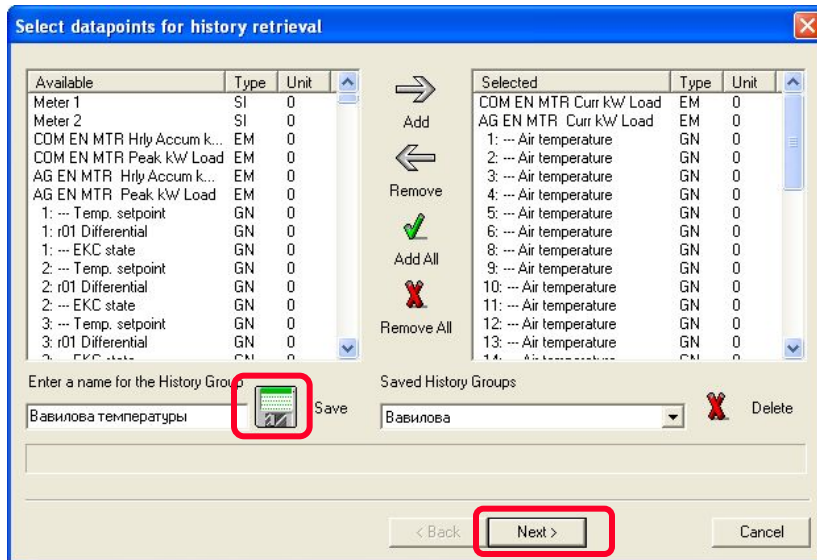


# Настройка групп параметров для автоматического скачивания



Выберите параметры для включения в группу.

Выберите группу (ы) для автоматического скачивания.



Введите имя группы

Нажмите кнопку для сохранения группы

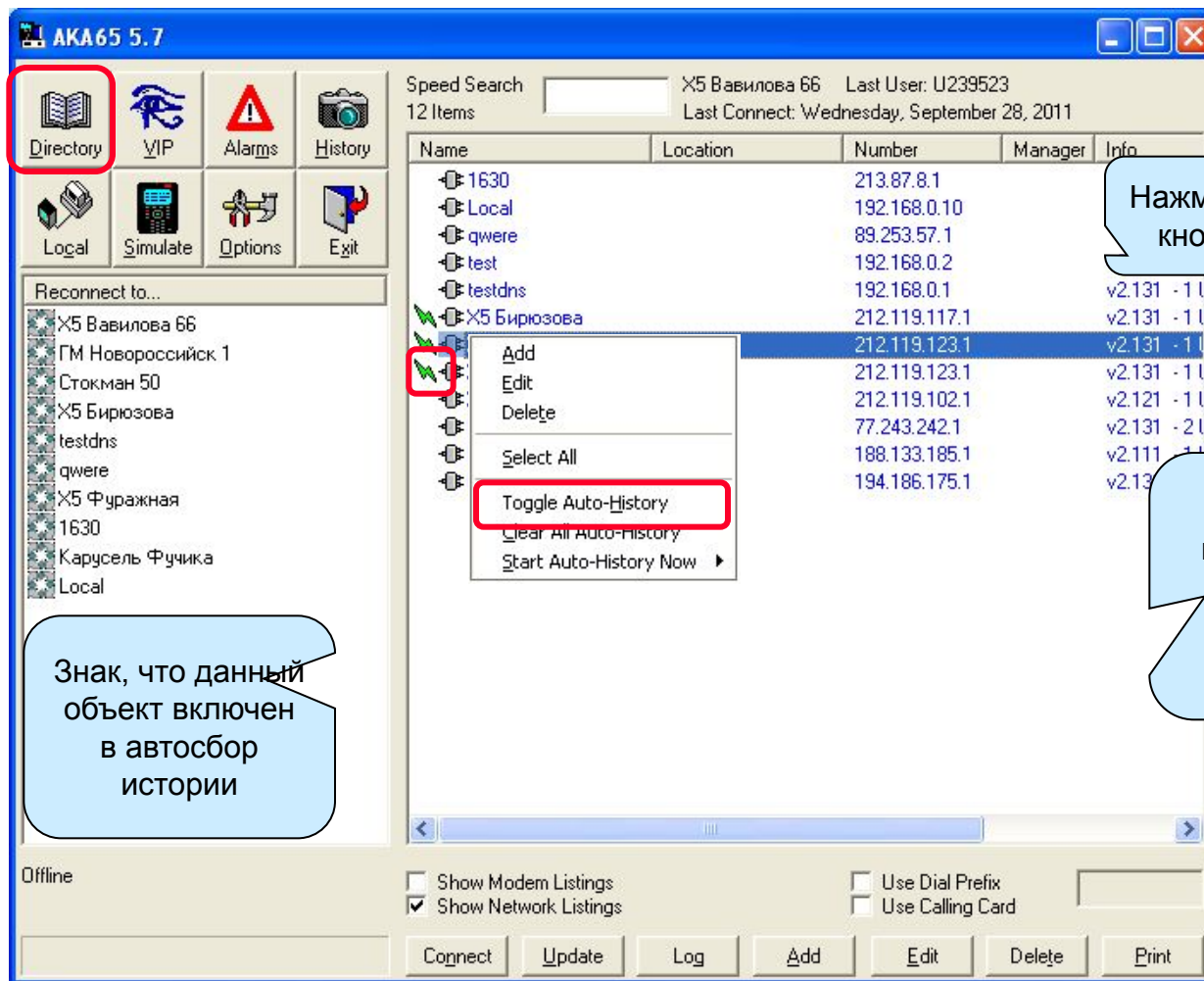
Нажмите кнопку

Нажмите кнопку для сохранения конфигурации

Нажмите кнопку для завершения



# Включение автосбора для объекта

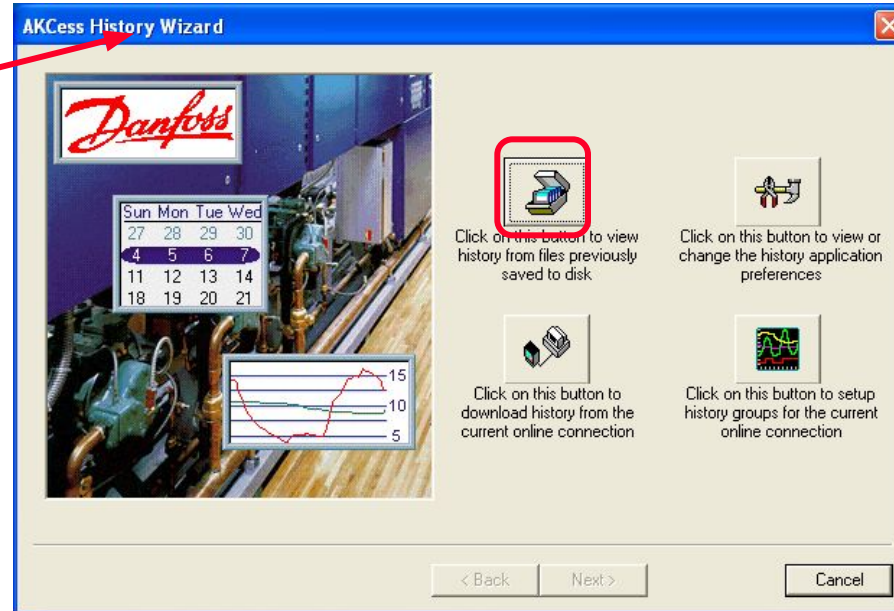


Знак, что данный объект включен в автосбор истории

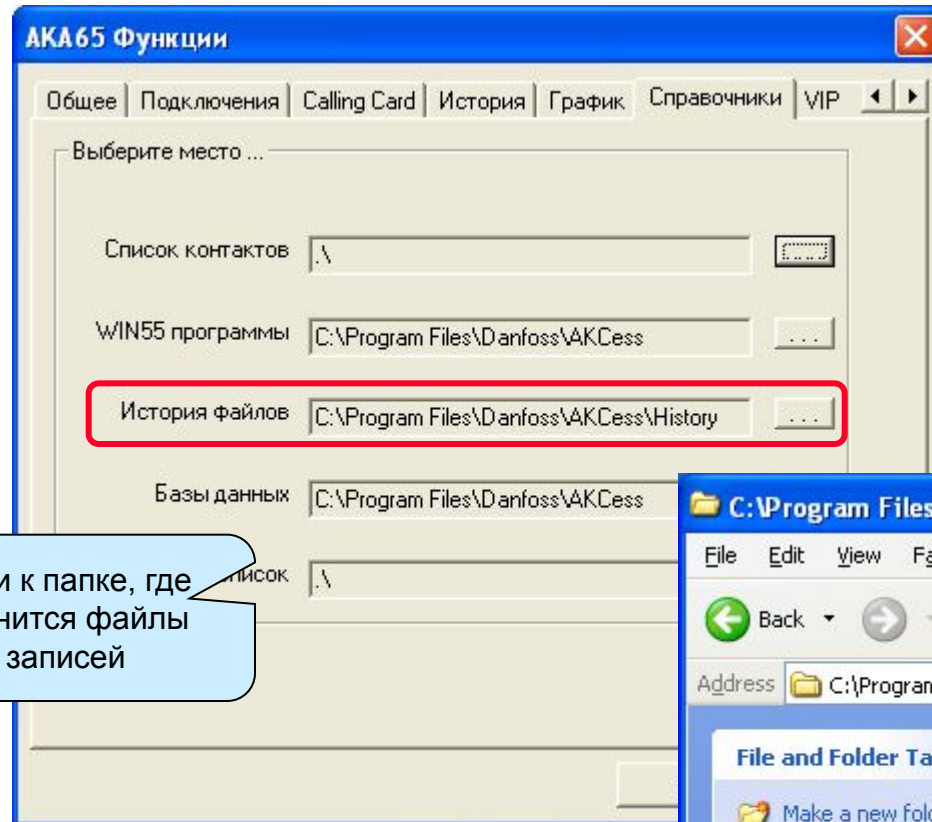
Нажмите правую кнопку мыши

Установите выключатель автоистории для нужных объектов

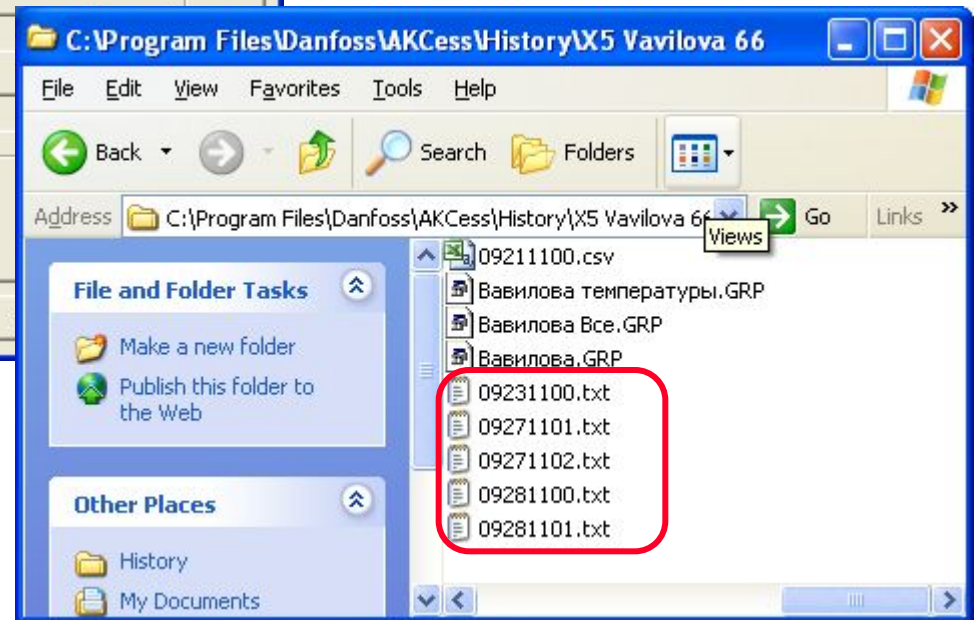
# Посмотреть записи



# Где посмотреть текстовые файлы *Danfoss*

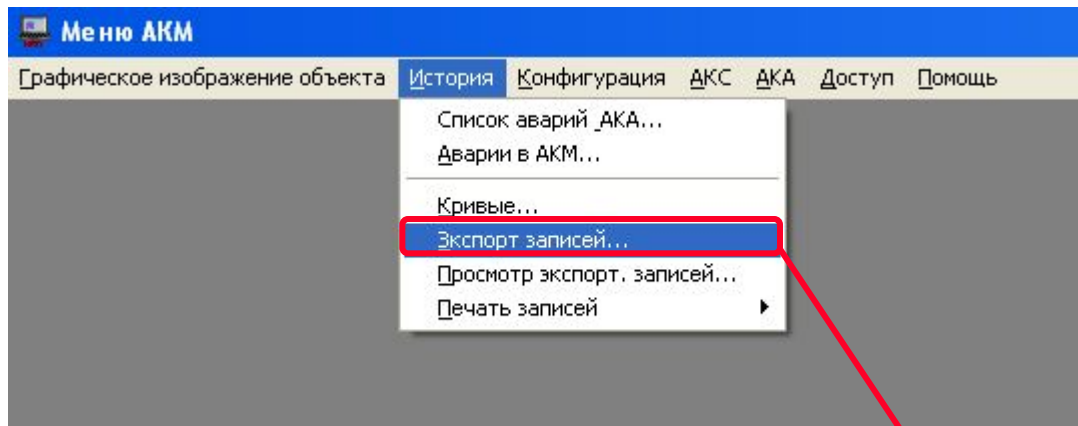


Пути к папке, где хранятся файлы записей



# Как использовать записи в в Excel для АКМ

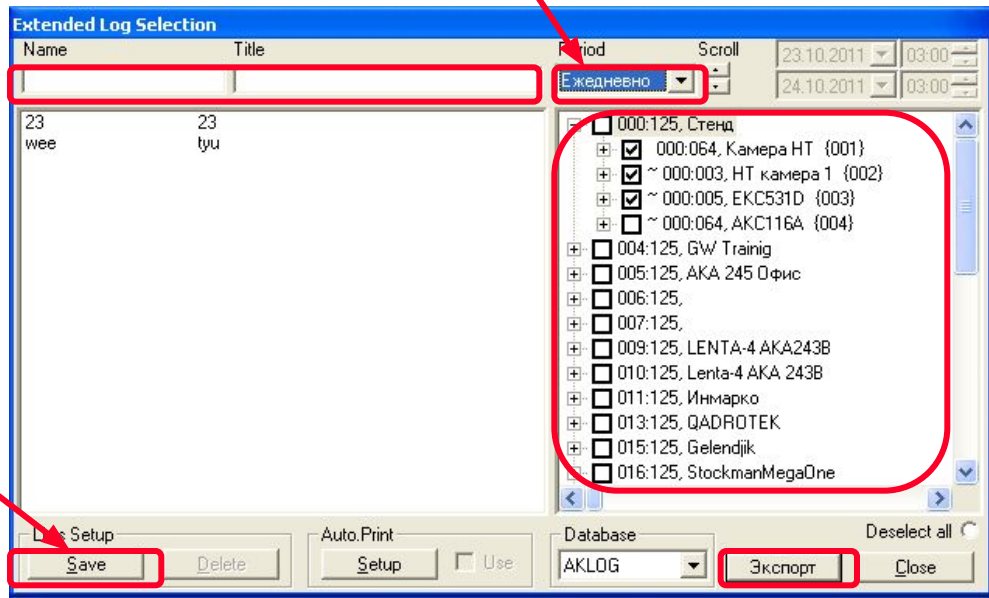
# Разовый экспорт записей



Выберите период экспортирования

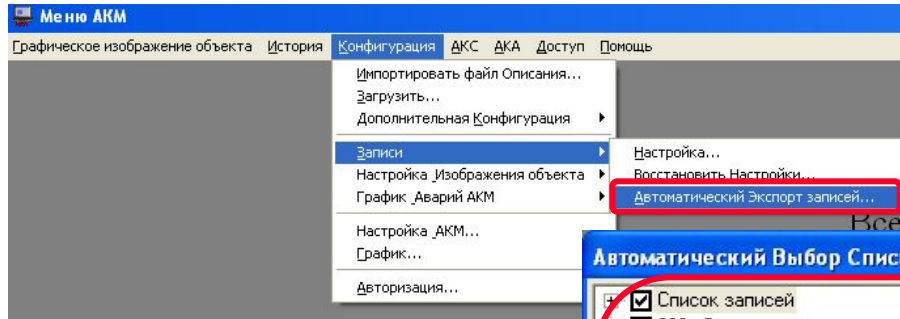
Выберите параметры экспортирования

При необходимости конфигурацию можно сохранить. Задав имя и заголовок нажав кнопку «Save»



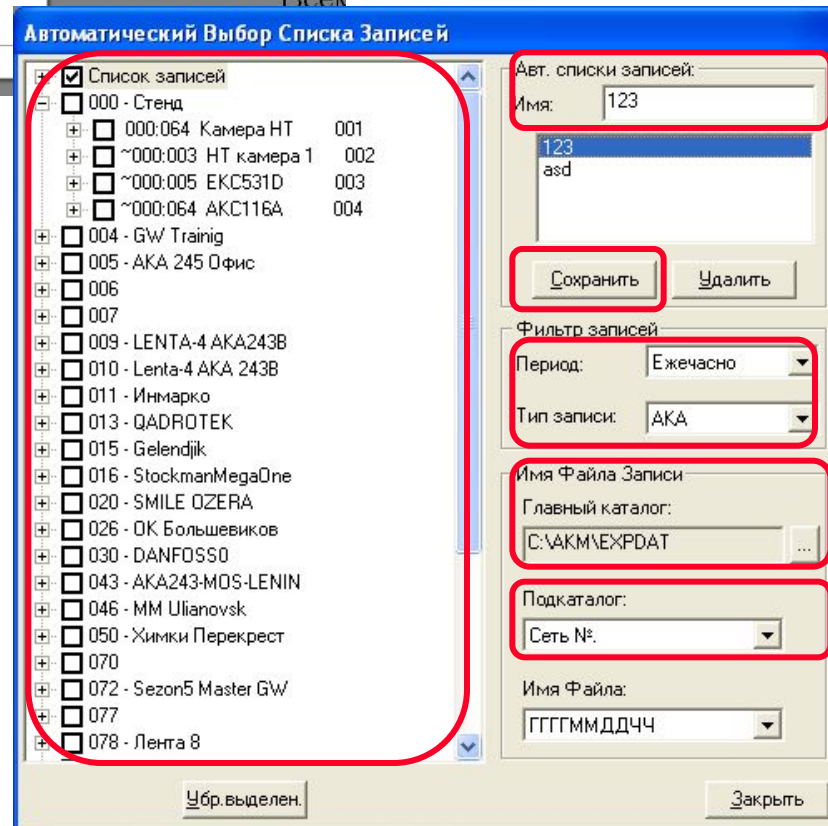
Выберите период экспортирования

# Автоматический экспорт записей



Задайте имя данному списку

Выберите параметры экспортирования



Сохраните список

Выберите период экспортирования и тип записей

Выберите Каталог куда будут экспортироваться записи

Выберите подкаталог куда будут экспортироваться записи

# Настройка расписания экспорта записей



**Меню АКМ**

- Графическое изображение объекта
- История
- Конфигурация
- АКС
- АКА
- Доступ
- Помощь

Импортировать файл Описания...  
Загрузить...  
Дополнительная Конфигурация ▶  
Записи  
Настройка \_Изображения объекта ▶  
График \_Аварий АКМ ▶  
Настройка \_АКМ...  
**График...**  
Авторизация...

**Планировщик АКМ**

Имя	График	След. раб.	Последн. раб.	Статус
Test	В 14:43 в 2011...	Никогда	Никогда	

Добавить Править Удалить Закреть

**Свойства планера - Не озаглавл.**

Задача: **График**

Имя: **Test**

Тип задачи: Экспорт записей

Спис. Зап.: **23**

Отключить диспетчер

OK

**Свойства планера - Не озаглавл.**

Задача: **График**

Когда: **Только один раз**

- Только один раз
- Ежечасно
- Ежедневно
- Еженедельно

Время старта: **14:43** Дата старта: **24.10.2011** Дата окончания: **24.10.2011**

Отключить диспетчер

OK Отмена

задаем имя

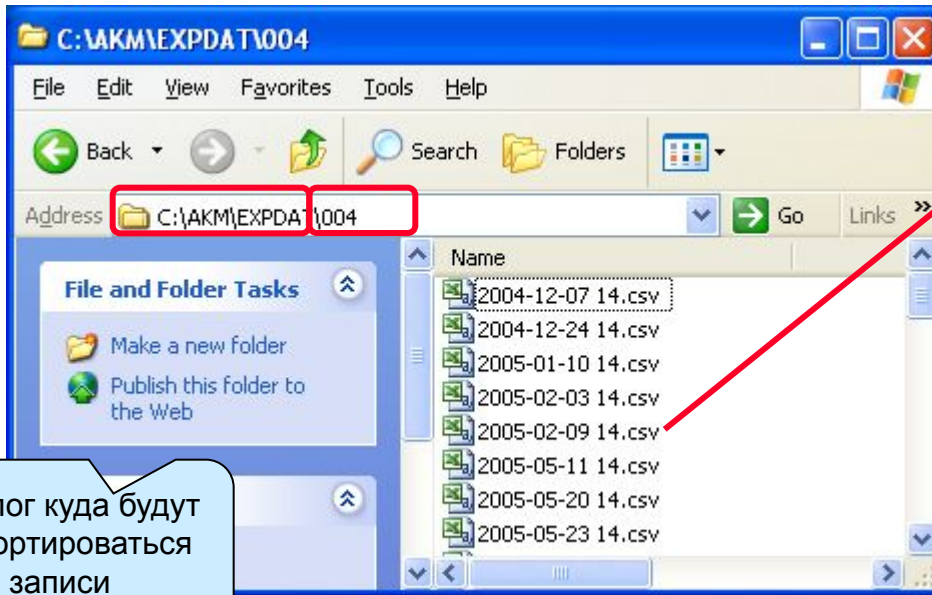
Выбираем список

задаем период

задаем время и дату старта графика

Нажимаем «OK»

# Где посмотреть экспортируемые данные.



Microsoft Excel - 2006-06-28 12.csv

File Edit View Insert Format Tools Data Window Help

2100000142010

A	B	C	D	E	F	G	H	I	J	K	L	M
1	#####											
2	HT централ	001										
3												
4	Имя Записи	Системный ID	код АКА	ID код ARC	Текст по уст.	Полн. тек	№ записи	Тип записи	Тип блока	№ блока	№ парама	Тип парама
5	[01] HT цен	0000125	0000005		HT централ	24 Po net	1	2	0	0	16	250
6	[02] HT цен	0000125	0000005		HT централ	29 Po net	1	2	0	0	31	250
7	[03] HT цен	0000125	0000005		HT централ	57 Po °C	1	2	0	0	108	250
8	[04] HT цен	0000125	0000005		HT централ	— Po °C	1	2	0	0	109	250
9												
10	Дата	Br	[01]	[02]	[03]	[04]						
11	#####		-15	47	-4,1	46,8						
12	#####		-15	47	-3	46,8						
13	#####		-15	47	-4,2	46,8						
14	#####		-15	47	-2,5	46,8						
15	#####		-15	47	-2,8	46,8						
16	#####		-15	47	-1,9	46,8						
17	#####		-15	47	-1,8	46,8						
18	#####		-15	47	-1,5	46,8						
19	#####		-15	47	-2,7	46,8						
20	#####		-15	47	-3,4	46,8						
21	#####		-15	47	-4,4	46,8						
22	#####		-15	47	-2,9	46,8						
23	#####		-15	47	-2,3	46,8						
24	#####		-15	47	-3,2	46,8						
25	#####		-15	47	-1,9	46,8						
26	#####		-15	47	-2,9	46,8						
27	#####		-15	47	-2,7	46,8						
28	#####		-15	47	-2,4	46,8						
29	#####		-15	47	-2,1	46,8						
30	#####		-15	47	-2,2	46,8						
31	#####		-15	47	-2,1	46,8						
32	#####		-15	47	-1,6	46,8						
33	#####		-15	47	-0,8	46,8						
34	#####		-15	47	-0,5	46,8						
35	#####		-15	47	-0,2	46,8						
36	#####		-15	47	-0,2	46,8						
37	#####		-15	47	0,1	46,8						
38	#####		-15	47	-0,4	46,8						

Каталог куда будут экспортироваться записи

Подкаталог куда будут экспортироваться записи

Файлы с записями