

ШТАТ АЙОВА

Выполнила ученица 11 «Б»
Сизова Наталья

ОГЛАВЛЕНИЕ

- Общие данные
- Географическое положение
- Столица
- Население
- Экономика
- Растительный мир
- Животный мир
- Культура
- Вопросы



Флаг



Герб



ГЕОГРАФИЧЕСКОЕ ПОЛОЖЕНИЕ

Штат расположен на водоразделе крупнейших рек — Миссисипи и Миссури. Он граничит со штатами

Миннесота, Южная Дакота, Небраска, Миссури, Иллинойс и Висконсин.



ДЕ-МОЙН



НАСЕЛЕНИЕ ШТАТА

- Всего 2 988 046 человек



ЭКОНОМИКА СЕЛЬСКОЕ ХОЗЯЙСТВО



Овес



Кукуруза



РАСТИТЕЛЬНЫЙ МИР



Росянка



ЖИВОТНЫЙ МИР



Опоссум

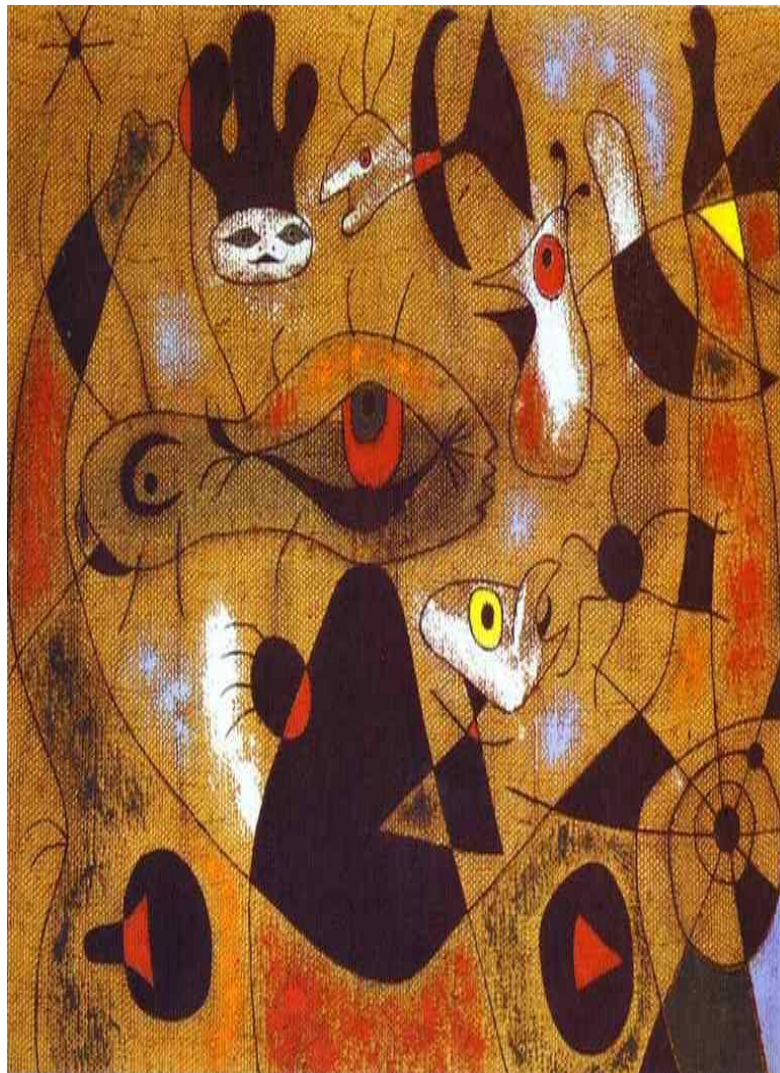


Аллигатор



КУЛЬТУРА

«Капля росы,
падающая с крыла
птицы, будитт
Розали, спящую в
тени паутины» 1939г.
Картина находится в
музее современного
искусства.



S
L
I
P
K
N
O
T



СТОЛИЦА АЙОВЫ?

Париж

Де-Мойн

Нью-Йорк



ПОПУЛЯРНАЯ ГРУППА?

Битлз

Бони М

Слипкнот

СТИЛЬ ГРУППЫ СЛИПКНОТ?

ПОП

НЮ-МЕТАЛ

ШАНСОН

СПИСОК ЛИТЕРАТУРЫ

- www.yandex.ru
- <http://ru.wikipedia.org/wiki/>