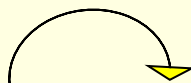


*МОУ «Октябрьская средняя общеобразовательная
школа»*



Школа имеет современную материально –
техническую базу.

ЭТО:



25 кабинетов
Библиотека
2 предметных компьютерных класса
1 зал музыки
2 кабинета физики
1 кабинет химии
1 мастерская по обработке дерева
Столовая на 120 мест
1 спортивный зал

А.А.Каврева

Оформление
исследовательских
краеведческих работ

Этапы исследовательской краеведческой работы

сбор материала

оформление



устная защита

Название работы

- Точность, конкретность формулировок
- Второе название, уточняющее тему
«Здесь был когда-то хуторок...» +
*(История исчезнувшего хутора Красный
Фронт)*

Научное исследование

- ***объективность***
- ***воспроизводимость***
- ***доказательность***
- ***точность***

Уровни исследования

Уровни

```
graph TD; A[Уровни] --- B[эмпирически й]; A --- C[теоретически й];
```

эмпирически

й

теоретически

й

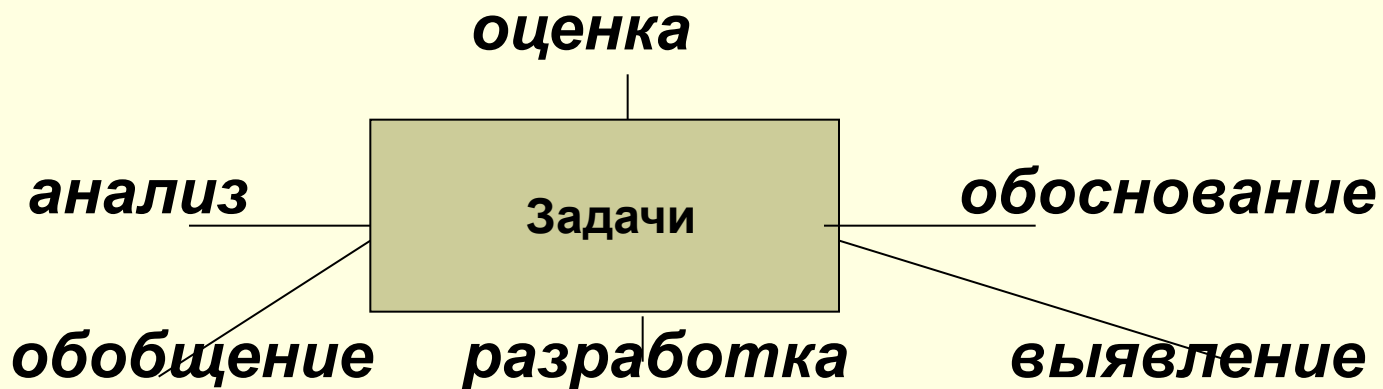
Компоненты научной исследовательской работы

- *формулировка темы,*
- *постановка цели и задач,*
- *определение методов проведения исследования, в том числе подбор и изучение литературы и источников,*
- *выявление проблемы, определение объекта и предмета.*

Все эти атрибуты исследования следует
включить во вступление

Цель и задачи

- **Цель** исследования – это его конечный желаемый результат, решение научной проблемы, к чему в итоге следует прийти.



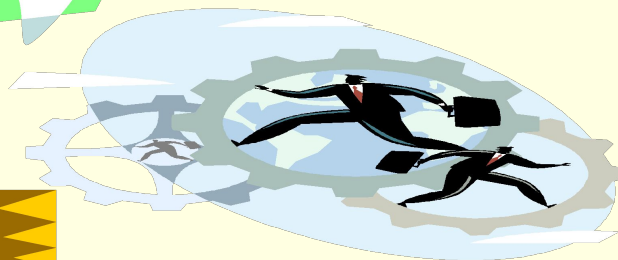
отдельных аспектов общей проблемы, решение которых ведет к решению самой проблемы.

Методы исследования

- **Накопление научного материала:** изучение литературы и источников; ознакомление с историей и теорией вопроса, достижениями в смежных областях; консультация; наблюдение.
- **Осмысление** собранного материала: сравнение; измерение; анализ и синтез; обобщение; аналогия; моделирование.
- **Проверка и уточнение фактов:** критика; уточнение сделанных выводов, корректировка; обсуждение результатов; эксперимент; проверка на практике

Источники

- **Письменные**
- **изобразительные**
- **вещественные**
- **устные**
- **технотронные**
- **КОМПЛЕКСНЫЕ**



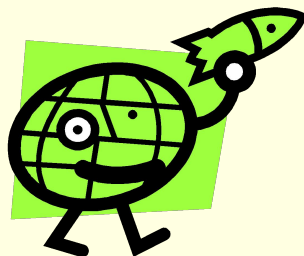
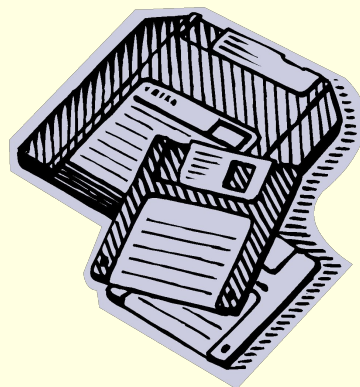
Приложения

- Портреты

- Документы

- Письма

- Схемы



Должны быть проаннотированы!!!

Источники

- **Список источников**
(лучше всего сделать по видам)

- **Список литературы**

~~*периодика*~~

~~*ссылки на Internet*~~

научная, художественная

-
- **пронумеровать все страницы**

Рекомендуемая литература

- 1. Наследие и современность.- М.: Институт Наследия, 2002
- 2. Туристско-краеведческое движение «Отечество»: исследования, конференции, конкурсы. Методическое издание.- М.: ЦДЮТИК МО РФ, 2004
- 3. Туристско-краеведческое движение «Отечество». Сборник конкурсных работ. Методическое издание.- М.: ФЦДЮТИК МО РФ, 2005

