

# Тема 3. Строение мотивационно- потребностной сферы человека

*Лекция 4.*



# Стратегия описания - 1

## «исчерпывающий список»



# Инстинкты как структурные элементы мотивационной системы

У. МакДауголл: Признаки сложного («человеческого») поведения.

- Спонтанность
- Продолжительность и настойчивость в независимости от наличия раздражителя
- Успокоение после результата
- Целостность.

В основе лежат инстинкты



# Инстинкты как структурные элементы мотивационной системы

Структура инстинкта

Предрасположенность к  
селективному восприятию,

Эмоциональный импульс (ядро)

Инструментальная активность,  
направленная к цели

Бегство (страх), Неприятие  
(отвращение), любознательность  
(удивление) и т.д.



# Классификация мотивов на основе отношения «индивид-среда»

Г. Мюррей: организм и его окружение  
следует рассматривать вместе.

Потребность – Давление. Они  
соответствуют друг другу. Тема.

ТАТ

Первичные / вторичные потребности  
(висцерогенные = циклические или в  
связи с регуляцией  
/ психогенные)



# Классификация мотивов на основе отношения «индивид-среда»

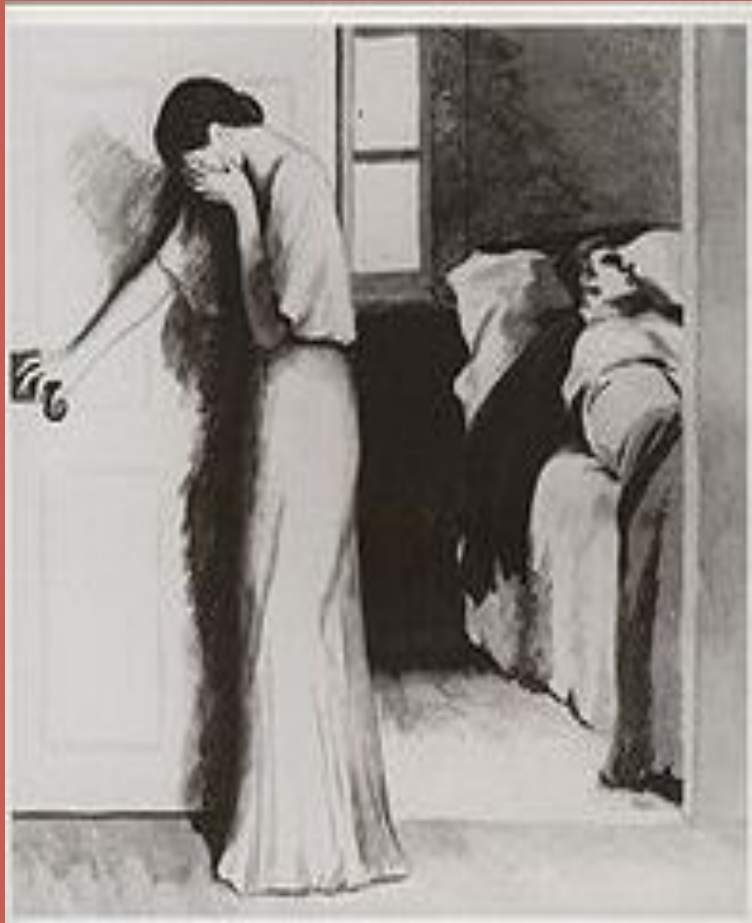
## Альфа и бета-давление

Унижение, достижение, аффилиация,  
агрессия, уважение и т.д.

20 элементов



TAT



# Стратегия описания – 2

## «первичные влечения»





# Классический психоанализ. Фрейд

Влечение:

Действует изнутри

Имеет характер «постоянной силы»

Структура влечения: Напряжение-  
Цель-Объект

Либи́до

Морти́до



# Классический психоанализ. А. Адлер

Чувство непоноценности.

Стремление к превосходству.

Компенсация и гиперкомпенсация

