



Стабильное партнерство как средство обеспечения эффективного управления миграцией рабочей силы в Российской Федерации, на Кавказе и в Средней Азии

Определение потребности работодателей в привлечении трудящихся-мигрантов



Михаил Крощенко
НИИ труда и социального страхования

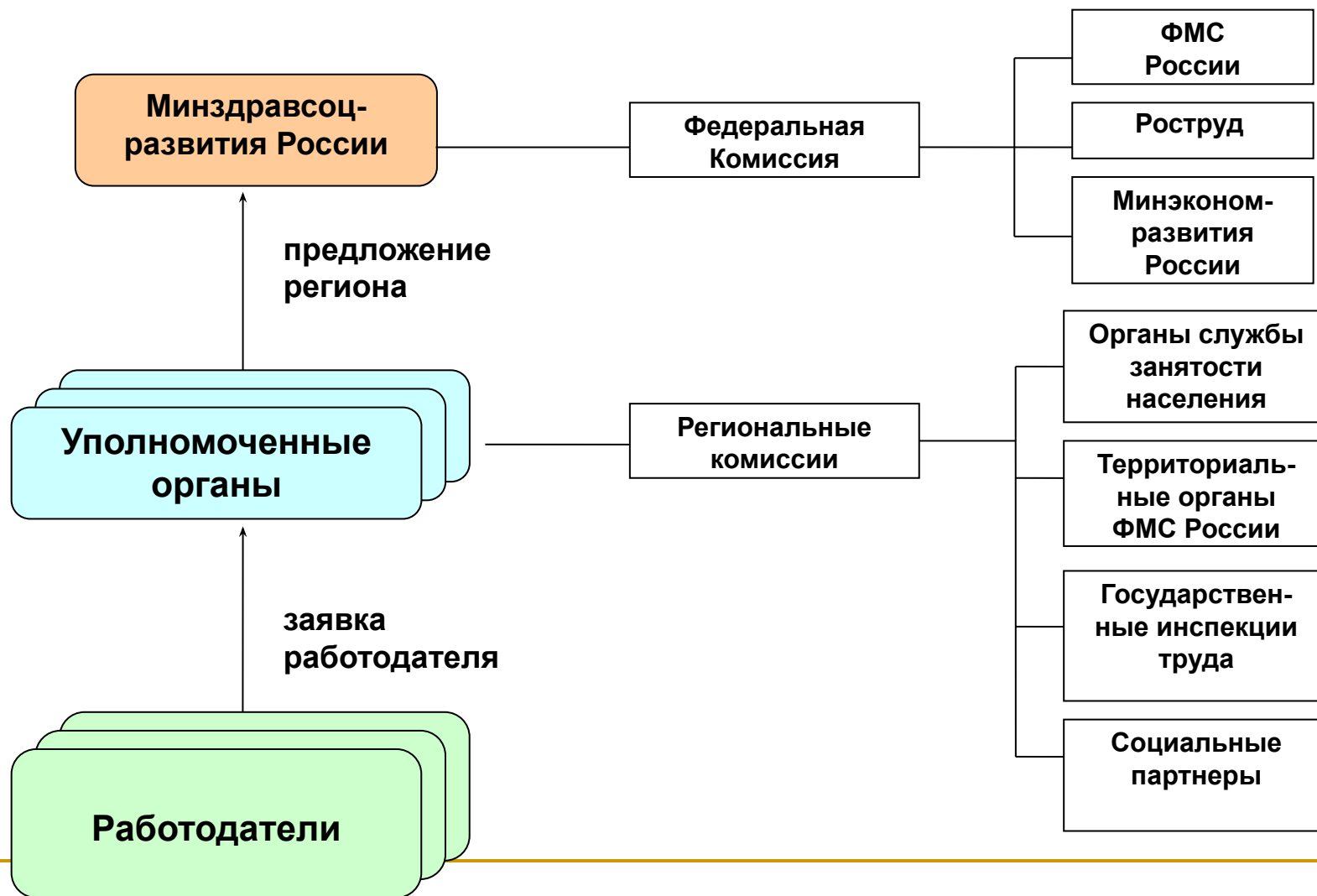
Новое миграционное законодательство

- Устанавливаются квоты на привлечение **всех** иностранных работников
 - по регионам
 - по профессиям
 - по странам происхождения
- Привлечение иностранных работников из стран с безвизовым въездом **упрощено**:
 - работодателю **не требуется** разрешение на привлечение иностранных работников
 - разрешение на работу может оформляться **до трудоустройства** иностранного работника
 - работодатель обязан **уведомить** миграционную службу и службу занятости о найме иностранного работника

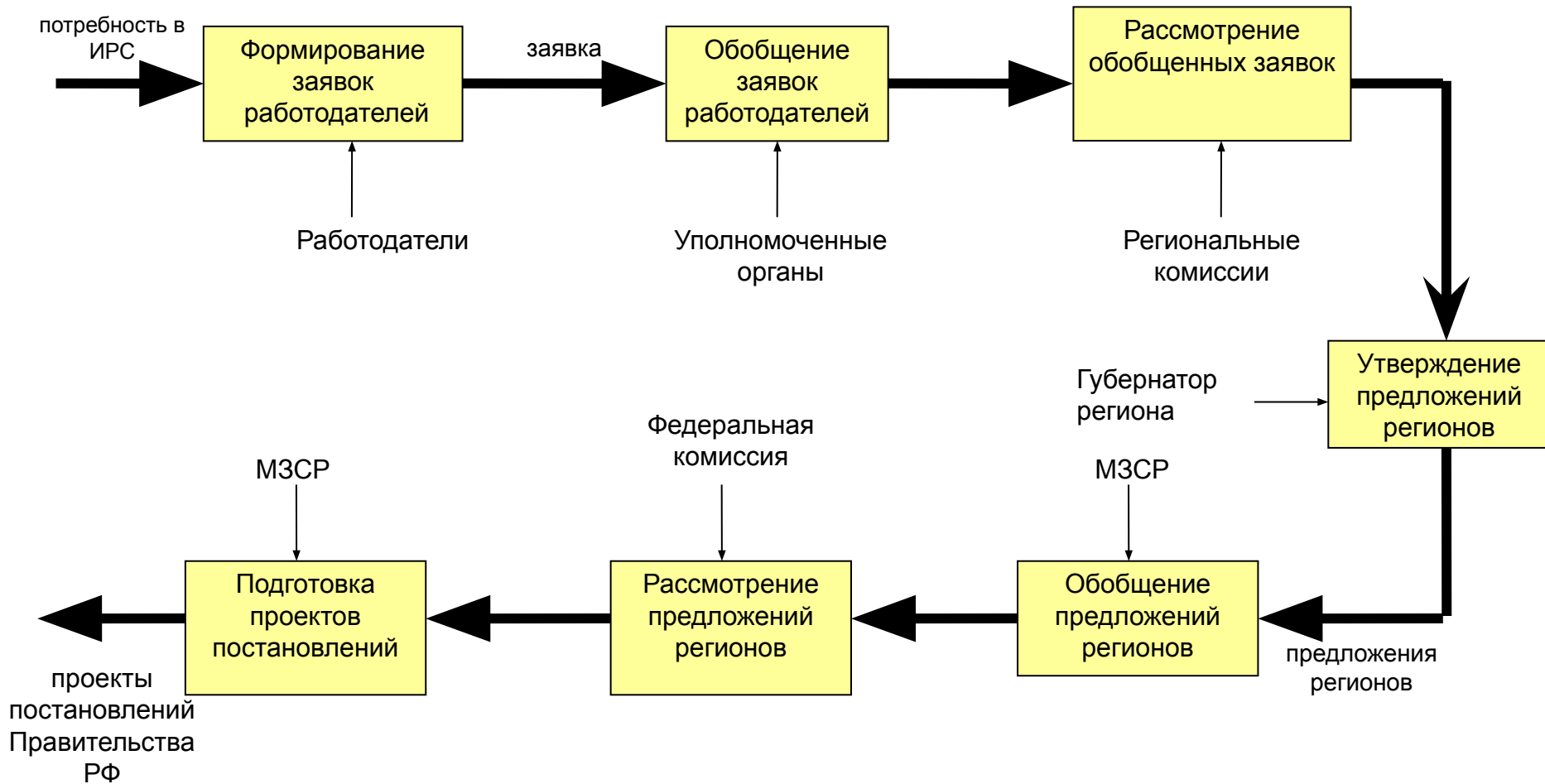
Новые инструменты регулирования трудовой иммиграции

- допустимая доля иностранных работников, привлекаемых в различные отрасли экономики
 - розничная торговля (0%)
 - профессиональный спорт (25%)
- Перечень профессий высококвалифицированных мигрантов, которые могут трудоустраиваться вне квот

Общая схема формирования квот



Процедуры формирования квот



КВОТЫ В 2007-2010 ГГ.

Годы	Размер квоты	Примечание
2007 г.	6,0 млн. (резерва нет)	определена экспертно
2008 г.	3,4 млн. (0,8 млн. - резерв)	проведено 4 корректировки
2009 г.	3,9 млн. (2 млн. - резерв)	сокращена вдвое
2010 г.	около 2 млн.	потребность снижается

Механизм квотирования:

задачи и проблемы

- Для чего он нужен
 - Квотирование мигрантов – защита интересов российских граждан
 - Заявочная кампания – инструмент мониторинга рынка труда
 - Квоты по профессиям – ограничение неквалифицированной ИРС
- Ограничения и риски
 - Планирование за год до утверждения квоты
 - Негибкий механизм корректировки
 - Ограничение повышает коррупциогенность процедур
 - Нехватка стимулирует нелегальную миграцию

Варианты оптимизации квотирования

Характеристика	Первый вариант	Второй вариант
Источник информации	Заявки о потребности	Сведения о вакансиях
Обработка данных	АИС «Миграционные квоты»	Регистр Службы занятости
Принятие решения о возможности привлечения ИРС	Региональные МВК	Служба занятости, органы ФМС (при выдаче документов)
Разрешение на привлечение ИРС	Моряки	Все категории
Уведомление о привлечении ИРС	Все категории	Нет

Совершенствование механизма оценки потребностей в ИРС

- Применение выборочных обследований домохозяйств для оценки потребности в «домашних работниках»
 - Модернизация квалификационных характеристик и классификатора профессий
 - Оценка потребности в мигрантах исходя из прогнозируемой профессионально-квалификационной структуры занятости
 - Прогнозирование качественных параметров перспективной потребности ИРС
-