

Просто! Доступно! Чисто!

ЛАНДРОМАТЫ



Комплексы, подобные нашим, широко распространены в странах Западной Европы, в частности Великобритании, где ландроматы получили широкое распространение не только в общежитиях, но и в спальных районах крупных городов. Именно английские ландроматы и натолкнули нас на идею разработки оборудования на основании бытовой стиральной машины SAMSUNG WF-R861 и установки постирочных комплексов в общежитиях.

Ландроматы это:

- собственный бизнес в вашем городе
- аппараты **не требующие** присутствия персонала
- использование стиральных машин Samsung WF-R861 стоимостью **300-350\$**
- использование систем управления собственного производства стоимостью **450-900\$**.

Сферы применения прачечных самообслуживания:

- Студенческие, рабочие, ученические общежития;
- городские прачечные самообслуживания;
- пансионаты, дома отдыха, кемпинги;
- гостиницы эконом-класса, небольшие гостиницы семейного типа на морских побережьях;
- больницы, лечебные учреждения с наличием стационара.



СХЕМА УСТРОЙСТВА ПУНКТА ПРАЧЕЧНОЙ САМООБСЛУЖИВАНИЯ

Электросчетчик

Прейскурант цен

Инструкция по
применению

Подводка воды,
водомер

Отвод воды,
канализация

Блок пополнения с
купюроприемником

Контактная инф-я
владельца ландромата

Питание 220 В

Стиральная машина с
вмонтированным
МДК



ОПИСАНИЕ ОБОРУДОВАНИЯ

Платежная система для прачечной самообслуживания представляет собой набор электронных блоков, предназначенных для управления бытовой автоматической стиральной машиной, а также для приема платежей.

Для организации пункта прачечной «Постирай-Ка!», из множества представленных на рынке стиральных машин-автоматов, была выбрана SAMSUNG WF8508 WF-R861(2) (5,2 кг.) или WF-F861(2) (4.5 кг.). Машину отличает от других наличие сенсорной панели управления (без рычажков и выступающих ручек управления, которые можно отломать или свинтить), высокая степень надежности, что подтверждено соответствующими специалистами и пользователями СМ, относительно низкая цена – от 300 у.е.

Платежная система позволяет:

- ❖ Осуществлять прием денег у клиента: купюры (от 1 до 50 грн.);
- ❖ Вести статистику оплат стирок клиентов (время и дата стирки, режим стирки, стоимость стирки). При дополнительной установке GPRS-модема Вы можете следить за статистикой через интернет;
- ❖ Управлять выбором СМ со стороны клиента (если установлен более чем 1 комплекс);
- ❖ Отображает текущее состояние системы на экране (стоимость стирки, выбранная машина и др.);
- ❖ Программа платежной системы позволяет гибко настраивать систему тарификации:
 - ✓ на каждую программу стирки (ручная стирка, быстрая стирка, хлопок, цветные ткани и др.);
 - ✓ на каждый дополнительный режим (полоскание, отжим, температурный режим, предварительная стирка);
 - ✓ в зависимости от времени суток (к примеру, ночной, дневной и утренний тарифы);
 - ✓ в зависимости от дня недели.

Электробезопасность

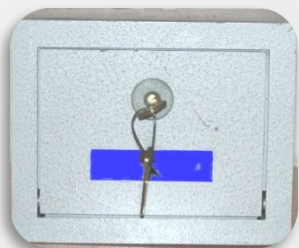
Комплекс содержит систему автоматического отключения в случае появления напряжения на корпусе оборудования или прикосновения человека к токоведущим частям, а также перегрузок и коротких замыканий.

ПЛАТЕЖНАЯ СИСТЕМА (ПОДРОБНО)



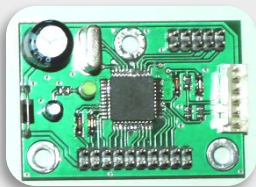
Блок пополнения (БП) – предназначен для приема и хранения денег, управлением работы СМ, отображения текущего состояния системы на экране. В зависимости от суммы поступивших денег БП выдает разрешающий сигнал на более или менее продолжительные режимы стирки (всего 11 режимов). БП крепится к стене четырьмя анкерами 12 мм. Корпус БП выполнен из стали толщиной 4 мм. БП состоит из:

- Купюроприемник ИСТ (от 1 до 50 грн.).
- Плата управления.
- Жидкокристаллический экран: отображает готовность системы к работе, режим и стоимость стирки, сумму загруженных денег.
- Сувальный замок.



Блок управления (БУ) – используется в случае подключения 2-х и более стиральных машин к БП. Предназначен для управления СМ, преобразования сигналов, поступающих от СМ, отображения текущего состояния отдельной СМ.

- Плата управления
- Жидкокристаллический экран.
- Сейфовый замок.
- Антивандальный стальной корпус (толщина стали 4 мм) .



Модуль контроля доступа (МКД) - предназначен для преобразования сигналов и контроля над СМ, также передает сигналы СМ в БУ или БП. Устанавливается в стиральной машине (СМ), с материнской платой СМ соединен шлейфом.

КОММЕРЧЕСКАЯ ЧАСТЬ

- Стоимость стирки зависит от выбранного режима. 5 кг белья составляет в среднем 1,2\$. (Стоимость зависит от режима и температуры стирки, скорости отжима).
- Количество стирок за сутки зависит от количества жильцов и составляет 4...7 раз (4,8...8,4\$).
Оптимальным является соотношение 250 человек на одну СМ.
- За месяц сумма составит 144...252\$.
- Стоимость оборудования составляет 750...1200 \$. за 1ландромат. Зависит от комплектации и количества стиральных машин (от 1 до 5) подключенных к одному блоку пополнения.
- Стоимость воды, электроэнергии, аренды помещения составит около 20\$ в месяц.
- Период окупаемости составит 4-12 месяцев.

Оформление документов:

- Договор аренды помещения, оформляется через фонд госимущества с государственными учреждениями.
- Договор аренды заключается напрямую с негосударственными учреждениями.

Гарантийный термин:

- Продажа оборудования - 12 месяцев
- Франчайзинг - 18 месяцев

