



# Приморье в годы русско-японской войны



# Оборонеспособность Дальнего



**Низкая пропускная способность Транссиба и КВЖД: 6-8 воинских эшелонов в сутки.**

# Оборонеспособность Дальнего



**Воинский груз из Петербурга и Москвы во Владивосток следовал почти 50 суток.**

# Оборонеспособность Дальнего



Во Владивосток и Южно-Уссурийский край войска и военные припасы доставлялись в последнюю

# Обороноспособность Дальнего Востока

**Росс**

**ИЯ**

**98 тыс. солдат и  
24 тыс. казаков и  
добровольцев.**

**Япони**

**Я**

**151 тыс. кадровых  
солдат  
императорской  
армии**

# Обороноспособность Дальнего



**Владивостокскую крепость защищали нарезные стальные орудия образца 1877 г.**

# Обороноспособность Дальнего



Гарнизон насчитывал 17 тыс. человек на 63 версты периметра крепостных позиций.

# Владивостокский отряд крейсеров.

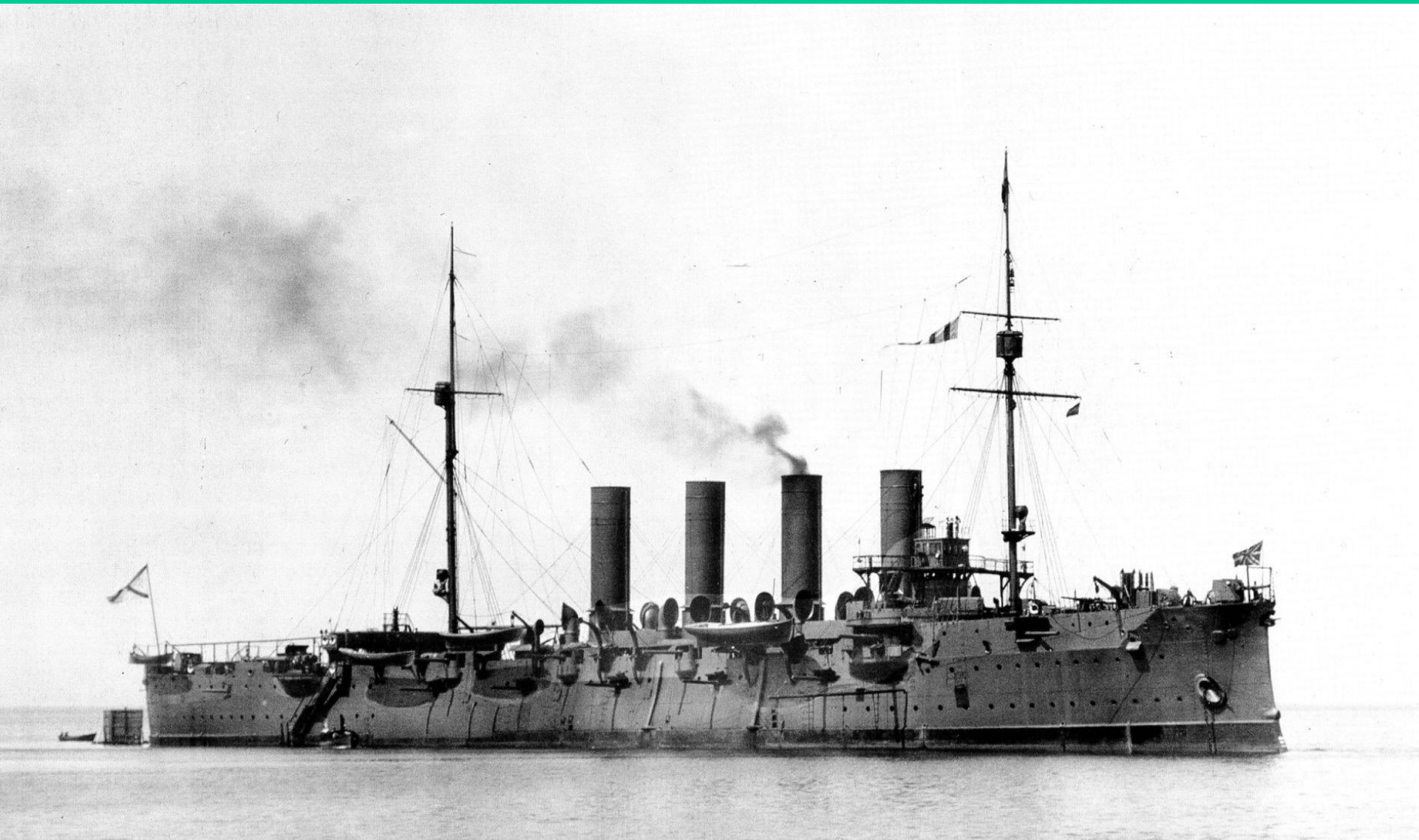


**К.П.Иессен**

**30 июля 1904 г. отряд в составе трех крейсеров вышел из Владивостока к Корейскому проливу на помощь**

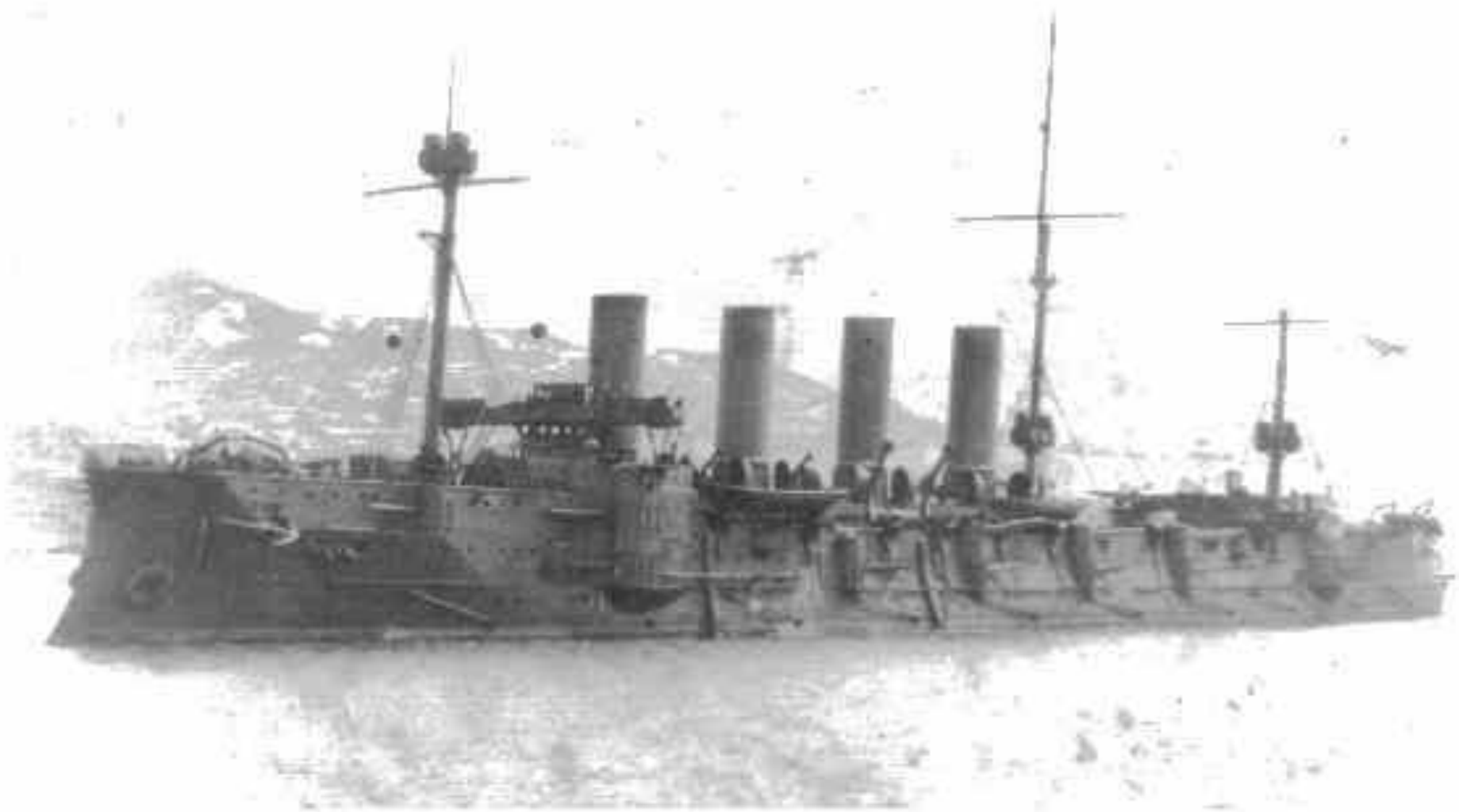


# Владивостокский отряд крейсеров.



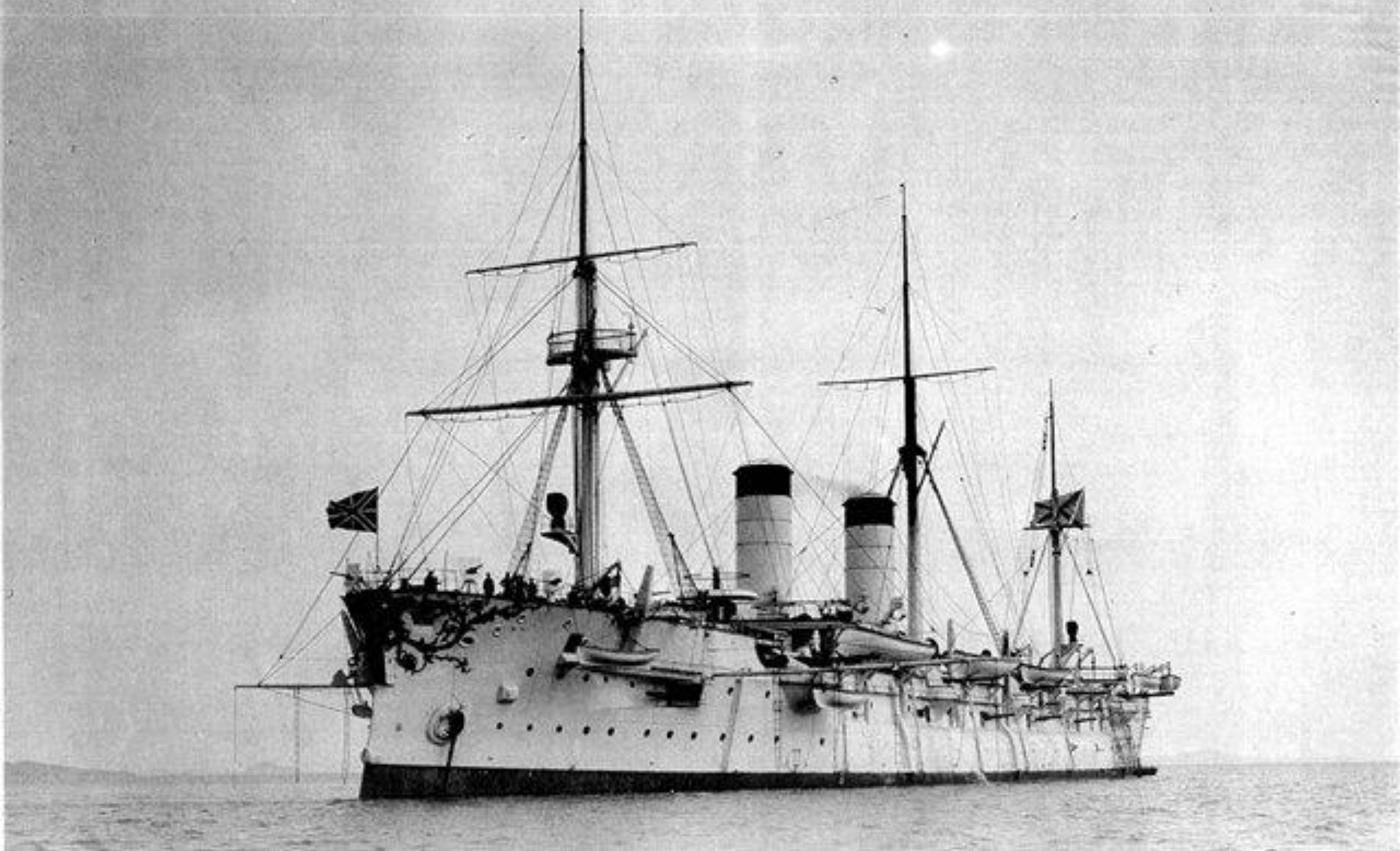
**Броненосный крейсер «Россия»**

# Владивостокский отряд крейсеров.



Крейсер Громобой во Владивостоке 1904 год.

# Владивостокский отряд крейсеров.



Броненосный крейсер «Рюрик»

# Владивостокский отряд крейсеров.



**К.С.Иванов**



Последние минуты «Рюрика»

# Задание 1

Решите кроссворд и узнайте фамилию русского вице-адмирала, командующего второй Тихоокеанской эскадрой.

