

Круглый стол

*«АктUARная оценка перспектив развития ПФР
в целях совершенствования пенсионной реформы»*

2 октября 2007 год

АктUARная оценка перспектив развития ПФР

Начальник Управления актуарных расчетов

А.К. Соловьев

Факторы формирования пенсионных прав застрахованных лиц

Возрастные
факторы

Зарплатные
факторы

Стажевые
факторы

Тарифные
факторы

Пенсионные
факторы

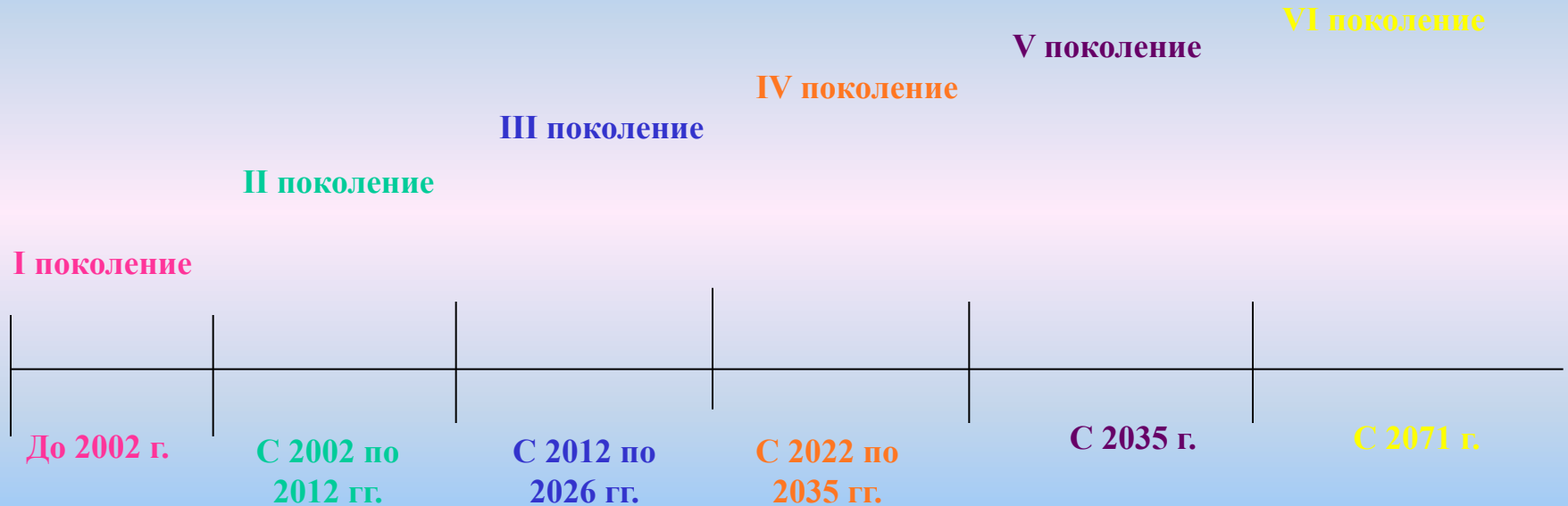
Возрастной профиль пенсионной реформы

Влияние пенсионной реформы на разные поколения застрахованных лиц

Возрастные границы поколений – основных участников пенсионной реформы

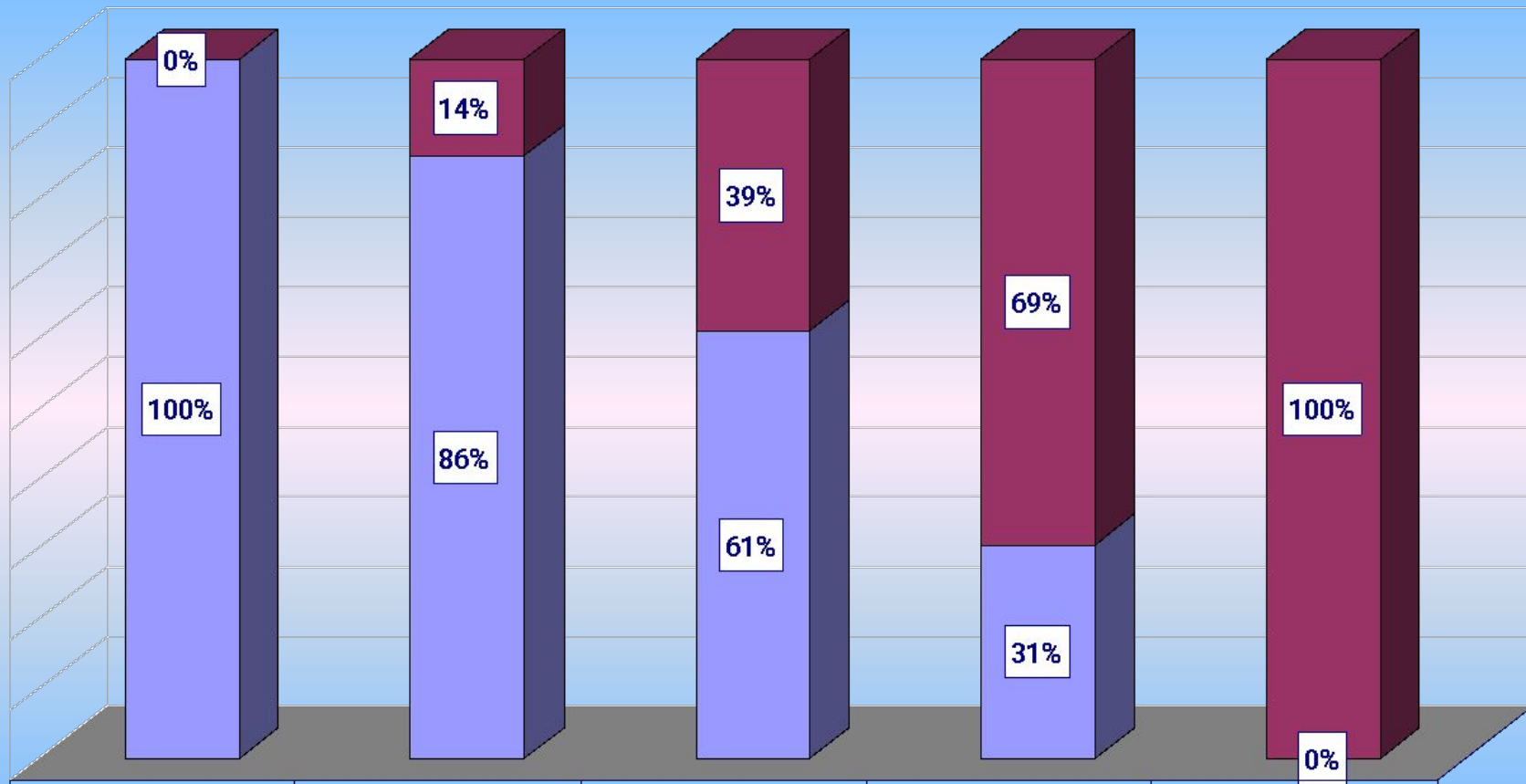
I поколение	II поколение	III поколение	IV поколение	V поколение	VI поколение
Мужчины и женщины вышедшие на пенсию ранее 2002 года	Мужчины 1952 г.р. и старше и женщины 1956 г.р. и старше	Мужчины с 1953 по 1966 г.р. и женщины с 1957 по 1966 г.р.	Мужчины и женщины 1967 - 1980 г.р.	Мужчины и женщины 1981 г.р. и моложе, начавшие трудовую деятельность не ранее 2002 года	Мужчины и женщины, начинающие трудовую деятельность в 2035 году

Временные рамки основных поколений: назначение трудовой пенсии по старости



Влияние пенсионной реформы на разные поколения:

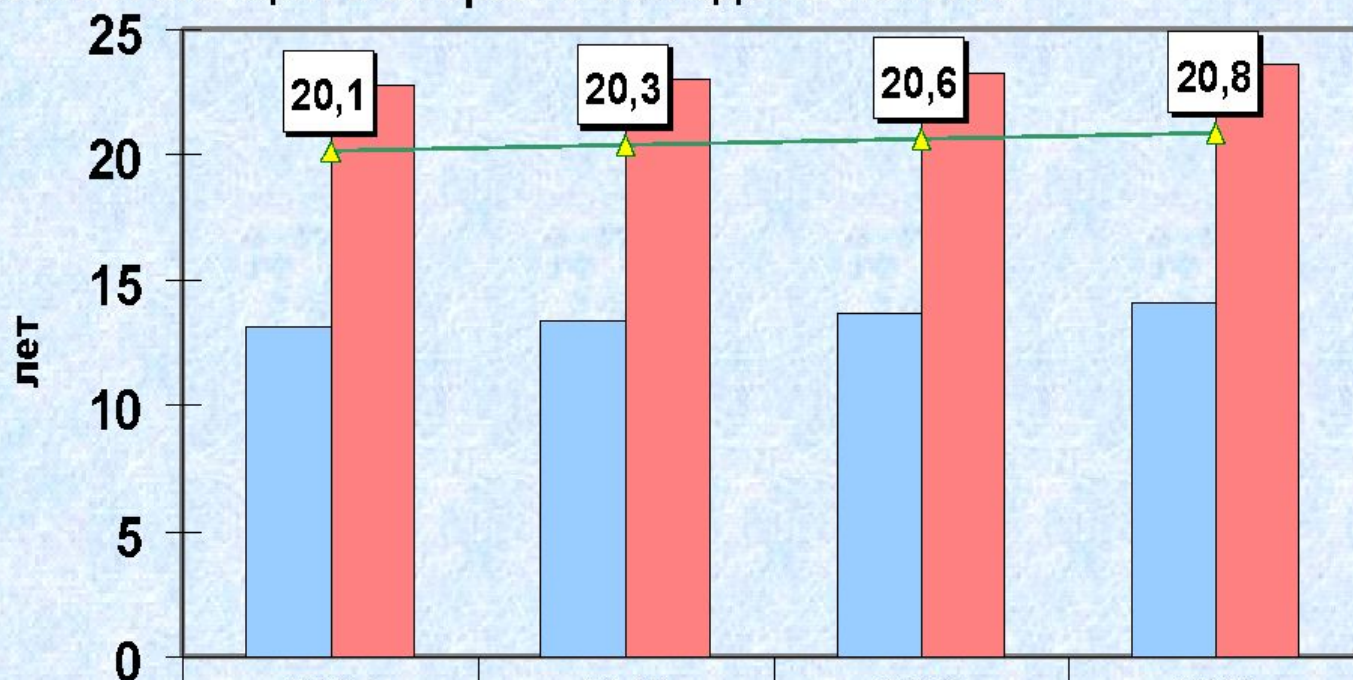
Структура пенсионных прав разных поколений в условиях пенсионной реформы



I поколение II поколение III поколение IV поколение V и VI поколение

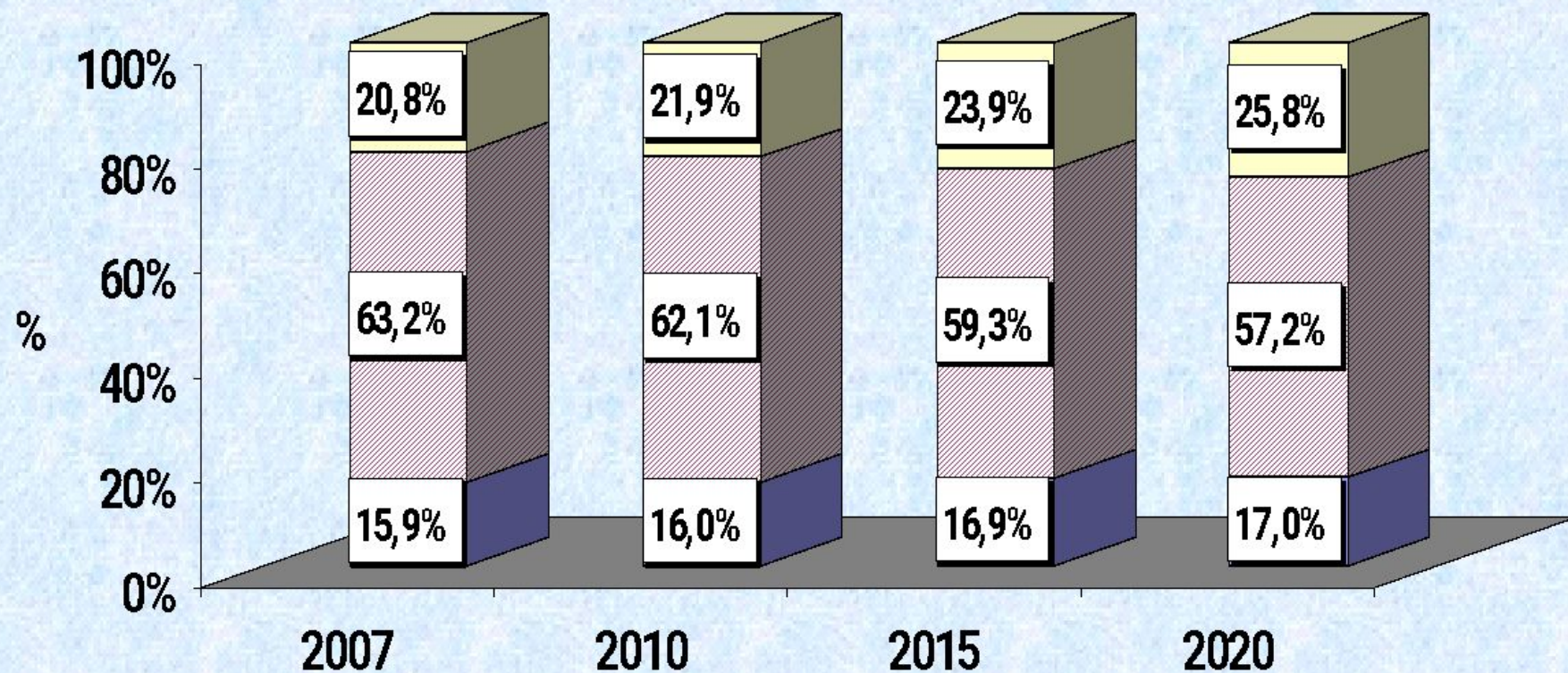
■ Старая пенсионная программа ■ Новая пенсионная программа

Ожидаемая продолжительность предстоящей жизни для мужчин и женщин в возрасте выхода на пенсию



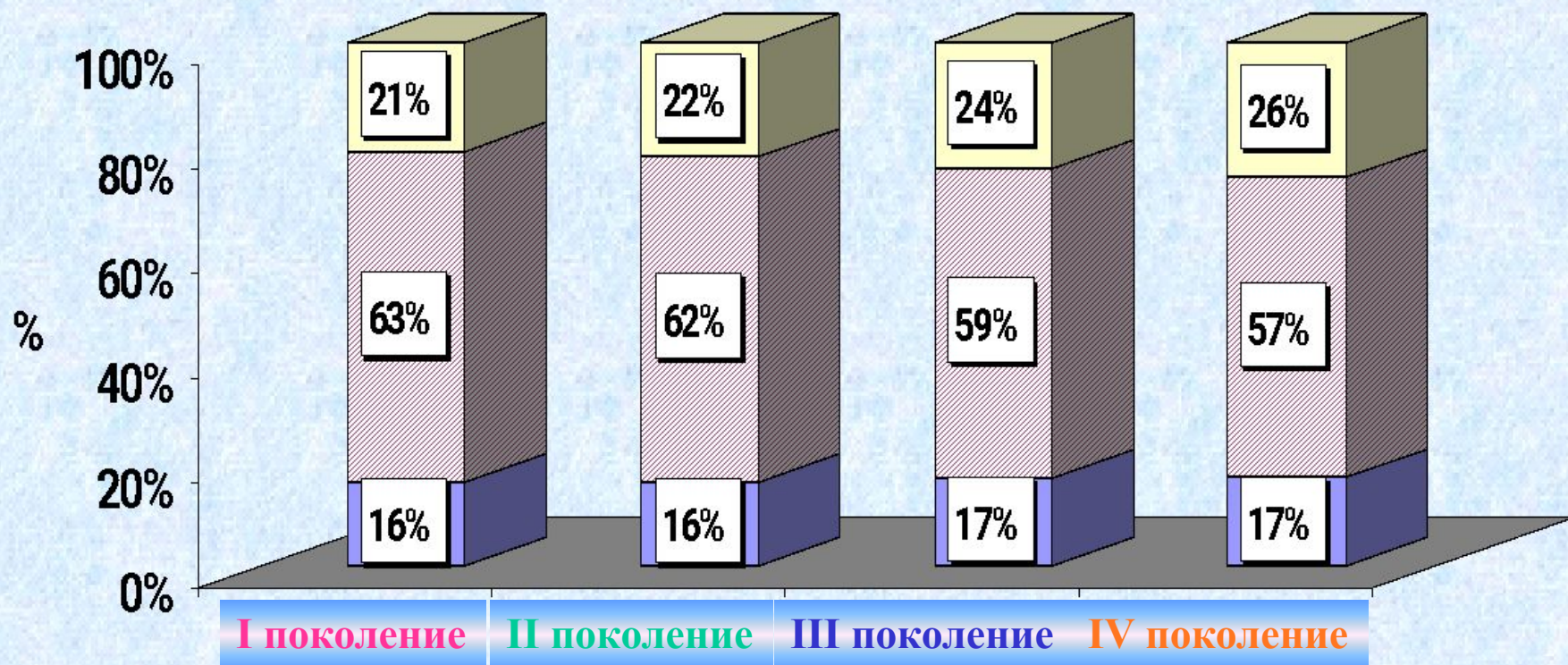
	2007	2010	2015	2020
■ 60-летних мужчин	13,2	13,4	13,7	14,1
■ 55-летних женщин	22,8	23	23,3	23,6
▲ средняя для всего населения в возрасте выхода на пенсию	20,13512315	20,33587246	20,60190117	20,82707625

Прогноз возрастной структуры населения России, %



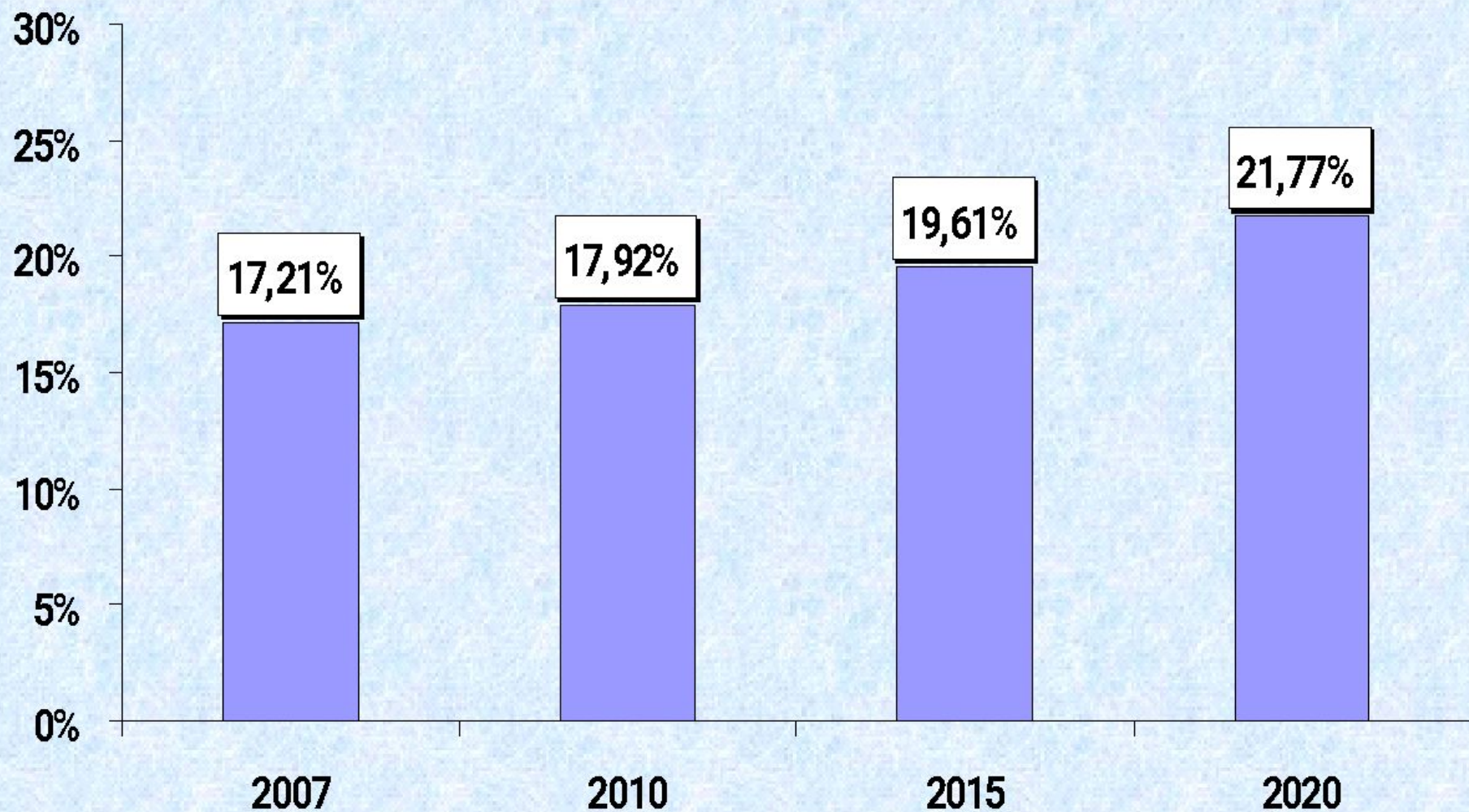
- в возрасте старше трудоспособного
- в трудоспособном возрасте
- в возрасте моложе трудоспособного

Прогноз возрастной структуры населения России, %



- в возрасте старше трудоспособного
- в трудоспособном возрасте
- в возрасте моложе трудоспособного

Коэффициент старения населения, %



Этап	Лица в возрасте 60 лет и старше в % ко всему населению	Этапы старения и уровня старости населения
1-й	Ниже 8	Демографическая молодость
2-й	8-10	Первое преддверие старости
3-й	10-12	Собственно преддверие старости
4-й	12 и выше	Демографическая старость
	12-14	Начальный уровень демографической старости
	14-16	Средний уровень
	16-18	Высокий уровень
	18 и выше	Очень высокий уровень

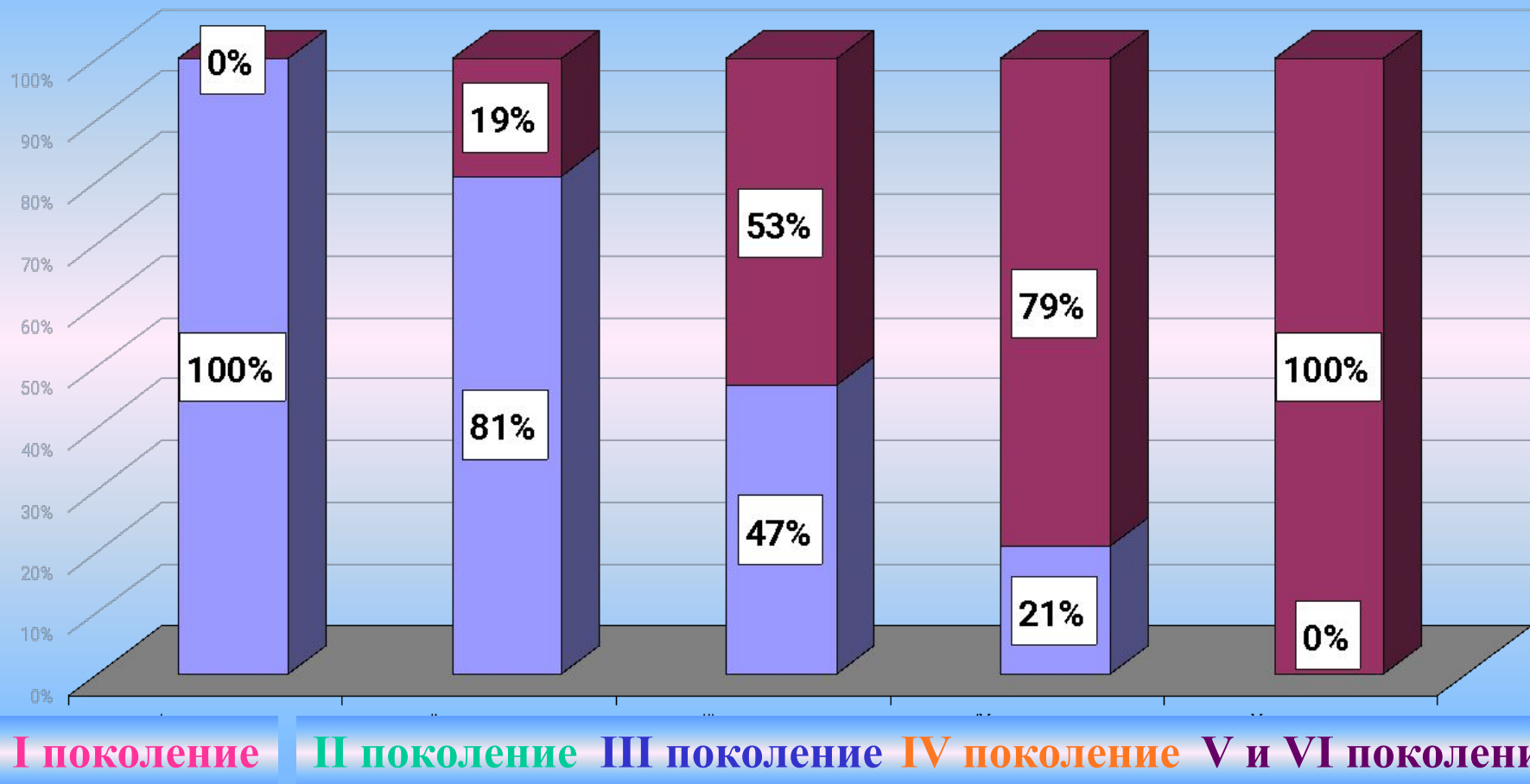
Динамика численности мужчин и женщин в возрасте выхода на пенсию, млн. чел.

	2007	2010	2015	2020
женщин в возрасте 55 лет	1,11	1,18	1,25	0,99
мужчин в возрасте 60 лет	0,62	0,76	0,80	0,86

Зарплатный профиль пенсионной реформы

*Влияние зарплаты на пенсионные права застрахованных лиц
в условиях пенсионной реформы*

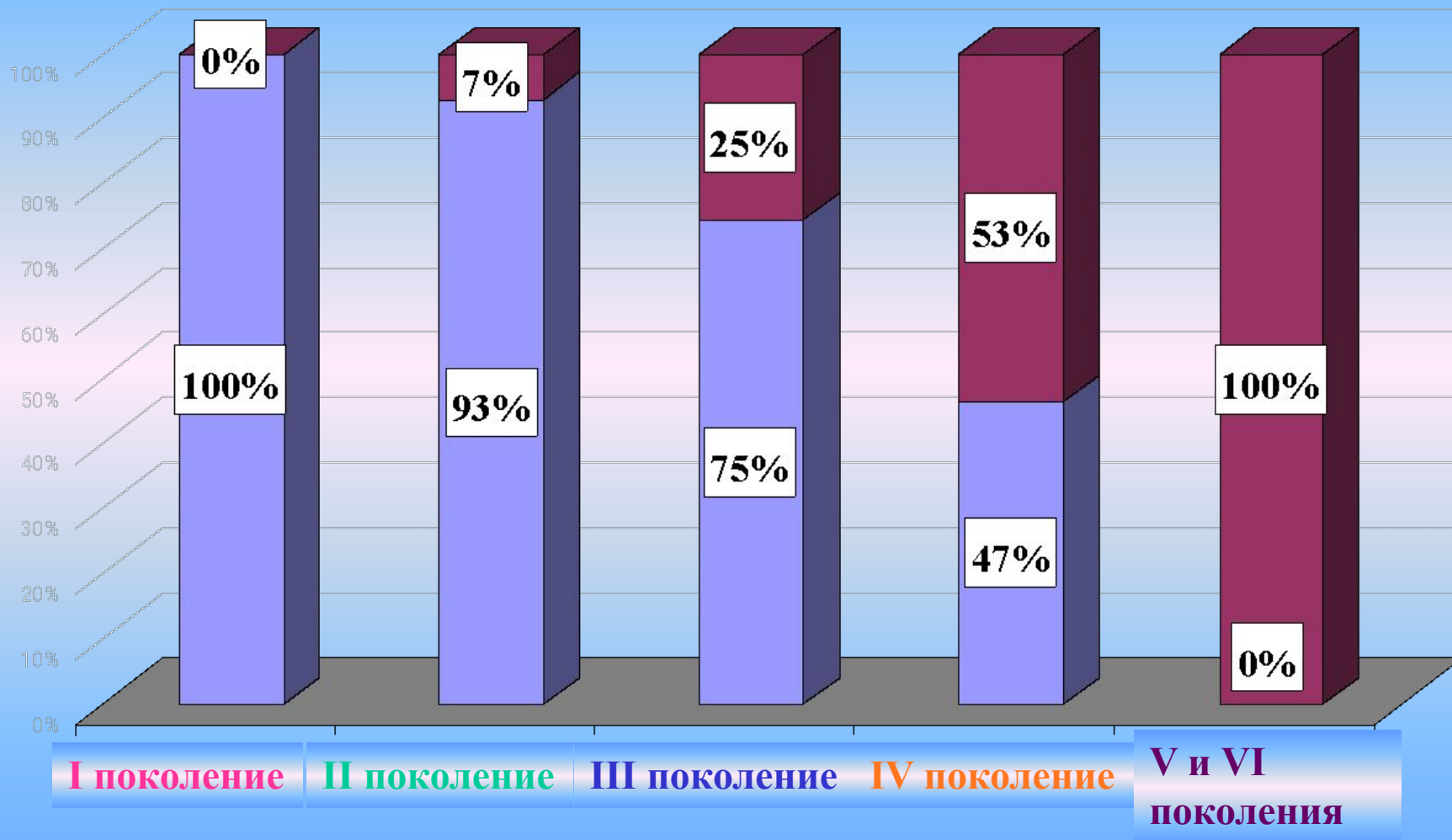
Структура РПК при средней зарплате застрахованного лица



■ Доля конвертированного РПК ■ Доля страховых взносов в РПК

*Влияние зарплаты на пенсионные права застрахованных лиц
в условиях пенсионной реформы*

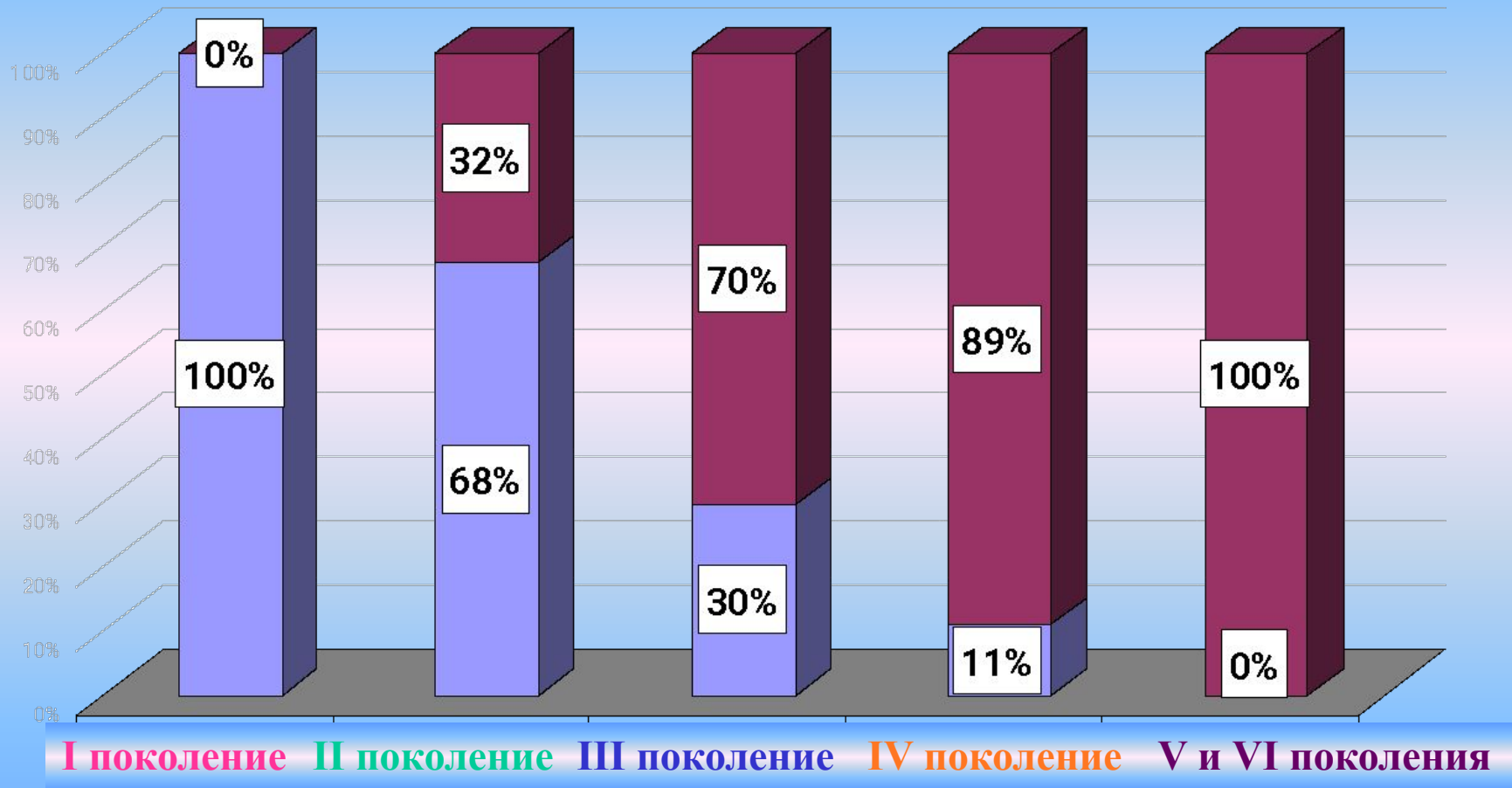
Структура РПК при зарплате ниже средней



■ Доля конвертированного РПК ■ Доля страховых взносов в РПК

*Влияние зарплаты на пенсионные права застрахованных лиц
в условиях пенсионной реформы*

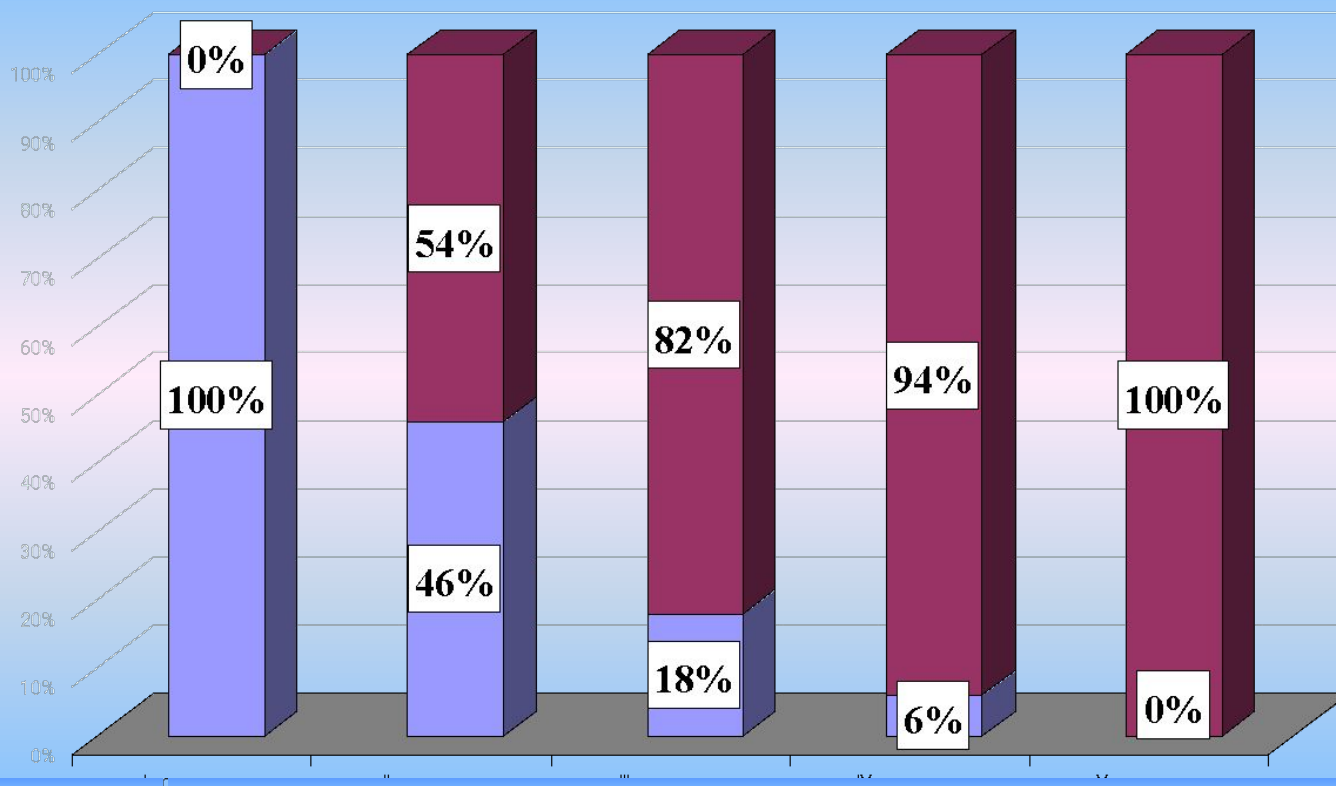
Структура РПК при зарплате 300 тыс.руб./год



■ Доля конвертированного РПК ■ Доля страховых взносов в РПК

*Влияние зарплаты на пенсионные права застрахованных лиц
в условиях пенсионной реформы*

Структура РПК при зарплате 600 тыс.руб./год



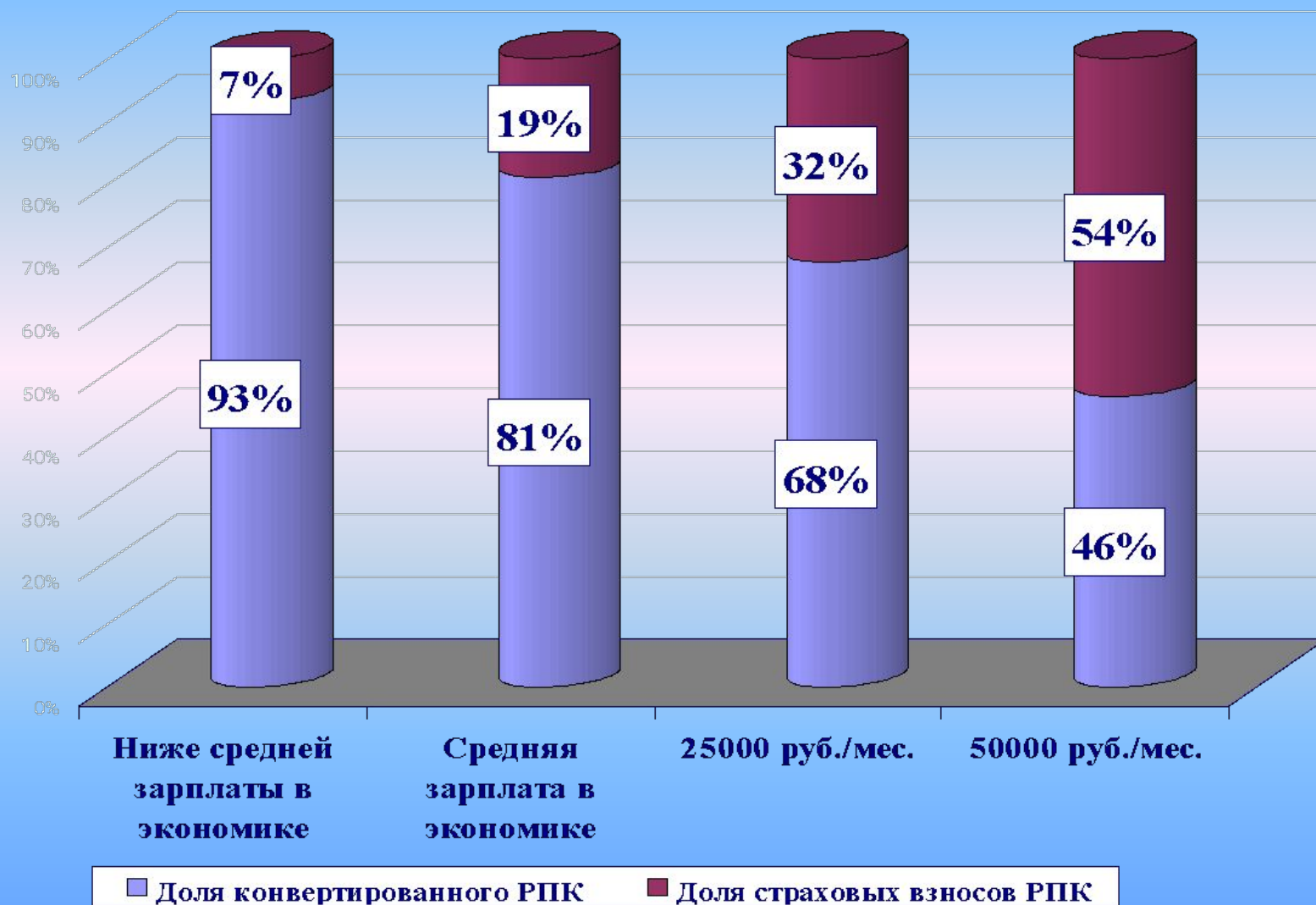
I поколение II поколение III поколение IV поколение V и VI поколение

■ Доля конвертированного РПК ■ Доля страховых взносов РПК

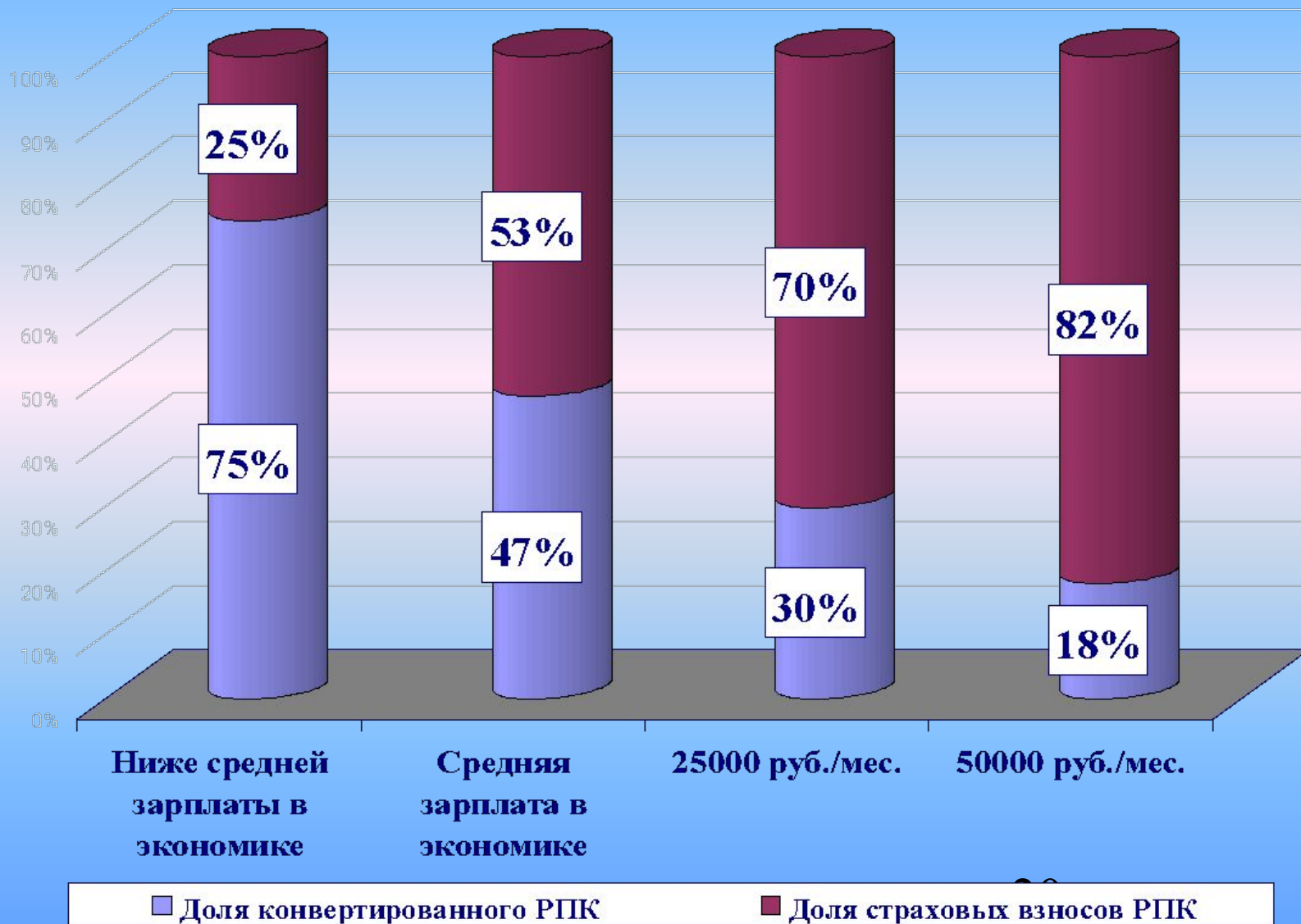
Влияние заработка на РПК I поколения



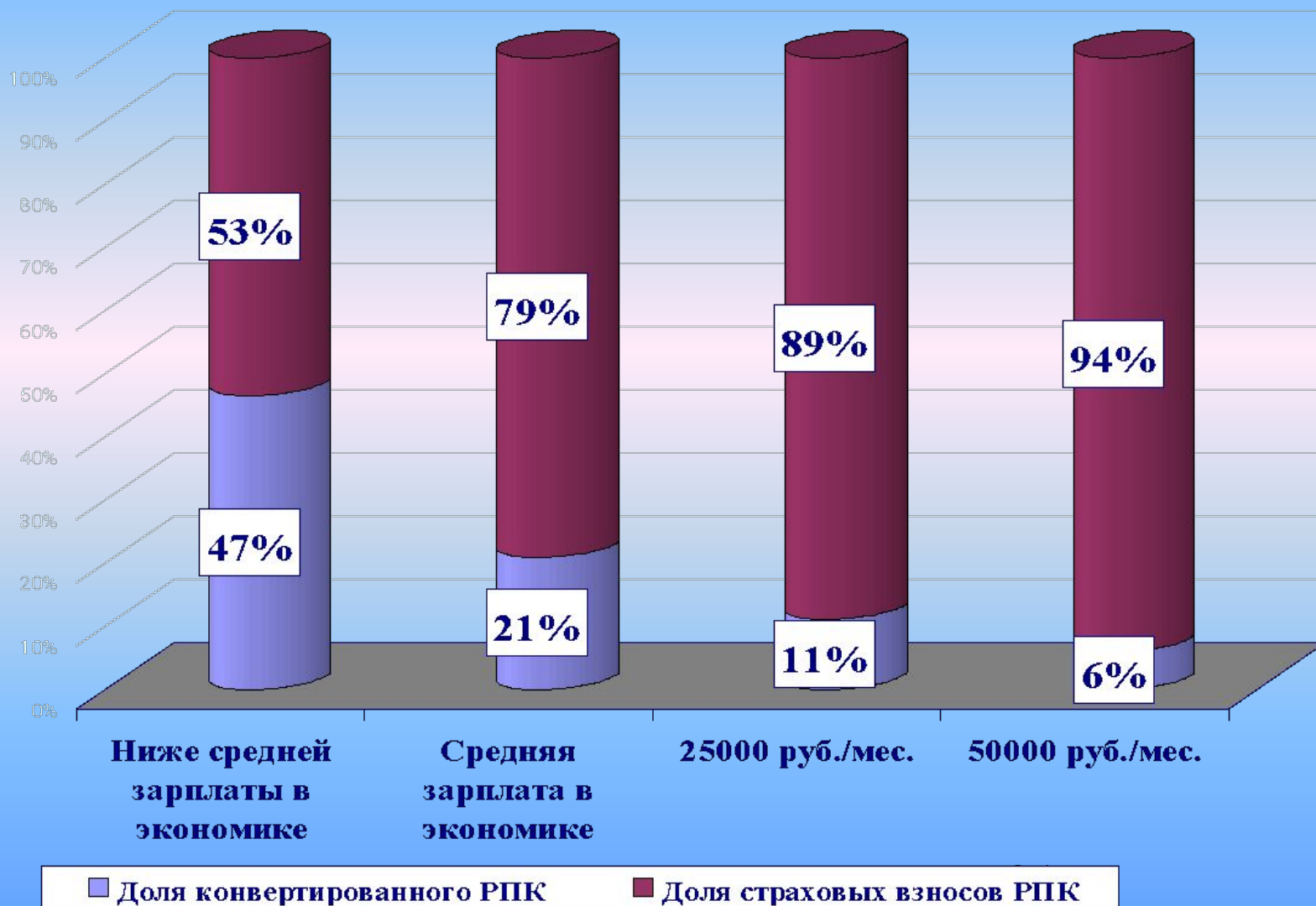
Влияние заработка на РПК II поколения



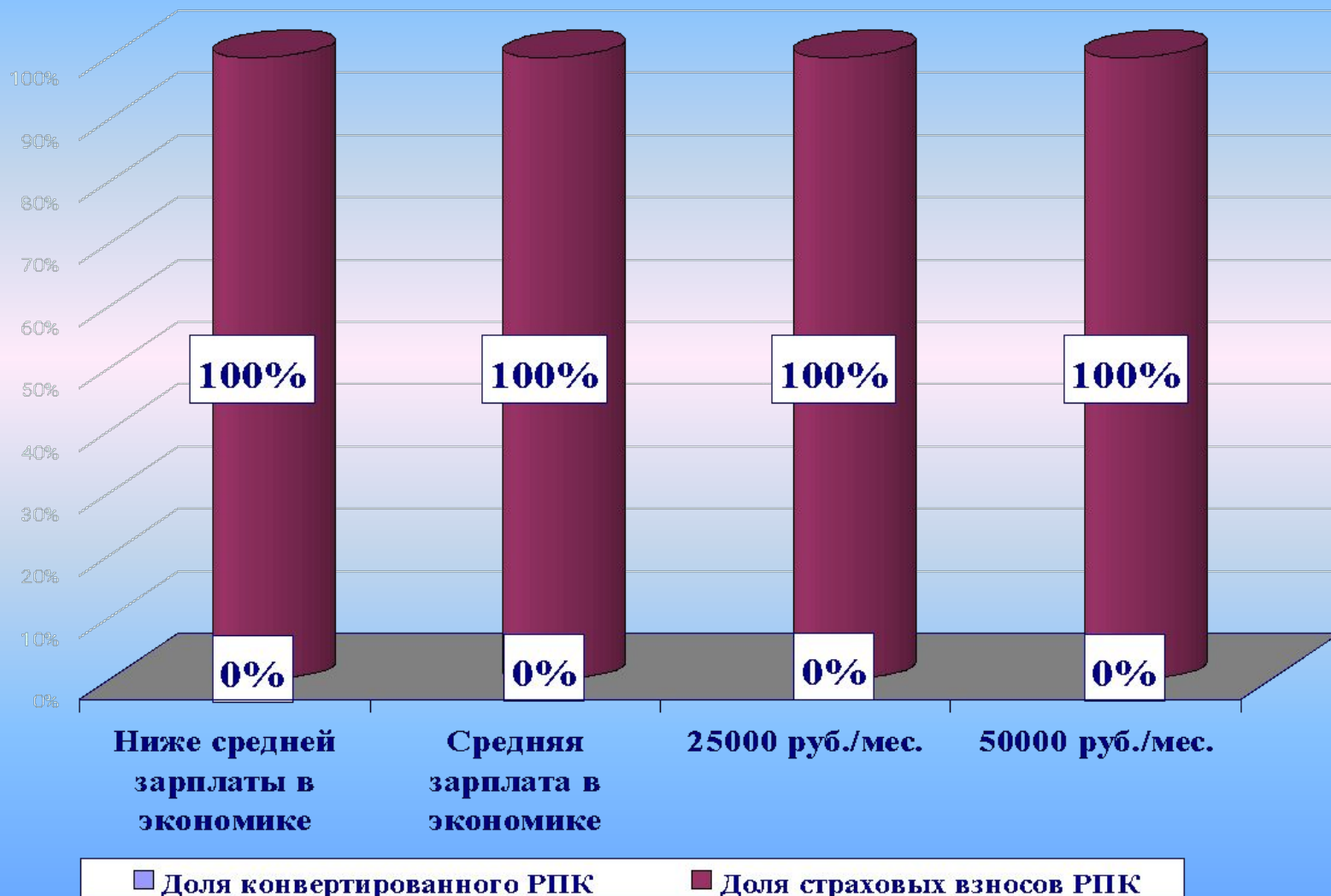
Влияние заработка на РПК III поколения



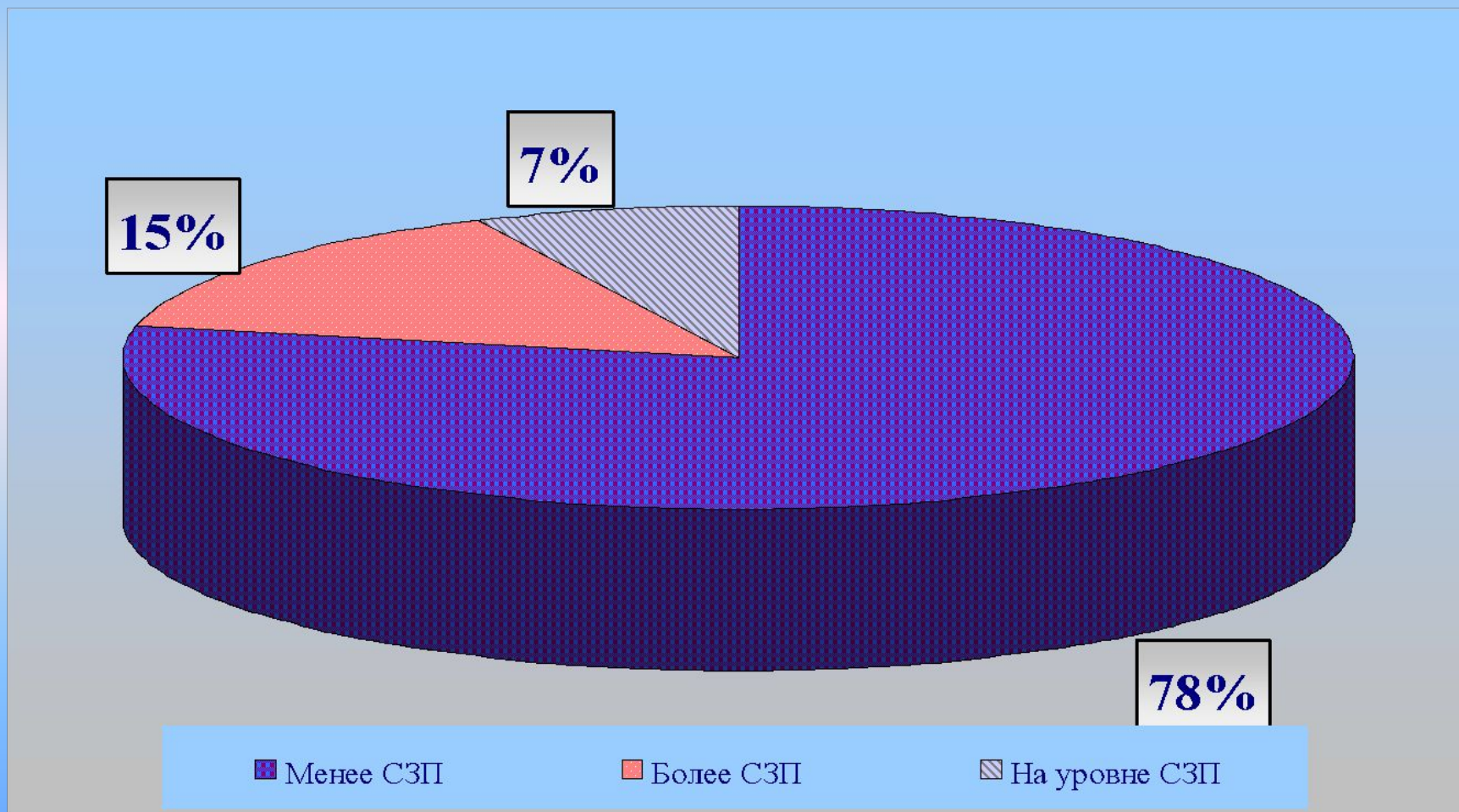
Влияние заработка на РПК IV поколения



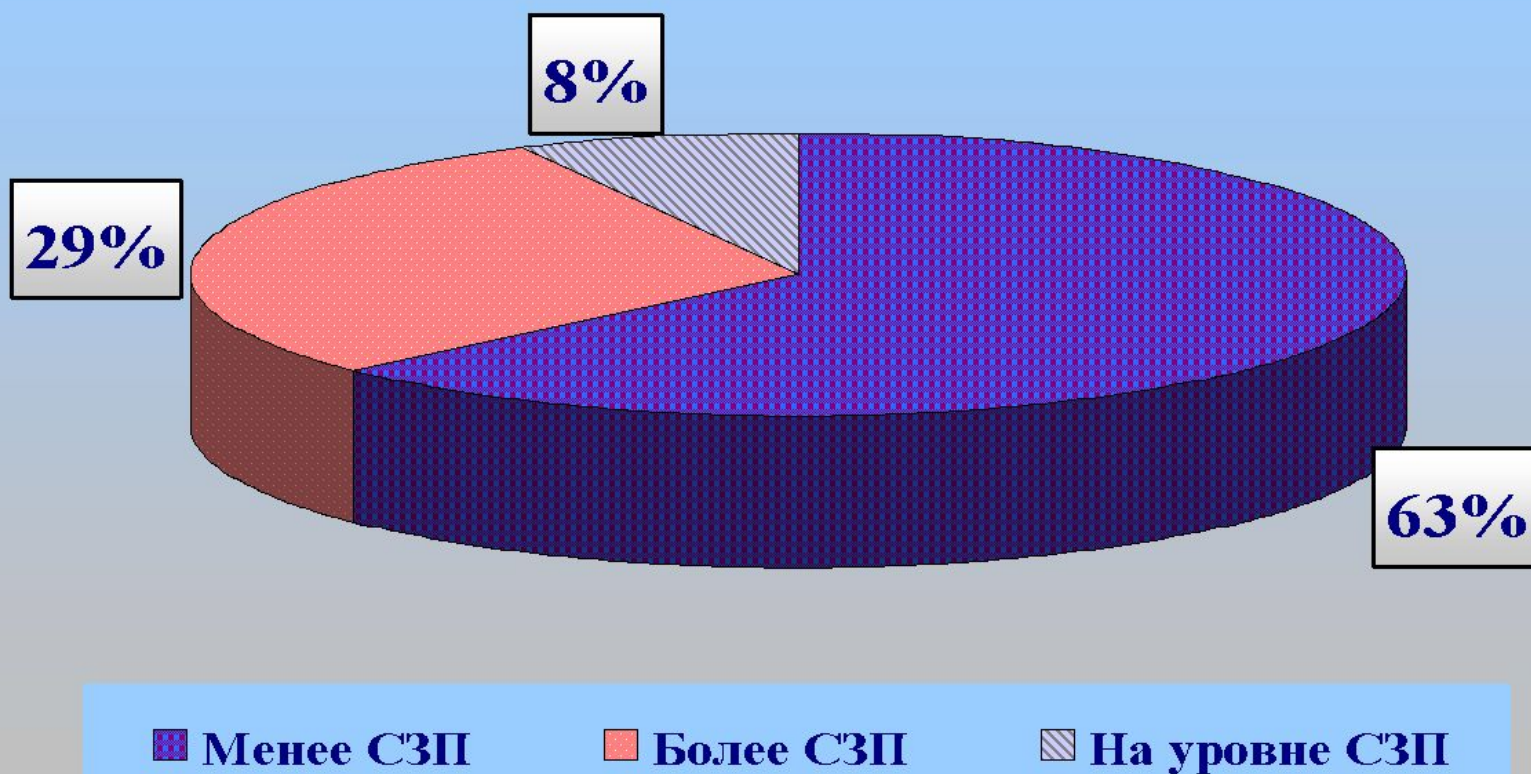
Влияние заработка на РПК V поколения



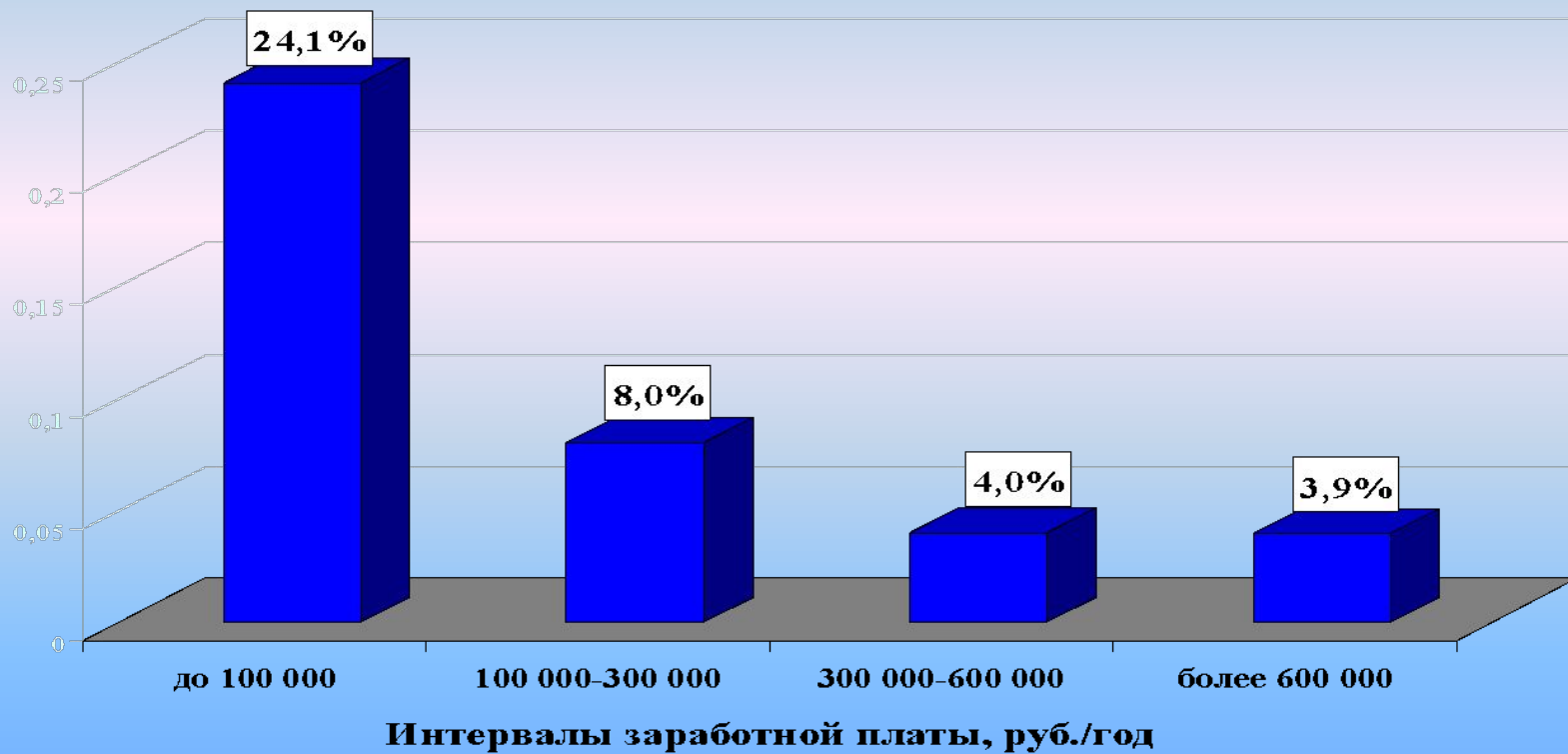
Распределение наемных работников по зарплате в 2002 г.



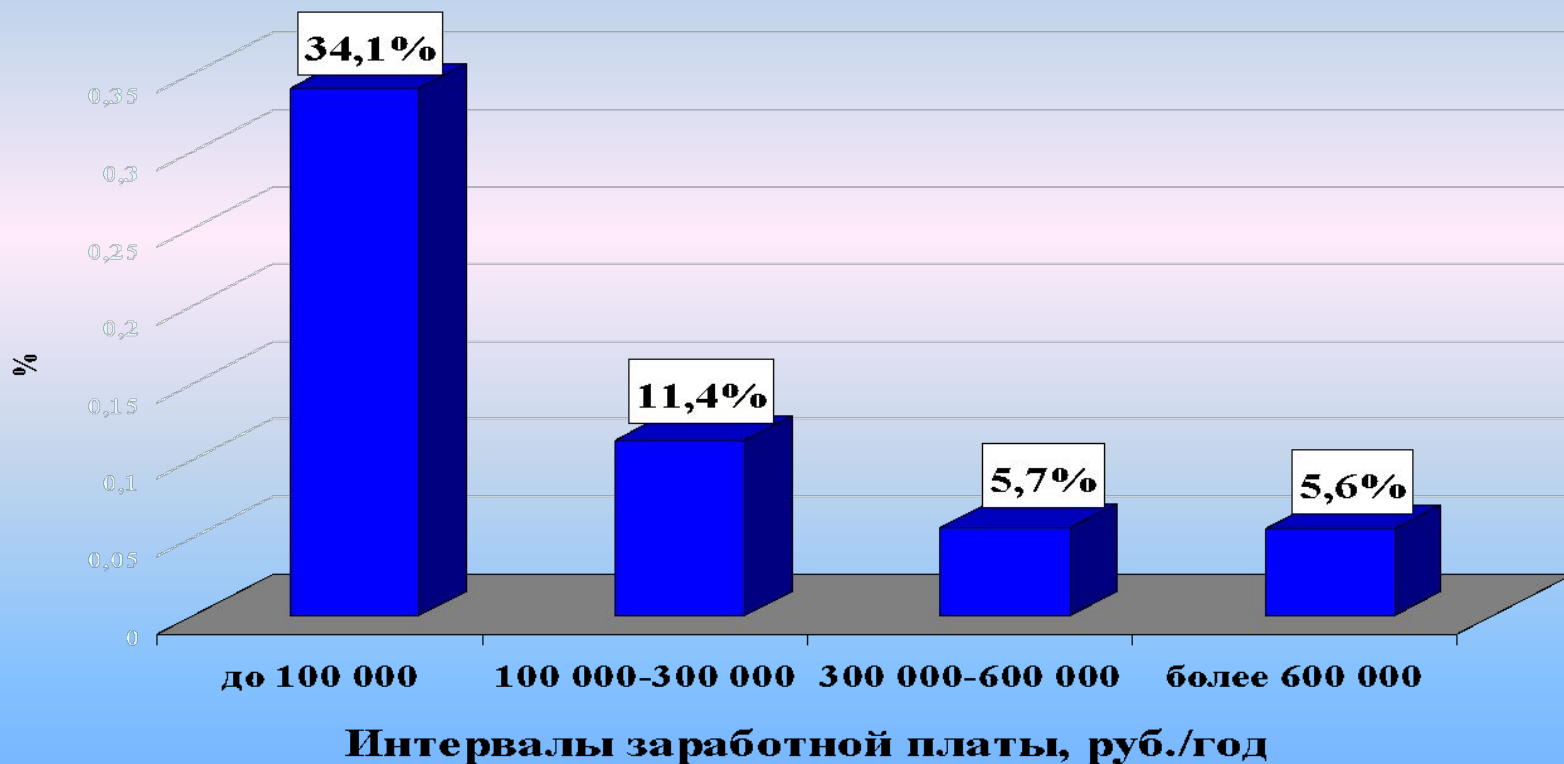
Распределение наемных работников по зарплате 2007 г.



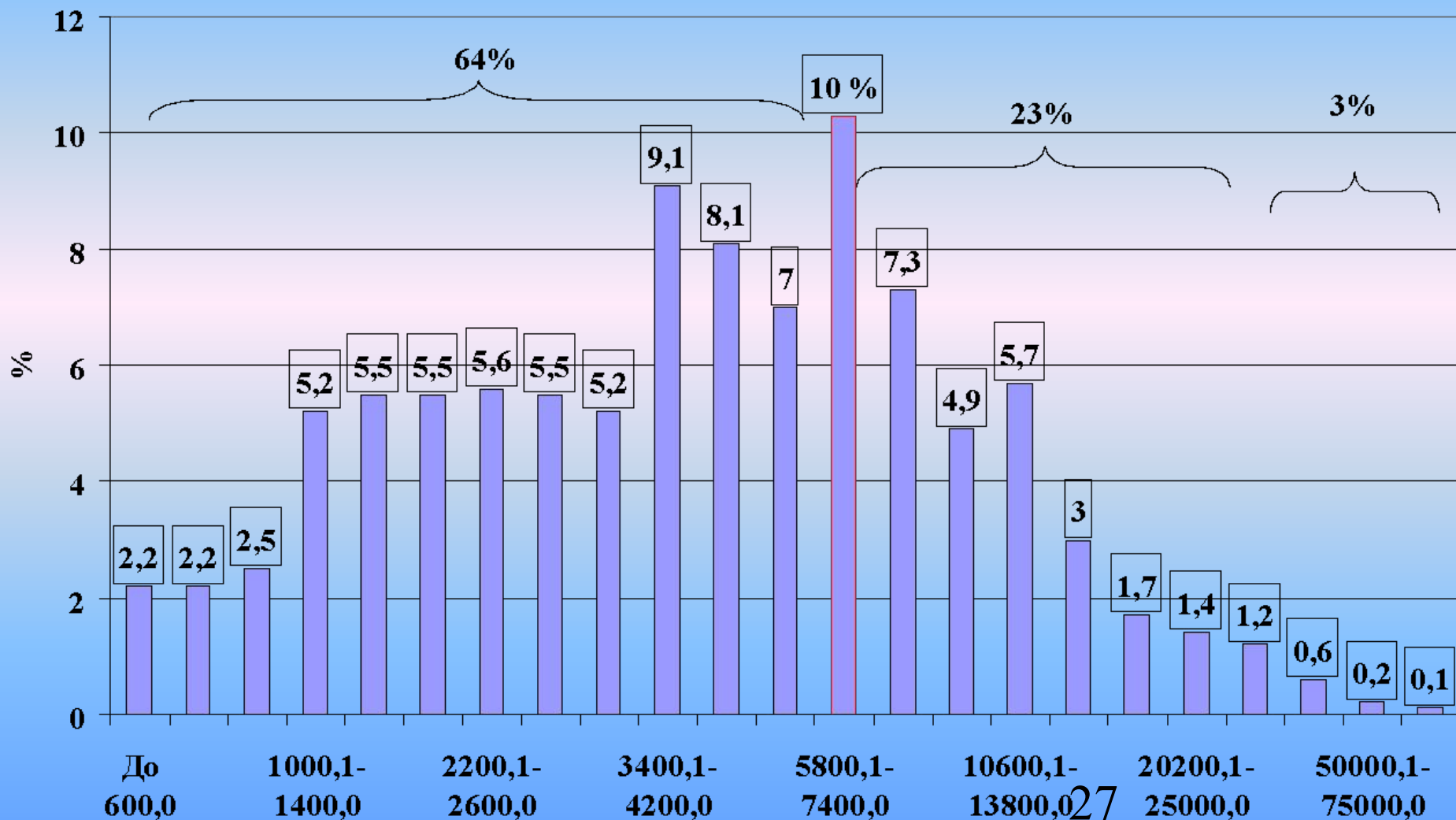
Учет размера зарплаты при конвертации пенсионных прав



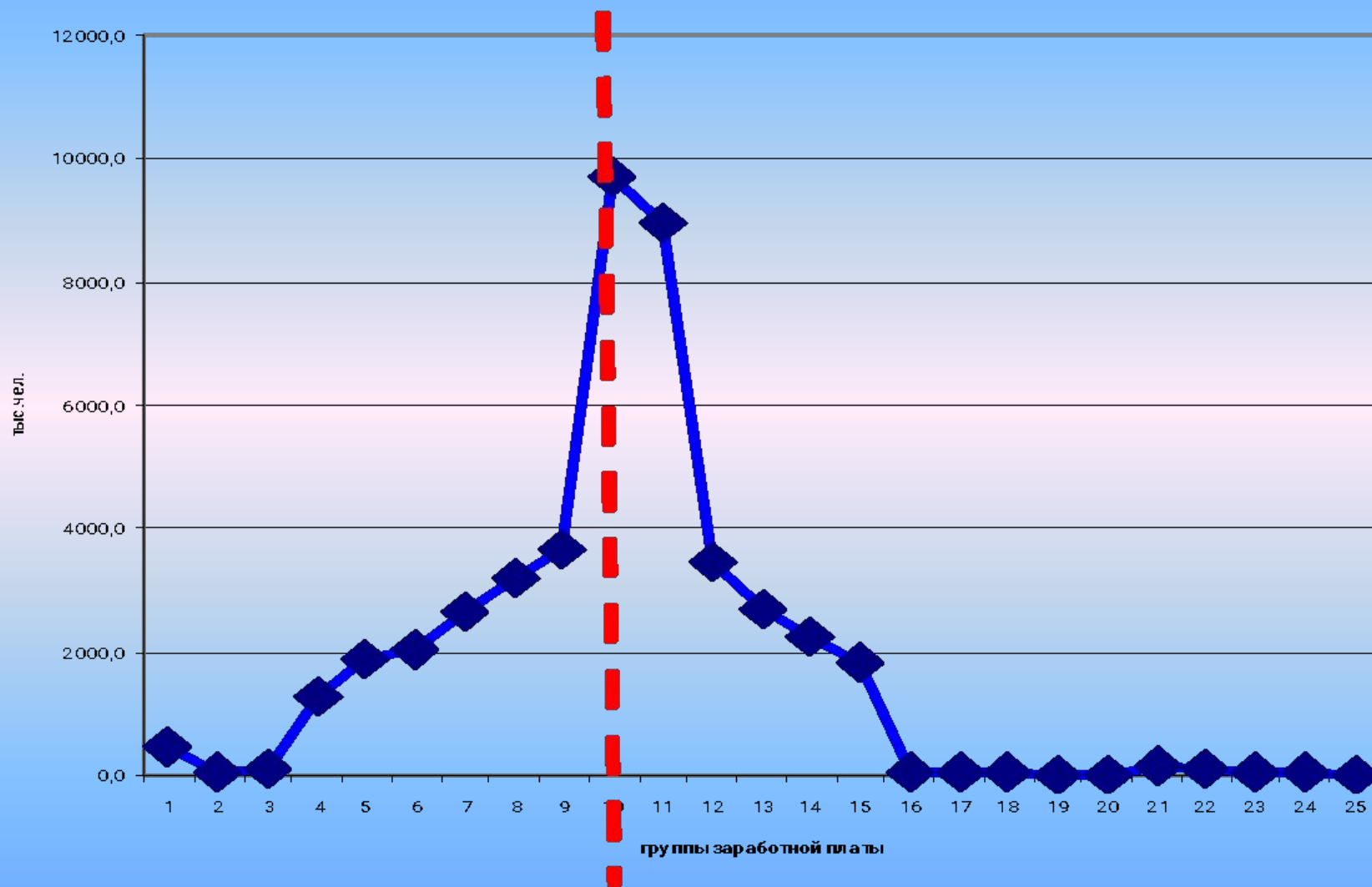
Учет зарплаты лиц, проживающих в районах Крайнего Севера, при конвертации пенсионных прав



Распределение численности работников отраслей экономики по размерам начисленной заработной платы (при средней заработной плате 6,7 тыс.руб.)

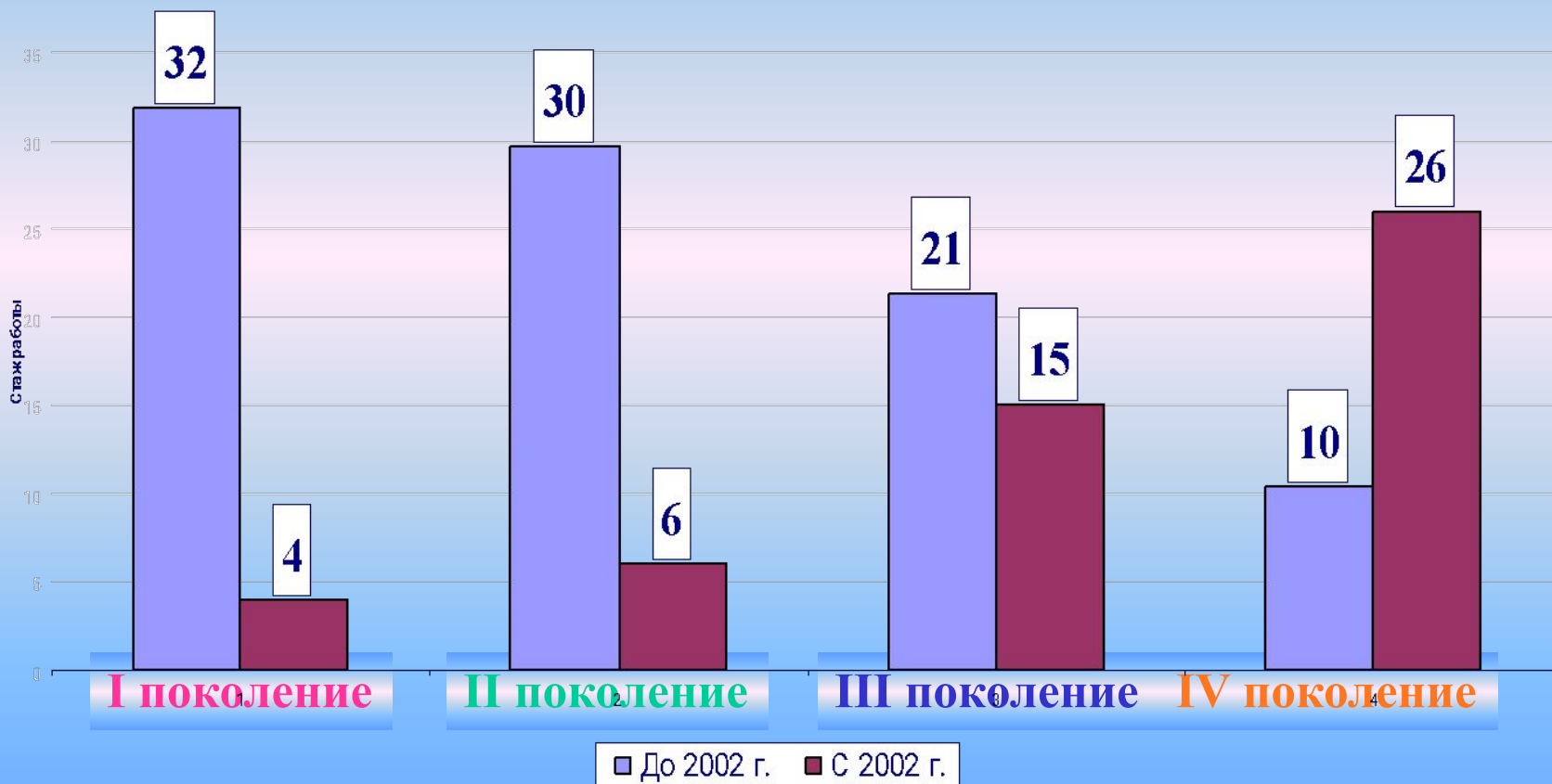


Распределение численности наемных работников по группам заработной платы



Стажевый профиль пенсионной реформы

Средний стаж наемных работников разных поколений до и после пенсионной реформы



Продолжительность страхового стажа для разных категорий пенсионеров

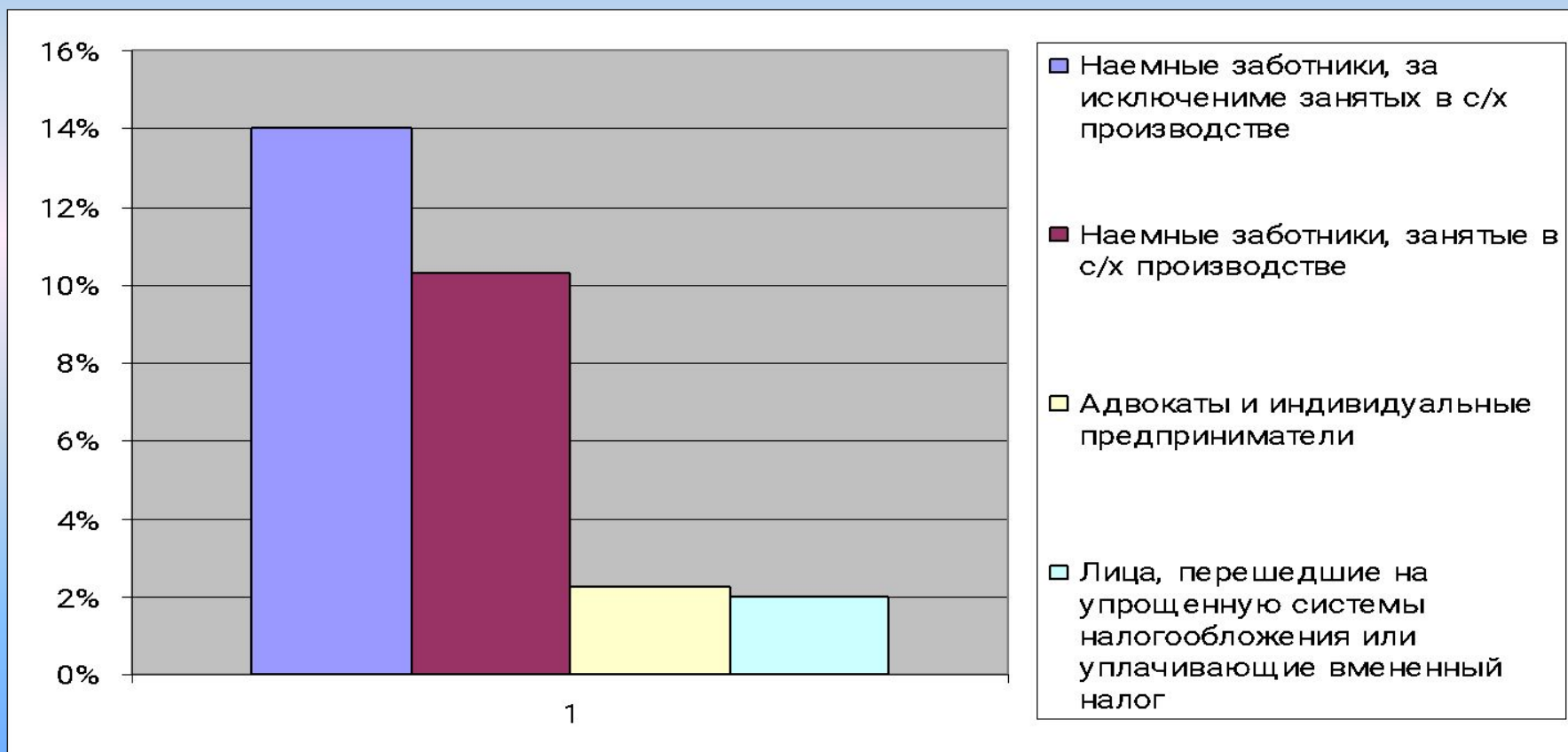
Категории получателей пенсии	Продолжительность страхового стажа, лет
Трудовые пенсии по старости	36
Трудовые пенсии по инвалидности	25
Трудовые пенсии по СПК	23
Социальные пенсии	менее 5

Тарифный профиль пенсионной реформы

Тариф страхового взноса и фиксированного платежа

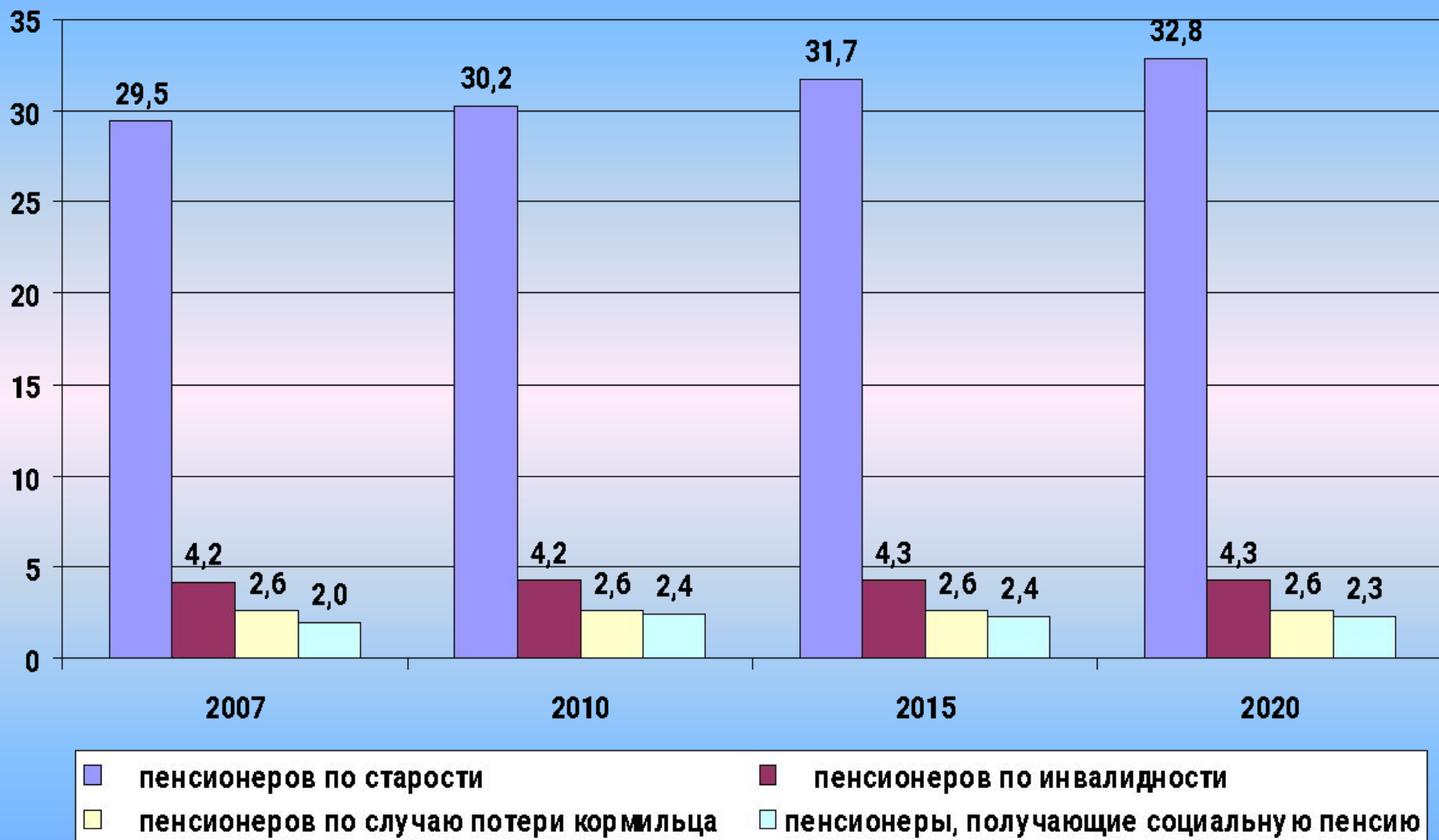
- 14% - за наемных работников (за исключением занятых в производстве с/х продукции);
- 10,3% - за наемных работников, занятых в производстве с/х продукции
- 150 руб. - уплачивается индивидуальными предпринимателями и адвокатами

Тариф страхового взноса и фиксированного платежа

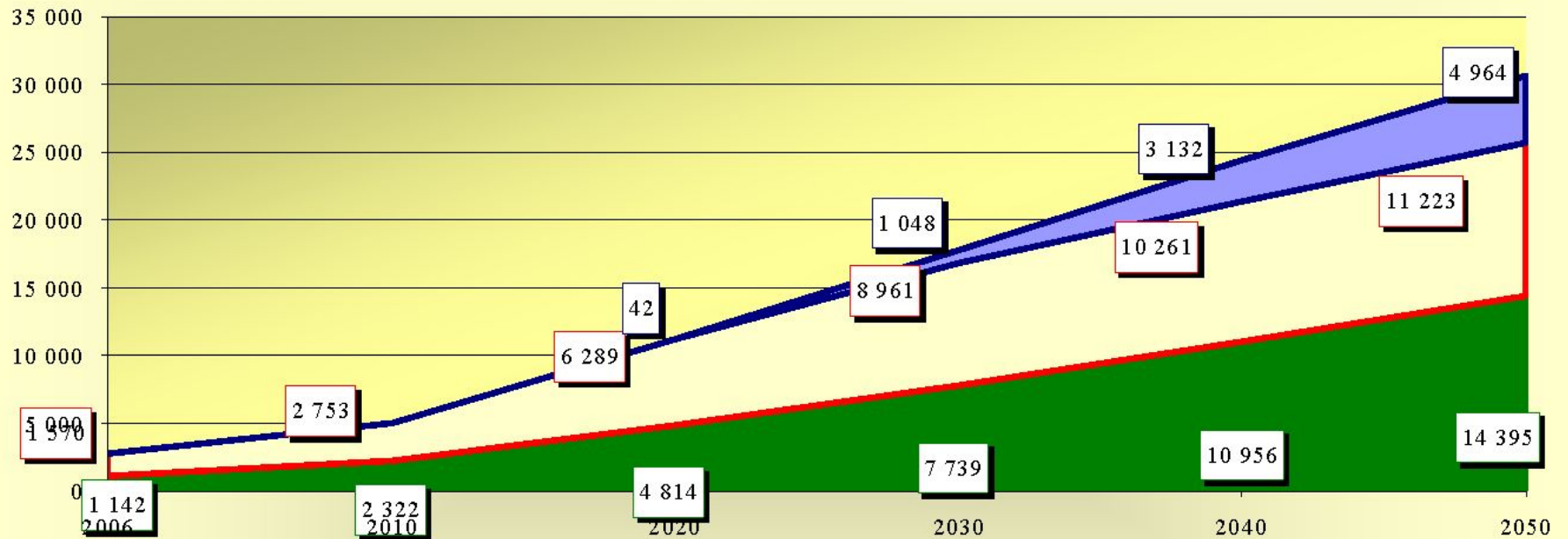


Пенсионный профиль

Прогноз численности получателей пенсии, млн. чел.

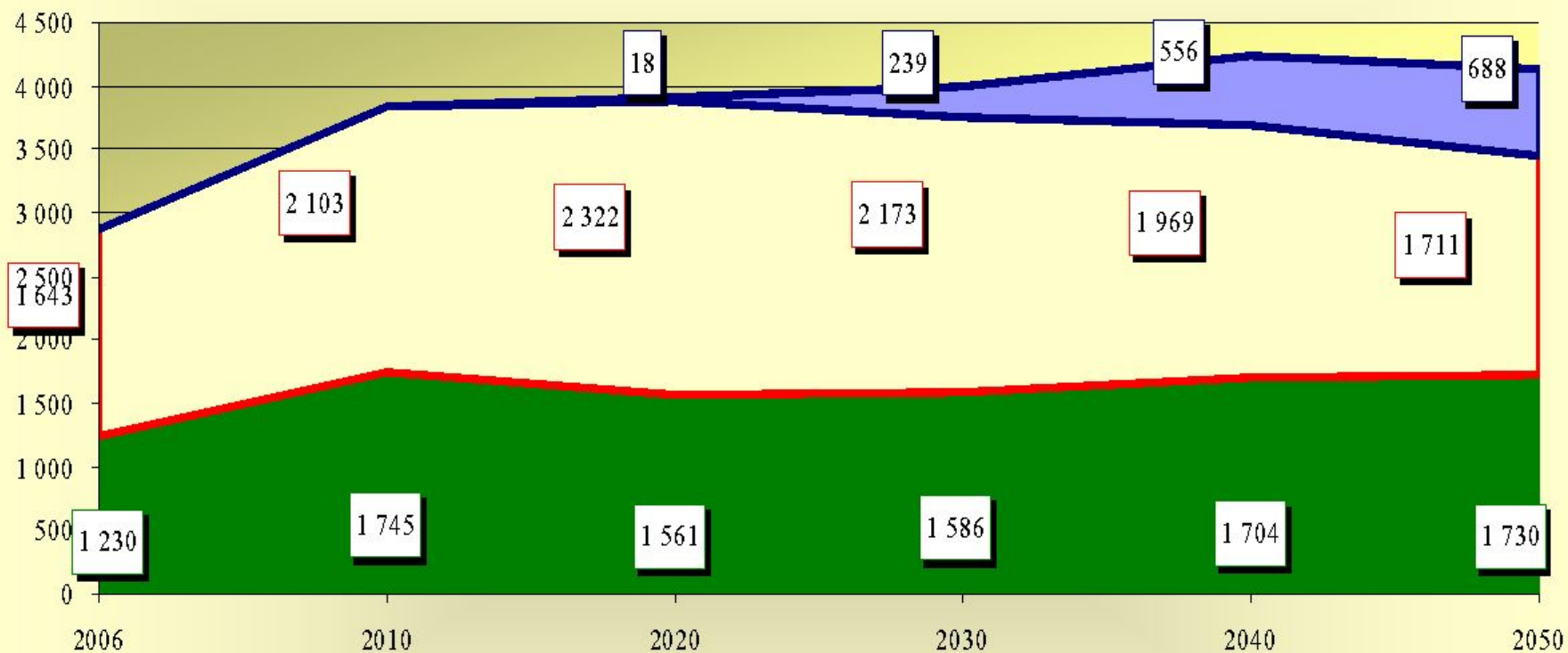


Динамика среднего размера базовой, страховой и накопительной частей трудовой пенсии



- Средний размер накопительной части пенсии для численности получающих ее, руб.
- Средний размер страховой части трудовой пенсии, руб.
- Средний размер базовой части трудовой пенсии, руб.

Динамика среднего размера базовой, страховой и накопительной частей трудовой пенсии
(в ценах 2007 года)



- Средний размер накопительной части пенсии для численности получающих ее, руб.
- Средний размер страховой части трудовой пенсии, руб.
- Средний размер базовой части трудовой пенсии, руб.