

Графический интерфейс LINUX

Составил учитель информатики
МОУ «Светловская СОШ Завьяловского района»
Тютерев Сергей Александрович

Цель урока

- познакомить учащихся с графическим интерфейсом операционной системы Linux;
- дать определение графического интерфейса;
- научиться работать в операционной системе, используя различные управляющие элементы.

Графический интерфейс Linux

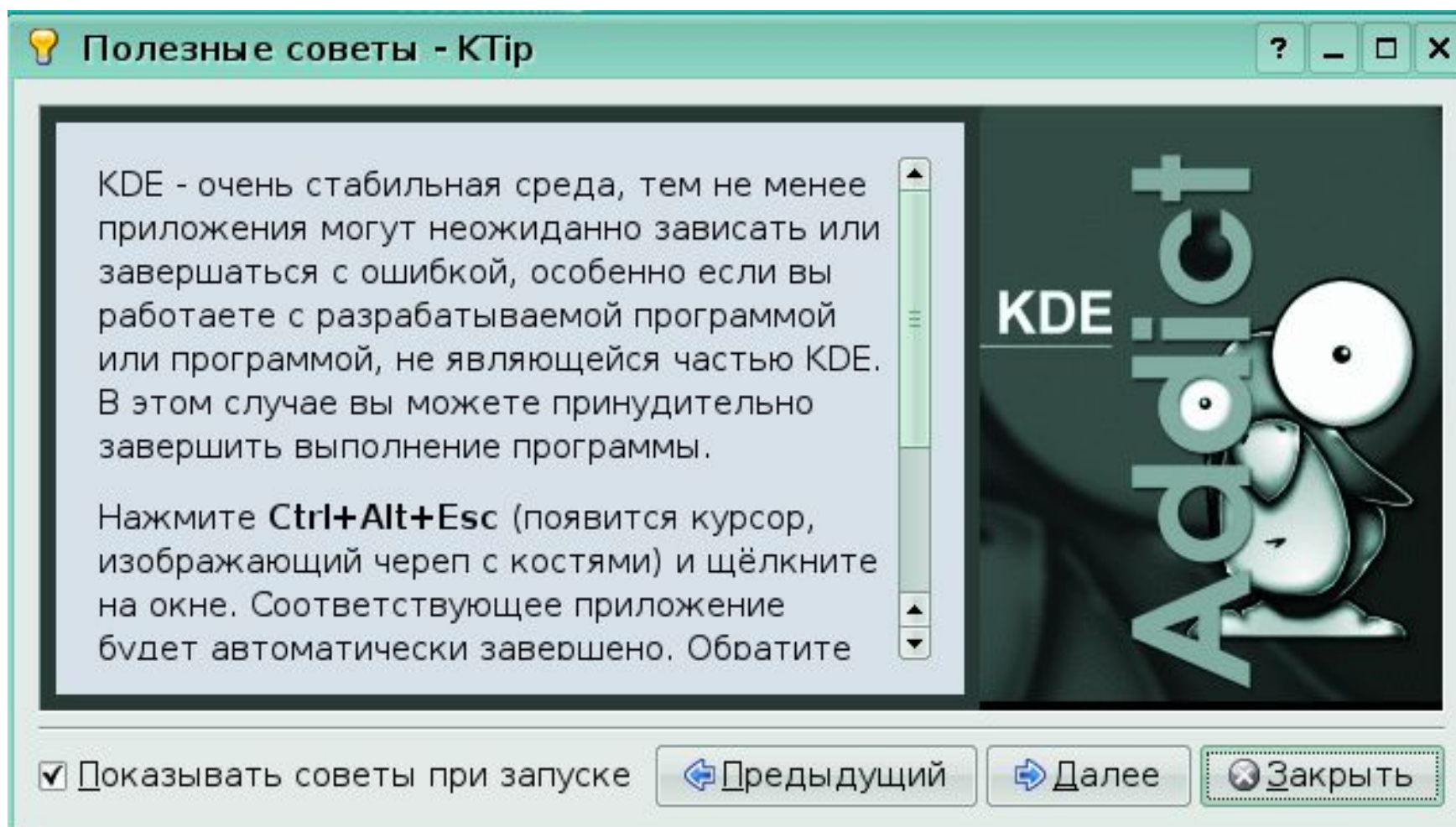
- Графический интерфейс позволяет осуществлять взаимодействие человека с компьютером в форме диалога с использованием окон и меню.
- Самой первой интегрированной оболочкой для Linux стал проект KDE
- (K Desktop Environment), о котором было объявлено 1996 г.

Что такое LINUX (Линукс) ?

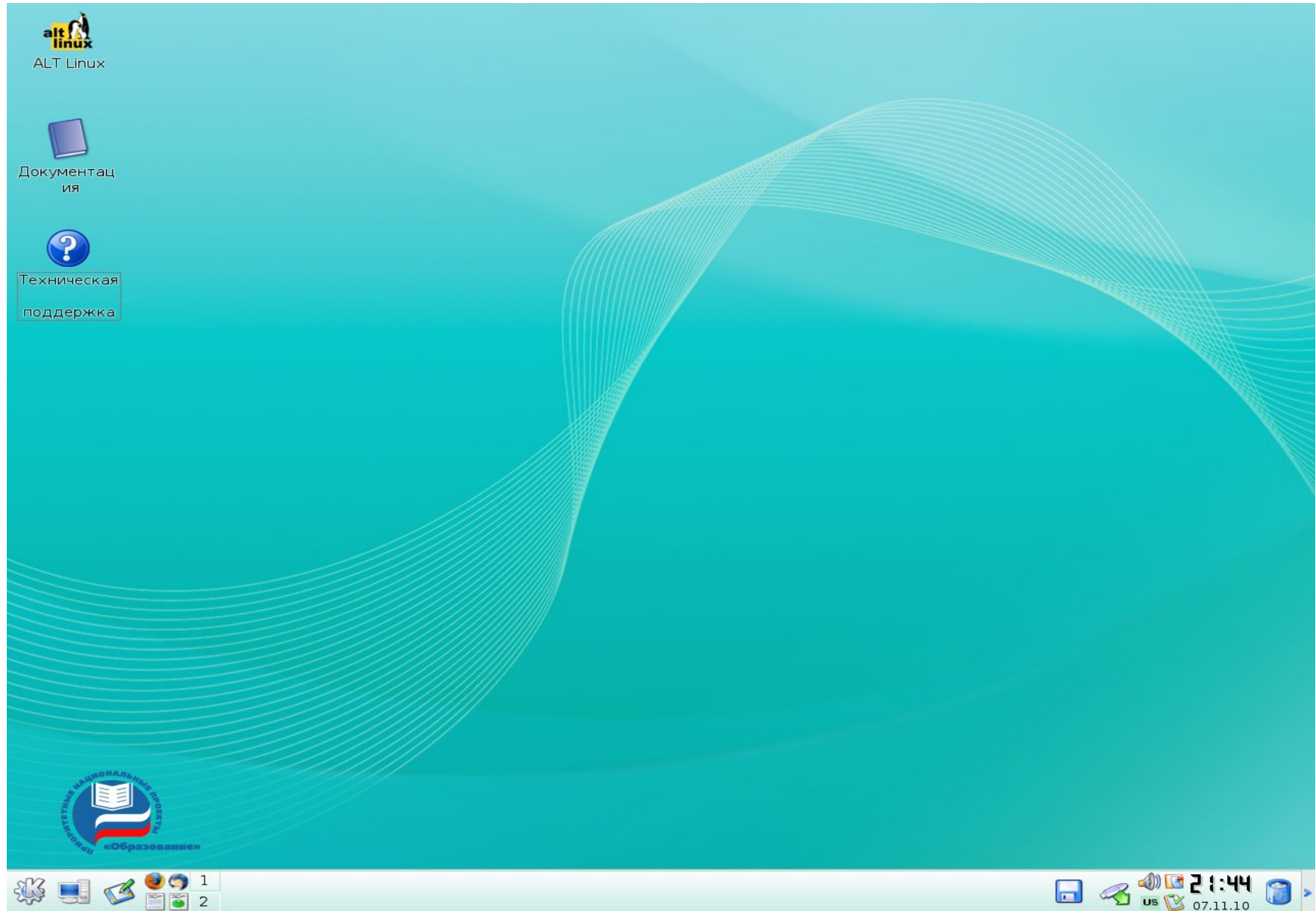
Ядро Linux (произносится как линукс) - это сердце операционной системы Ubuntu. Ядро это важная часть любой операционной системы, оно позволяет взаимодействовать программному обеспечению с устройствами

Linux был создан в 1991 году финским студентом по имени Линус Торвальдс. В то время работал он только на i386 системах, и был по существу независимо созданным клоном ядра UNIX, предназначенным для использования на некогда новой архитектуре.

Сразу после загрузки KDE открывается окно Полезные советы Кандальфа.



Рабочий стол



На рабочем столе располагаются:

- ярлыки;
- кнопки запуска наиболее часто используемых программ;
- документация ALT LINUX.


В нижней левой части экрана мы видим панель задач, позволяющую переключаться между приложениями:

- рабочие столы
- электронная почта
- веб-браузер
- система





Быстрый доступ к системным ресурсам




 Документы

 Домашняя папка

 Устройства хранения данных

 Сетевые ресурсы

 Корзина

Меню сервисных пиктограмм для вызова системных команд и индикации:

- текущая дата и время;
- индикатор сети и звука;
- корзина;
- дисковые накопители



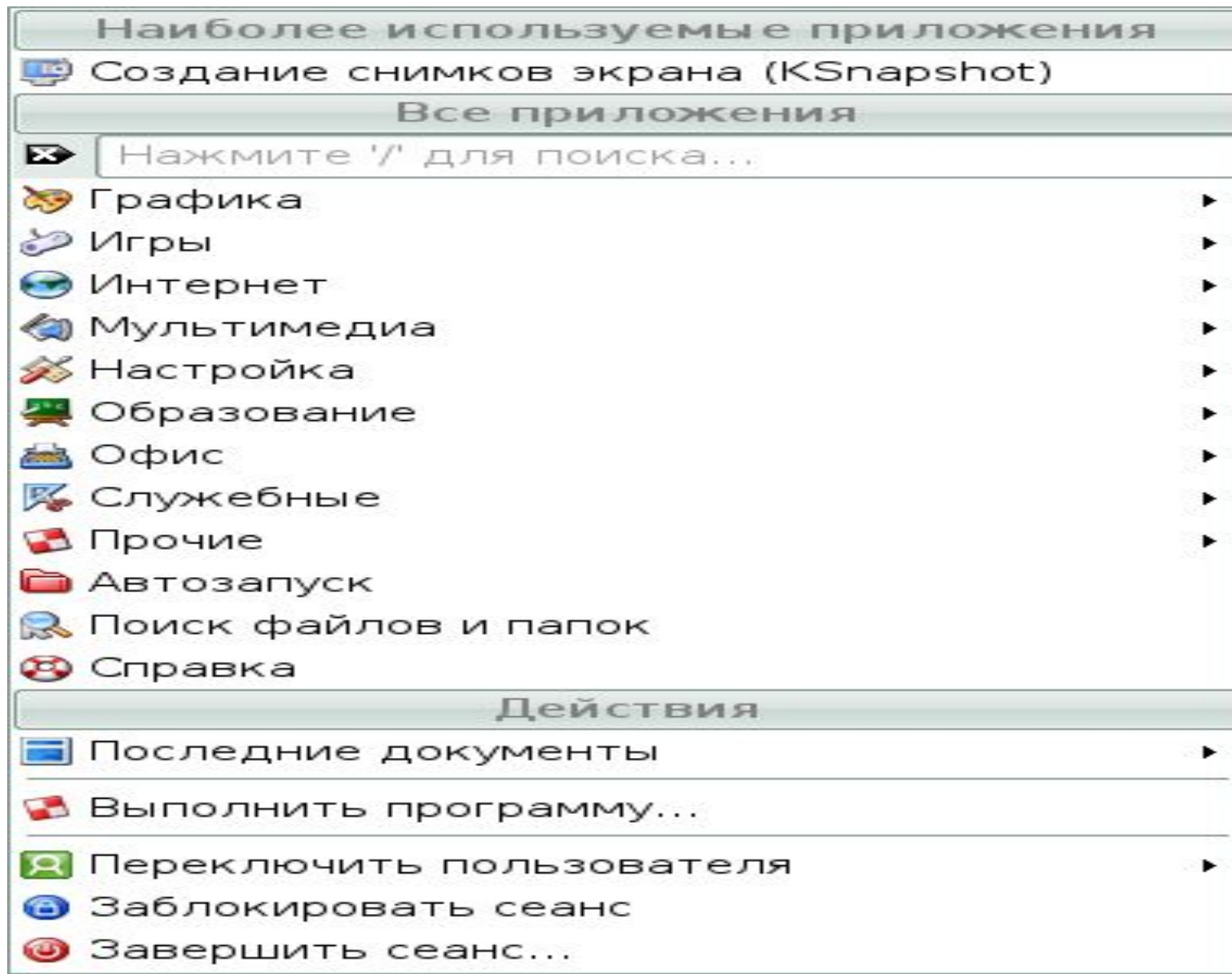
Запуск программ

- Кнопка пуск или кнопка управления меню KDE позволяют нам перейти в Главное меню

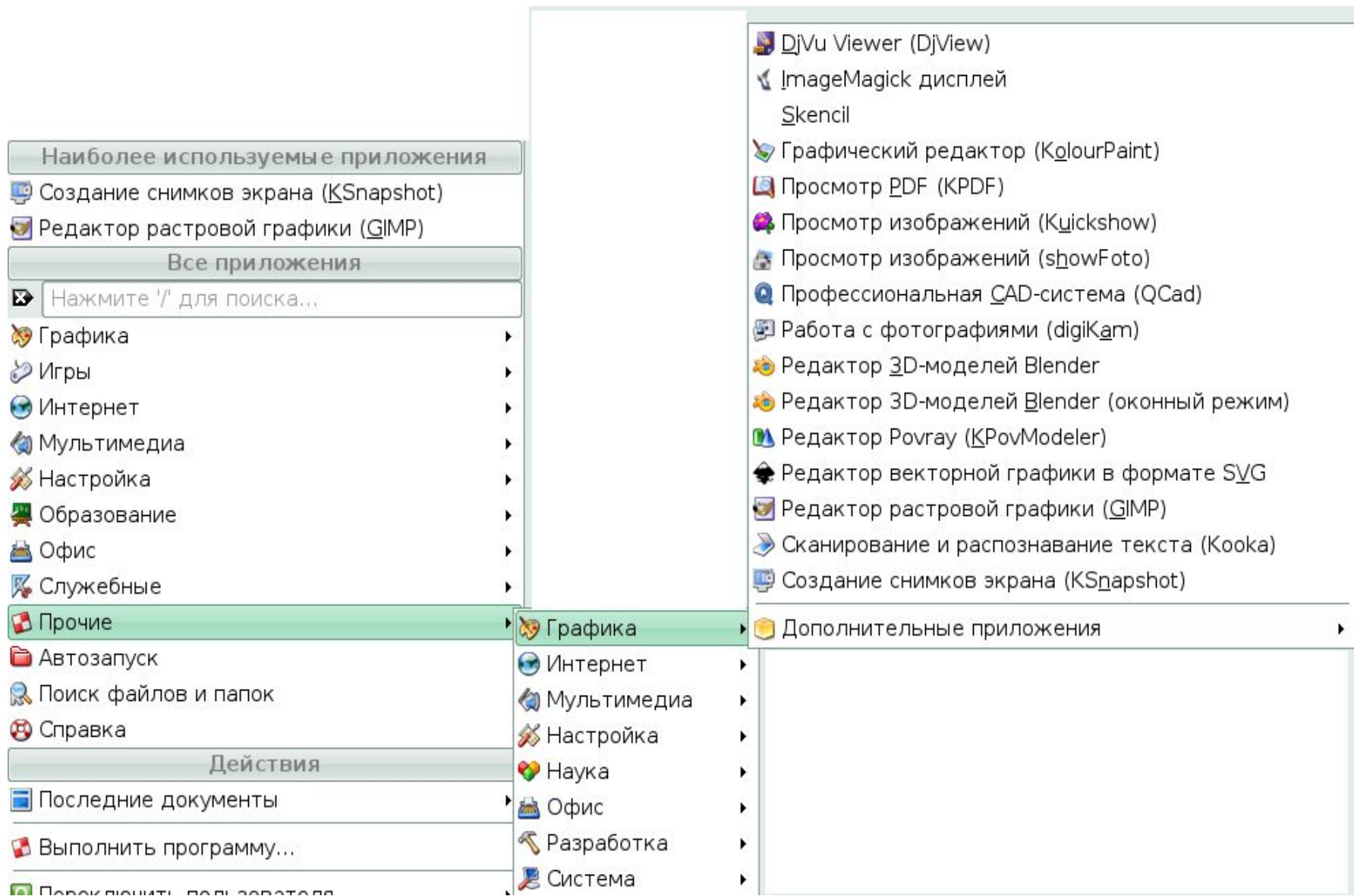


Меню KDE

Программы , задачи и сеансы



Меню окна «Прочие»



Меню окна «Служебные»

-  Anti-Virus Manager (KlamAV)
-  Midnight Commander
-  Архиватор (Ark)
-  Выбор символов (KCharSelect)
-  Запись CD и DVD (K3b)
-  Калькулятор (KCalc)
-  Текстовый редактор (KWrite)
-  Терминал (KKonsole)
-  Улучшенный текстовый редактор (Kate)

Для настройки внешнего вида KDE и панели необходимо щелкнуть правой кнопкой мыши на рабочем столе KDE и в появившемся контекстном меню выбрать пункт «Настроить панель»


Добавить апплет на панель...

Добавить приложение на панель ▶

Удалить с панели ▶

Добавить новую панель ▶

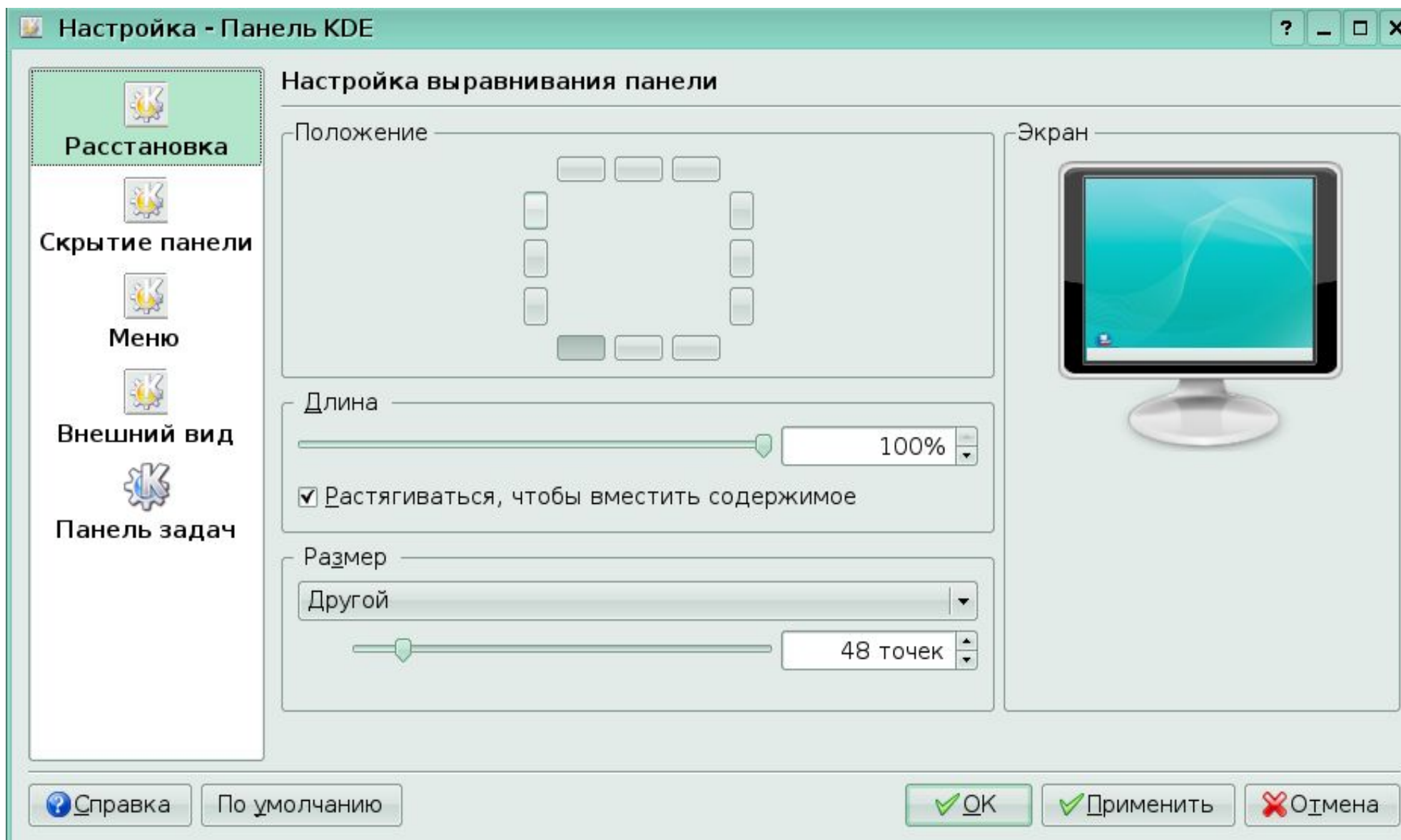
Удалить панель ▶

 Заблокировать панели

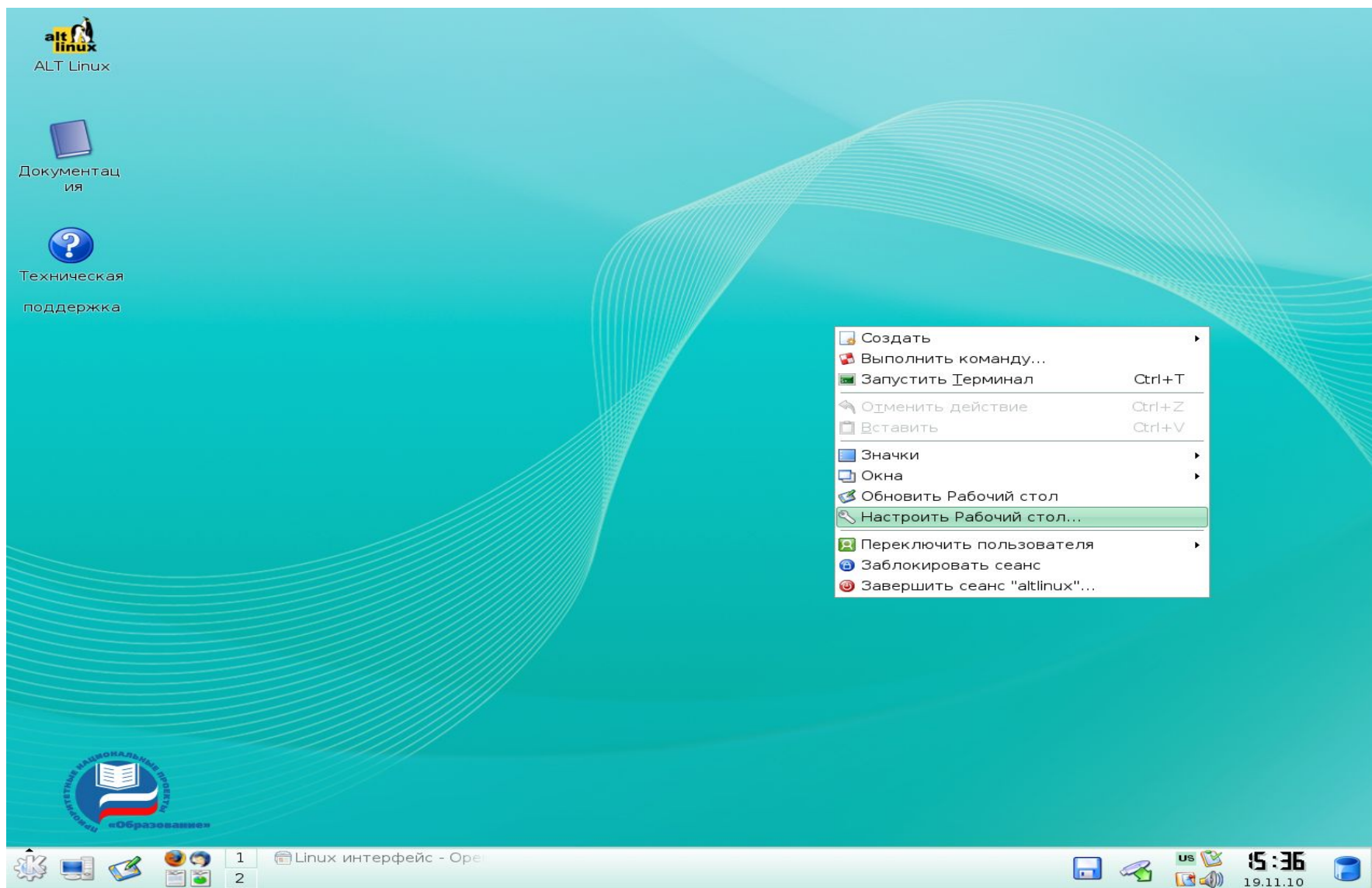
 Настроить панель...

 Справка ▶

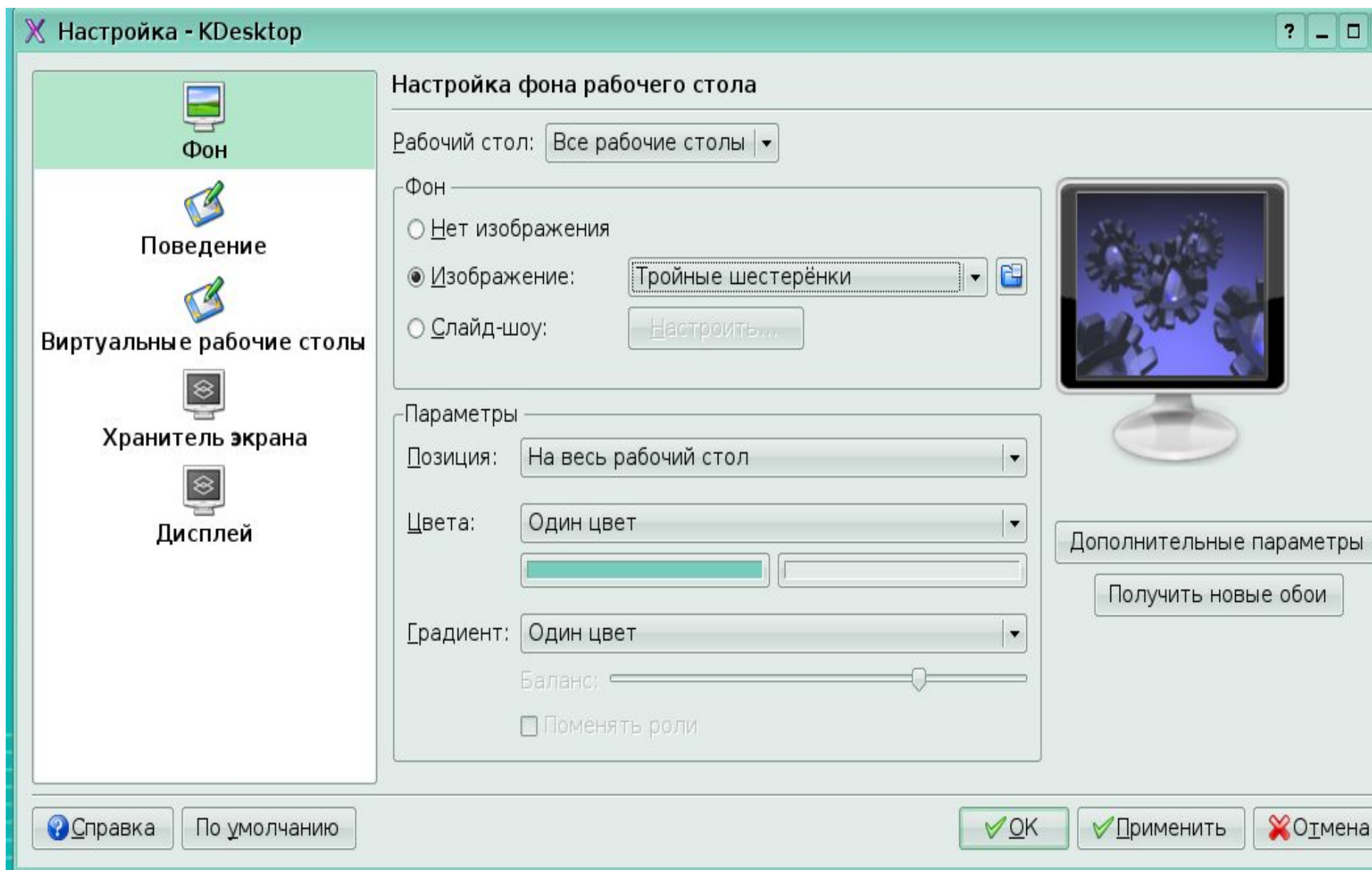
Окно модуля настройки KDE



Для вызова Мастера настройки рабочего стола необходимо на рабочем столе нажать правую кнопку мыши и выбрать пункт настройка рабочего стола.



Настройка фона рабочего стола



Настройка хранителя экрана

Настройка - KDesktop

Фон

Поведение

Виртуальные рабочие столы

Хранитель экрана

Дисплей

Настройка хранителя экрана

Хранитель экрана

- Визит в плоскую страну
 - Геометрические построения
- Использующие OpenGL
 - Вращение (GL)
 - Гравитация (GL)
 - Космос (GL)
 - Маятник (GL)
 - Растровый флаг (GL)
 - Солнечный ветер (GL)**
 - Фейерверк (GL)

Настройка... Проверить

Дополнительные параметры

Параметры

Запускать автоматически

Через: 10 мин

Требовать пароль для остановки

Через: 60 с

Справка По умолчанию

OK Применить Отмена

Список литературы и программ

- Угринович Н.Д. Информатика. – М.: Бином, 2007.
- Угринович Н.Д. Информатика и ИКТ.- М.: Бином, 2010.
- Угринович Н.Д. Поурочные планы.- Волгоград: Учитель 2008.
- Программа- создание снимка экрана «KSnapshot».
- Соломенчук В.Г. Linux. Экспресс курс Петербург, 2006.