

Налоговые Информационные Системы

Раздел №2 «Описание инф. -пространственного поля социального налогообложения (ЕСН). »

Тема №1 «Описание взаимосвязей пространства социального налогового информационного пространства.

- 1) основные определения и понятия.**
- 2) описание структуры.**
- 3) описание инф. –функциональной налоговой структуры.**

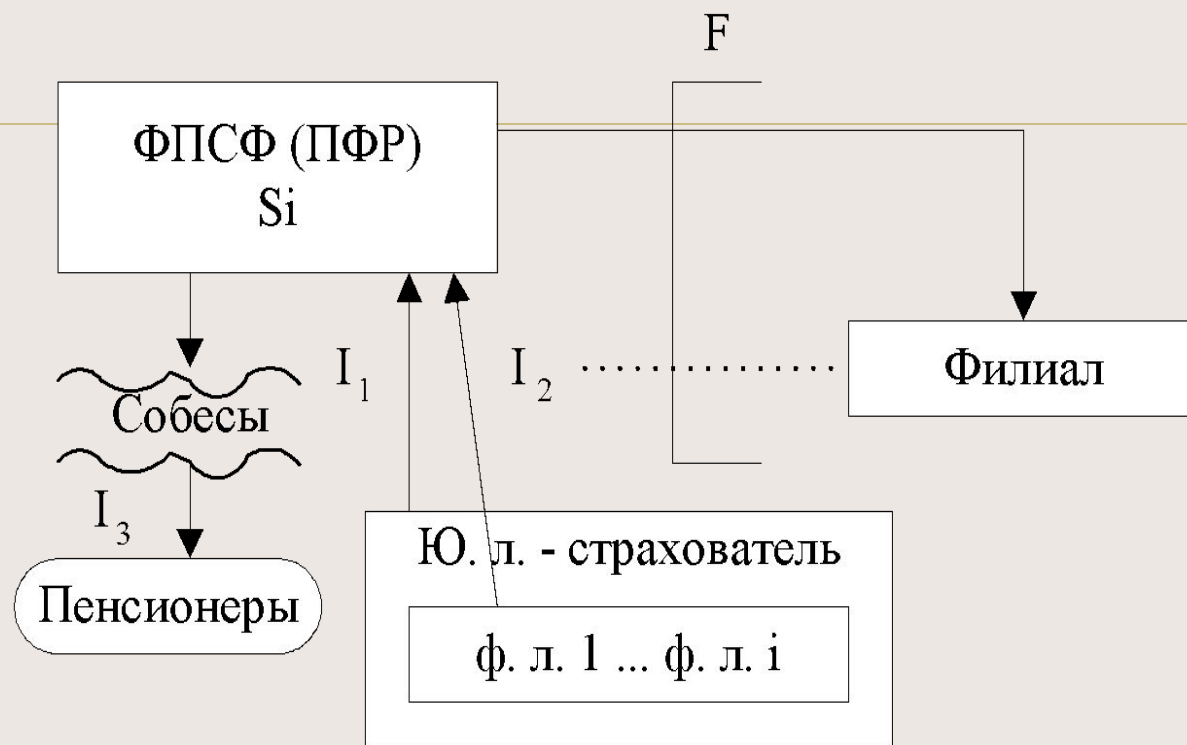


Рис. III.6. Структурная схема пенсионного фонда РФ (ПФР)

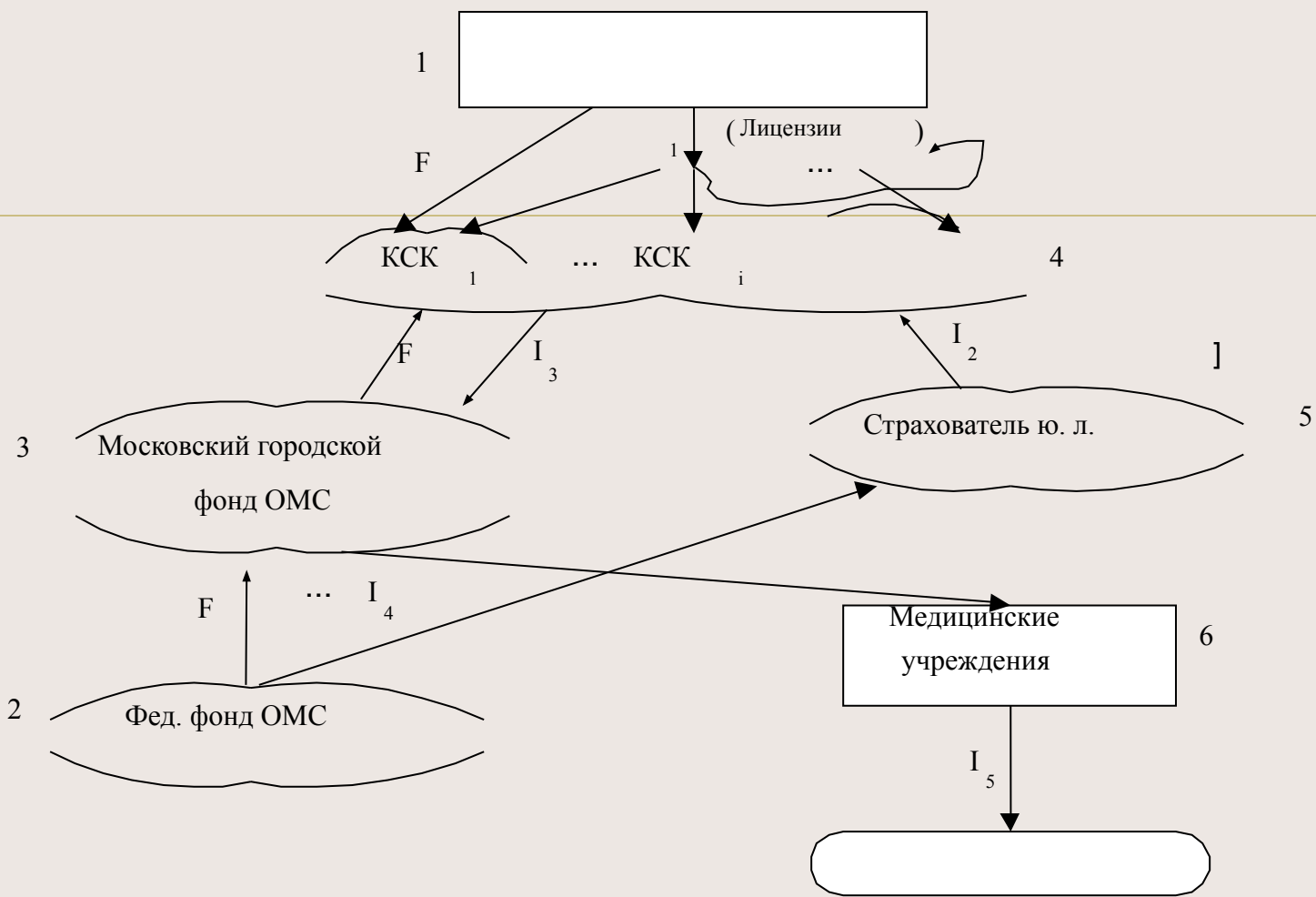


Рис III.7. Структурная схема фонда обязательного медицинского страхования

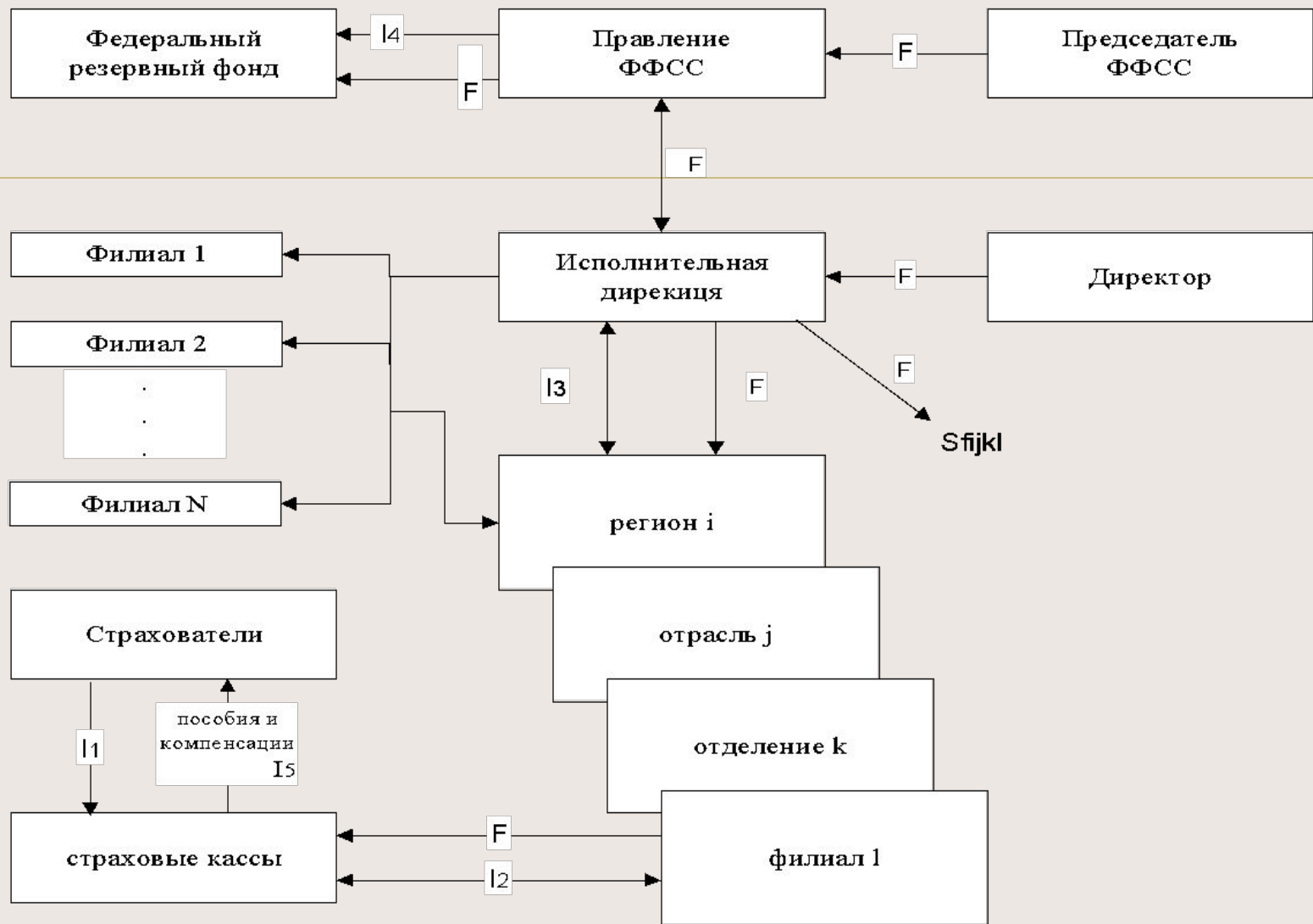


Рис. III.2. Организационная схема служб ФСС

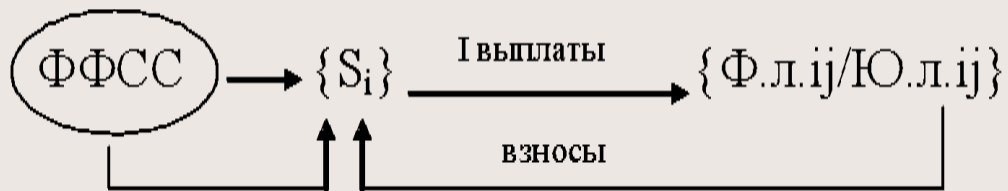


Рис. III.1. Схема движения социальных средств

Здесь:

- ФФСС – внебюджетный федеральный ФСС
- S_i – страховщик (службы ФСС)
- Ю.л. – страхователь – юридическое лицо
- Ф.л. – застрахованное лицо – физическое лицо

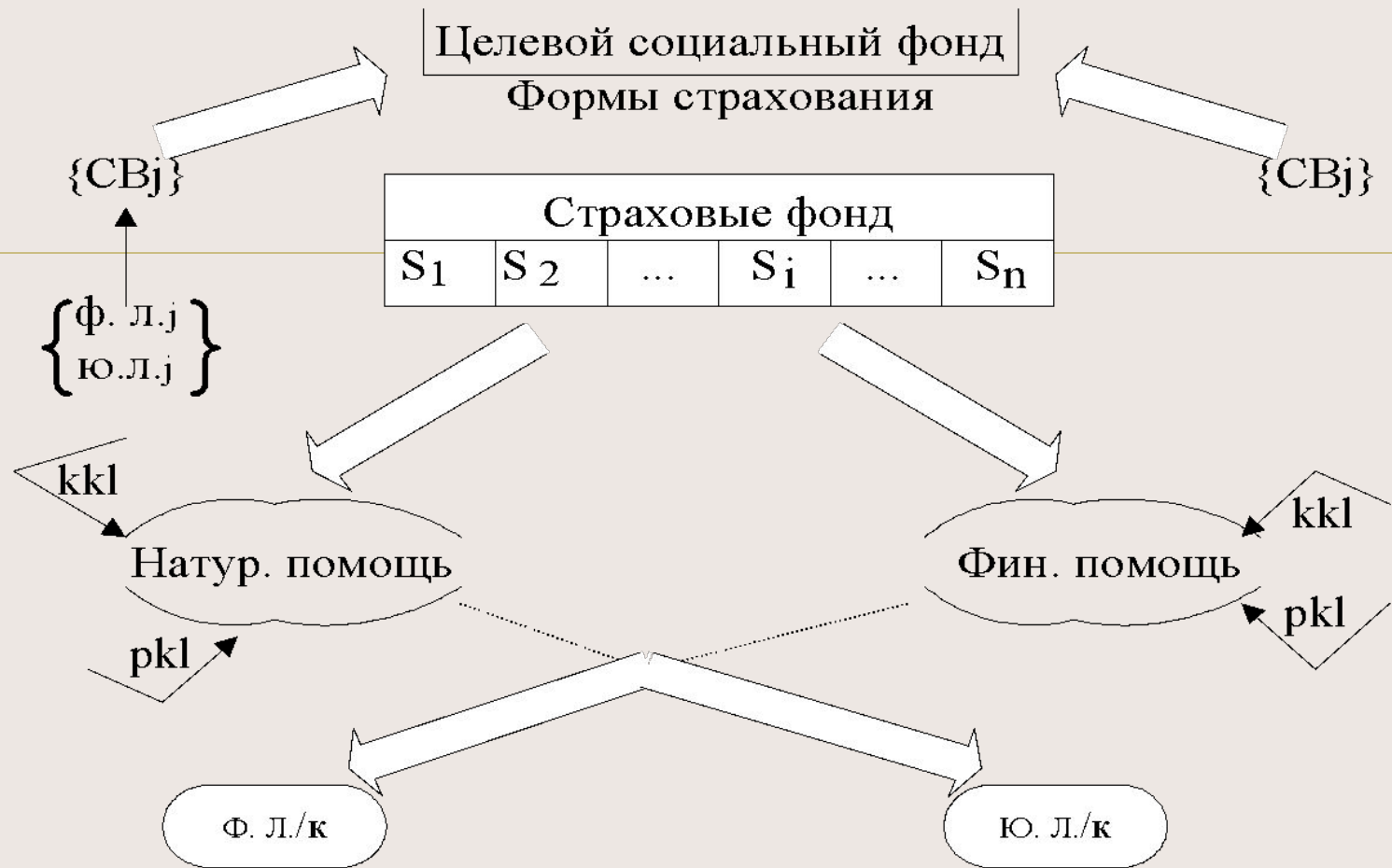


Рис. III.4. Формы страхования и схема страхования

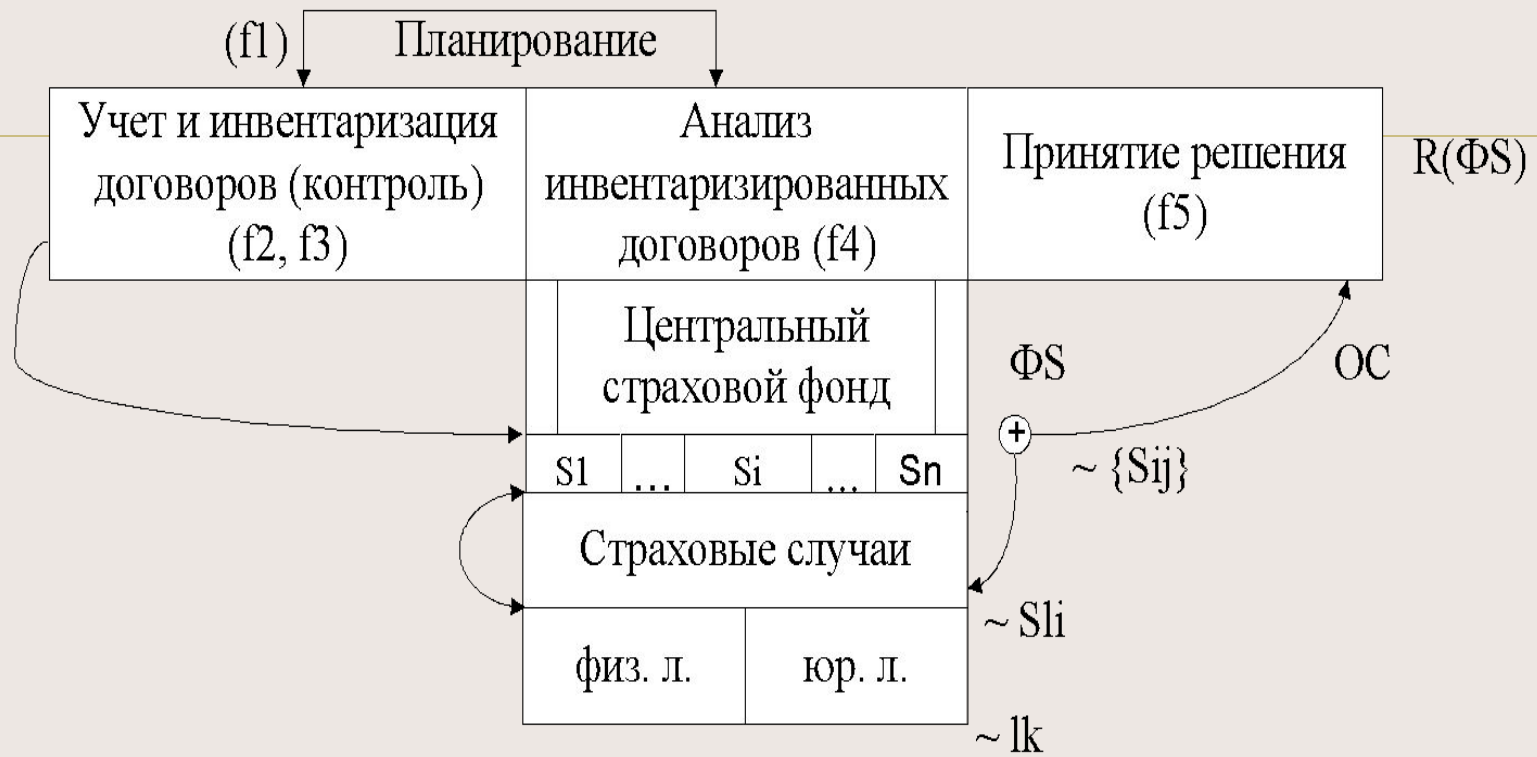


Рис. III.5. Стратегия страхования

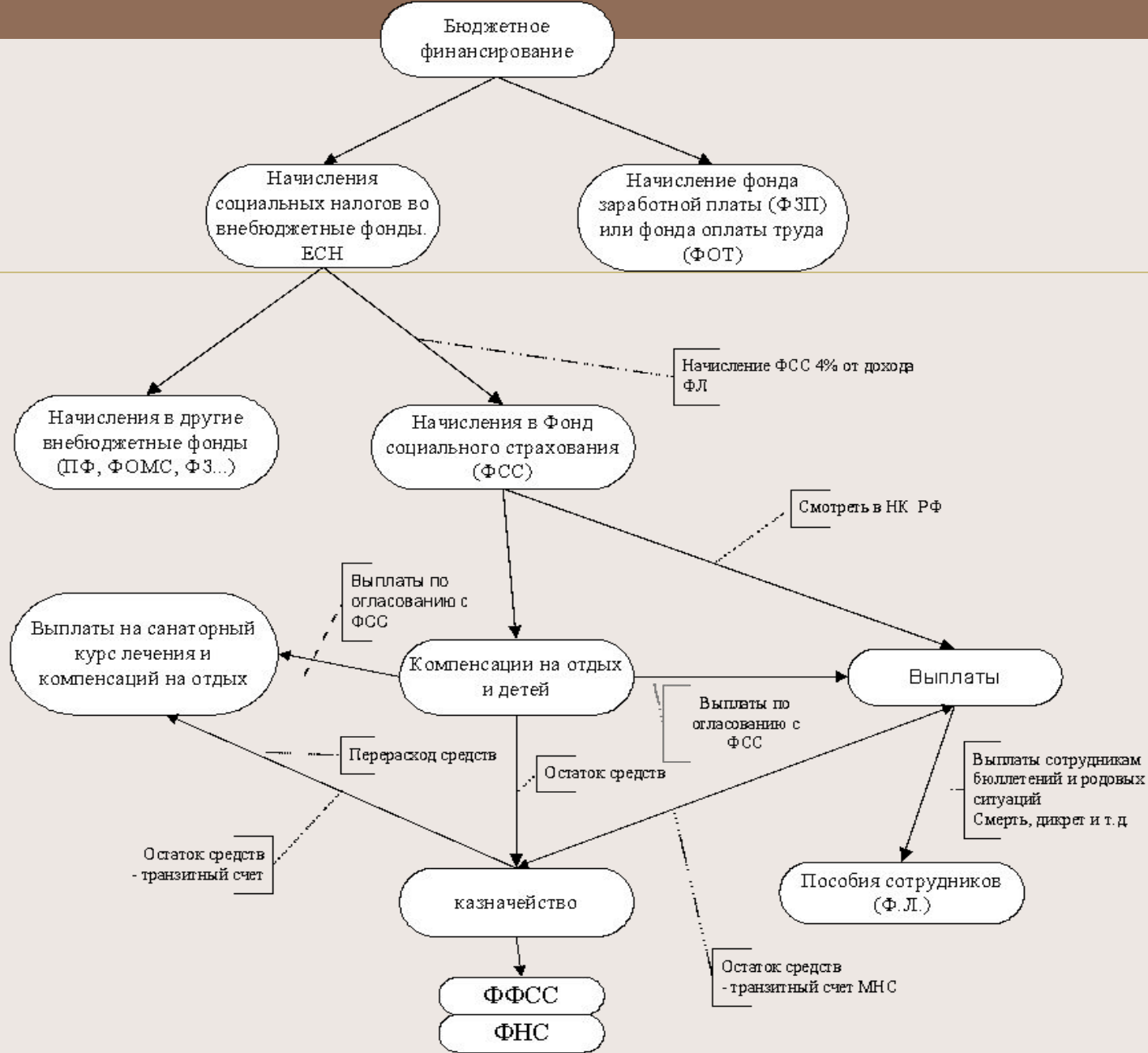


Рис. III.8. Схема движения средств социального страхования

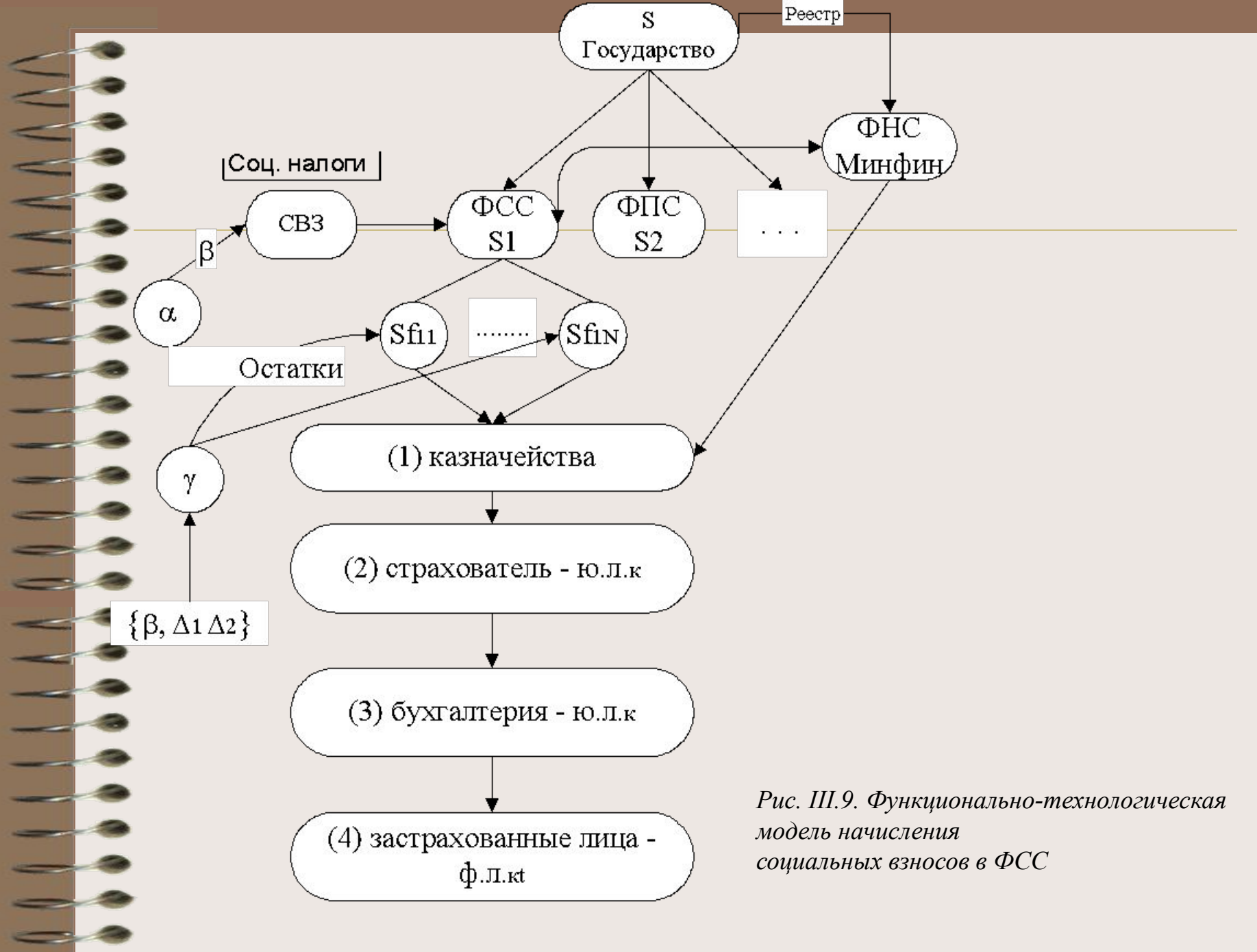


Рис. III.9. Функционально-технологическая модель начисления социальных взносов в ФСС

Налоговые Информационные Системы

**Раздел №2 «Описание инф. –
пространственного поля социального
налогообложения (ЕСН).»**

Тема2. «Начисление в ФСС»

- 1) **схема начисления.**
- 2) **алгоритм исчисления.**
- 3) **схема работы.**
- 4) **схема данных.**
- 5) **схема взаимодействия модулей.**

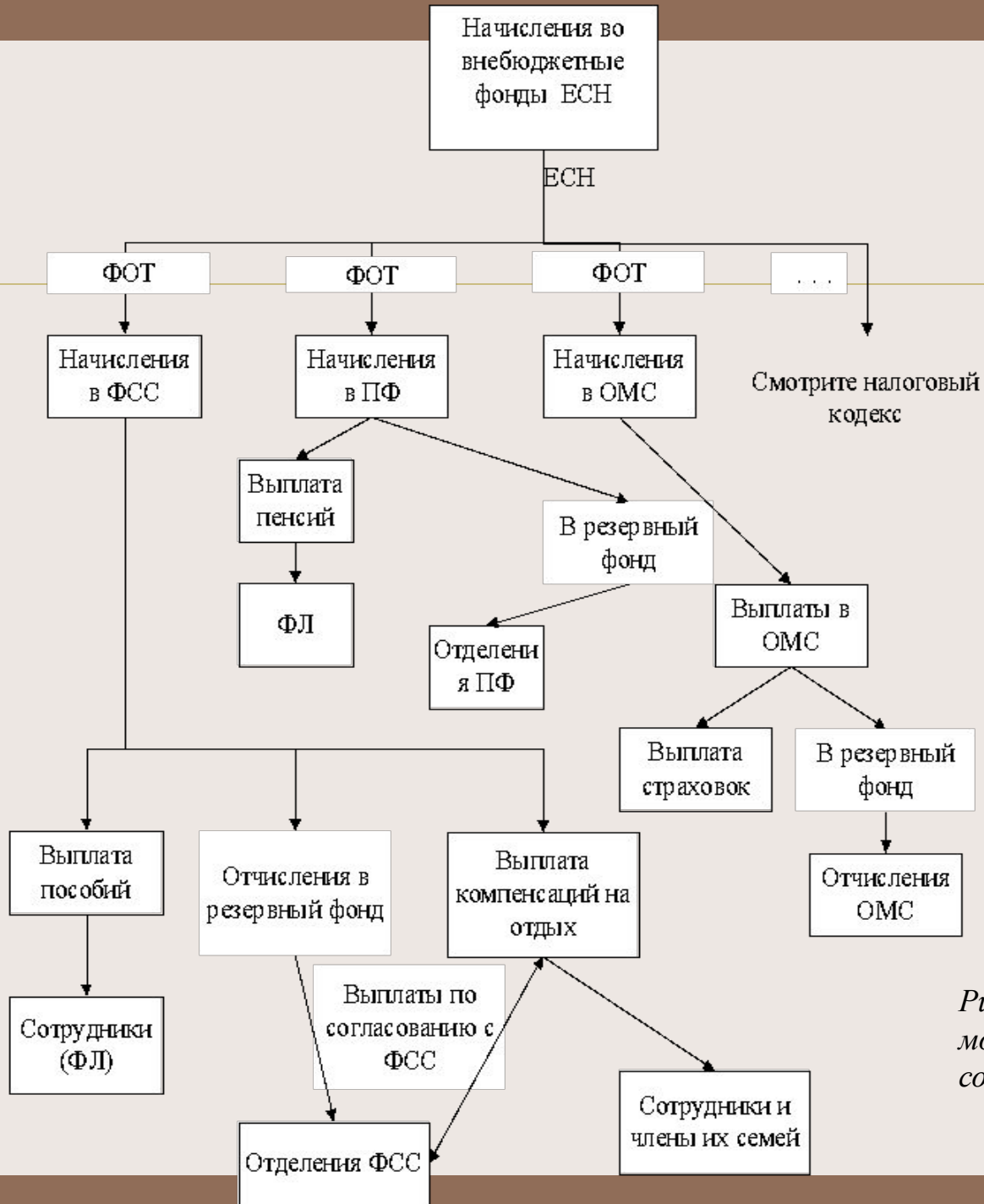


Рис. III.10. Структурная модель распределения социальных налогов

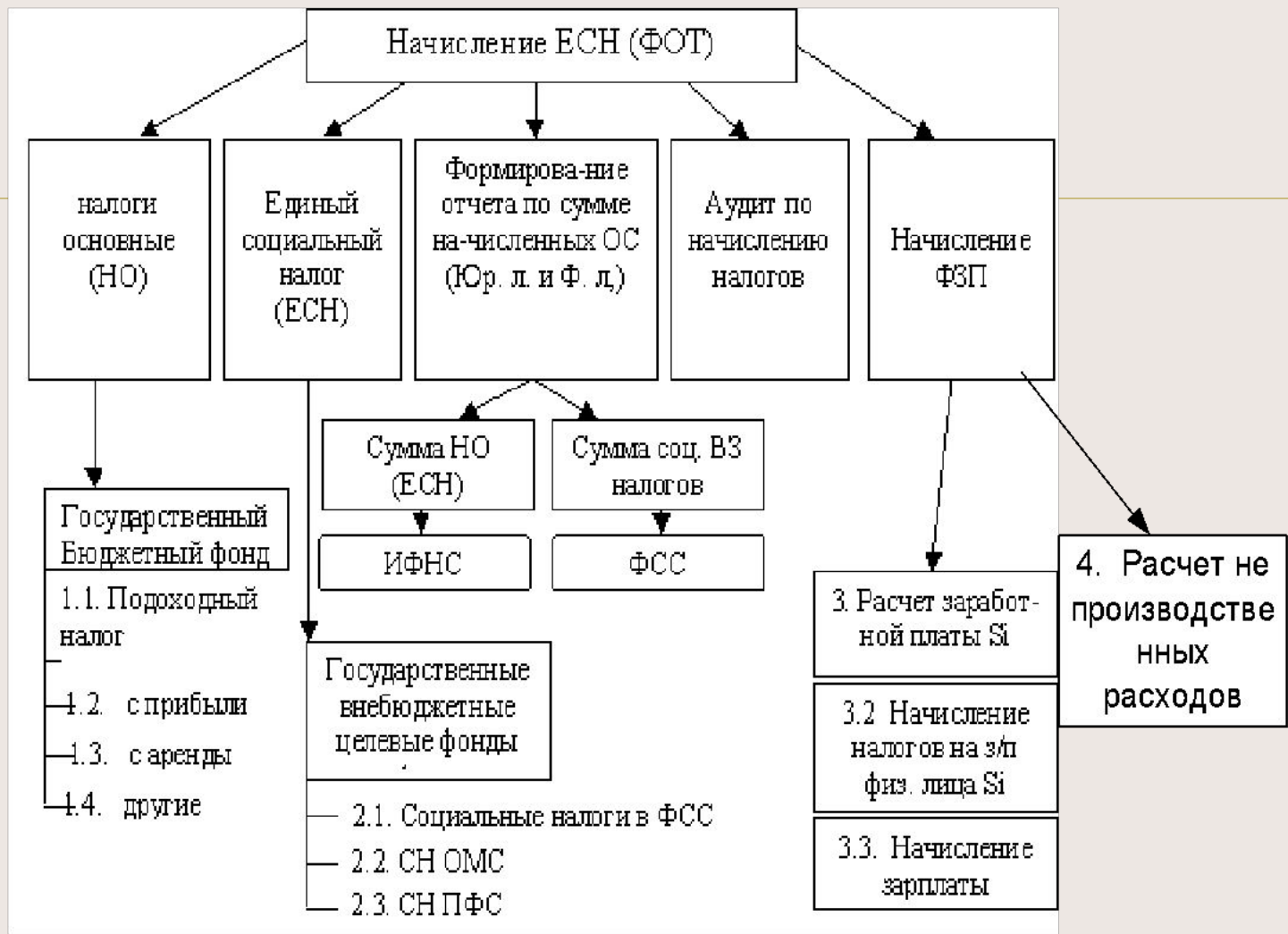


Рис. III.13. Структурная схема начисления налогов с ФЗП и других объектов налогообложения

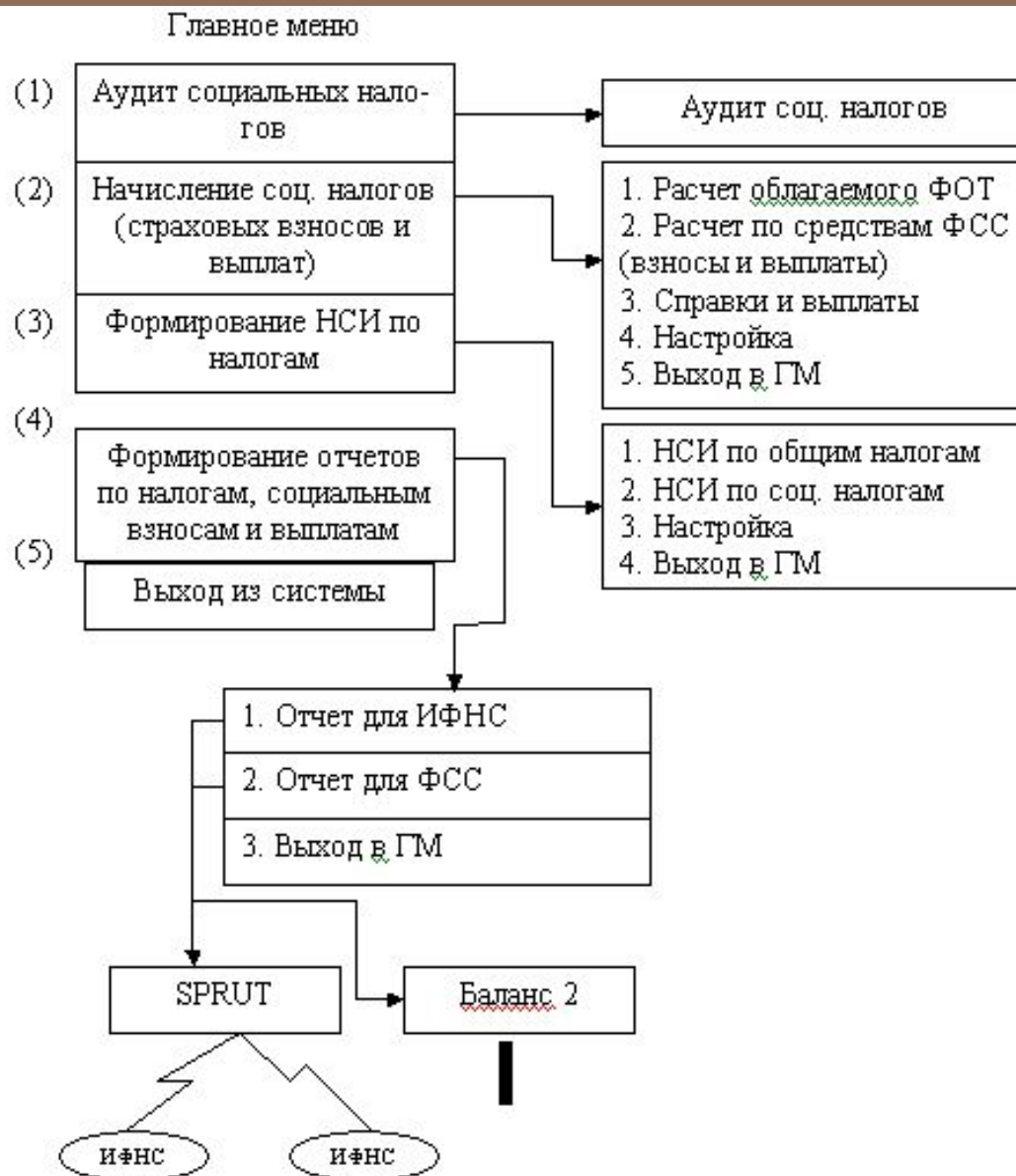


Рис. III.11. Сценарий диалога АРМ сотрудника службы ФСС

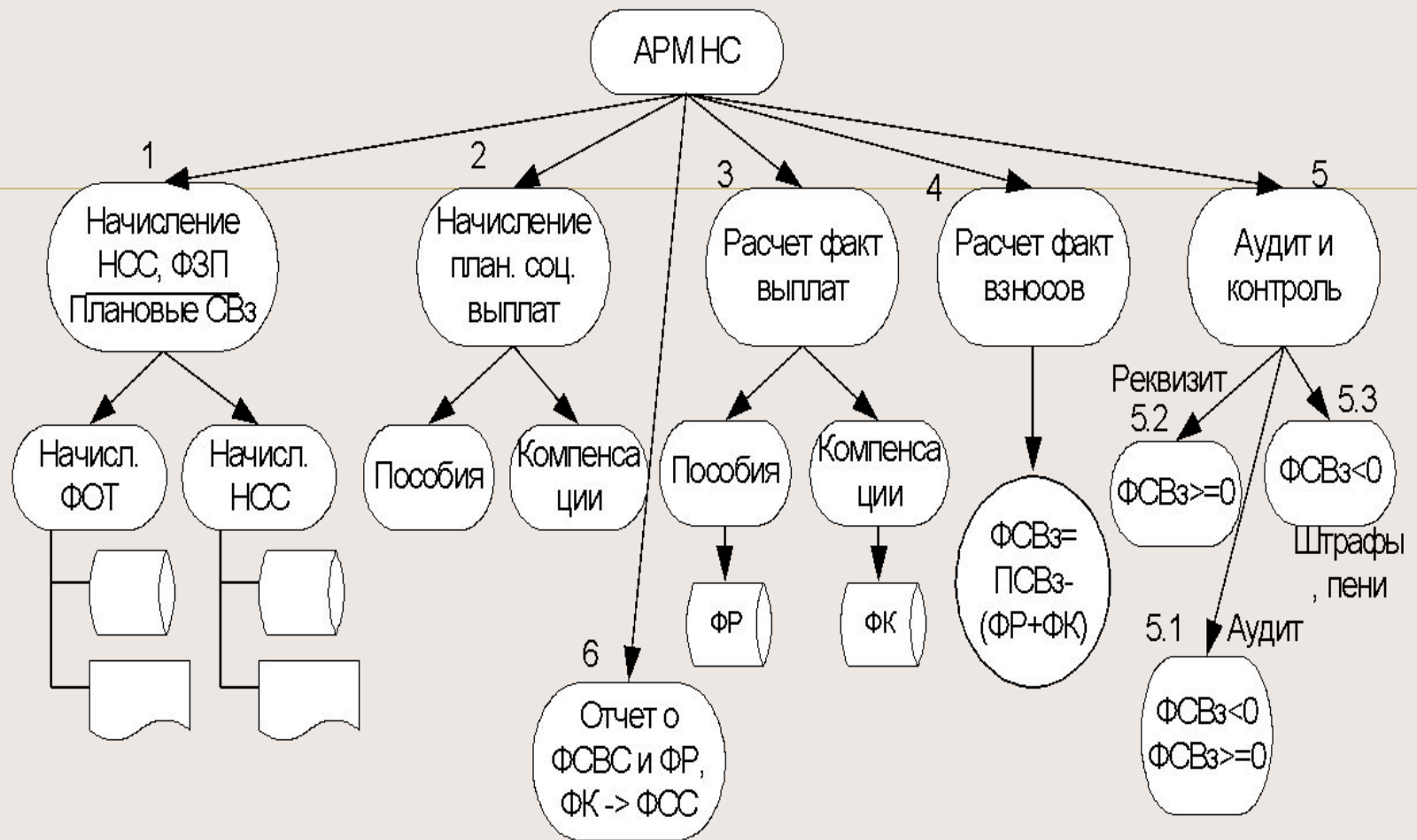


Рис. III.14. Контроль за сбором налогов и расходованием

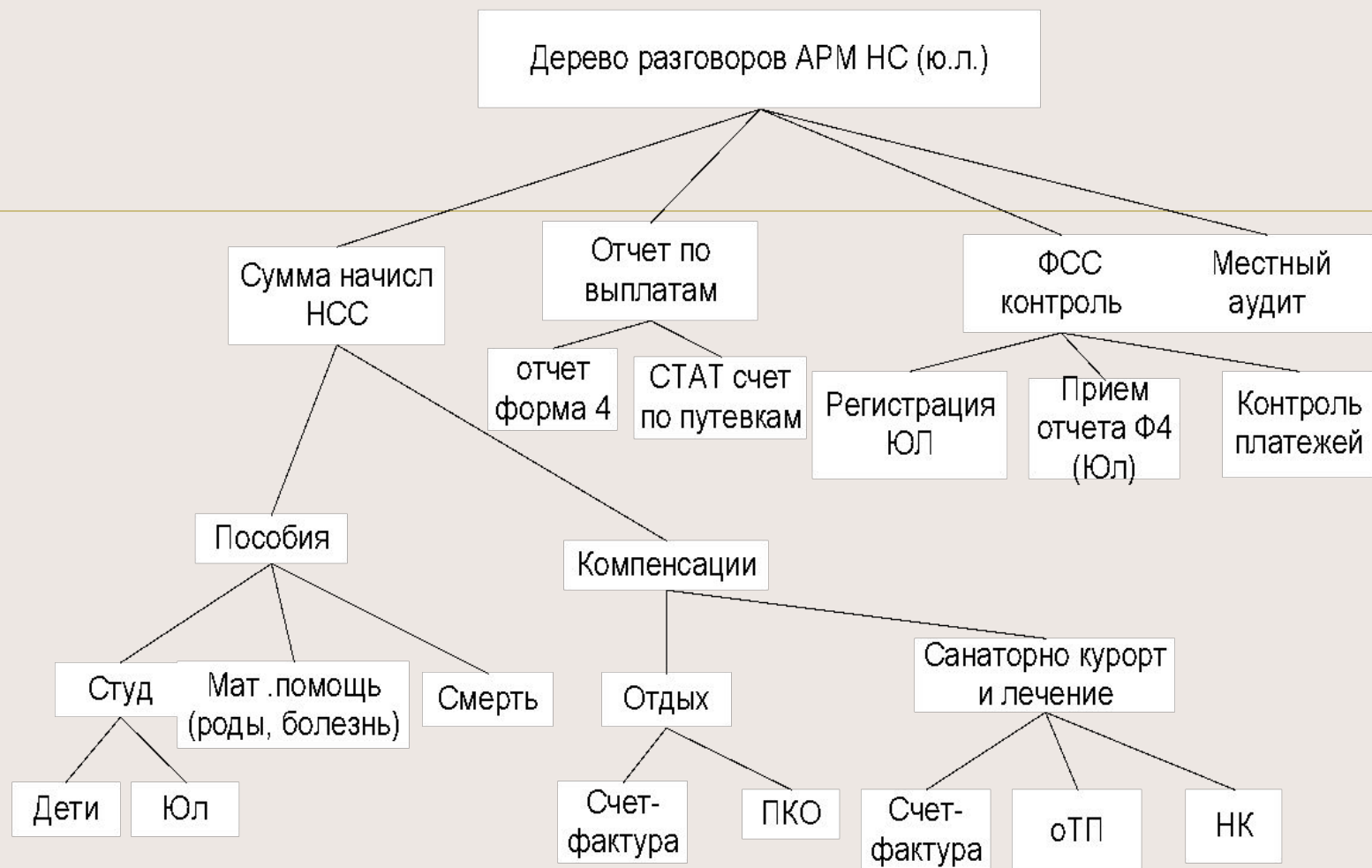


Рис. III.15. Дерево разговоров АРМ НС (юл)

НСС – налог социального страхования

ПКО – приходный кассовый ордер

Счет ф – счет фактура

ОТП – обратный талон к путевке

НК – накладная на путевку

СВ – Файл обоснование – содержит ставки пособий и компенсаций или ставки выплат

АРМ НС – АРМ начисления налогов социальных (страховые выплаты)

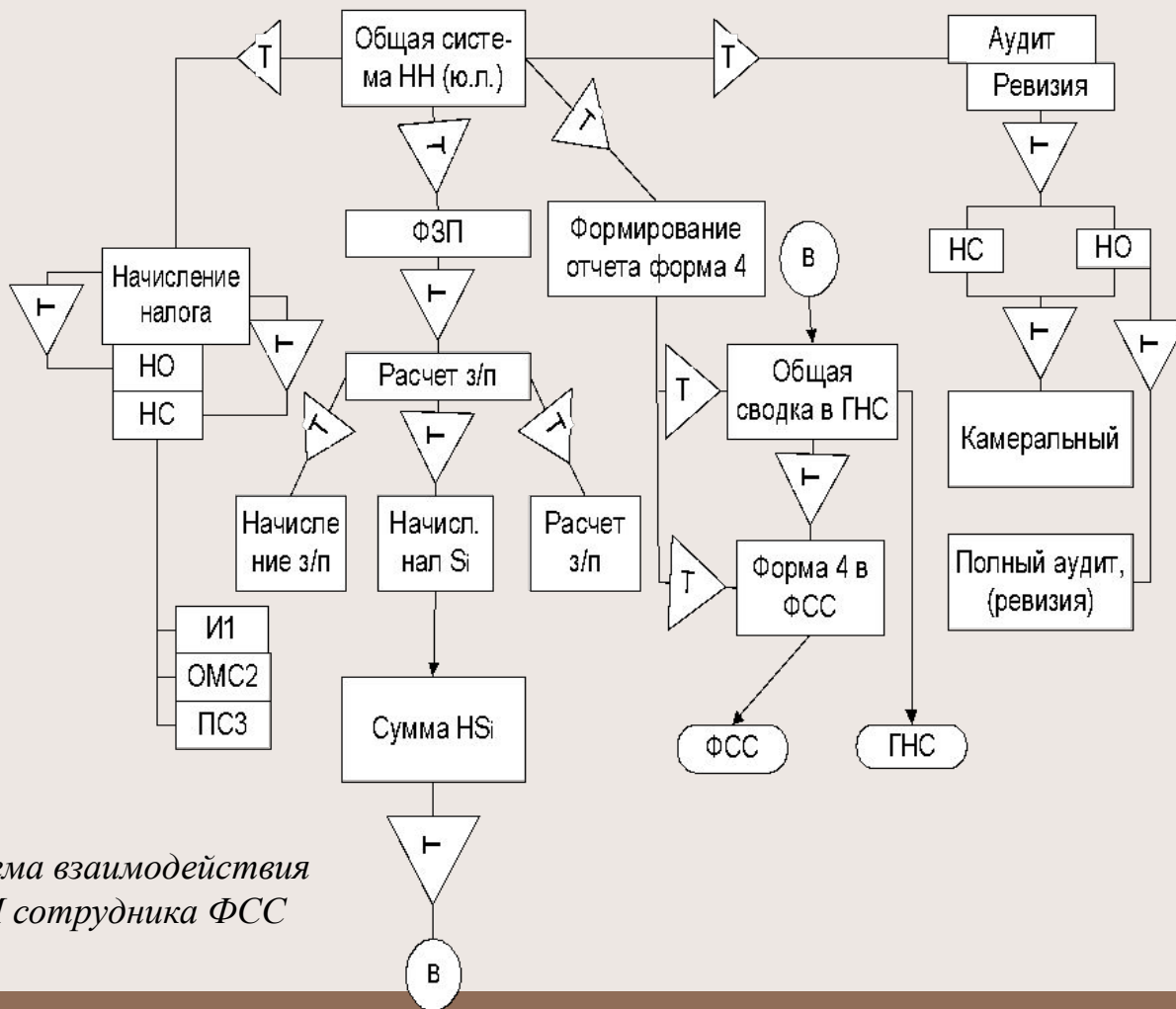
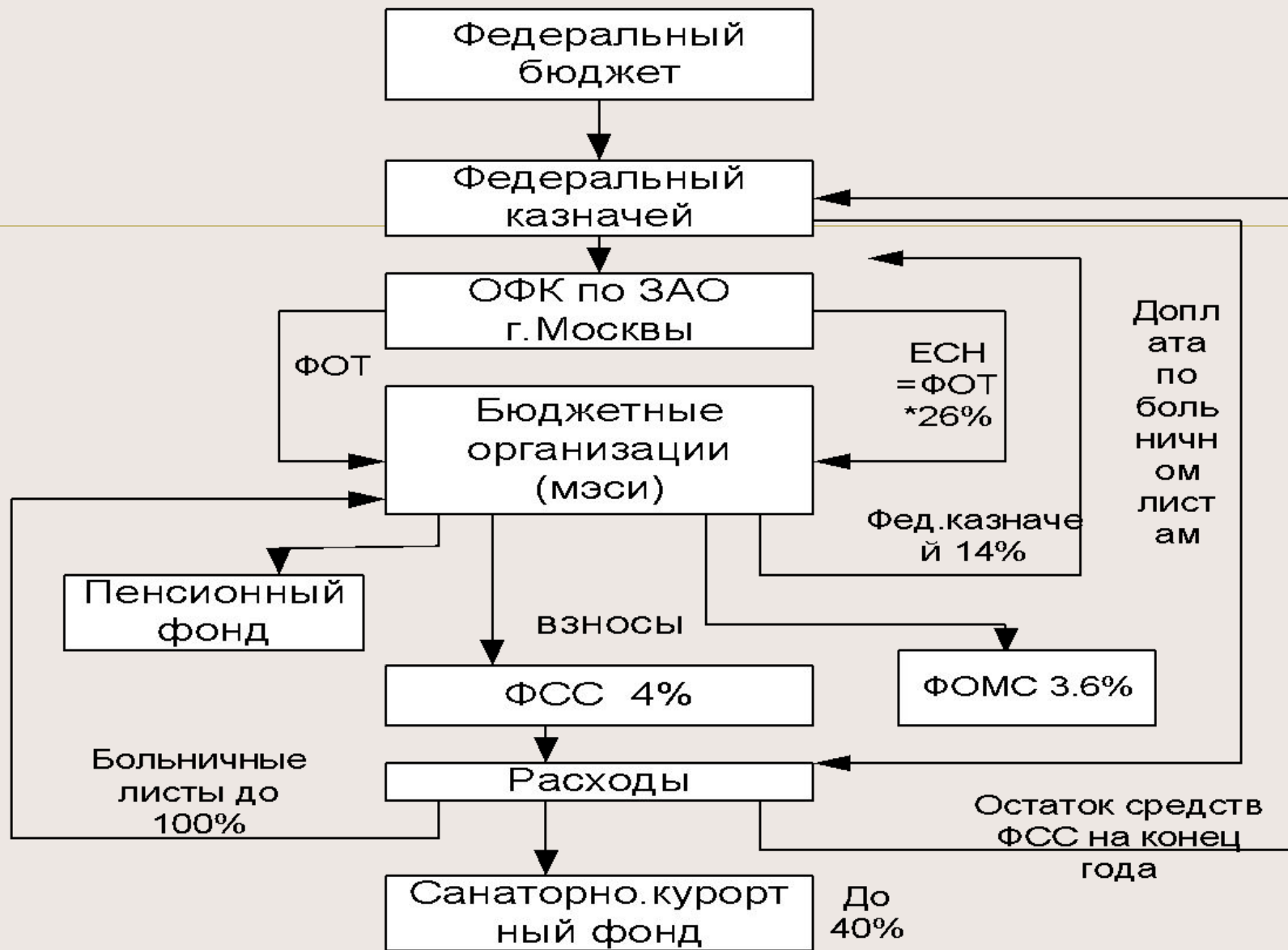


Рис. III.16. Схема взаимодействия модулей АРМ сотрудника ФСС



Алгоритм исчисления ЕСН в в ФСС.

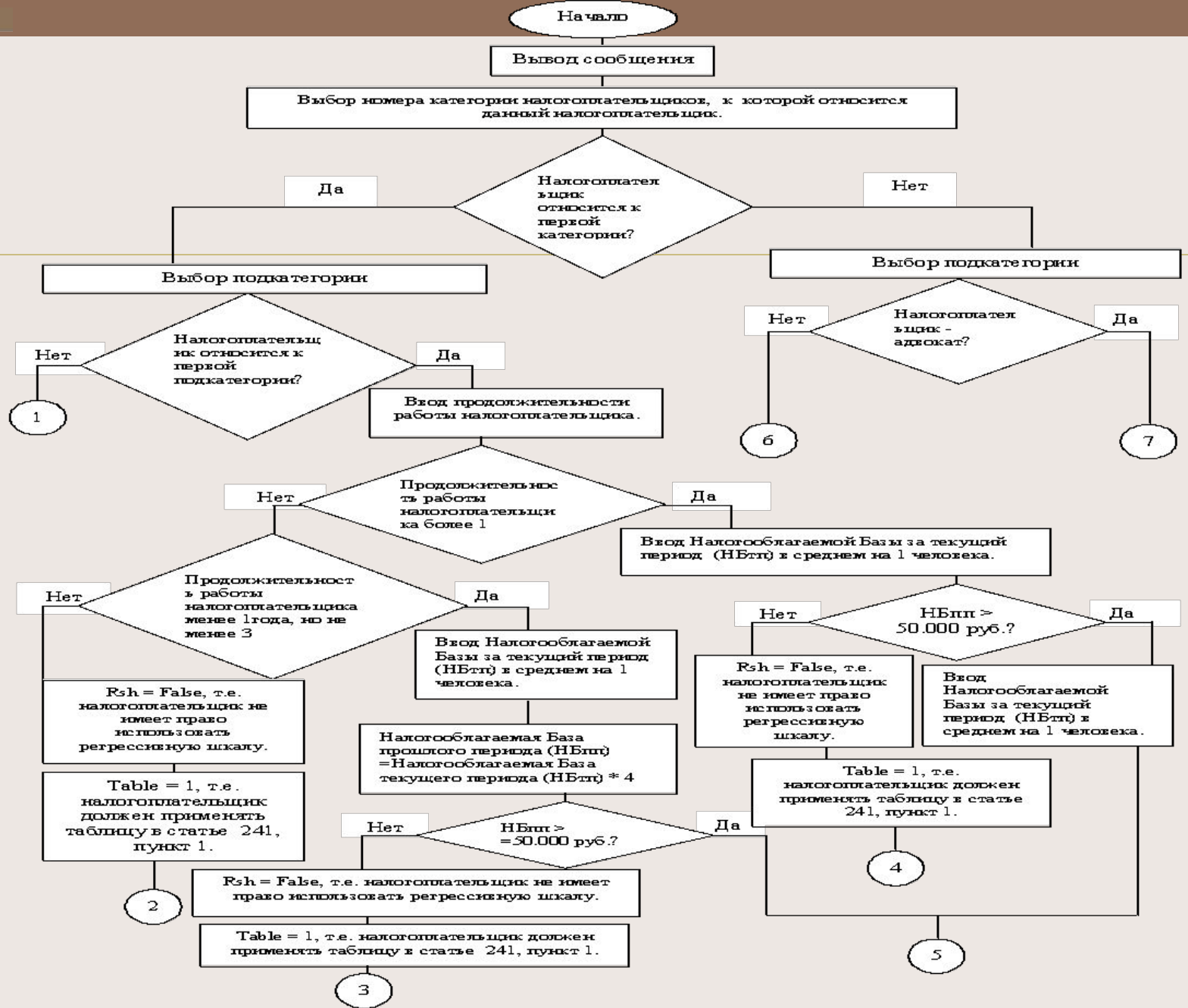
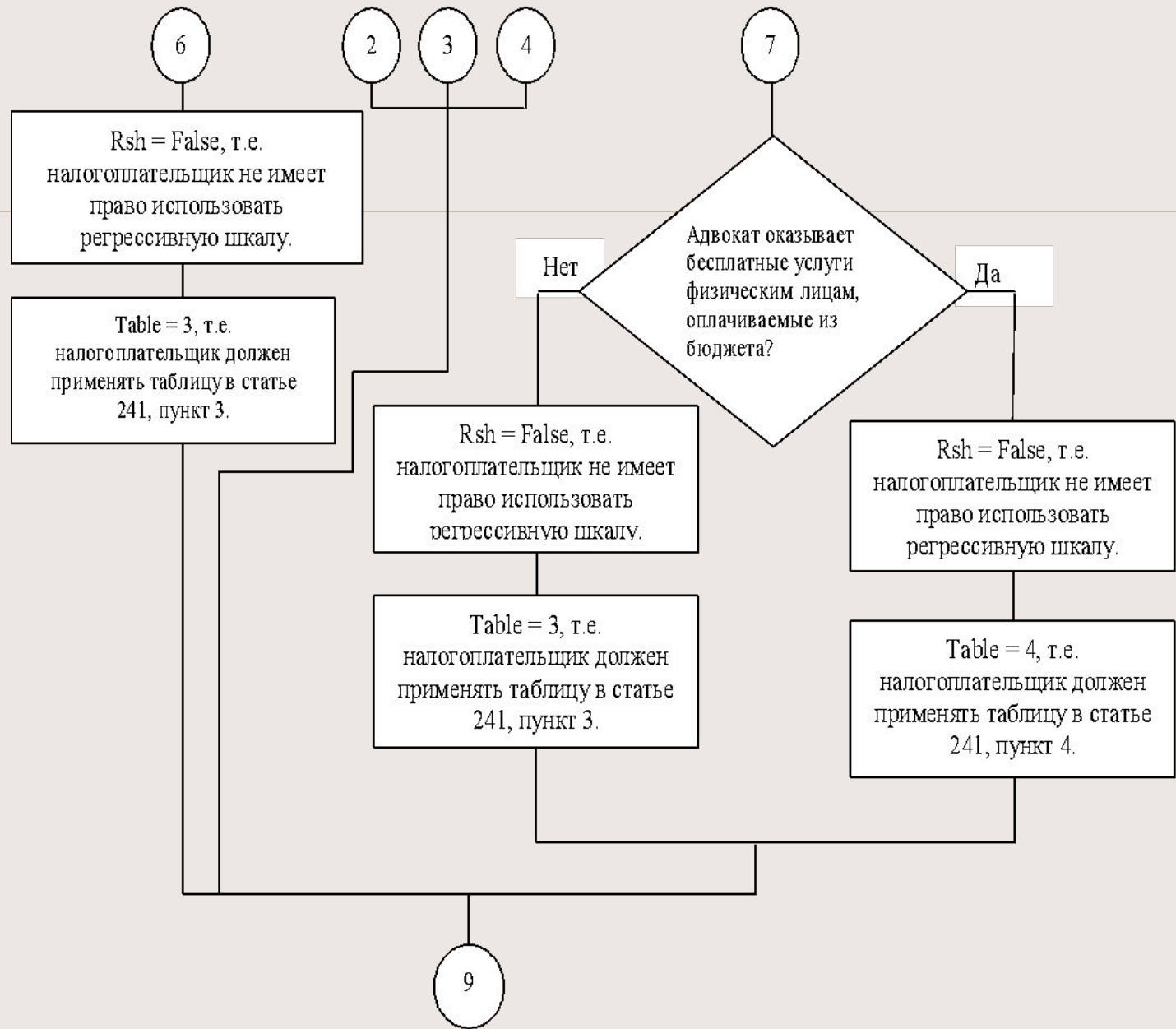
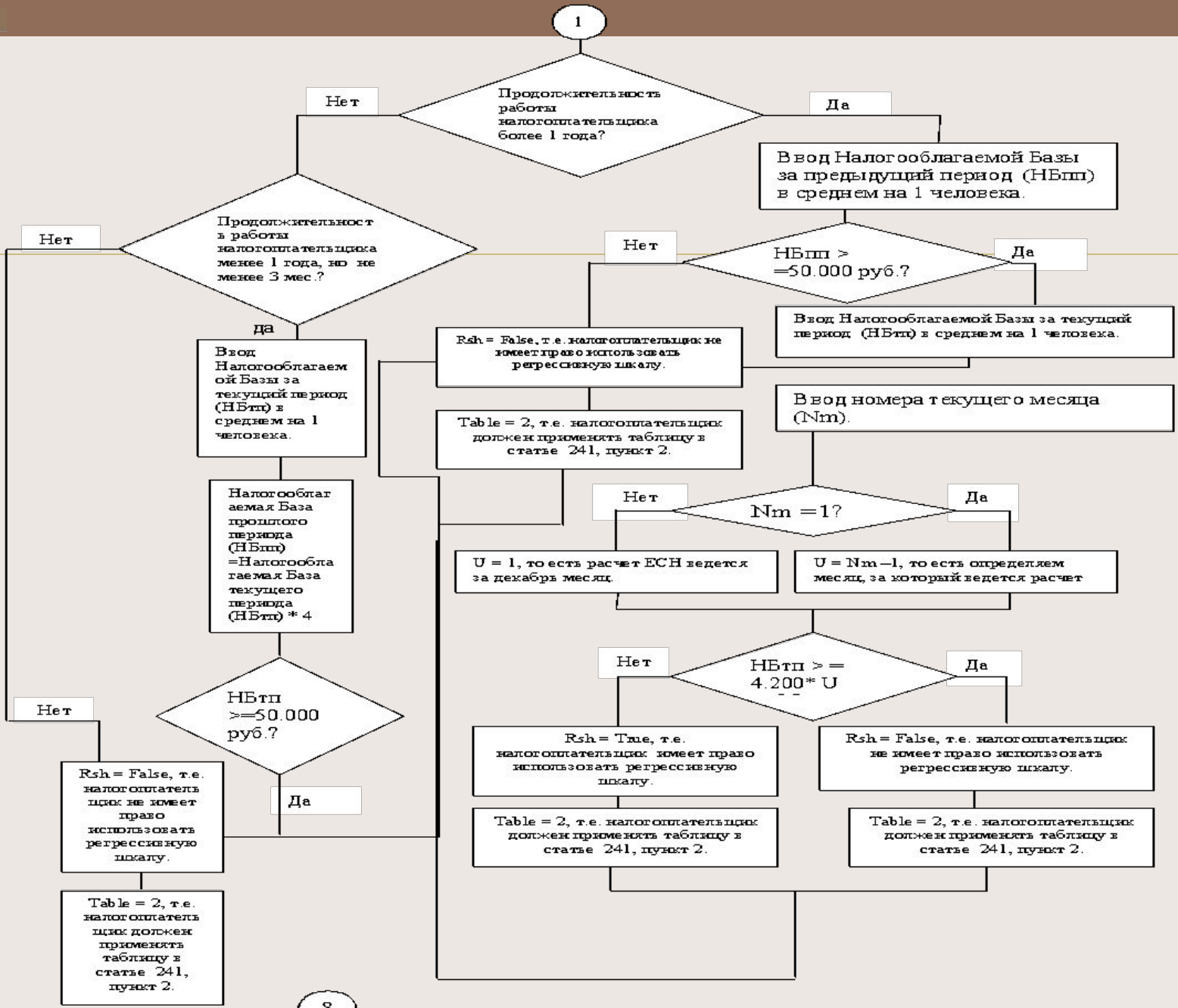
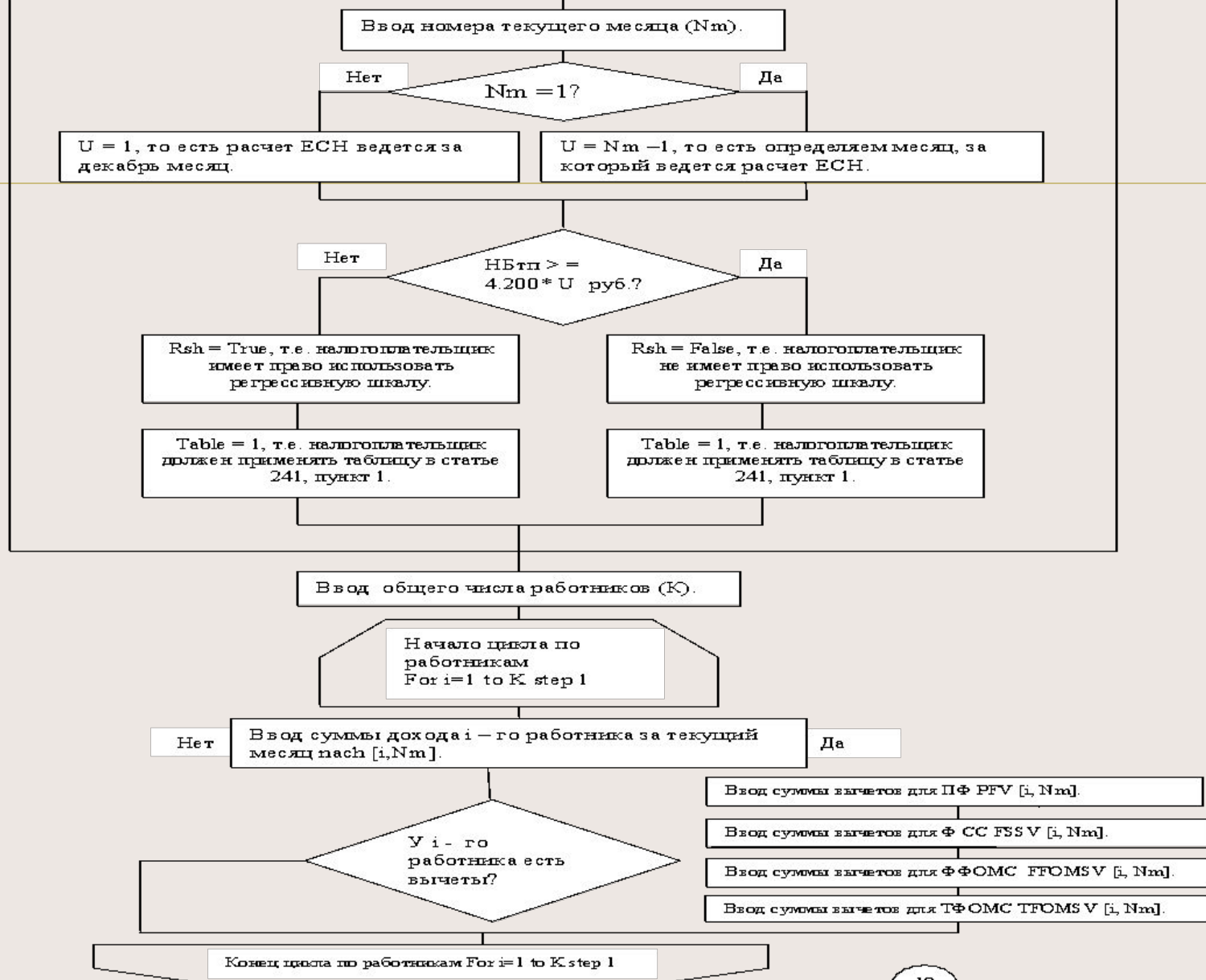
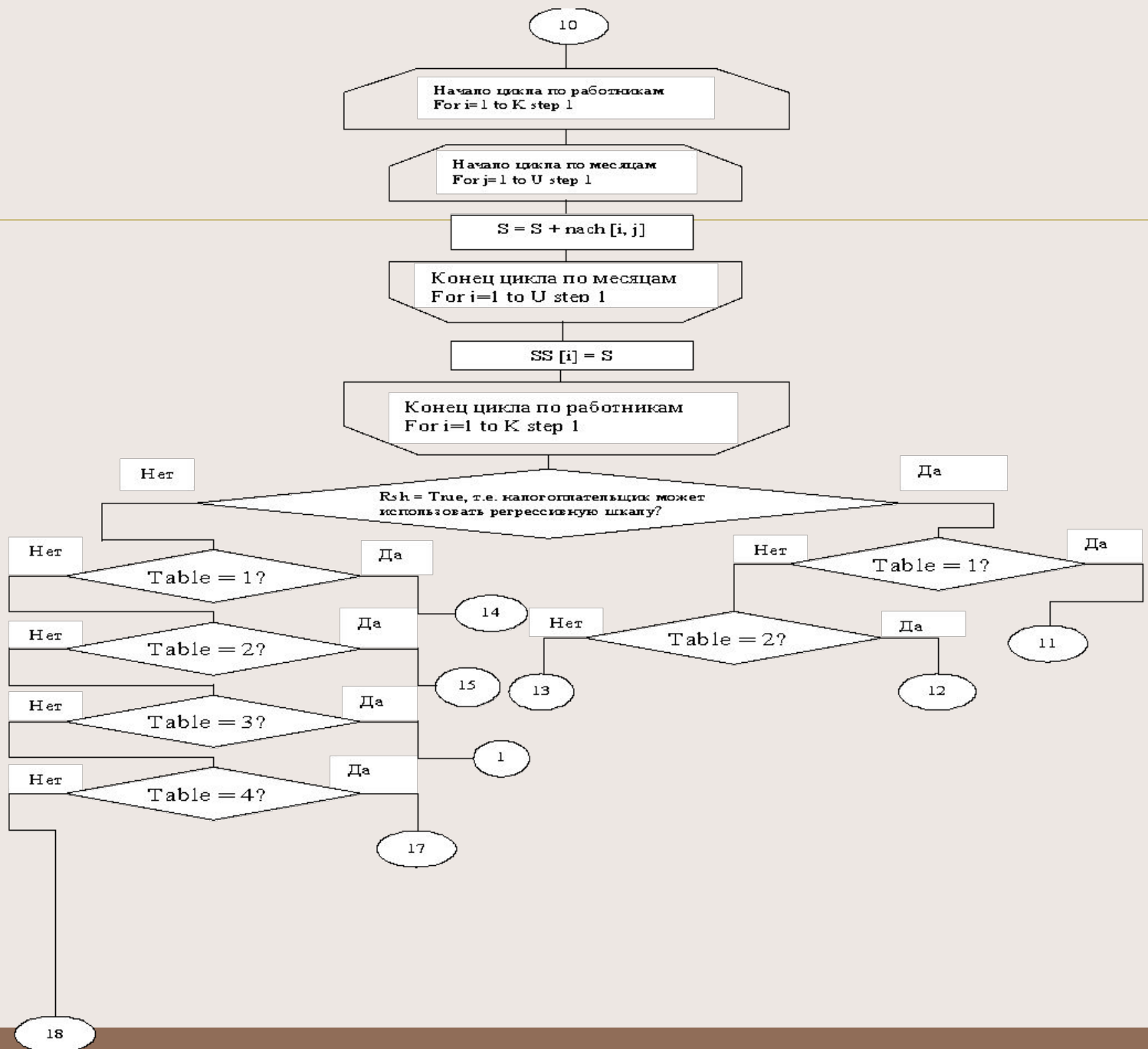


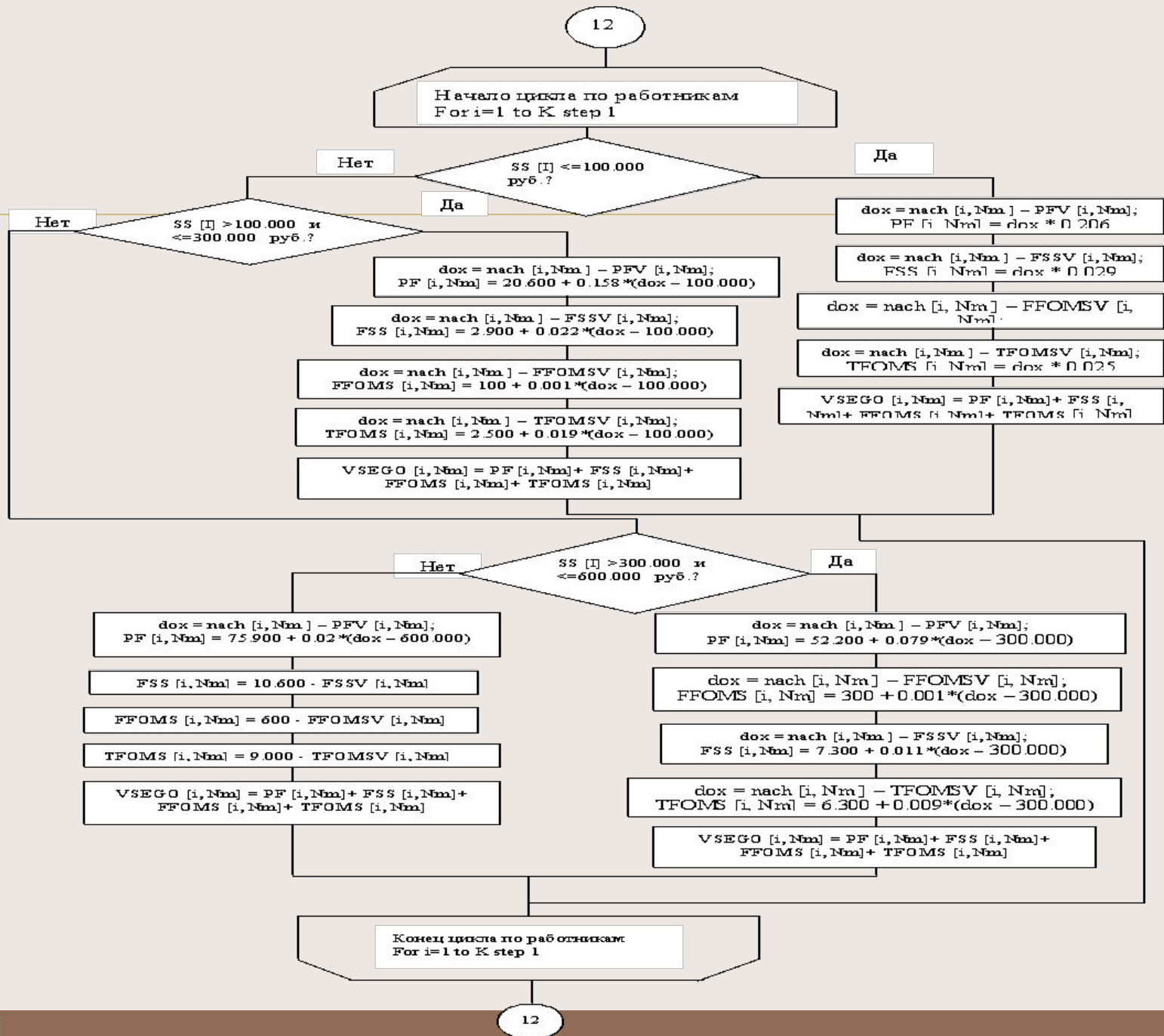
Рис. III.17. Схема модуля алгоритма начисления ЕСН

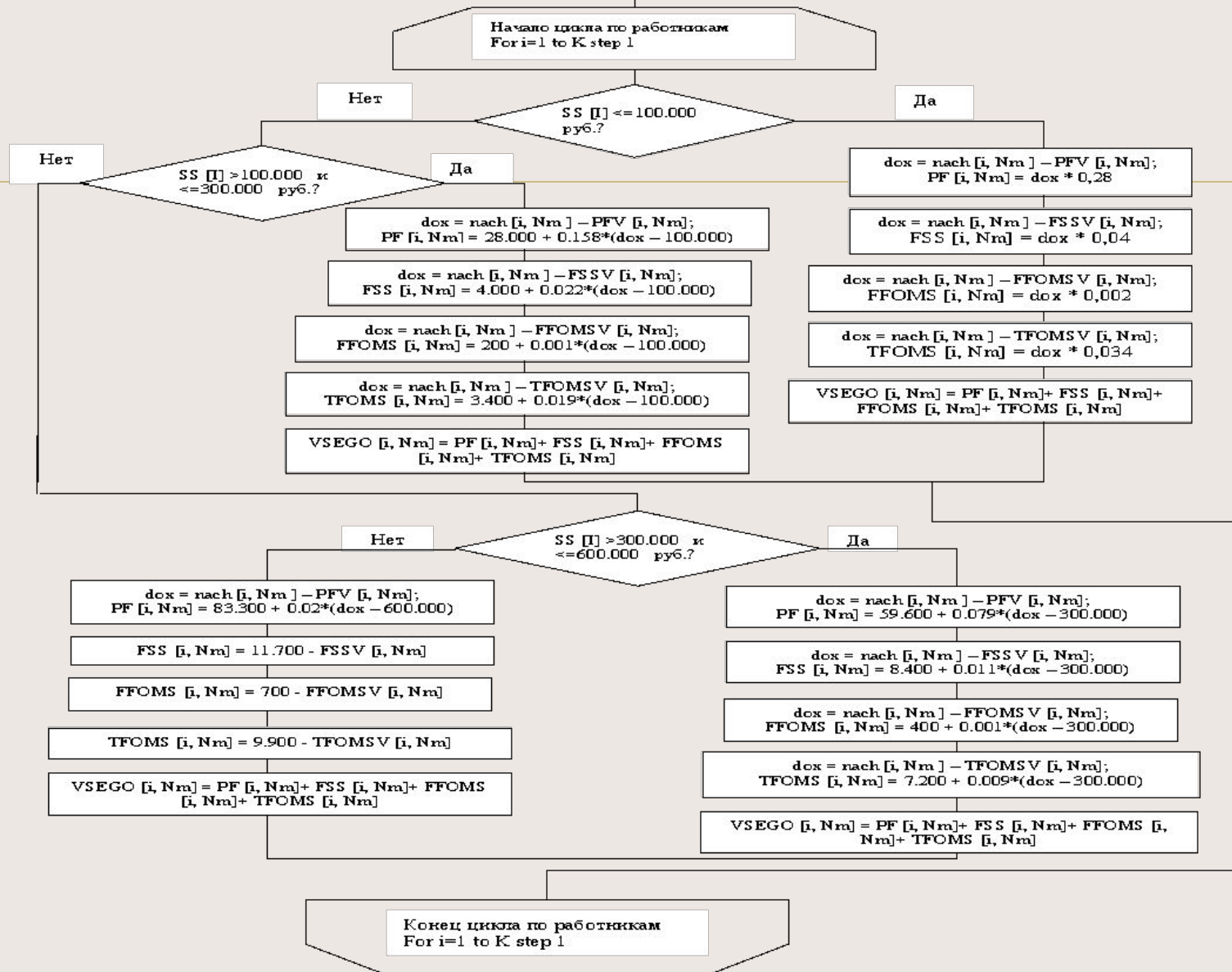


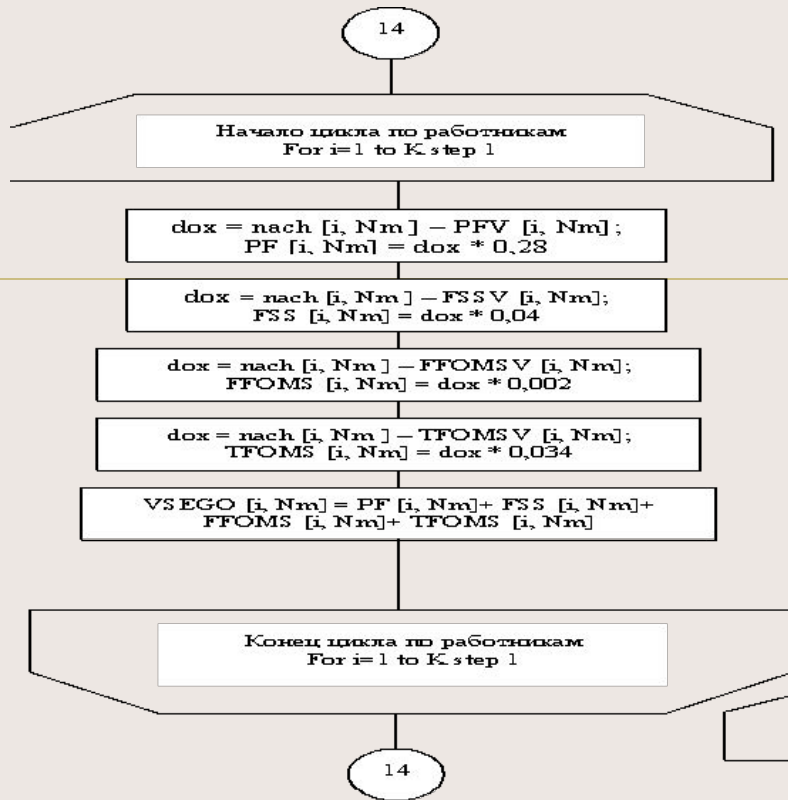




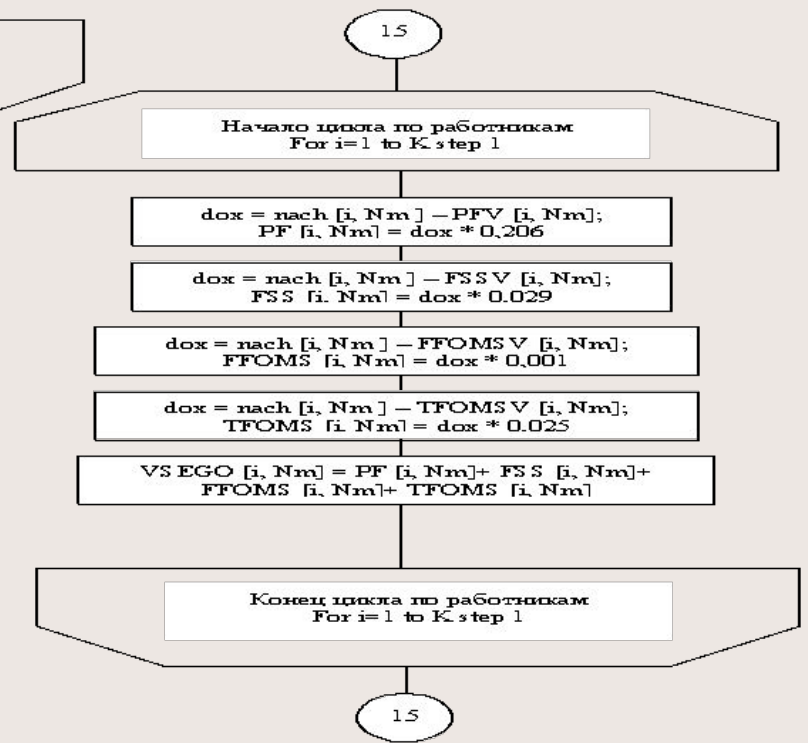




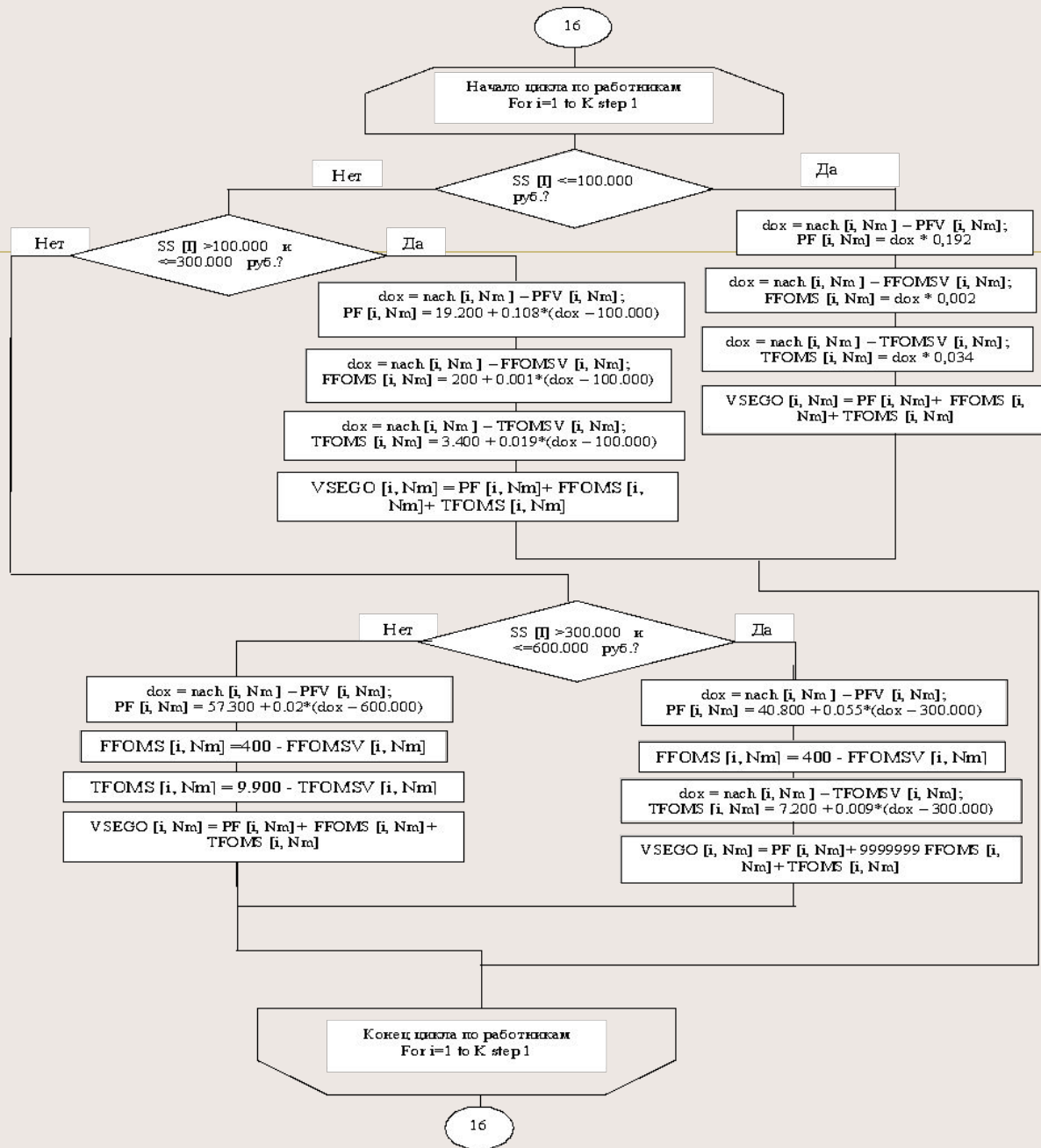




14



15



Начало цикла по работникам
For i=1 to K step 1

SS [i] <= 300.000 руб.?

Нет

Да

SS [i] > 300.000 и <= 600.000 руб.?

Нет

Да

dox = nach [i, Nm] - PFV [i, Nm],
PF [i, Nm] = dox * 0,14

dox = nach [i, Nm] - FFOMS V [i, Nm],
FFOMS [i, Nm] = dox * 0,002

dox = nach [i, Nm] - TFOMS V [i, Nm],
TFOMS [i, Nm] = dox * 0,034

VSEGO [i, Nm] = PF [i, Nm] +
+FFOMS [i, Nm] + TFOMS [i, Nm]

dox = nach [i, Nm] - PFV [i, Nm],
PF [i, Nm] = 42.000 + 0,08*(dox - 300.000)

dox = nach [i, Nm] - FFOMS V [i, Nm],
FFOMS [i, Nm] = 600 + 0,001*(dox - 300.000)

dox = nach [i, Nm] - TFOMS V [i, Nm],
TFOMS [i, Nm] = 10.200 + 0,019*(dox - 300.000)

VSEGO [i, Nm] = PF [i, Nm] + FFOMS [i, Nm] +
TFOMS [i, Nm]

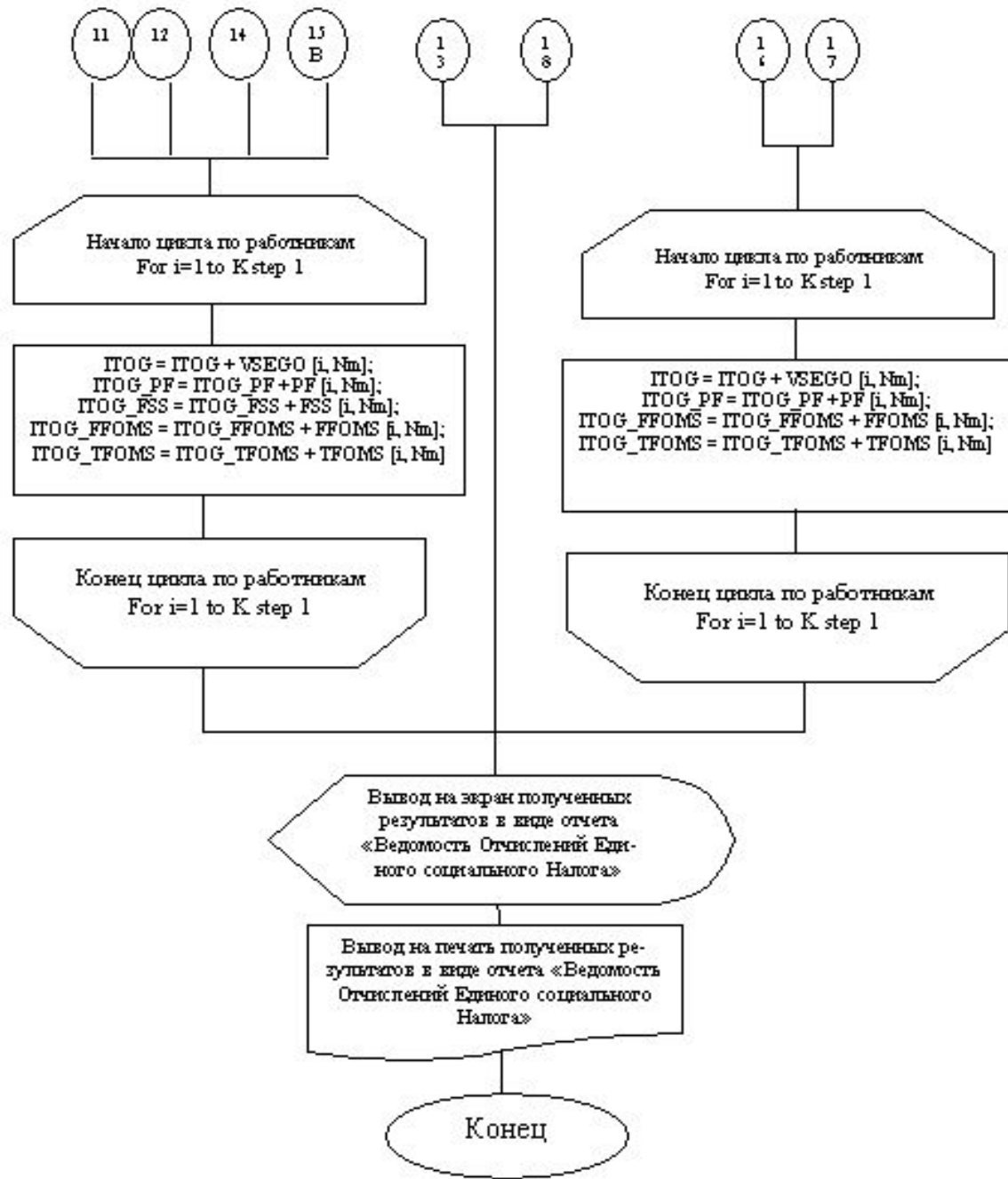
dox = nach [i, Nm] - PFV [i, Nm],
PF [i, Nm] = 600.000 + 0,02*(dox - 8)

FFOMS [i, Nm] = 900 - FFOMSV [i, Nm]

TFOMS [i, Nm] = 15.900 - TFOMSV [i, Nm]

VSEGO [i, Nm] = PF [i, Nm] + FFOMS [i, Nm] +
TFOMS [i, Nm]

Конец цикла по работникам
For i=1 to K step 1



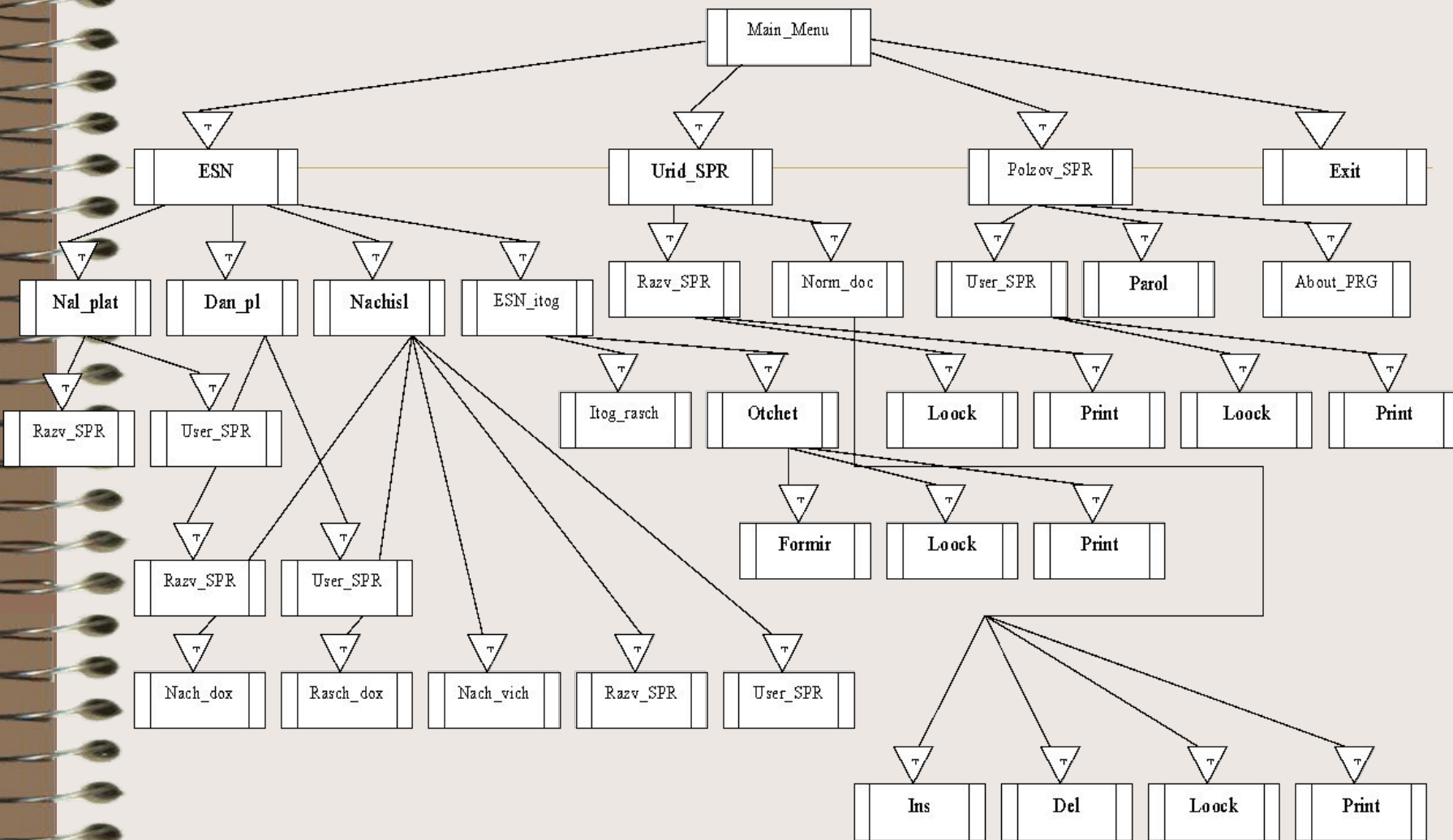


Рис. III.22. Схема взаимодействия модулей