



**ПРЕДЛОЖЕНИЕ
ПО КОМПЛЕКСНОМУ СТРАХОВАНИЮ
ЧЛЕНОВ НЕКОММЕРЧЕСКИХ ПАРТНЕРСТВ**

РОССИЯ ВСЕГДА С ТОБОЙ



Необходимость страхования , вызванная материальной ответственностью членов СРО

В связи с принятием закона "О саморегулируемых организациях" № 315-ФЗ и закона "О внесении изменений в градостроительный кодекс Российской Федерации и отдельные законодательные акты Российской Федерации" № 148-ФЗ у членов саморегулируемых организаций появилась **материальная ответственность** за результаты своей деятельности, в связи с чем возникла необходимость формирования компенсационного фонда, средства которого могли бы быть направлены на покрытия ущерба, причиненного Третьим лицам вследствие недостатков работ, которые оказывают влияние на безопасность объектов капитального строительства и допуск к осуществлению которых есть у члена СРО.

Размер вноса в компенсационный фонд для **строительных организаций** составил **1 000 000 рублей**, для проектных, **архитектурных** и изыскательских организаций - **500 000 рублей**.

С другой стороны законом предусмотрена возможность **снижения** величины указанных взносов за счет **страхования своей ответственности** за причинение вреда в результате осуществления работ, которые оказывают влияние на безопасность объектов капитального строительства.



Преимущества страхования как инструмента обеспечения ответственности

Позволяет членам СРО уменьшить расходы на компенсационный фонд:

- А) для изыскателей и проектировщиков с **500тыс.рублей до 150тыс.рублей**
- Б) для строителей с **1 млн. рублей до 300тыс.рублей**

За меньшие деньги обеспечивает больший объем ответственности

- Позволяет добросовестным членам СРО не нести расходы по пополнению компенсационного фонда из-за недобросовестных организаций.
- При страховом случае средства в компенсационном фонде сохраняются и используются во вторую очередь.



Страхование Гражданской ответственности за причинение вреда вследствие недостатков работ, которые оказывают влияние на безопасность объектов капитального строительства

При страховании ответственности за причинение вреда членов саморегулирующих организаций (СРО) предлагается 2 варианта страхового покрытия:

Вариант 1:

Страховая компания возмещает ущерб за причинение вреда жизни или здоровью физических лиц, имуществу физических или юридических лиц, государственному или муниципальному имуществу, окружающей среде, жизни или здоровью животных и растений, объектам культурного наследия вследствие недостатков работ, которые выполняются Страхователем и оказывают влияние на безопасность объектов капитального строительства

Вариант 2:

Страховая компания возмещает ущерб за причинение вреда жизни, здоровью и/или имуществу третьих лиц вследствие недостатков работ, которые выполняются Страхователем и оказывают влияние на безопасность объектов капитального строительства.

Под недостатками работ понимается:

- несоблюдение (нарушение) должностными лицами и работниками Страхователя при выполнении работ должностных инструкций, правил и других нормативных актов, которые определяют порядок и условия проведения соответствующих видов работ;
- несоблюдение должностными лицами и работниками Страхователя при выполнении работ стандартов СРО, членом которой является Страхователь.



Рекомендуемые лимиты ответственности в зависимости от объема и видов работ:

Количество видов работ, которые оказывают влияние на безопасность объектов капитального строительства, содержащихся в Свидетельстве члена СРО	Объем работ за предыдущий год			
	до 300 млн. руб	от 300 млн. до 1 млрд. руб.	от 1 до 5 млрд. руб.	свыше 5 млрд. руб.
	Страховая сумма, руб.			
- 1 вид работ	700 000	1 000 000	2 000 000	3 000 000
- 2-4 вида работ	2 000 000	3 000 000	4 500 000	7 000 000
- 5-9 видов работ	4 000 000	6 000 000	9 000 000	15 000 000
- от 10 и более видов работ	8 000 000	12 000 000	18 000 000	25 000 000

Лимиты ответственности могут быть назначены по желанию Страхователя или установлены в соответствии с требованиями НП.

Период страхования. 1 год с последующей ежегодной пролонгацией.

Дополнительные риски, связанные с выполнением строительно-монтажных работ



РИСК → **ВИД СТРАХОВАНИЯ**

Повреждение или гибель объекта на стадии строительства
строительно-монтажных работ (далее СМР)

→ Страхование

Обнаружение дефектов или недостатков строительства после завершения объекта
строительства

→ Страхование послепусковых гарантийных обязательств

Производственный травматизм

→ страхование персонала от Несчастных случаев.

Повреждение или гибель строительной техники/оборудования
строительной техники

→ Страхование



Страхование, как инструмент управления рисками

При возникновении необходимости восстановления пострадавшего в результате страховых случаев имущества, страхование является одним из **наиболее эффективных финансовых инструментов**, покрывающим возможные непредвиденные затраты.

Страхование позволяет контролировать риски, которым подвержены организации и предприятия, осуществляющие деятельность в сфере строительства.

Во избежание дополнительных незапланированных финансовых потерь, необходимо осуществлять страхование на всех этапах – от проектирования и строительства до эксплуатации готового объекта.





Комплексное Страхование СМР

В некоторых случаях страхования гражданской ответственности может быть недостаточно, ввиду ограниченности лимита ответственности, тогда рекомендуется осуществлять страхование строительно-монтажных рисков, покрытие которых полностью охватывает ущерб, который может возникнуть при строительстве объектов любой сложности.

В рамках одного страхового полиса, помимо СМР могут быть застрахованы:

- послепусковые гарантийные обязательства;
- гражданская ответственность перед третьими лицами при проведении СМР и при осуществлении гарантийного обслуживания;
- машины и оборудование в результате поломки ;
- специализированная (строительная) техника;



Комплексное страхование СМР

Комплексное страхование строительного-монтажных работ можно разделить на несколько секций:

Материальный ущерб по системе «Все риски»

Застрахованными объектами могут являться: возводимые сооружения, существующее имущество на территории строительной площадки, строительные материалы на территории строительной площадки и за ее пределами, объекты незавершенного строительства, объекты пуско-наладочных работ.

Покрытие «от **Всех рисков**» позволяет Вам приобрести защиту, которая распространяется на любые убытки Страхователя, кроме тех, которые значатся как «Специальные исключения из покрытия». Практически любое внезапное и непредвиденное событие, произошедшее в период действия договора страхования и повлекшие за собой финансовые потери Страхователя, будет возмещено.

Страхование строительной техники

Данная секция включает страхование строительной техники, различного оборудования и механизмов, используемых при проведении строительного-монтажных работ.

Страхование гражданской ответственности перед третьими лицами

Ответственность перед 3-ми лицами распространяется на претензии, относящиеся к порче имущества или причинению физического вреда третьим лицам по вине страхователя в ходе проведения строительства и/или монтажа. Эта секция позволяет включать перекрёстную ответственность, в соответствии с которой застрахованными являются возможные претензии, предъявляемые различными субподрядчиками проекта друг другу.

Грамотное использование данных программ позволяет разрабатывать индивидуальные программы комплексного страхования, наиболее полно отвечающие потребностям клиентов.



Варианты сотрудничества ОСаО “Россия” и НП

Варианты сотрудничества **Страховой компании** и **НП**:

√ Предоставление **скидок** для членов НП при групповом заключении договоров

кол-во договоров	размер скидки
до 20	5%
20-50	15%
50-100	25%
более 100	35%

√ СК предоставляет **персонального менеджера**, что позволит оперативно решать вопросы членов НП, связанные с заключением и сопровождением договоров, урегулированием возможных убытков

√ СК имеет возможность проводить **семинары по страхованию для членов НП**



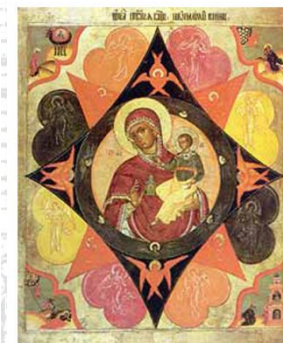
Информация о компании

Страховое акционерное общество «Россия» образовано в апреле 1990 года в Москве. Уставный капитал – 2 млрд. рублей.

Лицензия Федеральной службы страхового надзора на право проведения страховой деятельности от 16 марта 2006 № С 0002 77, на перестрахование от 16 марта 2006 № П 0002 77. Регистрационный номер 2. Лицензия ФСБ № Б-339597 от 29 апреля 2004 г. на осуществление работ со сведениями, составляющими государственную тайну.

Исторический предшественник современной Компании – известное дореволюционное страховое общество «Россия» (1881-1919 гг.), лидер добровольного страхования Российской империи.

Продуктовый портфель Компании насчитывает **72 вида добровольного страхования**, полностью соответствующих мировым стандартам.





Ключевые принципы работы компании

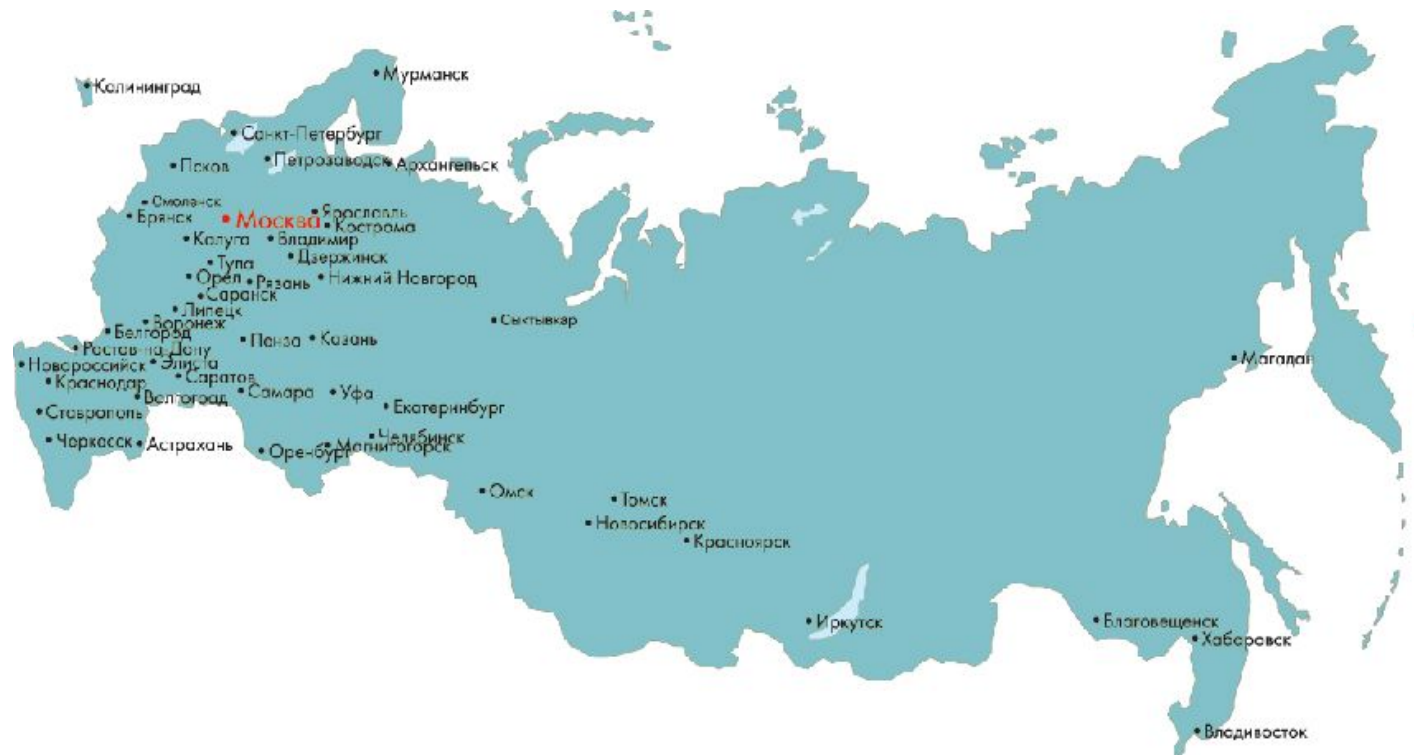
Надежный партнер

В 2002 г.- по н.в. РА «Эксперт Ра» присвоило «России» рейтинг А+ (высокая надежность со стабильными перспективами).



В 2007 году международное рейтинговое агентство Fitch Ratings присвоило ОСАО «Россия» рейтинг финансовой устойчивости по международной шкале «B+» и по национальной шкале «A-(A минус)(rus)». Прогноз по обоим рейтингам – «Стабильный».





Региональная сеть филиалов ОСАО «Россия» постоянно расширяется. На сегодняшний день компания имеет:

62 филиала в крупнейших городах РФ;

289 клиентских офисов по всей России;

6 представительств



Развитие клиентской базы

Среди клиентов Страхового общества «России» – крупнейшие российские и зарубежные строительные компании.



МОСТОТРЕСТ



GAMA

GAMA CONSTRUCTION IRELAND LIMITED



ENERA[®]
ENGINEERING

RASEN

МОНТАЖЭНЕРГОСТРОЙ



PFLIEDERER
AKTIENGESELLSCHAFT



KPOK



СТРОЙЭНЕРГОСЕРВИС

ENKA



KPOST
концерн



ЭЛЕКТРОУРАЛМОНТАЖ

ERICSSON

TAKING YOU FORWARD



Инжиниринговый
Центр «ЭНЕРГО»

ВЫМПЕЛСЕТЬСТРОЙ



UNIBEP



RENAISSANCE CONSTRUCTION

STRABAG



Преимущества страхования в ОСАО «Россия»:

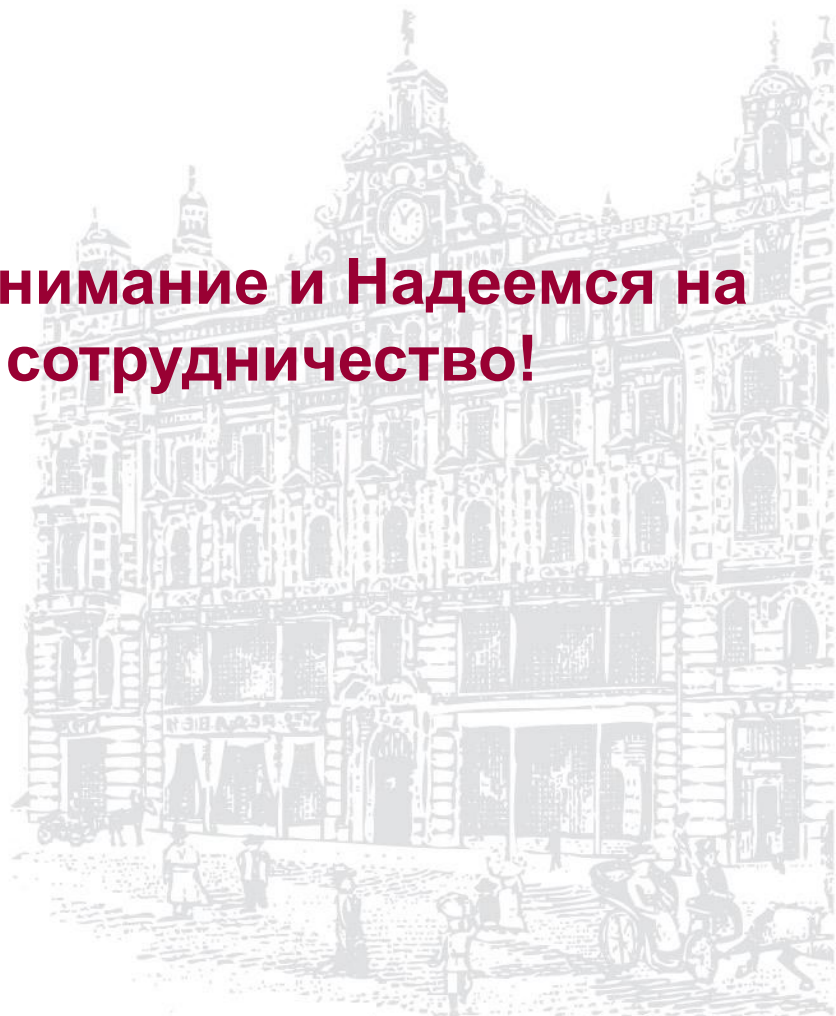
Сотрудничество с ОСАО «Россия» дает Вам ряд преимуществ:

- Развитая филиальная сеть, охватывающая всю территорию России, обеспечивает высокий уровень сервиса, независимо от месторасположения;
- Четкие и отлаженные бизнес-процессы гарантируют эффективное решение вопросов, связанных с выбором страховой программы, заключением и сопровождением договоров; отработанная система урегулирования убытков;
- Гибкие тарифы, разработанные персональным риск - менеджером, учитывающим специфику Вашего бизнеса, оптимально подобранное страховое покрытие;
- Международные стандарты страховых и перестраховочных программ;
- Наличие обязательной перестраховочной защиты

Очевидным преимуществом ОСАО «Россия» является профессиональный подход к ведению бизнеса, выраженный в оперативности работы, высоком качестве обслуживания и внимательном отношении к клиентам



**Благодарим за внимание и Надеемся на
успешное сотрудничество!**



РОССИЯ ВСЕГДА С ТОБОЙ

WWW.ROS.RU