

Практика американского семейного врача

Steven W. Strode, M.D., M.Ed.

Медицинский директор
региональных программ

Университет медицинских наук
Арканзаса

Практика американского семейного врача

- Данная презентация ставит своей целью помочь аудитории в понимании роли семейного врача в Соединенных Штатах для того, чтобы проанализировать и оценить информацию, предоставленную американскими докладчиками в отношении ее применимости в первичной медико-санитарной помощи в России

Практика американского семейного врача

- Задача:
- По окончании этой презентации сидящий в аудитории сможет описать различия и аналогии в американской и российской первичной медико-санитарной помощи

Практика американского семейного врача

Семейная практика – это
медицинская специальность,
оказывающая
преимущественную и
всеобъемлющую помощь
отдельной личности и семье.

Практика американского семейного врача

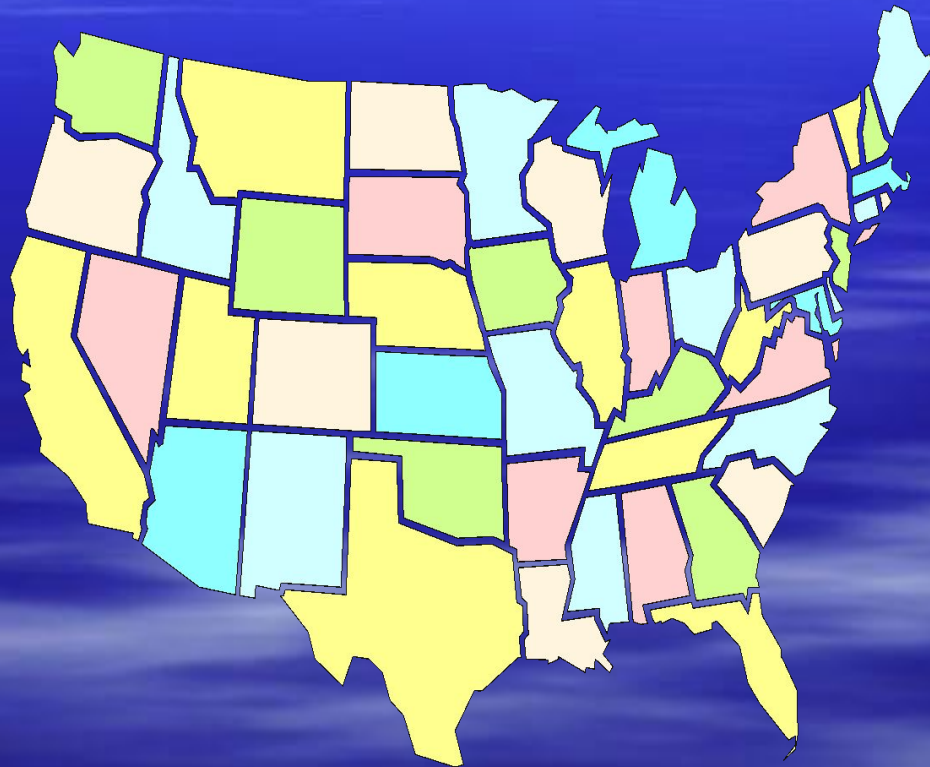
- Это – специальность с широким диапазоном, интегрирующая биологические, клинические и поведенческие науки.

Практика американского семейного врача

- Семейная практика включает все возраста, оба пола, каждую систему органов и любую нозологическую форму.

Практика американского семейного врача

- Население США составляет 278 058 881 (на июль 2001 г.)
- В США 797 634 врачей
- В США 69 063 семейных врачей
- 8,7% врачей в США являются семейными



Практика американского семейного врача

- 1 С.В. на 2 399 гражданского населения
- 22,5% всех посещений врачей
- 13% являются выпускниками международных учебных заведений

Практика американского семейного врача

- Резидентура по семейной практике предлагалась в США с 1969 г.
- 472 резидентуры – 3 года после окончания медицинского института
- 88% выпускников резидентуры имеют дипломы Американского совета по семейно практике – сдача экзамена и повторное тестирование
- Средний долг выпускников составляет 84 000 долларов США

Практика американского семейного врача



Практика американского семейного врача

- 82% практикуют на базе офиса
- 59% имеют твердую ставку заработной платы
- 75% работают в условиях города

Практика американского семейного врача

- 25% сами владеют своей практикой
- 26% участвуют в групповой практике
- 30% участвуют в практике, собственником которой являются госпиталь
- 7% работают на национальное, местное правительство или власти штата

Практика американского семейного врача

- 43% Имеют допуск к работе в отделениях лечения ИБС
- 50% Имеют допуск к работе в отделениях интенсивной терапии
- 87% Оказывают помощь детям
- 30% Осуществляют дородовый патронаж и принимают роды
- 44% Имеют допуск к работе в системе оказания неотложной помощи

Типичная неделя американского семейного врача

- 95 амбулаторные посещения в офисе
- 11 работа в госпитале
- 3 работа в интернатах для престарелых и инвалидов
- 0,5 домашние визиты
- 41 час непосредственной помощи пациентам

Практика американского семейного врача

- 70% пользуются Интернетом
- 18% пользуются электронной почтой
- 16% используют электронные истории болезни
- ?% привлекают помощь извне для работы с личной информацией

Проблемы американского семейного врача

- Стоимость медицинского страхования
- В среднем по стране в 2001 г. расходы работодателя на одного работающего составили \$ 4 778
- В среднем по стране в 2002 г. (по оценкам) расходы работодателя на одного работающего составят \$ 5 524
- 16% инфляции медицинского страхования при общей инфляции около 3%

Проблемы американского семейного врача

- 40 миллионов американцев не застрахованы
- ? Доля населения с недостаточным объемом страхования
- Medicare для пожилых и потерявших трудоспособность (с 1965 г.)
- Medicaid для малоимущих определяется на уровне штатов
- Страховка для детей и беременных женщин
- Работающая беднота
- Двойной стандарт оказания помощи?

Практика американского семейного врача

- Основные виды медицинского страхования:
- 20 % пациентов обслуживаются Medicare
- 11 % – Medicaid
- 32 % обслуживаются по предоплате (НМО, IPA и т.п.)
- 20 % имеют другие медицинские страховки

Проблемы американского семейного врача

- Высокие технологии, недостаток общения
- Нарастающая нагрузка
- Ограничение ролей по сравнению с расширяющимися ролями
- Расовое неравенство в отношении показателей состояния здоровья (повышенная заболеваемость ТВ)
- Значительные долги выпускников
- Большие капиталовложения для начала практики

Практика семейного врача в Арканзасе

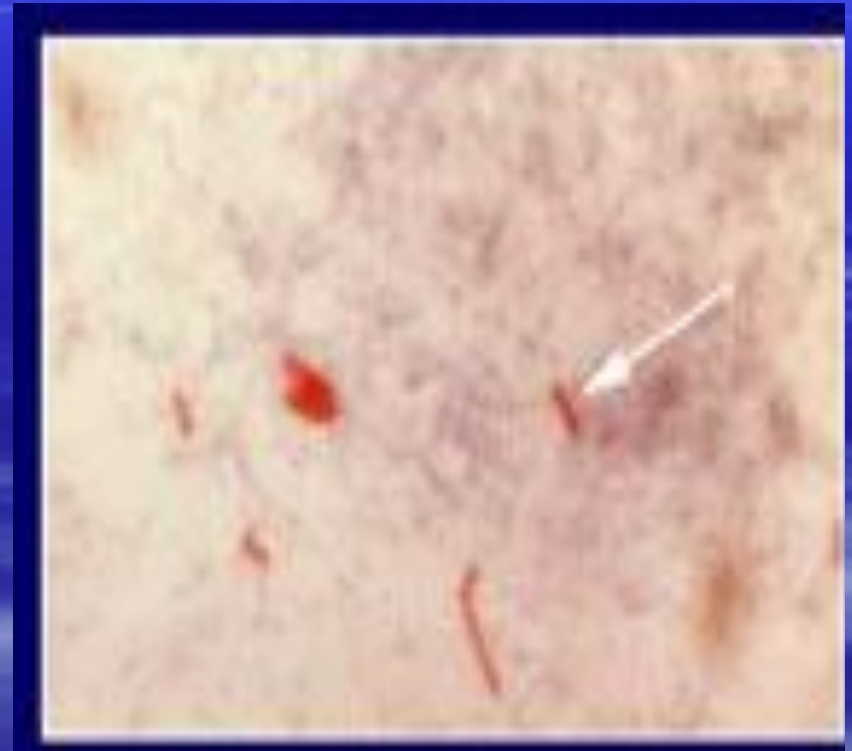


Практика семейного врача в Арканзасе



Туберкулез и американский семейный врач

- “Создается впечатление, что туберкулезная бацилла является наиболее успешно адаптировавшимся возбудителем, паразитирующим на человечестве”
Michael Iseman, M.D.



Туберкулез и американский семейный врач

- Причины смерти 1900 г.
 - 12% Пневмония
 - 11% Туберкулез
 - 8% Диарея
 - 6% Заболевание сердца
 - 5% Заболевание печени
 - 4% Рак
- Причины смерти 1997 г.
 - 31% Заболевание сердца
 - 23% Рак
 - 7% Инсульт
 - 5% Эмфизема
 - 4% Пневмония
 - 3% Диабет

Туберкулез и американский семейный врач

- 1/3 населения мира инфицирована туберкулезной бациллой
- США и Нидерланды не используют БЦЖ
- Туберкулез и ВИЧ/СПИД
- Туберкулез среди иммигрантов
- Полирезистентный к лекарственной терапии туберкулез
- Стоимость и этика лечения

Туберкулез и семейный врач нашей планеты

