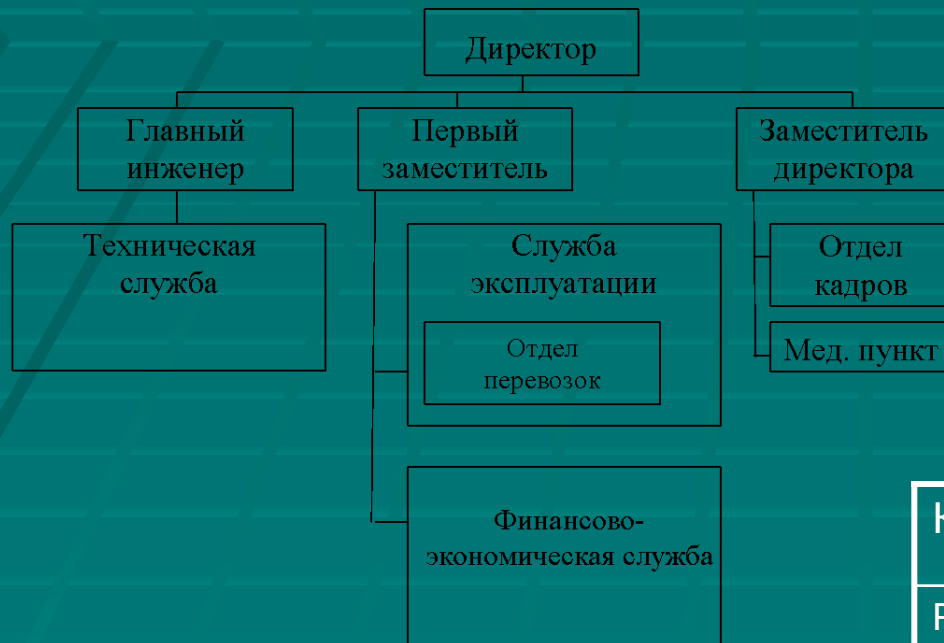


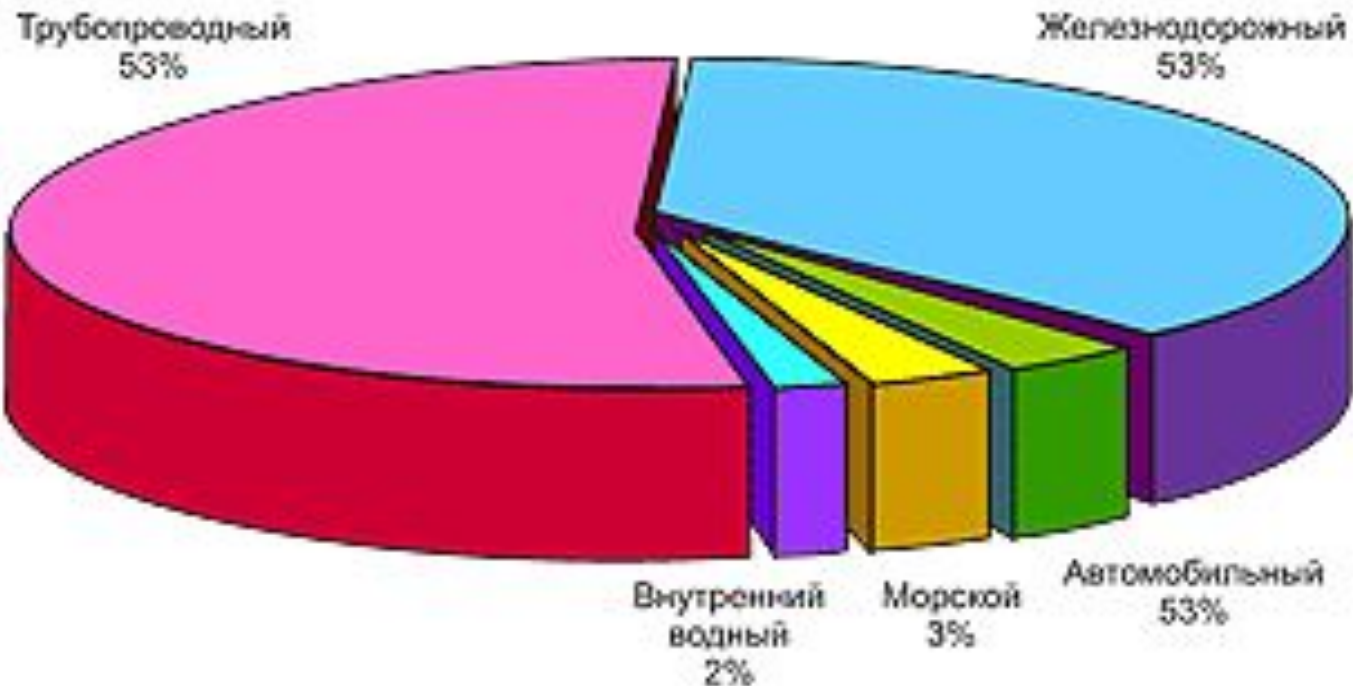
Организационная структура ТЭК ООО «Арго»



Категория рабочих	Численность, чел.
Руководитель	1
Вспомогательные рабочие	8
Основные рабочие	24
Итого	33

Структура перевозок по РФ 2006 г.

Структура грузовых перевозок по видам транспорта



Механизм работы ТЭК

Клиент доставляет
груз на склад



Догрузка регионального перевозчика.
Доставка груза в филиал.



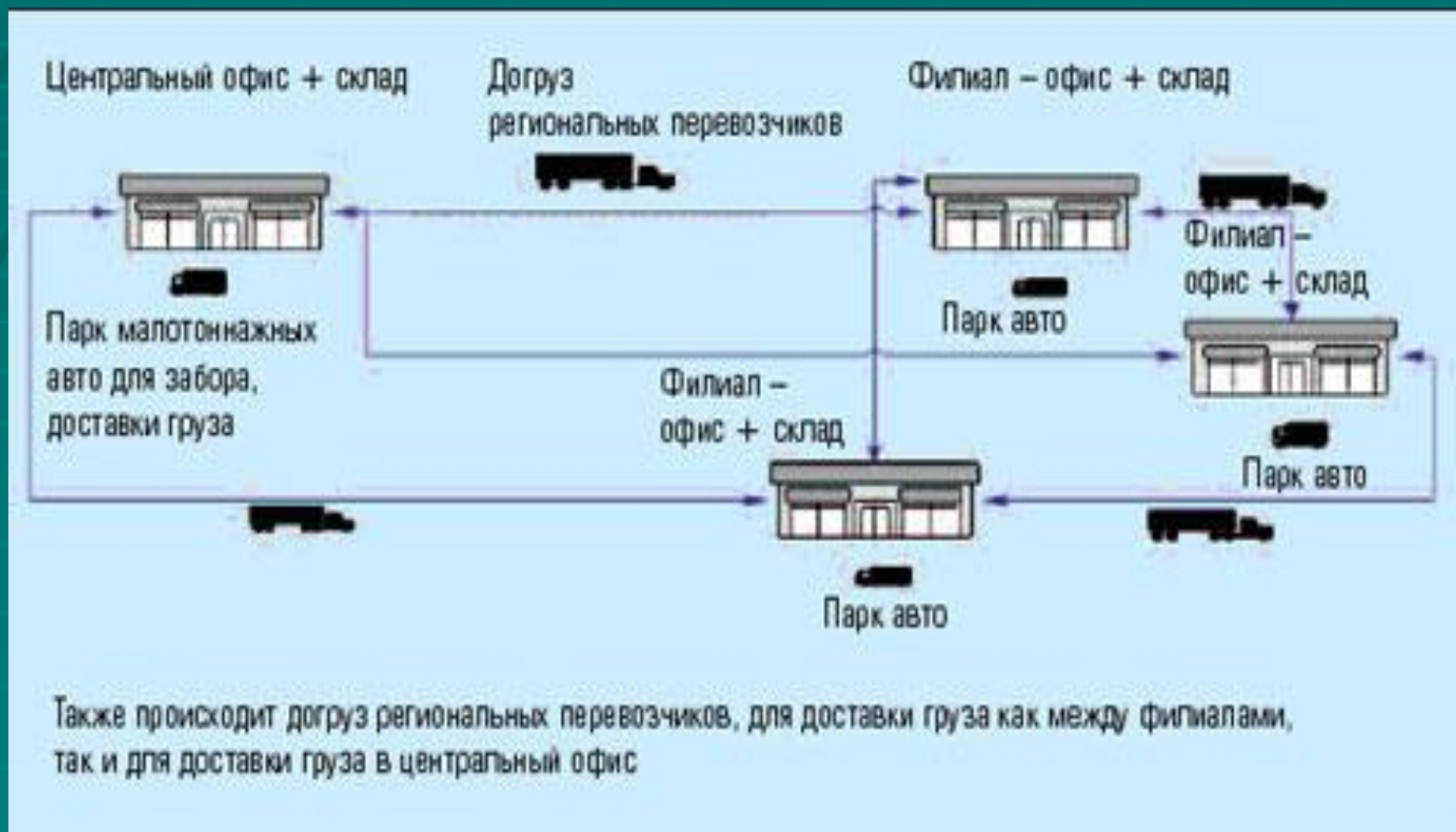
Выдача груза грузополучателю.



Происходит прием груза, его взвешивание, оформление,
подготовка к отправке, погрузка.

Выставление счета клиенту, прием оплаты за перевозку
или отслеживание поступивших платежей.

Структура ТЭЖ



Календарный график подготовки реализации проекта

Содержание этапа реализации проекта	Календарные сроки использования
Детализация и разработка проекта окончательного варианта бизнес-плана, поиск инвестора.	01.07.2007 – 01.08.2007
Регистрация предприятия, заключение договоров	01.08.2007 – 01.09.2007
Подготовка помещения	01.09.2007 – 01.12.2007
Приобретение оснащения и материалов, набор персонала	01.12.2007 – 14.12.2007
Обучение персонала	14.12.2007 – 21.12.2007
Реклама	21.12.2007 – 01.01.2008

Интегральные показатели ООО «Транспортно-экспедиционной компании «Арго» 2007 г.

Показатель	Руб.
Ставка дисконтирования	12,%
Период окупаемости	14 мес.
Средняя норма рентабельности	37,91%
Чистый приведенный доход	78 519
Индекс прибыльности	1,41
Внутренняя норма рентабельности	97,00%
Модифицированная внутренняя норма рентабельности	55,64%

Наиболее значимые риски проекта

Вид риска	Уровень
Непредвиденные затраты	5,25
Валютный риск	6,0
Неустойчивость спроса	5,25
Снижение цен конкурентами	7,5
Рост цен на материалы	6,0



- В качестве условий предотвращения рисков рекомендованы мероприятия:
- Страхование имущества и ответственности работников;
 - Заключение долгосрочных контрактов с поставщиками с четкими условиями и штрафными санкциями;
 - Использование механизмов страхования валютных рисков.