

# НЕГОСУДАРСТВЕННЫЙ ПЕНСИОННЫЙ ФОНД ЭЛЕКТРОЭНЕРГЕТИКИ



# Пенсионная реформа

4 %  
от З/П

## Накопительная часть трудовой пенсии

формируется за счет отчислений работодателем социального налога; учитывается на специальном счете в ПФР; можно распоряжаться.

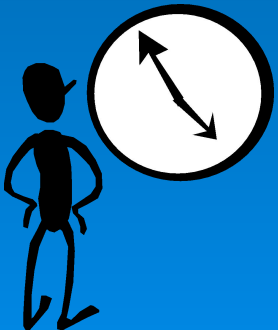
10 %  
от З/П

## Страховая часть трудовой пенсии

формируется за счет отчислений работодателем социального налога; учитывается на специальном счете в ПФР;

900  
руб.

Базовая часть трудовой пенсии  
формируется из текущего бюджета РФ; сегодня составляет 900 руб.



# У кого формируются пенсионные накопления

Мужчины



1952 г.р. и старше

Пенсионные  
накопления не  
формируются

Женщины



1956 г.р. и старше



1953 – 1966 г.р.

Пенсионные  
накопления  
сформировались  
в 2002 - 2004 г.г.



1957 – 1966 г.р.

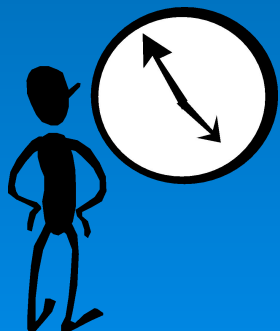


1967 г.р. и моложе

Пенсионные  
накопления  
формируются  
с 2002 г.



1967 г.р. и моложе



# Как формируется накопительная часть пенсии



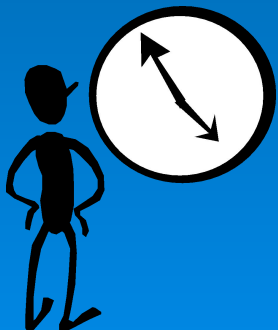
мужчины 1953 - 66 г.р.,  
женщины 1957 - 66 г.р.

1. За счет дохода от размещения накопленных средств.

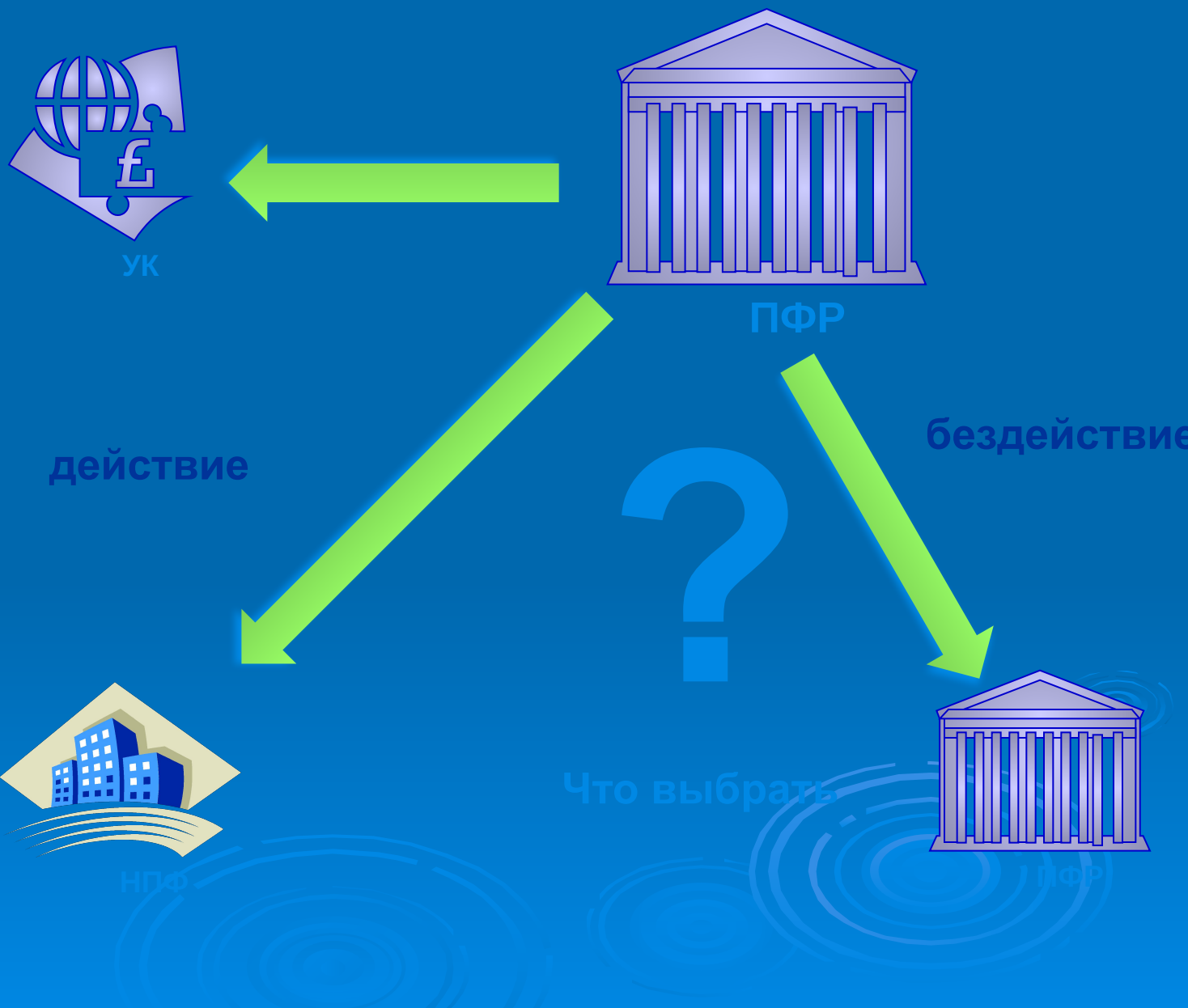


мужчины 1967 г.р.,  
женщины 1967 г.р.  
и моложе

1. За счет отчисления работодателем социального налога;
2. За счет дохода от размещения накопленных средств.



# Ваша пенсия формируется сегодня



# Сходства и различия (I)



НПФ



ПФР

## Стиль управления

Рыночный

Административно-командный

## Доверительный управляющий

Несколько частных управляющих компаний

Одна государственная управляющая компания

## Гарантии выплат

Страхование, депозитарий, активы НПФ, СВУ, средства страхового резерва

Гарантии РФ, депозитарий



# Сходство и различия (II)



НПФ

## Инвестиционная политика

Возможность перевода средств из одной УК в другую в течение года



ПФР

Размещение средств в течение года только в одной УК

## Инвестиционный портфель

Государственные и корпоративные ЦБ, паи ПИФов, ипотечные ЦБ, депозиты

Государственные ЦБ, ипотечные ЦБ

## Обслуживание и выплата пенсий

0,5 млн. человек, условия обслуживания диктует клиент и рынок

39 млн. человек, условия обслуживания диктует структура фонда



# Негосударственный пенсионный фонд электроэнергетики (I)

## 1. Опыт работы

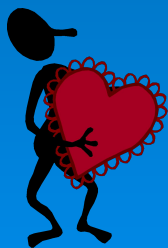
- 11 лет на рынке пенсионных услуг;
- 12 000 договоров ОПС.

## 2. Надежность

- Учредители Фонда – ведущие компании Российской электроэнергетики и других отраслей народного хозяйства;
- Ежегодная проверка деятельности Фонда независимым актуарием и аудитором;
- Совокупный вклад учредителей 73 млн. рублей;
- Пенсионные резервы 4 млрд. рублей;
- Страховой резерв 540 млн. рублей.

## 3. Репутация на рынке

- 2 – место в рейтинге фондов РА Эксперт.





# Негосударственный пенсионный фонд электроэнергетики (II)

## 4. Эффективность вложений

- Ежегодный отбор УК по конкурсной системе («выживает сильнейший»).

## 5. Профессионализм

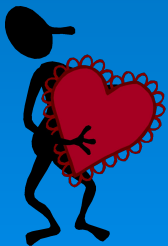
- Уникальный опыт, профессионализм и регулярная аттестация персонала.

## 6. Набор и качество услуг

- Широкий диапазон пенсионных услуг, индивидуальный подход к клиенту, соответствие современным стандартам.

## 7. Доступность

- 21 региональных филиалов, широкая агентская сеть.



# Контактная информация

- 690600 г.Владивосток
- ул.Западная, 29
- кабинет 415
- тел/факс 400-396