



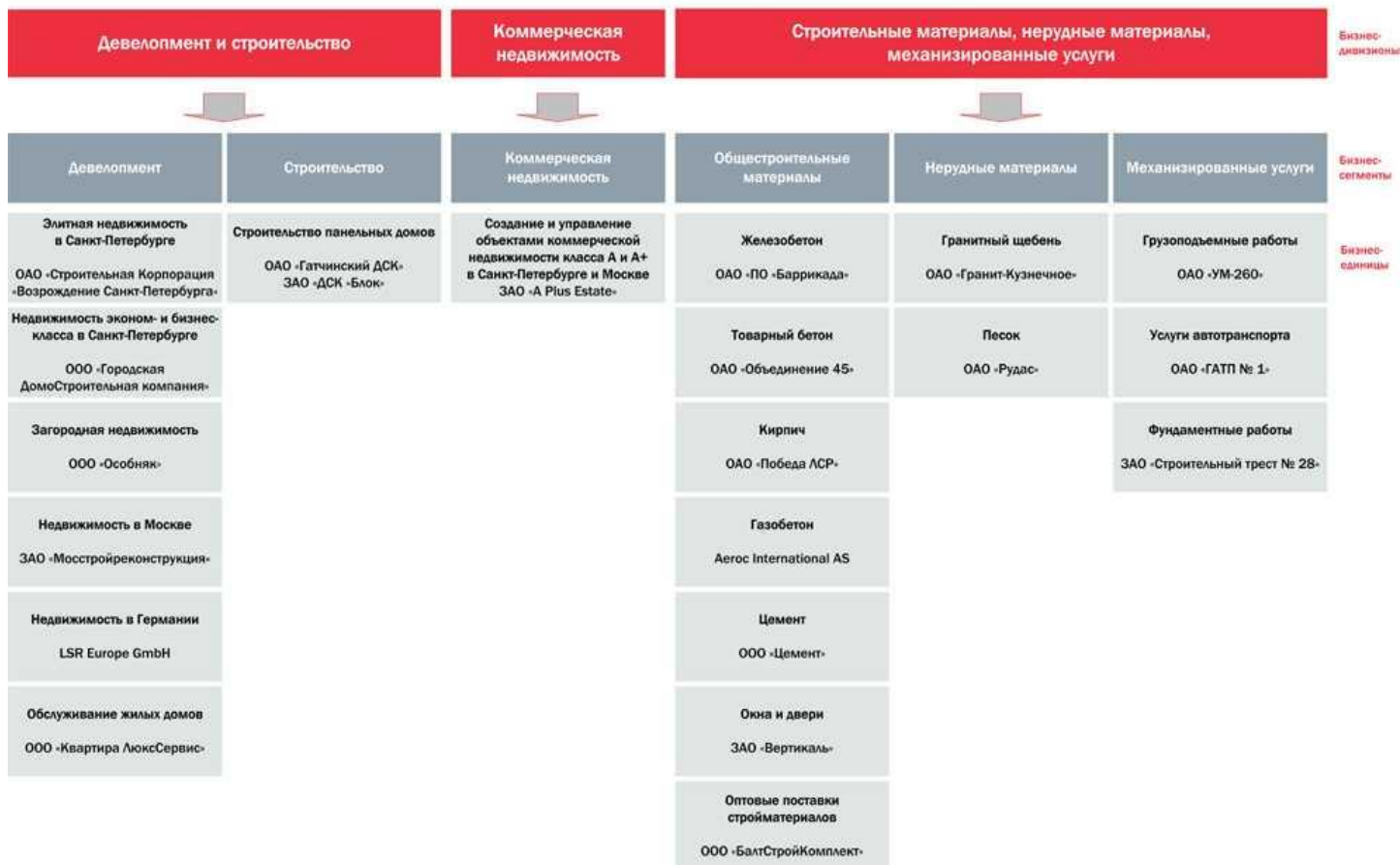
**Проект по автоматизации
формирования
консолидированной отчетности по
РСБУ
в холдинговой компании Группа ЛСР
на базе решения «1С:Консолидация»**



- Группа ЛСР — диверсифицированная компания в сфере производства стройматериалов, девелопмента и строительства, ведет свою историю с 1993 года.
- Сегодня Группа ЛСР объединяет предприятия по производству строительных материалов, добыче и переработке нерудных ископаемых, оказанию механизированных услуг, девелопменту и строительству зданий — от крупнопанельного жилья массовых серий до элитных домов, построенных по проектам ведущих отечественных и зарубежных архитекторов.
- Группа ЛСР имеет предприятия и офисы в Санкт-Петербурге, Москве, ряде городов Ленинградской области, Литве, Латвии, Эстонии, Украине, Германии. Общее число сотрудников составляет около 15 тысяч человек.
- Структура бизнеса Группы ЛСР включает два основных бизнес-направления и 6 бизнес-сегментов

Структура компании

Структура бизнеса Группы ЛСР и основные дочерние предприятия



Бизнес-дивизионы

Бизнес-сегменты

Бизнес-единицы



Информационные системы компании



- 1С:Предприятие 8. Управление производственным предприятием
- 1С:Предприятие 8. Бухгалтерия предприятия
- 1С:Предприятие 7.7
Индивидуальные комплексные конфигурации
- 1С:Предприятие 7.7 Бухгалтерия, УСН



Сбор отчетности до внедрения

- Пересылка отчетов в формате MS Excel от предприятий (не всегда выдерживается формат)
- Ответственный сотрудник в УК проверяет корректность присланных данных, в случае ошибок связывается с предприятиями и уточняет. Особая сложность представляет ВГО
- Ответственный сотрудник в УК сводит отчеты в один файл и формирует консолидированную отчетность

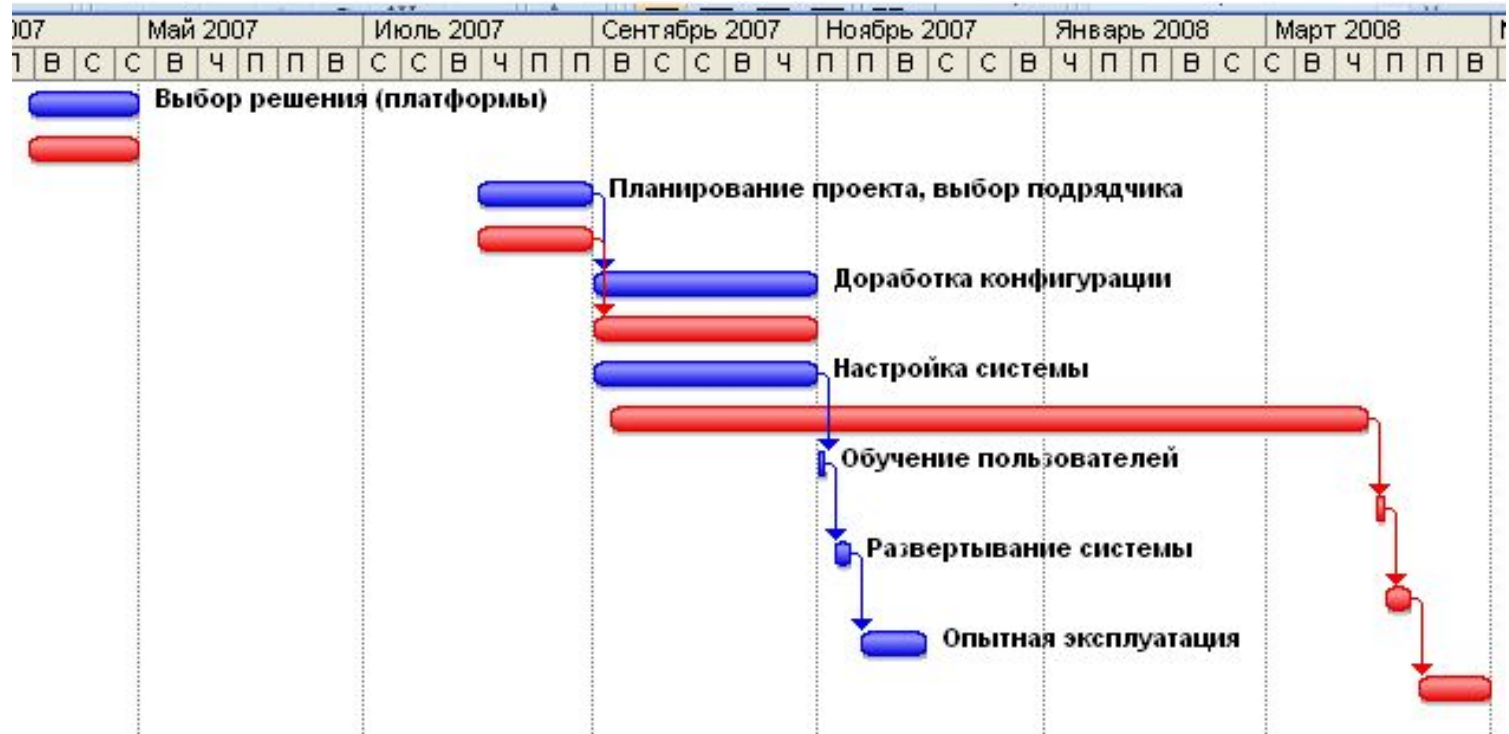


Цели проекта

- Снижение времени
- Снижение трудоемкости
- Увеличение прозрачности



Основные этапы проекта



Сложности проекта

- Методика и алгоритмы составления отчетности в компании не были достаточно документированы для проведения автоматизации
- Носители методики – ограниченное количество очень занятых сотрудников



Что получилось

- Свыше 90 юридических лиц, 15 отчетов, свыше 50 пользователей
- Собрана отчетность за 1 кв. 2008 года
- Время сбора и подготовки отчетности не более двух недель
- Единое хранилище доступное всем пользователям
- Возможность анализа информации



Планы компании по использованию решения

- Перевод на версию «Проф»
- Донастройка отчетов для подготовки годовой отчетности
- Использование решения для подготовки отчетности по МСФО
- В случае принятия решения о централизованном налоге на прибыль настройка необходимых отчетов





Спасибо за внимание!