

# Вопрос



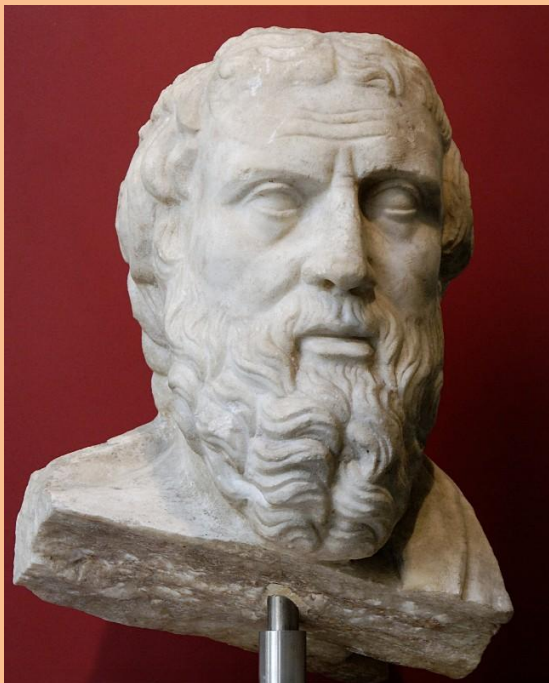
дельта

**Найдите на карте пороги Нила, дельту и территорию единого государства?**

1-й порог



# Вопрос



Древнегреческий историк  
Геродот называл Египет  
«даром Нила».

Прав ли был Геродот?



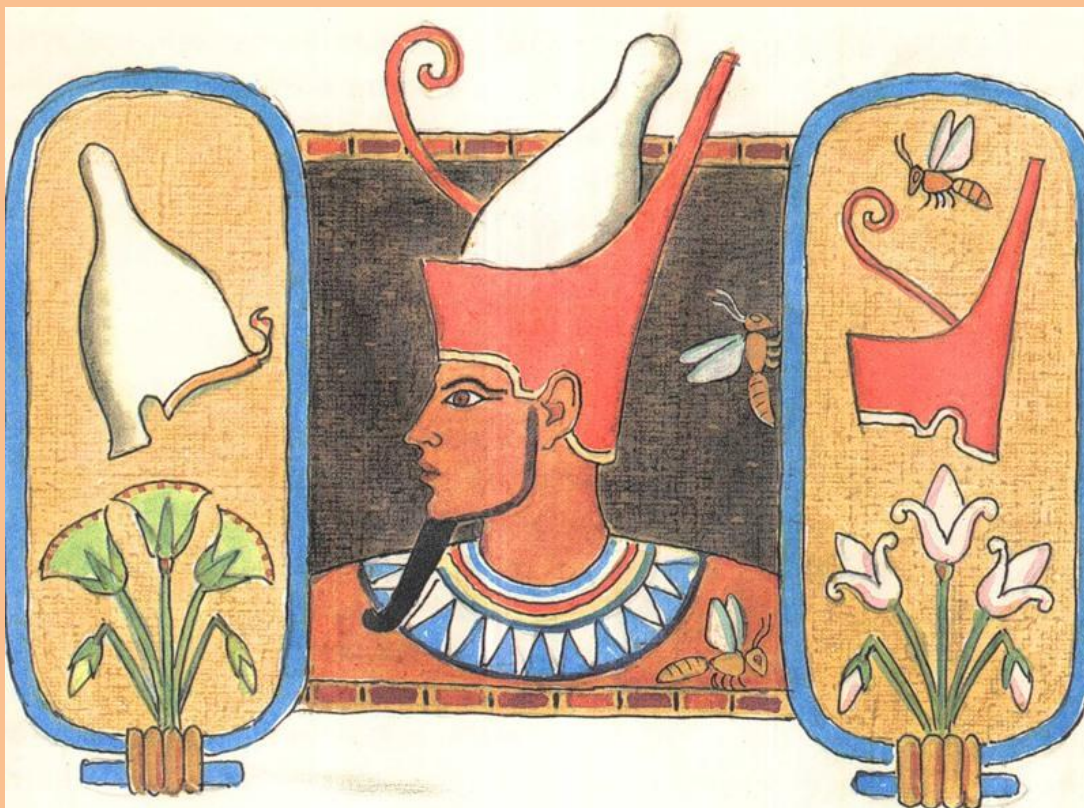
# Вопрос



**Какие природные условия Древнего Египта были благоприятны для земледелия? Чем?**



# Вопрос



**Подсчитайте, сколько приблизительно лет  
назад образовалось единое государство в  
Древнем Египте?**





Земледельцы и ремесленники  
Древнего Египта

# 1. Жители Египта



Фараон



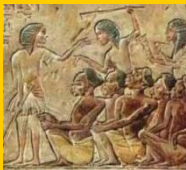
Вельможи



Писцы, воины, слуги  
фараона и вельмож



Земледельцы и ремесленники



Рабы



## 2. Труд земледельцев



Опишите труд  
земледельца



# Вопрос



**Почему без строительства каналов и земляных насыпей в Египте нельзя было получить хороший урожай?**





### 3. В жилище у египтян



**Опишите жилище и  
одежду древних египтян**



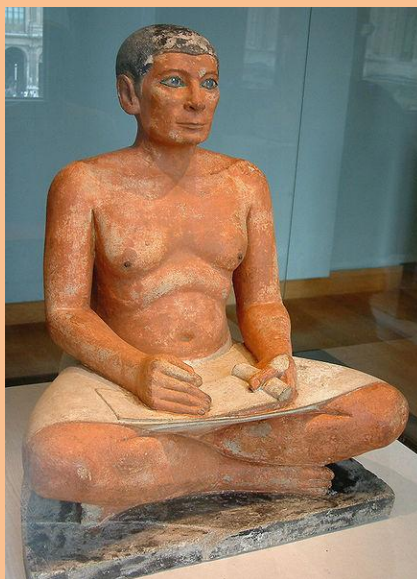
## 4. Ремесла и обмен



**Какие ремесла были распространены в Древнем Египте?**



# 5. Сбор налогов



# Домашнее задание

**§7 прочитать**