

# Слияние времен



Накануне 50-летия нашего города я решил найти фотографии его строительства. Зачастую местность так меняется, что, сопоставив две фотографии, одну старую, а другую современную, долго не можешь поверить, что это одно и то же место. Например, далеко немногие знают, что раньше вместо Центрального проспекта была взлетная полоса для самолетов.

Именно эту идею я и решил реализовать, найдя немного старых фото, размещенных зеленоградцами в Интернете. Этот проект составлен в форме загадки: вначале появляется старая фотография и предлагается узнать, что на ней изображено. Ну а уж потом фото-ответ.

К сожалению, не везде получалось снимать из тех же точек, но это сути не меняет. Думаю, для истинных горожан это может оказаться интересным...



Начнем со  
строительства  
административного  
центра. Это здание  
знает каждый...







Место знакомое, но есть явное отличие от того, как оно выглядит сейчас. В чем это отличие?



Раньше Центральный проспект проходил рядом с Горсоветом. На первом этаже находилась столовая, из-за чего появились жалобы, и было решено перенести дорогу дальше.



Строительство одного из самых монументальных зданий Зеленограда.



Флейта. Это здание назвали так из-за торчащих над протяженным объемом дома выступов лестничных клеток, которые напоминают клапаны флейты. Проект очень многих заинтересовал и вошел в большинство зарубежных учебников архитектуры.

Длина дома - 512 метров





1986 год. Самое высокое здание Зеленограда все еще не достроено. По некоторым данным его даже хотели по частям разобрать и увезти к себе японцы...



Высота здания 101 метр.  
А на крыше предусмотрена посадка для вертолетов.



Этот пустырь сейчас  
застроен. Чем?

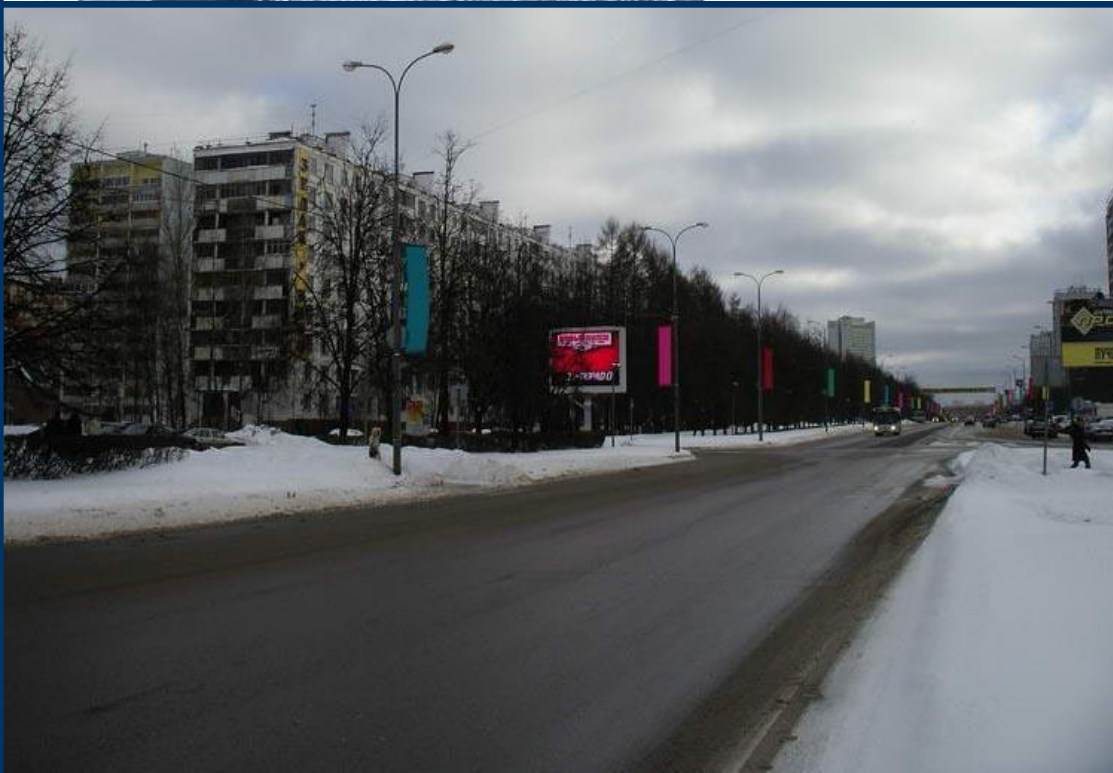


Еще не так давно  
торговый центр,  
который здесь построили,  
назывался 1000 мелочей.





На первый взгляд можно подумать, что снято и не в Зеленограде вовсе. Однако это один из районов города. Какой?



На старом фото еще нет 4 района, а только третий.

Снято у площади Юности. Справа – Детский мир.



Относительно недавно  
вот такой сельский вид  
был вдоль одной из  
дорог города. Где  
производилась съемка?



Это один из двух  
главных проспектов  
города – Панфиловский.

Снято со стороны  
11 района.





Некоторое время деревенские постройки оставались и в 6-м районе



Демонстрация в конце 60-х на одном из проспектов. На каком, и где именно?



На старом фото – 1 и 2 районы. Справа – пока еще поле вместо площади Юности. Вдалеке еще нет здания кинотеатра, в котором сейчас расположен фитнес-центр.





Окраина города. Видны возделываемые поля, по дорогам иногда гуляет домашний скот. Какая часть будущего города на фотографии?



На месте полей появились 8 и 9 районы. Теперь здесь не только животным опасно перейти дорогу, но и людям...

Продолжение смотрите во втором файле проекта...