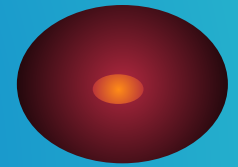
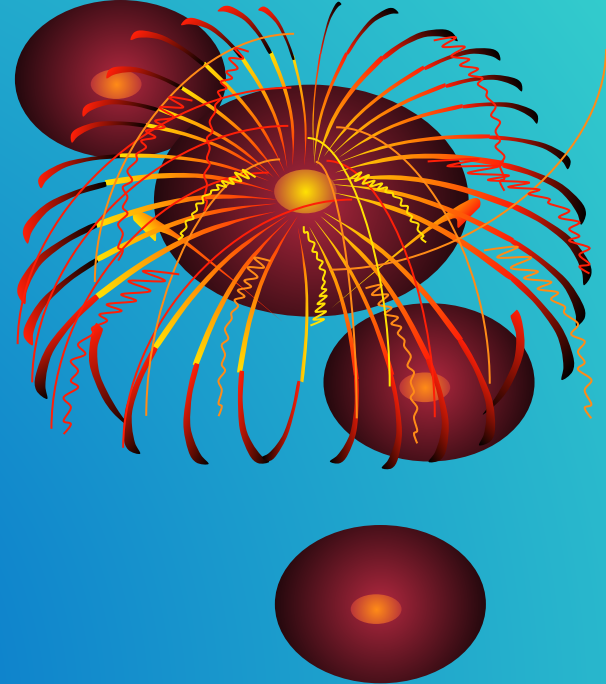


ЭРУДИТ - АУКЦИОН



«Жизнь знаменитых  
людей»

I ТУР



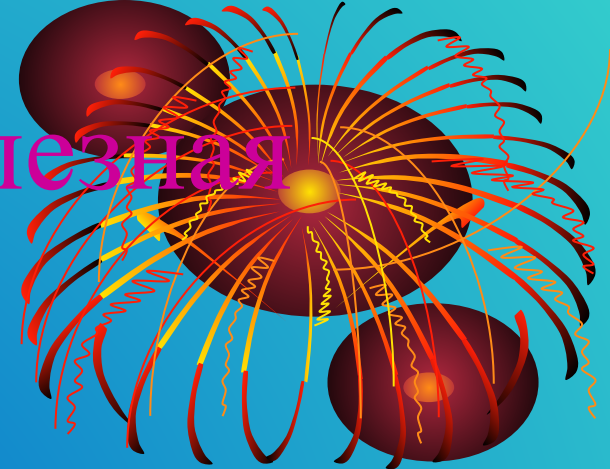
Вопросы  
из истории  
Удомельского края

В каком году происходит первое  
летописное упоминание слова  
«Удомля»?

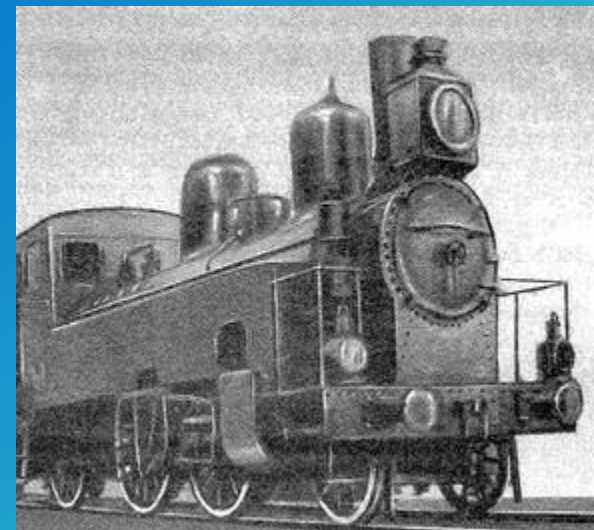
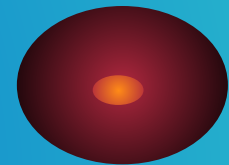
- 1380г.
- 1478г.
- 1501г.



# Как называлась железная дорога?

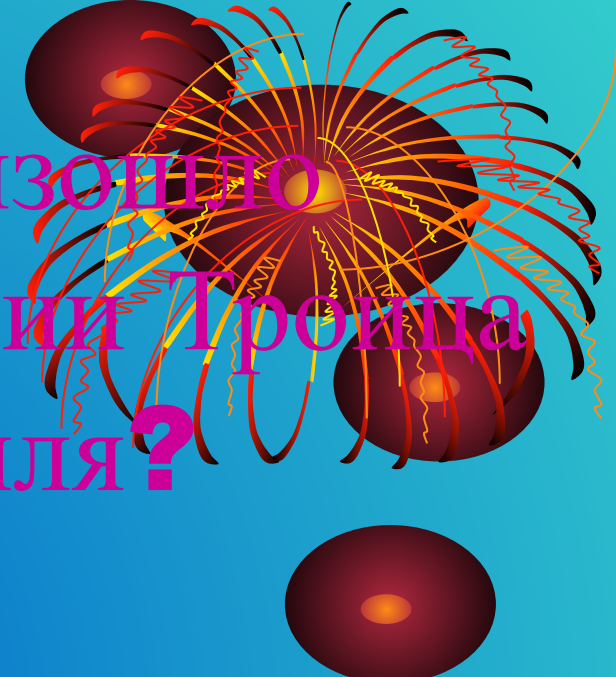


- Николаевская
- Виндаво - Рыбинская
- Московская





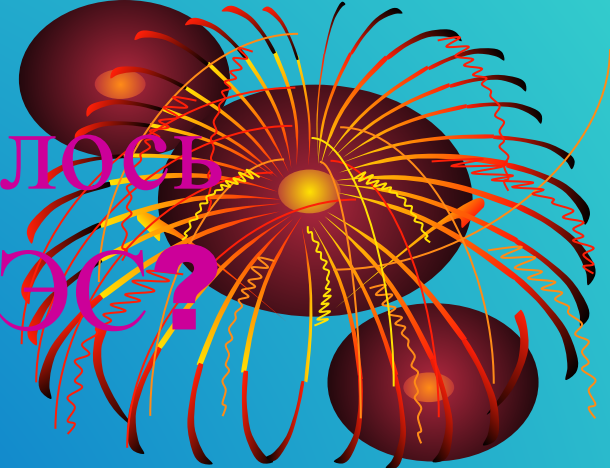
В каком году произошло  
переименование станции Троица  
в станцию Удомля?



- 1901
- 1904
- 1905



В каком году началось  
строительство КАЭС?



- **1970** Г.
- **1974** Г.
- **1978** Г.



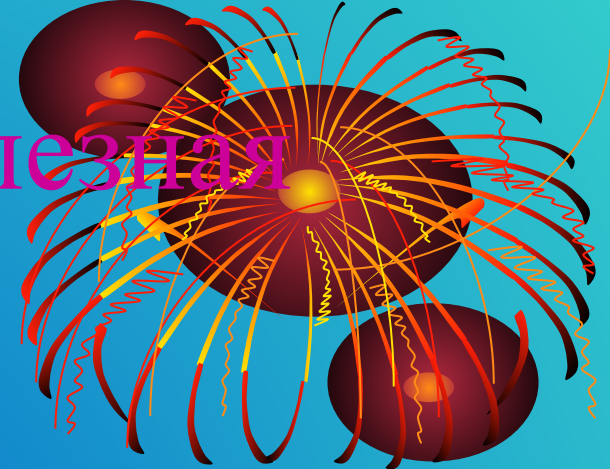
В каком году происходит первое  
летописное упоминание слова  
«Удомля»?

- 1380г.
- 1478г.
- 1501г.

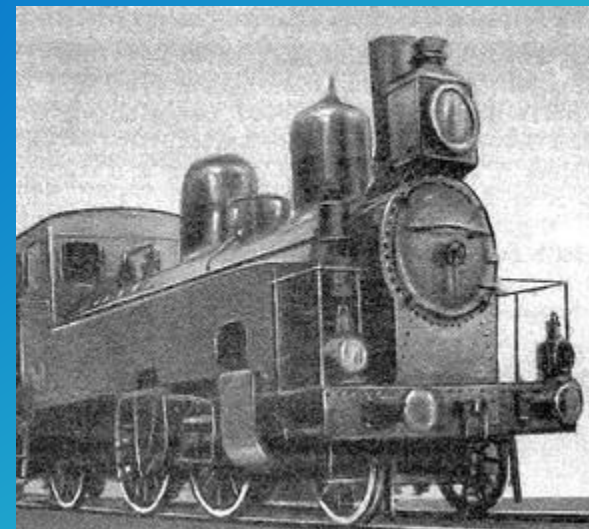
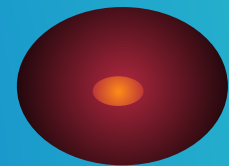




# Как называлась железная дорога?

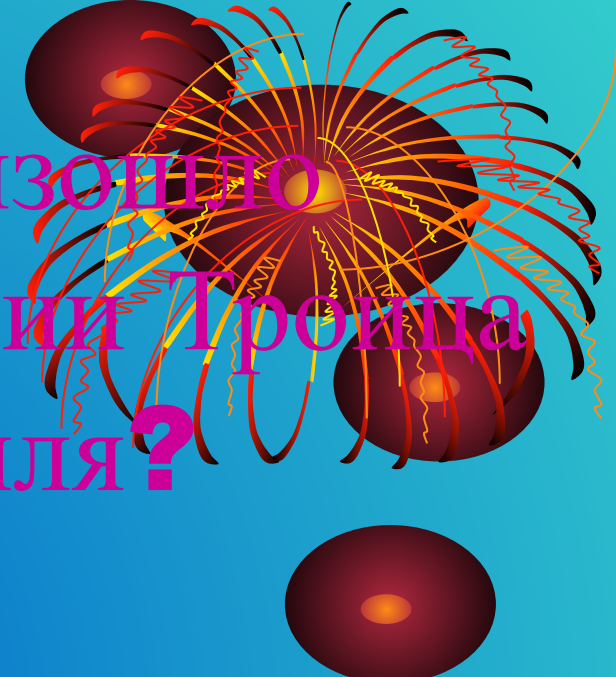


- Николаевская
- Виндаво - Рыбинская
- Московская





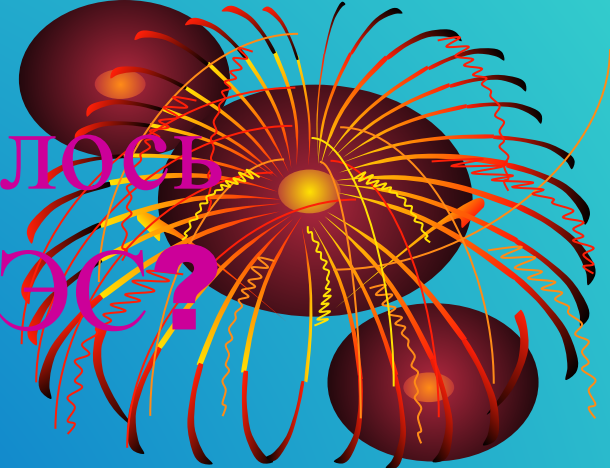
В каком году произошло  
переименование станции Троица  
в станцию Удомля?



- 1901
- 1904
- 1905



В каком году началось  
строительство КАЭС?

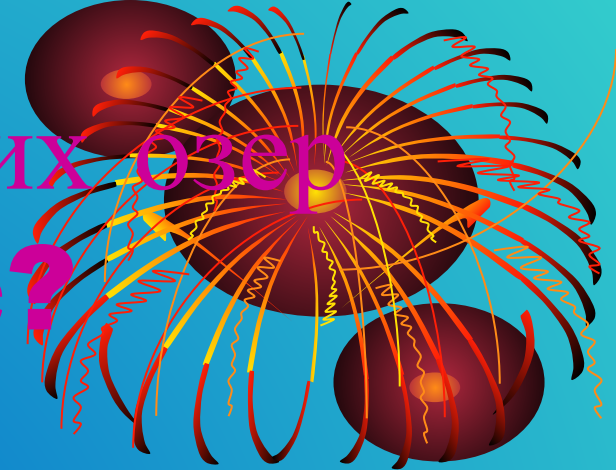


- **1970** Г.
- **1974** Г.
- **1978** Г.





Какое из Удомельских озер  
самое глубокое?



- Песьво
- Кубыча
- Удомля

