

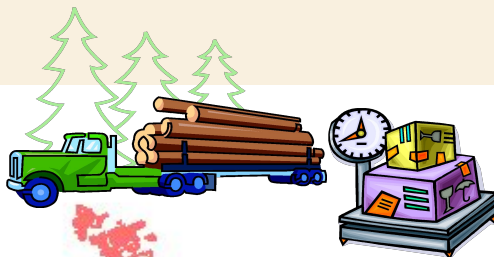
***Предпосылки создания
информационной системы***

Задачи информатизации

Сферы деятельности на территории



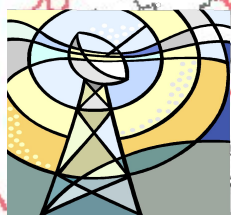
Окружающая среда



Природные и товарные ресурсы



Транспорт



Наука



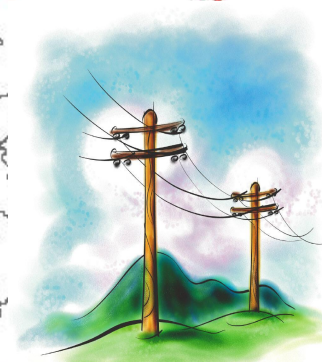
Энергетика



Строительство



Сельское хозяйство



Линии связи



Земельно-имущественный комплекс



Промышленность



Экология



Социальная

Хозяйственная деятельность на территории

Направлена на:

- *социально-экономическое развитие общества,*
- *охрану и рациональное использование природных ресурсов в интересах настоящего и будущего поколений.*

Должна обеспечить:

- *безопасность и благоприятные условия жизнедеятельности человека,*
- *ограничение негативного воздействия на окружающую среду.*



Необходимо осуществлять



**Комплексное
развитие
и управление
территорией**



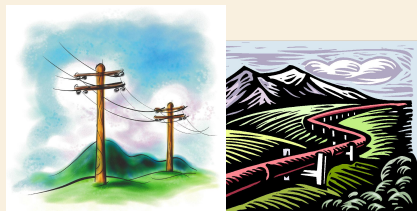
Комплексное развитие и управление территорией



- Планирование деятельности по отраслям (территориальное планирование)*
- Мониторинг реализации градостроительных решений*
- Интеграция информационных ресурсов*
- Принятие управленческих решений*



Объекты внимания органов управления



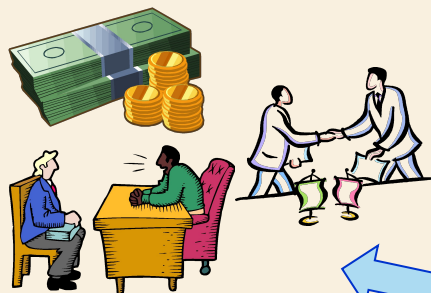
Энергетика



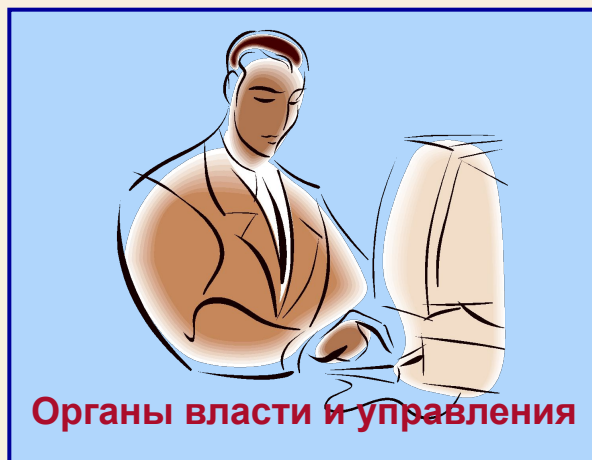
Жилищно-коммунальное хозяйство



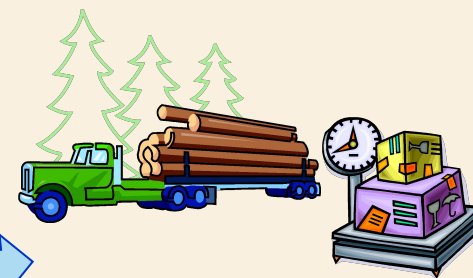
Управление ЗИК



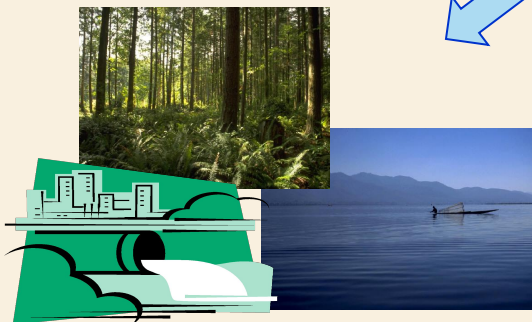
Трудовые и финансовые ресурсы



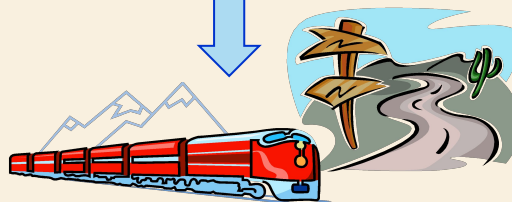
Органы власти и управления



Природные и товарные ресурсы



Окружающая среда



Транспорт



Население

Объект управления - территория

Элементами объекта управления являются:



- **субъекты социально-экономических отношений (человек, предприятие, организация)**



- **природные объекты (земельные, водные, лесные и иные ресурсы)**



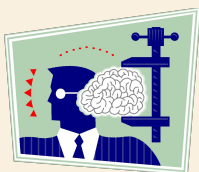
- **объекты, созданные в результате человеческой деятельности (здания, сооружения, инженерные сети и коммуникации и т.п.)**

Процессы управления

Предполагают:



- *Сбор полной информации об объекте*



- *Выполнение сравнительного и прогнозного анализа*



- *Выработку, согласование и принятие решения*



- *Подготовку обосновывающих документов*



- *Разработку нормативных правовых документов*

Необходима информационная поддержка



- *деятельности хозяйствующих субъектов*



- *деятельности исполнительной и законодательной власти*



- *процессов эффективного природопользования и охраны окружающей среды*



- *процессов управления социальной сферой*

Традиционные пути сбора и анализа информации



Получаем набор документов в бумажном виде



Анализ и принятие решения



- Большой объем исходных данных



- Сложный процесс анализа



- Невозможность оперативного принятия решения

Делопроизводство

Количество документов постоянно увеличивается



Требуется:

- *Обеспечить быстрый поиск исходной информации*
- *Повысить качество и оперативность подготовки документов*
- *Упорядочить документооборот*



Информатизация

Обеспечивает создание информационных ресурсов для органов власти с целью обеспечения:

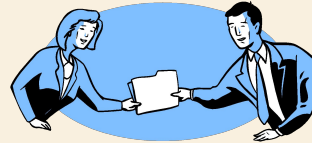


- **идентификации состояния социально-экономических, научно-технических и общественно-политических процессов и явлений**



- **потенциальной возможности использования их для выработки рекомендаций по принятию решений**

- **оказания услуг.**



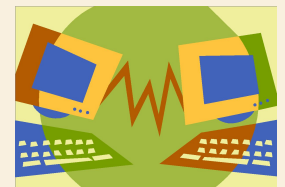
Невозможна без:



- **решения проблемы интеграции информационных ресурсов**

- **обеспечения информационной совместимости АИС**

- **информационного взаимодействия.**



Создание ИС позволит достичь:

- Создания единой базы знаний о развитии территории страны;**
- Модернизации информационного обеспечения ОГВ в управления процессами использования и развития территории;**
- Повышения эффективности выполнения контроля использования территории;**
- Обеспечение оперативного предоставления информации о территории;**
- Повышения эффективности оборота недвижимости.**

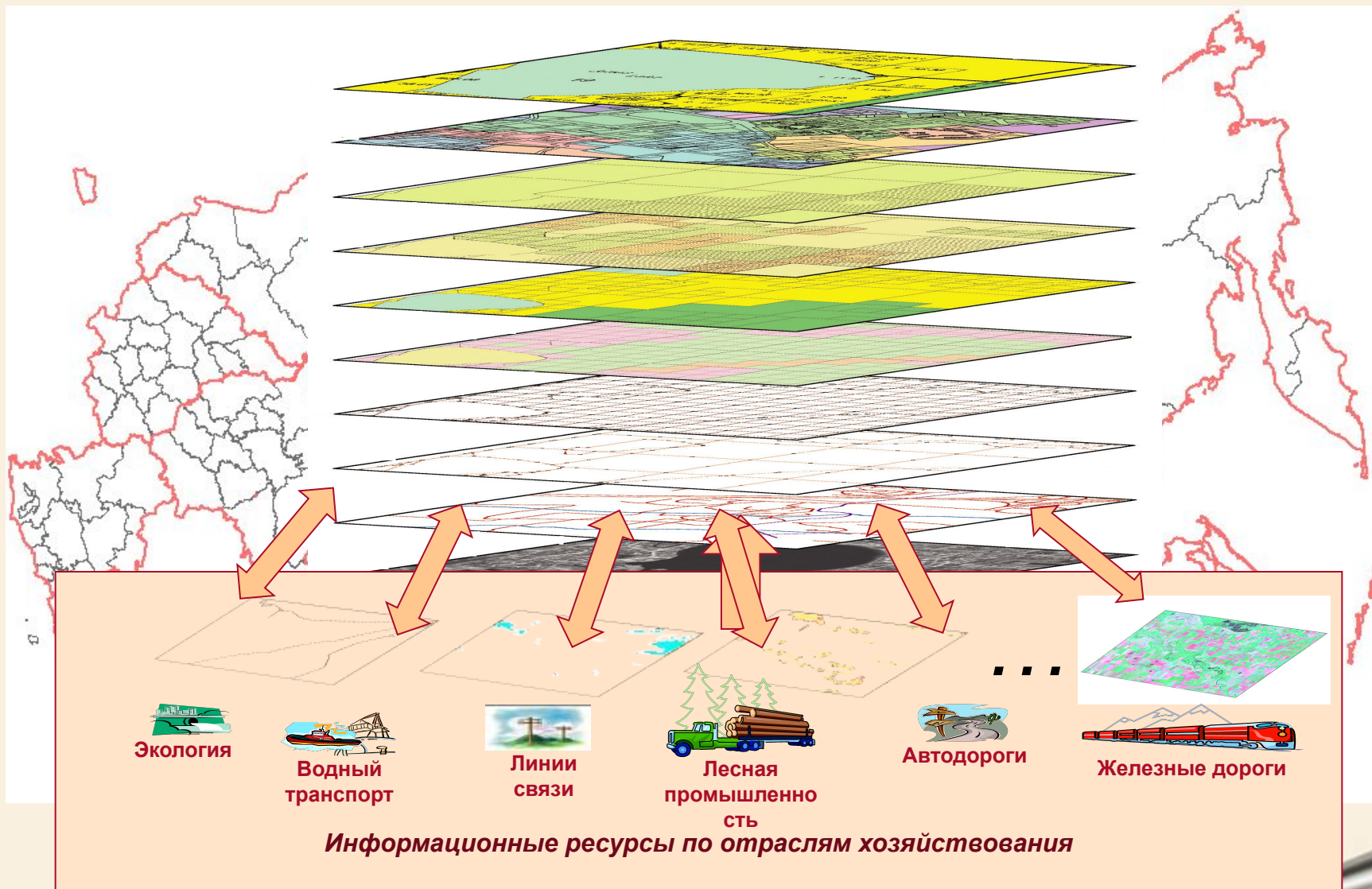
Хранилище данных



Создание единой базы знаний о развитии территории обеспечит:

- **Надежность хранения данных всех типов**
- **Поддержание данных в актуальном состоянии**
- **Оперативность получения необходимой информации для процессов принятия решений**
- **Регламентирование доступа к данным**

Интеграция данных на основе ПД



Использование ГИС



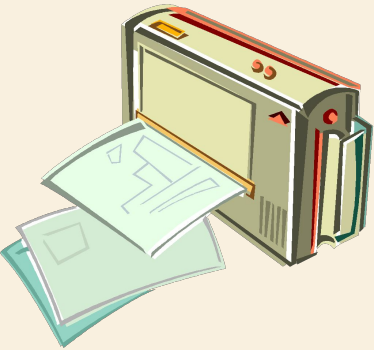
Обеспечит:

- *Ведение базы пространственных данных*
- *Создание тематических карт, включая дежурные планы разных типов*
- *Установление соответствия документов и объектов*
- *Решение аналитических и прогнозных задач и разработку на их основе:*
 - *проектов развития территории в целом*
 - *карт, отражающих схемы развития процессов и явлений, протекающих на территориях*

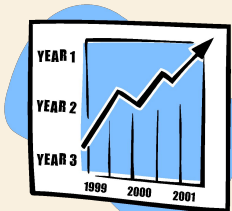
Автоматизация рабочих процессов



- *Использование данных из единого хранилища*



- *Формирование выходных документов в соответствии с регламентами и нормативными актами*



- *Эффективность выполнения процесса*

