



чрезвычайные ситуации
природного характера

Введение:

- Различают понятия:
«опасное природное явление» и
«стихийное бедствие»

Опасное природное явление

- События природного происхождения или результат деятельности природных процессов, которые вследствие своей интенсивности, масштаба распространения и продолжительности могут вызвать неблагоприятное воздействие на людей, объекты экономики и окружающую природную среду

- К опасным природным явлениям относятся землетрясения, извержения вулканов, наводнения, цунами, ураганы, бури, смерчи, оползни, сели, лесные пожары, резкие оттепели, теплые зимы, сильные грозы, засухи и пр.

- Наводнения 35%
- Ураганы, бури, штормы, смерчи 19%
- Сильные или особо длительные дожди 14%
- Землетрясения 8%
- Оползни, обвалы, сели 5%
- Сильные снегопады 5%

- Сильные морозы, заморозки в вегетационный период 3%
- Лавины 2,5%
- Метели 2,5%
- Засухи 2%
- Грозы, градобития 1%

Последствия землетрясений





Землетрясения вызывают опасные геологические явления.

Огромные трещины на месте землетрясения



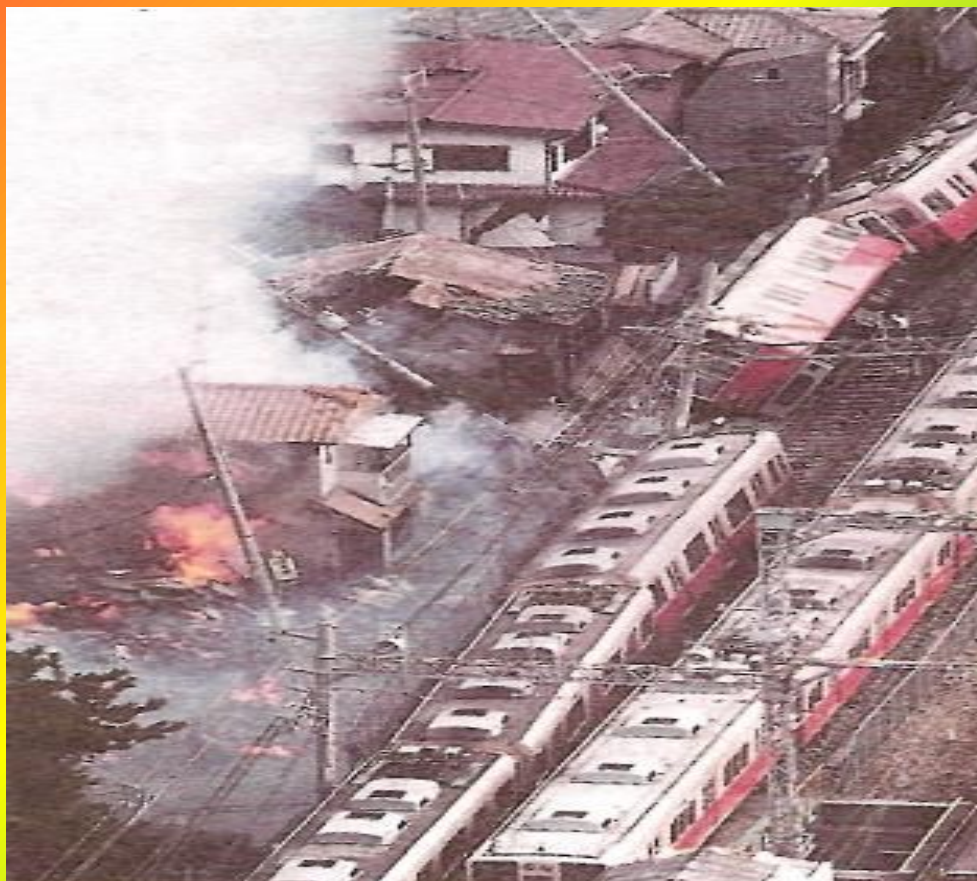
в сельской местности



в городе



Транспортные аварии и пожары при землетрясениях



Аварийно-спасательные работы



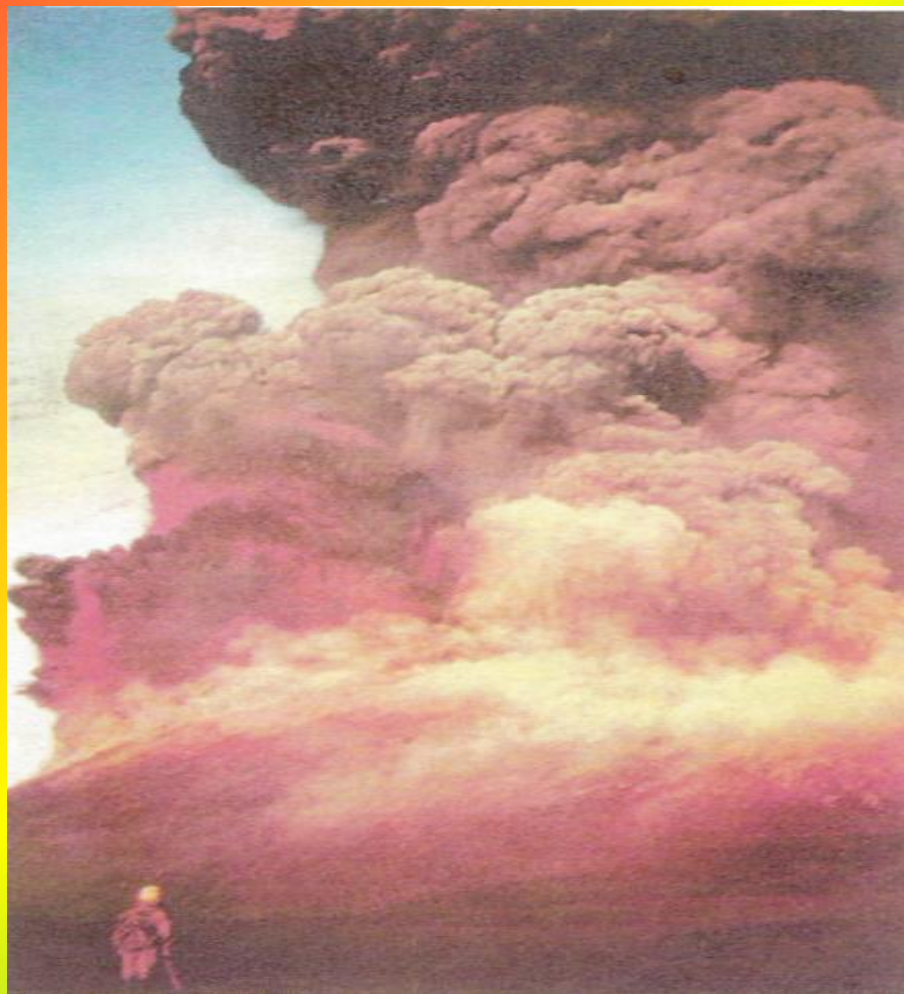
Город скорби на месте уничтоженного землетрясением города Нефтегорска



Камчатский вулкан - СПИТ



Извержение вулкана



Остывшая лава в районе извержения вулкана



Ураган, зарождаясь в океане, приходит на сушу, пронося катастрофических разрушения



Последствия ураганных ветров, снега, метели



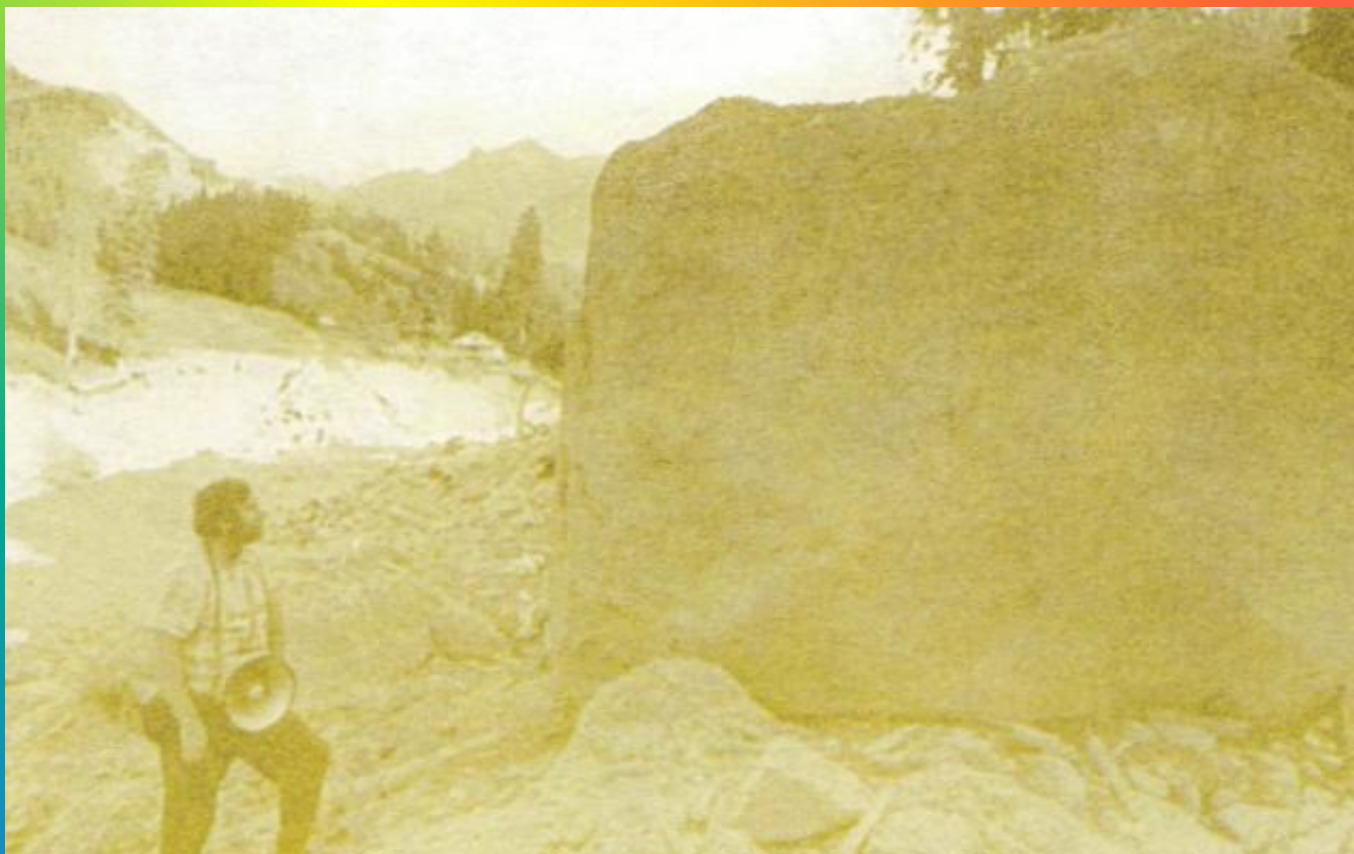
- Смерч, соприкасаясь с поверхностью земли, приводит к большим разрушениям
- Эти разрушения связаны с действием стремительно вращающегося воздуха и резким подъемом воздушных масс вверх



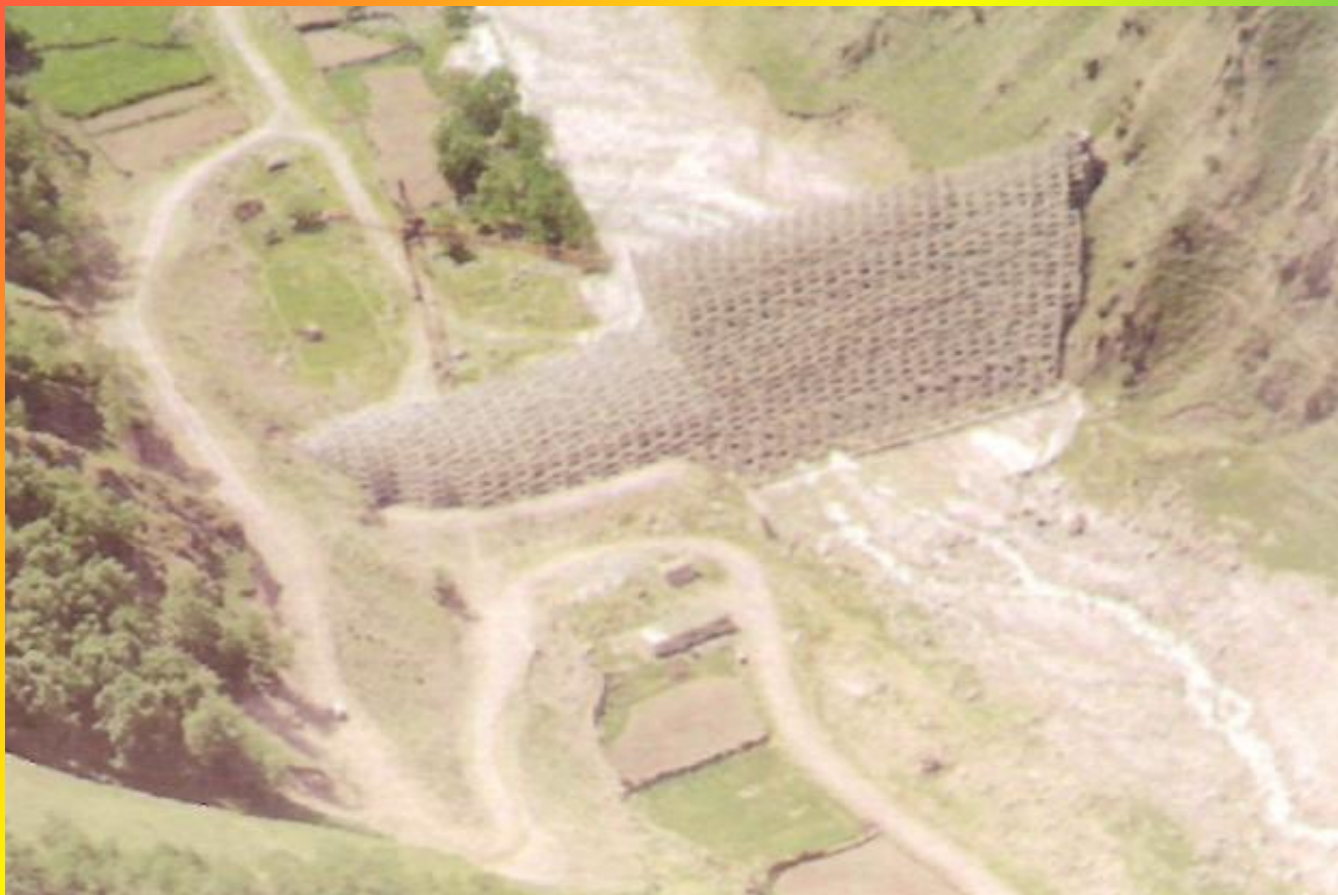
Такие разрушения причиняют «слабые»
ответвления селевого потока



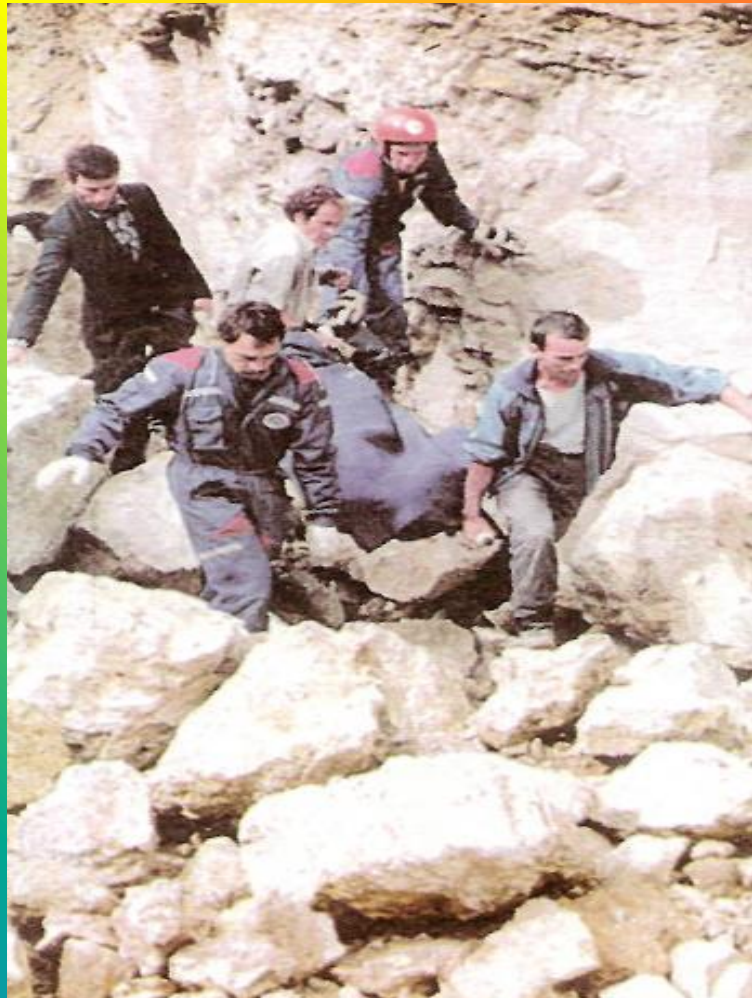
Огромный валун принес с собой сель



Строительство селезащитной плотины в Кабардино-Балкарской республике



Обвал в горном ущелье Ингушетии



Лавина на склонах гор



Лавина сходит на базовый лагерь,
расположившийся под вершиной горы



- Наводнения занимают первое место в мире по числу создаваемых ими стихийных бедствий



- В результате сильного циклона, обогащенного влагой тропического воздуха, произошло затопление большой территории
- В зоне затопления оказалось около миллиона человек
- Подтоплены более 500 зданий и сооружений
- Вышли из строя 217 километров автодорог, 39 мостов, свыше трех километров теплотрасс
- Свыше 40 тыс. гектаров сельхозугодий после засева снова превратились в целину

Июль 1996 год Приморский край

