



ОАО «Центр муниципальной экономики»

**Научно-практическая конференция
«Система взаимоотношений в теплоснабжении.
Требования существующего и нового законодательства»**

1-2 марта 2006 г.

Тема выступления: Практика формирования и применения тарифов на тепловую энергию

Выступающий — Хмельников Борис Вадимович

СОСТАВ ПРОИЗВОДСТВЕННОЙ ПРОГРАММЫ И ИСТОЧНИК ФИНАНСОВЫХ ПОТРЕБНОСТЕЙ, НЕОБХОДИМЫХ ДЛЯ ЕЕ РЕАЛИЗАЦИИ

Производственная программа

Обоснование обеспечения прогнозируемого объема и качества производимых ОКК товаров (оказываемых услуг) в соответствии с требованиями, установленными техническими регламентами, с экономическими нормативами и имеющимися производственными возможностями ОКК

План мероприятий по повышению эффективности деятельности ОКК, предусматривающий улучшение качества производимых ею товаров (оказываемых услуг) и проведение при необходимости мероприятий по реконструкции эксплуатируемой этой организацией системы коммунальной инфраструктуры

Определение
а) натуральных показателей
б) финансовых показателей

Перечень мероприятий по:
а) внедрению прогрессивной технологии
б) механизации и автоматизации производственных процессов
в) совершенствованию организации производства и управления
г) рациональному использованию материалов, энергии

Финансовые потребности ОКК

Тариф на товары (услуги)

НАЗНАЧЕНИЕ НОРМАТИВОВ ПОТРЕБЛЕНИЯ В ЗАВИСИМОСТИ ОТ ВЫПОЛНЯЕМЫХ ФУНКЦИЙ

Нормативы потребления

Учетная

Определение размера платы за коммунальные услуги при отсутствии приборов учета

Оценочная

Определение объема коммунальных услуг при отсутствии данных по приборам учета

Определение тарифов на коммунальные услуги при отсутствии данных по приборам учета

Определение объема финансирования коммунальных услуг при отсутствии данных по приборам учета

Социальная

Определение размера льгот и субсидии

Определение потребительской корзины

Определение прожиточного минимума

Проектная

Определение проектных нагрузок при строительстве

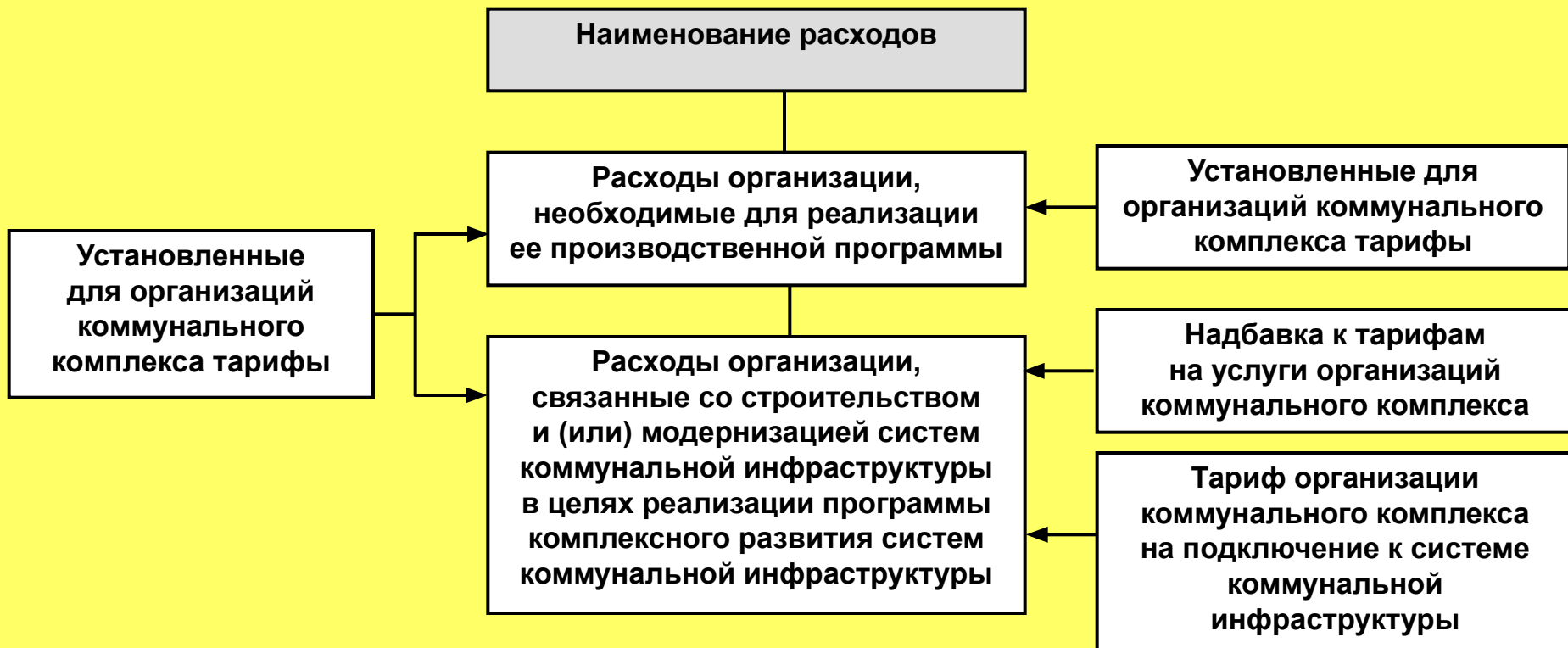
МЕТОДЫ ОЦЕНКИ И УСТАНОВЛЕНИЯ НОРМАТИВОВ ПОТРЕБЛЕНИЯ

Метод установления	Используемая информация	Трудоемкость проведения работ	Точность расчетов	Учет местных особенностей
1. Расчетный	Правила расчетов	минимальная	минимальная	минимальная
2. Аналогов	Данные по фактически установленным приборам учета	средняя	средняя	средняя
3. Экспертный	Данные по проведенным замерам	максимальная	максимальная	максимальная

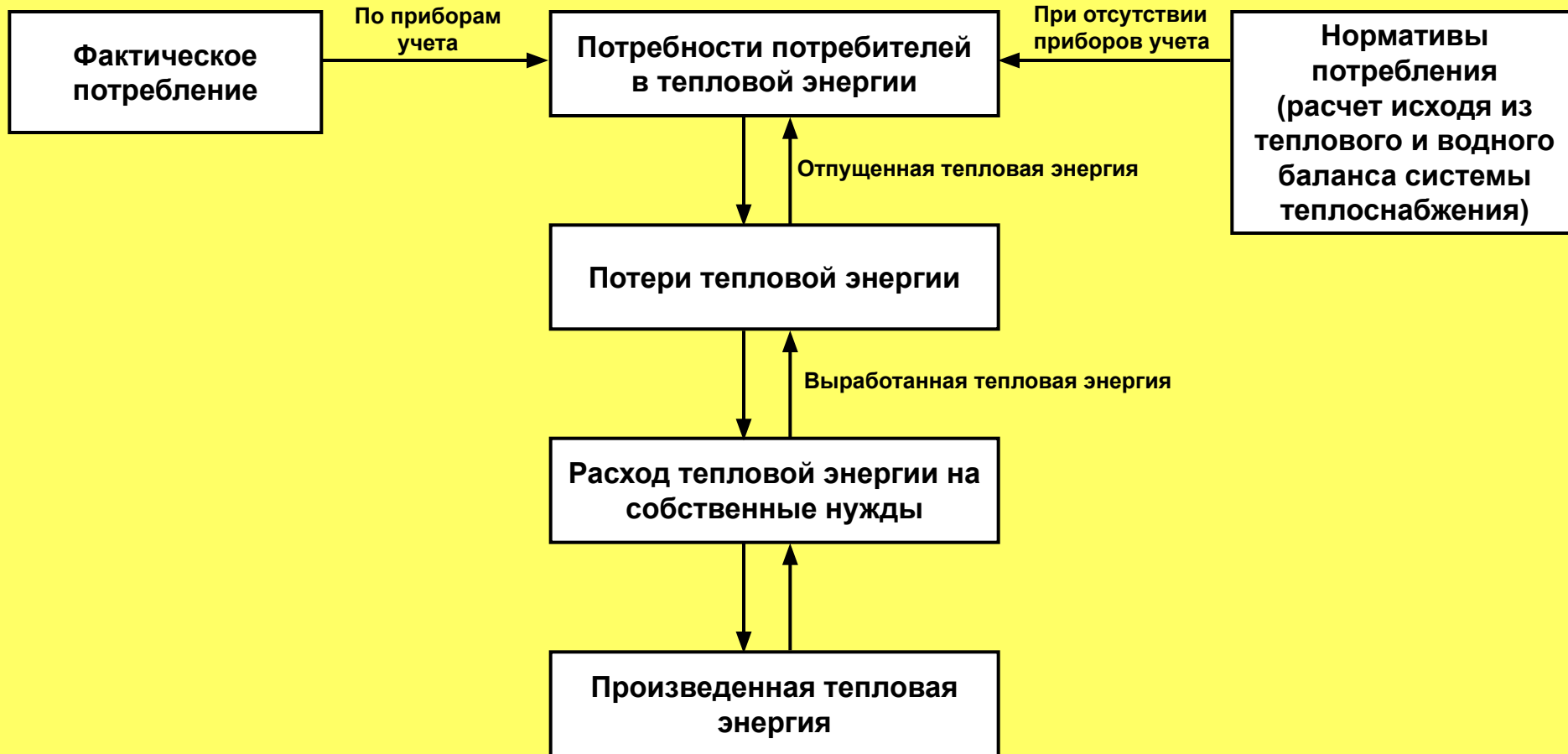
ОБЕСПЕЧЕНИЯ ФИНАНСОВЫХ ПОТРЕБНОСТЕЙ ОРГАНИЗАЦИЙ КОММУНАЛЬНОГО КОМПЛЕКСА

До вступления в силу Федерального закона
от 30.12.2004 № 210-ФЗ
«Об основах регулирования тарифов
организаций коммунального комплекса»

После вступления в силу Федерального
закона от 30.12.2004 № 210-ФЗ
«Об основах регулирования тарифов
организаций коммунального комплекса»



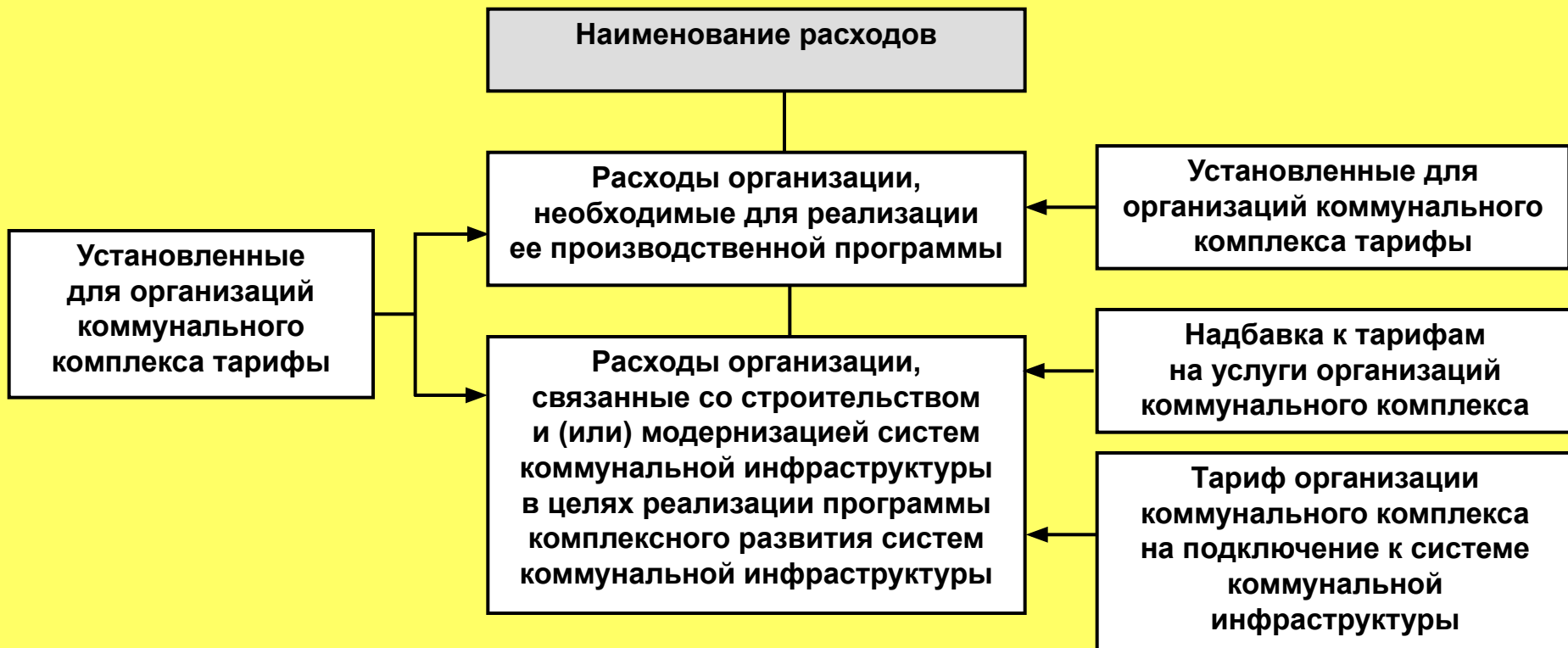
ФОРМИРОВАНИЕ НАТУРАЛЬНЫХ ПОКАЗАТЕЛЕЙ ПРОИЗВОДСТВЕННОЙ ПРОГРАММЫ («от потребностей потребителей к возможностям энергоснабжающих организаций»)



ОБЕСПЕЧЕНИЯ ФИНАНСОВЫХ ПОТРЕБНОСТЕЙ ОРГАНИЗАЦИЙ КОММУНАЛЬНОГО КОМПЛЕКСА

До вступления в силу Федерального закона
от 30.12.2004 № 210-ФЗ
«Об основах регулирования тарифов
организаций коммунального комплекса»

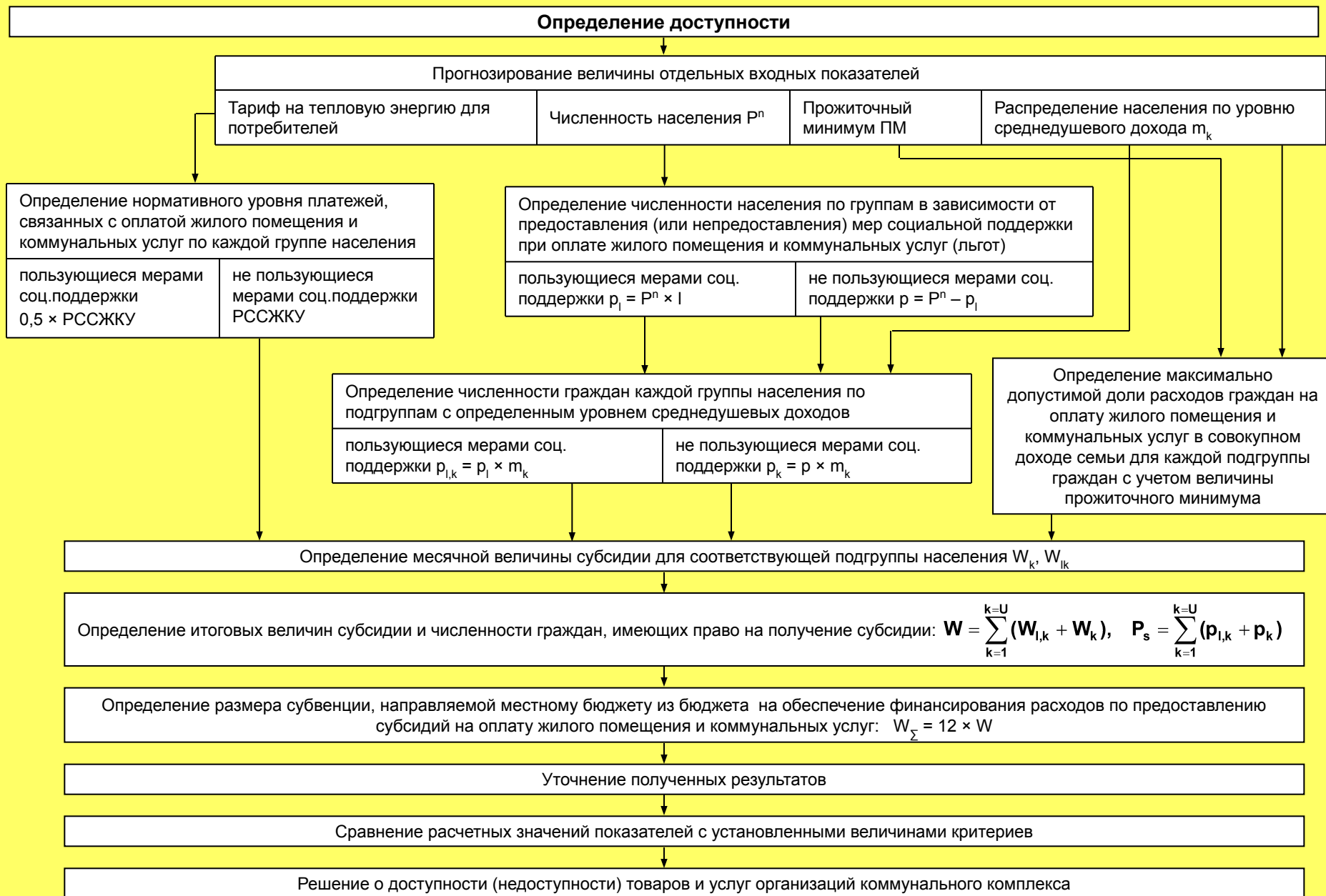
После вступления в силу Федерального
закона от 30.12.2004 № 210-ФЗ
«Об основах регулирования тарифов
организаций коммунального комплекса»



ОЦЕНКА ДОСТУПНОСТИ ТЕПЛОВОЙ ЭНЕРГИИ ДЛЯ ПОТРЕБИТЕЛЕЙ



ПОРЯДОК ОПРЕДЕЛЕНИЯ ДОСТУПНОСТИ ТЕПЛОВОЙ ЭНЕРГИИ ДЛЯ ПОТРЕБИТЕЛЕЙ



ПОКАЗАТЕЛИ, ПРЕДЛАГАЕМЫЕ ДЛЯ ИСПОЛЬЗОВАНИЯ ПРИ ОПРЕДЕЛЕНИИ ДОСТУПНОСТИ (УСТАНОВЛЕНИИ СИСТЕМЫ КРИТЕРИЕВ, ИСПОЛЬЗУЕМЫХ ДЛЯ ОПРЕДЕЛЕНИЯ ДОСТУПНОСТИ)

I группа «Расходные (долевые) показатели»

Максимально допустимая доля собственных расходов граждан на оплату жилого помещения в совокупном доходе семьи	Доля расходов на оплату жилого помещения и коммунальных услуг в общих расходах семьи (для 25% наименее обеспеченных семей)	Доля расходов на оплату конкретного вида коммунальных услуг в совокупном доходе семьи
---	--	---

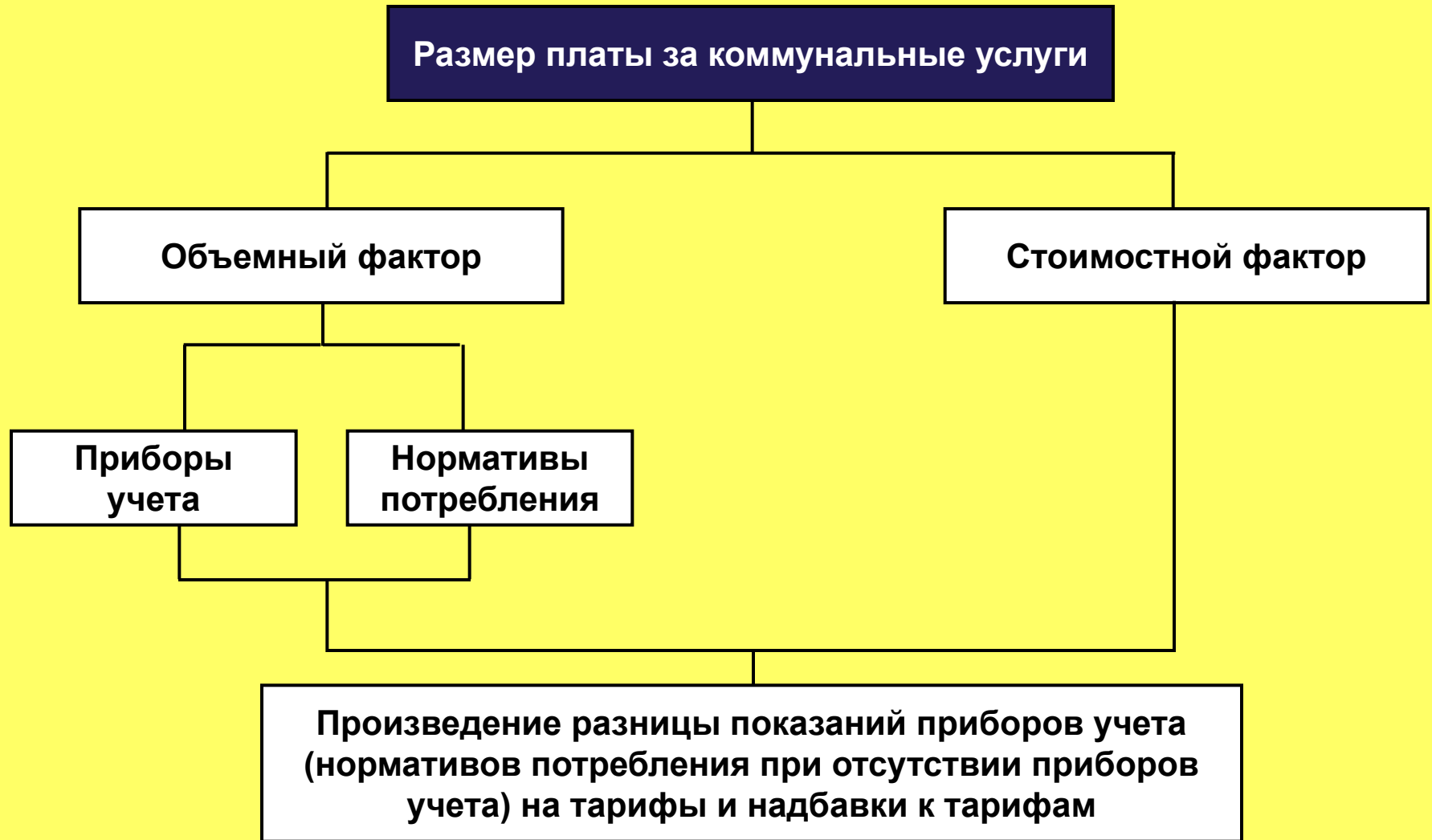
II группа «Показатели задолженности»

Удельный вес жителей, имеющих задолженность по оплате жилого помещения и коммунальных услуг	Уровень просроченной задолженности по оплате конкретного вида коммунальной услуги в среднегодовом исчислении	Уровень сбора жилищно-коммунальных платежей от населения
---	--	--

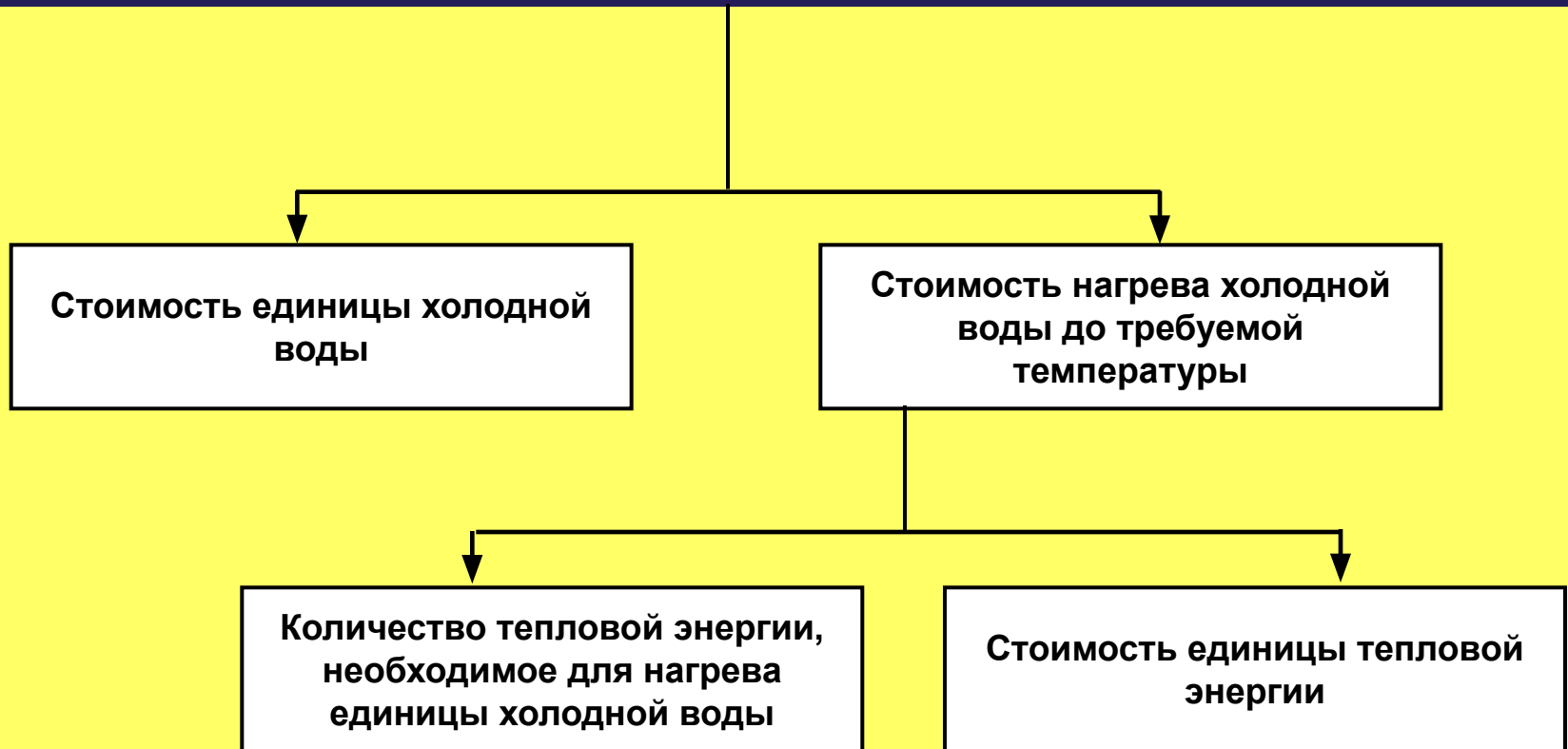
III группа «Показатели социальной помощи при оплате жилого помещения и коммунальных услуг»

Объем бюджетного финансирования для оказания социальной помощи населению при оплате ЖКУ в виде субсидий (Размер субвенций, направляемых местным бюджетам из бюджета субъекта Федерации на обеспечение финансирования расходов по предоставлению субсидий на оплату жилого помещения и коммунальных услуг)	Прогнозируемый рост расходов соответствующего бюджета на оказание социальной помощи населению при оплате жилых помещений и коммунальных услуг (субсидии, компенсации, льготы)	Число жителей, имеющих право на получение субсидий (доля жителей, имеющих право на получение субсидий)	Доля семей, имеющих право на получение субсидий на оплату жилого помещения и коммунальных услуг в общей численности семей	Объем расходов на исполнение органами местного самоуправления государственного полномочия по предоставлению субсидий
---	---	--	---	--

ПОРЯДОК ОПРЕДЕЛЕНИЯ ПЛАТЫ ЗА КОММУНАЛЬНЫЕ УСЛУГИ



ПОРЯДОК И УСЛОВИЯ ФОРМИРОВАНИЯ ТАРИФОВ НА УСЛУГИ ГОРЯЧЕГО ВОДОСНАБЖЕНИЯ



ФОРМИРОВАНИЕ СРЕДНИХ ТАРИФОВ НА КОММУНАЛЬНЫЕ УСЛУГИ

