

# Научно-исследовательский институт развития профессионального образования

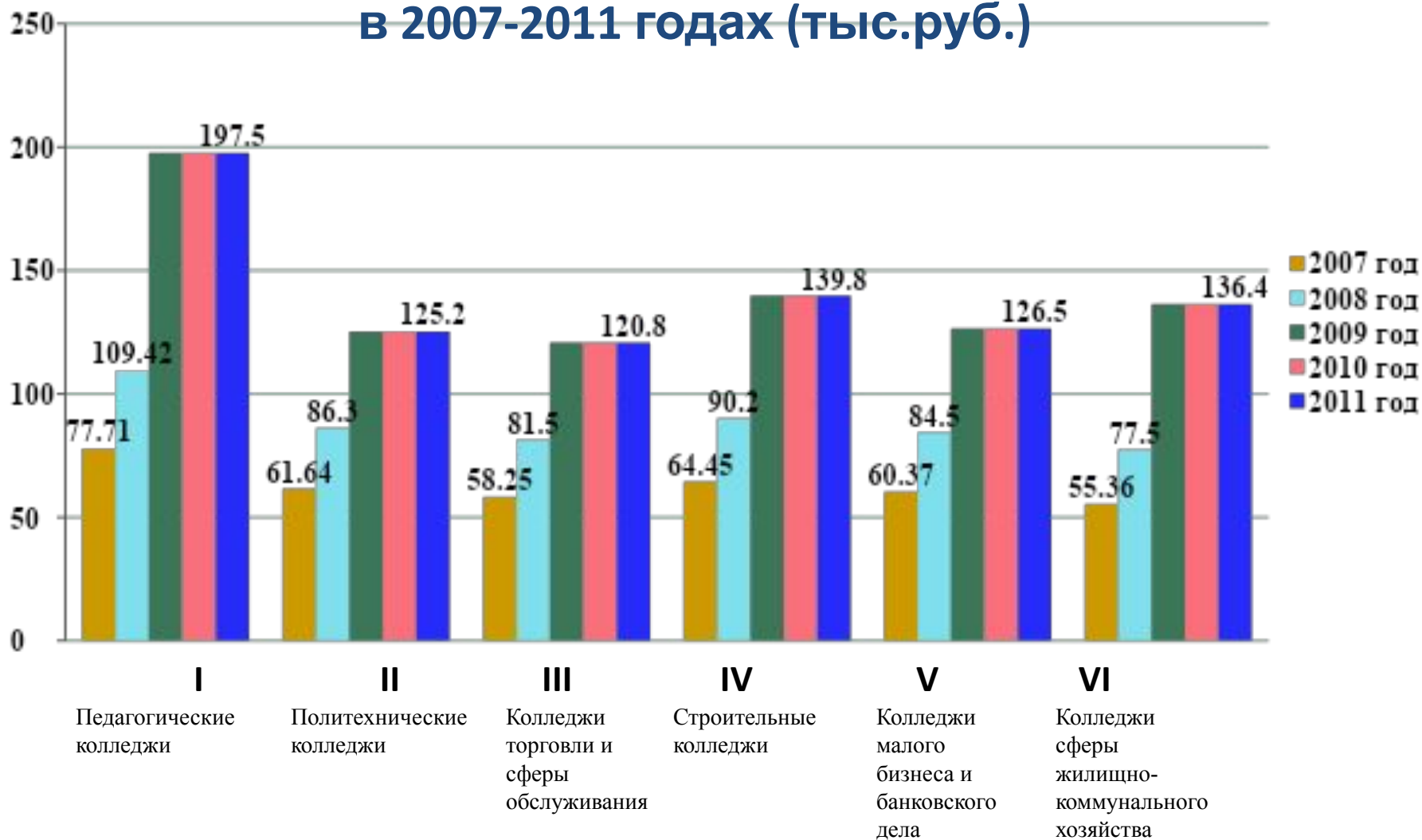
**Проблемы разработки рекомендаций  
по расчету нормативных затрат на  
оказание образовательных услуг  
учреждениями СПО г.Москвы**

# Финансовое обеспечение государственного задания

- финансовое обеспечение выполнения утвержденного государственного задания бюджетного или автономного учреждения субъекта РФ (муниципального образования) должно осуществляться за счет средств регионального (местного) бюджета, внебюджетных фондов и прочих внебюджетных источников в соответствии с установленными процедурами исполнения соответствующего бюджета.
- В случае утверждения нормативным правовым актом субъекта РФ для государственной услуги нормативов финансовых затрат на оказание услуги, и (или) подушевых нормативов финансирования, и (или) иных норм, нормативов, методов определения объемов бюджетного финансирования, они подлежат использованию при планировании объема бюджетных ассигнований бюджетному учреждению для исполнения государственного задания на оказание государственных услуг.

# Динамика нормативов финансирования содержания одного обучающегося в учреждениях СПО города Москвы

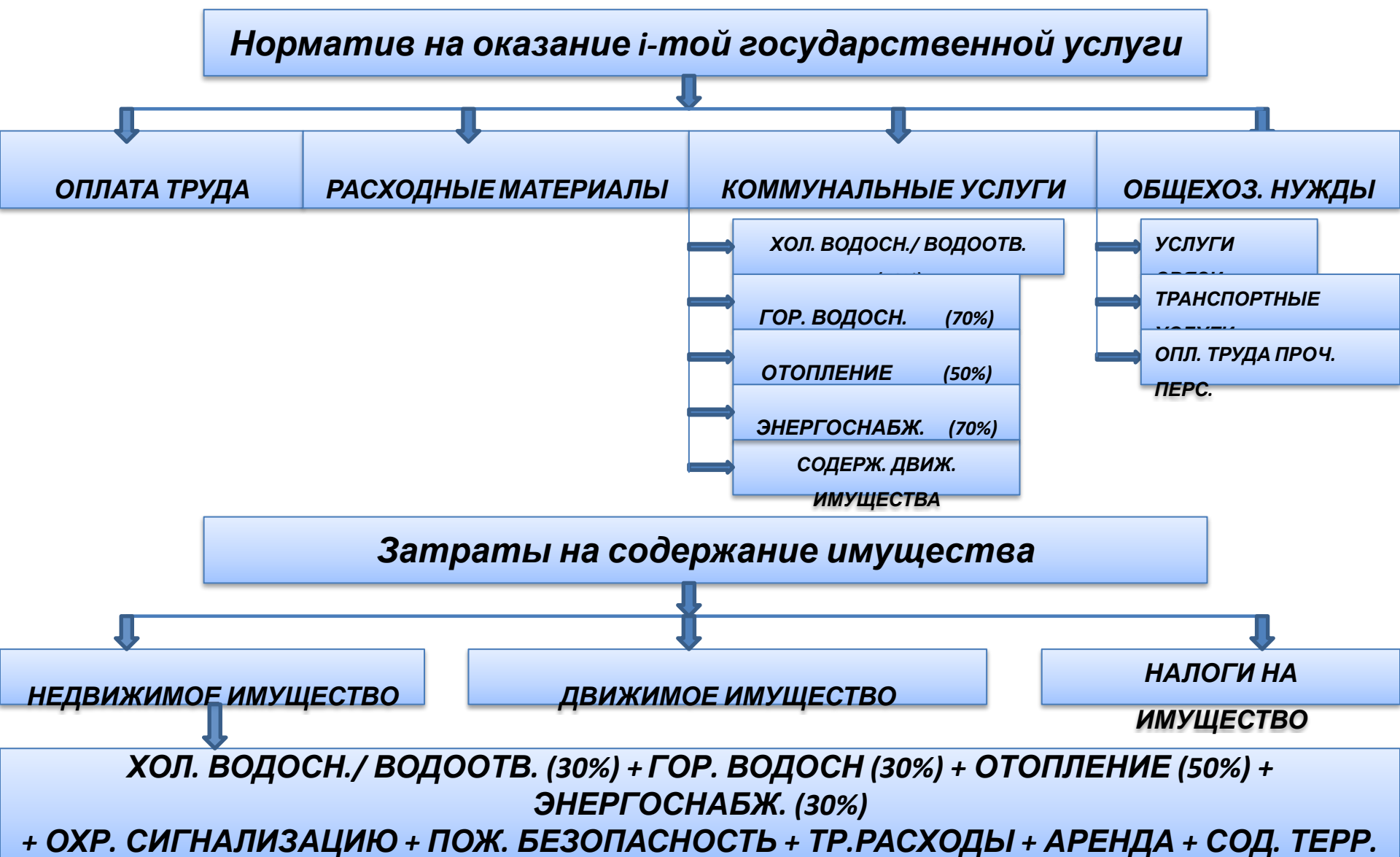
в 2007-2011 годах (тыс.руб.)



# Экономические показатели формы “Государственное задание” :

- наименование категории потребителей государственной услуги;
- численность фактических и потенциальных потребителей услуги;
- основание для оказания услуги (выполнения работы) на бесплатной, частично платной, платной основе для каждой из категорий потребителей;
- единица измерения, планируемый объем услуги в натуральном выражении;
- предельные цены (тарифы) на оплату государственных услуг;
- характеристика качества государственной услуги (работ);
- порядок контроля за исполнением ГЗ, в т.ч. условия и порядок его досрочного прекращения;
- стоимость задания по предоставлению государственной услуги;
- норматив расходов в расчете на одного фактического потребителя;
- нормативно-правовые акты, устанавливающие требования к материально-техническому обеспечению оказываемой услуги и состоянию имущества.

# ОБЪЕМ ФИНАНСОВОГО ОБЕСПЕЧЕНИЯ ГОСУДАРСТВЕННОГО ЗАДАНИЯ (согласно Методическим рекомендациям, утвержденным приказом Минфина России от 22.10.2009 № 105н)



# ОБЪЕМ ФИНАНСОВОГО ОБЕСПЕЧЕНИЯ ГОСУДАРСТВЕННОГО ЗАДАНИЯ (согласно Методическим рекомендациям, утвержденным приказом Минфина и Минэкономразвития от 29.10.2010 № 137/527)

**Норматив на оказание *i*-той государственной услуги**

**РАСХОДЫ,  
НЕПОСРЕДСТВЕННО СВЯЗ.  
С ОКАЗАНИЕМ ГОСУСЛУГИ**

**ОПЛАТА ТРУДА**  
**МАТЕРИАЛЬНЫЕ  
ЗАПАСЫ**  
**ПРОЧИЕ**

**ОБЩЕХОЗЯЙСТВЕННЫЕ НУЖДЫ**

**КОММУНАЛЬНЫЕ  
УСЛУГИ**

**ХОЛ.  
ВОДОСН./ВОДООТВ**  
**ГОР. ВОДОСНАБЖ**  
**ОТОПЛЕНИЕ (50%)**  
**ЭНЕРГОСНАБЖ.  
(90%)**

**НЕДВИЖИМОЕ  
ИМУЩЕСТВО**

**ОХРАН.  
СИГНАЛИЗАЦИЯ**  
**АРЕНДА**  
**СОДЕРЖАНИЕ ТЕРР.**  
**ПРОЧИЕ**

**ДВИЖИМОЕ  
ИМУЩЕСТВО**

**ТЕХ.  
ОБСЛУЖИВАНИЕ**  
**МАТ. ЗАПАСЫ**  
**ОБЯЗ. СТРАХОВАНИЕ**  
**ПРОЧ. ЗАТРАТЫ**

**УСЛУГИ СВЯЗИ + ТРАНСПОРТНЫЕ УСЛУГИ  
+ ОПЛАТА ТРУДА ПРОЧ. ПЕРС. + ПРОЧИЕ**

**ЗАТРАТЫ НА СОДЕРЖАНИЕ ИМУЩЕСТВА**

**ЭНЕРГОСНАБЖЕНИЕ  
(10%)**

**ОТОПЛЕНИЕ (50%)**

**НАЛОГИ НА ИМУЩЕСТВО**

# ОБЪЕМ ФИНАНСОВОГО ОБЕСПЕЧЕНИЯ ГОСУДАРСТВЕННОГО ЗАДАНИЯ

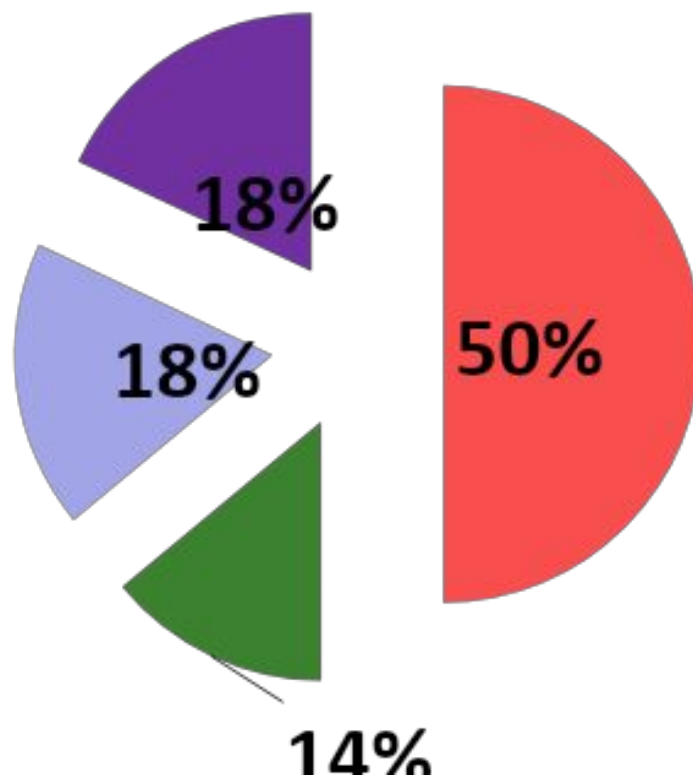
(согласно Методическим рекомендациям, утвержденным приказом

Минобрнауки России № 581 от 03.06.2010)

**Норматив затрат на оказание  $i$ -той государственной услуги**



# Структура финансирования



- Нормативов финансирование
- Финансирование затрат, не входящих в состав
- Программное целевое финансирование
- Внебюджетное финансирование



**РАСЧЕТНАЯ МОДЕЛЬ ОПРЕДЕЛЕНИЯ СЕБЕСТОИМОСТИ  
ОБРАЗОВАТЕЛЬНОЙ УСЛУГИ  
(ПРИКАЗ МИНОБРНАУКИ РОССИИ № 581 ОТ 03.06.2010 )**



# Содержание структуры затрат

ЗАТРАТЫ	СОДЕРЖАНИЕ ЗАТРАТ	КОДЫ КОСГУ
Зарплата с начислениями	<ul style="list-style-type: none"> <li>• Зарплата педагогам и мастерам ПО с учетом тарифов и надбавок</li> <li>• Начисления</li> </ul>	КОСГУ 211+ КОСГУ 213 (тарификация)
Материальные запасы	<ul style="list-style-type: none"> <li>• Расходные материалы, используемые в образовательном процессе</li> </ul>	КОСГУ 340
Общехозяйственные нужды и прочие расходы	<ul style="list-style-type: none"> <li>• Услуги связи</li> </ul>	КОСГУ 221
	<ul style="list-style-type: none"> <li>• Транспортные услуги</li> </ul>	КОСГУ 222
	<ul style="list-style-type: none"> <li>• Зарплата с начислениями для вспомогательного технического и АУП</li> </ul>	КОСГУ 211 (штатное расписание)
	<ul style="list-style-type: none"> <li>• Методическая литература и прочие выплаты</li> </ul>	КОСГУ 212
	<ul style="list-style-type: none"> <li>• Услуги в области информационных технологий</li> <li>• Затраты на приобретение бланочной продукции</li> <li>• Воспитательная, культурно-массовая, физкультурно-оздоровительная, патриотическая работа</li> </ul>	КОСГУ 226
Стипендия	<ul style="list-style-type: none"> <li>• Выплата стипендий</li> </ul>	КОСГУ 290
Содержание имущества	<ul style="list-style-type: none"> <li>• Содержание имущества</li> </ul>	КОСГУ 225
	<ul style="list-style-type: none"> <li>• Коммунальные услуги</li> </ul>	КОСГУ 223
Амортизационные отчисления	<ul style="list-style-type: none"> <li>• Здания и сооружения</li> <li>• Общее оборудование</li> <li>• Оборудование, использующееся в образовательном процессе</li> </ul>	
Социальные нужды	<ul style="list-style-type: none"> <li>• Компенсационные выплаты за питание в дни практики</li> <li>• Социальные выплаты сиротам</li> </ul>	КОСГУ 262
	<ul style="list-style-type: none"> <li>• Организация питания</li> </ul>	КОСГУ 226

# **ПРИБЛИЖЕНИЕ НОРМАТИВА ФИНАНСИРОВАНИЯ К СЕБЕСТОИМОСТИ ОБРАЗОВАТЕЛЬНОЙ УСЛУГИ**

## **СЕБЕСТОИМОСТЬ ОБРАЗОВАТЕЛЬНОЙ УСЛУГИ**

**СКЛАДЫВАЕТСЯ  
ИЗ:**

**НОРМАТИВА  
ФИНАНСИРОВАНИЯ**

**И ЗАТРАТ  
НА:**

- ТЕКУЩИЕ И КАПИТАЛЬНЫЕ РЕМОНТЫ;**
- ПРИОБРЕТЕНИЕ ОБОРУДОВАНИЯ (ЗАМЕНА ВЫБЫВШЕГО И РАЗВИТИЕ);**
- ОПЛАТУ КОММУНАЛЬНЫХ УСЛУГ;**
- ОБЩЕСТВЕННО ЗНАЧИМЫЕ И ОЗДОРОВИТЕЛЬНЫЕ МЕРОПРИЯТИЯ;**
- ВНЕДРЕНИЕ НОВЫХ СТАНДАРТОВ И ПРОГРАММ;**
- ВОСПИТАТЕЛЬНУЮ ДЕЯТЕЛЬНОСТЬ;**
- СОЦИАЛЬНЫЙ БЛОК**

# Экспертная оценка НИИРПО фактических затрат на реализацию образовательных программ СПО по трем кластерным группам

УРОВЕНЬ ЗАТРАТНОСТИ ПРОГРАММ СПО		ДИАПАЗОН ЗАТРАТ (тыс. руб.)
I группа	Низкий	115 – 150
II группа	Средний	151– 175
III группа	Высокий	176 – и выше

# Вариант взаимосвязи объема финансирования и качества образовательной услуги

$P_{гз} = (N \times K_y) + (N \times K_y \times K_{\text{кач.}})$ , где:

- **$P_{гз}$**  – объем финансового обеспечения государственного задания
- **$K$**  - количество единиц бюджетной услуги, предоставленной в отчетном периоде,
- **$K_{\text{кач.}}$**  - коэффициент качества предоставления образовательной услуги

# Коэффициент качества

- **К кач.** - коэффициент качества предоставления образовательной услуги определяется как интегральный показатель качества соответствующей бюджетной услуге;
- Перечень индикаторов качества и значения их оценок устанавливаются учредителем для каждого автономного учреждения в зависимости от профиля его деятельности

# Выводы

- Необходима разработка методики расчета нормативов финансирования для учреждений СПО г. Москвы. В этой методике необходимо учитывающая особенности города-субъекта федерации;
- Разрыв между размером нормативного финансирования (субсидирования государственного задания) и себестоимостью образовательной услуги представляет собой зону неопределенности, не регламентируемую нормативно- правовыми документами;
- В методике расчета затрат на финансирование образовательных услуг следует увязывать объемы финансирования с качеством образовательных услуг.