

ИНГОССТРАХ
Ingosstrakh

СТРАХОВАНИЕ
ИМУЩЕСТВА
И
ГРАЖДАНСКОЙ
ОТВЕТСТВЕННОСТИ
ФИЗИЧЕСКИХ
ЛИЦ

Мы будем рады ответить на все Ваши вопросы по телефону +7 (495) 956-55-55.

СОДЕРЖАНИЕ

1. Почему Вам выгодно страховать имущество в ОСАО «Ингосстрах»?
2. Что Вы можете застраховать?
3. От чего Вы можете застраховаться?
4. Страхование гражданской ответственности
5. Страхование от несчастных случаев
6. Выбор страхового продукта
7. Страховой продукт «Платинум»
8. Страховой продукт «FreeДом»
9. Страховой продукт «Платинум Экспресс»
10. Документы, необходимые для заключения договора страхования

*Почему Вам выгодно
страховать имущество в
ОСАО «Ингосстрах»?*

ПОЧЕМУ ВАМ ВЫГОДНО СТРАХОВАТЬ ВАШЕ ИМУЩЕСТВО В ОСАО «ИНГОССТРАХ»?



Вы защищаете свой образ жизни: надежная страховая компания – лучший спутник на время кризиса. В условиях, когда будущее туманно, и приходится жестко контролировать расходы, непредвиденные убытки в виде поврежденного или похищенного имущества могут существенно сказаться на Вашем материальном положении. Зачем рисковать? Со страховым полисом Ингосстраха Вы на целый год избавите себя от беспокойства и сохраните свой бюджет.



Вы уверены в будущем: с полисом «Ингосстраха» Вы всегда можете спокойно ехать в отпуск или в командировку - даже, если в Ваше отсутствие что-то случится, «Ингосстрах» оплатит Ваши расходы. В этом заключается уникальное преимущество нашей компании - мы всегда компенсируем убытки полностью, без искусственных ограничений.



Вы платите только за то, что Вам реально нужно: большой выбор вариантов страхования с осмотром и без осмотра, со страхованием всех элементов или каждого в отдельности позволяет Вам подобрать такой страховой полис, который бы максимально подходил Вашим потребностям и стилю жизни.



Вы экономите больше, чем в других компаниях: обратите внимание, в нашей компании снижены тарифы не только на страхование каско, но и на страхование имущества. Теперь стоимость полиса в «Ингосстрахе» стала значительно меньше. И Вы действительно получаете высокое качество по доступной цене.

Вы получаете уникальную скидку! При наличии действующего договора страхования с ОСАО «Ингосстрах» по автострахованию, страхованию от несчастных случаев, добровольного медицинского страхования, по Вы получаете уникальную 15%-20% скидку. Кроме того, существует ещё ряд других скидок, которые помогут Вам минимизировать стоимость полиса.

ПОЧЕМУ ВАМ ВЫГОДНО СТРАХОВАТЬ ВАШЕ ИМУЩЕСТВО В ОСАО «ИНГОССТРАХ»?



Размер ущерба рассчитывается исходя из реальных расходов: например, при повреждении отделки (протечки, повреждения продуктами горения и т. п.) какой-то части помещения ОСАО «Ингосстрах» возместит расходы на ремонт не только конкретного места повреждения (пятна, трещины и т. п.), но и той части сопряженных поверхностей, без ремонта которых невозможно приведение помещения в предаварийное состояние.



Отсутствуют ограничения выплаты по отдельным элементам: обычно страховые компании гласно или негласно устанавливают лимит выплаты страхового возмещения по отдельным элементам отделки помещения, инженерному оборудованию или несущим конструкциям (например, 25% на покрытие пола, 25% - на покрытие потолка, 35% - на покрытие стен, 15% - на оборудование). Мы компенсируем Ваши расходы полностью, без искусственных ограничений, в пределах страховой суммы.



Гарантируется полное возмещение по реальной стоимости имущества: например, Вы решили застраховать дом, стоимостью 3 600 000 рублей, на сумму 1 200 000 рублей. При обычном страховании при повреждении двери стоимостью 9 000 рублей вы получите 1/3 от стоимости ущерба (1 200 000 / 3 600 000), т.е. 3 000 рублей. Во сколько раз страховая сумма меньше стоимости дома, во столько раз сумма возмещения будет меньше стоимости объекта. ОСАО «Ингосстрах» компенсирует Ваши расходы полностью, без искусственных ограничений, в пределах страховой суммы.*



Дополнительные услуги. При комплексном страховании несущих конструкций, отделки и инженерного оборудования, движимого имущества по «Полному пакету рисков» у Вас есть возможность воспользоваться дополнительными услугами: уборкой помещений, экстренным ремонтом окон, дверей, в случае проникновения на территорию Вашей собственности третьих лиц, получить возмещение расходов на временное проживание, если жилье признается временно непригодным. Решение о невозможности предоставления соответствующей услуги в натуральной форме принимается Страховщиком.

* По продуктам «Платинум Экспресс», «FreeДом»

*Что Вы можете
застраховать?*

ЧТО ВЫ МОЖЕТЕ ЗАСТРАХОВАТЬ?

Строение

отдельно стоящие жилые и нежилые строения, включая коттеджи, дачные дома, бани, хозяйственные и иные постройки и сооружения.

Элементы ландшафтного дизайна

элементы озеленения и связанного с ним обустройства: газон, дорожки, патио, цветник, альпинарий, розарий, водоем, подпорные стенки и системы террас, системы полива и освещения, садовая архитектура, устройство дренажа и др.

Квартира

жилая часть и помещения многоквартирных домов

Таунхаус

городской жилой дом, состоящий из нескольких блоков, каждый из которых имеет отдельный вход, общие стены без проемов с соседними блоками и предназначен для проживания одной семьи

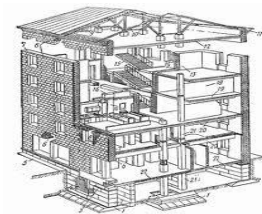
ЧТО ВЫ МОЖЕТЕ ЗАСТРАХОВАТЬ

В ВАШЕЙ КВАРТИРЕ ИЛИ В ВАШЕМ СТРОЕНИИ/ТАУНХАУСЕ?

Несущие конструкции

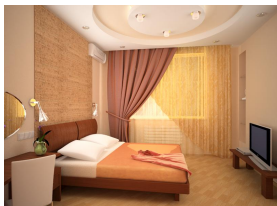


В квартире - это «коробка», т.е. несущие стены и межэтажные перекрытия



В строении - фундамент с цоколем, несущие стены, крыша, включая кровлю, внешняя отделка.

Внутреннюю отделку



Различные виды напольных, настенных, потолочных покрытий, встроенная мебель (встроенные шкафы, кухни со встроенной техникой и др.) антресоли, камины, печи, двери и окна, перегородки и перекрытия (межкомнатные, подвальные и чердачные)

Инженерное оборудование



Оборудование с наружной и внутренней системами электроснабжения (включая осветительные приборы различных видов, электроустановочные материалы и изделия, электроконструкции), водоснабжения (включая санитарно-технические приборы и подключенные к общему водопроводу аквариумы) и канализации, отопления и газоснабжения (включая агрегаты и приборы), вентиляции и кондиционирования воздуха, мусоропровод, предметы для обеспечения безопасности (домофоны, встроенные сейфы) встроенная аппаратура и осветительные приборы и т.п.

ЧТО ВЫ МОЖЕТЕ ЗАСТРАХОВАТЬ

В ВАШЕЙ КВАРТИРЕ ИЛИ В ВАШЕМ СТРОЕНИИ/ТАУНХАУСЕ?

Движимое имущество (с составлением и без составления перечня)



Мебель: комнатная (спальные гарнитуры, столы и т.п.), кухонная (столы, стулья и т.п.), дачная и другая мебель (кроме встроенной мебели). Встроенная мебель относится к внутренней отделке



Аппаратура: аудио-, видео-, электронная техника, электротехника, электронные музыкальные инструменты, электробытовые приборы и т.п.



Другое имущество: акустические музыкальные инструменты, аудио- и видеокассеты, грампластинки и компакт-диски, оптические приборы (бинокли, подзорные трубы и лупы), часы и иные измерительные приборы, ковровые изделия, посуда, книжная библиотека, одежда и обувь, сумки, предметы для отдыха и занятий спортом, снегоходы, болотоходы, аэросани, трициклы, квадроциклы, мотоблоки, помповое и газовое оружие, охотничьи ружья, столярный, слесарный и иной хозяйственный инвентарь, аквариумы (не подключенные к общему водопроводу) и т.п.



Ценное имущество: изделия из драгоценных металлов и драгоценных камней; рисунки, картины, скульптуры, коллекции, произведения искусства; антиквариат и другие предметы, имеющие особую культурную, историческую ценность. Ценное имущество принимается на страхование только в соответствии с перечнем.



*От чего Вы можете
застраховаться?*

ОТ ЧЕГО ВЫ МОЖЕТЕ ЗАСТРАХОВАТЬСЯ?



Взрыв - взрыв газопроводов, котлов и других емкостей/механизмов, предназначенных для хранения, транспортировки или переработки газа или взрывчатых веществ.



Пожар - возникновение огня, способного самостоятельно распространяться вне мест, специально предназначенных для его разведения и поддержания; воздействие на имущество, возникших в результате такого огня продуктов горения, либо высокой температуры.



Повреждение водой - воздействие воды или иной жидкости из водопроводных, канализационных, отопительных, охлаждающих систем или систем кондиционирования; проникновение воды из соседних помещений, не принадлежащих Страхователю.



Противоправные действия третьих лиц – хищение (кража, грабеж, разбой), вандализм; умышленное уничтожение/повреждение (поджог, взрыв); попытки совершения указанных деяний.

ОТ ЧЕГО ВЫ МОЖЕТЕ ЗАСТРАХОВАТЬСЯ?



Механическое повреждение - наезд ТС, навал судов, падение летательных аппаратов; проведение капитального ремонта или переустройства (перепланировки, переоборудования) соседних помещений, не принадлежащих Вам; падение столбов, деревьев, строительных кранов и пр.



Стихийное бедствие - природные явления, если эти события признаны опасными природными явлениями органами Федеральной гидрометеорологической службы или МЧС.



Террористический акт - событие, квалифицируемое органами МВД согласно ст. 205 УК РФ как террористический акт.

Страхование гражданской ответственности

СТРАХОВАНИЕ ГРАЖДАНСКОЙ ОТВЕТСТВЕННОСТИ

Сегодня, заключая договор страхования имущества, Вы можете застраховать также свою ответственность перед соседями – например, на случай залива их квартиры водой Вами или кем-то из Ваших домочадцев, забывшим вовремя закрыть кран в ванной. Даже в такой непростой ситуации Ваши хлопоты будут сведены к минимуму!

Не нужно тратить время на судебные разбирательства

Вам не нужно заботиться о том, как попасть на все бюрократические процедуры и разбирательства по выяснению необходимой суммы компенсации – все заботы берет на себя страховая компания



Не нужно тратить денежные средства на компенсацию

Вам не придётся расплачиваться с потерпевшими соседями за испорченные стены, потолки, вздувшийся паркет, испорченные вещи из собственных средств и жертвовать накоплениями.



Не пострадают Ваши отношения с соседями

Вам не придется ругаться с соседями и пускаться в судебные тяжбы, определяя необходимую сумму компенсации – что поможет сохранить теплые, дружеские отношения с Вашими соседями.



СТРАХОВАНИЕ ГРАЖДАНСКОЙ ОТВЕТСТВЕННОСТИ КОГО и КАК МОЖНО ЗАСТРАХОВАТЬ?

Чья ответственность может быть застрахована?

- Ваша и членов Вашей семьи;
- Ваших работников, оказывающих строительные или ремонтные услуги (*с которыми заключены соответствующие трудовые или гражданско-правовые договоры*).



На какие случаи распространяется страхование при эксплуатации квартиры, строения, таунхауса?

- **Смерть, утрата трудоспособности, увечье потерпевших третьих лиц**
Например, Ваш сосед получил ожоги в результате пожара, возникшего из-за того, что в Вашей квартире произошло короткое замыкание)
- **Уничтожение или повреждение имущества третьих лиц**
Например, в результате залива, возникшего по вине работников, делавших у Вас ремонт, были испорчены обои Ваших соседей снизу.



СТРАХОВАНИЕ ГРАЖДАНСКОЙ ОТВЕТСТВЕННОСТИ КОГО и КАК МОЖНО ЗАСТРАХОВАТЬ?

Кроме того:

Дополнительно Вы можете застраховать Вашу гражданскую ответственности, связанную с:

Перепланировкой, переоборудованием,
реконструкцией помещений, независимо от наличия
разрешения на проведение работ

Сдачей помещения в аренду
независимо от наличия договора аренды

Коммерческим использованием помещения
(офис, склад, магазин и т.п.)



Страхование от несчастных случаев

(в рамках комбинированных продуктов по страхованию имущества физических лиц)

СТРАХОВАНИЕ ОТ НЕСЧАСТНЫХ СЛУЧАЕВ

Страхование от несчастных случаев позволяет получить материальное возмещение за потерю части дохода вследствие наступления несчастного случая.

Особенно важно быть застрахованными

- Детям
- Пенсионерам
- Лицам, приносящим в семью большую часть дохода
- Сотрудникам производственных предприятий
- Жителям неблагополучных районов
- Путешественникам
- Автолюбителям
- Спортивным болельщикам



СТРАХОВАНИЕ ОТ НЕСЧАСТНЫХ СЛУЧАЕВ

Кого Вы можете застраховать от несчастных случаев?

Застрахованным может быть любое физическое лицо в возрасте от 2 до 75 лет (Вы, Ваши родные, друзья и коллеги, наемные рабочие и т.п., не более 4-х человек по одному договору страхования).

От каких последствий несчастных случаев Вы можете застраховаться?

- Смерть в результате несчастного случая;
- Инвалидность в результате несчастного случая;
- Временная нетрудоспособность в результате несчастного случая.

Каков размер страховой выплаты?

При наступлении наиболее распространенных несчастных случаев величина страхового возмещения составит*:

- при повреждении носа: 60 000 рублей
- при повреждении ребра: 36 000 рублей
- за выбитый зуб: 60 000 рублей
- при вывихе кисти: 180 000 рублей
- при повреждении мениска: 60 000 рублей

При стоимости полиса всего 3 864 рублей в год!



*При страховой сумме 1200 000 рублей на одно застрахованное лицо

СТРАХОВАНИЕ ОТ НЕСЧАСТНЫХ СЛУЧАЕВ

Территория страхования от несчастных случаев

Страховая защита действует 24 часа в сутки на всей территории Российской Федерации.

Стоимость страхования НЕ зависит:

- От возраста и пола
- От рода их профессиональной деятельности
- От годового дохода
- От водительского стажа

Для заключения договора страхования Вам НЕ потребуется:

- Проходить медицинское обследование
- Предоставлять выписки из медицинской карты
- Заполнять анкеты и заявления

Просто сообщите представителю ОСАО «Ингосстрах» о Вашем желании застраховать себя и своих близких от несчастных случаев при оформлении договора страхования имущества

Выбор страхового продукта

ВЫБОР СТРАХОВОГО ПРОДУКТА

«Платинум» если Вам важны...

- Осмотр, оценка и точное описание всех особенностей имущества
- Возможность выбора срока страхования и комбинации рисков
- Страхование на реальную стоимость
- Возможность страхования ценного имущества (ювелирных изделий, антиквариата и т.п.)
- Возможность страхования гражданской ответственности на время ремонта либо сдачи имущества в аренду, а также при коммерческом использовании имущества
- Страхование арендованного имущества
- Индивидуальный расчет страховой премии
- Возможность уплаты страховой премии в рассрочку

«FreeДом» если Вам необходимо страхование ...

- На реальную стоимость
- Без осмотра и заполнения описательной документации
- По «полному пакету рисков»

«Платинум Экспресс» если Вы предпочитаете страхование...

- По «полному пакету рисков»
- Без точной оценки стоимости имущества
- Без осмотра и заполнения описательной документации

ВЫБОР СТРАХОВОГО ПРОДУКТА

Опции продукта	«Платинум»	«FreeДом»	«Платинум Экспресс»
Осмотр	С осмотром	Без осмотра	Без осмотра
Срок страхования	от 3-х месяцев до 1 года	1 год	1 год
Страховая сумма	Устанавливается по соглашению сторон	Устанавливается в пределах определенных лимитов	Выбирается из фиксированных вариантов
Комбинация рисков	Выбирается Вами	«Полный пакет рисков»	«Полный пакет рисков»
Комбинация элементов имущества	Выбирается Вами	Выбирается из фиксированных вариантов	Выбирается из фиксированных вариантов
Количество объектов	Без ограничений	Без ограничений	Не более 4-х
Страхование арендованного имущества	Возможно	Возможно	Не предусмотрено
Учет износа имущества	Возможна выплата без учета износа	Износ учитывается	Износ учитывается
Страхование гражданской ответственности	Возможно страхование отдельно от имущества	Только совместно с имуществом	Только совместно с имуществом
Страхование от несчастных случаев	Только совместно с имуществом	Только совместно с имуществом	Только совместно с имуществом
Страхование ценного	Принимается на страхование	Не принимается на страхование	Не принимается на страхование
Страхование имущества, не относящегося к мебели или аппаратуре	Принимается на страхование	Не принимается на страхование	Не принимается на страхование

Страховой продукт «Платинум»

СТРАХОВОЙ ПРОДУКТ «ПЛАТИНУМ»

Страховой продукт «Платинум» - классический страховой продукт, позволяющий учесть все особенности Вашего имущества и произвести индивидуальный расчет страховой премии. С помощью «Платинум» Вы сможете застраховать практически всё Ваше имущество, гражданскую ответственность, а также застраховать себя и своих близких от несчастных случаев

Осмотр, оценка имущества

осуществляются экспертом ОСАО «Ингосстрах» в течении 2-х – 3-х дней после Вашего обращения в компанию, по будням, в любое удобное для Вас время.

При этом Вы можете быть уверены в полной конфиденциальности информации о характеристиках и стоимости Вашего имущества.

Страховая сумма

Размер страховой суммы Вы можете определить сами: это может быть действительная стоимость имущества, которую эксперты ОСАО «Ингосстрах» с удовольствием помогут Вам определить или иная сумма, не превышающая действительную стоимость имущества.

Однако, стоит помнить, что если страховая сумма устанавливается ниже действительной стоимости, то и ущерб возмещается частично – в той же пропорции. Например, если дом, стоимостью 100 000 рублей Вы застраховали на 50 000 рублей и произошел убыток на 1 000 рублей, то возмещение составит 500 рублей ($1000 \text{ р.} * 50\,000/100\,000 = 500 \text{ р.}$)

Страховая премия

рассчитывается индивидуально, в зависимости от особенностей Вашего имущества

СТРАХОВОЙ ПРОДУКТ «ПЛАТИНУМ»

Рассрочка оплаты страховой премии

предоставляется, если срок действия Договора страхования – 1 год и страховая премия по договору – не менее 30 000 руб. При этом, первый страховой взнос должен составлять 50% от суммы страховой премии.

Срок страхования

Вы можете установить на Ваше усмотрение: от 3 месяцев до 1 года

Комбинация рисков

Вы сами выбираете комбинацию рисков от которых будет застраховано Ваше имущество:

При страховании квартир / таунхаусов / ландшафтного дизайна:

- «Пожар» + «Взрыв»;
- «Пожар» + «Взрыв» + «Повреждение водой»;
- «Полный пакет рисков» («Пожар», «Взрыв», «Повреждение водой», «Противоправные действия третьих лиц», «Стихийные бедствия», «Механические повреждения», «Теракт»)

При страховании строений / ландшафтного дизайна:

- «Пожар» + «Взрыв»;
- «Полный пакет рисков» («Пожар», «Взрыв», «Повреждение водой», «Противоправные действия третьих лиц», «Стихийные бедствия», «Механические повреждения», «Теракт»)

СТРАХОВОЙ ПРОДУКТ «ПЛАТИНУМ»

Страхование без учета износа (система страхового возмещения)

Очень важно, учитывает ли страховая компания износ элементов при выплате страхового возмещения. Обычно форма возмещения устанавливается по умолчанию и Вы узнаете о ней только, когда страховой случай уже произошел. В ОСАО «Ингосстрах» Вы сами можете выбрать систему возмещения:

Старое за старое



При расчете стоимости ущерба после страхового случая учитывается цена **материалов с учетом износа** (т.е. материалов аналогичного возраста) которые понадобятся в ходе ремонта Вашего имущества. Установив систему возмещения «Старое за старое» Вы сэкономите 10% стоимости договора страхования.

Новое за старое



При расчете стоимости ущерба после страхового случая учитывается цена **новых материалов**, которые понадобятся в ходе ремонта Вашего имущества.

Установив систему возмещения «Новое за старое» Вы получите страховое возмещение, которое гарантированно окупит Ваши расходы на ремонт пострадавшего имущества.

СТРАХОВОЙ ПРОДУКТ «ПЛАТИНУМ»

Лимиты страхового возмещения

Теперь Вы можете сами выбрать не только систему, но и лимит возмещения (т.е. предел той суммы, которую Вам может выплатить страховая компания) – это позволит Вам также повысить качество урегулирования страхового случая или снизить стоимость полиса

По каждому случаю

+10%

Страховая сумма не уменьшается в течение срока страхования независимо от того, сколько у Вас было страховых случаев. При установлении этого лимита возмещения доплата составит 10% к стоимости договора страхования

По первому случаю

-10%

Действие договора прекращается после наступления 1-го страхового случая. Установив этот лимит возмещения, Вы сэкономите от 10% стоимости договора страхования

По договору

=

После осуществления выплаты страховая сумма уменьшается на размер выплаченного возмещения. Данный лимит возмещения устанавливается по умолчанию и является самым популярным, поскольку не ограничивает количество обращений по страховым случаям в течении года и не увеличивает стоимость договора

Страховой продукт «FreeДом»

СТРАХОВОЙ ПРОДУКТ «FREEDOM»

Если Вы хотите застраховать собственное имущество либо *подарить* договор страхования родным или друзьям; снимаете квартиру или Ваша квартира передана в аренду; Вы не готовы тратить время на заполнение заявлений и проведение осмотра; Вы хотите сами установить страховую сумму, а не выбирать из предложенных страховой компанией вариантов, воспользуйтесь программой страхования «FreeДом»

Осмотр имущества

не производится, заполнение заявления не требуется. При страховании строений необходимо предоставить 4 фотографии каждого строения, передаваемого на страхование (2 фото снаружи и 2 внутри строения)

Оценка имущества

может быть произведена по Вашему желанию представителем ОСАО «Ингосстрах» на основании названных Вами характеристик имущества, без заполнения какой-либо описательной документации

Страховую сумму

Вы устанавливаете сами в пределах лимитов определенных договором страхования для каждой комбинации имущества.

Даже если установленная Вами страховая сумма будет отличаться от действительной стоимости Вашего имущества, выплата страхового возмещения будет производиться без учета этой разницы

Страховая премия

рассчитывается индивидуально, исходя из основных особенностей условий договора. Тарифные ставки прописаны в полисе для каждого варианта страхования, поэтому при желании Вы сами сможете рассчитать стоимость Вашего полиса.

Страховая премия уплачивается единовременно в день заключения договора страхования

СТРАХОВОЙ ПРОДУКТ «FREEDOM»

Система возмещения: Старое за старое

При расчете стоимости ущерба после страхового случая учитывается цена материалов с **учетом износа** (т. е. материалов аналогичного возраста) которые понадобятся в ходе ремонта Вашего имущества

Лимит возмещения: По договору

После осуществления выплаты страховая сумма уменьшается на размер выплаченного возмещения. Данный лимит возмещения не ограничивает количество обращений по страховым случаям в течении года: Вы можете заявлять любое количество убытков, пока полностью не исчерпаете страховую сумму

Комбинация рисков

«Полный пакет рисков» («Пожар», «Взрыв», «Повреждение водой», «Противоправные действия третьих лиц», «Стихийные бедствия», «Механические повреждения», «Теракт»)

Срок страхования 1 год

Движимое имущество

может быть застраховано как по перечню, так и без него. По продукту «FreeДом» страхованию подлежит только имущество, относящееся к категориям мебель и аппаратура. Страхование не распространяется на личные и/или дорогостоящие вещи, предметы для занятий спортом, садовый инвентарь и т.п. При страховании движимого имущества без составления перечня выплата страхового возмещения по одному предмету/комплекту движимого имущества будет составлять до 10% от страховой суммы по движимому имуществу. При страховании движимого имущества по перечню выплата производится в соответствии с суммой, указанной в перечне

СТРАХОВОЙ ПРОДУКТ «FREEDOM»

В дополнение к страхованию имущества Вы можете застраховать Вашу гражданскую ответственность, а также застраховать себя и своих близких (родных или друзей) от несчастных случаев, произошедших не только на застрахованном участке или в застрахованной квартире, но и по всей территории Российской Федерации.

Страховая сумма по страхованию гражданской ответственности

при эксплуатации застрахованного имущества устанавливается Вами в пределах от 300 000 рублей до 1 000 000 рублей

Страховая сумма по страхованию от несчастных случаев

выбирается Вами из представленных вариантов и распределяется по всем застрахованным лицам в равных долях:

№ варианта	Страховая сумма, рублей	Страховая премия, рублей
1	300 000	966
2	600 000	1 932
3	900 000	2 898
4	1 200 000	3 864

СТРАХОВОЙ ПРОДУКТ «FREEDOM»

«FreeДом» состоит из двух страховых продуктов: «FreeДом» (квартира) и «FreeДом» (строение):

«FreeДом» (квартира)

обеспечит защиту

- Вашей квартиры (несущих конструкций, отделки и инженерного оборудования, движимого имущества)
- При наступлении гражданской ответственности, связанной с эксплуатации и/или сдачей в аренду застрахованного имущества
- Вас и Ваших близких от несчастных случаев

«FreeДом» (строение)

обеспечит защиту

- Любых строений и построек на Вашем садовом участке (несущих конструкций, отделки и инженерного оборудования, а также движимого имущества, находящегося в них)
- При наступлении гражданской ответственности, связанной с эксплуатации застрахованного имущества
- Вас и Ваших близких от несчастных случаев

СТРАХОВОЙ ПРОДУКТ «FREEDOM» (квартира)

Варианты комбинаций элементов имущества и страховые суммы

№ варианта	Комбинация элементов Вашего имущества	Ваша страховая сумма, руб.	Распределение страховой суммы по элементам имущества
1	Несущие конструкции Отделка и инженерное оборудование Движимое имущество	от 1 000 000 до 12 000 000	Несущие конструкции – 75% Отделка и инженерное оборудование -17,5% Движимое имущество - 7,5%
2	Отделка и инженерное оборудование Движимое имущество	от 200 000 до 2 500 000	Отделка и инженерное оборудование – 70% Движимое имущество – 30%
3	Отделка и инженерное оборудование	от 200 000 до 1 500 000	Отделка и инженерное оборудование – 100%
4	Отделка и инженерное оборудование квартиры, переданной в аренду	от 200 000 до 1 500 000	Отделка и инженерное оборудование – 100%

Пример. Вы застраховали Вашу квартиру на 1 000 000 рублей по варианту №1. Это значит, что страховая сумма будет распределена следующим образом: несущие конструкции – 750 000 рублей, отделка и инженерное оборудование -175 000 рублей, движимое имущество – 75 000 рублей.

СТРАХОВОЙ ПРОДУКТ «FREEDOM» (квартира)

Стоимость страхования имущества, в % от страховой суммы

Вариант страхования	При отсутствии действующего договора страхования с ОСАО «Ингосстрах»	При наличии действующего договора страхования с ОСАО «Ингосстрах» (кроме КАСКО)	При наличии действующего договора страхования ТС от угона и/или ущерба с ОСАО «Ингосстрах»
Страхование несущих конструкций, отделки и инженерного оборудования, движимого имущества			
Вар. № 1	0,3	0,26	0,24
Страхование отделки и инженерного оборудования, движимого имущества			
Вар. № 2	0,6	0,51	0,48
Страхование отделки и инженерного оборудования			
Вар. № 3	0,6	0,51	0,48
Страхование отделки и инженерного оборудования квартиры, переданной в аренду			
Вар. № 4	0,66	0,56	0,53

Пример

Вы решили застраховать отделку и инженерное оборудование, движимое имущество по продукту «FreeДом» (квартира) на страховую сумму 2 000 000 рублей. Страховая премия составит 12 000 рублей. А если на момент заключения договора страхования «FreeДом» (квартира) у Вас действует договор страхования КАСКО с ОСАО «Ингосстрах», стоимость полиса составит 9 600 руб.

СТРАХОВОЙ ПРОДУКТ «FREEDOM» (строение)

Варианты комбинаций элементов имущества и страховые суммы

№ варианта	Комбинация элементов Вашего имущества	Ваша страховая сумма, руб.	Распределение страховой суммы по элементам имущества
1	Несущие конструкции Отделка и инженерное оборудование Движимое имущество	от 200 000 до 8 000 000	Несущие конструкции – 65% Отделка и инженерное оборудование -25% Движимое имущество - 10%
2	Несущие конструкции, отделка и инженерное оборудование	от 200 000 до 7 000 000	Несущие конструкции – 70% Отделка и инженерное оборудование - 30%
3	Отделка и инженерное оборудование Движимое имущество	от 200 000 до 1 500 000	Отделка и инженерное оборудование -70% Движимое имущество - 30%

Пример. Вы застраховали Ваш дом, баню и гараж на 1 000 000 рублей по варианту №1. Это значит, что страховая сумма будет распределена следующим образом: несущие конструкции всех трех строений – 650 000 рублей, отделка и инженерное оборудование всех трех строений -250 000 рублей, движимое имущество во всех застрахованных строениях – 100 000 рублей.

СТРАХОВОЙ ПРОДУКТ «FREEDOM» (строение)

Стоимость страхования имущества, в % от страховой суммы

Вариант страхования	Страховая сумма, установленная Вами, рублей	При отсутствии действующего договора страхования с ОСАО «Ингосстрах»	При наличии действующего договора страхования в ОСАО «Ингосстрах» (кроме КАСКО)	При наличии действующего договора страхования ТС от угона и/или ущерба в ОСАО «Ингосстрах»
Страхование несущих конструкций, отделки и инженерного оборудования, движимого имущества				
Вар.№1	от 200 000 до 599 999	0,67	0,57	0,54
	от 600 000 до 1 499 999	0,57	0,47	0,45
	от 1 500 000 до 8 000 000	0,44	0,38	0,35
Страхование несущих конструкций, отделки и инженерного оборудования				
Вар.№2	от 200 000 до 599 999	0,67	0,57	0,54
	от 600 000 до 1 499 999	0,55	0,47	0,44
	от 1 500 000 до 7 000 000	0,43	0,36	0,34
Страхование отделки и инженерного оборудования, движимого имущества				
Вар.№3	от 200 000 до 1 500 000	0,62	0,52	0,49

Пример

Вы решили застраховать несущие конструкции, отделку и инженерное оборудование, движимое имущество на страховую сумму 1 500 000 рублей. На момент заключения договора страхования «FreeДом» (строение) у Вас действует договор страхования ДСАГО. В этом случае страховая премия составит 5700 рублей.

*Страховой продукт
«Платинум Экспресс»*

СТРАХОВОЙ ПРОДУКТ «ПЛАТИNUM ЭКСПРЕСС»

В отличие от продукта «Платинум», где Вам необходимо самому выбирать комбинацию рисков и прочие условия страхования, «Платинум Экспресс» уже собран для Вас. Мы сгруппировали наиболее популярные и востребованные условия - и реализовали их в одном продукте.

Осмотр имущества

не производится, заполнение заявления не требуется. При страховании строений необходимо предоставить 4 фотографии каждого строения передаваемого на страхование (2 фото снаружи и 2 внутри строения)

Оценка имущества

может быть произведена по Вашему желанию представителем ОСАО «Ингосстрах» на основании названных Вами характеристик имущества, без заполнения какой-либо описательной документации

Страховую сумму

Вы устанавливаете сами в пределах лимитов определенных договором страхования для каждой комбинации имущества.

Даже если установленная Вами страховая сумма будет отличаться от действительной стоимости Вашего имущества, выплата страхового возмещения будет производиться без учета этой разницы.

Страховая премия

рассчитывается индивидуально, исходя из основных особенностей условий договора. Тарифные ставки прописаны в полисе для каждого варианта страхования, поэтому при желании Вы сами сможете рассчитать стоимость Вашего полиса.

Страховая премия уплачивается единовременно в день заключения договора страхования

СТРАХОВОЙ ПРОДУКТ «ПЛАТИНУМ ЭКСПРЕСС»

Система возмещения: Старое за старое

При расчете стоимости ущерба после страхового случая учитывается цена материалов с **учетом износа** (т. е. материалов аналогичного возраста), которые понадобятся в ходе ремонта Вашего имущества

Лимит возмещения: По договору

После осуществления выплаты страховая сумма уменьшается на размер выплаченного возмещения. Данный лимит возмещения не ограничивает количество обращений по страховым случаям в течении года: Вы можете заявлять любое количество убытков, пока полностью не исчерпаете страховую сумму.

Комбинация рисков

«Полный пакет рисков» («Пожар», «Взрыв», «Повреждение водой», «Противоправные действия третьих лиц», «Стихийные бедствия», «Механические повреждения», «Теракт»)

Срок страхования 1 год.

Движимое имущество

может быть застраховано как по перечню, так и без него. По продукту «Платинум Экспресс» страхованию подлежит только имущество, относящееся к категориям мебель и аппаратура. Страхование не распространяется на личные и/или дорогостоящие вещи, предметы для занятий спортом, садовый инвентарь и т.п. При страховании движимого имущества без составления перечня выплата страхового возмещения по одному предмету/комплекту движимого имущества будет составлять до 10% от страховой суммы по движимому имуществу. При страховании движимого имущества по перечню выплата производится в соответствии с суммой, указанной в перечне.

СТРАХОВОЙ ПРОДУКТ «ПЛАТИNUM ЭКСПРЕСС»

В дополнение к страхованию имущества Вы можете застраховать Вашу гражданскую ответственность, а также застраховать себя и своих близких (родных или друзей) от несчастных случаев, произошедших не только на застрахованном участке или в застрахованной квартире, но и по всей территории Российской Федерации.

Страховая сумма по страхованию гражданской ответственности

при эксплуатации застрахованного имущества выбирается Вами из представленных вариантов

Варианты	Лимит ответственности, рублей	Страховая премия, рублей	
		При страховании строения	При страховании квартиры
ГО1	1000000	3500	4900
ГО2	500000	1750	2450
ГО3	300000	1050	1470

Страховая сумма по страхованию от несчастных случаев

выбирается Вами из представленных вариантов и распределяется по всем застрахованным лицам (не более 4-х человек) в равных долях:

№ варианта	Страховая сумма, рублей	Страховая премия, рублей
1	300 000	966
2	600 000	1 932
3	900 000	2 898
4	1 200 000	3 864

СТРАХОВОЙ ПРОДУКТ «ПЛАТИНУМ ЭКСПРЕСС»

«Платинум Экспресс» состоит из двух страховых продуктов: «Платинум Экспресс» (квартира) и «Платинум Экспресс» (строение):

«Платинум Экспресс» (квартира)

обеспечит защиту

- Вашей квартиры (несущих конструкций, отделки и инженерного оборудования, движимого имущества)
- При наступлении гражданской ответственности, связанной с эксплуатации застрахованного имущества
- Вас и Ваших близких от несчастных случаев

«Платинум Экспресс» (строение)

обеспечит защиту

- До 4-х строений на Вашем садовом участке (несущих конструкций, отделки и инженерного оборудования, а также движимого имущества, находящегося в них)
- При наступлении гражданской ответственности, связанной с эксплуатации застрахованного имущества
- Вас и Ваших близких от несчастных случаев

СТРАХОВОЙ ПРОДУКТ «ПЛАТИНУМ ЭКСПРЕСС» (квартира)

Варианты комбинаций элементов имущества и страховых сумм

№ варианта	Страховая сумма (на выбор), руб.	Комбинация элементов Вашего имущества	Распределение страховой суммы по элементам имущества
1	12000000	Несущие конструкции	Несущие конструкции – 75%
2	9000000	Отделка и инженерное оборудование	Отделка и инженерное оборудование -17,5%
3	6000000	Движимое имущество	Движимое имущество – 7,5%
4	2500000	Отделка и инженерное оборудование Движимое имущество	Отделка и инженерное оборудование - 70% Движимое имущество – 30%
5	2000000		
6	1500000		
7	1000000		
8	500000		
9	2500000	Отделка и инженерное оборудование	Отделка и инженерное оборудование -100%
10	2000000		
11	1500000		

Пример. Вы застраховали Вашу квартиру на 1 000 000 рублей по варианту №7. Это значит, что страховая сумма будет распределена следующим образом: отделка и инженерное оборудование - 700 000 рублей, движимое имущество – 300 000 рублей.

СТРАХОВОЙ ПРОДУКТ «ПЛАТИNUM ЭКСПРЕСС» (квартира)

Стоимость страхования имущества

Вариант страхования	Страховая премия, рублей			Страховая сумма, рублей
	При отсутствии действующего договора страхования в ОСАО «Ингосстрах»	При наличии действующего договора страхования в ОСАО «Ингосстрах» (кроме КАСКО)	При наличии действующего договора страхования ТС от угона и/или ущерба в ОСАО «Ингосстрах»	
Страхование несущих конструкций, отделки и инженерного оборудования, движимого имущества				
И1	36000	30600	28800	12000000
И2	27000	22950	21600	9000000
И3	18000	15300	14400	6000000
Страхование отделки и инженерного оборудования, движимого имущества				
И4	15000	12750	12000	2500000
И5	12000	10200	9600	2000000
И6	9000	7650	7200	1500000
И7	6000	5100	4800	1000000
И8	3000	2550	2400	500000
Страхование отделки и инженерного оборудования				
И9	6000	5100	4800	1000000
И10	4500	3825	3600	750000
И11	3000	2550	2400	500000

СТРАХОВОЙ ПРОДУКТ «ПЛАТИNUM ЭКСПРЕСС» (строение)

Варианты комбинаций элементов имущества и страховые суммы

№ варианта	Страховая сумма (на выбор), руб.	Комбинация элементов Вашего имущества	Распределение страховой суммы по элементам имущества
1	8000000	Несущие конструкции Отделка и инженерное оборудование Движимое имущество	Несущие конструкции – 65% Отделка и инженерное оборудование - 25% Движимое имущество – 10%
2	6000000		
3	3000000		
4	1500000		
5	900000	Отделка и инженерное оборудование Движимое имущество	Отделка и инженерное оборудование - 70% Движимое имущество – 30%
6	700000		
7	500000		

Пример. Вы застраховали Ваш дом, баню и гараж на 3 000 000 рублей по варианту №3. Это значит, что страховая сумма будет распределена следующим образом: несущие конструкции всех трех строений – 1 950 000 рублей, отделка и инженерное оборудование всех трех строений -750 000 рублей, движимое имущество во всех застрахованных строениях – 300 000 рублей.

СТРАХОВОЙ ПРОДУКТ «ПЛАТИNUM ЭКСПРЕСС» (строение)

Стоимость страхования имущества

Варианты	Страховая премия, рублей			Страховая сумма, рублей
	При отсутствии действующего договора страхования в ОСАО «Ингосстрах»	При наличии действующего договора страхования в ОСАО «Ингосстрах» (кроме КАСКО)	При наличии действующего договора страхования ТС от угона и/или ущерба в ОСАО «Ингосстрах»	
Страхование несущих конструкций, отделки и инженерного оборудования, движимого имущества				
И1	35400	30090	28320	8000000
И2	26550	22568	21240	6000000
И3	13275	11284	10620	3000000
И4	6638	5642	5310	1500000
Страхование отделки и инженерного оборудования, движимого имущества				
И5	5535	4705	4428	900000
И6	4305	3659	3444	700000
И7	3075	2614	2460	500000

*Документы, необходимые для
заключения договора
страхования*

ДОКУМЕНТЫ, НЕОБХОДИМЫЕ ДЛЯ ЗАКЛЮЧЕНИЯ ДОГОВОРА СТРАХОВАНИЯ

При страховании квартиры

В случаях если Вы прописаны по адресу территории страхования и подтверждаете наличие у лица, в пользу которого заключен договор (выгодоприобретателя), свидетельства о регистрации права собственности:

1. Копия Вашего паспорта с отметкой о постоянной регистрации в застрахованной квартире
2. Перечень движимого имущества (по желанию)

В случаях если Вы не прописаны по адресу территории страхования или у лица, в пользу которого заключен договор (выгодоприобретателя), имеется иной правоустанавливающий документ на квартиру

1. Копия Вашего паспорта (наличие отметки о постоянной регистрации в застрахованной(м) квартире/тунхаусе необязательно)
2. Перечень движимого имущества (по желанию)
3. [Правоустанавливающий документ на квартиру \(копия\)](#)

При страховании строения

1. Копия паспорта страхователя
2. Не менее 4-х фотографий каждого застрахованного строения (2 снаружи и 2 внутри строения) (только при страховании по продуктам «Платинум Экспресс» (строение) и «FreeДом» (строение))
3. Перечень движимого имущества (по желанию)
4. [Правоустанавливающий документ на землю \(копия\)](#)
5. [Правоустанавливающий документ на строение \(копия\)](#)

ДОКУМЕНТЫ, НЕОБХОДИМЫЕ ДЛЯ ЗАКЛЮЧЕНИЯ ДОГОВОРА СТРАХОВАНИЯ

Правоустанавливающие документы

При страховании квартиры/таунхауса:

- Свидетельство государственной регистрации права собственности

ИЛИ:

- Свидетельство о регистрации Договора инвестирования
 - Инвестиционный договор или договор участия в долевом строительстве, но обязательно с актом приема-передачи квартиры от застройщика
 - При уступке прав, обязательно договор, по которому переуступаются права и обязательно акт приема-передачи квартиры от застройщика
 - Договор приватизации
 - Договор купли-продажи
 - Договор дарения
 - Договор мены
 - Свидетельство о праве на наследство
 - Другие документы по согласованию с ОСАО «Ингосстрах»
- Принцип согласования других документов – наличие в данных документах информации о собственнике объекта.

ДОКУМЕНТЫ, НЕОБХОДИМЫЕ ДЛЯ ЗАКЛЮЧЕНИЯ ДОГОВОРА СТРАХОВАНИЯ

Правоустанавливающие документы

При страховании строения:

1. Правоустанавливающий документ на землю:

- Свидетельство государственной регистрации права собственности (на землю)

ИЛИ:

- Свидетельство о праве собственности на землю;
 - Постановление либо справка из местной администрации о выделении земли;
 - Договор купли-продажи;
 - Договор дарения;
 - Свидетельство о праве на наследство;
 - Другие документы по согласованию с ОСАО «Ингосстрах»
- Принцип согласования других документов – наличие в данных документах информации о собственнике объекта.

ДОКУМЕНТЫ, НЕОБХОДИМЫЕ ДЛЯ ЗАКЛЮЧЕНИЯ ДОГОВОРА СТРАХОВАНИЯ

Правоустанавливающие документы

При страховании строения:

2. Правоустанавливающий документ на строение:

- Свидетельство государственной регистрации права собственности (на строение)

ИЛИ

- Акт комиссии о завершении строительства и вводе строения в эксплуатацию, если застройщиком в акте указаны Вы;
 - Акт комиссии о завершении строительства и вводе строения в эксплуатацию, договор подряда (на строительство) и акт приемки работ между Вами и застройщиком, если застройщиком в акте указано иное лицо;
 - Декларация о строении, если для его строительства не требуется в соответствии с законодательством Российской Федерации выдача разрешения на строительство (обычно в ней указывается правообладатель);
 - Разрешение органа местного самоуправления на ввод строения в эксплуатацию, а если данный документ оформлен не на Ваше имя, то договор подряда (на строительство) и акт приемки работ между Вами и указанным застройщиком;
 - Если строение является объектом незавершенного строительства, то разрешение на строительство, а если данный документ оформлен не на Ваше имя, то договор подряда (на строительство) и акт приемки работ/их этапа между Вами и указанным застройщиком;
 - Членская карточка садоводческого товарищества, только та, в которую внесен объект страхования;
 - Кадастровый паспорт;
 - Справку, с подтверждением того, что документы на дом находятся в стадии оформления (сданы в БТИ/Регистрационную палату для оформления);
 - Другие документы по согласованию с ОСАО «Ингосстрах»
- Принцип согласования других документов – наличие в данных документах информации о собственнике объекта.

СПАСИБО!

Мы будем рады ответить на все Ваши вопросы по телефону +7 (495) 956-55-55.

ИНГОССТРАХ
Ingosstrakh