



# «Человек из телевизора»

**Политические фигуры,  
которые должны быть  
известны в лицо**

# Теоритическое обоснование

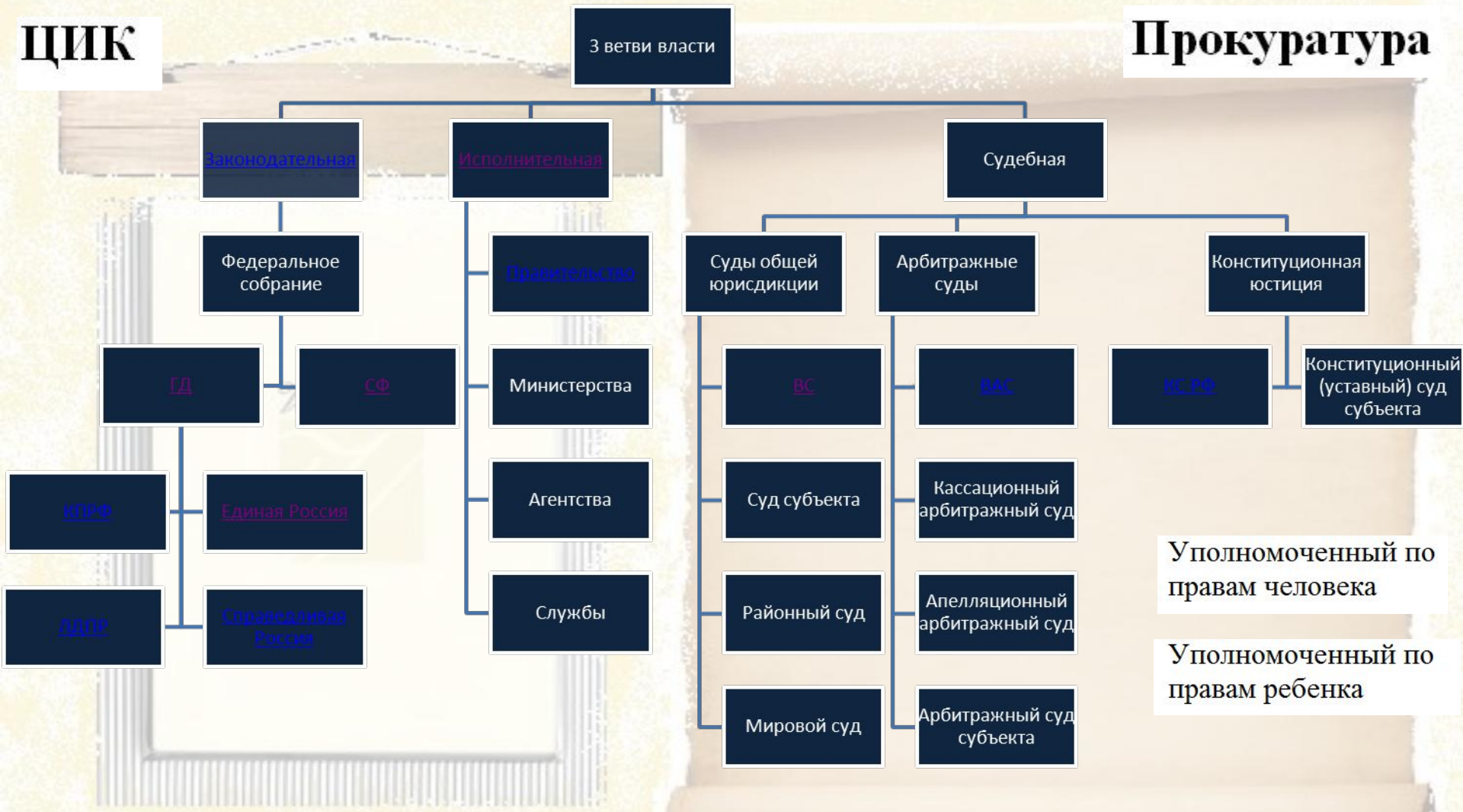
Политическая сфера общества включает в себя отношения по поводу управления обществом и его институтами =>

Политика - отношения власти и подчинения.

# Система разделения властей в РФ

ЦБ  
ЦИК

Президент  
Прокуратура



Уполномоченный по правам человека  
Уполномоченный по правам ребенка

# Законодательная власть

Законодательная ветвь власти представлена единственным органом - Федеральным Собранием. Это двухпалатный представительный законодательный орган.

2 палаты:

1. ГД. Нижняя выборная палата.

Представляет интересы избирателей всей страны.

2. СФ. Верхняя назначаемая палата.

Представляет интерес каждого субъекта федерации.

# ГД

Борис Грызлов



4 партии и их лидеры:

- [Единая Россия](#)
- [Справедливая Россия](#)
- [КПРФ](#)
- [ЛДПР](#)



# Едро



# СПР



# ΚΡΡΦ





# ЛДПР



# СФ

В Совет Федерации входят по два представителя от каждого субъекта Российской Федерации: по одному от представительного и исполнительного органов государственной власти.

Совет Федерации избирает из своего состава Председателя Совета Федерации и его заместителей.



# Председатель СФ

Сергей Миронов



# Представитель от СПб



# Исполнительная власть

Президент

Правительство

Министерства

Агентства

Службы



# Правительство

Правительство Российской Федерации состоит из

- Председателя Правительства Российской Федерации,
- заместителей Председателя Правительства Российской Федерации
- федеральных министров.
  - Минздравсоцразвития
  - Минкульт
  - Минобрнауки
  - Минсельхоз
  - Минтранспорт
  - Минфин
  - Минэкономразвития
  - Минэнерго и др.



# Председатель Правительства



# Первый заместитель председателя

Зубков Виктор  
Алексеевич

# Правительства





# Минздравсоцразвития



# Минкулт



# Минобрнауки



# Минсельхоз



# Минтранспорт



# Минфин



# Минэкономразвития



**BC**





# BAC



KC



# Президент



# Прокуратура



ЦИК



ЦБ



уППЧ



# УППР





# Домашнее задание

Представьте нам 5 самых значимых лиц в Санкт-Петербурге.

Используйте сайты

[www.gov.spb.ru/](http://www.gov.spb.ru/)

[www.assembly.spb.ru/](http://www.assembly.spb.ru/)

Помимо Яндекса 😊

