

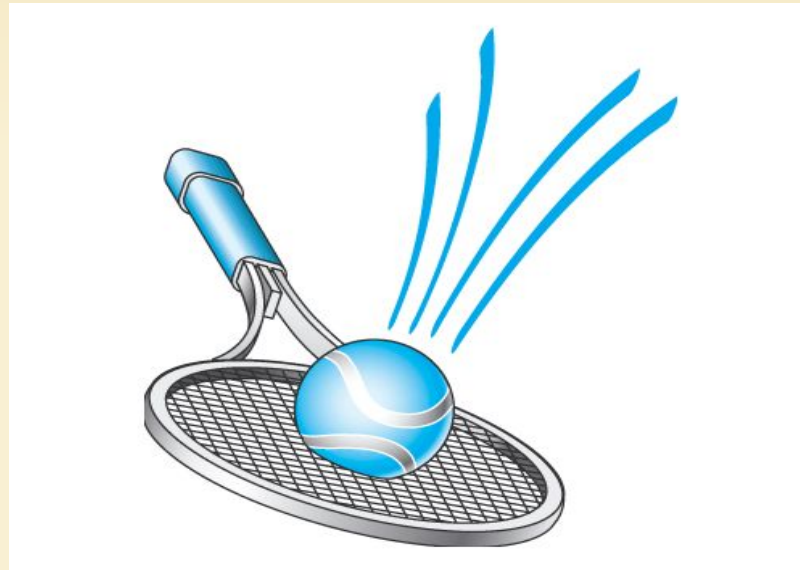
СИЛЫ.



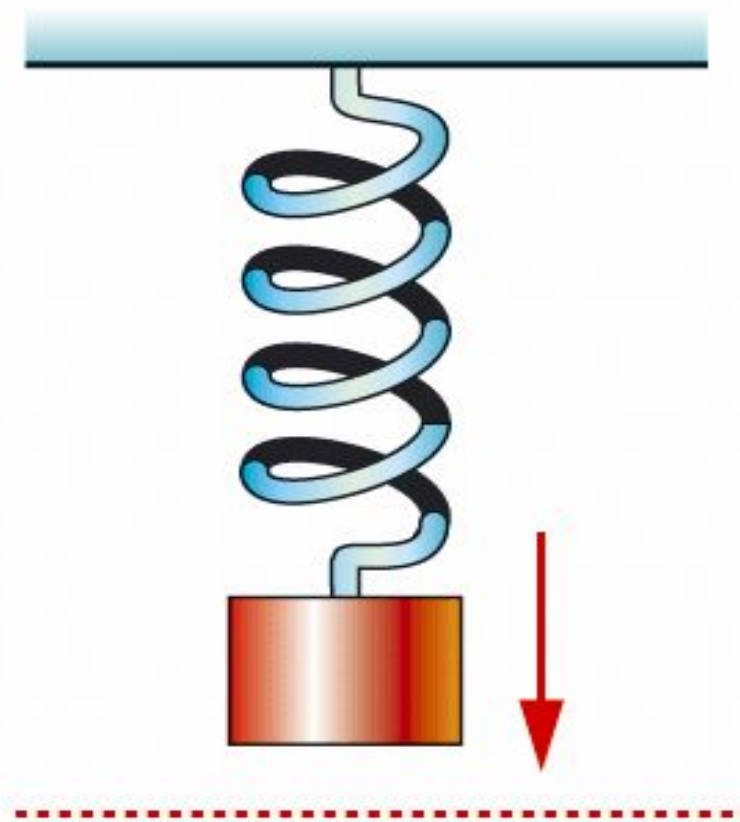
План урока

1. Проверка домашнего задания.
 - Взаимоконтроль
 - Рассказ у доски
2. Силы на чертеже
3. «Знаешь ли ты учебник ?»
4. Решение задач

2. Силы на чертеже.



2. Силы на чертеже.



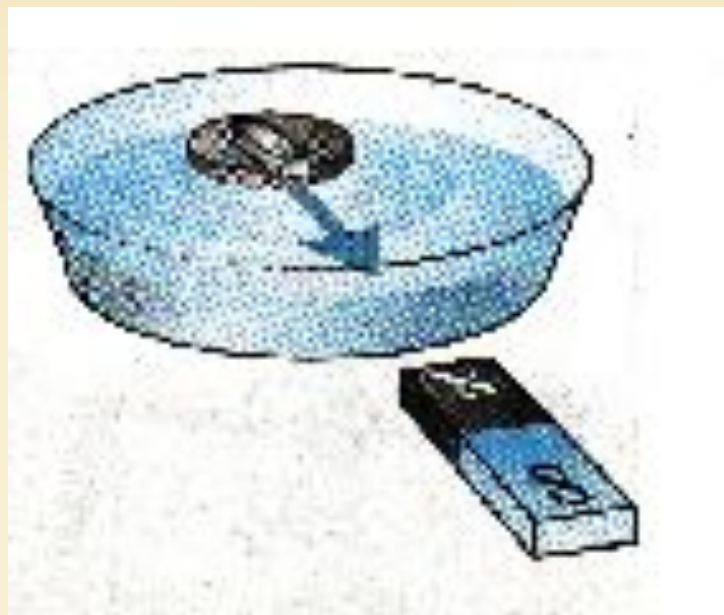
2. Силы на чертеже.



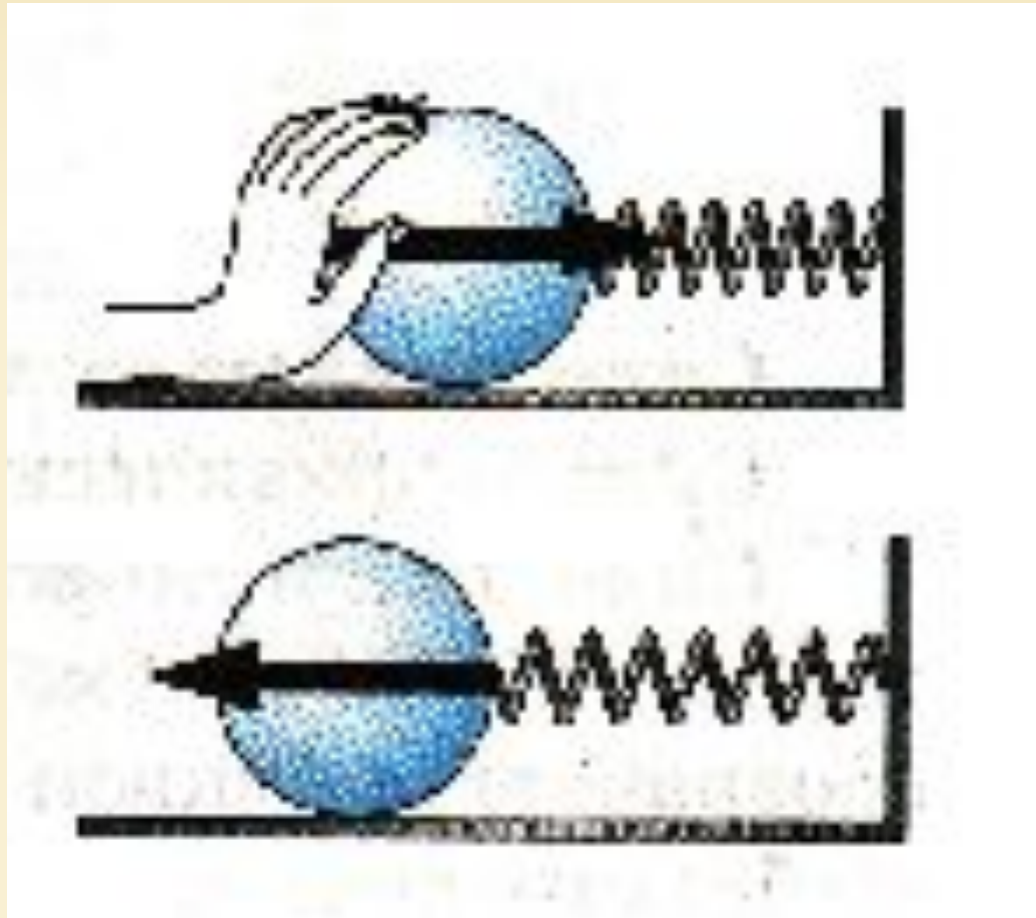
2. Силы на чертеже.



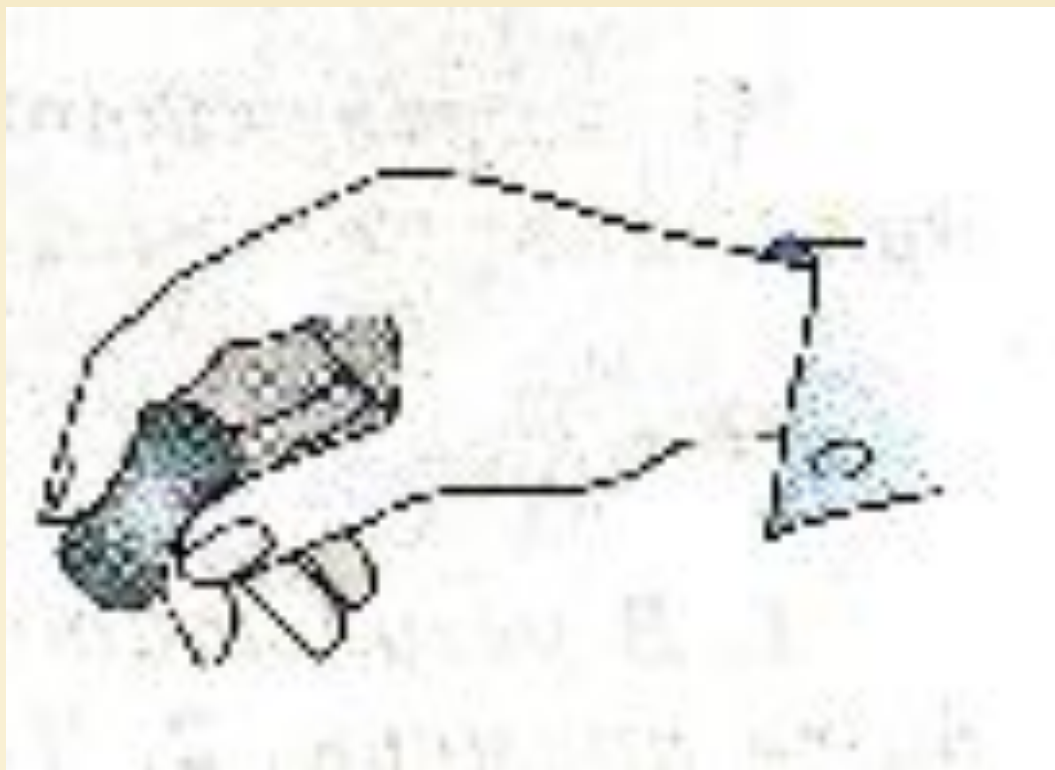
«Знаешь ли ты свой учебник?»



«Знаешь ли ты свой учебник?»



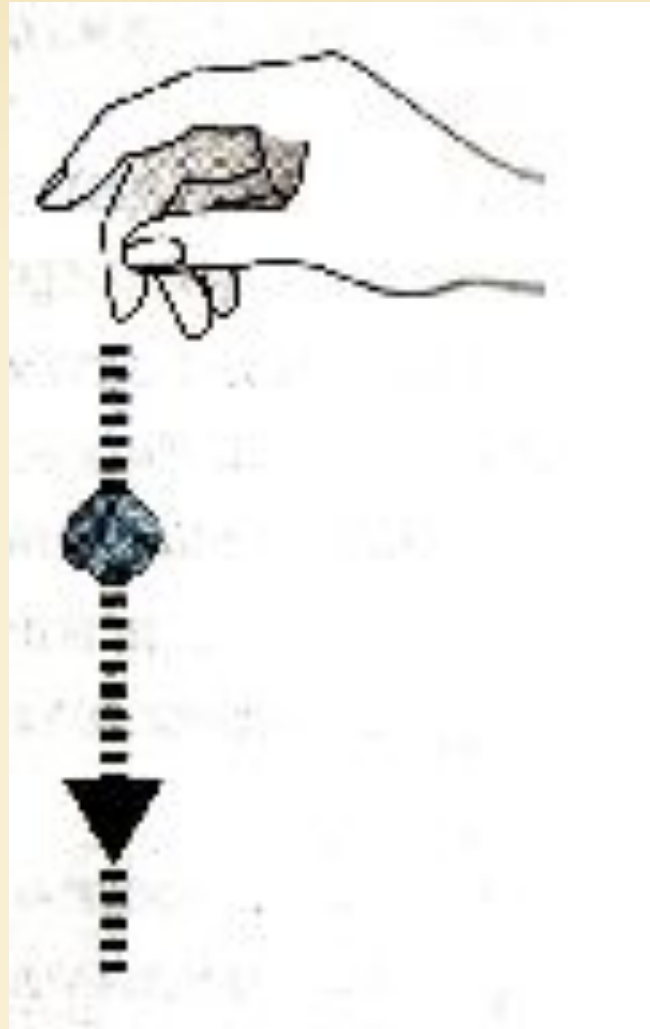
«Знаешь ли ты свой учебник?»



«Знаешь ли ты свой учебник?»



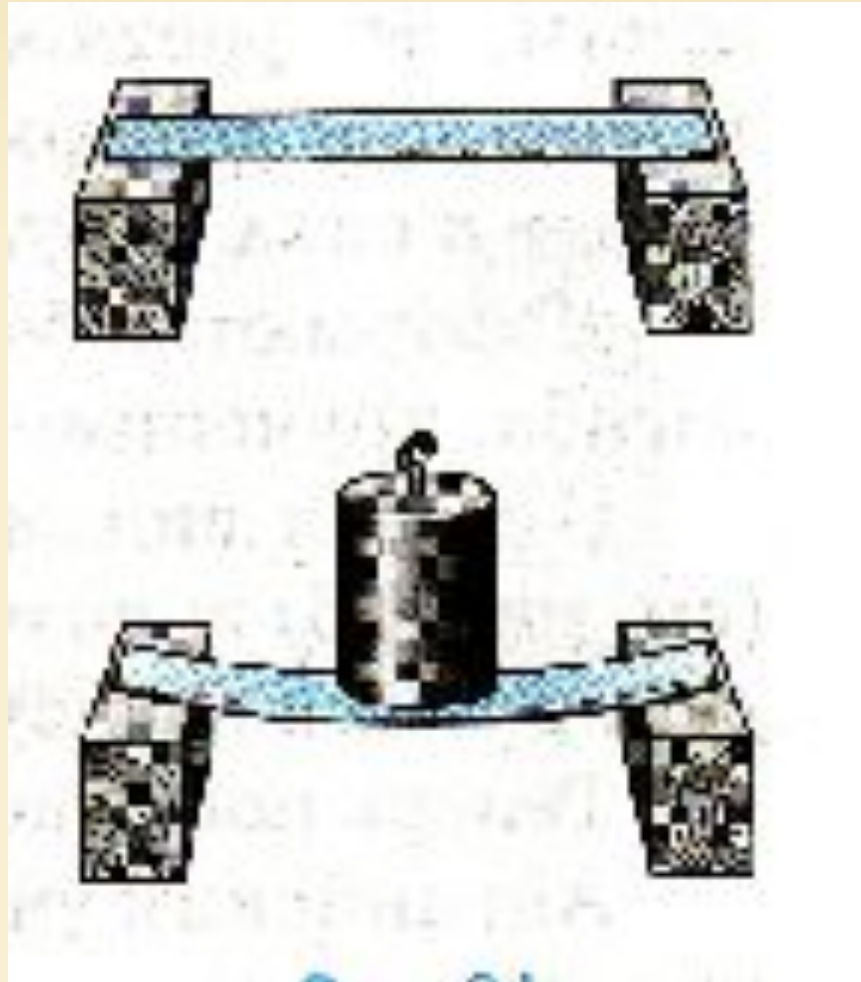
«Знаешь ли ты свой учебник?»



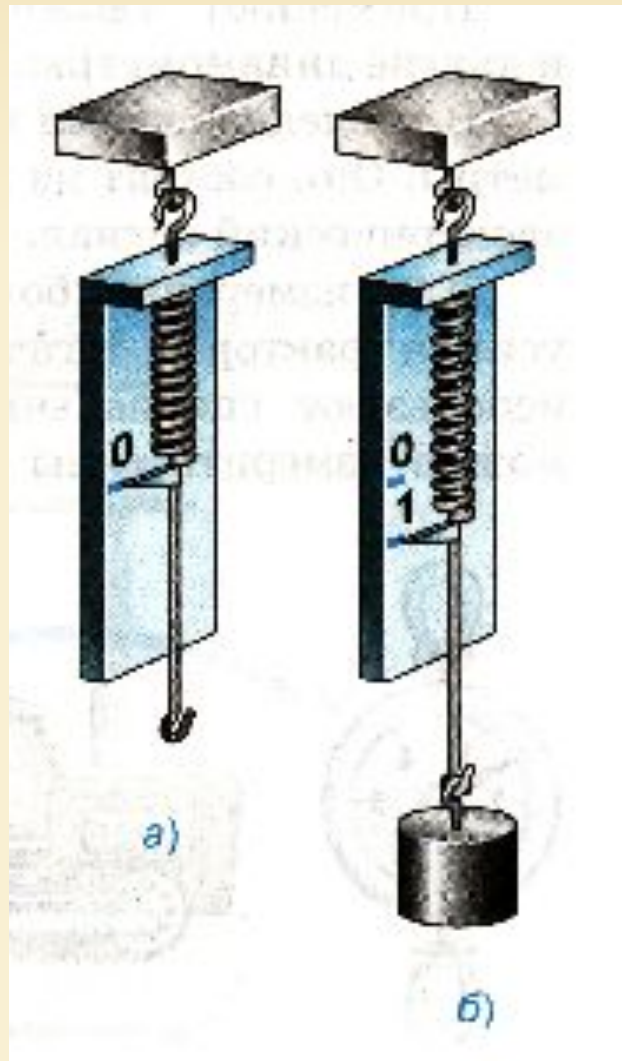
«Знаешь ли ты свой учебник ?»



«Знаешь ли ты свой учебник ?»



«Знаешь ли ты свой учебник?»



3. Решение задач

- Найдите вес тела массой 300 грамм.

$$m = 300\text{г} = 0,3 \text{ кг}$$

$$F = m g$$

$$F = 0,3 \text{ кг} \cdot 9,8 \text{ м/с}^2 = 3\text{Н}$$

3. Решение задач

- На столе стоит сосновый брусок объемом $0,3 \text{ м}^3$. Каков вес данного тела.

$$F = m g$$

$$m = V \rho \quad F = V \rho g$$

$$m = 0,3 \text{ м}^3 \cdot 400 \text{ кг} / \text{м}^3$$

$$\cdot 9,8 \text{ м} / \text{с}^2 = 1200 \text{ Н} =$$

$$1,2 \text{ кН}$$

3. Решение задач

- На столе стоит телевизор массой 5 кг. Изобразите силу тяжести и вес тела.

$$P = F = m g$$

$$P = F = 50 \text{ Н}$$

