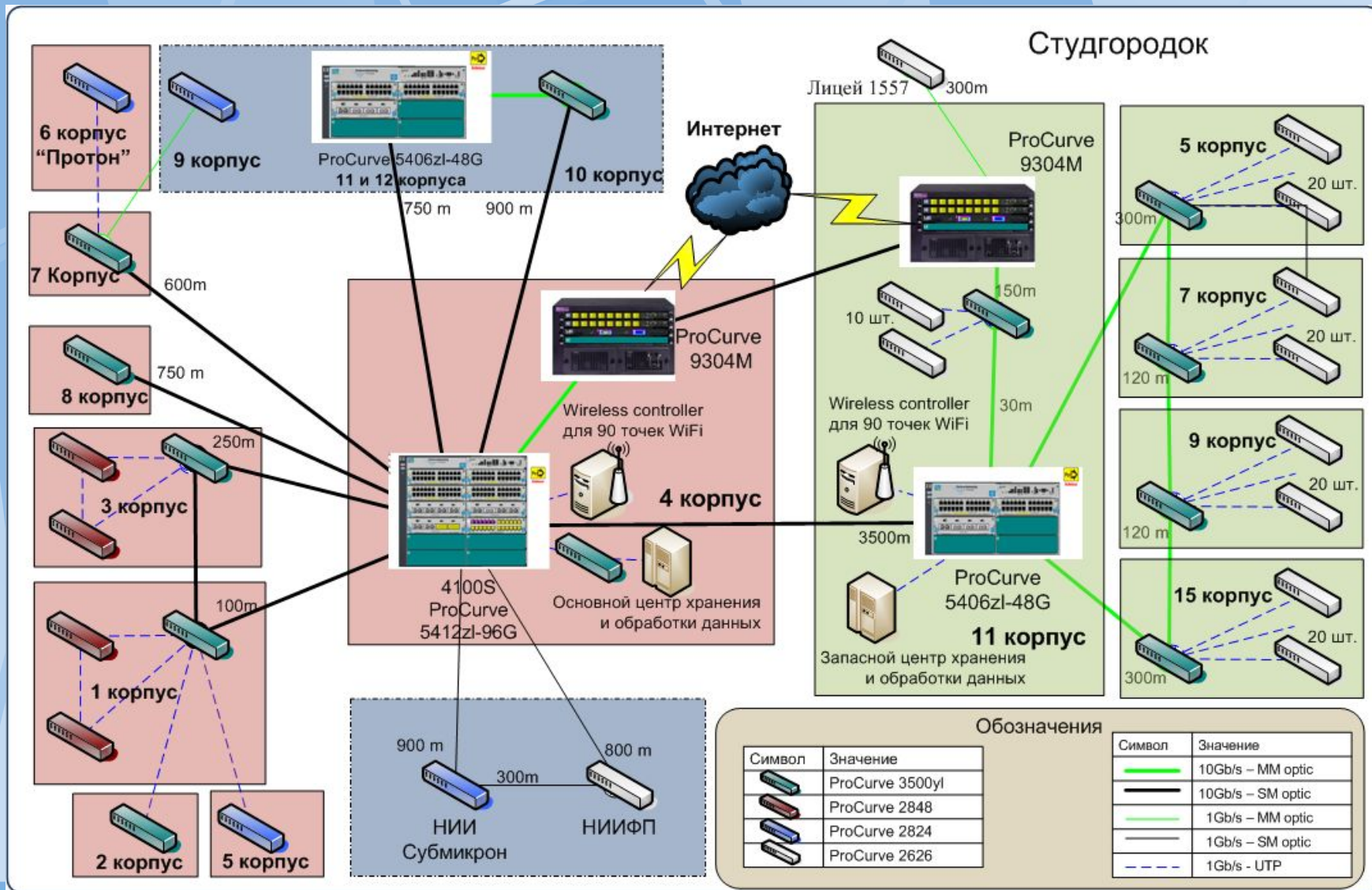


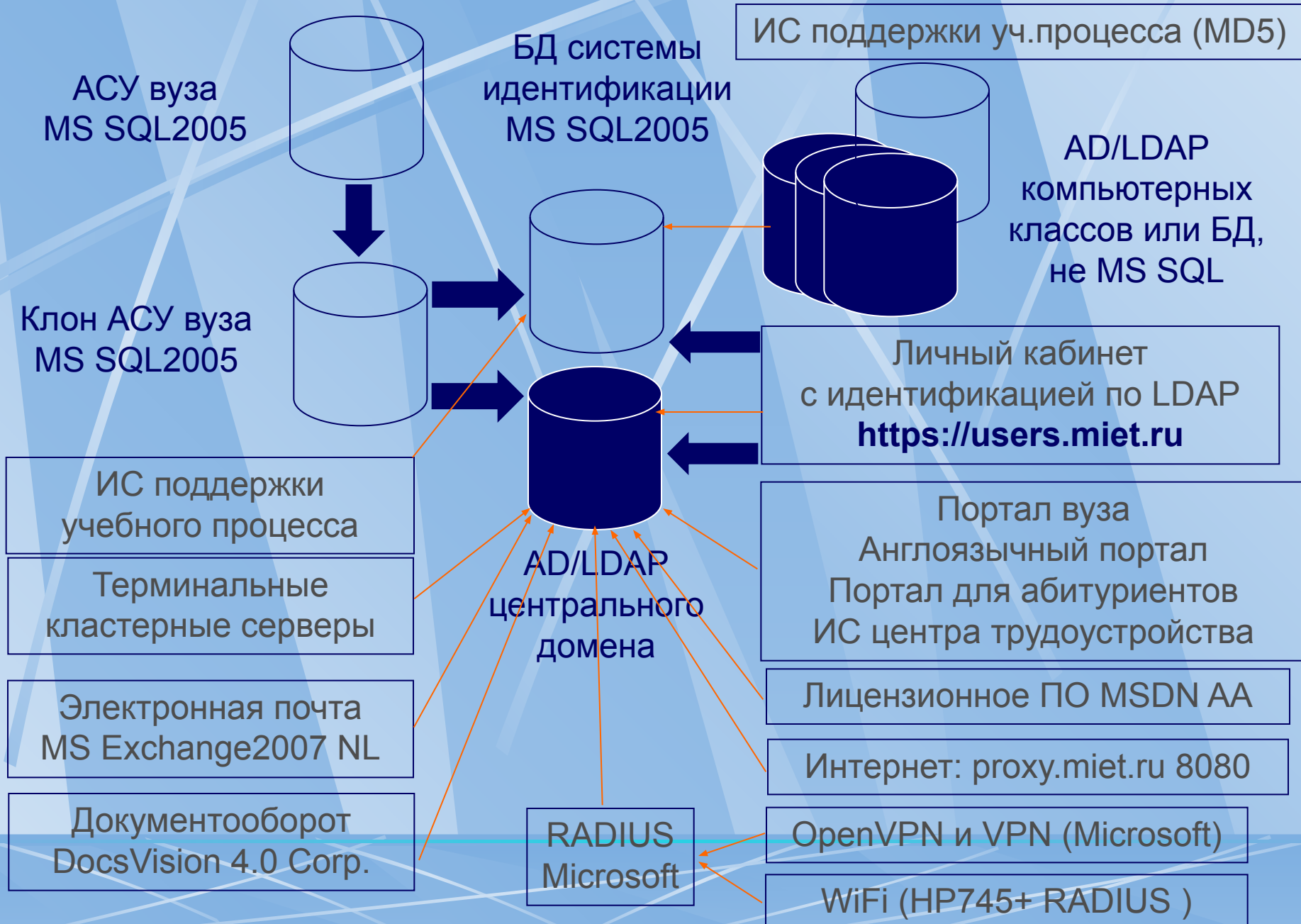
Реализация сетевых проектов в информационно-технологической инфраструктуре вуза

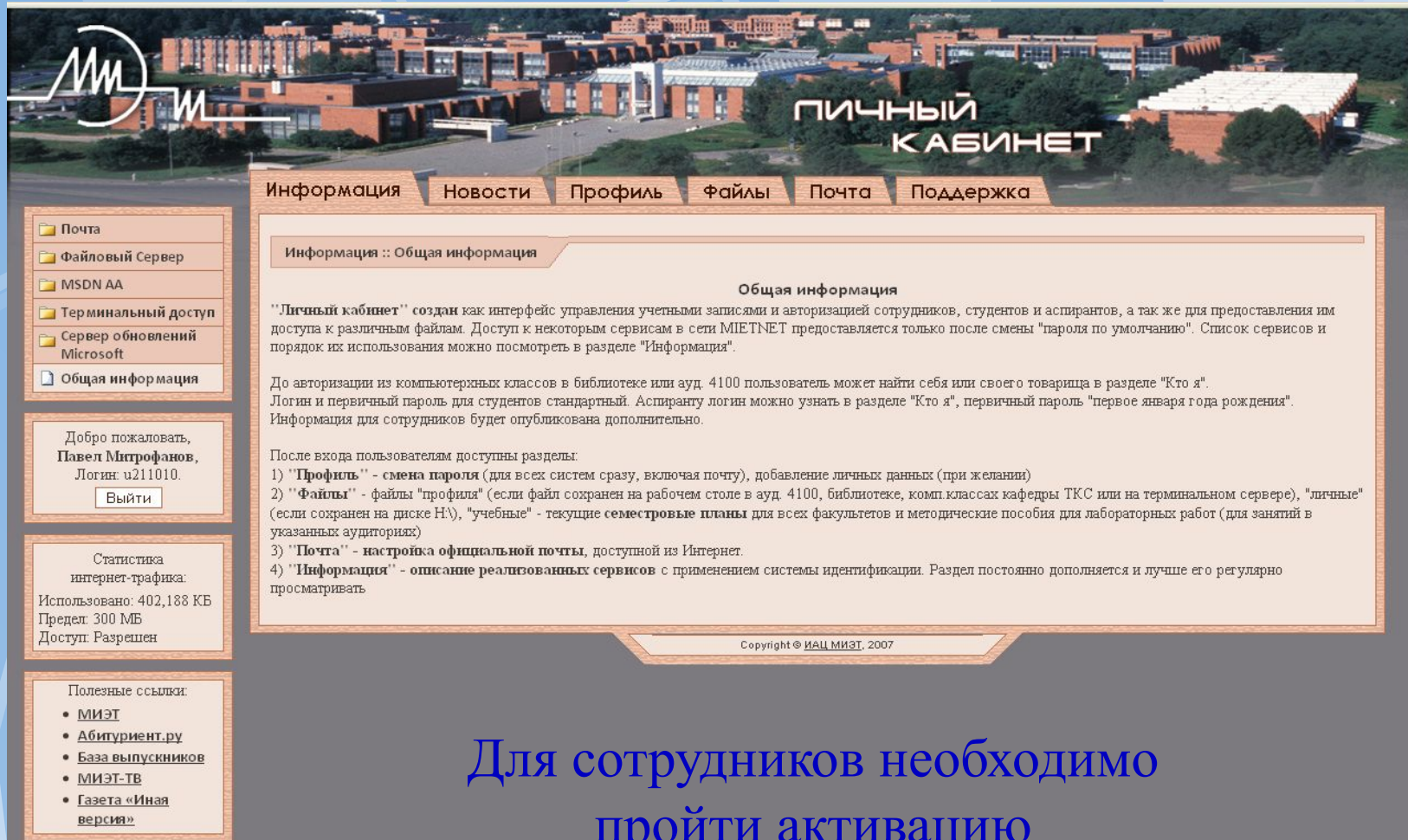


Обновленная схема телекоммуникационной инфраструктуры



АСУ вуза и единая система идентификации и авторизации





Личный кабинет

Информация Новости Профиль Файлы Почта Поддержка

Информация :: Общая информация

Общая информация

"Личный кабинет" создан как интерфейс управления учетными записями и авторизацией сотрудников, студентов и аспирантов, а так же для предоставления им доступа к различным файлам. Доступ к некоторым сервисам в сети MIETNET предоставляется только после смены "пароля по умолчанию". Список сервисов и порядок их использования можно посмотреть в разделе "Информация".

До авторизации из компьютерных классов в библиотеке или ауд. 4100 пользователь может найти себя или своего товарища в разделе "Кто я". Логин и первичный пароль для студентов стандартный. Аспиранту логин можно узнать в разделе "Кто я", первичный пароль "первое января года рождения". Информация для сотрудников будет опубликована дополнительно.

После входа пользователям доступны разделы:

- 1) "**Профиль**" - смена пароля (для всех систем сразу, включая почту), добавление личных данных (при желании)
- 2) "**Файлы**" - файлы "профиля" (если файл сохранен на рабочем столе в ауд. 4100, библиотеке, комп классах кафедры ТКС или на терминальном сервере), "личные" (если сохранен на диске H:\), "учебные" - текущие **семестровые планы** для всех факультетов и методические пособия для лабораторных работ (для занятий в указанных аудиториях)
- 3) "**Почта**" - **настройка официальной почты**, доступной из Интернет.
- 4) "**Информация**" - **описание реализованных сервисов** с применением системы идентификации. Раздел постоянно дополняется и лучше его регулярно просматривать

Copyright © ИАЦ МИЭТ, 2007

Добро пожаловать,
Павел Митрофанов,
Логин: u211010

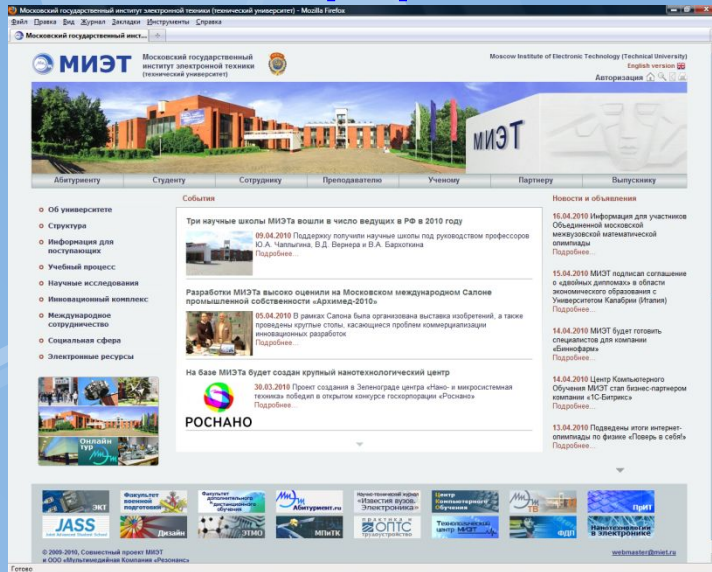
Статистика
интернет-трафика:
Использовано: 402,188 КБ
Предел: 300 МБ
Доступ: Разрешен

Полезные ссылки:

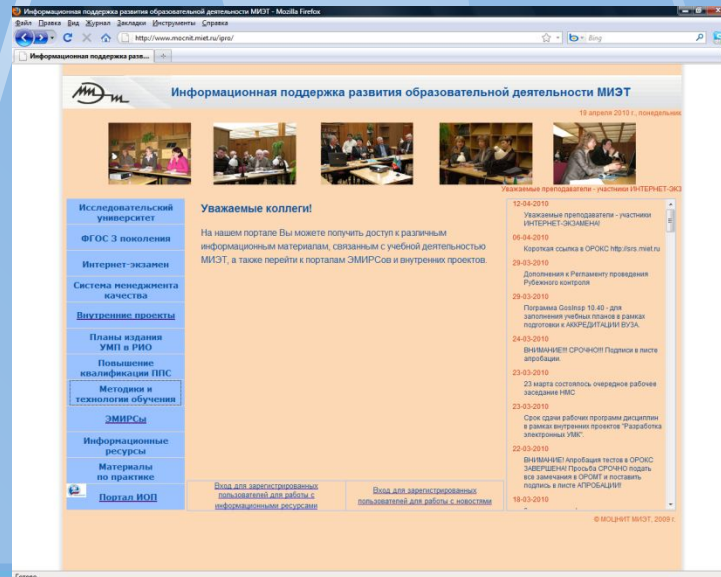
- [МИЭТ](#)
- [Абитуриент.ру](#)
- [База выпускников](#)
- [МИЭТ-ТВ](#)
- [Газета «Иная версия»](#)

Для сотрудников необходимо
пройти активацию
и фотографирование на электронный пропуск
в аудитории 4100 в рабочие дни с 10 до 15

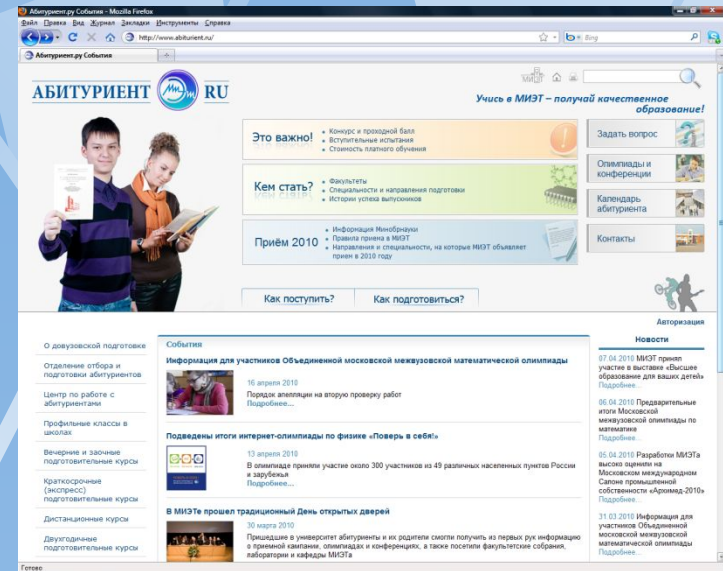
Интегрированные с ЕСИП порталы и сайты



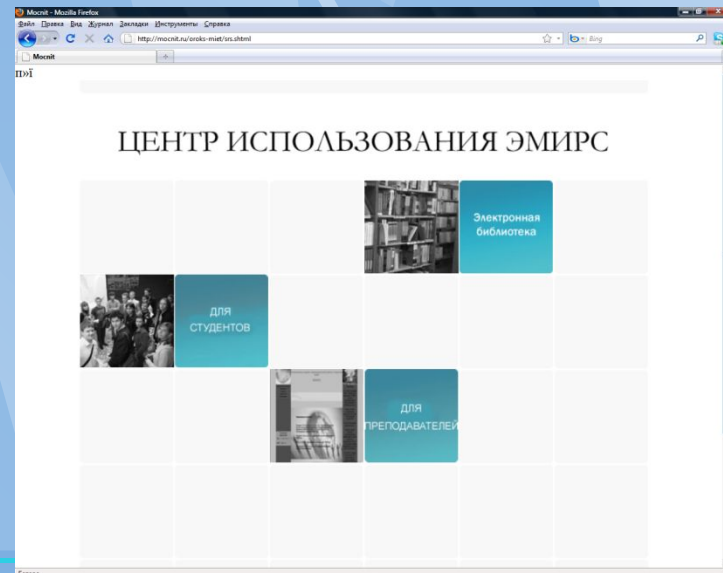
www.miet.ru



Портал поддержки образовательного процесса

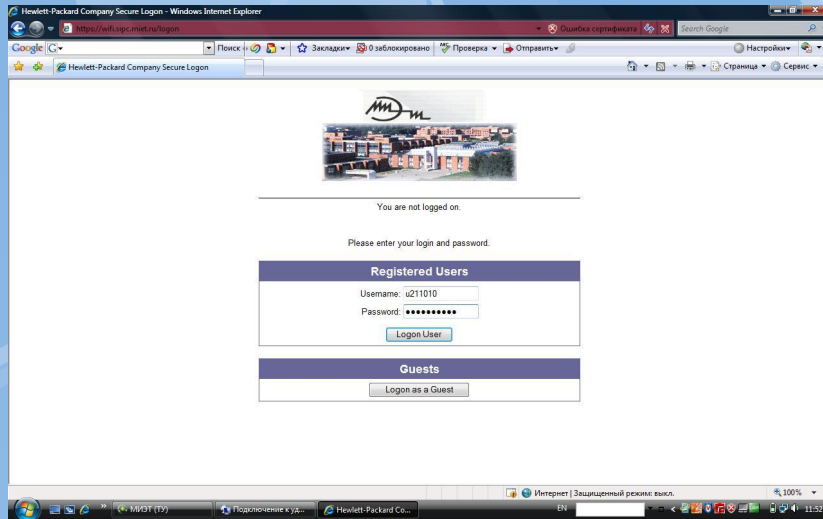


www.abiturient.ru

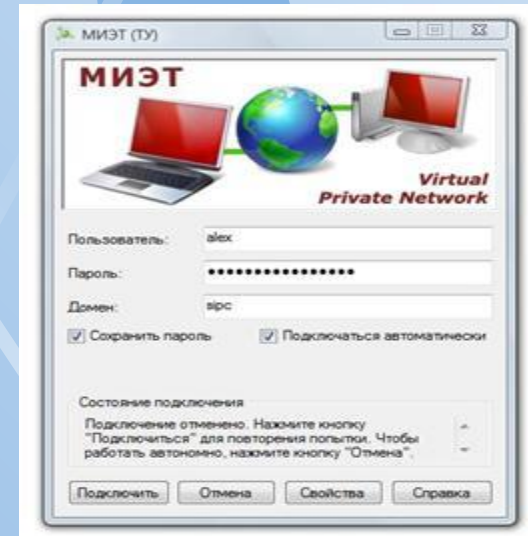


Электронные модули индивидуальной работы студентов

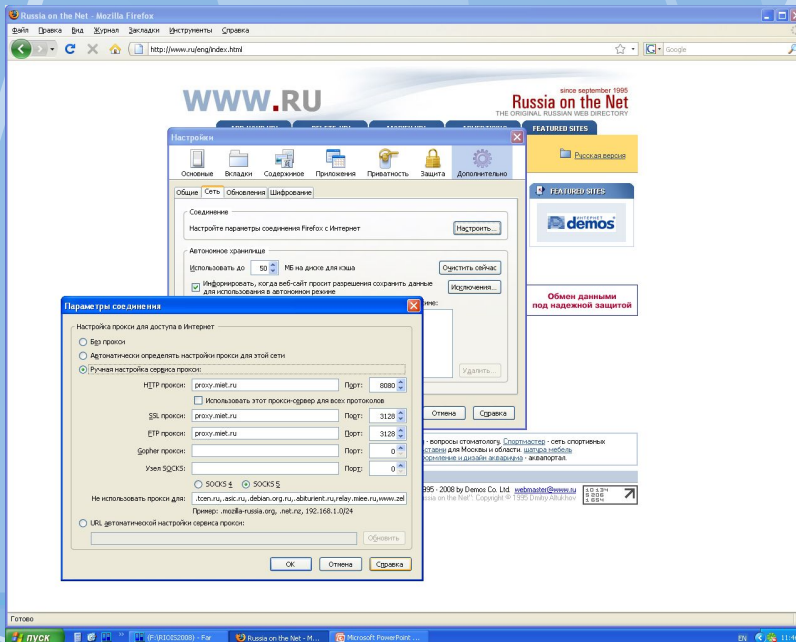
Интегрированные с ЕСИП сетевые сервисы



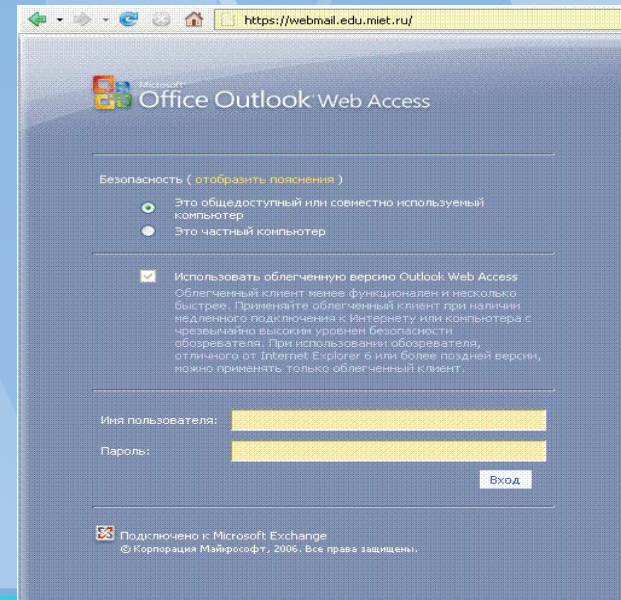
Доступ к WiFi



Доступ к Интранет через VPN



Доступ к Интернет



Электронная почта

Общесистемное лицензионное ПО

- 10 - 10 комплектов - 10 комплектов MSDN- 10 комплектов MSDN

- Microsoft ELMS <http://msdn.miet.ru>

Academy "MIET" - Mozilla Firefox

msdn academic alliance SOFTWARE CENTER Microsoft

МИЭТ

Программное обеспечение Служба поддержки

Русский English >>

Вход

Вы зашли под гостевым входом

Добро пожаловать в Ваш Центр программного обеспечения ELMS для MSDN AA!

Программное обеспечение

Все программное обеспечение, лицензированное в рамках соглашения MSDN AA, доступно здесь для студентов, преподавателей и руководства факультета (кафедры). Перейдите в раздел "Программное обеспечение", чтобы увидеть полный список доступного программного обеспечения.

Справка

Если Вы столкнетесь с какими-либо проблемами, пожалуйста, перейдите в раздел "Служба поддержки", чтобы получить ответы на свои вопросы и узнать контактные данные Администратора программы MSDN AA вашего факультета (кафедры).

| Программное обеспечение | Соглашение о конфиденциальности | Служба поддержки | Вход в ELMS |

Powered by e-academy v4.3.0003.0

- сервер обновлений для Windows sus.miet.ru

- корпоративные версии антивирусов с круглосуточными зеркалами обновлений

Терминальные кластерные сервера

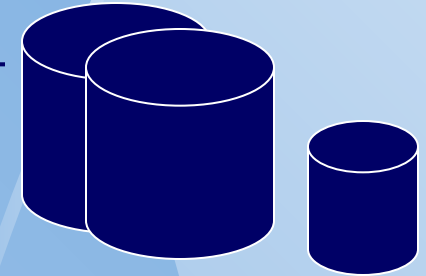
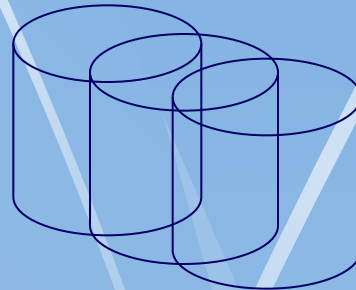
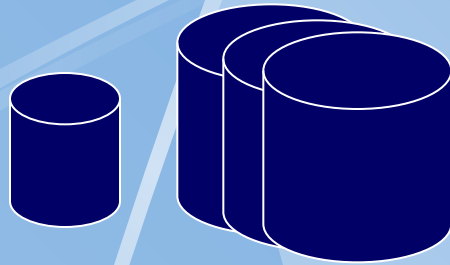
Компьютерная сеть МИЭТ

Компьютерная сеть ВЦ

skylab.sipc.miet.ru
(Windows 2003 Server)

galaxy.sipc.miet.ru
(Windows 2008 Server)

wts.vc.miet.ru
(Windows 2008 Server)



AD SIPC
(центральный домен)

AD VC
(домен ВЦ)

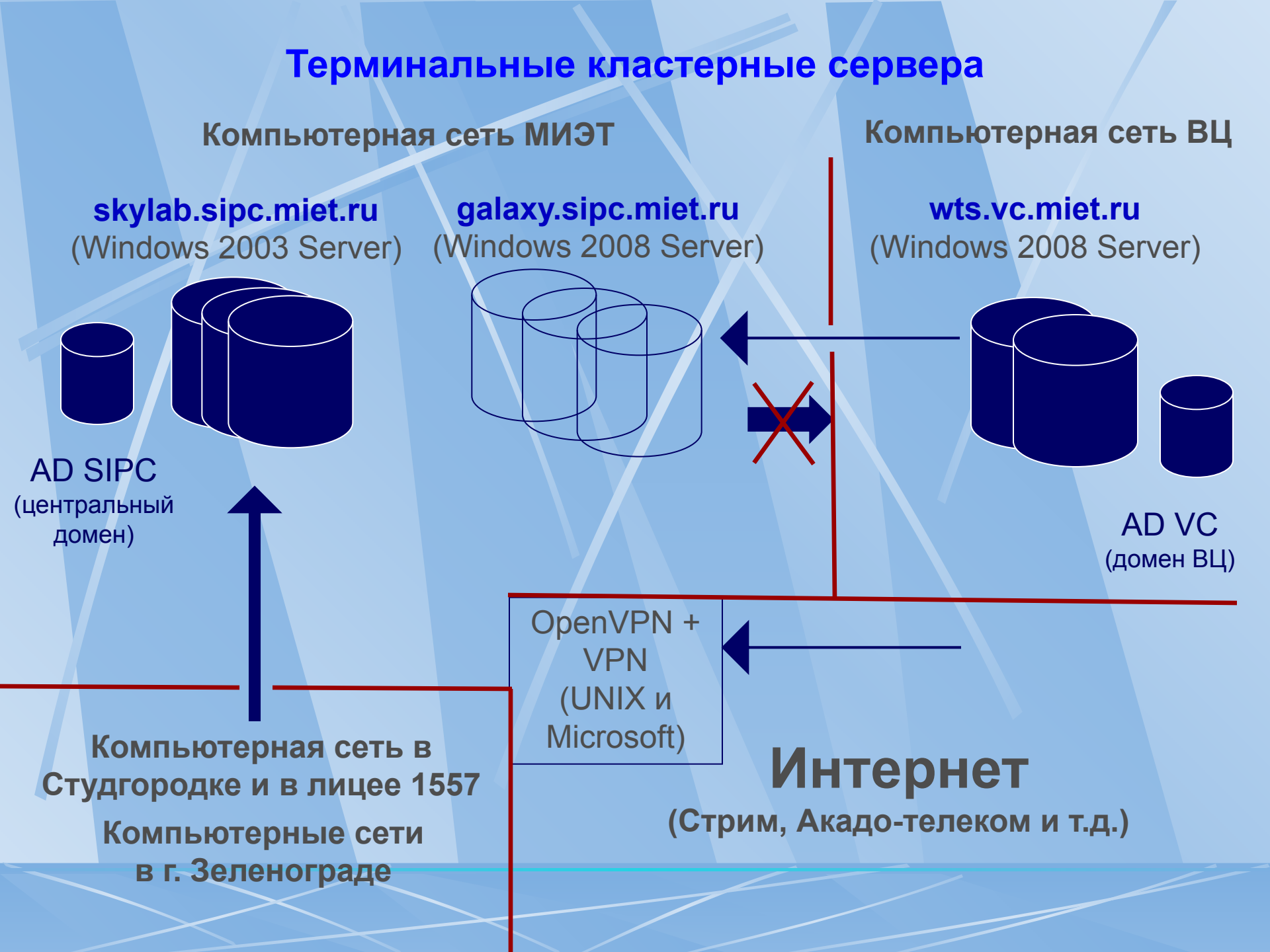


Компьютерная сеть в
Студгородке и в лицее 1557

Компьютерные сети
в г. Зеленограде

OpenVPN +
VPN
(UNIX и
Microsoft)

Интернет
(Стрим, Акадо-телеком и т.д.)



Терминальные серверы с комплектом лицензионного ПО

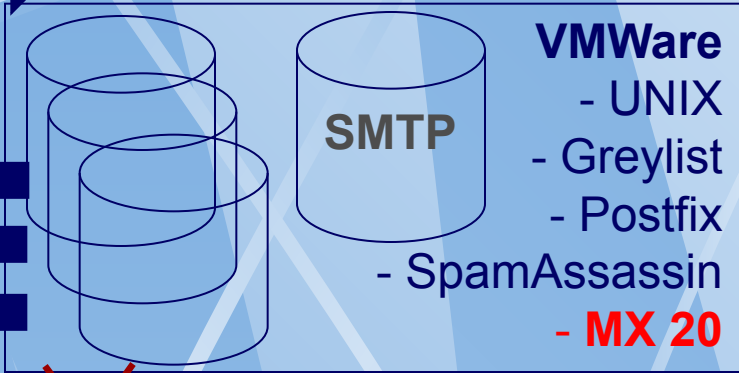
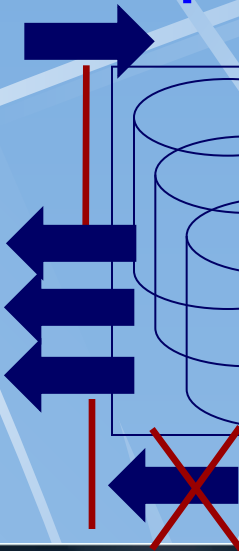
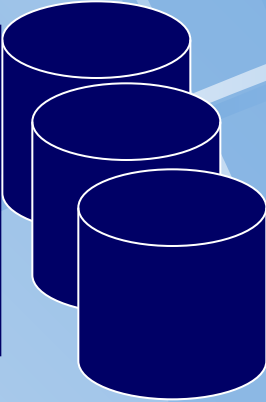
The image displays a Windows XP desktop environment, likely a terminal server, with a Start menu open. The desktop is populated with numerous application icons, including Adobe Acrobat, Internet Explorer, AutoCAD 2008, MATLAB R2008a, and Microsoft Office. The Start menu lists programs such as AllFusion Process Modeler r7, Windows Update, and various Microsoft Office applications. A Zabbix monitoring interface is visible in the background, showing a graph titled "Skulab-3:Active Sessions (12h history)" with a peak of 54 sessions. A Windows Task Manager window is open, displaying the "Users" tab with the following data:

User	ID	Status	Client Name	Session
u250093	229	Active	GOTO-PC	RDP-Tcp#246
u271426	249	Disconnected		
u250079	253	Disconnected		
u251226	254	Active	ZONE-PC	RDP-Tcp#254
u270015	255	Active	VANTUS-PC	RDP-Tcp#255
		Active	ALEX	RDP-Tcp#259

In the foreground, a dialog box titled "Подключение к удаленному рабочему столу" (Remote Desktop Connection) is open. It shows the computer name "skulab.spc.miet.ru" and the user "skulab.spc.miet.ru/alex". The dialog includes a "Подключить" (Connect) button and a "Закреть" (Close) button.

Защита от СПАМа для сервисов электронной почты

- UNIX
или Windows
- CommuniGate
Pro
или Exchange
- **MX 10**



VMWare
- UNIX
- Greylist
- Postfix
- SpamAssassin
- **MX 20**

Интернет

Webmin 1.400 на mail.moddata.ru (Redhat Enterprise Linux 5) - Mozilla Firefox

https://mail.moddata.ru:7777/

Справка...
Настройка модуля

Команды пользователя

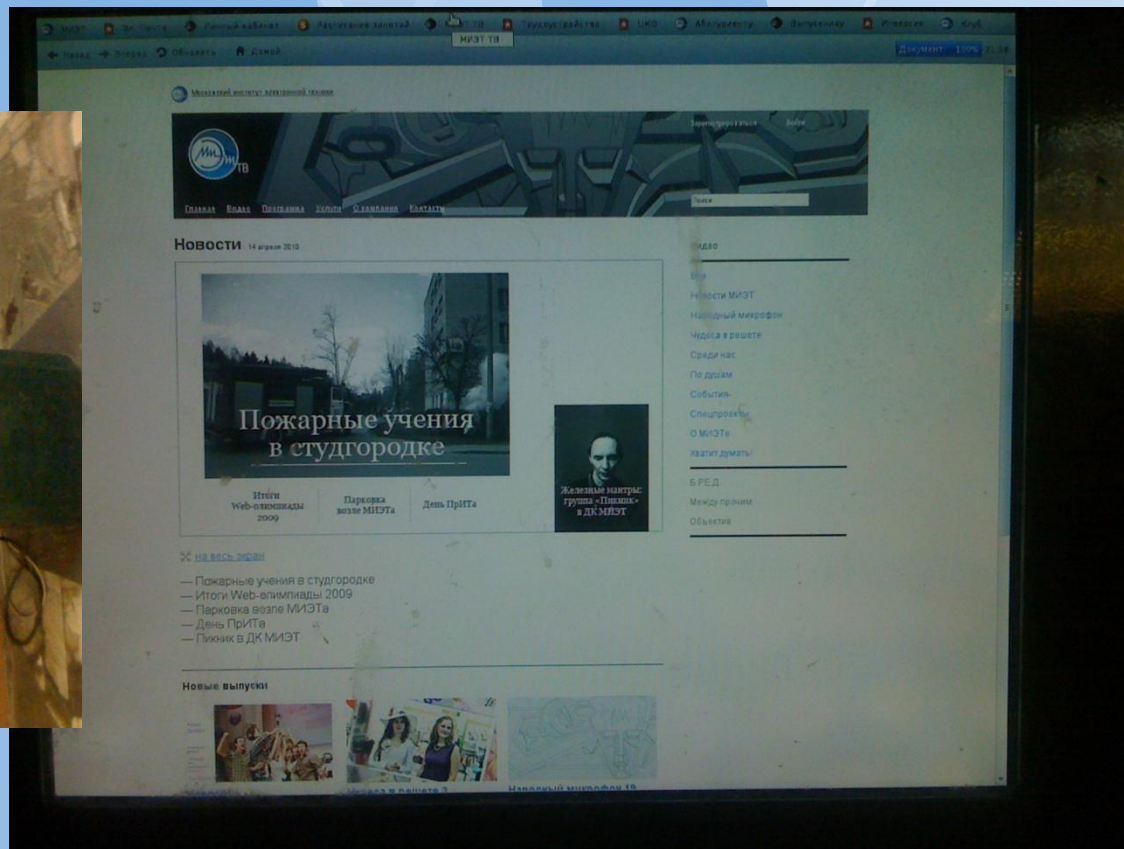
Добавить новую команду пользователя | Добавить файл для редактирования | Create a new SQL command.

Postfix ext. relayed domains Список доменов для которых производится релей почты внутри сети М43Т. Изменить параметры редактирования файла	Postfix mynetwork file Список хостов/сетей который могут пересылать почту через этот сервер. Изменить параметры редактирования файла
Обучить анализатор спама Изменить команду	Delete deferred mail Удалить не доставленную почту с расширение Deferred Изменить команду
mail accounts Лист разрешения по почтовым ящикам Изменить параметры редактирования файла	Other mail accounts Акуанты и маски для доменов вводимых вручную Изменить параметры редактирования файла
Clear Greylist Обуление базы локального Greylist'a Изменить команду	Greylist White List Белый список доменов для Postgrey Изменить параметры редактирования файла

Добавить новую команду пользователя | Добавить файл для редактирования | Create a new SQL command.

Информационный киоск (Opensuse + Opera)

Сайт МИЭТ TV (tv.miet.ru – цифровое
телевидение МИЭТ в сети Интернет)



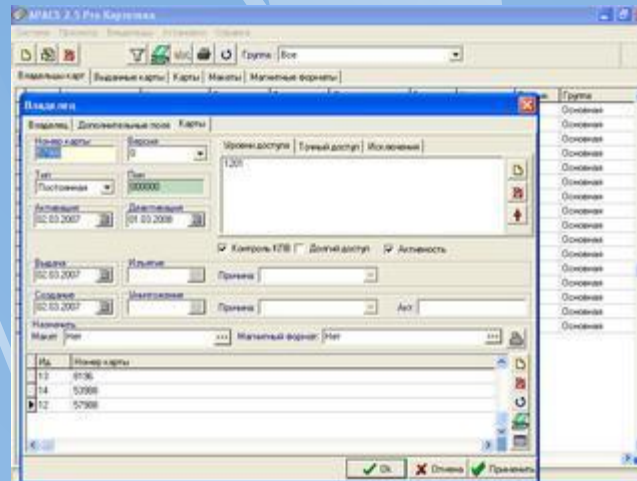
<http://www.miet.ru/static/info/tv.html>

- проект по бесплатному потоковому вещанию телевизионных программ;

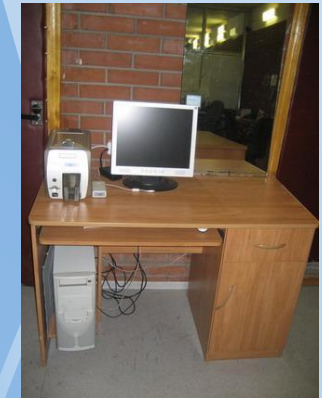
Система контроля доступа, интегрированная с ЕСИП и АСУ МИЭТ



Активация в ЕСИП и АСУ МИЭТ



ПО АПАКС



Принтеры для
пластиковых и
бумажных карт



Подсистемы видеонаблюдения с ПО “Интеллект”



- 60 IP-камер AXIS 212 (PoE или 220В, 3-х кратный ZOOM, обзор 140 град.) смонтированы у запасных выходов, в лекционных аудиториях, библиотеке и клубе
- 3 IP-камеры AXIS 233 (220В, 12-х кратный ZOOM, внешнее исполнение) в процессе наладки
- 4 IP-видеосервера формируют **16-канальный видеокодер Bosch VIP X1600** (проведена интеграция с ПО “Интеллект”)
- **более 10 рабочих мест, включая ситуационный центр и мобильный пункт управления**

с ПО и видеорегистраторами Best-DVR (Поставка ФАО)



- В Студгородке 64 аналоговых камеры будут подключены к 8 цифровым видеорегистраторам
- Доступ к видеорегистраторам будет организован через специальный VLAN в ЛВС, в том числе и из ситуационного центра**

Система мониторинга энерго- и теплоснабжения



Планы

1. Приведение ИС с персональными данными в соответствие с требованиями 152-ФЗ;
2. Использование созданной инфраструктуры для различных информационных систем, технологических сетей контроля за электро- и теплоснабжением, систем видеонаблюдения и управления доступом на основе SMART-карт и т.д.
3. Внедрение новых сервисов и технологий в работу вуза:
 - распространение на факультетах комплектов ПО от Microsoft (MSDN AA), допускающих установку как в вузе, так и на домашних компьютерах у студентов и преподавателей;
 - предоставление доступа к закупленному программному обеспечению. Создание механизмов стандартизации и унификации используемого ПО. Переход на лицензионное или “свободно распространяемое” ПО во всех подразделениях;
 - обеспечение защищенного доступа к уникальному серверному оборудованию и программному обеспечению из любых внешних сетей;
 - расширение списка сервисов, интегрированных с единой системы идентификации и телекоммуникационных сервисов;
 - внедрение систем промежуточного контроля знаний студентов;
4. Сохранение пропускной способности каналов связи с Интернет и с сетями в г. Зеленограде на скоростях до 1 Гбит/с;

Спасибо за внимание

**Кучеров Алексей Николаевич,
директор Информационно-аналитического центра МИЭТ
alex@miet.ru**