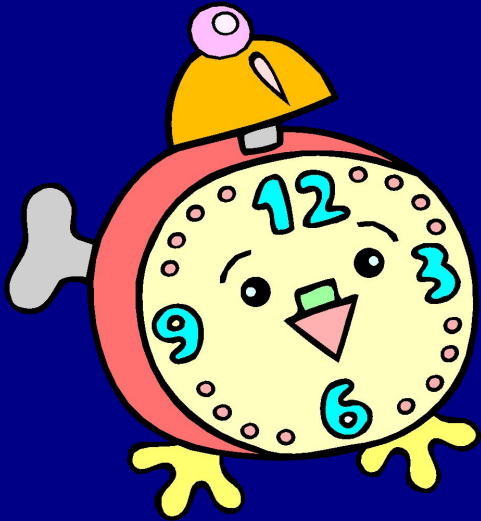
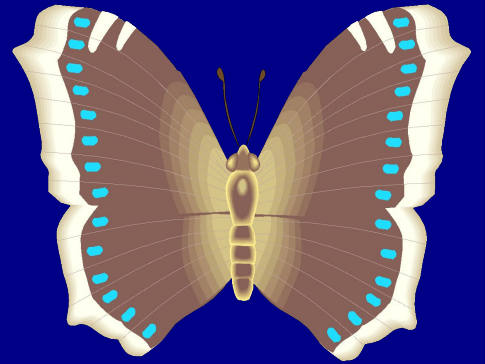


Источники, приемники и носители информации



Источник информации -
каждый предмет и явление,
если от него или с
помощью него мы
получаем информацию

Отгадайте дерево по форме листа

1

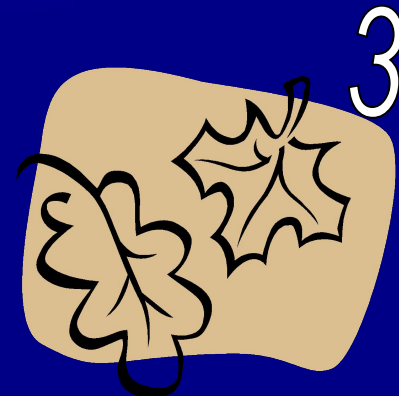


Береза

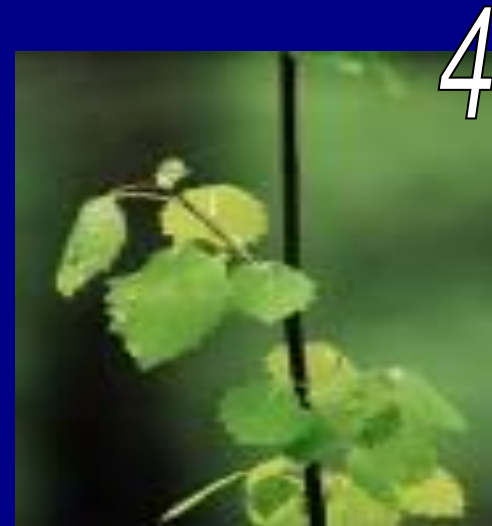
Дуб

Рябина

Клен



2



4

Отгадайте дерево по форме листа

1



2



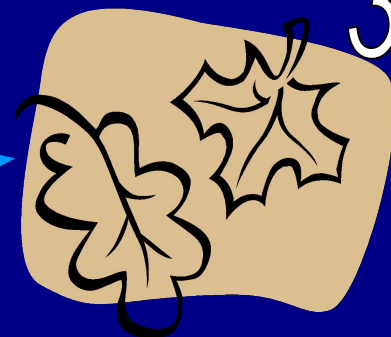
Береза

Дуб

Рябина

Клен

3



4



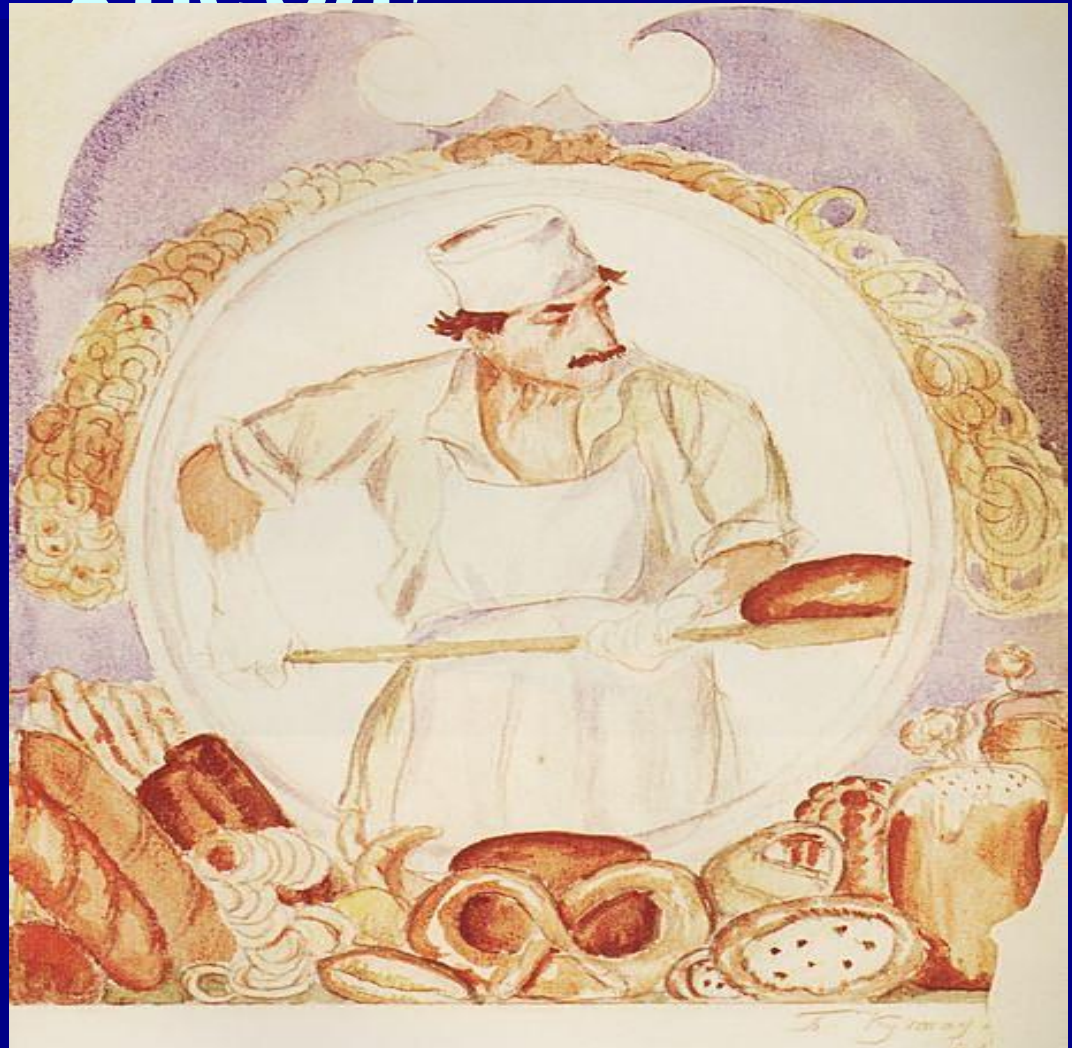
Наступило лето?

- Яркое солнце
- Цвет листьев на деревьях
- Гром и молния
- Дата в календаре



Как получаем информацию от только что выпеченного хлеба?

- Глазами
- Носом
- Руками
- Языком
- Ушами



Приемниками информации
можно назвать человека,
животное или устройство,
которое воспринимает
информацию

КТО СЛЫШИТ КОТЕНКА?



- Телевизор
- Человек
- Петух
- Книга
- Собака

КТО СЛЫШИТ КОТЕНКА?



- Телевизор
- Человек ←
- Петух ←
- Книга
- Собака ←

КТО ВИДИТ ЦВЕТОК?



- Пчела
- Человек
- Книга
- Крот
- Собака

КТО ВИДИТ ЦВЕТОК?



- Пчела ←
- Человек ←
- Книга
- Крот
- Собака ←

Учитель диктовал, а школьники писали диктант.

■ Источник

■ Учитель

■ Приемник

■ Школьники

Зазвонил будильник, и Маша проснулась.

■ Источник

■ Будильник

■ Приемник

■ Маша

Галя читает письмо от бабушки.

■ Источник

■ Письмо

■ Приемник

■ Галя

**Предмет, на котором
записаны данные,
называются **носителем
данных.****

Древние носители информации

Камень



Глиняная
дощечка



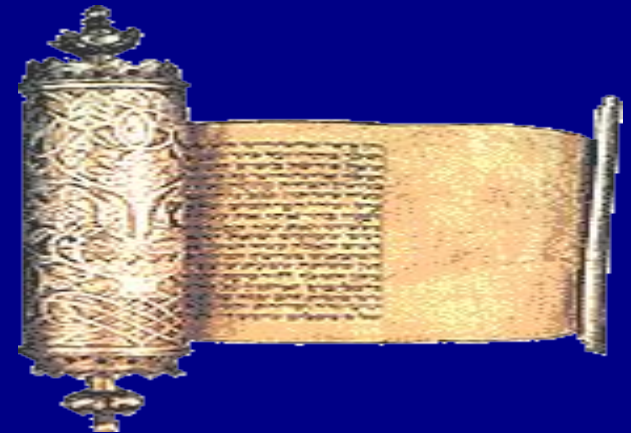
Папирус



Береста



Пергамент



Носители информации:

✓ Бумажные



□ Магнитные



✓ Оптические

