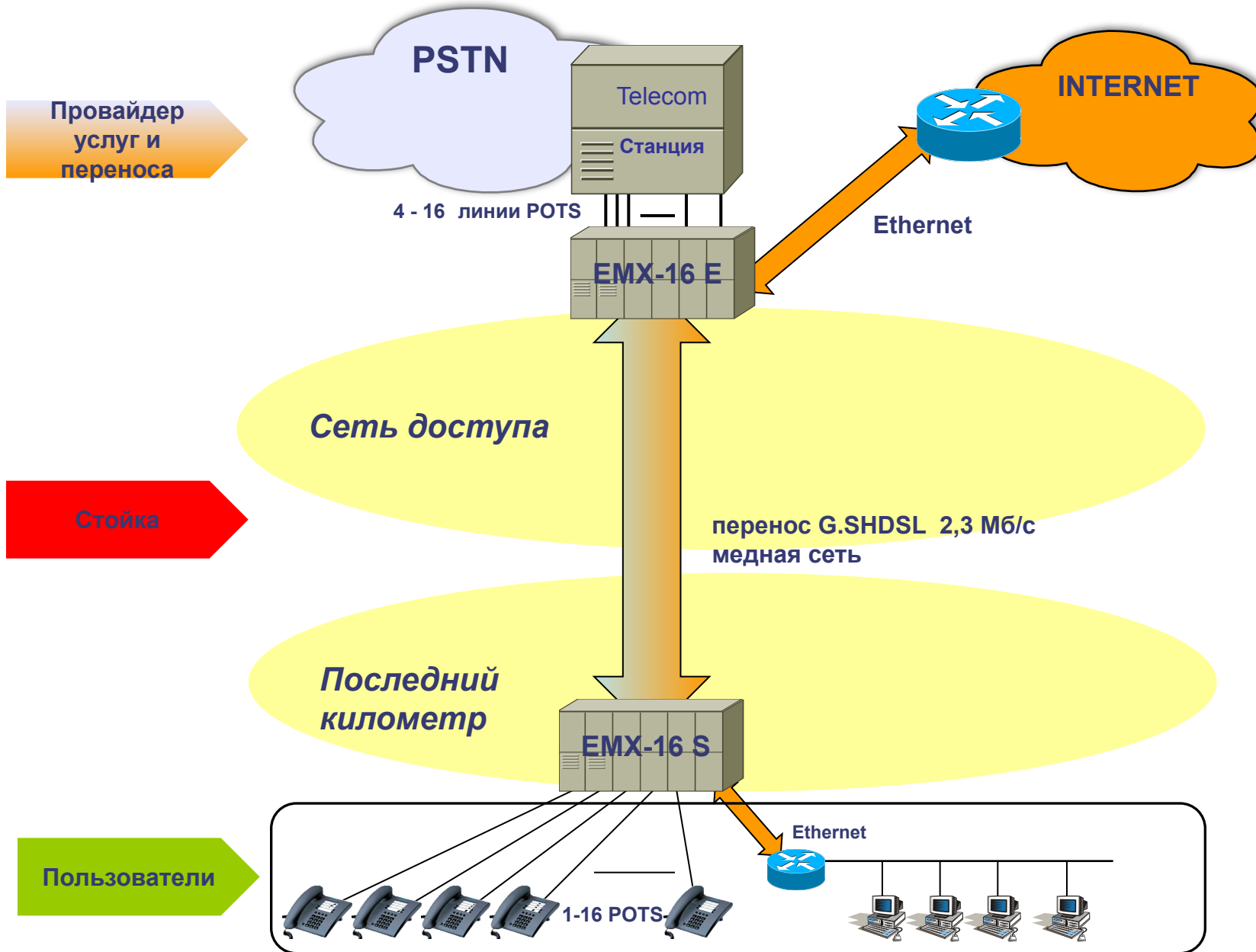


Решение проблемы последней  
мили

# EMX -16 POTS + Ethernet





# EMX-16 Ethernet - технические данные

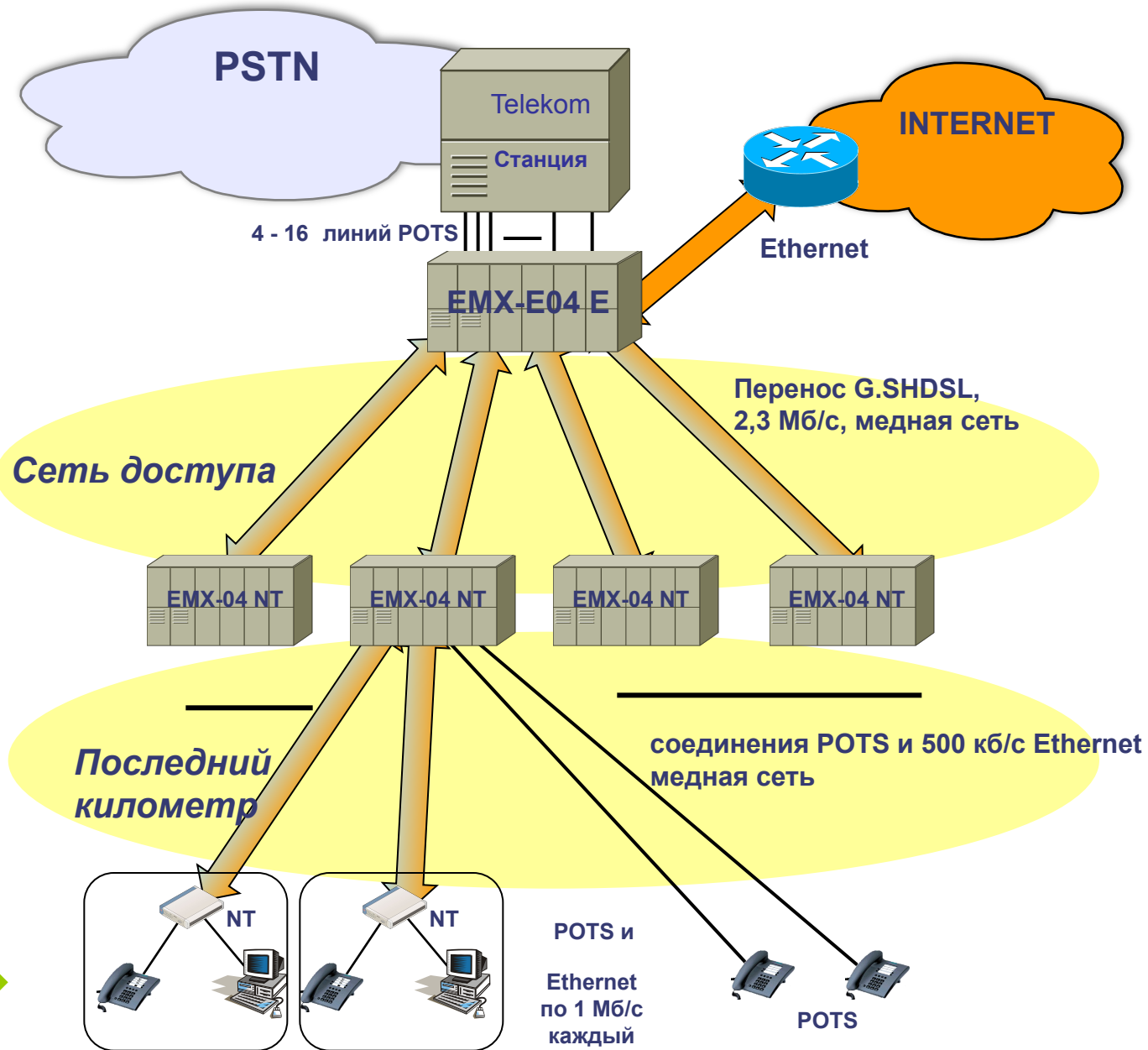
- 16 каналов POTS с дополнительным каналом Ethernet
- Концентрация соединений Ethernet на уровне переключателя и направление данных к ISP
- Не менее 1 Мб/с всегда доступно для передачи данных
- Динамическое распределение размера полосы для передачи данных :
  - 16 одновременных звонков + **1Мб/с** для передачи данных
  - 8 одновременных звонков + **1Мб/с + 8x 64 кб/с = 1,5 Мб/с** для передачи данных .....

# EMX-04 NT

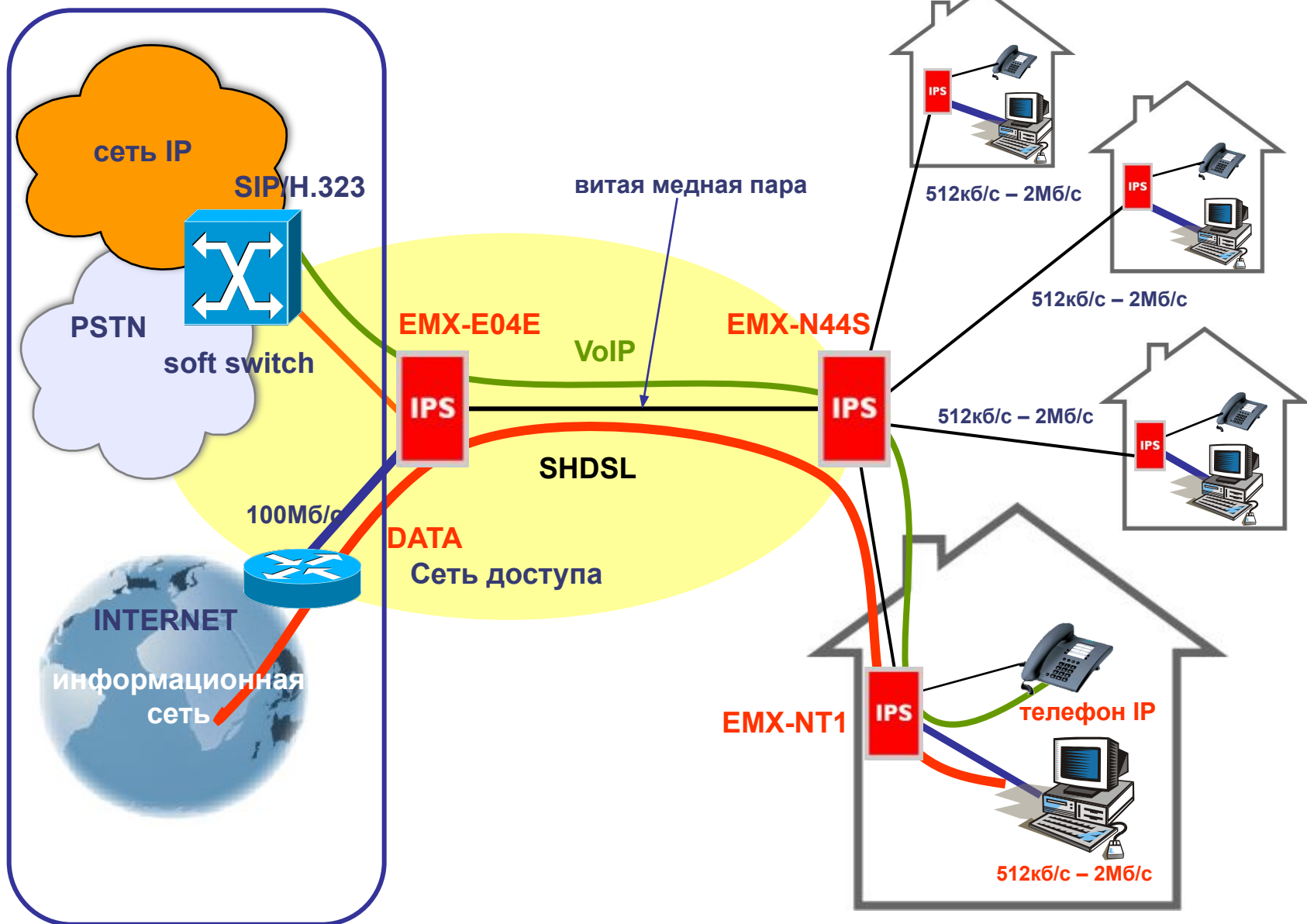
Провайдер услуг и переноса

Стойка

Пользователь



# EMX – Устройства для уплотнения абонентских линий с Ethernet-ом





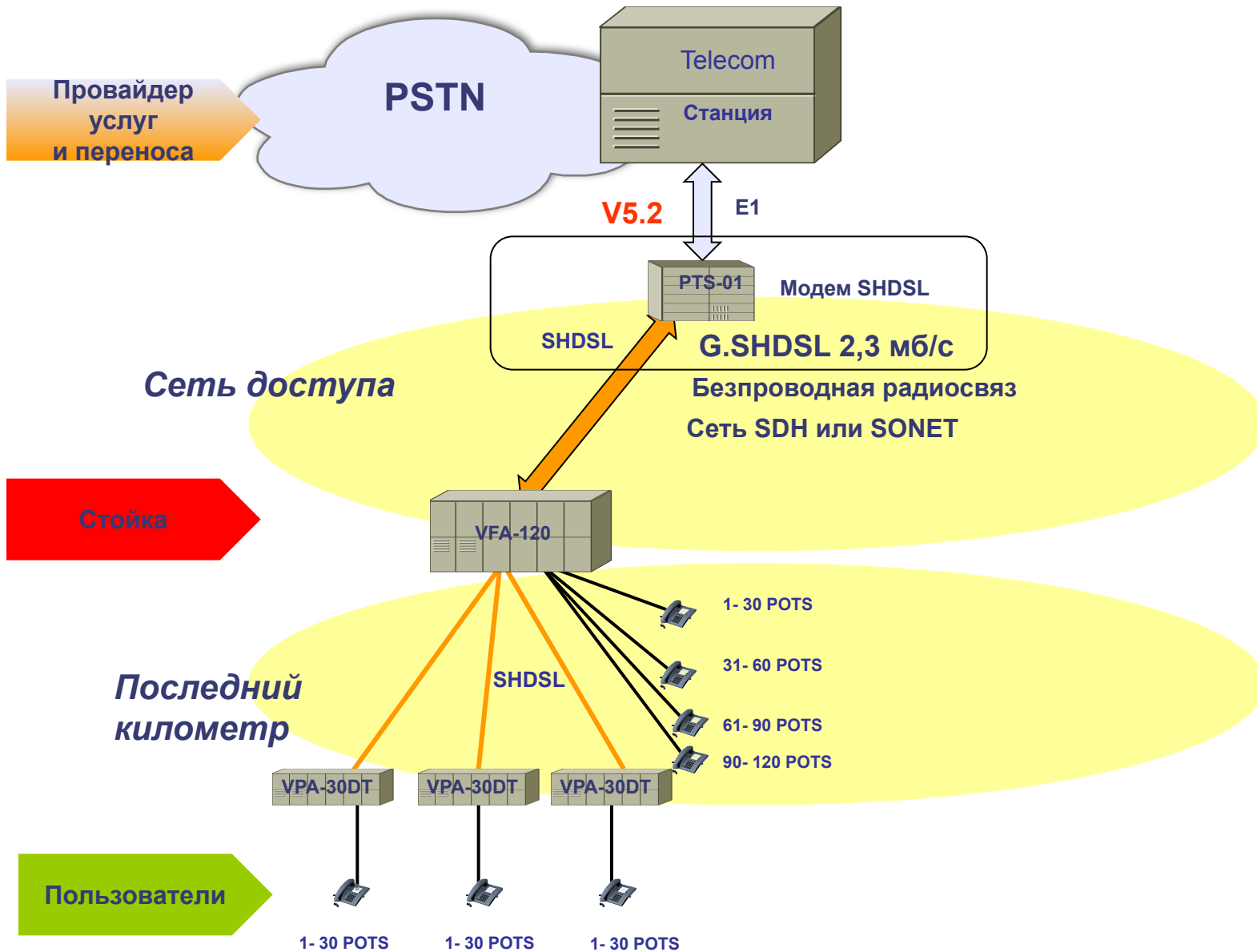
- широкополосный доступ в медных сетях доступа становится возможным с применением
  - EMX- Широкополосна Система Доступа**
    - до **4 абонентов** на одной медной витой паре
    - для каждого не менее **512кб/с** и **max. 2Мб/с** постоянного симметричного информационного доступа
    - каждый абонент может использовать обычный аналоговый **телефон или телефон IP**, в зависимости от пакета и способа подключения на стороне станции
- Развитие технологии в будущем
  - SHDSL.bis chipset со скоростью 5,6Мб/с уже доступны
  - новые, более мощные наборы со скоростью до 10Мб/с появятся до конца 2005 года



# Узел доступа VFA – V5.x

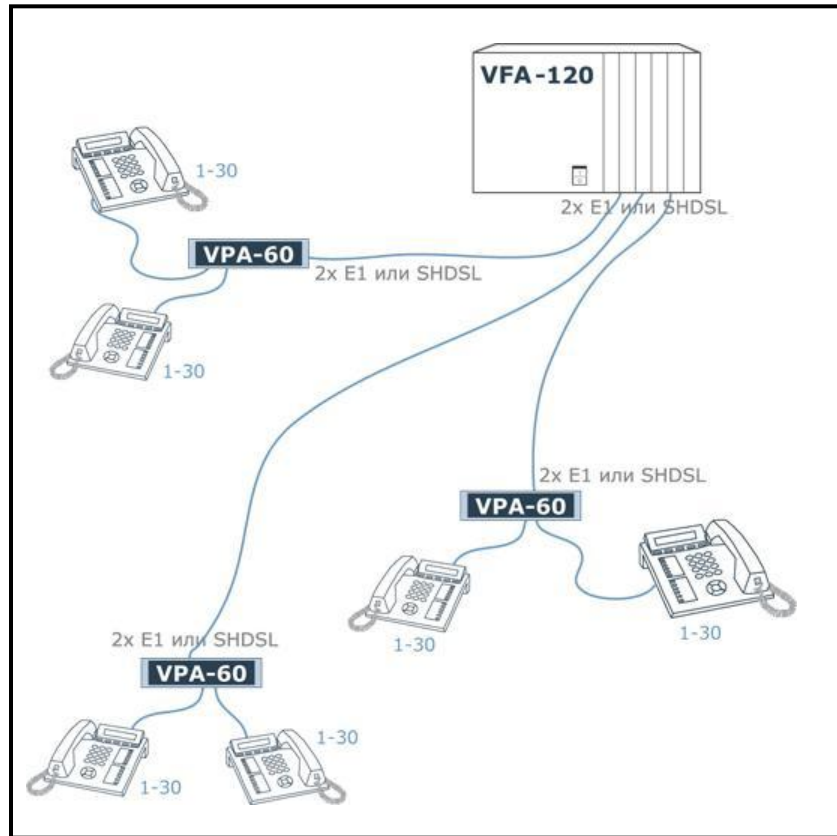
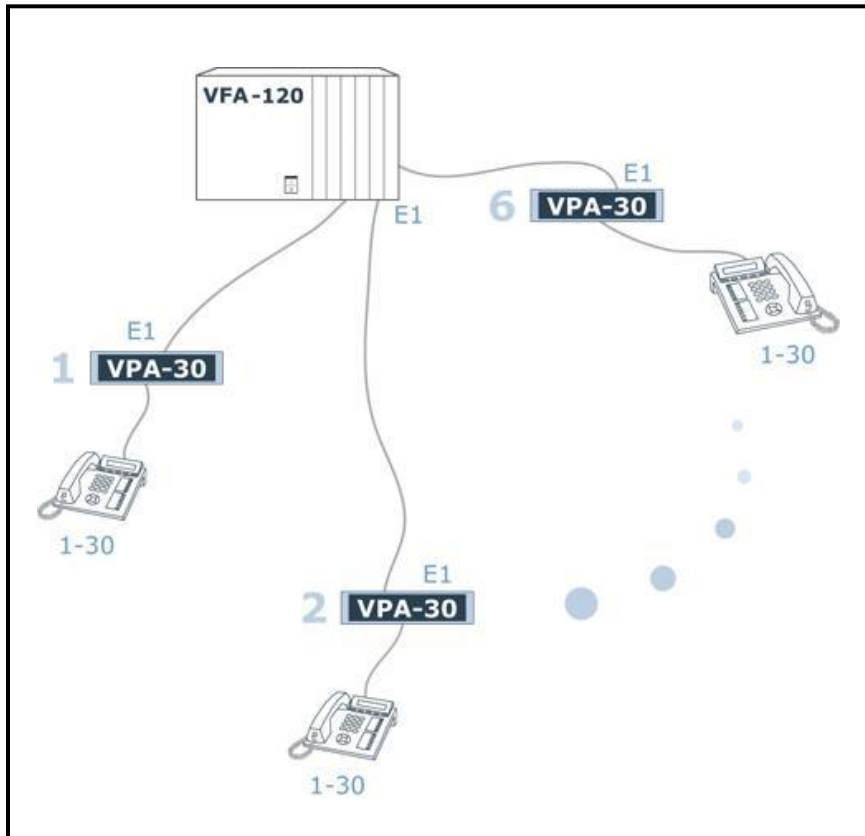
- Служит для соединения удаленных аналоговых абонентов POTS с использованием протокола V5.x и SHDSL
- Использует протокол V5.x в направлении цифрового переключателя CLASS 5 и прямое соединение с аналоговыми линиями POTS
- Совместимость с различными марками центральных станций (Siemens EWSD, Iskratel SI2000, Alcatel S12)
- При неисправности на соединении V5 система VFA может локально и попеременно подключать предварительно указанных на случай тревоги абонентов POTS (скорая помощь, полиция, пожарные, и т.д.)

# Узел доступа VFA – V5.2





# Расширение помощи модулей VPA-30DT или VPA-60DT



Расширение при помощи макс. 6 модулей VPA-30DT

Расширение при помощи макс. 3 модулей VPA-60DT



# VFA-120 Абонентский вынос V5.2





# VFA-120 абонентский вынос с проводкой и дополнительными аккумуляторами





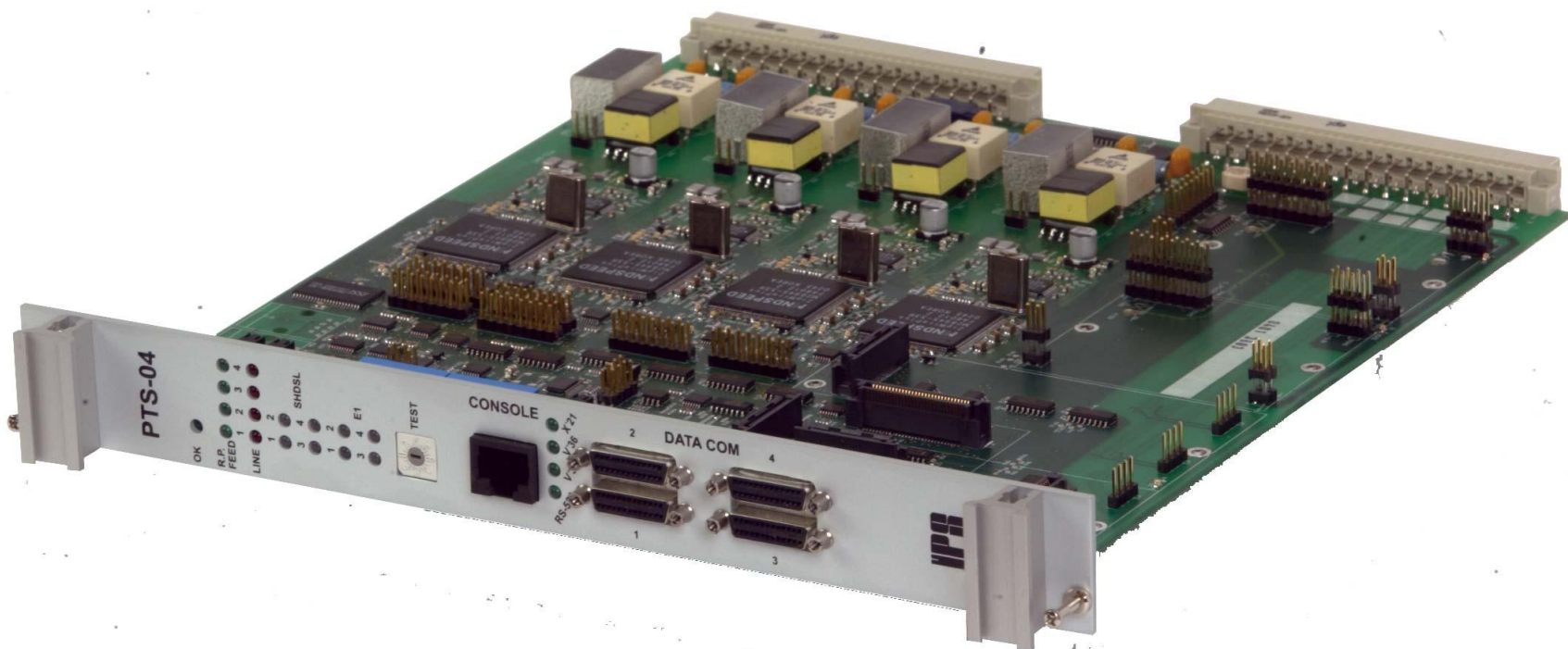
# Модемы PTS - Multipair SHDSL

## ■ модем PTS

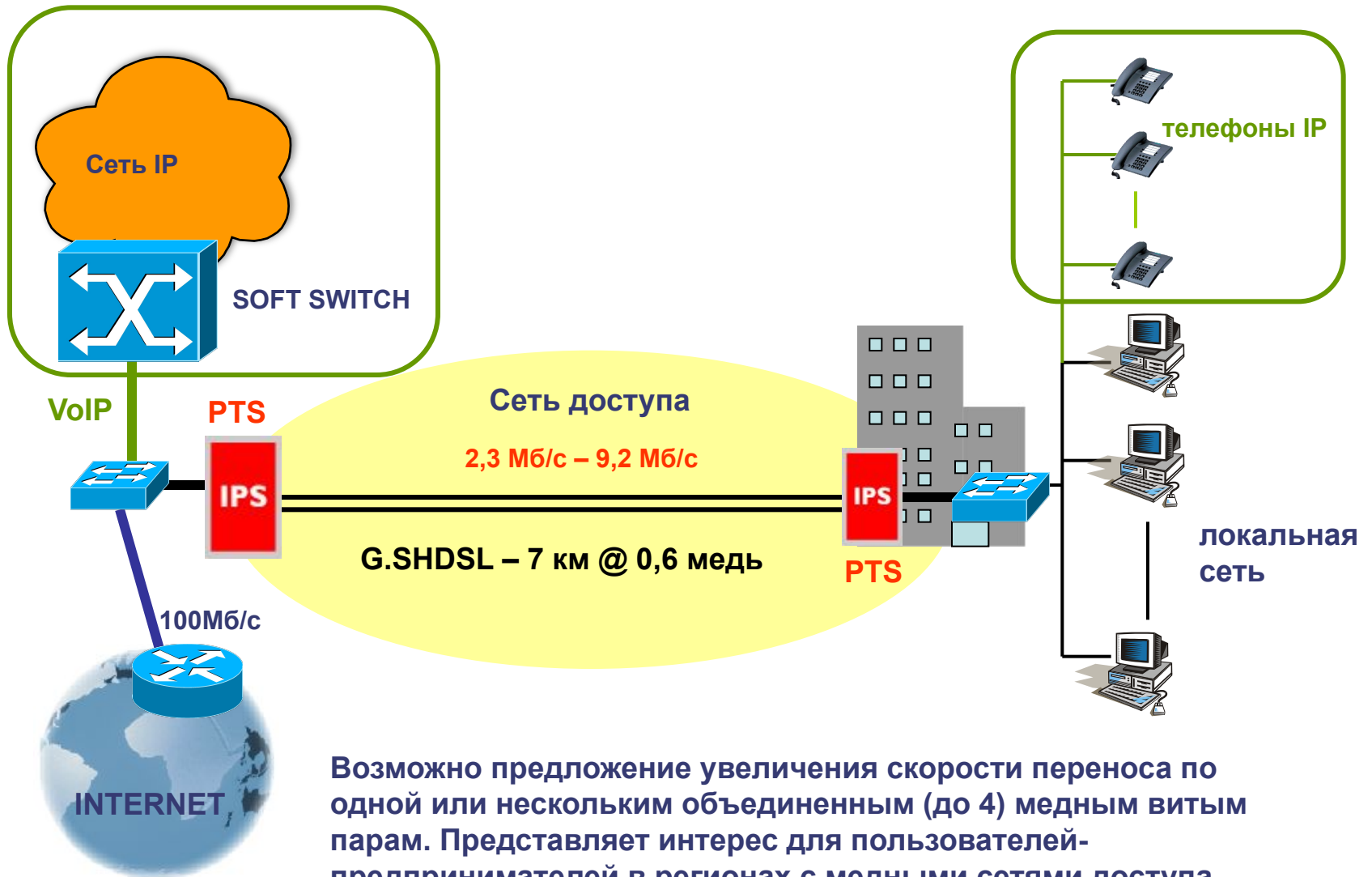
- доступ по нескольким парам; от 2,3 – 9,2 Мб/с
- увеличение расстояния переноса
- качественный перенос, вне зависимости от технологии переноса на соседних парах
- возможно применение регенераторов
- в ближайшем будущем возможны скорости до 18,4Мб/с при объединении до четырех пар



# PTS-44 RM (для встройки в раму)



# Модемы PTS - Multipair SHDSL



Возможно предложение увеличения скорости переноса по одной или нескольким объединенным (до 4) медным витым парам. Представляет интерес для пользователей-предпринимателей в регионах с медными сетями доступа.

Возможно использование телефонных услуг IP