



СТАТИСТИКА ИННОВАЦИЙ. Формирование информационно-аналитической базы для обеспечения развития экономики региона

Е.А. Монастырный, Я.Н. Грик

*Исполнительная дирекция Межведомственной программы
«Разработка и реализация модели территории инновационного
развития на примере Томской области»*

Телефон:(3822) 783691, 783692 Телефон/факс: (3822) 783709
E-mail: eugene@itc.tsu.ru



Уровни мониторинга инновационной системы региона

Уровень региональной инновационной системы.

- 1. Региональное статистическое наблюдение результатов инновационной деятельности.*
- 2. Мониторинг развития научно-образовательного комплекса (НОК ТО).*

Уровень элементов региональной инновационной системы.

- 3. Мониторинг развития организаций инфраструктуры.*
- 4. Комплексная оценка научного, образовательного, инновационного потенциала организаций НОК ТО.*
- 5. Комплексная оценка инновационного потенциала малых, средних и крупных промышленных предприятий.*



Признаки инновационных процессов, использованные при формировании выборки инновационных предприятий ТО

1. затраты на технологические инновации, в том числе затраты на исследования и разработки;
2. наличие выручки от производства и реализации инновационной продукции, оказания услуг инновационного характера;
3. наличие выручки от производства и реализации наукоемкой продукции (услуг);
4. наличие поддерживаемых патентов и лицензионных соглашений по использованию технологий, либо приобретение патентов за отчетный период;
5. кооперация со сторонними организациями по разработке и внедрению инноваций.

Признаки 1, 2 являются базовыми и могут применяться на территориях с любым уровнем развития инновационных процессов.

Признаки 3, 4, 5 являются дополнительными и отражают специфику региона с высоким научно-образовательным потенциалом. Они направлены на оценку уровня наукоемкости (долгосрочной конкурентоспособности) инновационного сектора экономики (признаки 3, 4) и взаимодействия с организациями НОК в рамках региональной инновационной системы (признак 5).



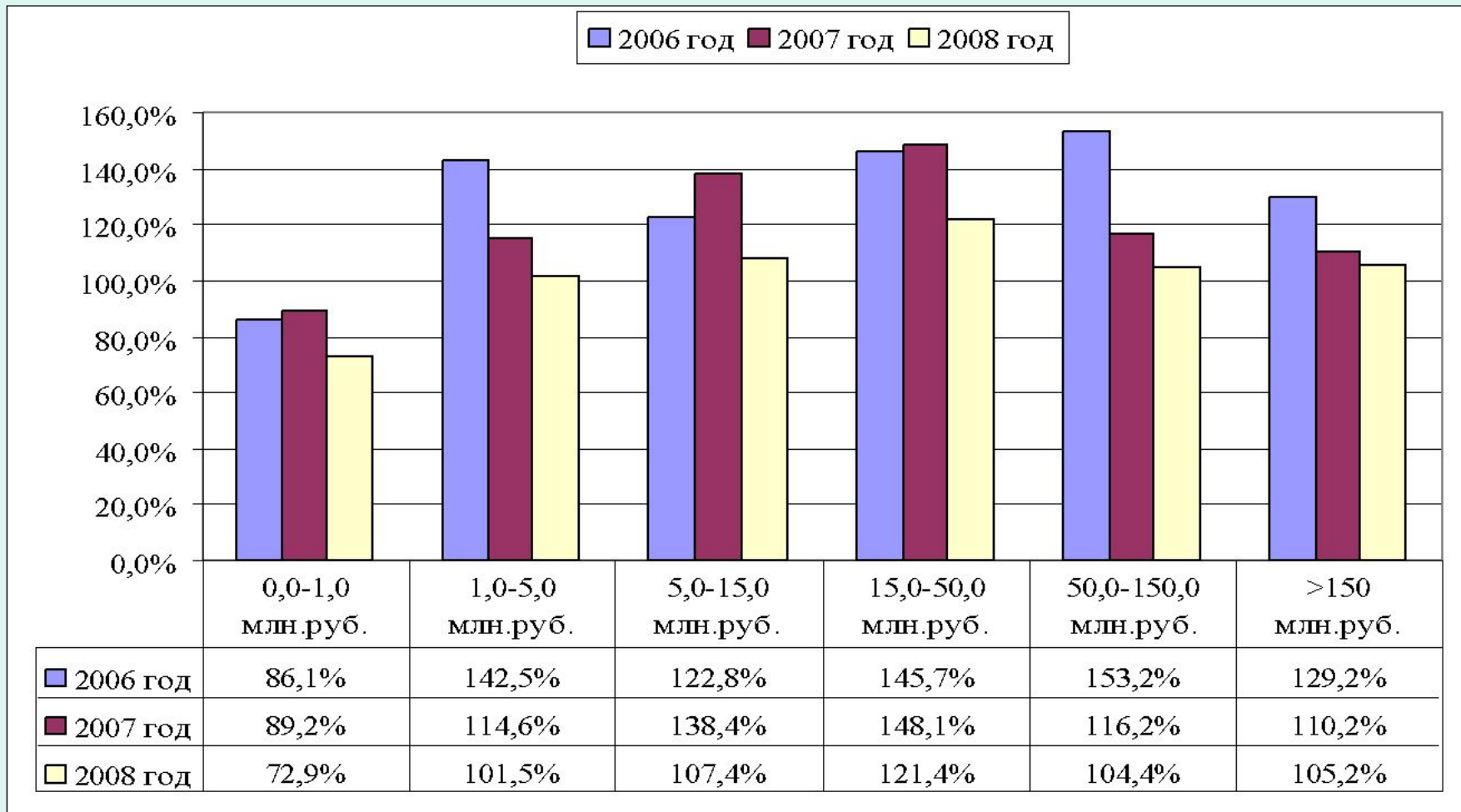
Региональное статистическое наблюдение

Сравнение результатов федерального и регионального статистического наблюдения 2005-2008 годов на примере Томской области. Занижение основного показателя развития – объемов выпуска инновационной продукции, оказания услуг инновационного характера.

	Объемы отгруженных инновационных товаров, работ и услуг крупными и средними организациями			
	2005 год	2006 год	2007 год	2008 год
Федеральная выборка	1 135 315 тыс.руб.	2 756 380 тыс.руб.	3 961 695 тыс.руб.	4 221 828 тыс.руб.
Число организаций (фед. выборка)	32	39	37	43
Региональная выборка	2 312 925 тыс.руб.	3 685 863 тыс.руб.	6 522 552 тыс.руб.	6 872 572 тыс.руб.
Число организаций (рег. выборка)	31	33	90	70

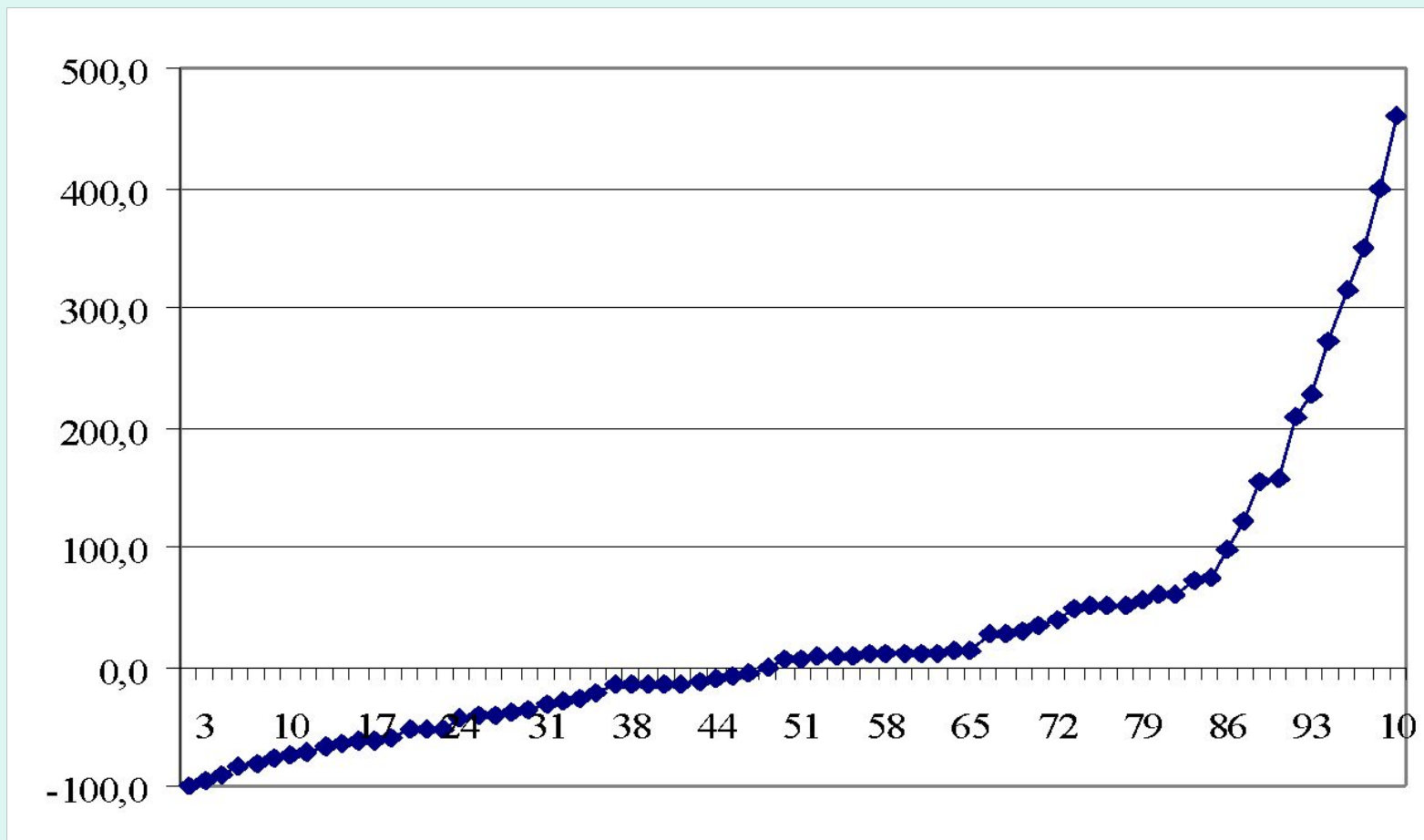


Рост/снижение объемов производства инновационных предприятий



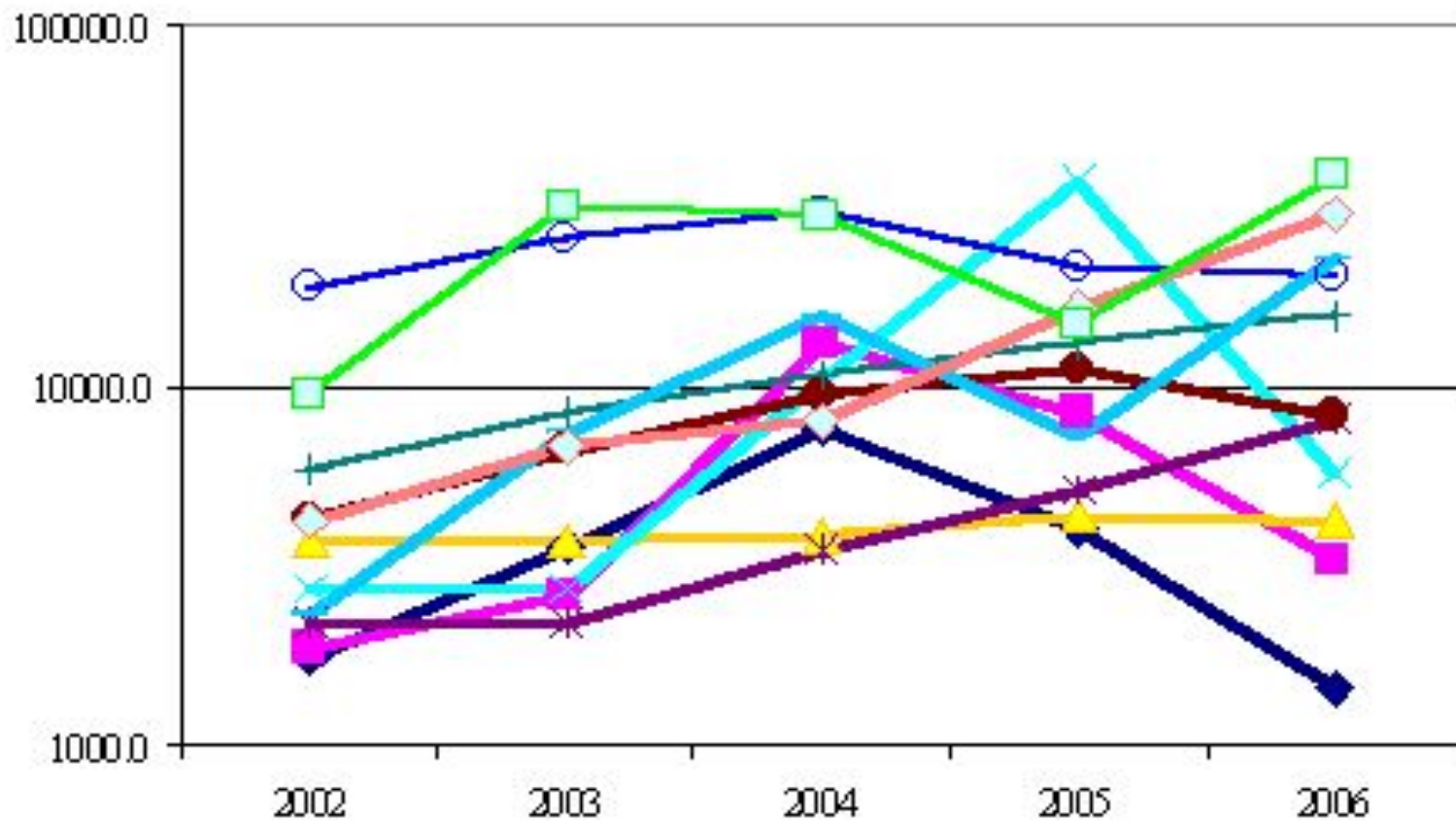


Прирост/снижение объемов выручки инновационных предприятий, находящихся на этапе генерации бизнеса (0 – 5 млн. руб.)



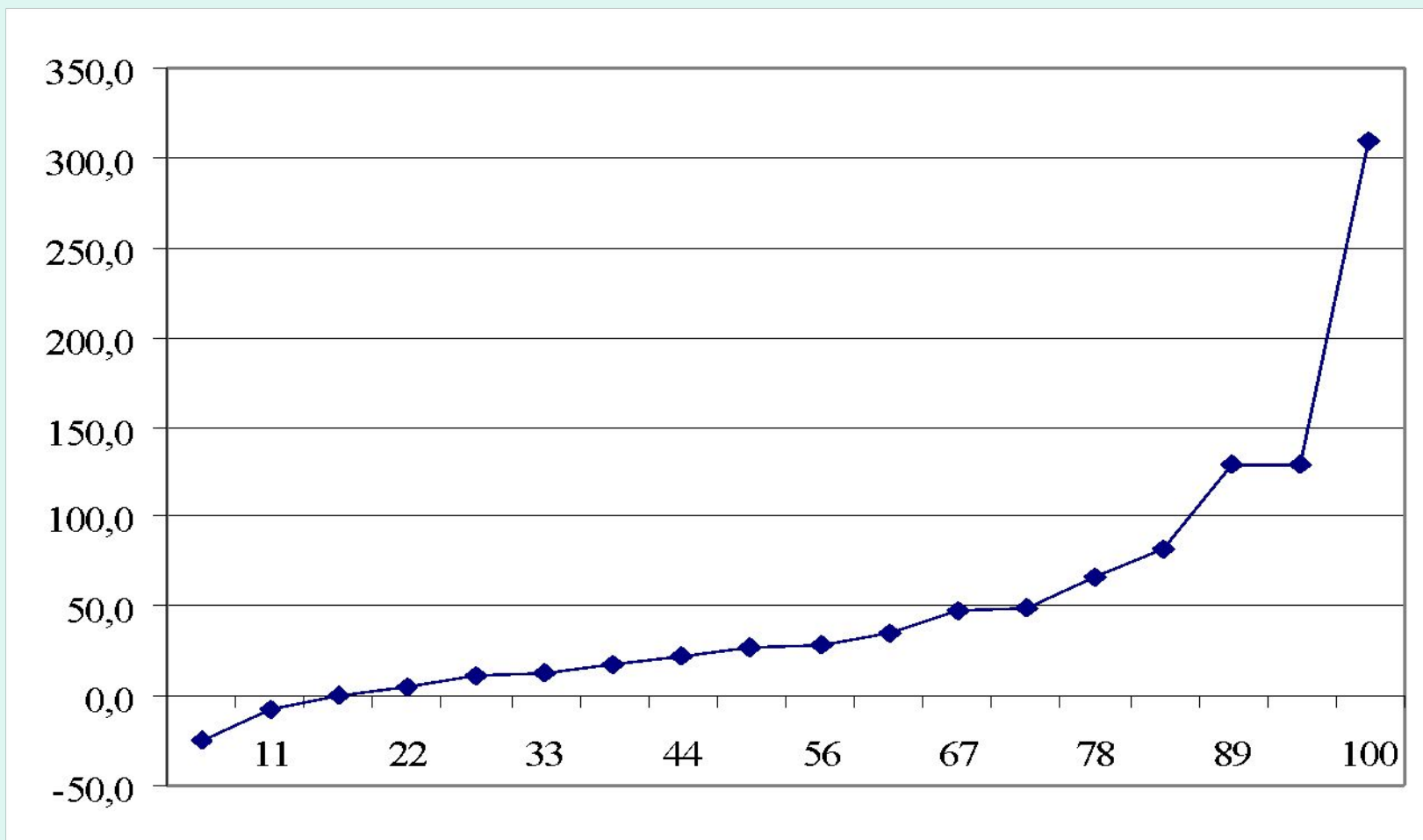


Рост объемов производства инновационно активных предприятий 2002 – 2006 гг.



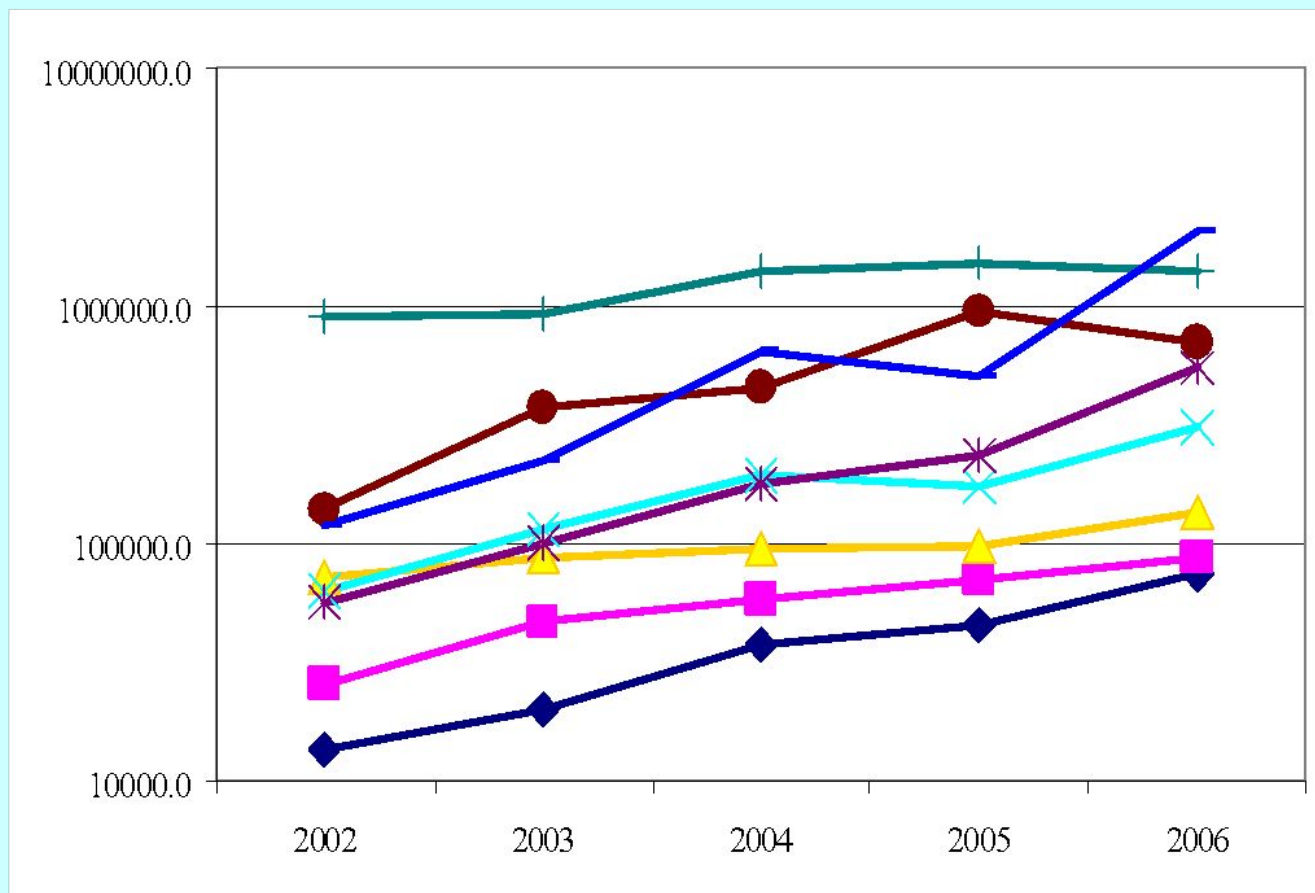


Прирост/снижение объемов выручки инновационно активных предприятий, находящихся на этапе развития бизнеса (свыше 150 млн. руб.)



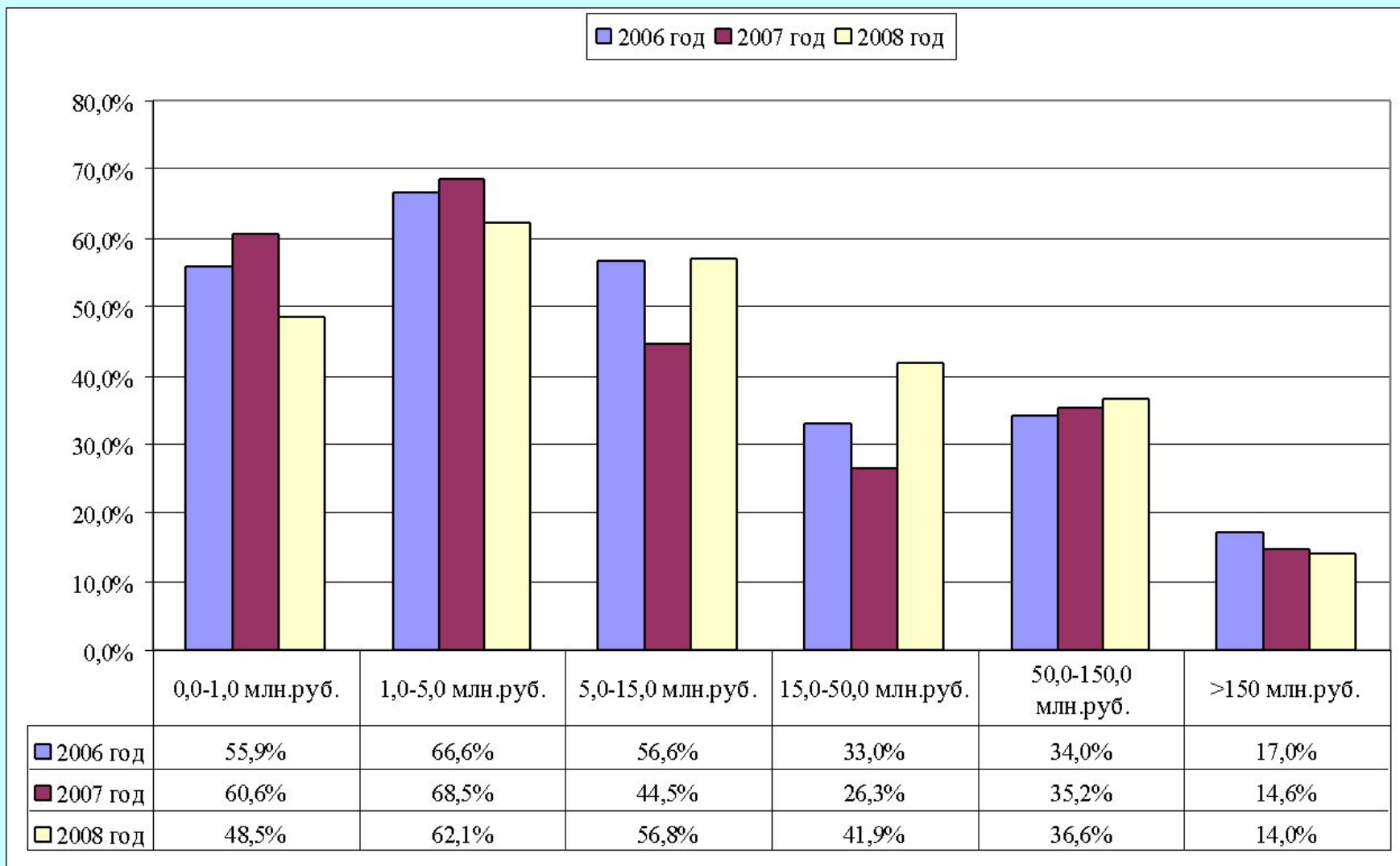


Рост объемов производства инновационно активных предприятий 2002 – 2006 гг.



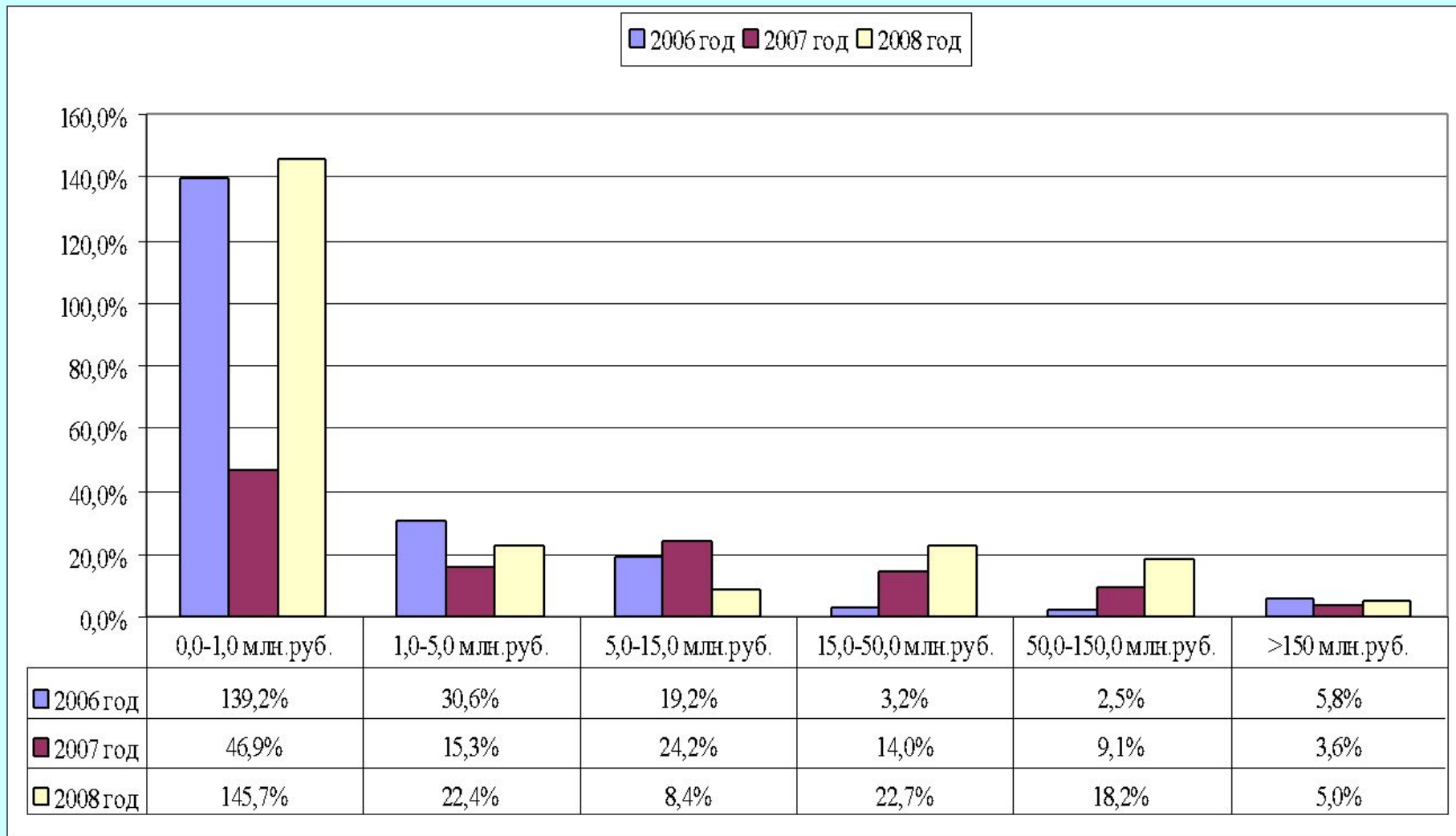


Доля инновационной продукции





Доля затрат на НИОКР





Закон

«Об инновационной деятельности в Томской области»

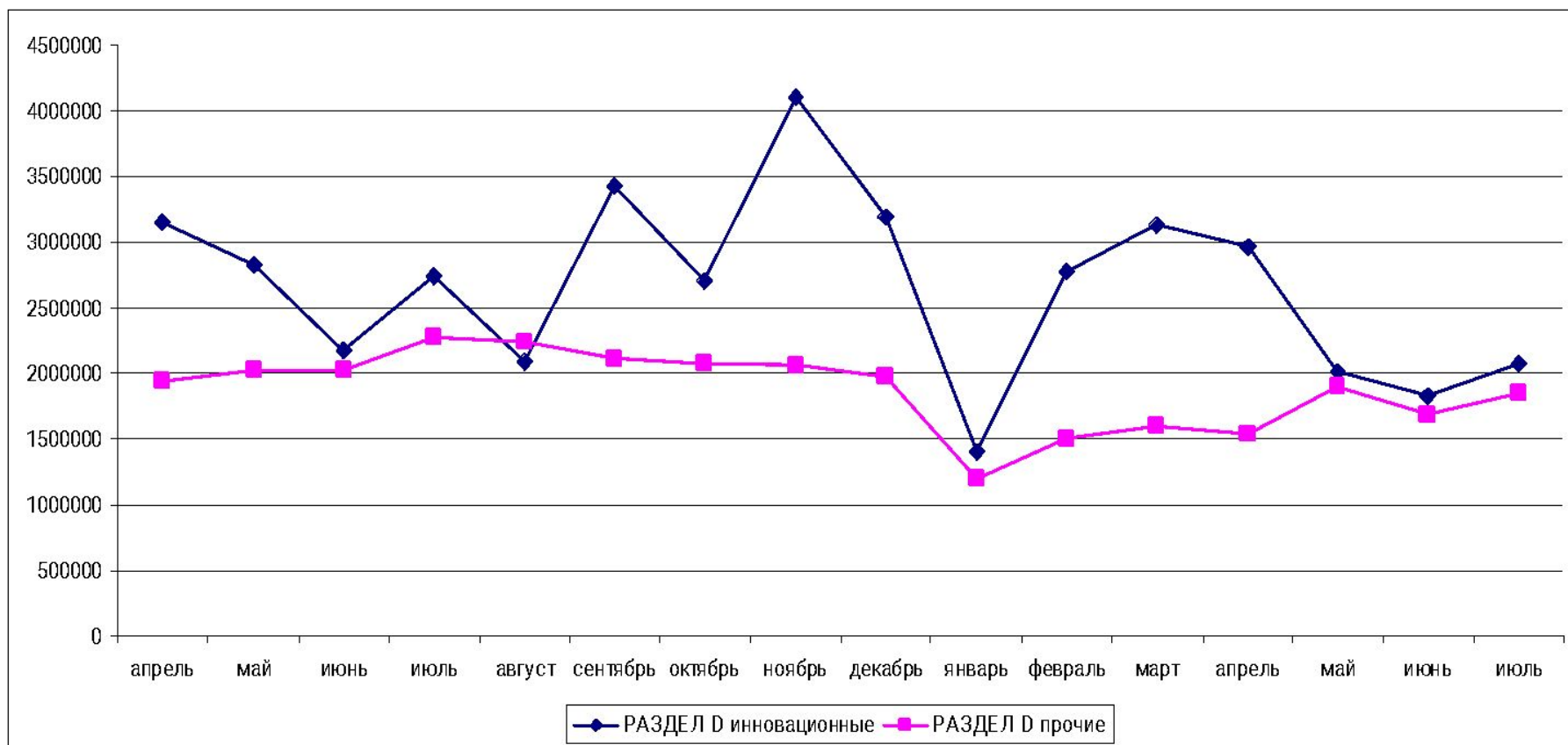
Инновационно активное предприятие может претендовать на государственную поддержку при достижении следующих количественных показателей:

- *Объем производства товаров и оказания услуг – 20 – 150 млн. рублей.*
- *Доля отгруженной инновационной продукции в общем объеме отгруженных товаров собственного производства, выполненных работ и услуг собственными силами не менее 30% и рост объемов отгруженных товаров собственного производства, выполненных работ и услуг собственными силами в текущих ценах не менее 25% в год.*
- *Доля затрат на инновации от общего объема отгруженных товаров собственного производства, выполненных работ и услуг собственными силами не менее 10%, включая затраты на исследования и разработки.*
- *Наличие объектов интеллектуальной собственности.*



Обработывающие производства (крупные и средние предприятия).

Сравнение инновационных и неинновационных предприятий в условиях кризиса





Инновационная стратегия региона

- Поддержка инновационного сектора экономики
- Поддержка генерации малого инновационного бизнеса
- Поддержка инновационной инфраструктуры



СТАТИСТИКА ИННОВАЦИЙ. Формирование информационно-аналитической базы для обеспечения развития экономики региона

Е.А. Монастырный, Я.Н. Грик

*Исполнительная дирекция Межведомственной программы
«Разработка и реализация модели территории инновационного
развития на примере Томской области»*

Телефон:(3822) 783691, 783692 Телефон/факс: (3822) 783709
E-mail: eugene@itc.tsu.ru