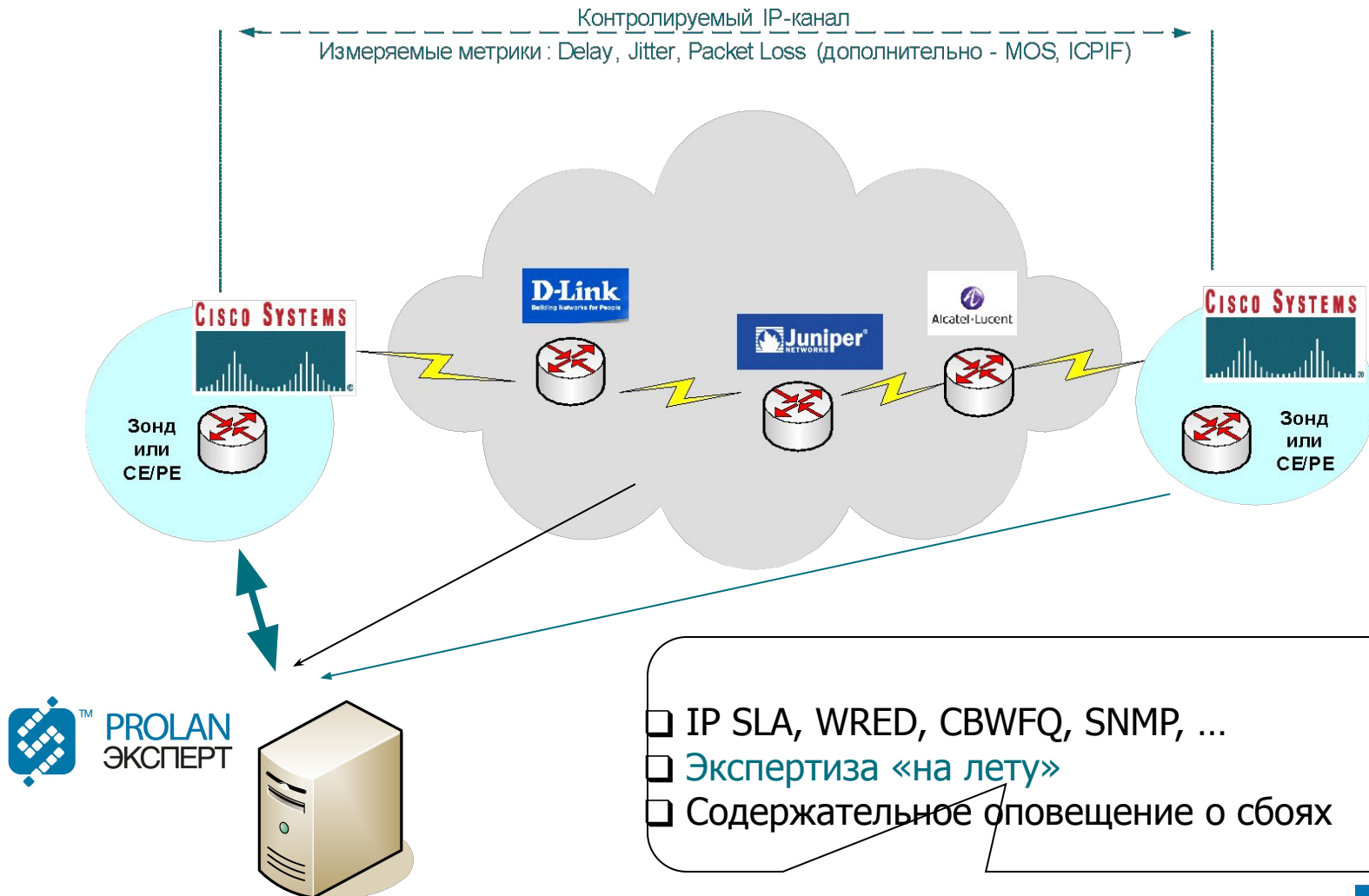


# Мониторинг и диагностика MPLS сети

# Архитектура решения

## Комплексный мониторинг здоровья MPLS сети



# Экспертизы «из коробки»

- Профессиональный тест IP-канала на основе Cisco IP SLA для G.729
- Профессиональный тест IP-канала на основе Cisco IP SLA для G.711u
- Профессиональный тест IP-канала на основе Cisco IP SLA для G.711a
- Профессиональный тест оценки сетевой задержки TCP на основе Cisco IP SLA
- Профессиональный тест ICMP на основе Cisco IP SLA
- Профессиональный тест сервиса HTTP на основе Cisco IP SLA
- Профессиональный тест сервиса FTP на основе Cisco IP SLA

Рекомендации TIA/EIA

Пр. 113

- ✓ Калибровочный IP SLA тест соответствия сети нормам приказа Мининформсвязи №113
- ✓ IP SLA тест (для ИНТЕРАКТИВНОГО трафика) на соответствие сети нормам приказа Мининформсвязи №113
- ✓ IP SLA тест (для ПОТОКОВОГО трафика) на соответствие сети нормам приказа Мининформсвязи №113
- ✓ IP SLA тест (для СИГНАЛЬНОГО трафика) на соответствие сети нормам приказа Мининформсвязи №113
- ✓ IP SLA тест (для ИНТЕРАКТИВНОГО трафика при использовании спутниковой линии) на соответствие сети нормам приказа Мининформсвязи №113
- ✓ IP SLA тест (для трафика ПЕРЕДАЧИ ДАННЫХ) на соответствие сети нормам приказа Мининформсвязи №113
- ✓ Мониторинг состояния интерфейсов оборудования Cisco Systems

- Мониторинг аппаратного обеспечения оборудования Cisco Systems
- Мониторинг отдельных CPU оборудования Cisco Systems
- Тест оценки QoS на основе анализа статистики WRED
- Тест оценки QoS на основе анализа статистики CBWFQ
- Тест оценки здоровья WAN каналов
- Тест оценки качества передачи голоса VoIP, оборудование Cisco Systems
- Тест оценки здоровья Cisco PIX Firewall
- Мониторинг каналов на основе Cisco VPN

Рекомендации Cisco Systems  
+ стандарты de facto

# Ключевые преимущества ProLAN-Эксперт

## 1. Мониторинг premium класса

- Поддержка всех основных технологий сетевого управления (IP SLA, SNMP, WMI, Эмуляций Транзакций, NetFlow, sFlow, ...)
- Встроенная экспертная система реального времени (более 50 Экспертиз «из коробки»).
- Различные виды отображения информации о здоровье ИТ-Инфраструктуры (Dashboard, Cockpit, Plan)
- Режим Адаптивного Мониторинга.
- «Привязка» объектов мониторинга к пользователям сети.

## 2. Содержательное оповещение о сбоях

- Автоматическое выполнение диагностических проверок.
- Расширенная информация об инцидентах (Incident Info, Incident Trace, Incident Snapshot).

## 3. Автоматизация диагностики корневых причин инцидентов и проблем.

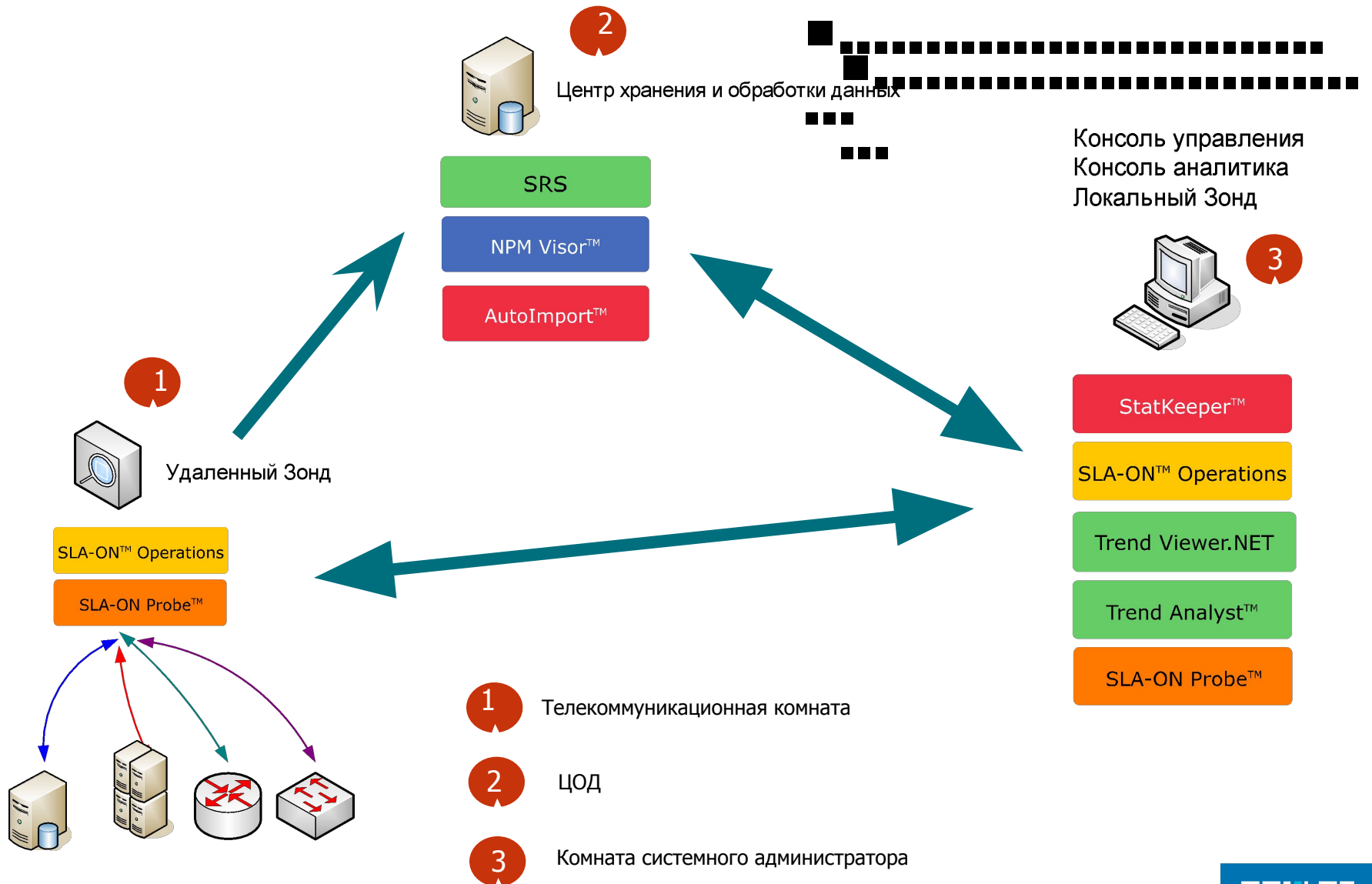
- Корреляционный, регрессионный и вероятностный анализ.
- Автоматическое нахождение «связанных» событий.

## 4. Автоматическое создание Экспертных Отчетов

## 5. Прозрачная интеграция с другими системами

- Системы сетевого управления: MS SCOM 2007, BMC ProactiveNet, ...
- Service Desk: BMC Remedy, HP Service Manager, ...

# Архитектура системы мониторинга



ProLAN - SLA-ON Operations 3.32.19 - [Cockpit]

Проект Карта Объект Вид Поиск Докл.Служба Опции Окно Справка

LongHands3 Cockpit MoM ProLAN ProLAN Monitoring Dashboard Main Office Пользователи ProLAN Services Enterprise Monitoring Server Applications User Activity Test HR-Dir

[localhost] - IPSLA CALIBRATION.Calibration IP SLA Test of Network Compliance to Mininformsvyaz order №113 - "SLA-ON PROBE IPSLA CALIBRATION 1.0"

[localhost] - IPSLA INTERACTIVE.IP SLA Test (for INTERACTIVE traffic) of Network Compliance to Mininformsvyaz order №113 - "SLA-ON PROBE IPSLA INTERACTIVE 1.0"

[localhost] - IP SLA G729 Professional Cisco IP SLA Based Test for G.729 - "SLA-ON PROBE IP SLA G729 1.0"

15.05.42 07/04/10 G.729 traffic simulation test with MOS And ICPiF estimation

Индикатор	Значение	🟢	🟡	🔴	🟢	🟡	🔴
IP SLA G729.[10.0.3.253->10.0.3.252] SNMP Device Availability (%)	100.0	✓ >= 99.0	< 99.0	< 96.0	< 94.0	< 90.0	
IP SLA G729.[10.0.3.253->10.0.3.252] MOS	1.0	>= 4.07	< 4.07	< 3.6	< 3.1	✓ < 2.6	
IP SLA G729.[10.0.3.253->10.0.3.252] ICPiF	107.0	<= 10.0	> 10.0	> 20.0	> 30.0	✓ > 45.0	
IP SLA G729.[10.0.3.253->10.0.3.252] Delay (usec)	3765400.0	<= 85000.0	> 85000.0	> 200000.0	> 290000.0	✓ > 3700...	
IP SLA G729.[10.0.3.253->10.0.3.252] Packet Loss (%)	95.0	<= 1.0	> 1.0	> 2.0	> 3.0	✓ > 5.0	
IP SLA G729.[10.0.3.253->10.0.3.252] Jitter (usec)	481000.0	<= 50000.0	> 50000.0	> 60000.0	> 80000.0	✓ > 1000...	
IP SLA G729.[10.0.3.253->10.0.3.252] The Number of Round Trip Operations	5.0	>= 95.0	< 95.0	< 85.0	< 70.0	✓ < 50.0	

Управление локальной службой SLA-ON

Служба Сеансы Доставка

ID сеанса	ID файла ...	Состояние	Провайдер	Приложение	Версия	Время ...	Интер...	Простой	Папка файлов "сырых" данных	Профайлов
0005050E	-	Работа	ProLAN	SLA-ON PROBE IP SLA G729	1.0	03:07:33	187	100.00%		1

Имя	Число соб...	Превышений	Среднее значение	Минимальное знач...	Максимальное зна...
IP SLA G729.[10.0.3.253->10.0.3.252] Delay (usec)	0			0.000	0.000
IP SLA G729.[10.0.3.253->10.0.3.252] ICPiF	1		80.000	80.000	80.000
IP SLA G729.[10.0.3.253->10.0.3.252] Jitter (usec)	1		85000.000	85000.000	85000.000
IP SLA G729.[10.0.3.253->10.0.3.252] JitterNegativDS (usec)	1		28000.000	28000.000	28000.000
IP SLA G729.[10.0.3.253->10.0.3.252] JitterNegativSD (usec)	1		15111.111	15111.111	15111.111
IP SLA G729.[10.0.3.253->10.0.3.252] JitterPositivDS (usec)	1		32000.000	32000.000	32000.000
IP SLA G729.[10.0.3.253->10.0.3.252] JitterPositivSD (usec)	1		85000.000	85000.000	85000.000
IP SLA G729.[10.0.3.253->10.0.3.252] MOS	1		1.410	1.410	1.410
IP SLA G729.[10.0.3.253->10.0.3.252] NumOfOW	1		13.000	13.000	13.000
IP SLA G729.[10.0.3.253->10.0.3.252] OWlatencyDS (usec)	1		2873615.385	2873615.385	2873615.385
IP SLA G729.[10.0.3.253->10.0.3.252] OWlatencySD (usec)	1		3606153.846	3606153.846	3606153.846
IP SLA G729.[10.0.3.253->10.0.3.252] Packet Loss (%)	1		87.000	87.000	87.000
IP SLA G729.[10.0.3.253->10.0.3.252] PacketLateArrival	1		13.000	13.000	13.000
IP SLA G729.[10.0.3.253->10.0.3.252] PacketLossDS	1		0.000	0.000	0.000
IP SLA G729.[10.0.3.253->10.0.3.252] PacketLossSD	1		0.000	0.000	0.000
IP SLA G729.[10.0.3.253->10.0.3.252] PacketMIA	1		87.000	87.000	87.000
IP SLA G729.[10.0.3.253->10.0.3.252] PacketOutOfSequence	1		0.000	0.000	0.000
IP SLA G729.[10.0.3.253->10.0.3.252] SNMP Device Availability (%)	1		100.000	100.000	100.000
IP SLA G729.[10.0.3.253->10.0.3.252] The Number of Round Trip Operations	1		13.000	13.000	13.000
IP SLA G729.Professional Cisco IP SLA Based Test for G.729	1				

Сеансов: 3 Список метрик - Сортировка: по имени. Страница 1 из 1 Заданий: 186

Готово

# SLA-ON™ Operations Карта Plan: Индексы и Светофоров на схемах топологии сети

IP-Channels - SLA-ON Operations 3.32.19 - [IP-каналы\*]

Проект Карта Объект Вид Поиск ЛокалСлужба Опции Окно Справка

Dashboard Cockpit 911 Help MoM HelpDesk IP-каналы\*

ALEX

0% +0.0% Канал Москва ...

Санкт-Петербург

60% -10.0% Канал Москв...

Екатеринбург

10% +10.0% Канал Москв...

Владивосток

Метка ссылки/светофора	Индекс	+/-
Канал Москва - Санкт-Петербург	0%	+0.0%
Канал Москва - Владивосток	10%	+10.0%
Канал Москва - Екатеринбург	60%	-10.0%

История светофоров

Канал Москва - Екатеринбург

16:07:42 07/04/10

Имя метрики	Значение	Состояние
IP SLA G729 [10.0.3.253->10.0.3.252] MOS	1.0	>= 4.07
IP SLA G729 [10.0.3.253->10.0.3.252] ICPiF	107.0	<= 10.0
IP SLA G729 [10.0.3.253->10.0.3.252] Delay (usec)	3526212.121	<= 85000.0
IP SLA G729 [10.0.3.253->10.0.3.252] Packet Loss (%)	67.0	<= 1.0
IP SLA G729 [10.0.3.253->10.0.3.252] Jitter (usec)	103428.571	<= 50000.0
IP SLA G729 [10.0.3.253->10.0.3.252] The Number of Round Trip Op...	33.0	>= 95.0

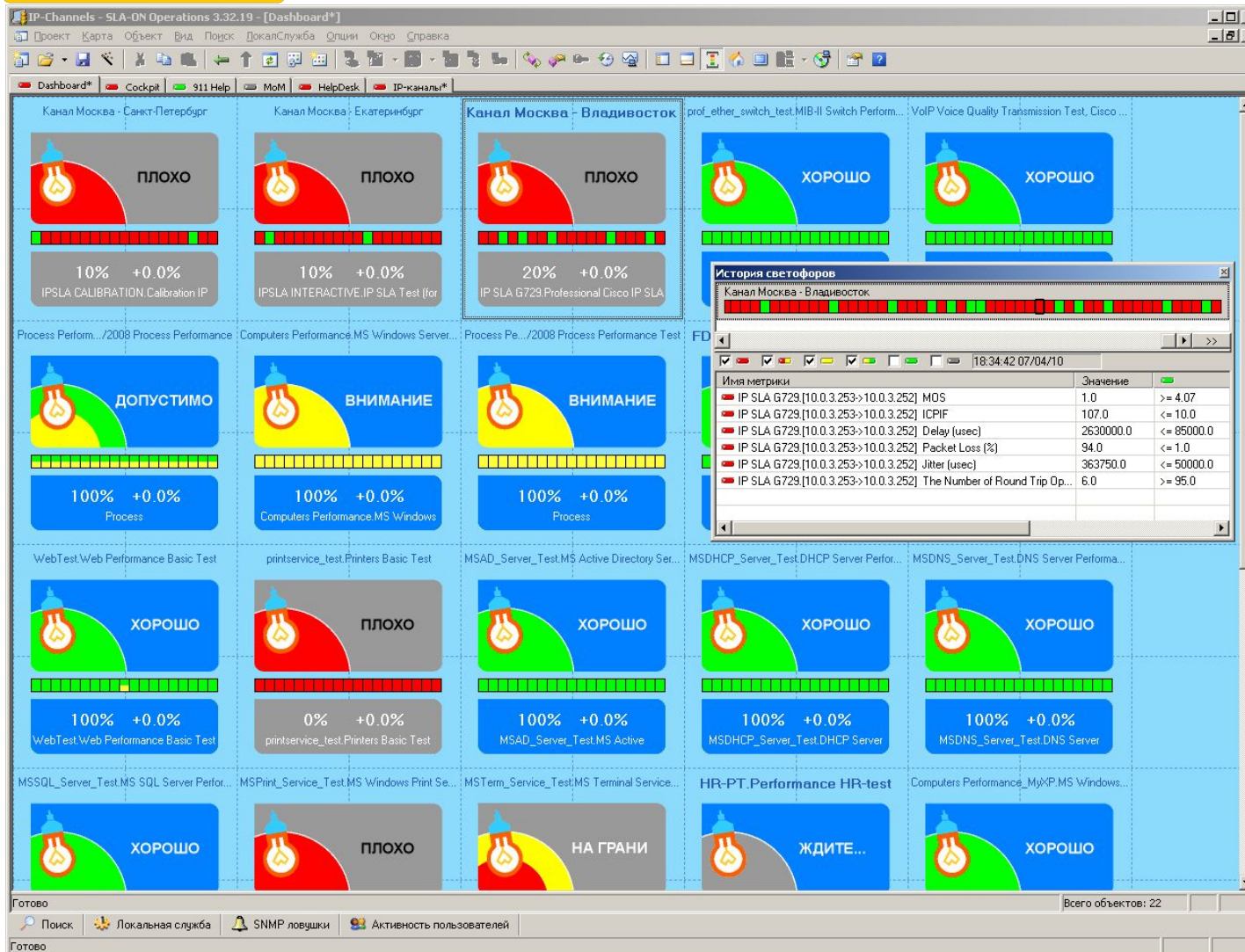
Готово

Всего объектов: 4

Поиск Локальная служба SNMP ловушки Активность пользователей



# SLA-ON™ Operations Карта Dashboard: Индексы и Светофоры на консоли СЮ





# SLA-ON™ Operations Карта HelpDesk: информация об инцидентах на консоли инженера

The screenshot displays the IP-Channels - SLA-ON Operations 3.32.19 - [HelpDesk] interface. The main window shows a table of incidents with columns for Date, Time, Type, Priority, Sender, and Description. The selected incident is from 07/04/2010 18:39:40, Type A-911, Priority Highest, Sender alex.office.prolan.ru, and Description: Alarm by IPSLA INTERACTIVE.IP SLA Test (for INTERACTIVE traffic) of Network Compliance to Mininformsvyaz orde...

Дата, время	Тип	Важность	Отправитель оповещения	Краткая информация об инциденте	Взято в работу
07/04/2010 18:59:40	A-911	Наивысшая	alex.office.prolan.ru	Alarm by IPSLA INTERACTIVE.IP SLA Test (for INTERACTIVE traffic) of Network Compliance to Mininformsvyaz orde...	
07/04/2010 18:50:47	A-911	Наивысшая	alex.office.prolan.ru	Alarm by IP SLA G729.Professional Cisco IP SLA Based Test for G.729	
07/04/2010 18:49:40	A-911	Наивысшая	alex.office.prolan.ru	Alarm by IPSLA INTERACTIVE.IP SLA Test (for INTERACTIVE traffic) of Network Compliance to Mininformsvyaz orde...	
07/04/2010 18:44:42	A-911	Наивысшая	alex.office.prolan.ru	Alarm by IP SLA G729.Professional Cisco IP SLA Based Test for G.729	
07/04/2010 18:39:40	A-911	Наивысшая	alex.office.prolan.ru	Alarm by IPSLA INTERACTIVE.IP SLA Test (for INTERACTIVE traffic) of Network Compliance to Mininformsvyaz orde...	
07/04/2010 18:38:41	A-911	Наивысшая	alex.office.prolan.ru	Alarm by IPSLA CALIBRATION.Calibration IP SLA Test of Network Compliance to Mininformsvyaz order N9113	
07/04/2010 18:35:40	A-911	Наивысшая	alex.office.prolan.ru	Alarm by IPSLA INTERACTIVE.IP SLA Test (for INTERACTIVE traffic) of Network Compliance to Mininformsvyaz orde...	
07/04/2010 18:34:39	A-911	Наивысшая	alex.office.prolan.ru	Alarm by IPSLA CALIBRATION.Calibration IP SLA Test of Network Compliance to Mininformsvyaz order N9113	
07/04/2010 18:31:42	A-911	Наивысшая	alex.office.prolan.ru	Alarm by IP SLA G729.Professional Cisco IP SLA Based Test for G.729	
07/04/2010 18:28:46	A-911	Наивысшая	alex.office.prolan.ru	Alarm by Hardware monitoring for Cisco Systems	
07/04/2010 18:23:39	A-911	Наивысшая	alex.office.prolan.ru	Alarm by IPSLA CALIBRATION.Calibration IP SLA Test of Network Compliance to Mininformsvyaz order N9113	
07/04/2010 18:22:47	A-911	Наивысшая	alex.office.prolan.ru	Alarm by IP SLA G729.Professional Cisco IP SLA Based Test for G.729	
07/04/2010 18:19:40	A-911	Наивысшая	alex.office.prolan.ru	Alarm by IPSLA INTERACTIVE.IP SLA Test (for INTERACTIVE traffic) of Network Compliance to Mininformsvyaz orde...	
07/04/2010 18:16:42	A-911	Наивысшая	alex.office.prolan.ru	Alarm by IP SLA G729.Professional Cisco IP SLA Based Test for G.729	
07/04/2010 18:15:39	A-911	Наивысшая	alex.office.prolan.ru	Alarm by IPSLA CALIBRATION.Calibration IP SLA Test of Network Compliance to Mininformsvyaz order N9113	
07/04/2010 18:13:40	A-911	Наивысшая	alex.office.prolan.ru	Alarm by IPSLA INTERACTIVE.IP SLA Test (for INTERACTIVE traffic) of Network Compliance to Mininformsvyaz orde...	
07/04/2010 18:11:39	A-911	Наивысшая	alex.office.prolan.ru	Alarm by IPSLA CALIBRATION.Calibration IP SLA Test of Network Compliance to Mininformsvyaz order N9113	
07/04/2010 18:10:46	A-911	Наивысшая	alex.office.prolan.ru	Alarm by Hardware monitoring for Cisco Systems	
07/04/2010 18:09:42	A-911	Наивысшая	alex.office.prolan.ru	Alarm by IP SLA G729.Professional Cisco IP SLA Based Test for G.729	
07/04/2010 18:08:40	A-911	Наивысшая	alex.office.prolan.ru	Alarm by IPSLA INTERACTIVE.IP SLA Test (for INTERACTIVE traffic) of Network Compliance to Mininformsvyaz orde...	
07/04/2010 18:03:42	A-911	Наивысшая	alex.office.prolan.ru	Alarm by IP SLA G729.Professional Cisco IP SLA Based Test for G.729	

**Дополнительная информация**

Красный : IPSLA INTERACTIVE [10.0.3.253->10.0.3.252] Delay (usec) : 4651728.261 : <=100000.0 : >100000.0 : >100000.0 : \* >100000.0

Красный : IPSLA INTERACTIVE [10.0.3.253->10.0.3.252] Packet Loss (%) : 60.500 : <=0.1 : >0.1 : >0.1 : \* >0.1

Красный : IPSLA INTERACTIVE [10.0.3.253->10.0.3.252] Jitter (usec) : 101325.397 : <=50000.0 : >50000.0 : >50000.0 : \* >50000.0

Сообщений: 170. Выбрано: 1. 43 0 127

Поиск Локальная служба SNMP ловушки Активность пользователей

Готово

SRS

## Создание Экспертного Отчета

ProLAN SLA-ON Reporting Services - Windows Internet Explorer

http://62.61.7.11/WebReporter/Default.aspx

Файл Правка Вид Избранное Сервис Справка Share Browser WebEx

Издбранное ProLAN SLA-ON Reporting Services

Страница Безопасность Сервис

**ТЫ-ЭКСПЕРТ** SLA-ON™ Reporting Services **PROLAN**

Загрузка данных Создание отчетов Мой аккаунт

Временной диапазон: 01.12.2009 00:00 04.12.2009 23:59 alex Выход

<input type="checkbox"/>	Номер	Экспертиза (Оценочный Тест)	Зонд (Агент)	Начало	Окончание	
<input type="checkbox"/>	0	AdvAvailabilityTest.Advanced Availability Test for LAN/WAN with additional alarms	MYXP	01.12.2009 0:00:00	29.01.2010 23:59:59	
<input type="checkbox"/>	1	WebTest.Web Performance Basic Test	MYXP	01.12.2009 0:00:00	29.01.2010 23:59:59	
<input checked="" type="checkbox"/>	2	prof_ether_switch_test.MIB-II Switch Performance Professional Test	MYXP	01.12.2009 0:00:00	29.01.2010 23:59:59	Открыть
<input type="checkbox"/>	3	VoIP Voice Quality Transmission Test, Cisco Systems	MYXP	01.12.2009 0:00:00	29.01.2010 23:59:59	
<input type="checkbox"/>	4	HR-AT.Advanced HR-test	MYXP	01.12.2009 0:00:00	29.01.2010 23:59:59	
<input type="checkbox"/>	5	MSDNS_Server_Test.DNS Server Performance Test	MYXP	01.12.2009 0:00:00	29.01.2010 23:59:59	
<input type="checkbox"/>	6	MSSQL_Server_Test.MS SQL Server Performance Test	MYXP	01.12.2009 0:00:00	29.01.2010 23:59:59	
<input type="checkbox"/>	7	Computers Performance.MS Windows Server Performance Test	MYXP	01.12.2009 0:00:00	29.01.2010 23:59:59	
<input type="checkbox"/>	8	Computers Performance_MyXP.MS Windows Server Performance Test	MYXP	01.12.2009 0:00:00	29.01.2010 23:59:59	

Создать Отчет

ProLAN (c) 2010

Готово Интернет 100%

Adobe Reader - [Professional%20Cisco%20IP%20SLA%20Based%20Test%20for%20G.729[1].pdf]

Файл Редактирование Просмотр Документ Инструменты Окно Справка

Сохранить копию Поиск Выделение 108% Справка

Страницы

PHSLA-ON-SERVER3-010708-1245-01

## Сервис Тест-Ателье Про: Отчет о Здравье Сети

25.04.2008 17:20 - 27.04.2008 13:20

### Профессиональный тест IP-канала на основе Cisco IP SLA для G.729

Измеряемая метрика	Хорошо	Допустимо	Требует внимания	На грани	Плохо	Число точек
IP SLA G729 [10.0.3.252->62.61.7.2] SNMP Device Availability (%)	>=99 99,7%	<99 0%	<96 0%	<94 0%	<90 0,27%	2618
IP SLA G729 [10.0.3.252->62.61.7.2] MOS	>=4,07 0%	<4,07 71,2%	<3,6 12,8%	<3,1 15,7%	<2,6 0,27%	2610
IP SLA G729 [10.0.3.252->62.61.7.2] ICMPF	<=10 0%	>10 65,2%	>20 16,2%	>30 18,4%	>45 0,23%	2610
IP SLA G729 [10.0.3.252->62.61.7.2] Delay (usec)	<=85 000 77,8%	>85 000 21,5%	>200 000 0,54%	>290 000 0,11%	>370 000 0,11%	2609
IP SLA G729 [10.0.3.252->62.61.7.2] Packet Loss (%)	<=1 47,3%	>1 11,3%	>2 8,31%	>3 9,27%	>5 23,8%	2610
IP SLA G729 [10.0.3.252->62.61.7.2] Jitter (usec)	<=50 000 37,7%	>50 000 28,1%	>60 000 25,4%	>80 000 5,21%	>100 000 3,6%	2610
IP SLA G729 [10.0.3.252->62.61.7.2] The Number of Round Trip Operations	>=95 4,98%	<95 12,9%	<85 15,2%	<70 19,5%	<50 47,4%	2610
<b>ИНДЕКС ПРИГОДНОСТИ IP-КАНАЛА (СЕТИ)</b>	<b>0,04%</b>	<b>2,18%</b>	<b>10,1%</b>	<b>30,3%</b>		<b>2618</b>

В это поле (2 строки) автоматически помещается текст, содержащийся в теле письма, которое вы отправляете на сервер Тест-Ателье. В этом поле вы можете, например, указать, с какой целью проводится тестирование.

Если вы затрудняетесь самостоятельно интерпретировать Отчет о Здравье Сети, хотите получить дополнительную информацию и/или консультацию Эксперта, обращайтесь в компанию ProLAN или к сертифицированным партнерам компании ProLAN. **Услуги платные.**

**ВНИМАНИЮ ИТ-КОМПАНИЙ!** ЕСЛИ ВАША КОМПАНИЯ ХОТЕЛА БЫ СТАТЬ ПАРТНЕРОМ PROLAN, ПРОДАВАТЬ ПРОДУКТЫ PROLAN ИЛИ ИСПОЛЬЗОВАТЬ ИХ ДЛЯ ОКАЗАНИЯ ПРОФЕССИОНАЛЬНЫХ УСЛУГ СВОИМ КЛИЕНТАМ, НАПИШИТЕ НАМ ПО АДРЕСУ PARTNER@PROLAN.RU

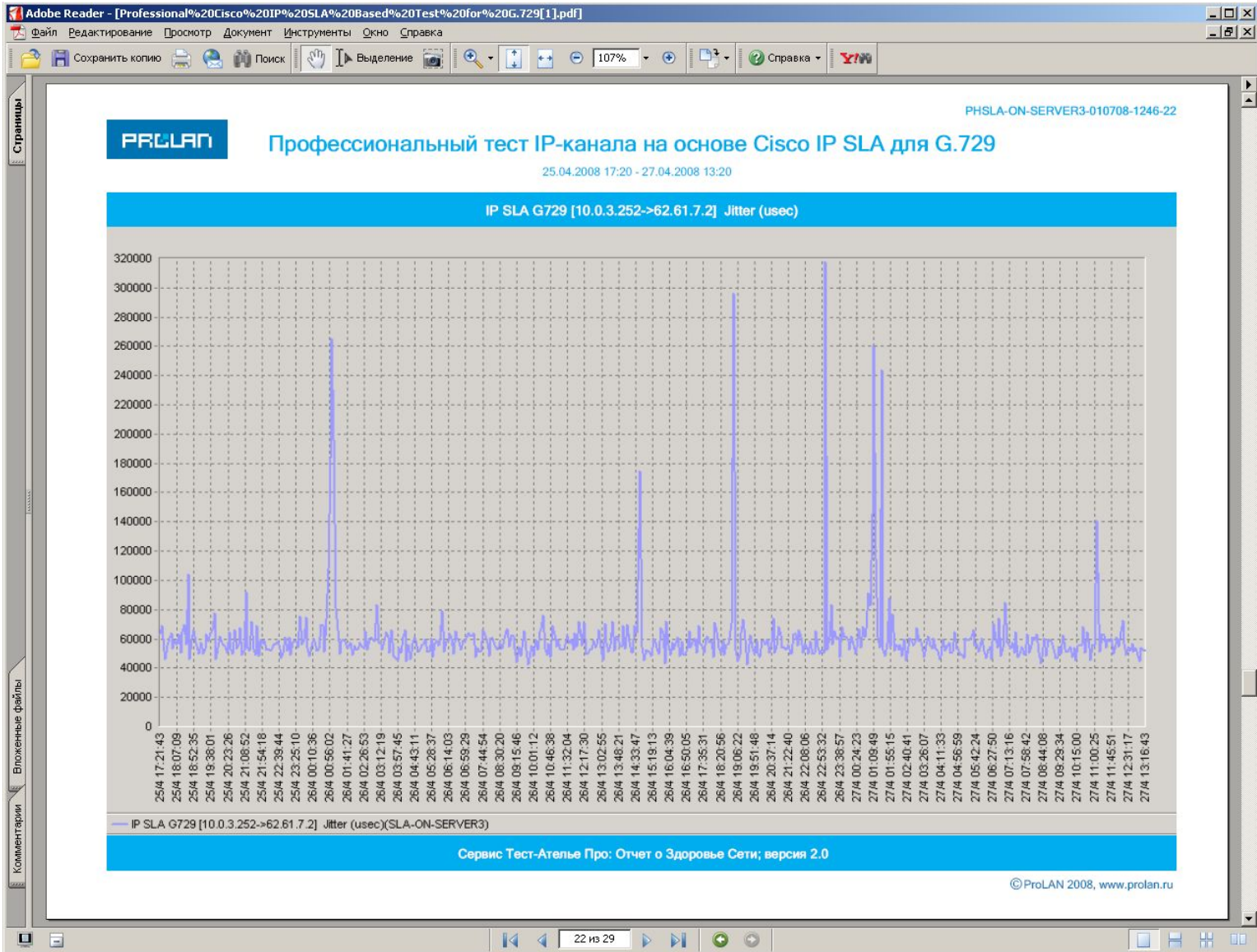
### Интегральная Оценка Качества Работы Сети («Светофор»)

0  
25/04 17:16 25/04 20:56 26/04 00:36 26/04 04:16 26/04 07:56 26/04 11:36 26/04 15:16 26/04 18:56 26/04 22:36 27/04 02:16 27/04 05:56 27/04 09:36

(C) ProLAN 2008, www.prolan.ru

1 из 29





Adobe Reader - [Professional%20Cisco%20IP%20SLA%20Based%20Test%20for%20G.729[1].pdf]

Файл Редактирование Просмотр Документ Инструменты Окно Справка

Сохранить копию Поиск Выделение 107%

PHSLA-ON-SERVER3-010708-1246-23

**PROLAN** Профессиональный тест IP-канала на основе Cisco IP SLA для G.729

25.04.2008 17:20 - 27.04.2008 13:20

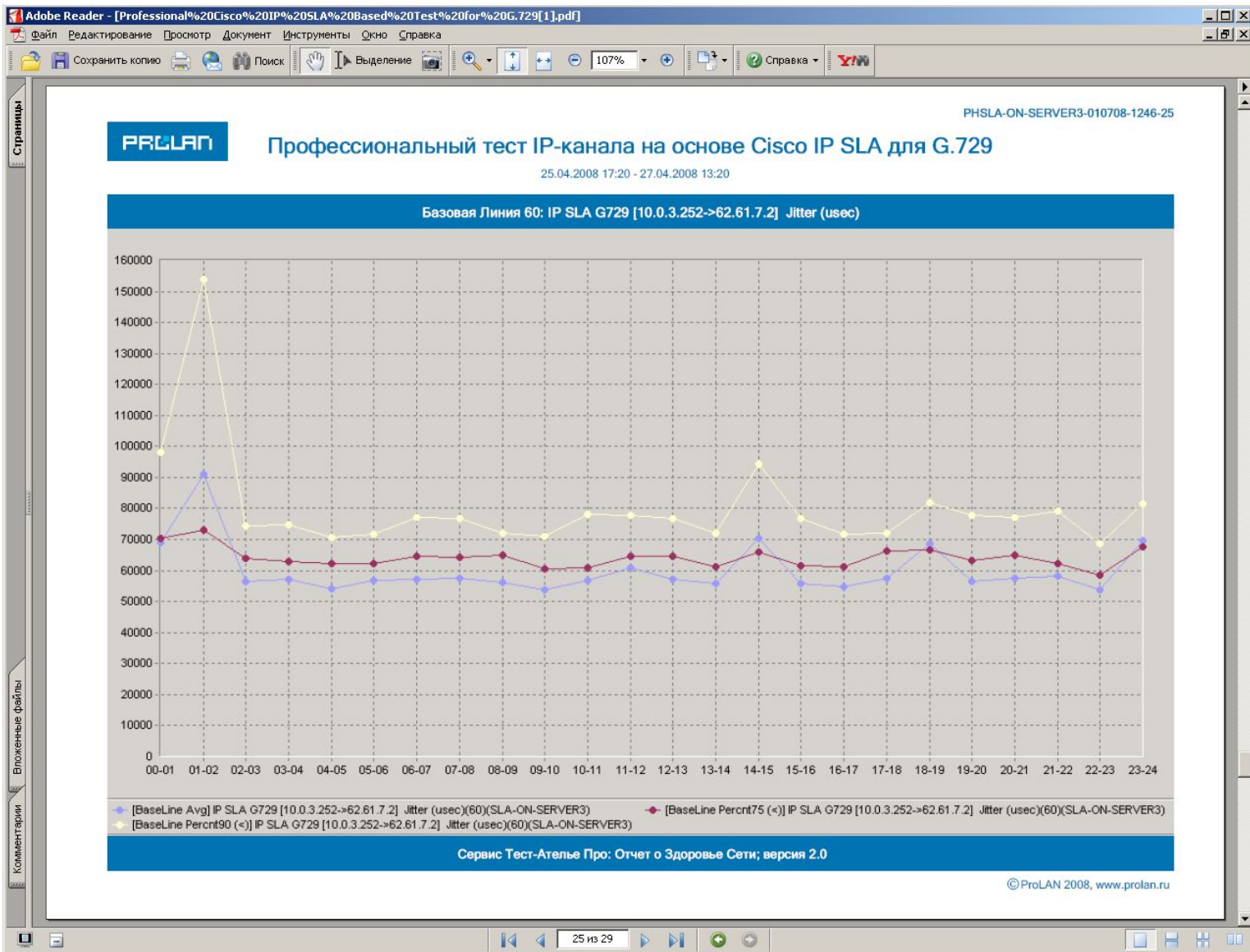
**Базовая Линия 20: IP SLA G729 [10.0.3.252->62.61.7.2] Jitter (usec)**

Интервал	Среднее	Персентиль 75<	Персентиль 90<	Интервал	Среднее	Персентиль 75<	Персентиль 90<
00:00-00:20	56 314 допустимо	59 143 допустимо	76 893 требуется внимания	06:00-06:20	55 596 допустимо	61 038 требуется внимания	71 500 требуется внимания
00:20-00:40	58 697 допустимо	64 647 требуется внимания	75 733 требуется внимания	06:20-06:40	58 264 допустимо	67 200 требуется внимания	82 083 на грани
00:40-01:00	93 100 на грани	100 556 плохо	153 588 плохо	06:40-07:00	57 529 допустимо	63 810 требуется внимания	74 333 требуется внимания
01:00-01:20	142 006 плохо	154 000 плохо	272 600 плохо	07:00-07:20	62 785 требуется внимания	67 500 требуется внимания	77 400 требуется внимания
01:20-01:40	75 414 требуется внимания	64 500 требуется внимания	70 368 требуется внимания	07:20-07:40	54 254 допустимо	63 000 требуется внимания	68 857 требуется внимания
01:40-02:00	57 764 допустимо	60 667 требуется внимания	71 000 требуется внимания	07:40-08:00	55 317 допустимо	58 565 допустимо	67 900 требуется внимания
02:00-02:20	56 574 допустимо	58 320 допустимо	72 500 требуется внимания	08:00-08:20	56 844 допустимо	63 944 требуется внимания	75 667 требуется внимания
02:20-02:40	54 562 допустимо	61 500 требуется внимания	69 125 требуется внимания	08:20-08:40	53 892 допустимо	64 923 требуется внимания	67 786 требуется внимания
02:40-03:00	58 292 допустимо	68 200 требуется внимания	76 063 требуется внимания	08:40-09:00	58 219 допустимо	67 577 требуется внимания	71 077 требуется внимания
03:00-03:20	61 214 требуется внимания	65 167 требуется внимания	76 867 требуется внимания	09:00-09:20	54 438 допустимо	54 500 допустимо	75 100 требуется внимания
03:20-03:40	56 682 допустимо	61 467 требуется внимания	74 762 требуется внимания	09:20-09:40	55 330 допустимо	61 667 требуется внимания	71 333 требуется внимания
03:40-04:00	53 738 допустимо	61 222 требуется внимания	70 000 требуется внимания	09:40-10:00	51 485 допустимо	55 760 допустимо	63 182 требуется внимания
04:00-04:20	54 555 допустимо	63 000 требуется внимания	77 313 требуется внимания	10:00-10:20	53 558 допустимо	55 185 допустимо	72 818 требуется внимания
04:20-04:40	52 323 допустимо	59 500 допустимо	67 560 требуется внимания	10:20-10:40	59 348 допустимо	62 208 требуется внимания	84 059 на грани
04:40-05:00	55 818 допустимо	63 538 требуется внимания	72 640 требуется внимания	10:40-11:00	57 460 допустимо	63 938 требуется внимания	86 700 на грани
05:00-05:20	53 344 допустимо	58 200 допустимо	73 833 требуется внимания	11:00-11:20	67 403 требуется внимания	62 407 требуется внимания	76 375 требуется внимания
05:20-05:40	57 859 допустимо	63 320 требуется внимания	71 391 требуется внимания	11:20-11:40	58 783 допустимо	64 643 требуется внимания	85 286 на грани
05:40-06:00	59 125 допустимо	62 421 требуется внимания	71 000 требуется внимания	11:40-12:00	56 592 допустимо	66 364 требуется внимания	76 889 требуется внимания

Сервис Тест-Агилье Про: Отчет о Здравье Сети; версия 2.0

© ProLAN 2008, www.prolan.ru

23 из 29





IP-Channels - SLA-ON Operations 3.32.19 - [IP-каналы\*]

Консоль управления SLA-ON Probe - [127.0.0.1]

Имя теста	Псевдоним теста	Статус теста	Повторное обнаружение
IP SLA тест (для ИНТЕРАКТИВНОГО трафика) на соответствие сети нормам п...	IPSLA INTERACTIVE	Запущен	Выключено
Калибровочный IP SLA тест соответствия сети нормам приказа Мининформсв...	IPSLA CALIBRATION	Запущен	Выключено
Профессиональный тест IP-канала на основе Cisco IP SLA для G.729	IP SLA G729	Запущен	Выключено

Всего тестов: 3, запущено: 3, включено повторное обнаружение: 0

Москва

Владивосток

**Запустите оценочные тесты**

Список оценочных тестов  
Выберите оценочные тесты, которые нужно запустить

Поставьте галочки напротив тех оценочных тестов, которые Вы хотели бы запустить

- Набор тестов для операторов связи (Cisco Systems)
- Тесты ProLAN-911
- Тесты оценки интенсивности работы персонала
- Тесты оценки «здоровья» оборудования, поддерживающего SNMP
- Тесты интегральной оценки производительности файлового сервиса сети
- Профессиональные тесты IP-канала на основе Cisco IP SLA с оценкой MOS и ICPiF**
  - Профессиональный тест сервиса FTP на основе Cisco IP SLA
  - Профессиональный тест IP-канала на основе Cisco IP SLA для G.711a
  - Профессиональный тест IP-канала на основе Cisco IP SLA для G.711u
  - Калибровочный IP SLA тест соответствия сети нормам приказа Мининформсвязи №...
  - IP SLA тест (для трафика PRF6 ЛДЧМ ЛДННУ) на соответствие сети нормам приказ...

Для запуска выбрано 0 из 124 тестов.  Запускать автоматически Тайм-аут: 60 (сек)

Для продолжения нажмите кнопку "Далее"

< Назад Далее > Отмена Справка

	Индекс	+/-
Санкт-Петербург	60%	+0.0%
Владивосток	80%	+0.0%
Калининград	80%	-10.0%

Значение	Граничные значения
1.0	>= 4.07
107.0	<= 10.0
3526212.121	<= 85000.0
67.0	<= 1.0
103428.571	<= 50000.0
33.0	>= 95.0

Готово

Всего объектов: 4

Поиск Локальная служба SNMP ловушки Активность пользователей

The screenshot displays the SLA-ON Probe software interface. The main window shows a list of tests and their status. A dialog box titled 'SLA-ON Probe Grading Test' is open, showing the configuration for a 'Профессиональный тест IP-канала на основе Cisco IP SLA для G.711u'. The dialog includes a table for 'Список тестируемых каналов связи' and a 'Редактирование ресурса' window.

Имя теста	Псевдоним теста	Статус теста	Повторное обнаружение
IP SLA тест (для ИНТЕРАКТИВНОГО трафика) на соответствие сети нормам п...	IPSLA INTERACTIVE	Запущен	Выключено
Калибровочный IP SLA тест соответствия сети нормам приказа Мининформс...	IPSLA CALIBRATION	Запущен	Выключено
Профессиональный тест IP-канала на основе Cisco IP SLA для G.729	IP SLA G729	Запущен	Выключено

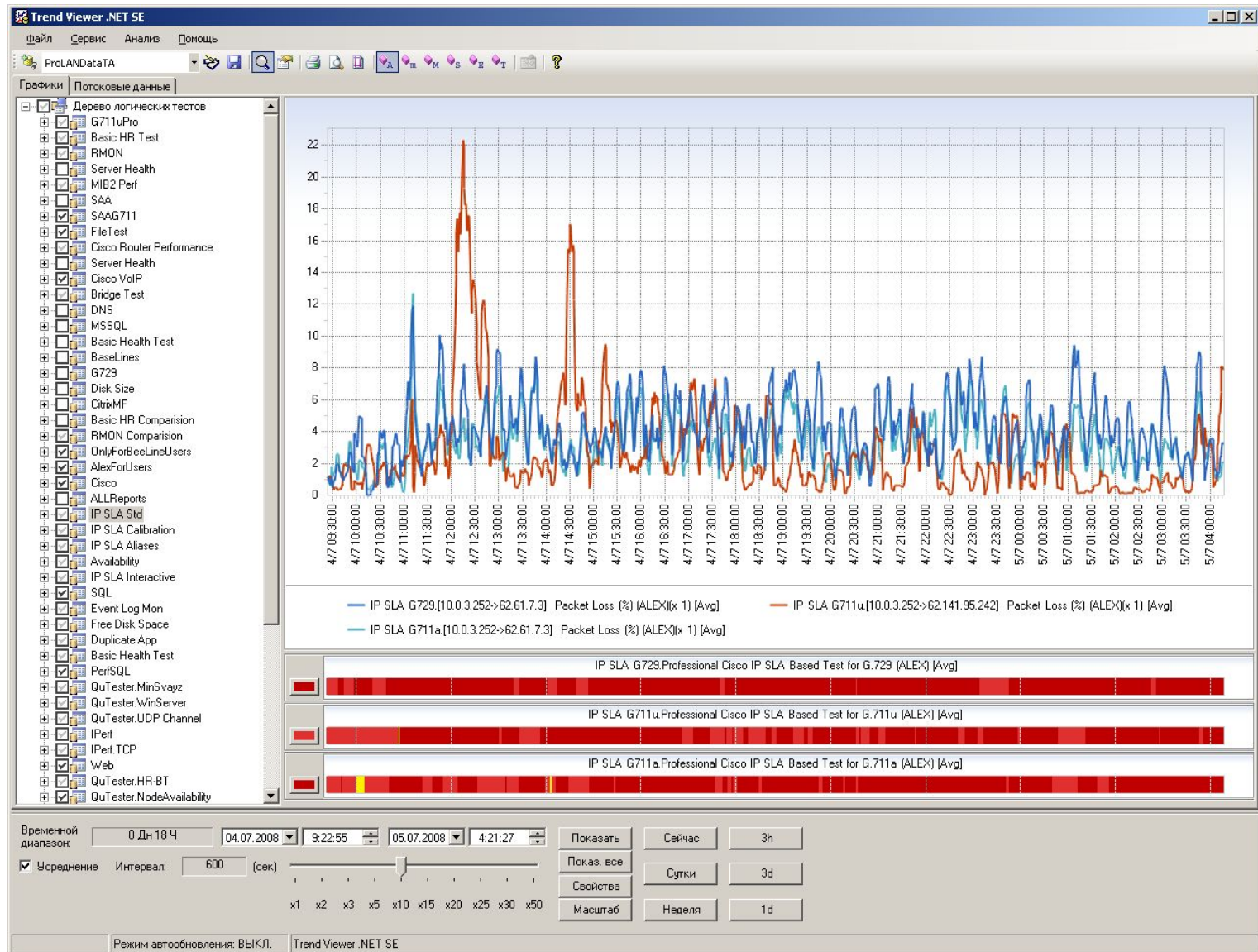
	Индекс	+/-
Санкт-Петербург	60%	+0.0%
Катеринбург	70%	-10.0%
Ивосток	80%	+0.0%

Список тестируемых каналов связи:	
IP Адрес SAA Агента:	IP Адрес Ответчика
10.0.3.253	10.0.3.252

Параметр	Значение
Строка доступа на чтение	public
Строка доступа на запись	private
IP Адрес Ответчика	10.0.3.252
SAA Test ID	
SAA Админтер	MOS G.711u
TOS (0-255)	0
ICPIF Advantage Factor (0-20)	0



# Критерий истины - Практика



Отзывы о продуктах ProLAN:

<http://www.prolan.ru/reference>