

**ТЕХНОЛОГИИ
ТЕСТОВОГО КОНТРОЛЯ
ДЛЯ МОНИТОРИНГА
КАЧЕСТВА ЗНАНИЙ**

Тест - это система заданий
специфической формы, правил их
применения, оценок каждого
задания и рекомендаций по
интерпретации тестов

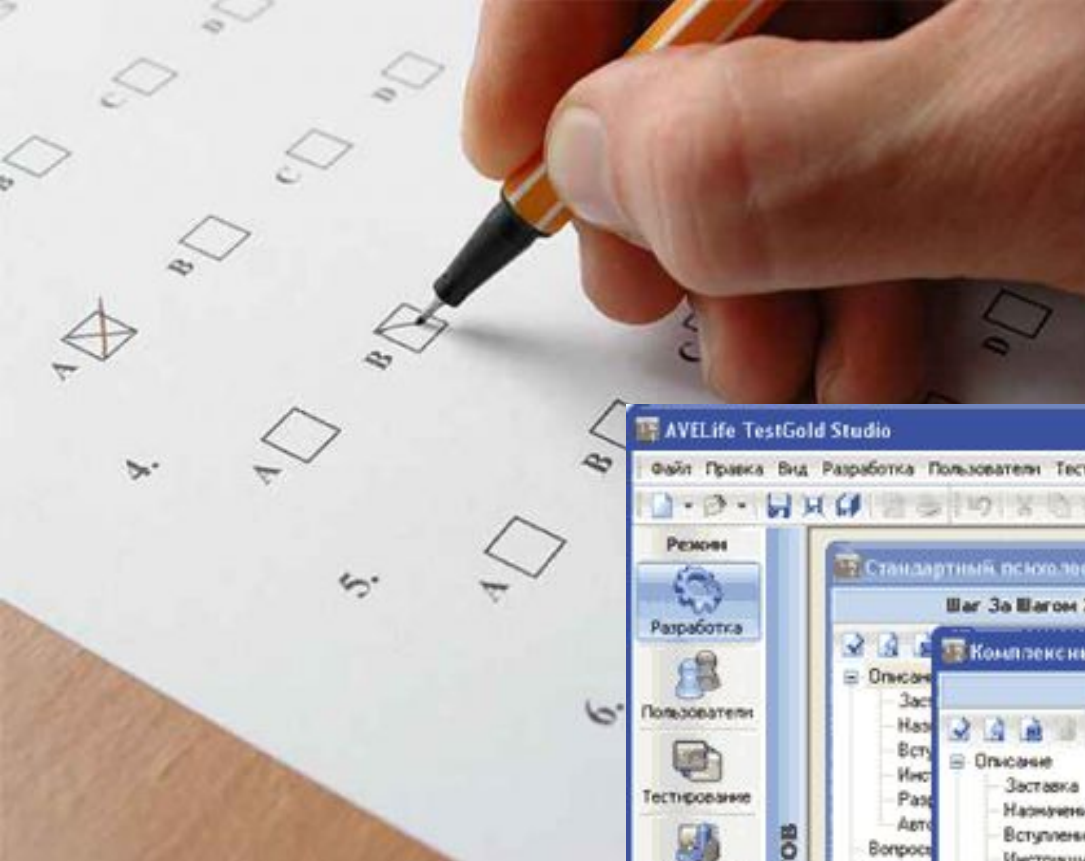
Аванесов В.С.

Основы педагогической теории
измерений

Тест - это инструмент, состоящий из системы тестовых заданий, стандартизированной процедуры проведения и спроектированной технологии обработки и анализа результатов

Майоров А.Н.

Теория и практика создания тестов для системы образования



Понятие

...ые лицам, оплатившим свое лечение, обучение
 ...е своих детей по окончании налогового периода
 ...ые лицам различных категорий налогоплатель-
 ...или постановке на учет в налоговом органе
 ...ически находящиеся на территории РФ не менее
 ...ободу

8. Источник выплаты доходов

...стия в уставном капитале организации, д
 ...сящимся к числу льготных категорий:

- а) 2288 руб.
- б) 1620 руб.
- в) 1080 руб.
- г) 2340 руб.

3. Вычет, предоставляемый за ка
 ...логового периода до месяца, в котором с
 ...ход не превысит 40000 руб.:

- а) 1200 руб.

AVELife TestGold Studio

Файл Правка Вид Разработка Пользователи Тестирование Результаты Действия Безопасность Сервис Омена Помощь

Стандартный психологический тест N:_Tmp\AVELife_SAMPLE02RU.test

Шаг За Шагом 2 - Создание нового реального психологического теста "с нуля"

Комплексный психологический тест N:_Tmp\AVELife_SAMPLE08RU.test

Шаг За Шагом 8 - Создание комплексного психологического теста

Разработка тестов

Выводы

Секция	Метод анализа
[1] Решительность	Интервальный
[2] Самостоятельность	Интервальный
[3] Обязательность	Интервальный
[4] Обязательность	Интервальный
[5] Уверенность в себе	Интервальный
[6] Контрольные вопросы	Интервальный

Итоговый анализ

Комплексный анализ + Сводный

Краткая формулировка	Оценка	Метод анализа
[1] Результаты тестирования достоверны	1	Комбинированный
[2] Результаты тестирования недостоверны	0	Комбинированный

TID: 2-051007172027-A0404X000001

07.10.2005 Чтвнин 09.10.2005 16:06:31 6 : 28

Выберите один правильный ответ

1. Ставка НДС составляет:

- а) 13%
- б) 15%
- в) 18%
- г) 20%

Дополните.

2. Совокупность затрат на производство и реализацию продукции, работ, услуг называют _____

3. Восстановите правильную последовательность документального оформления поступления денег в кассу:

1)Кассовая книга 2) кассовый ордер 3)главная книга 4) журнал-ордер №1 5)баланс

- а) 1-2-3-4-5
- б) 2-1-4-3-5
- в) 1-2-4-3-5
- г) 2-4-1-5-3

д) нет правильного ответа

ДИСТРАКТОРЫ

Структура и качество тестов:

Кодификатор
Спецификация

Кодификатор элементов содержания

- Контролируемое содержание дисциплины
- Перечень контролируемых элементов

Пример оформления кодификатора к
междисциплинарному тестированию по специальности
080114 «Экономика и бухгалтерский учет»

Код элементов	Элемент содержания	Контролируемые учебные элементы
1		Налоги и налогообложение
1.1	Законодательство о налогах РФ	Структура налогового кодекса РФ Налоговые правоотношения Действие актов налогового законодательства
1.2	Налог на добавленную стоимость	Методика расчета налога Налоговая база Сумма налога к уплате Налоговая декларация
2		Бухгалтерский учет
2.1	Учет денежных средств	Кассовые операции, кассовые ордера, кассовая книга Расчетный счет, выписка банка, журнал-ордер 1, 2
2.2	Учет основных средств и нематериальных активов	Понятие, классификация, оценка Счет 01, 08, 02, 04, 07. Синтетический учет Акт приемки-передачи, накладная на внутреннее перемещение, акт о списании, инвентарная карточка Амортизация, ее виды, начисление амортизации Переоценка
3		Теория бухгалтерского учета
3.1	Бухгалтерский баланс	Активные и пассивные счета, виды счетов Бухгалтерский баланс, актив, пассив Двойная запись Типы операций

Пример оформления кодификатора элементов содержания тестов междисциплинарного экзамена

Код элементов	Элемент содержания	Номер задания	Контролируемые учебные элементы
1			Налоги и налогообложение
1.1.	Законодательство о налогах РФ	5	Структура налогового кодекса РФ Налоговые правоотношения Действие актов налогового законодательства
1.2.	Налог на добавленную стоимость	6 10 12	Методика расчета налога Налоговая база Сумма налога к уплате Налоговая декларация
2			Бухгалтерский учет
2.1.	Учет денежных средств	1,3 7	Кассовые операции, кассовые ордера, кассовая книга Расчетный счет, выписка банка, журнал-ордер 1, 2
2.2.	Учет основных средств и нематериальных активов	2 15 8 22 23	Понятие, классификация, оценка Счет 01, 08, 02, 04, 07. Синтетический учет Акт приемки-передачи, накладная на внутреннее перемещение, акт о списании, инвентарная карточка Амортизация, ее виды, начисление амортизации Переоценка

Спецификация

- Цель теста
- Перечень документов, определяющие содержание тестовых заданий
- Структура теста
- Распределение заданий по содержанию и видам компетенций, умений, знаний
- Распределение заданий по уровню сложности
- Время выполнения
- Система оценивания заданий
- Перечень дополнительных материалов и оборудования
- План теста

Составление спецификации

- 1.Общее описание
- 2.Инструкции и пример тестового задания
- 3.Характеристика структуры и содержания тестовых заданий
- 4.Время выполнения теста
- 5.Дополнительные материалы и оборудование
- 6.Система оценивания теста
- 7.Рекомендации по подготовке к тесту
- 8.План теста
9. Данные о валидности и надежности теста

Распределение заданий по содержательным блокам (междисциплинарный экзамен ГИА)

Содержательный блок по кодификатору	Число заданий	Удельный вес, %
Теория бухгалтерского учета	30	10
Бухгалтерский учет	100	33,3
Финансы и кредит	30	10
Налоги и налогообложение	35	11,7
Аудит	25	8,3
Анализ ФХД	30	10
Экономика организации	50	16,7

Распределение заданий по содержательным блокам (налоги и налогообложение, выходной тест)

Содержательный блок по кодификатору	Число заданий	Удельный вес, %
Налоговая система РФ	5	16,7
Федеральные налоги и сборы	10	33,3
Региональные налоги и сборы	7	23,3
Местные налоги и сборы	5	16,7
Налоговый контроль	3	10

Пример: распределение заданий по категориям знаний

Уровень знаний	Число заданий
Знание	8
Понимание	10
Использование	10
Анализ	1
Синтез	1
Оценка	0

Распределение заданий по уровням сложности

Уровень сложности	Число заданий
Базовый	25
Повышенный	5
Высокий	0

Пример плана теста

№	Номер задания	Проверяемые знания и умения	Коды элементов содержания	Категория знаний	Уровень сложности	Примерное время выполнения, мин
1	21	Знать ставки НДС	1.2.	знание	базовый	1
2	22	Уметь начислять амортизацию	2.2.	использование	базовый	1
3	14	Уметь составлять бух.проводки	3.1.	использование	базовый	1
		...т.д.				

Оценка надежности междисциплинарного теста по спец.080114

Вариант	ФИО	Номер вопроса																														
		1	2	3	4	5	6	7	8	9	10	11	12	13	14	15	16	17	18	19	20	21	22	23	24	25	26	27	28	29	30	
В-1	Денисов	+	+	+	+	+	+	+	+	+	+	+	+	+	+	+	+	+	+	+	-	+	+	+	-	-	-	-	+	-		
	Полоченкова	-	-	+	+	+	+	+	+	-	+	+	+	+	+	+	+	+	+	+	+	+	+	+	-	-	+	+	+	-		
	Локтионова	-	-	+	+	+	+	+	+	-	+	+	+	+	+	+	-	+	+	+	+	+	+	+	-	-	+	+	+	+		
	<u>Добродрацкий</u>	+	+	+	-	+	+	+	+	+	+	+	+	+	+	+	+	+	+	+	+	+	+	+	+	+	+	+	+	+		
	Пронина	-	+	+	-	+	+	+	+	+	+	+	+	+	+	+	+	+	+	-	+	+	+	+	+	+	+	-	+	-		
	Пахомова Е.	+	+	-	+	+	+	+	+	+	+	+	+	+	+	+	+	+	+	-	+	+	+	+	-	-	-	+	+	-	+	
	Маршавин	-	-	+	+	-	+	+	+	+	+	+	+	+	+	-	-	-	+	-	+	+	+	+	-	-	+	-	-	-	+	
	Гудков	+	-	+	+	+	-	+	+	+	+	+	+	+	+	+	+	+	+	+	+	+	+	+	+	+	+	+	+	+	-	+
В-2	Черноусов	+	-	+	-	-	+	+	+	-	+	+	+	-	+	+	+	+	+	-	+	-	-	-	+	-	+	+	+	+	-	
	Рякина	+	+	+	-	+	+	-	+	-	+	+	+	+	+	+	+	+	-	-	+	-	-	-	+	+	-	+	+	+	+	
	Свиридова	+	-	+	-	+	+	+	-	+	+	+	+	-	+	+	+	+	-	+	+	+	+	+	-	+	-	+	+	+	+	
	Пахомова А.	+	+	+	-	+	+	-	-	-	+	+	+	-	+	+	+	+	+	+	+	+	+	+	+	-	+	+	+	+	+	
	Лаврухина	+	+	+	+	-	+	+	-	+	+	+	-	+	+	+	+	+	+	+	+	+	+	+	-	-	+	+	+	-	+	-
	Елизаров	+	-	+	-	-	+	+	+	+	+	+	-	+	+	+	-	-	-	-	-	-	+	+	+	-	+	-	-	+	+	-
В-3	Попова	+	+	-	+	+	+	-	-	+	+	+	+	+	-	-	+	+	-	-	+	+	+	-	+	+	+	+	-	+	+	
	Чикова И.	+	+	-	+	+	-	-	-	+	+	+	+	+	-	-	+	+	+	+	+	+	+	+	-	+	-	-	+	+	+	
	Фирсова	+	+	-	+	+	-	-	-	+	+	+	+	+	-	-	+	+	+	+	+	+	+	+	-	+	-	-	+	+	+	
	Канина	+	+	-	+	+	-	-	-	+	+	+	+	+	-	-	+	+	+	+	+	+	+	+	-	+	-	-	+	+	+	
	Жукова	-	+	+	+	+	+	-	+	+	+	+	+	+	+	-	+	-	+	+	+	+	+	+	+	+	+	+	+	+	+	
	Чикова С.	+	+	-	+	+	+	-	-	+	+	+	+	+	-	-	+	+	+	+	+	+	+	+	+	+	+	+	+	-	+	+
	<u>Блошенко</u>	+	-	+	+	+	-	-	-	-	+	+	+	+	-	+	-	+	+	-	+	+	+	-	+	+	+	-	+	+	+	-
В-4	Королева	-	-	+	-	+	+	+	+	+	+	-	+	-	+	+	+	-	-	-	+	-	+	+	+	+	+	+	+	+	+	-
	Окунева	-	-	+	-	+	-	+	+	+	+	+	+	+	-	+	+	+	-	+	+	+	+	+	+	+	+	+	+	+	+	+
	Макарова С.	+	-	+	-	+	+	+	-	+	+	+	+	+	-	+	+	+	+	+	+	+	+	-	+	+	+	+	+	+	+	+
	Макарова Е.	+	-	+	+	+	-	+	+	+	+	+	+	-	-	+	+	+	-	-	+	-	-	+	+	+	+	-	+	+	+	-
	Панова	+	-	+	+	+	-	+	+	+	-	+	+	-	-	-	+	+	-	-	-	-	-	+	+	+	+	-	+	+	+	-
	Игнатова	-	+	+	+	+	-	+	+	+	+	-	+	-	-	-	+	+	+	+	+	+	-	+	+	+	+	-	-	+	+	-
	Волков	-	+	+	+	+	+	+	-	-	+	-	+	+	-	-	-	+	+	-	-	-	+	+	+	+	+	-	+	+	+	-
	Суворова	-	-	+	-	+	+	+	+	+	+	+	+	-	-	+	+	+	+	+	+	+	+	+	+	+	+	-	-	+	+	+

Рекомендуемые сайты

(материалы по оформлению тестов и документов к ним)

www.edu.ru – Федеральный портал
«Российское образование»

www.mon.gov.ru - Министерство образования
и науки РФ

www.fipi.ru – Федеральный институт
педагогических измерений

www.nisca.ru – Федеральное
аккредитационное
агентство РФ в образовании



Спасибо за
внимание