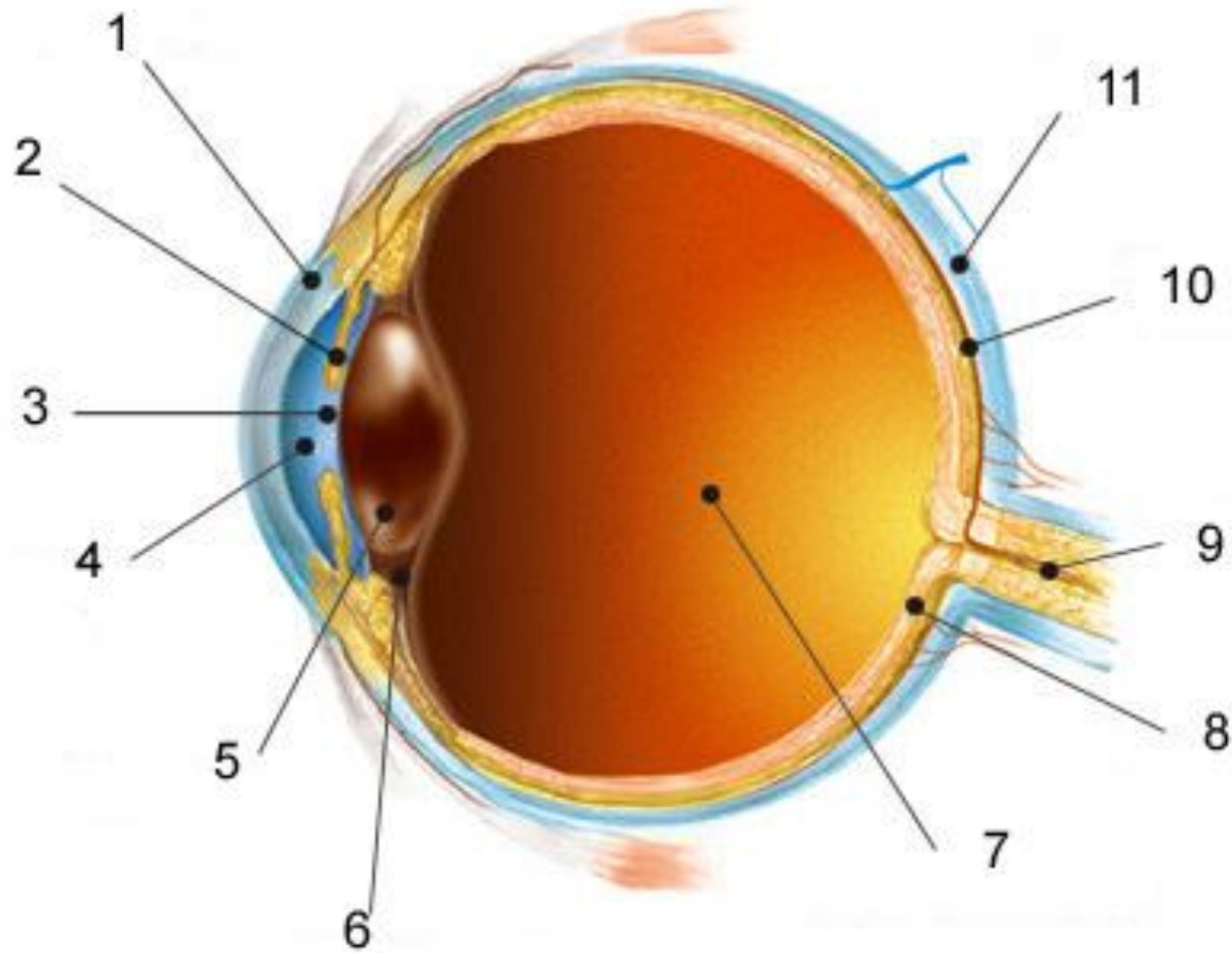
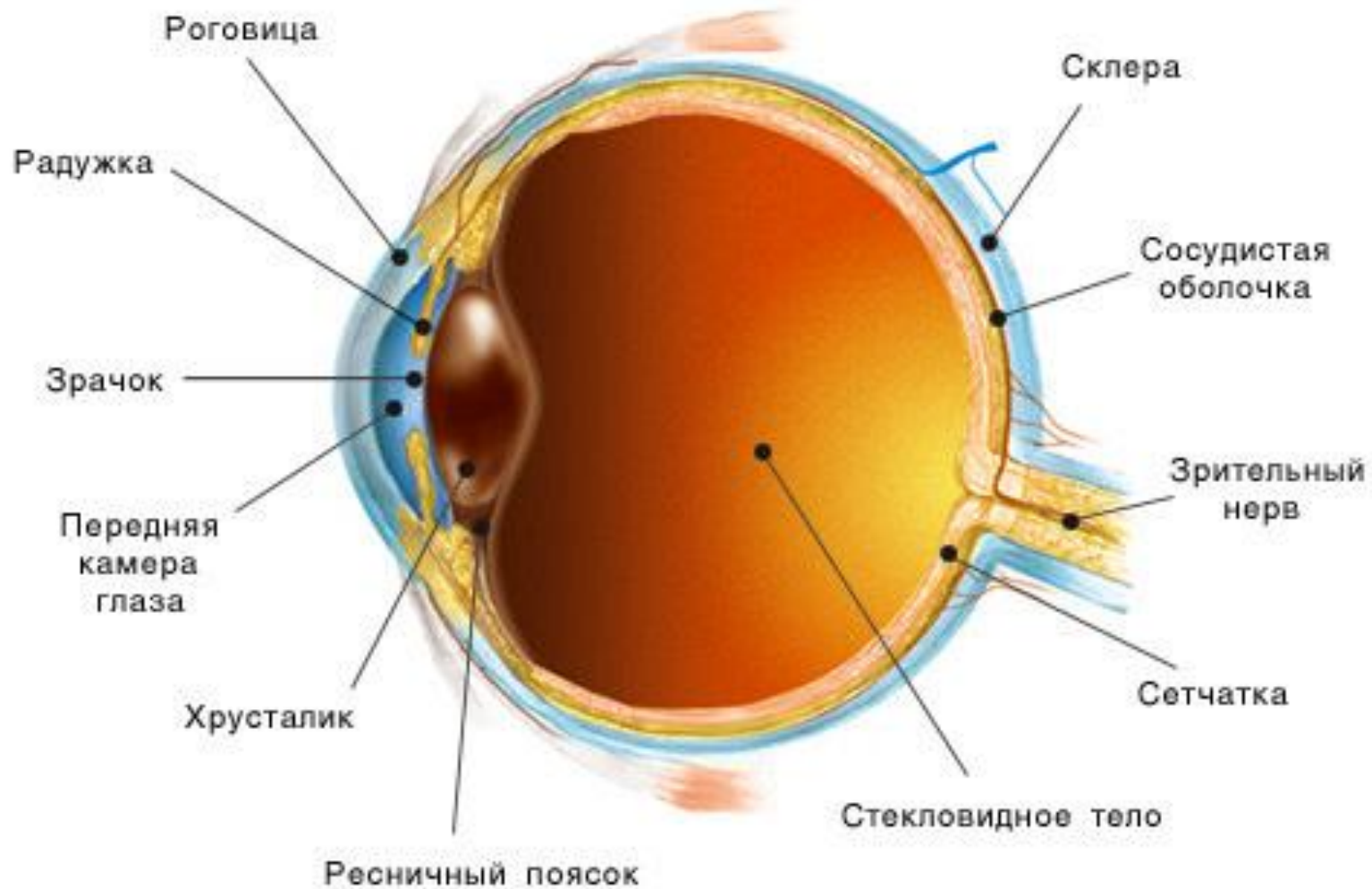


Опишите строение глаза

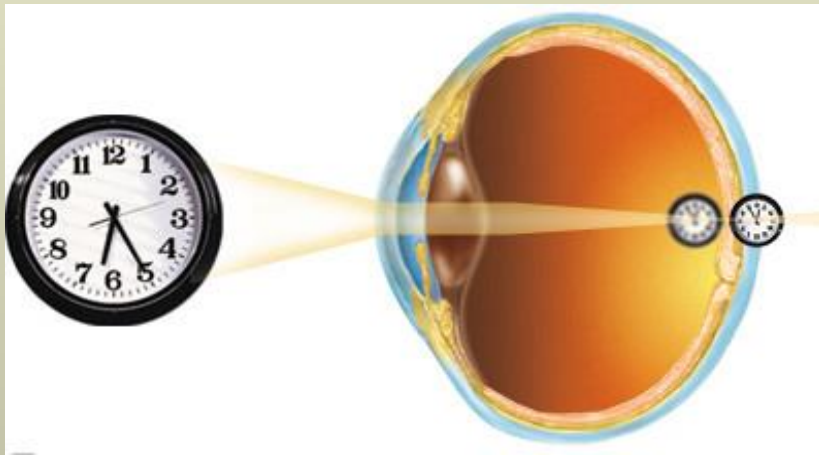


ОТВЕТ

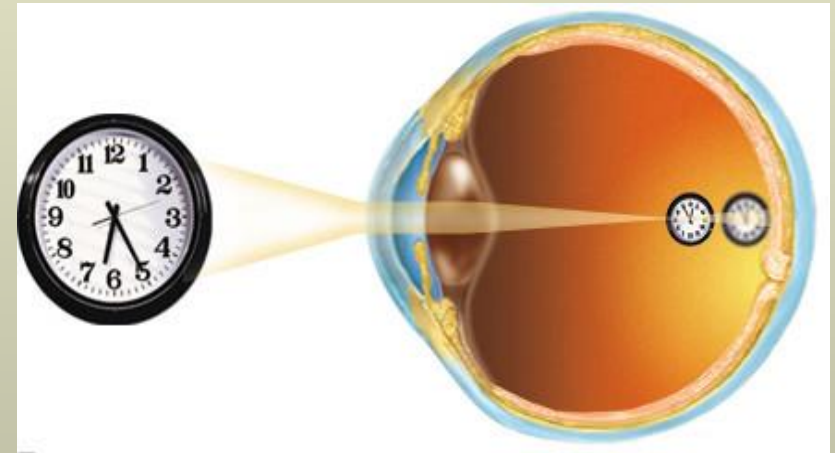


Укажите дефекты зрения, изображенные на рисунках, и укажите тип линзы для очков

1



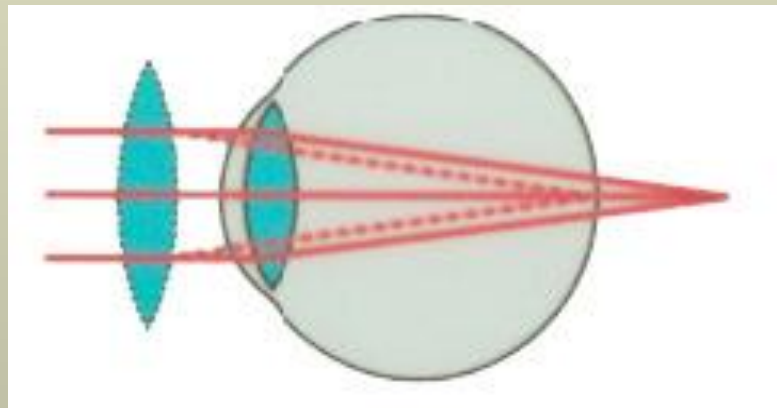
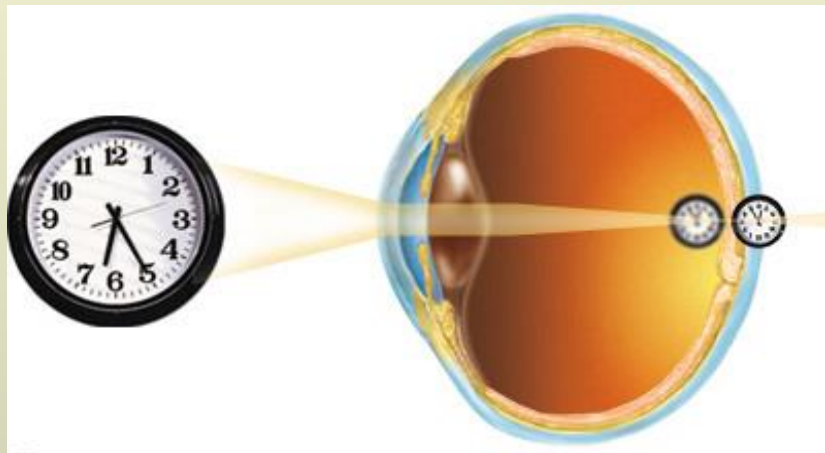
2



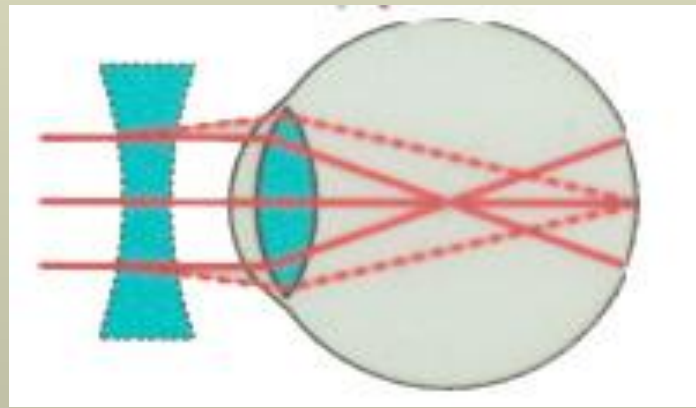
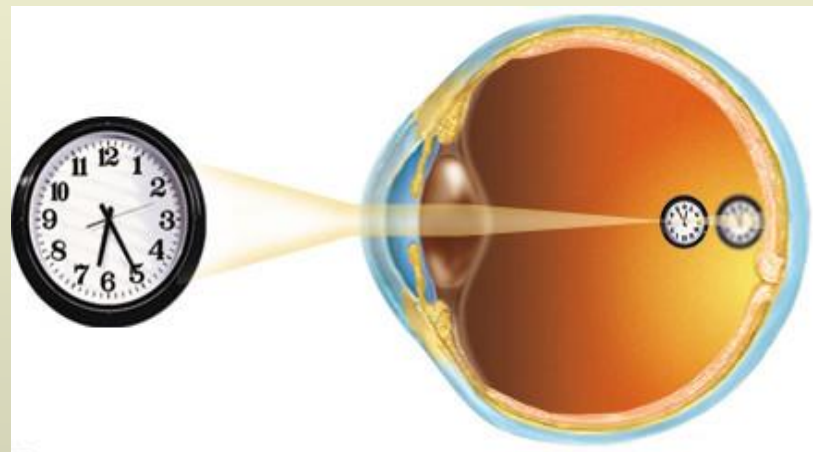
ОТВЕТ



1. Дальнозоркость, собирающие линзы



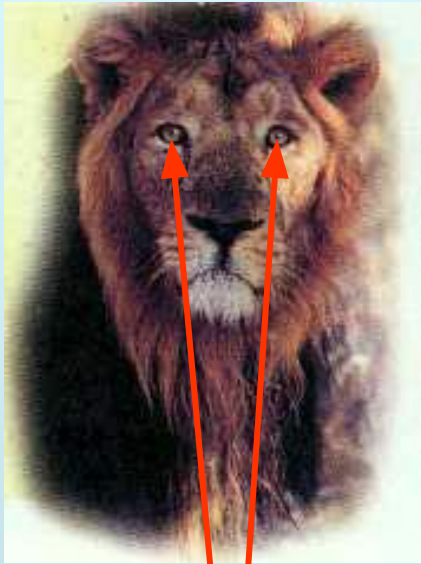
2. Близорукость, рассеивающие линзы



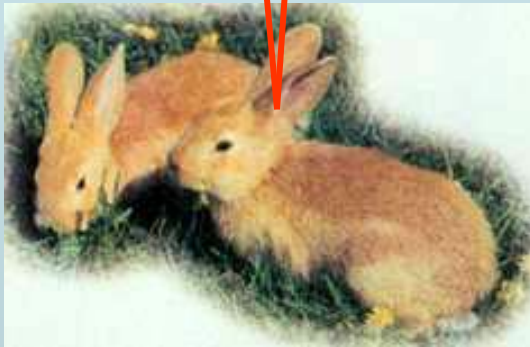
Почему у хищников глаза расположены близко друг к другу, а у травоядных – по бокам головы?



ОТВЕТ



У хищников близко расположенные глаза создают объемное стереоскопическое зрение. Это помогает им оценить расстояние до добычи (по углу α).



У травоядных глаза расположены по бокам головы, из-за этого поле зрения становится намного шире, но изображение панорамное (не стереоскопическое). Такое зрение позволяет вовремя заметить врага.

Сколько профилей вы видите на рисунке?



ОТВЕТ

1

2



3

4

5