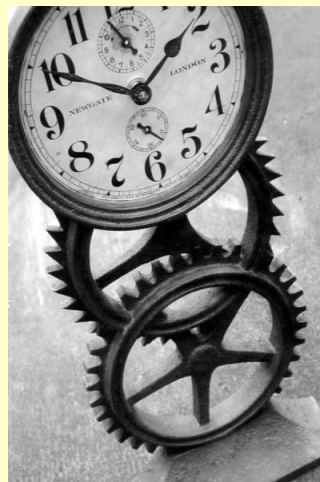


Рыжухин Андрей Владимирович

---

*Специфика восприятия времени  
подростками с асоциальным  
поведением*



Научный руководитель:  
доктор психологических  
наук, профессор  
Агапов Валерий Сергеевич



*Предпосылки формирования асоциального поведения:*

---

1. **СОЦИАЛЬНО-ЭКОНОМИЧЕСКИЕ преобразования;**
2. **снижение качества жизни;**
3. **падение авторитета школы;**
4. **врожденные предпосылки.**

# Перцепция времени -

---

рассматривается в качестве фундамента, на котором базируются мотивация достижения, постановка целей, рискованное поведение, поиск новых ощущений, различные зависимости, переживание вины.



# Цель исследования -

---

выявить специфику восприятия  
времени подростками с  
асоциальным поведением.

**Объект исследования - личность современных подростков.**

---

**Предмет исследования - специфика восприятия времени как личностная характеристика подростков с асоциальным поведением.**



# Гипотезы исследования:

---

1. Подросткам с асоциальным поведением свойственны нарушения перцепции времени.
2. Существует связь между непосредственным переживанием различных временных длительностей и представлениями о времени у подростков.
3. Нарушения перцепции времени связаны с личностными особенностями подростков с асоциальным поведением и отражаются во всех подсистемах личности: когнитивной, мировоззренческой, мотивационно-поведенческой.

# В диссертационной работе применялись следующие методики:

---

- Субтест «Группы экспрессии», входящий в состав методики исследования социального интеллекта Дж. Гилфорда и М. Салливена в адаптации Е.С. Михайловой;
- «Исследование самооценки» (Т.В. Дембо, С.Я. Рубинштейн);
- «Оценка уровня притязаний» (Ф. Хоппе);
- «Исследование особенностей научения» (авторская модификация эксперимента Т.А. Клейна и коллег), регистрирующая выраженность способности испытуемых учитывать негативные последствия собственных действий;
- Теппинг-тест (Е.П. Ильин);
- «Воспроизведение интервалов» – методика, основанная на теоретических взглядах Б.И. Цуканова;
- Опросник (Ф. Зимбардо) по временной перспективе (адаптация А. Сырцовой);
- «Циклический тест времени» (Т. Дж. Коттл);
- Методика экспресс-диагностики ощущения времени (Л. Бородитская);
- Полуструктурированное интервью, составленное на основе путеводителя глубинного интервью Л.В. Зубовой.

## Детерминанты восприятия времени

```
graph TD; A[Детерминанты восприятия времени] --> B[Ситуационные]; A --> C[Личностные];
```

### Ситуационные

- Количество происходящих событий
- Осмысленность и организованность воспринимаемого материала
- Сложность стимулов
- Размер визуальной среды
- Характеристики стимулов, ограничивающих временные интервалы
- Действие лекарственных препаратов

### Личностные

- Распределение внимания
- Специфика выполняемой деятельности
- Эмоции
- Психосоматические расстройства и психические заболевания
- Температура тела и скорость метаболических процессов
- Возраст
- Пол
- Межполушарная асимметрия мозга



## Составляющие восприятия времени, оказывающие влияние на формирование адаптивных форм поведения личности

№ п/п	Составляющая восприятия времени	На что влияет данная составляющая
1	Временная перспектива, ориентация на будущее	Способность к целеполаганию и организации времени жизни, выстраивание плана жизненного пути, мотивация достижений, предвидение последствий, связанное с риском поведение, различные зависимости, переживание вины
2	Краткосрочная временная перспектива	Внешний локус контроля, склонность к аддиктивному поведению
3	Реалистичность временной перспективы	Адекватный уровень ожидаемого и желаемого успеха, подкрепленный достижениями; отсутствие надежды на случай и склонности к необоснованному риску; показатель личностной зрелости
4	Ощущение ценности времени	Ценностное отношение к происходящему (переживание его как значимого и полезного), осознание необходимости реализовать свои возможности в рамках конечной жизни
5	Субъективная скорость течения времени	Темп жизненного движения, вытекающий из ощущения недостатка или избытка времени в жизни
6	Психологический возраст	Ощущение себя старше или младше хронологического возраста
7	Временная диффузия	Потеря смысла текущего момента, нарушение чувства самоидентичности, импульсивность, конформность, тревожность, наличие внутреннего конфликта и низкого уровня социальной адаптации, дезорганизация, неэффективность деятельности
8	Ориентация на настоящее	Раскрытие своих способностей
9	Позитивное, личностно значимое отношение к прошлому	Необходимо для построения будущих перспектив и личностной идентичности, регулятор социального поведения личности
10	Точность отражения различных временных длительностей	Представления о времени и временные ориентации, успешность личности в избранном виде деятельности

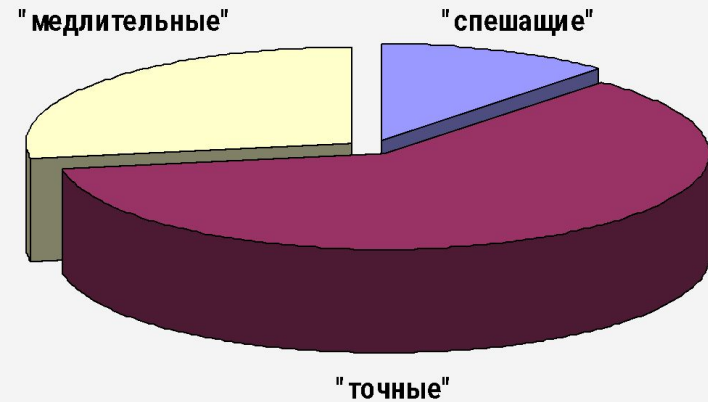
# Результаты исследования

Распределение испытуемых в соответствии с  
классификацией Б. И. Цуканова (в %):

Экспериментальная группа (n=90)



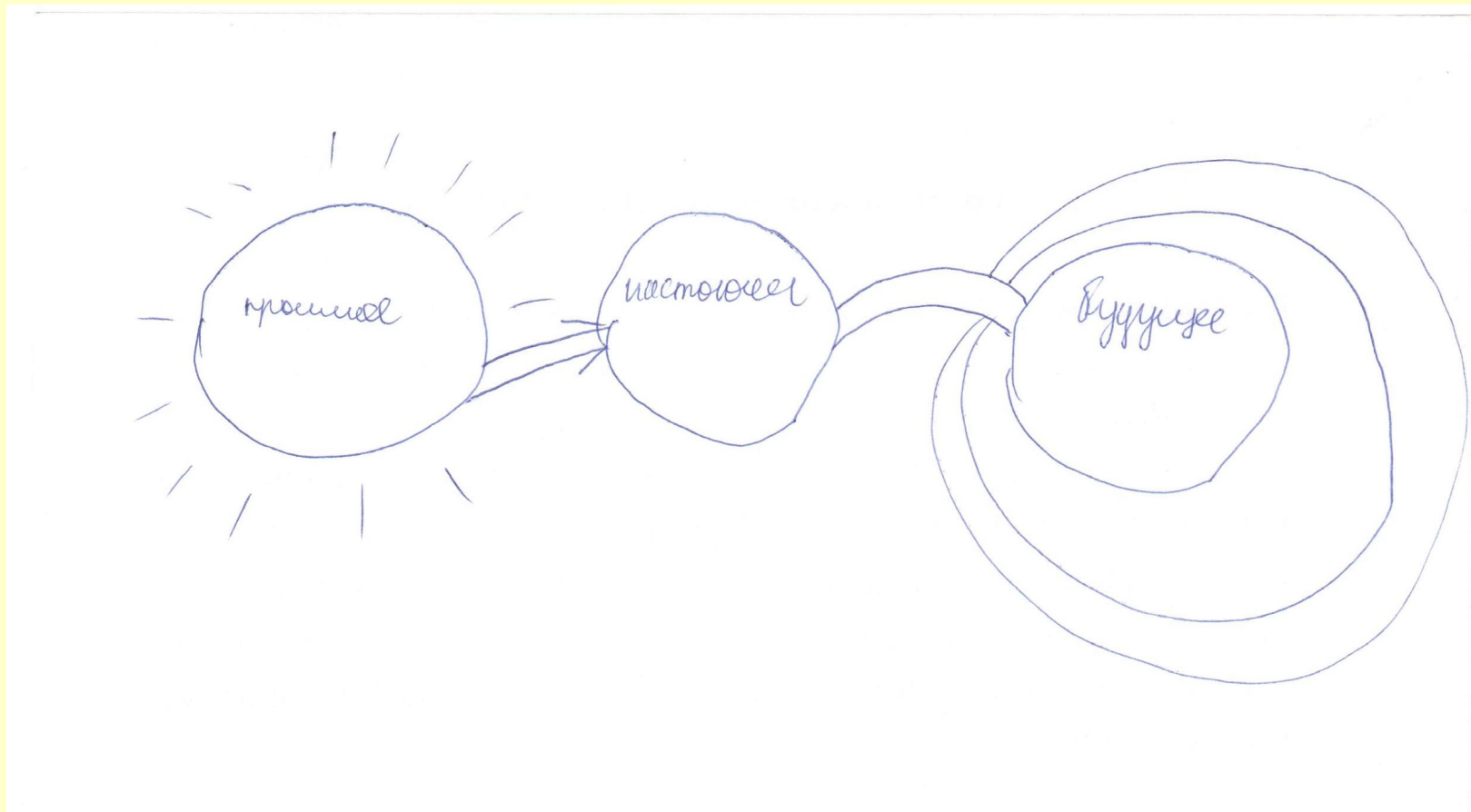
Контрольная группа (n=102)



## Временные ориентации подростков экспериментальной и контрольной групп и нормативные данные по тесту ZTP1:

№ п/п	Временные ориентации	Экспериментальная группа (n=90)		Контрольная группа (n=102)		Нормативные данные	
		среднее	$\sigma$	среднее	$\sigma$	среднее	$\sigma$
1	<i>Негативное прошлое</i>	2,80	0,82	2,62	0,57	2,60	0,79
2	<i>Гедонистическое настоящее</i>	3,44	0,50	3,54	0,56	3,52	0,83
3	<i>Будущее</i>	2,32	0,83	<b>3,55</b>	0,65	3,37	0,82
4	<i>Позитивное прошлое</i>	2,16	1,04	<b>3,68</b>	0,60	3,54	0,91
5	<i>Фаталистическое настоящее</i>	<b>3,02</b>	1,17	2,46	0,65	2,53	0,78

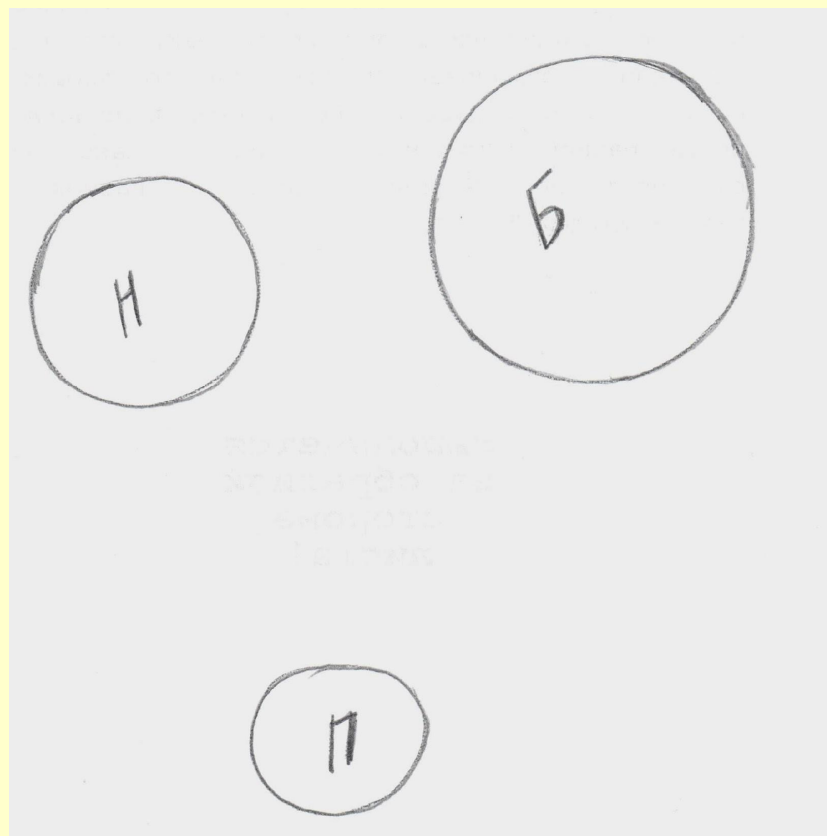
## Рисунок школьника 9 класса:



Методика «Круги времени»

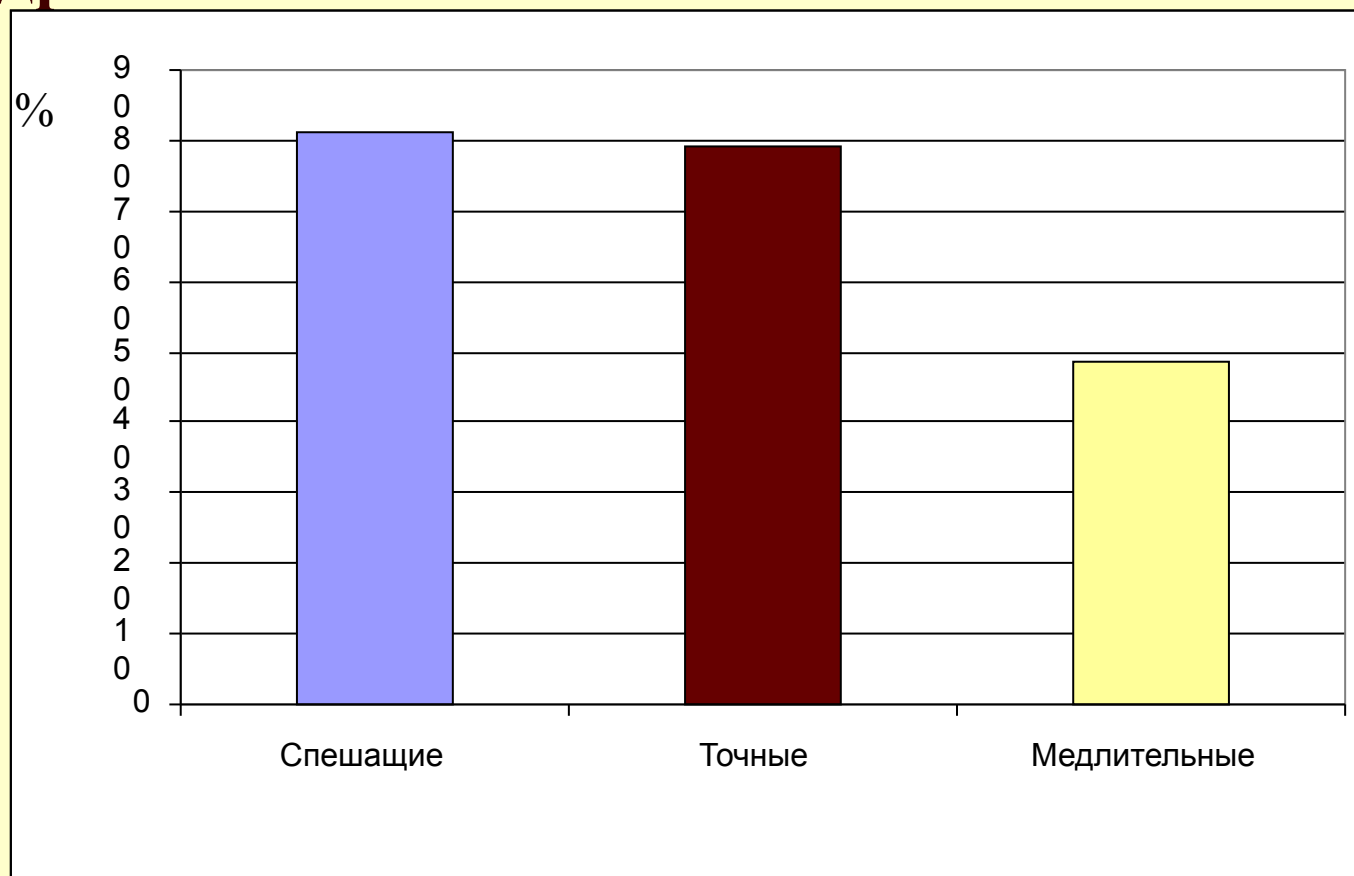
# Рисунок асоциального подростка

---



Методика «Круги времени»

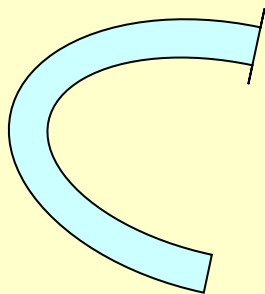
# Способность учиться на своих ошибках в группах «спешащих», «точных» и «медлительных» подростков:



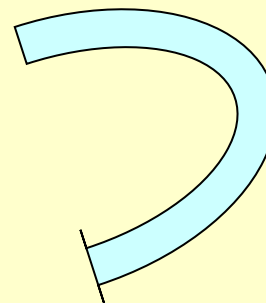
Тип восприятия времени (n=192)

# Коррекционная программа

---



**Временные отношения**



**Направленность личности**

# ВЫВОДЫ:

---

- Целостный анализ теоретических подходов, методов и конкретных методик позволил предположить наличие коррелятов между спецификой восприятия времени и уровнем развития разных компонентов личности;
- В подростковом возрасте закладываются основы такой составляющей перцепции времени, как отдаленная временная перспектива, от которой зависят многие личностные качества и будущие стратегии поведения;
- Подросткам с асоциальным поведением свойственна неточность воспроизведения временных интервалов с ярко выраженной тенденцией к их переоценке; фаталистическое отношение к будущему с принижением его значимости; отсутствие ощущения связи прошлого, настоящего и будущего, а также представление времени как движущегося мимо, независимо от субъекта;



# ВЫВОДЫ:

---

- Определены взаимосвязи нарушений перцепции времени с личностными подсистемами и свойствами;
- Воздействие на временные аспекты функционирования личности с помощью специально разработанных средств способствует коррекции асоциальных установок.

Спасибо за внимание!

---

