



**ЗАО «Техника и Технология»  
предлагает к поставке  
электродвигатели переменного тока  
«Alcatel Dunkermotoren»**



Компания «Alcatel Dunkermotoren» выпускает одно- и трехфазные электродвигатели переменного тока с диапазоном создаваемого момента от 0,75 до 12,6 Нсм. Двух- и четырехполюсные электродвигатели обладают повышенным сроком службы и могут комплектоваться редукторами, тахогенераторами, тормозными системами. Повышенный срок службы обеспечивается не только использованием в производстве качественных материалов, но и использованием встроенной системы охлаждения. Электродвигатели переменного тока имеют класс защиты IP44 и класс изоляции «Е». Также защищенность предлагаемых нами двигателей обеспечивается прочным корпусом. К поставке предлагаются электродвигатели различных типоразмеров.

Ниже приведены технические характеристики двухполюсных двигателей (400/230 В, 5060 Гц)

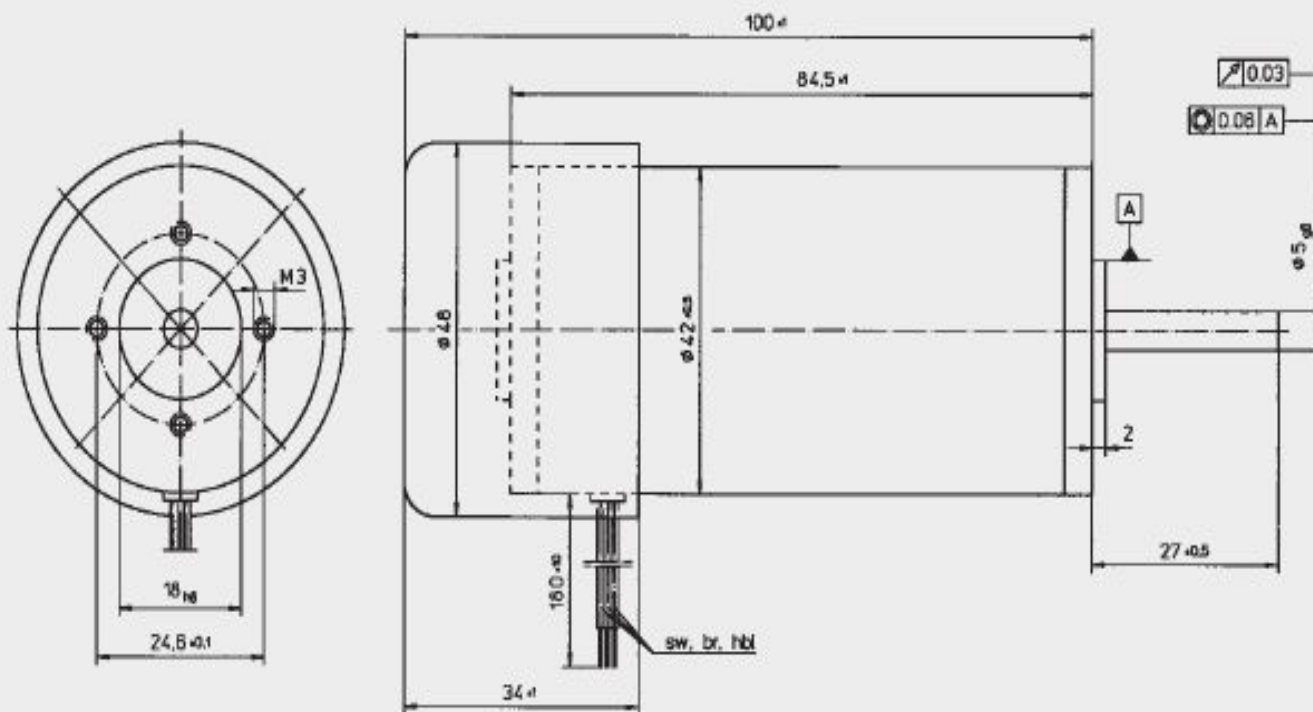
Марка двигателя (двухполюсные)	KD5200 *40-2	DR52.0 *40-2	KD52.0 *60-2	DR52.0 *60-2	KD62.0 *40-2	DR62.0 *40-2	KD62.0 *60-2	DR62.0 *60-2	KD62.0 *80-2	DR62.0* 80-2
Вых. Мощ. W	19	22	25	30	36	42	54	66	76	87
Скорость, RPM	2600	2600	2600	2600	2600	2600	2600	2600	2600	2600
Конденсатор uF/V	3,5/260		4/260		5/260		7/260		8/250	
Сила тока, А	0,24	0,12	0,3	0,15	0,38	0,19	0,54	0,26	0,66	0,31
Пусковой момент, Нсм	4,8	15	6,8	22	10	33	14	58	16	72
Момент, (Мк) Нсм	8,5		12,5		17		27		33,5	
Момент инерции, г*кв.см	170	170	230	230	240	240	290	290	370	370
Номинальный момент, Нсм	6,9	8,0	10,4	12,0	13,8	15,8	22,0	24,5	28,0	31,5
Вес, кг	1,1	1,1	1,2	1,2	1,35	1,35	1,6	1,6	2,0	2,0

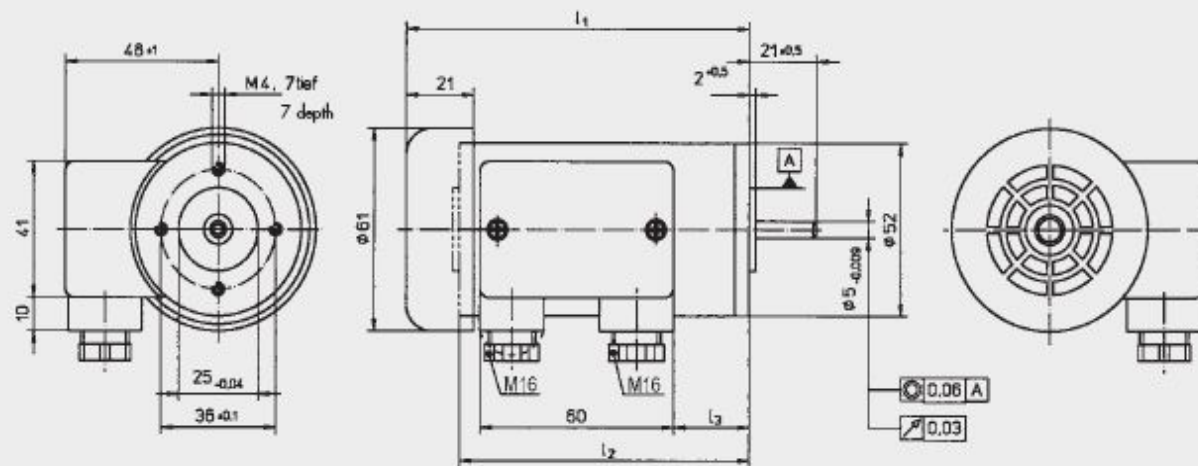
Технические характеристики четырехполюсных электродвигателей представлены в таблице:

Марка электродвигателя	KD 62.0*40-4	DR 62.0*40-4	KD 62.0-60-4	DR 62.0-60-4	KD 62.0*80-4	DR 62.0*80-4
Вых. Мощ. W	14	18	20	24	25	31
Скорость, RPM	1200	1100	1200	1100	1200	1100
Конденсатор uF/V	3,5/260		4/260		5/260	
Сила тока, А	0,25	0,13	0,3	0,15	0,37	0,19
Пусковой момент, Нсм	9,8	24	13	34	16	42
Момент, (Мк)Нсм	18		20		23,5	
Момент инерции, г*кв.см	240	240	290	290	370	370
Номинальный момент, Нсм	12,2	17,2	17,8	23,5	20,2	27,8
Вес, кг	1,35	1,35	1,6	1,6	2,0	2,0

# Чертежи отдельных моделей предлагаемых к поставке электродвигателей:

Motor KD 42x30 - 2





## Motor KD 52.1/DR 52.1

DIM MASSE	52.1 X 30	52.1 X 60
$l_1 \pm 1$	106.5	136.6
$l_2 \pm 1$	90	120
$l_3 \pm 1$	106.5	136.6

Terminal box can be turned  
180° by user.

Electrical connection:

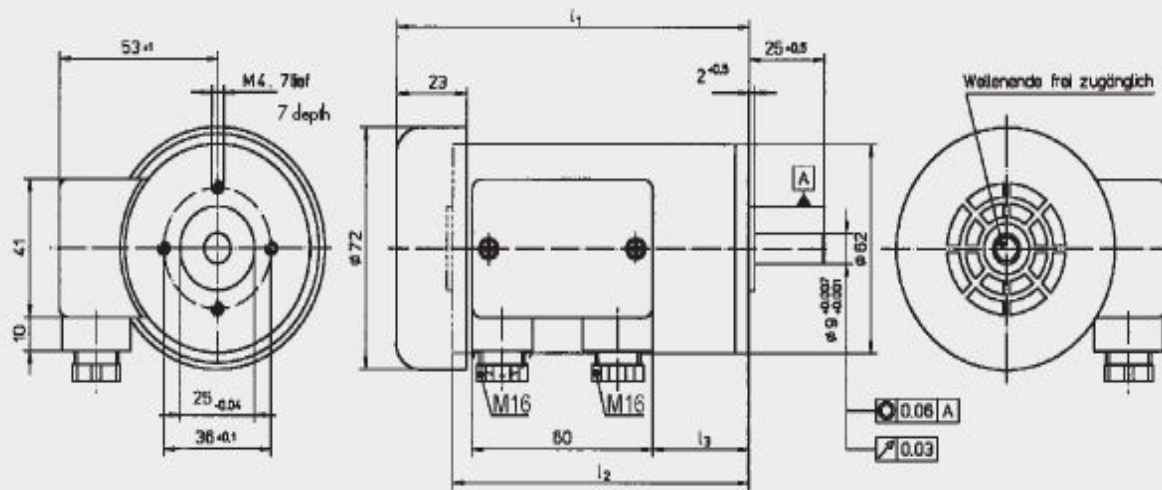
terminal strip and M3 earthing screw.

End float of drive shaft  $\leq 0.1$  against ball  
bearing spring disc.

Klemmenkasten vom Anwender wahlweise  
um 180° drehbar.

Elektrischer Anschluß:  
Klemmbrett und Erdungsschraube M3.

Axialspiel der Abtriebswelle 0.1 gegen  
Kugellager-Federscheibe.



## Motor KD 62.1/DR 62.1

DIM. MASSE	62.1 X 60
$l_1 \pm 1$	146.5
$l_2 \pm 1$	128
$l_3 \pm 1$	61.5

*Terminal box can be turned  
180° by user.*

*Electrical connection:  
terminal strip and M3 earthing screw.*

*End float of drive shaft  $\leq 0.1$  against ball  
bearing spring disc.*

*Klemmenkasten vom Anwender wahlweise  
um 180° drehbar.*

*Elektrischer Anschluß:  
Klembrett und Erdungsschraube M3.*

*Axialspiel der Abtriebswelle  $\leq 0.1$  gegen  
Kugellager-Federscheibe.*

- **Наша компания заинтересована в долгосрочном и взаимовыгодном сотрудничестве.**
- **Наша контактная информация:**
- **Тел.\Факс (495) 789-65-85 (многоканальный)**
- **E-mail: [luganskij@ttplus.ru](mailto:luganskij@ttplus.ru)**
- **[www.ttplus.ru](http://www.ttplus.ru)**