



Правительство Москвы

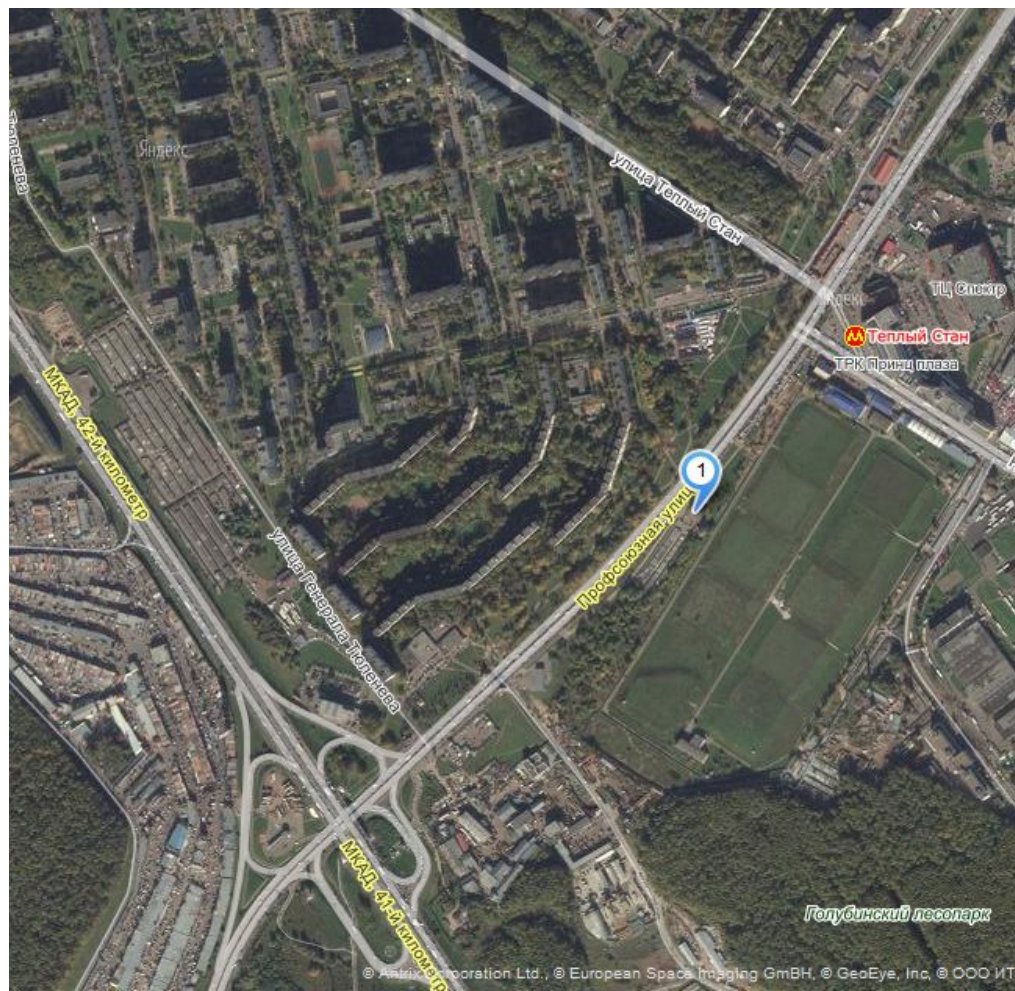
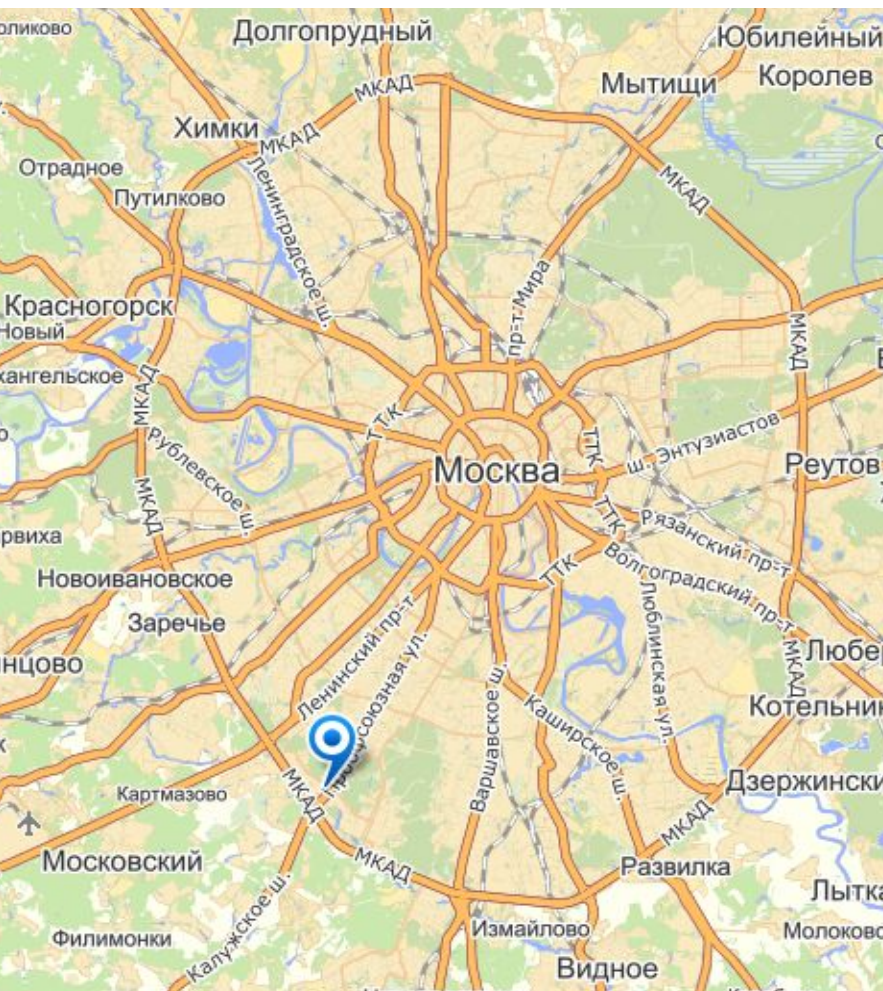
Земельный участок по адресу: Ул. Профсоюзная, вл. 156, корп. 2 (напротив)

Площадь земельного участка	0,5008 га
Обследование ГЗИ:	На момент обследования установлено, что земельный участок площадью 5008 кв. м не огорожен, строительные работы не ведутся, строительная техника и строительные материалы отсутствуют. Земельный участок не освоен.
Кадастровый номер:	77:06:0009001:1001 Земельный участок предназначен для размещения гаражей (1.2.3);
ГПЗУ:	31.03.2010г. №RU77-226000-000890 Гаражный объект на 350 м/мест – 3004 08 (по классификатору видов разрешенного использования, ППМ от 25.05.2011 № 228-ПП) Общая площадь объекта – 1483 кв.м.;
Оценка:	2 202 564 руб.
Стартовые условия проведения аукциона на право заключения договора аренды земельного участка	2 202 564 руб. – начальный размер годовой арендной платы за земельный участок; 441 000 руб. – задаток для участия в торгах; 50 000 руб. – шаг аукциона; не более 5 лет 11 мес. 28 дн. – срок действия договора аренды земельного участка.

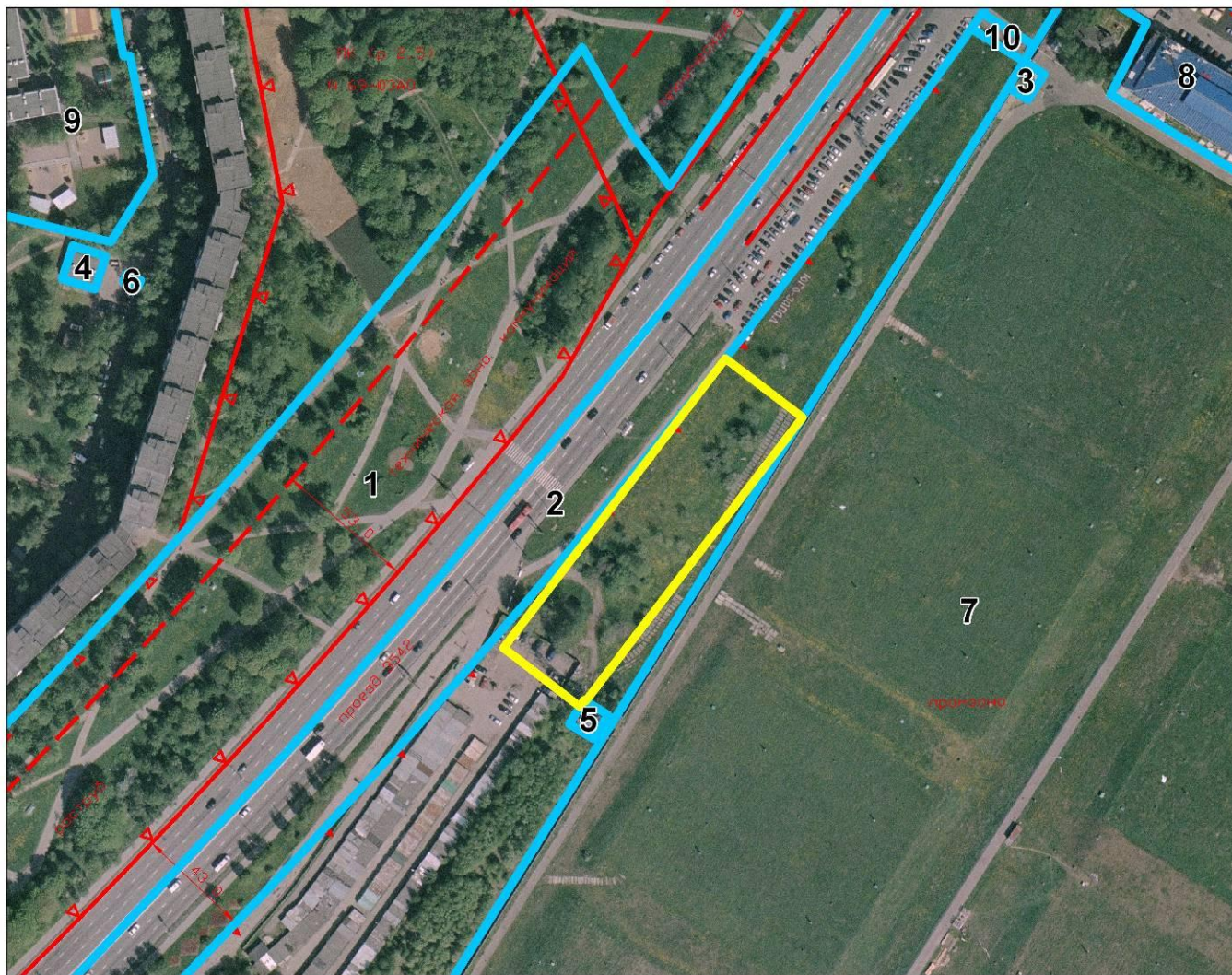


Правительство Москвы

Географическое положение объекта



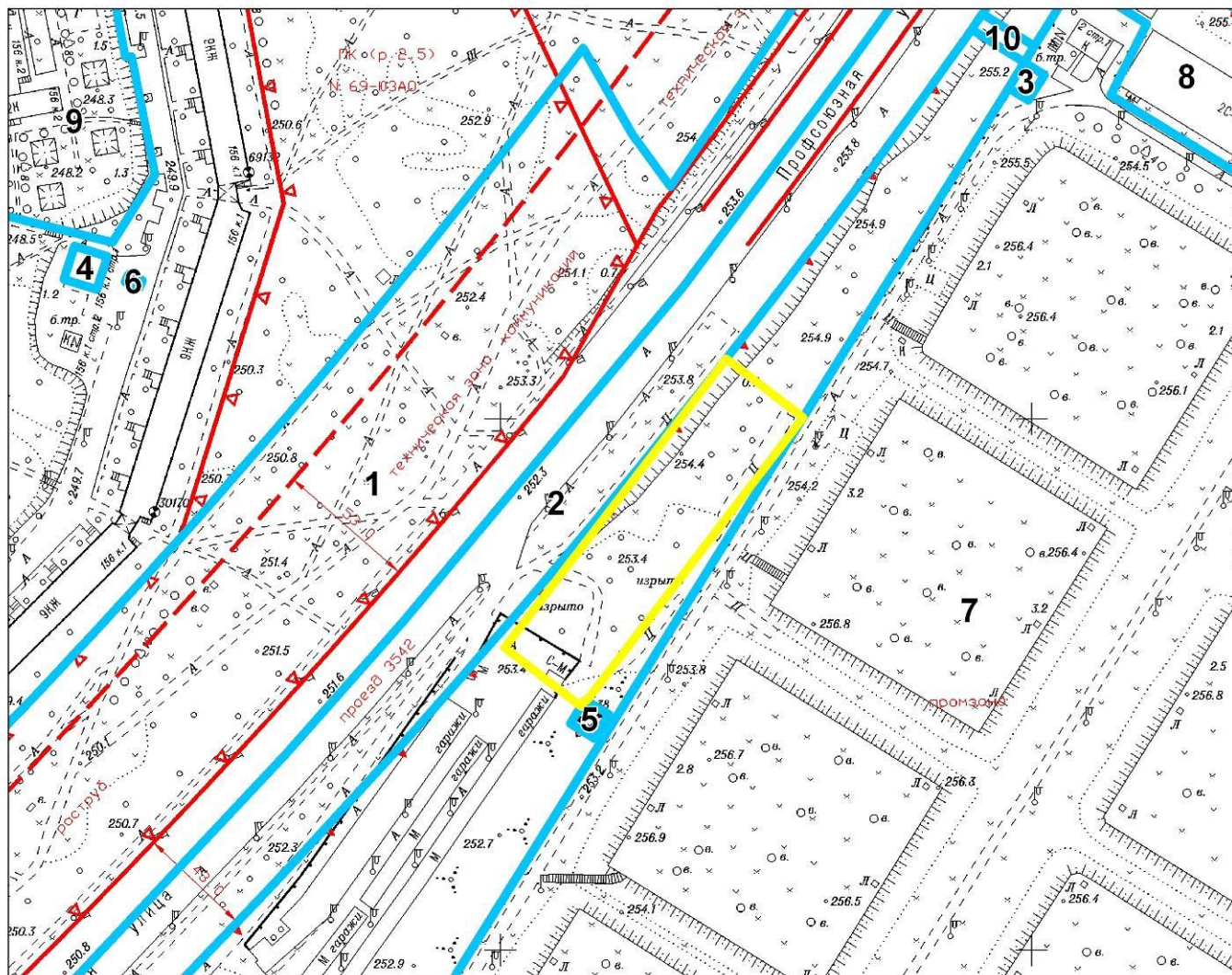
План земельного участка по адресу:
Профсоюзная ул., вл. 156, корп. 2



Кадастровый номер – 77:06:0009001:1001;
Площадь зем. участка – 0.5008 га;
Общая площадь объекта – 1483 кв.м.
Виды разрешенного использования –
объект транспортного хозяйства (автопарк);

1:1 500

План земельного участка по адресу: Профсоюзная ул., вл. 156, корп. 2



Кадастровый номер – 77:06:0009001:1001;
Площадь зем. участка – 0.5008 га;
Общая площадь объекта – 1483 кв.м.
Виды разрешенного использования –
объект транспортного хозяйства (автомарк);

1:1 500



Правительство
Москвы

**Земельный участок по адресу:
Ул. Профсоюзная, вл. 156, корп. 2 (напротив)**

