

BLANCOSUBLINE

Дизайнерское решение для подстольного монтажа –
семейство моек BlancoSubline из Silgranit® CLEAN



SUBLINE Familie/9.12.04

BLANCOSUBLINE

Интересное дизайнерское решение в стиле
концепции Zeroxline



SUBLINE Familie/9.12.04

BLANCOSUBLINE

Почему мойки называются **SUBLINE**?

SUB = монтаж снизу

LINE = прямые линии

Или

SUB = **Sil**granit **U**nterbau**B**ecken –
Гранитная чаша для подстольного
монтажа



SUBLINE Familie/9.12.04

BLANCOSUBLINE



BLANCOSUBLINE – это первый модельный ряд моек из гранита для подстольного монтажа, предложенный Blanco.

BLANCOSUBLINE – продолжение успешной концепции ZEROXLINE из нержавеющей стали для подстольного монтажа.

Строгий, консервативный дизайн моек SUBLINE гармонично сочетается с любой кухней

Комбинация чаш BLANCOSUBLINE позволяет создать свой неповторимый стиль на кухне

Все чаши BLANCOSUBLINE подходят для монтажа в любую столешницу

SUBLINE Familie/9.12.04

BLANCOSUBLINE

Комбинация чаш BLANCOSUBLINE позволяет создать свой неповторимый стиль на кухне. Две большие основные чаши могут быть установлены как отдельно, так и с дополнительной маленькой чашей.

Максимальный размер чаш достигается за счет нового метода монтажа

BLANCOSUBLINE

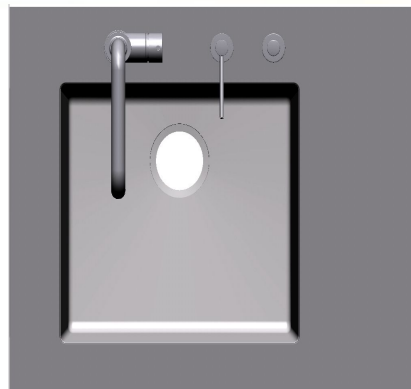
Мойки представлены в 7 наиболее продаваемых цветах материала SILGRANIT Clean. Мойки могут быть установлены в гранитную, ламинированную столешницы, а также в столешницу из искусственного камня



SUBLINE Familie/9.12.04

BLANCOSUBLINE 500-U

- Максимально возможная глубина чаш
- Модель представлена для шкафа 60см
- Чаша имеет перелив
- Клапан-автомат (d=14mm)



Размеры чаши:
Внешние размеры : 530 x 460 mm
Внутренние размеры: 500x400x190 mm



Перелив

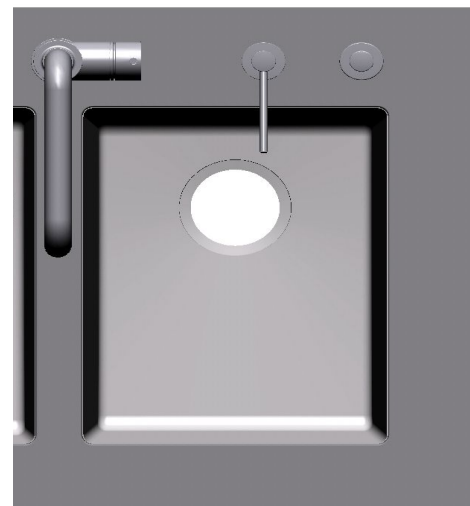
3 1/2 " вентиль

6 отверстий для крепежа
(6 элементов крепежа входит в комплект)

SUBLINE Familie/9.12.04

BLANCOSUBLINE 320-U

- Большая глубина мойки
- Интересная комбинация: Мойка может быть установлена в комплекте с SUBLINE 160-U
- Мойка предназначена для шкафа 45см
- Клапан-автомат (d=14 мм)



BLANCOSUBLINE 320-U



Перелив

3 1/2" Вентиль

4 отверстия для крепежа
4 элемента крепежа
прилагаются

Внешние размеры: 350 x 460 mm

Внутренние размеры: 320 x 400 x 190mm

SUBLINE Familie/9.12.04

BLANCOSUBLINE 160-U

- SUBLINE 160-U – маленькая чаша для подстольного монтажа
- Рекомендуется устанавливать с SUBLINE 500-U или SUBLINE 320-U
- 3 1/2“ корзинчатый вентиль
- На мойке есть перелив



Размеры:

Внешние размеры: 190 x 460 mm

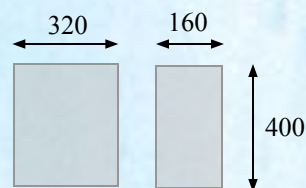
Внутренние размеры: 160 x 400 x 130 mm



BLANCOSUBLINE

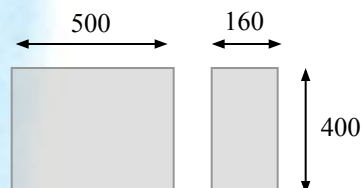
Возможные комбинации моек

60 см шкаф



320U + 160U

70 см шкаф



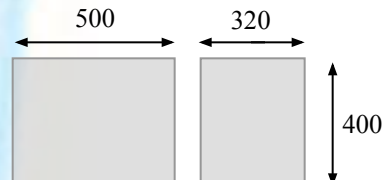
500U + 160U

80 см шкаф



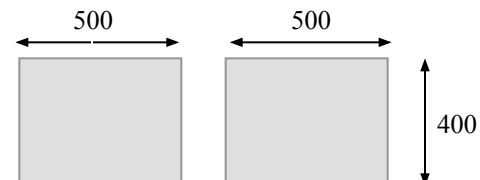
320U + 320U

90 см шкаф



500U + 320U

120 см шкаф



500U + 500U

BLANCOSUBLINE

Запланированная комплектация

Стеклянная доска (такая же как у серии Zeroline)

Коландер (такой же как у серии Zeroline)

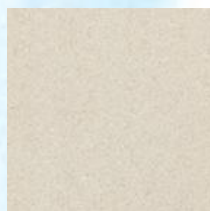
BLANCOSUBLINE

Цветовая гамма

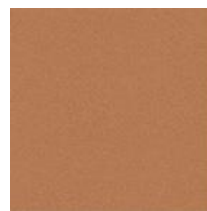
Песочный



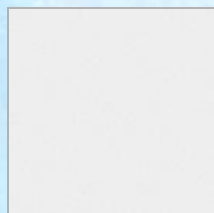
**Цвет
жасмина**



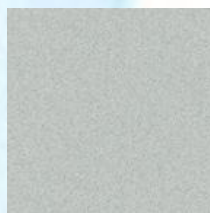
Коньяк



Белый



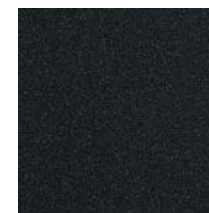
**Серый
камень**



Алюметаллик



Антрацит

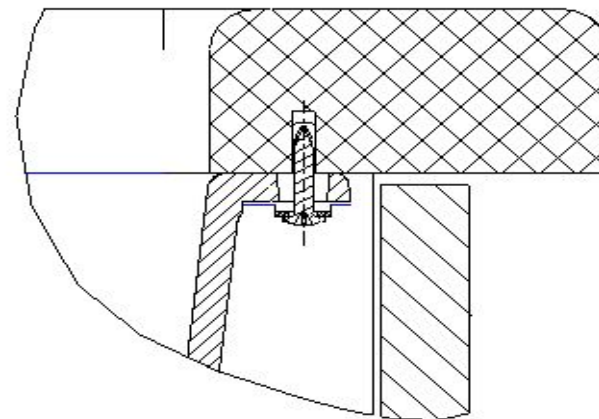


BLANCOSUBLINE

Монтаж

Новая техника монтажа:

- Эргономичная мойка, удобная в использовании
- Максимальная глубина чаши
- оптимальное использование пространства столешницы
- более простой монтаж через отверстия на краях мойки



BLANCOSUBLINE

Смесители, рекомендуемые
дизайнером Blanco



BLANCORADOS-S



BLANCOLINUS-S



BLANCOTALOS

**Внимание: все смесители могут устанавливаться
с мойками SUBLINE**