

**КАФЕДРА  
МЕНЕДЖМЕНТА И  
МАРКЕТИНГА  
МГУЛ**

**ПРЕДСТАВЛЯЕТ**

## **Магистерские программы по менеджменту и маркетингу в сфере высоких технологий :**

- **Наукоемкие технологии и экономика инноваций,**
- **Организация управления наукоемкими производствами,**
- **Антикризисное бизнес – регулирование на основе наукоемких технологий,**
- **Бизнес-информатика на предприятиях высоких технологий ,**
- **Финансовый менеджмент и финансовая инженерия,**
- **Государственное и муниципальное управление в сфере высоких технологий.**

**М  
Г  
У  
Л**

## **Миссия кафедры менеджмента и маркетинга**

**Содействовать  
формированию  
профессионалов,  
осуществляющих переход  
российской экономики на  
инновационный путь  
развития.**

М

Г

У

Л

- **Весь мировой опыт свидетельствует, что сложно придумать что-то новое, но еще сложнее реализовать идею (инновацию) на практике.**
- **Далеко не все достижения в научной сфере доходят до производства и приносят доход. Это связано с тем, что генерирующие идеи специалисты редко выходят за рамки своей профессиональной деятельности.**



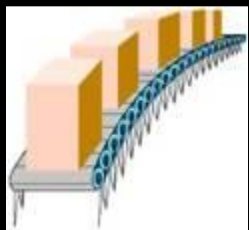
**как защитить  
свою идею  
от  
незаконного  
копирования?**



**насколько  
инновация  
привлекательна  
для  
потребителя?**



**как  
позиционировать  
инновацию на  
рынке?**



**как  
организовать  
производство?**



**как  
обеспечить  
качество  
продукта?**



# **СПЕЦИАЛИСТЫ-ИННОВАТОРЫ В СОВЕРШЕНСТВЕ ВЛАДЕЮТ ВОПРОСАМИ:**



**управления проектами**

**управления персоналом**

**инженерной деятельности**

**обеспечения качества**

**организации производства**

**маркетинга и рекламы**

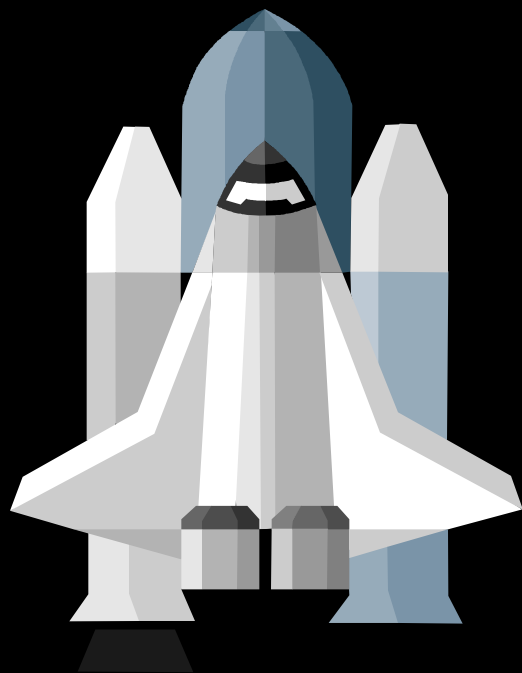
**информационных технологий**

**патентной защиты инноваций**

**правовой защиты инноваций**

**инвестиционно-финансовой  
деятельности**

# ИННОВАЦИИ СУЩЕСТВУЮТ ВО МНОГИХ ОБЛАСТЯХ:



- в науке
- в технике
- в управлении
- в бизнесе



# ТАКЖЕ ШИРОКА И СФЕРА ПРИМЕНЕНИЯ ЗНАНИЙ НАШИХ ВЫПУСКНИКОВ:



- наука
- техника
- бизнес
- сфера услуг
- оборонно-промышленный комплекс
- ...

# КАФЕДРА РАСПОЛАГАЕТ

The screenshot displays a complex software interface for project management and financial analysis. It features several overlapping windows:

- Эффективность инвестиций (Investment Effectiveness):** Shows project duration (36 months) and calculation period (2).
- Сборка и продажа компьютеров - Содержание (Computer Assembly and Sales - Contents):** A central menu with options: Проект, Компания, Окружение, Инвестиционный план, Операционный план, Финансирование, Результаты, Анализ проекта, and Актуализация.
- Анализ чувствительности (Sensitivity Analysis):** Includes a table of products and their costs.
- Фин. показатели (Financial Indicators):** Displays formulas for NPV, PI, and IRR.
- Доходы участников (Participant Revenues):** Represented by a pie chart icon.
- Анализ безубыточности (Break-Even Analysis):** Represented by a line graph icon.
- Монте-Карло (Monte Carlo):** Represented by dice icons.
- Анализ изменений (Change Analysis):** Represented by document icons.
- Доходы подразделений (Department Revenues):** Represented by a bar chart icon.
- Оценка бизнеса (Business Valuation):** Represented by a diamond icon.

Продукт	1 кв.
P2	
P3	
15" Panasonic	
15" samsung	
hp lazer 1100	
hp deskjet 690 c	

P2 (1 кв. 2001г.)

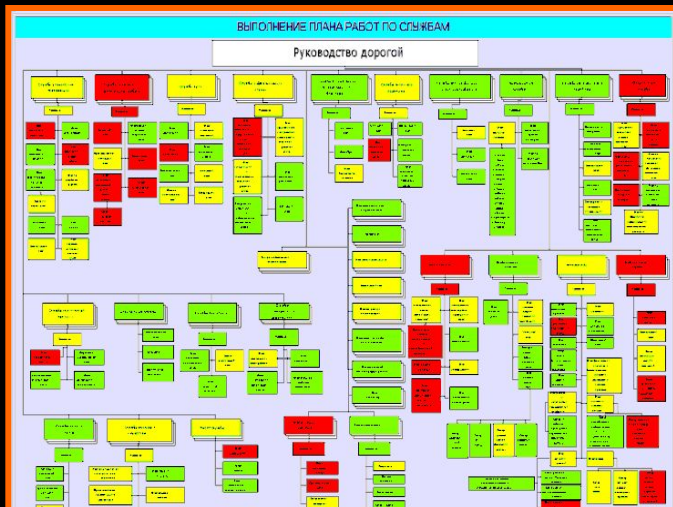
**ПРОГРАММНЫМИ СРЕДСТВАМИ  
ПОДДЕРЖКИ ПРОЕКТОВ**

# А ТАКЖЕ ДРУГИМИ, ПОЛЕЗНЫМИ ДЛЯ СПЕЦИАЛИСТА ПРОГРАММАМИ

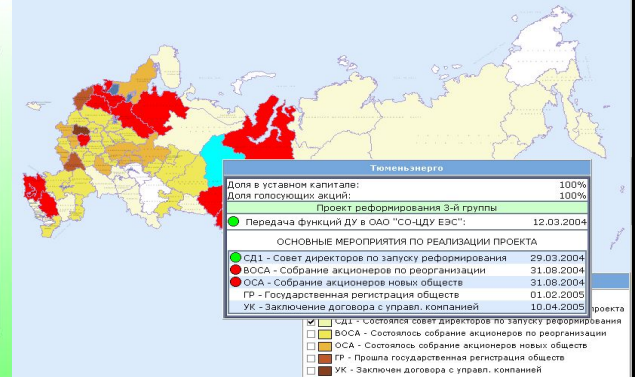
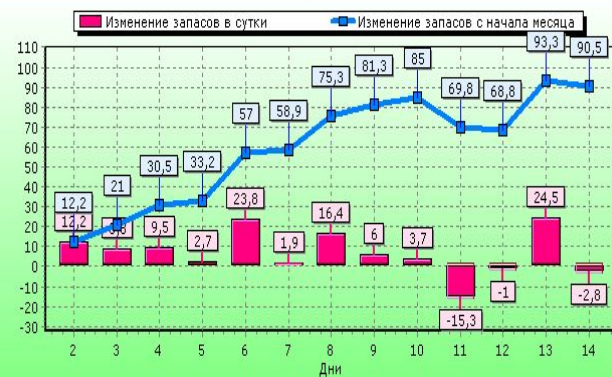
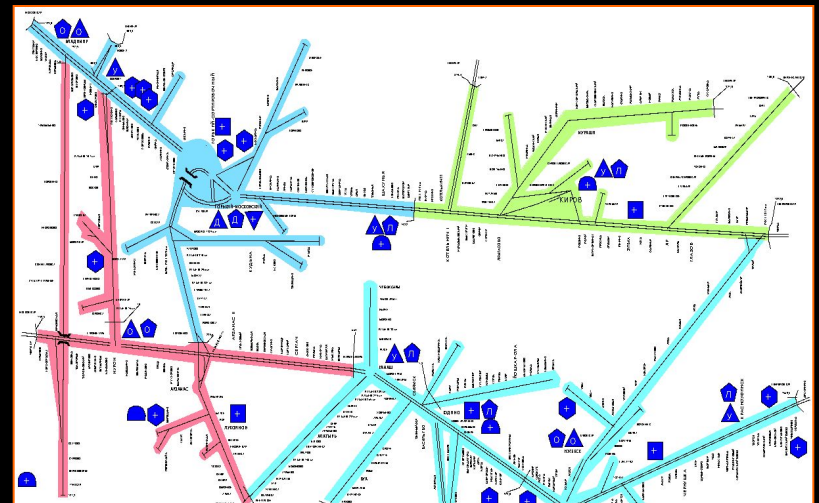
The image displays a collage of various software interfaces used in engineering and data analysis:

- Top Left:** A MATLAB window showing a Simulink model titled "Material (chart) forays, fuel rate controller / control logic".
- Top Right:** A Statistica window showing a histogram and a normal distribution curve, with a "Построение гистограмм" (Histogram Construction) dialog box.
- Middle Left:** A "Rule Viewer: tank" window showing a fuzzy inference process with membership functions for "level = 0.0233".
- Middle Center:** A "Neural Net" window showing a neural network diagram with input nodes  $p(1)$ ,  $p(2)$ , weights  $w(1,2)$ , bias  $b$ , and the activation function  $a = \text{purelin}(w \cdot p + b)$ .
- Middle Right:** A "2-D Fuzzy C-M" window showing a 2D scatter plot of data points.
- Bottom Left:** A list of fuzzy rules in Russian, such as "Легко носить", "Правильный размер", "Эргономичность", etc.
- Bottom Center:** A control panel with an input field containing "[0.02327; 0.001307]", a "Plot points" field with "101", and "Move" buttons (left, right, down, up).
- Bottom Right:** A "Chapter 2" window with "Contents" and "Close" buttons.

# Кафедра участвует в разработке электронных карт для пространственно-временной синхронизации бизнес-процессов предприятий



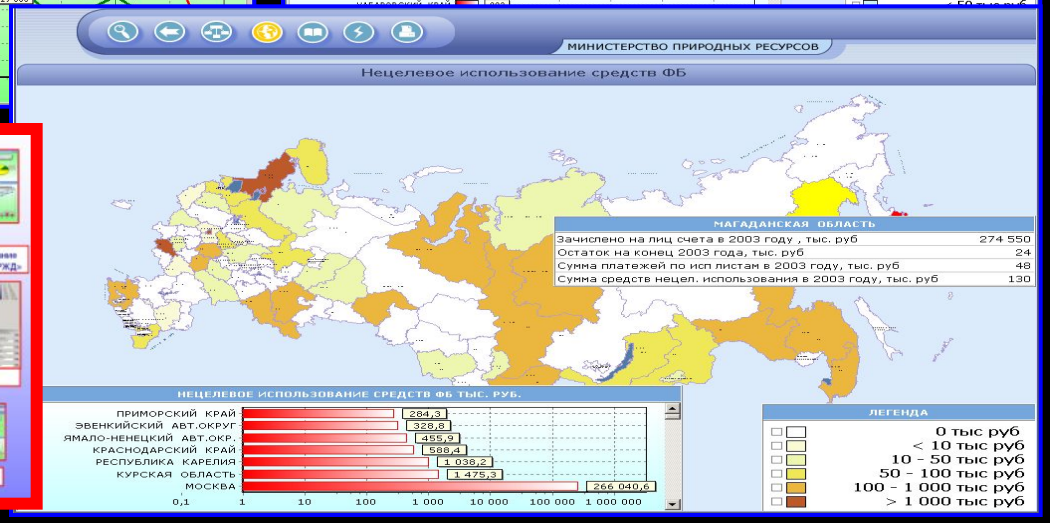
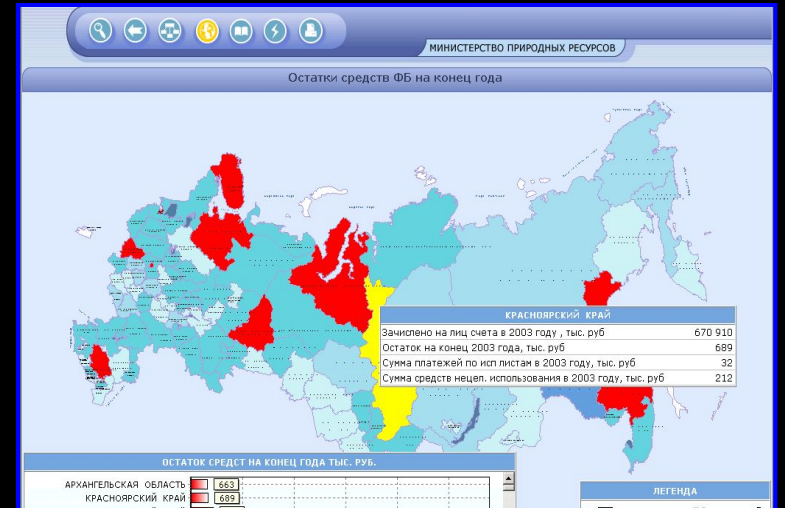
План	Факт	% от плана
35,50	37,57	105,83
44,90	51,33	114,32
19,46	19,56	100,51
21,42	23,25	108,54
177,28	200,97	113,36
189,64	173,69	91,59
118,88	124,64	104,85
212,08	207,57	97,87
27,07	34,46	127,30
36,40	33,73	92,66
45,45	63,12	138,88
1 904,52	2 181,76	114,56
41,55	39,73	95,62
17,04	16,93	99,35
8,29	10,37	125,09



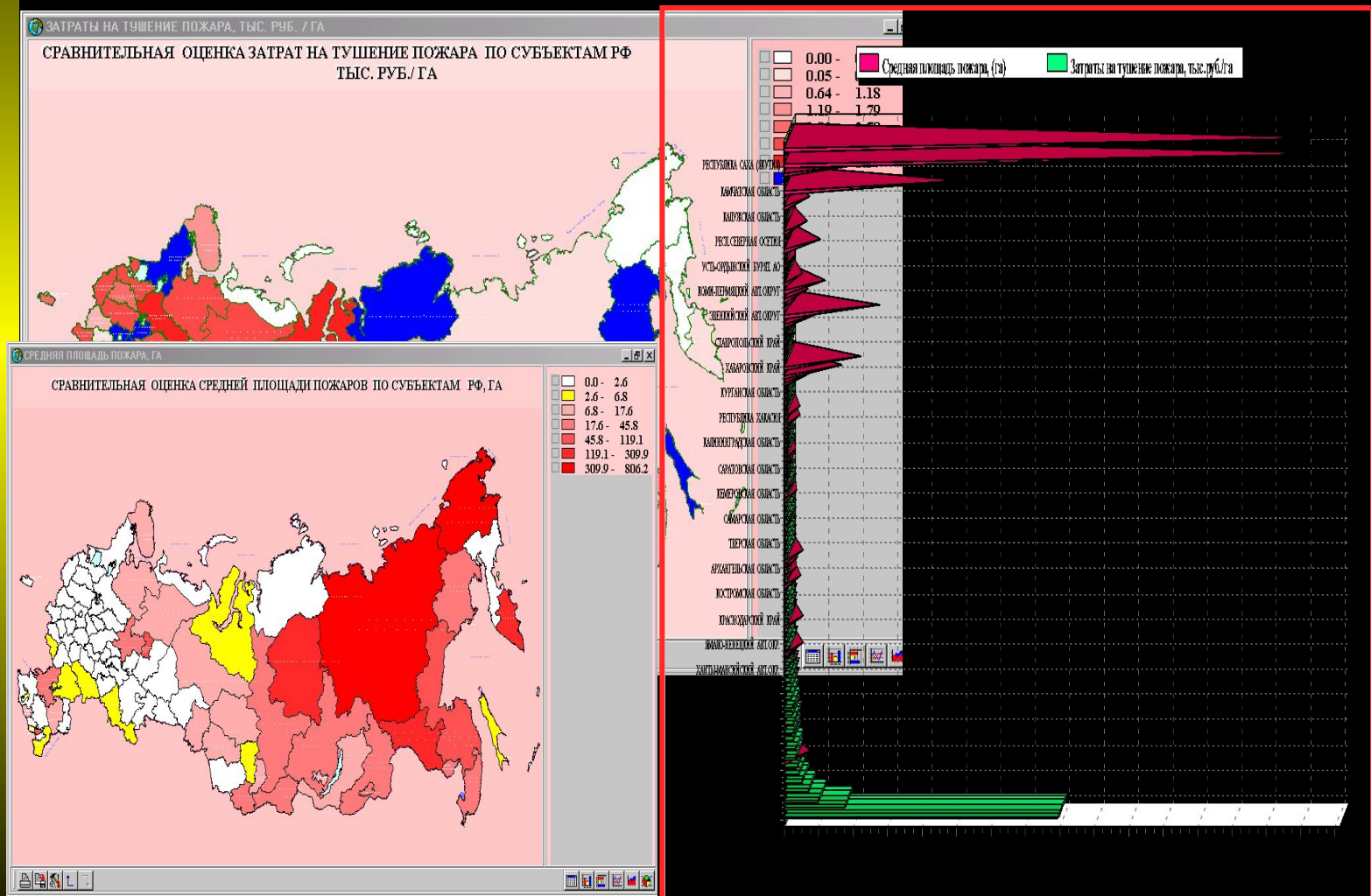


М  
Г  
У  
Л

# Кафедра располагает OLAP-технологиями для повышения эффективности деятельности предприятий сферы высоких технологий



# Кафедра участвует в коммерциализации систем оценки площади пожаров и средств на их тушение по регионам РФ



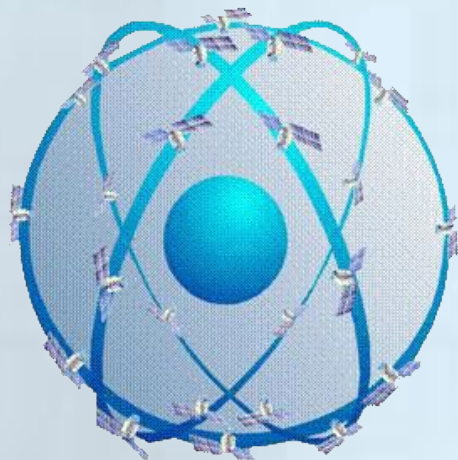
# КОНФЕРЕНЦИИ И СЕМИНАРЫ



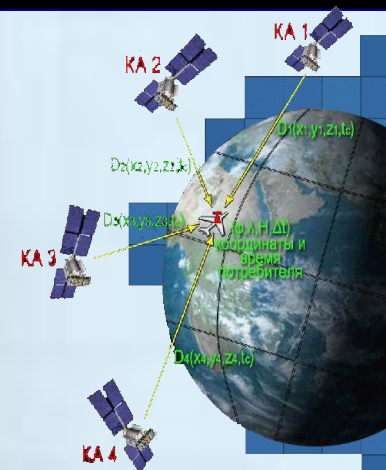
**НА КАФЕДРЕ ПРОВОДЯТСЯ СЕМИНАРЫ И КОНФЕРЕНЦИИ, ПОСВЯЩЕННЫЕ ПРОБЛЕМАМ ИННОВАЦИОННОЙ ДЕЯТЕЛЬНОСТИ, В КОТОРЫХ УЧАСТВУЮТ НЕ ТОЛЬКО МАГИСТРЫ И АСПИРАНТЫ КАФЕДРЫ, НО И УЧАЩИЕСЯ ШКОЛ И СПЕЦИАЛИЗИРОВАННЫХ ЛИЦЕЕВ.**



## Кафедра участвует в коммерциализации технологий спутниковой навигации ГЛОНАСС и GPS



- На круговых орбитах на высоте около 20000 км развернуты навигационные космические аппараты КНС ГЛОНАСС и GPS
- Одновременно в любой точке Земли наблюдаются от 4 до 16 спутников



По сигналам навигационных космических аппаратов КНС определяются:

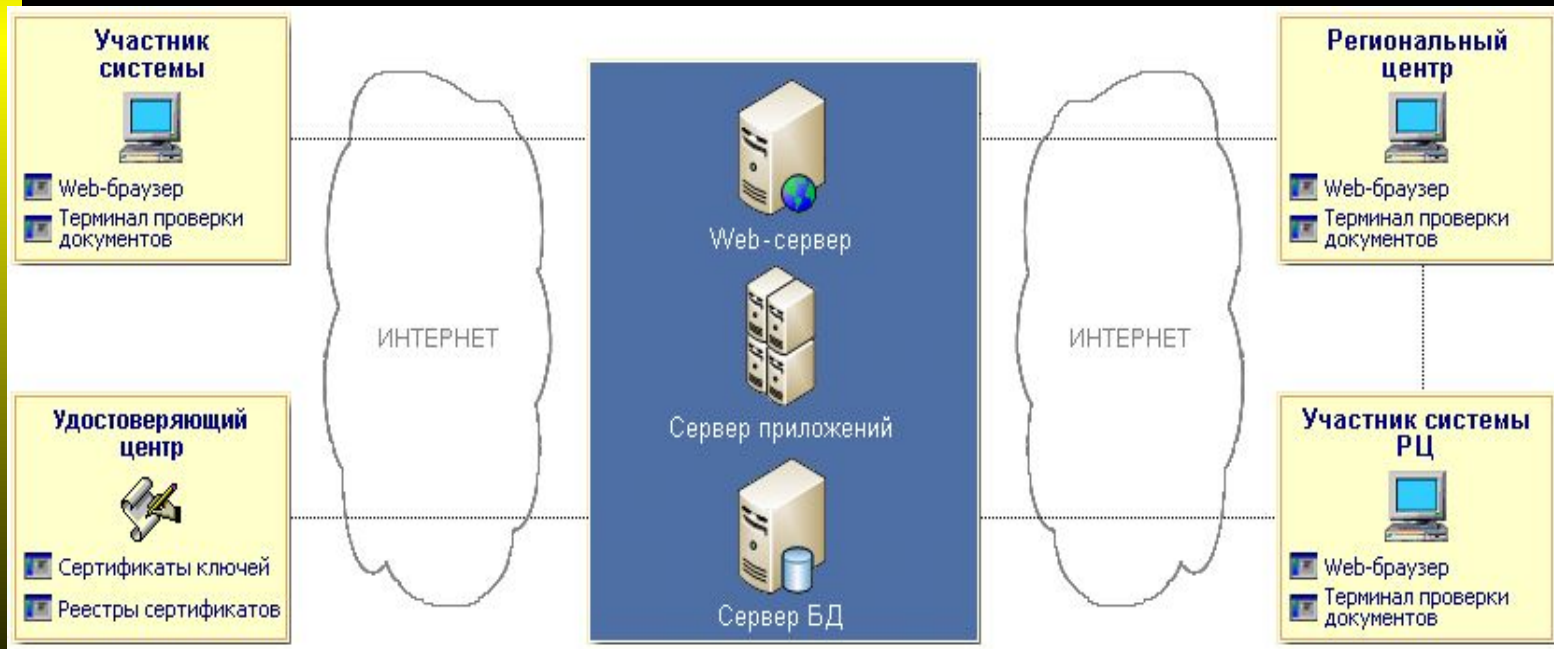
- местоположение
- время
- скорость
- направление движения

Использование космических навигационных технологий является наиболее эффективным и перспективным направлением в создании систем логистики



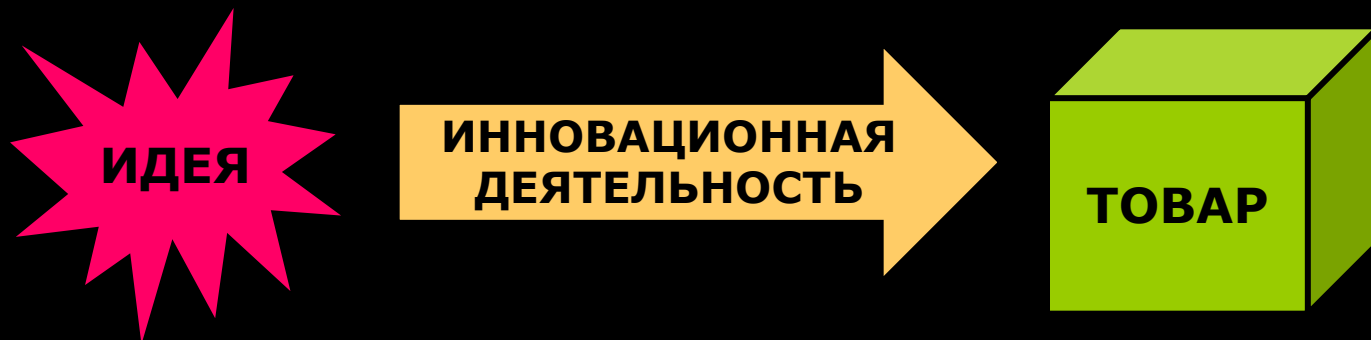
# Кафедра участвует в создании ЭКСКЛЮЗИВНЫХ информационных продуктов

- Электронная система торгово-экономического сотрудничества



М  
Г  
У  
Л

**Именно этими вопросами и  
занимаются  
подготавливаемые кафедрой  
специалисты для  
предприятий сферы высоких  
технологий**



# МАГИСТЕРСКАЯ ДИССЕРТАЦИЯ



- ПРАКТИКА МАГИСТРА ПРОВОДИТСЯ НА ПРЕДПРИЯТИЯХ С РАЗВИТОЙ ИННОВАЦИОННОЙ СОСТАВЛЯЮЩЕЙ.
- ВОЗМОЖНА ЦЕЛЕВАЯ ПОДГОТОВКА МАГИСТРОВ.
- ШИРОКИЙ ВЫБОР ТЕМ ПРОЕКТОВ, ОСНОВНЫМИ ТРЕБОВАНИЯМИ К КОТОРЫМ ЯВЛЯЮТСЯ: НАЛИЧИЕ НОВИЗНЫ И ВОЗМОЖНОСТЬ КОММЕРЧЕСКОГО ДОХОДА.
- МАГИСТЕРСКАЯ ДИССЕРТАЦИЯ ОТРАЖАЕТ РЕЗУЛЬТАТЫ ИССЛЕДОВАТЕЛЬСКОЙ РАБОТЫ МАГИСТРА, А ТАКЖЕ ЕГО УМЕНИЕ ВЛАДЕТЬ ИНТРУМЕНТАМИ ИННОВАЦИОННОЙ ДЕЯТЕЛЬНОСТИ.

Signature.....

**CONTRACT**

- Возможна целевая подготовка специалистов.
- Возможно продолжение обучения в аспирантуре.

- Выпускники востребованы на предприятиях и организациях занимающихся инновационной деятельностью.

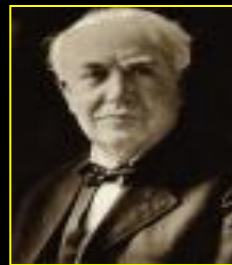


1.0  
1.1  
1.2  
1.3

**Хотите всегда быть на передовом краю науки?**





**Хотите научиться ставить перед собой и коллективом цели и достигать их?**

**Хотите встать в один ряд с такими талантливыми учеными-организаторами как:  
Ломоносов, Туполев, Королев, Курчатов, Эдисон?**



**УПРАВЛЕНИЕ ИННОВАЦИЯМИ – ЭТО СЕРЬЕЗНАЯ СПЕЦИАЛЬНОСТЬ  
ДЛЯ СЕРЬЕЗНЫХ ЛЮДЕЙ!**

# СОВРЕМЕННЫЙ ИННОВАТОР ЭТО:

	<b>Серьезная инженерная подготовка в технике и технологии</b>
	<b>Умение пользоваться современными финансовыми инструментами</b>
	<b>Лидерские качества, умение повести за собой команду</b>
	<b>Знание основ предпринимательской деятельности</b>

## **СРОКИ ОБУЧЕНИЯ:**

**4 года (бакалавр) - 080000 (222000)**

**6 лет (магистр) - 080000 (222000)**

**3 года (аспирант) – 08.00.05**

**3 года (докторант) - 08.00.05**

**ЖДЕМ ВАС!!!**

**Кафедра**

**«Менеджмента и маркетинга»**

**Московского государственного университета леса**