

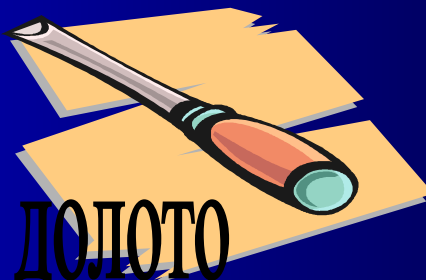
# ТЕХНИКА БЕЗОПАСНОСТИ



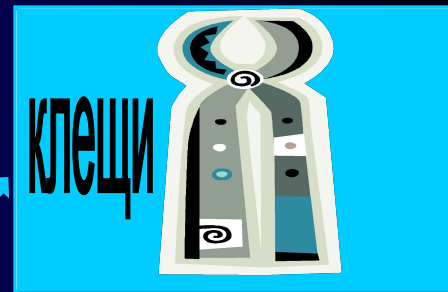
СО СТОЛЯРНЫМ  
ИНСТРУМЕНТОМ



стамеска



ДОЛОТО



КЛЕЩИ



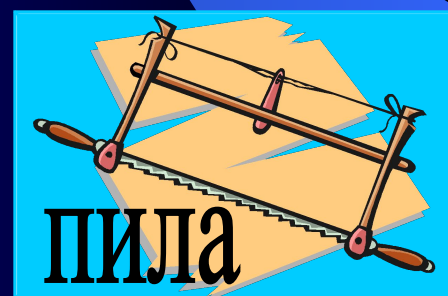
НОЖОВКА



КИЯНКА



ШИЛО



ПИЛА



ДРЕЛЬ



рубанок



ЦИРКУЛЬ

*Ручные инструменты столяра*

***ПЕРЕСТУПИВ ПОРОГ МАСТЕРСКОЙ, ВЫ  
СРАЗУ ЖЕ ОКУНЕТЕСЬ В МИР  
МНОЖЕСТВА ИНТЕРЕСНЫХ ТРУДОВЫХ  
ДЕЛ***

- **ЗДЕСЬ ВЫ НАУЧИТЕСЬ ПИЛИТЬ И  
СТРОГАТЬ ДРЕВЕСИНУ**
- **ВЫПИЛИВАТЬ ЛОБЗИКОМ**
- **ТОЧИТЬ РАЗЛИЧНЫЕ ДЕТАЛИ НА  
СТАНКАХ**
- **СВЕРЛИТЬ, КРАСИТЬ, КЛЕИТЬ,  
ВЫЖИГАТЬ, ЛАКИРОВАТЬ**

# ТЕХНИКА БЕЗОПАСНОСТИ

НО, ЧТОБЫ УСВОИТЬ ВСЕ  
ЭТО В ПОЛНОЙ МЕРЕ -  
ВАМ НАДО ВСЕГДА  
СОБЛЮДАТЬ ПРАВИЛА  
ВНУТРЕННЕГО  
РАСПОРЯДКА,  
ОРГАНИЗАЦИИ  
РАБОЧЕГО МЕСТА,  
КУЛЬТУРЫ И  
БЕЗОПАСНОСТИ В  
МАСТЕРСКОЙ



# СОДЕРЖАНИЕ

- Правила внутреннего распорядка
- Пиление
- Строгание
- Долбление
- Ручное сверление
- Шлифование
- Работа рашпилем
- Борка изделий
- Отделка изделий
- Художественное выжигание
- Точение деталей на токарном станке
- Пожарная безопасность

# ПРАВИЛА ВНУТРЕННЕГО РАСПОРЯДКА

- РАБОТАТЬ ВСЕГДА В СПЕЦОДЕЖДЕ
- ПОЛУЧИТЬ У УЧИТЕЛЯ ЗАГОТОВКУ И УКАЗАНИЯ К ВЫПОЛНЕНИЮ РАБОТЫ
- В СЛУЧАЕ РАНЕНИЯ НЕМЕДЛЕННО ОБРАЩАТЬСЯ ЗА ПОМОЩЬЮ К УЧИТЕЛЮ



# ПИЛЕНИЕ НОЖОВКОЙ

- ПОЛЬЗОВАТЬСЯ ПРИСПОСОБЛЕНИЯМИ: УПОРОМ, СТУСЛОМ И ДР.
- НАДЕЖНО УДЕРЖИВАТЬ ЗАГОТОВКУ
- КЛАСТЬ ПИЛУ НА ВЕРСТАК ЗУБЬЯМИ ОТ СЕБЯ
- НЕ СДУВАТЬ ОПИЛКИ И НЕ СМЕТАТЬ ИХ РУКОЙ, А ПОЛЬЗОВАТЬСЯ ЩЕТКОЙ - СМЕТКОЙ



# ВЫПИЛИВАНИЕ ЛОБЗИКОМ



- ПРОЧНО ЗАКРЕПИТЬ ВЫПИЛОВОЧНЫЙ СТОЛИК
- НАДЕЖНО ЗАКРЕПЛЯТЬ ПИЛКУ В РАМКЕ
- НЕ ДЕЛАТЬ РЕЗКИХ ДВИЖЕНИЙ ЛОБЗИКОМ, НЕ НАКЛОНЯТЬСЯ НИЗКО НАД ЗАГОТОВКОЙ



# Виды и возможные причины травм при пилении

- Порез рук

плохое закрепление заготовки

-неправильная заточка ножовки (полотно скользит), зубья не разведены

-неправильно выбрана рабочая поза

-плохо сделан запил

- левая рука расположена близко к линии распила

- Ушиб ног падающей заготовкой

-отсутствие запила (риски) перед началом заготовки

-очистка заготовки от стружки рукой

- неправильное закрепление заготовки в тисках

# СТРОГАНИЕ

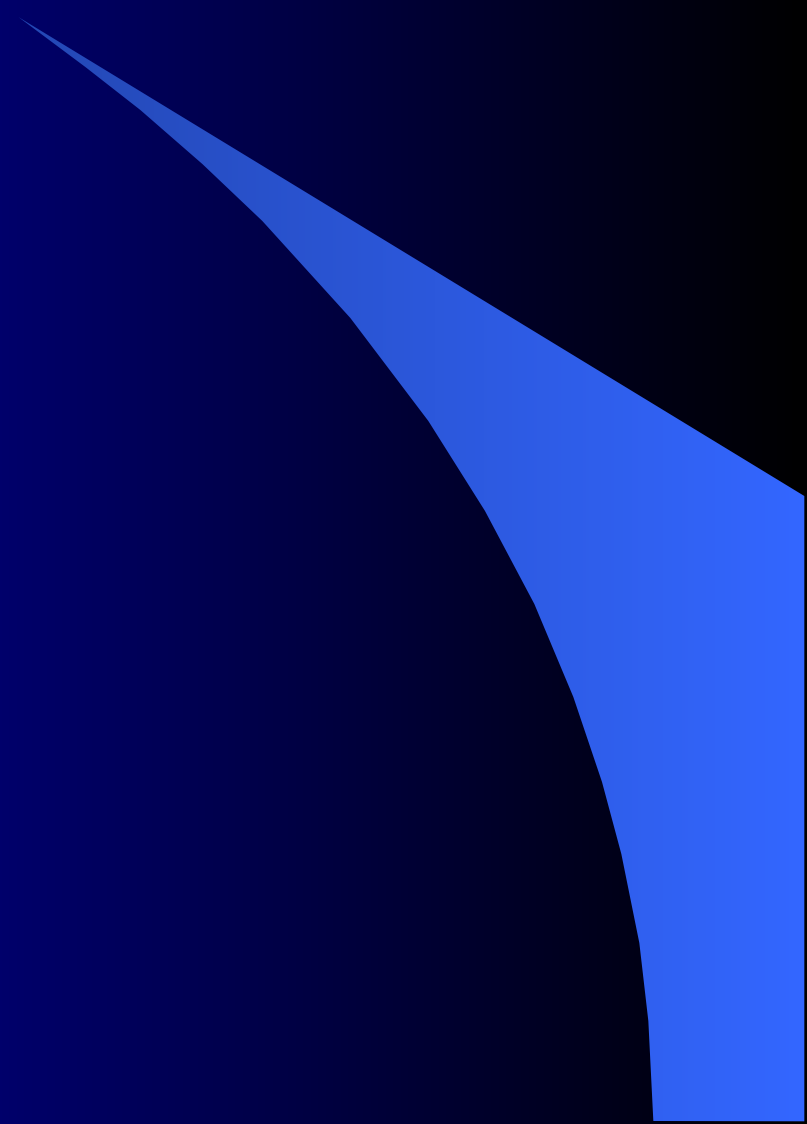
- НАДЕЖНО ЗАКРЕПЛЯТЬ ЗАГОТОВКУ НА ВЕРСТАКЕ
- НЕ ПРОВЕРЯТЬ КАЧЕСТВО СТРОГАНИЯ ДВИЖЕНИЕМ ПАЛЬЦЕВ ПО ОТСТРОГАННОЙ ПОВЕРХНОСТИ
- КЛАСТЬ РУБАНОК НА ВЕРСТАК ЛЕЗВИЕМ ОТ СЕБЯ



# Виды и возможные причины травм при строгании

- Порез рук, занозы
  - большой вылет резца струга
  - пальцы правой руки близко расположены к подошве струга
  - качество поверхности проверяются ладонью или пальцами
- Повреждение ступней ног
  - плохо закреплена заготовка
  - выпадение резца струга при разборке его не на крышке верстака

Долбление



# Виды и возможные причины травм при долблении

- Ушибы рук

- неправильная хватка инструмента

- неверное закрепление заготовки

- Порез рук

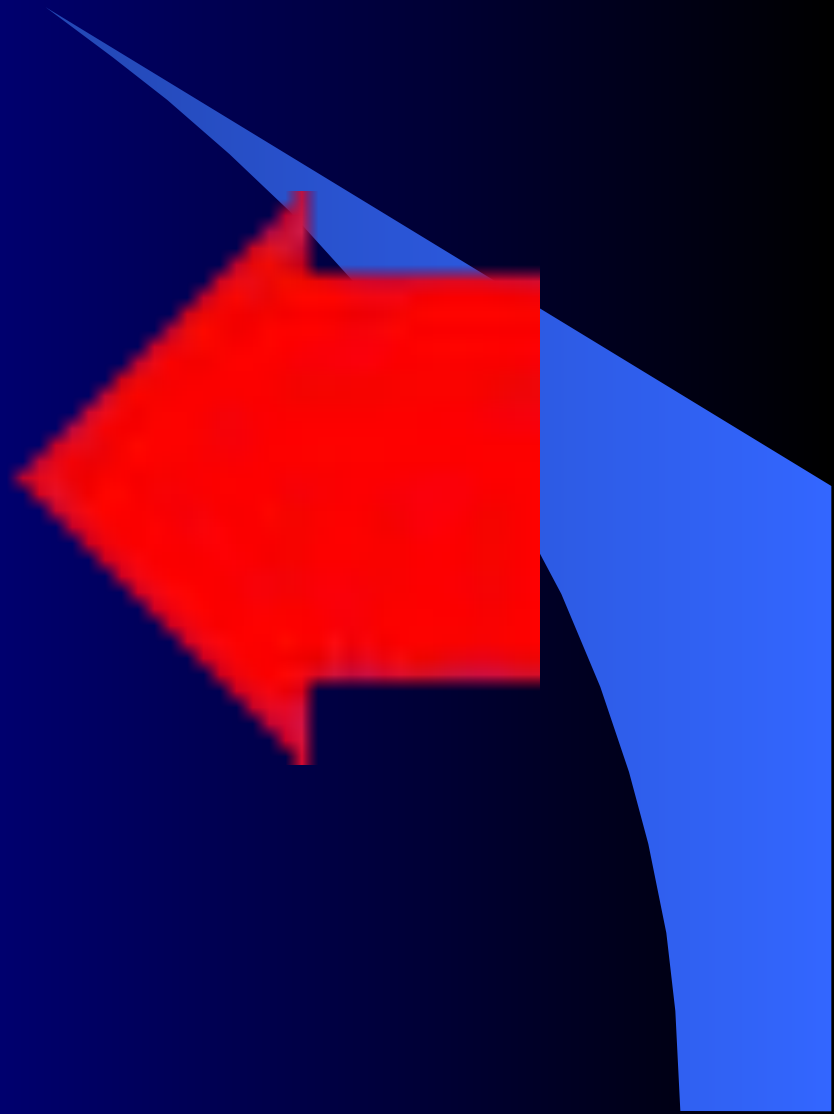
- плохое закрепление заготовки

- неправильная передача инструментов

- движение стамеской в сторону поддерживающей руки

# РУЧНОЕ СВЕРЛЕНИЕ

- НАДЕЖНО ЗАКРЕПЛЯТЬ СВЕРЛО, ЗАГОТОВКУ, ПОДКЛАДНУЮ ДОСКУ
- НЕ ДОПУСКАТЬ ПЕРЕКОСА СВЕРЛА
- В НАЧАЛЕ И КОНЦЕ СВЕРЛЕНИЯ НАЖИМ НА УПОР ДРЕЛИ ДОЛЖЕН БЫТЬ НЕБОЛЬШИМ, А ВРАЩЕНИЕ - МЕДЛЕННЫМ



# Виды и возможные причины травм при сверлении

- Повреждение кистей рук
  - неправильное закрепление заготовки
  - отверстие предварительно не наколото шилом
  - сильный нажим на инструмент в конце сверления
  - очистка отверстия и инструмента от стружек рукой

# СВЕРЛИЛЬНЫЙ СТАНОК

- СТАНОК ВКЛЮЧАЮТ ТОЛЬКО С РАЗРЕШЕНИЯ УЧИТЕЛЯ
- НЕ КЛАСТЬ ИНСТРУМЕНТЫ НА ПЛИТУ СТАНКА
- ПРОВЕРИТЬ НАДЕЖНОСТЬ КРЕПЛЕНИЯ ПАТРОНА НА ШПИНДЕЛЕ, СВЕРЛА - В ПАТРОНЕ, ЗАГОТОВКИ - В ТИСКАХ

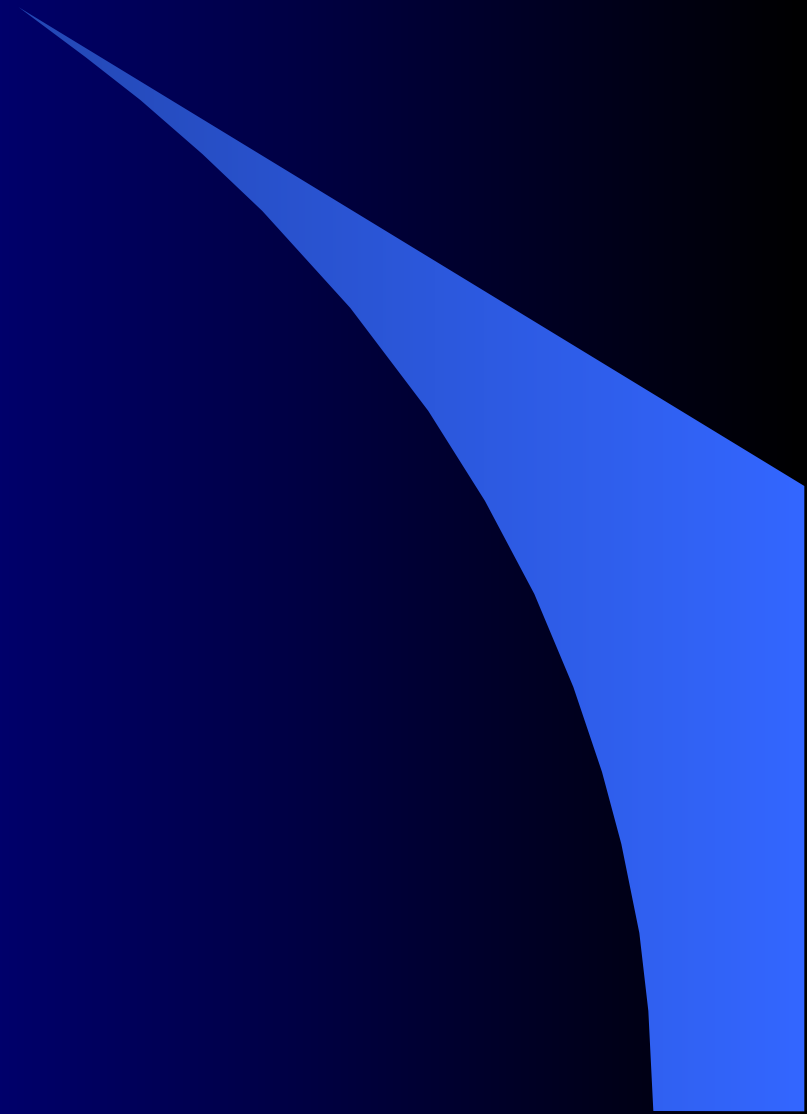




# Виды и возможные причины травм при сверлении

- Повреждение рук (ушибы, порезы)
  - плохое закрепление сверла в патроне
  - неправильная заточка
  - отсутствие кернения в месте сверления
  - плохое закрепление заготовки
  - плоскость сверления неперпендикулярна к сверлу
  - удаление стружки пальцами

# Шлифование



# Виды и возможные причины травм при шлифовании

- Занозы

- близкое расположение пальцев к подошве бруска
- шлифование абразивной шкуркой без применения бруска
- плохое закрепление заготовки

- Засорение глаз

- сдувание стружек ртом
- близкое расположение заготовки к лицу

# Работа рашпилем



# Виды и возможные причины травм при работе рашпилем

- Повреждение рук
  - расколота ручка рашпиля
  - неправильное закрепление заготовки в тисках
  - загрязненная поверхность рашпиля (скользит)
  - заусенцы на заготовке
  - пальцы левой руки поджаты под рашпиль
  - плохое закрепление ручки рашпиля
  - неправильно выбранная поза
  - проверка качества работы пальцами или ладонью

# СБОРКА ИЗДЕЛИЙ

- ТОНКУЮ ДЕТАЛЬ  
МОЖНО  
ПРИБИВАТЬ К  
БОЛЕЕ ТОЛСТОЙ, А  
НЕ НАОБОРОТ
- НЕ СТОЯТЬ ЗА  
СПИНОЙ  
РАБОТАЮЩЕГО  
МОЛОТКОМ



# ОТДЕЛКА ИЗДЕЛИЙ



- НЕ НЮХАТЬ РАСТВОР МОРИЛКИ, ОЛИФЫ, КЛЕЯ, ЛАКА
- ПОСЛЕ РАБОТЫ МЫТЬ РУКИ С МЫЛОМ

# ТОЧЕНИЕ ДЕТАЛЕЙ НА ТОКАРНОМ СТАНКЕ



- ВКЛЮЧАТЬ СТАНОК ТОЛЬКО С РАЗРЕШЕНИЯ УЧИТЕЛЯ
- ХОРОШО ЗАКРЕПЛЯТЬ ЗАГОТОВКУ НА СТАНКЕ
- НЕ ТОРМОЗИТЬ ЗАГОТОВКУ РУКАМИ ПОСЛЕ ВЫКЛЮЧЕНИЯ СТАНКА



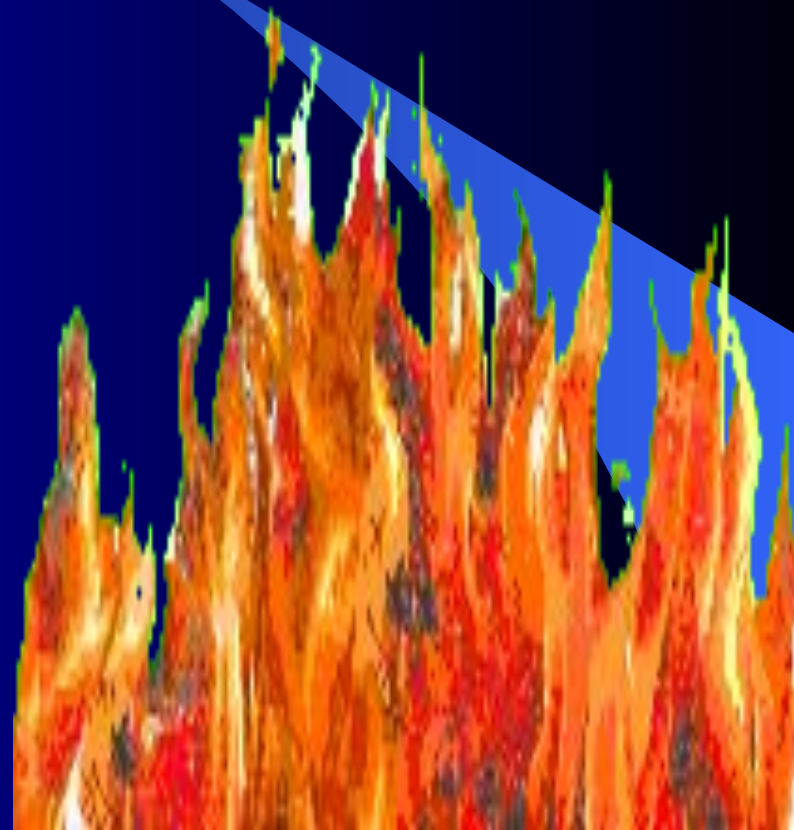
# ХУДОЖЕСТВЕННОЕ ВЫЖИГАНИЕ

- ОБЕРЕГАТЬ РУКИ И ОДЕЖДУ ОТ ПРИКОСНОВЕНИЯ РАСКАЛЕННОГО ПЕРА
- РУЧКУ С ПЕРОМ ВСТАВИТЬ В ДЕРЖАТЕЛЬ ПРИБОРА
- ХОРОШО ПРОВЕТРИТЬ ПОМЕЩЕНИЕ



# ПОЖАРНАЯ БЕЗОПАСНОСТЬ

- НЕ ПОЛЬЗОВАТЬСЯ ОТКРЫТЫМ ОГНЕМ
- ПРО ПОЖАР СООБЩИТЬ ВЗРОСЛЫМ



# ЗАПОМНИТЕ!

ОШИБКИ ДАЮТ НАМ  
ТОЛЬКО ПОВОД  
НАЧАТЬ С НАЧАЛА  
И БОЛЕЕ УМНО

# Ситуация № 1.

**Рабочий сверлил отверстие большого диаметра. Внезапно заготовка стала вращаться вокруг сверла и травмировала пальцы рук. Можно ли было избежать этой травмы?**

До работы:

.....  
.....

Во время работы:

.....  
.....

После работы:

.....  
.....

# Ситуация № 2.

При работе на фрезерном станке у рабочего из рук вырвало заготовку, которая поранила его лицо. Можно ли было избежать этой травмы?

До работы:

.....  
.....  
.....

Во время работы:

.....  
.....  
.....

После работы:

.....  
.....  
.....

# Ситуация № 3.

При резании стамеской рабочий получил травму левой руки.  
Почему произошла эта травма? Что нарушил рабочий?

До работы:

.....  
.....  
.....  
.....

Во время работы:

.....  
.....  
.....

После работы:

.....  
.....  
.....

# Ситуация № 4.

**Во время работы на заточном станке рабочий получил травму глаза. Что послужило причиной этой травмы? Можно ли было избежать этой травмы?**

До работы:

.....  
.....  
.....

Во время работы:

.....  
.....  
.....

После работы:

.....  
.....  
.....

# Ситуация № 5.

При шлифовании шкуркой рабочий получил ожог пальцев и занозы. Какие правила т/б нарушил рабочий?

До работы:

Подготовить.....для шкурки.

Надеть.....для защиты.....

Во время работы:

Не нажимать сильно на.....

Быть внимательным и .....

После работы:

1. Убрать рабочее.....



# Тест

на проверку знаний техники безопасности (столярное дело 5-6 классы)

**1. Почему нельзя оставлять пилу в пропилах?**

- а) сломаются зубья б) пила может выпасть из пропила и повредить ногу в) проходящий мимо может пораниться ли сломать полотно

**2. Можно ли держать руку у зубьев пилы во время пиления?**

- а) можно, чтобы держать заготовку рукой б) нельзя в) можно, потому что так легче пилить

**3. Каким должен быть инструмент для строгания?**

- а) острым б) красивым в) новым

**4. Почему переносить пилу нужно в опущенной руке?**

- а) так удобнее б) так легче в) поднятая пила может поранить окружающих

**5. Сдувать пыль с верстака нельзя. Почему?**

- а) пыль попадает в рот б) в помещении будет пыльно в) пыль попадет в глаза

**6. Почему нельзя разбрасывать гвозди?**

- а) наступишь – получишь травму б) надо беречь гвозди в) будут мешать при уборке пола

**7. Почему во время работы нельзя разговаривать?**

- а) разговоры отвлекают от работы б) разговоры мешают работе в) разговаривая, можно травмироваться

**8. После работы всегда делают уборку рабочего места. Зачем?**

- а) чтобы другому было приятно работать б) чтобы не получить замечания от учителя в) культурный человек всегда после работы наводит порядок

**9. Какую травму можно получить, работая шкуркой без бруска?**

- а) ушиб б) занозу в) обжечь руку

# Тест

для проверки знаний по технике безопасности в столярной мастерской 7-8 классы

**Закончи предложения:**

- а) Своевременно убирать стружку и ... .
- б) При пожаре звони по телефону ... .
- в) Чтобы не получить травму глаз, надо во время работы надеть ... .

**2. Определи неверное высказывание**

- а) При строгании чаще всего требуется заготовку крепить.
- б) Отпиленный кусок заготовки поддерживать нельзя
- в) Сверлить надо только острым сверлом

**3. Выбери верное высказывание**

- а) При пожаре нужно все двери окна открывать
- б) Шероховатость доски определяется только путем проведения рукой по доске
- в) Работать надо только исправным инструментом

# Тест

на проверку знаний правил техники безопасности (столярное дело 9-10 классы)

**1.Основной опасностью при работе на станке является**

- а) поражение током
- б) вылет заготовки
- в) стружка

**2.Лакокрасочные материалы опасны**

- а) запахом
- б) взрывоопасностью
- в) легковоспламеняемостью

**3.Порядок на рабочем месте необходим для**

- а) быстрой работы
- б) предупреждения травматизма
- в) хорошего настроения

**4.Начальное пиление нужно производить при помощи**

- а) бруска
- б) упора
- в) направителя

**5.Правила техники безопасности изложены в**

- а) инструкциях
- б) трудовой книжке
- в) чертеже

# Техника безопасности при работе долотом.

- *Перед работой нужно:*
- *Во время работы нужно:*
- *Во время работы нельзя:*

# Техника безопасности при работе ножовкой.

*Перед работой нужно:*

*Во время работы нельзя:*

*Во время работы нужно:*

## Контроль за выполнением «Правил по технике безопасности»

№	ФИО	До работы	Во время работы	После работы
1	Ворогов А	5	5	4
2	Котоликов А	4	4	3
3	Кудрявцев Л	4	4	5
4	Курбонов Н	5	3	5
5	Медведев И	3	5	5
6	Цветков А	3	5	5
7	Шорохов С	4	4	5

# Учет нарушений технологической дисциплины

№	ФИО	Отклонения от последовательности операций	Использование инструментов по назначению	Применение приспособлений
1	Ворогов А	+	+	-
2	Котоликов А	-	+	-
3	Кудрявцев Л	+	+	-
4	Курбонов Н	+	+	+
5	Медведев И	+	+	+
6	Цветков А	-	+	-
7	Шорохов С	-	-	-

# АВТОР ПРЕЗЕНТАЦИИ

УЧИТЕЛЬ ТРУДОВОГО ОБУЧЕНИЯ  
(столярное дело)

Сергеев В.П.