

**Профессии**

**закона**

*9 «а» класс*

*НСОПШ №1*

# Типы профессий

Человек-техника

Человек-человек

Человек-природа

Человек-знаковая система

Человек-художественный образ

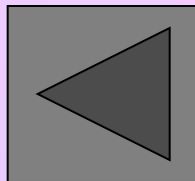
Тестирование

## Человек-знаковая система

*Часто объектом труда человека выступают  
различные знаки:*

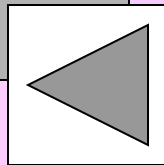
*устная или письменная речь,  
цифры, ноты, схемы, графики,  
рисунки.*

*К этому типу относятся  
корректоры, экономисты,  
чертежники, топографы и т.д.*



## Человек-техника.

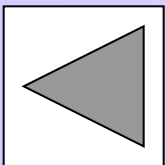
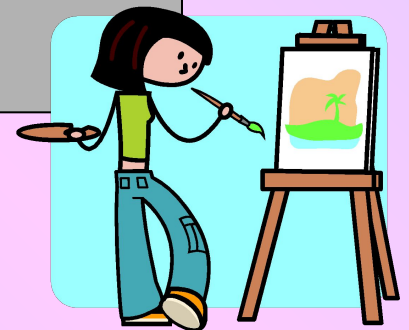
*К этому типу относятся все профессии, связанные с обслуживанием техники, её ремонтом, установкой и наладкой, управлением, обработкой металла, неметалла, переработкой продуктов сельского хозяйства: слесарь-ремонтник, наладчик технологического оборудования, водитель, техник, слесарь-механик, токарь, сталевар, сборщик часов, архитектор, строитель, сантехник, столяр, ткач, пекарь, кондитер, шахтер и т.д.*



## Человек-художественный образ

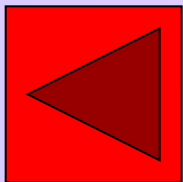
*Этот труд связан с  
изобразительной, музыкальной,  
литературно-художественной и  
актерской деятельностью.*

*Это: конструкторы-модельеры,  
витражисты, музыканты,  
артисты, журналисты, ковровщицы  
и т.д.*



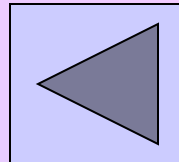
## Человек-человек

*Труд этих людей направлен на воспитание, обучение, информирование, обслуживание, управление, руководство, например: экскурсоводы, учителя, продавцы и т.д.*



## Человек-природа

*Специалисты этого типа профессий  
не связаны с  
техникой, но для них она выступает  
средством, а  
не основным предметом труда.  
Профессии: микробиолог, рыбовод,  
тракторист, ветеринар,  
цветовод и т.д.*



# Тип «Человек-человек»

## • Следователь

- **Содержание труда:** Юридически правильно квалифицирует факты и обстоятельства, раскрывает преступления, собирает и закрепляет доказательства, представляет прокурору обвинительное заключение.
  - **Должен знать:** Действующее законодательство, уголовно-процессуальный кодекс, методы криминалистики, психологию, логику, основы экономики, уметь пользоваться аудио- и видео аппаратурой, кино- и фото аппаратурой.
- **Профессионально важные качества:** Принципиальность, высокое чувство ответственности, концентрация и распределения внимания, эмоциональная устойчивость, наблюдательность, смелость, хорошая память, логическое мышление.
- **Квалификационные требования:** Высшее юридическое образование.
- **Медицинские противопоказания:** Нервные и психические заболевания.



# Участковый милиционер.

- **Содержание труда:** Следит за соблюдением установленного порядка, принимает меры к пересечению правонарушению, при необходимости составляет протокол о правонарушении.
- **Должен знать:** Действующее законодательство , распоряжение, приказы вышестоящих органов, нормативные и руководящие материалы по праву, основы психологии.
- **Профессионально важные качества:** Внимание, эмоциональная устойчивость, хорошая физическая подготовка, решительность, аккуратность, физическая выносливость.
  - **Квалификационные требования:** Школа милиции.
- **Медицинские противопоказания:** Сердечно-сосудистые заболевания, нервные и психические устройства, дефекты зрения и слуха, нарушения координации движений, заболевания опорно - двигательного аппарата, болезни, связанные с потерей сознания.

# Юристконсультант.

- **Содержание труда:** Осуществляет методическое руководство правовой работой на предприятиях, участвует в подготовке ответов при отклонении претензий, дает справки и консультации работникам, гражданам о текущем законодательстве, а также содействует оформлению документов и актов имущественно-правового характера.
- **Должен знать:** Нормативные и руководящие материалы по правовой деятельности предприятия, действующее законодательство, гражданское, трудовое, финансовое, административное право.
- **Профессионально важные качества:** Аналитическое мышление, память, внимание, эмоциональная устойчивость, коммуникативные способности.
- **Квалификационные требования:** Высшее юридическое образование без предъявления требований к стажу работы.
- **Медицинские противопоказания:** Нервные и психические заболевания, выраженные сердечно-сосудистые заболевания.

# Тип «Человек знаковая система»

## Налоговый инспектор

- **Содержание труда:** Осуществляет контроль за соблюдением налогового законодательства, поступлением в бюджет налоговых и других платежей, проверяет денежные документы, бухгалтерские книги, отчеты, сметы и др., анализирует результаты проверок, применяет финансовые санкции к нарушителям.
- **Должен знать:** основы налогового законодательства, все виды и формы бухгалтерского учета и отчетности, методику составления отчетности, принципы арбитражной деятельности.
- **Профессионально важные качества:** аналитический ум, концентрация и распределение внимания, эмоционально-волевая устойчивость, добросовестность, честность, коммуникативные способности.
- **Квалификационные требования:** Финансово-экономические вузы
- **Медицинские противопоказания:** выраженные нарушения органов зрения, нервные и психические заболевания, выраженные сердечно-сосудистые заболевания.

# *Результаты тестирования*

