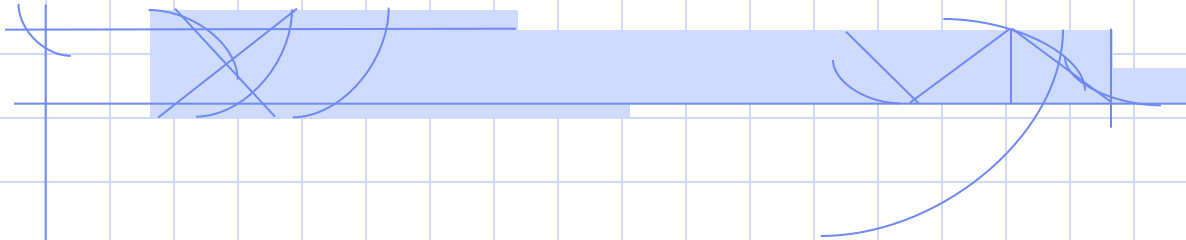


Модель задачи. Понятие компьютерной модели задачи.



Цели урока:

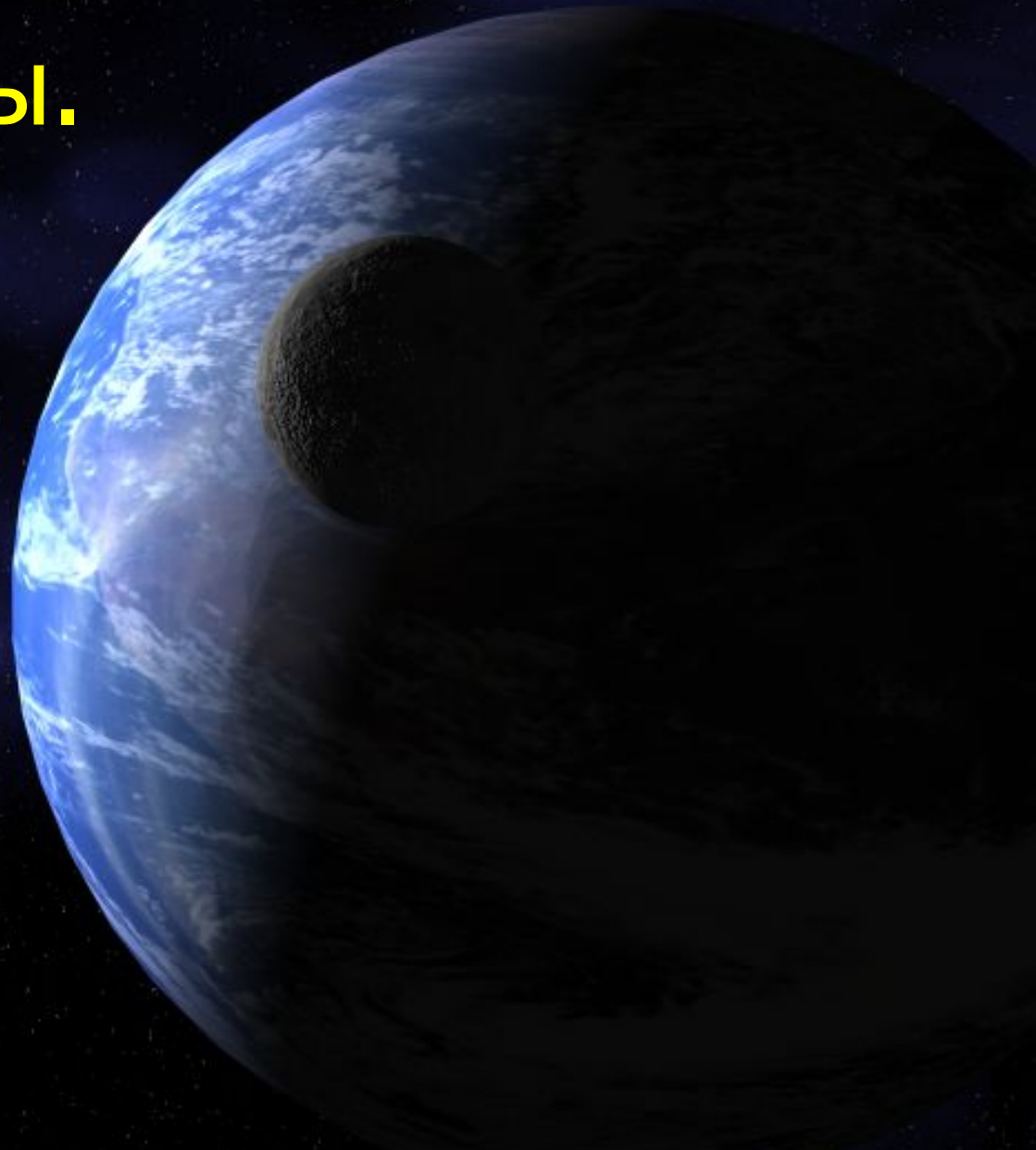
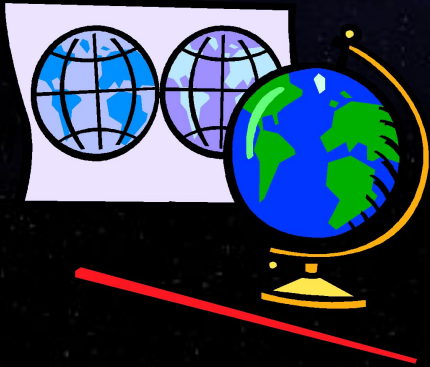
- формирование представления о моделировании, как одного из способов исследования объектов, процессов и явлений в различных областях;
- формирование системно-информационного подхода к анализу окружающего мира

- В своей деятельности – научной, практической, художественной – человек очень часто использует модели, т. е. создает образ того объекта (процесса или явления), с которым ему приходится иметь дело.
- В основе термина **“модель”** лежит латинское слово *modulus* – мера, образец.

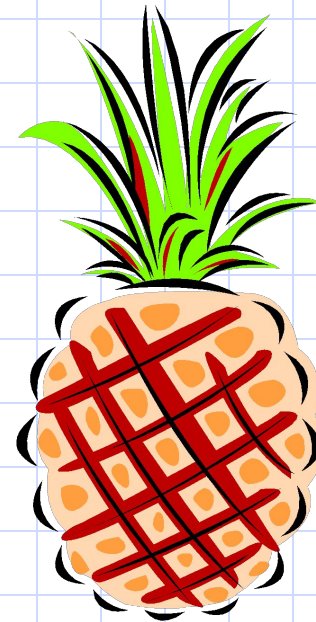
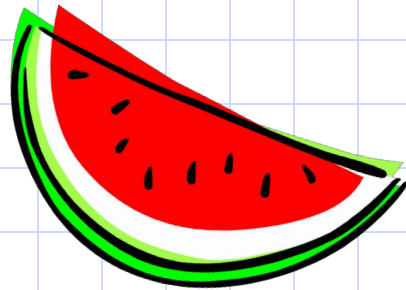
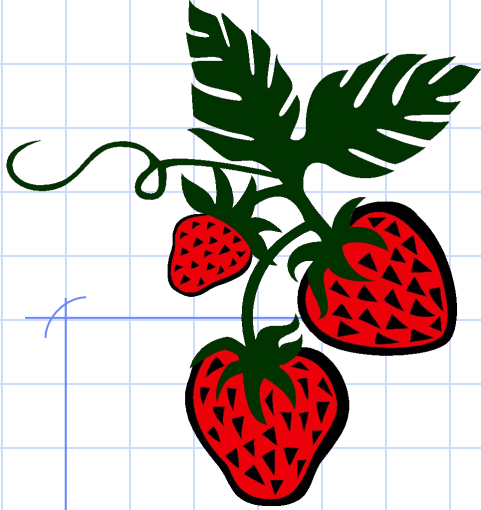
Модель и моделирование.

- **Моделирование** – это метод познания, состоящий в создании и исследовании моделей.
- **Модель** - упрощенное представление о реальном объекте, процессе или явлении.
- Строгих правил построения моделей не существует, т.к. каждый реальный объект имеет большое количество различных свойств, но в процессе построения необходимо выделить главные, наиболее существенные свойства.

Примеры.

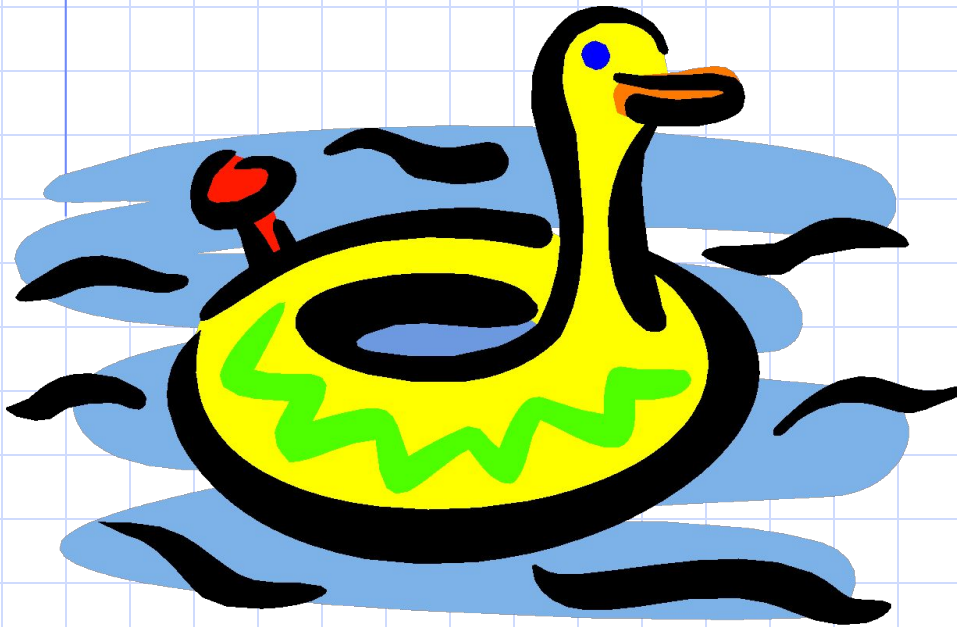
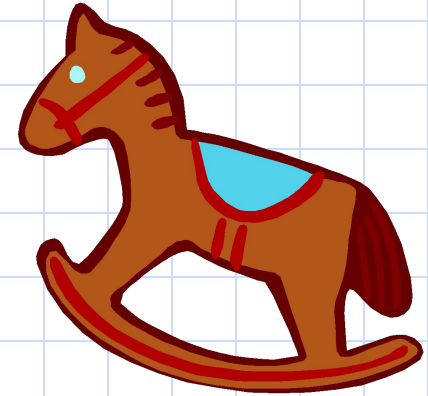
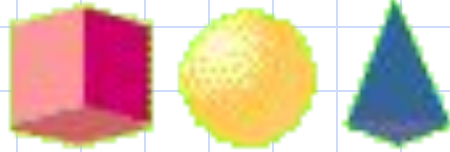


Примеры.



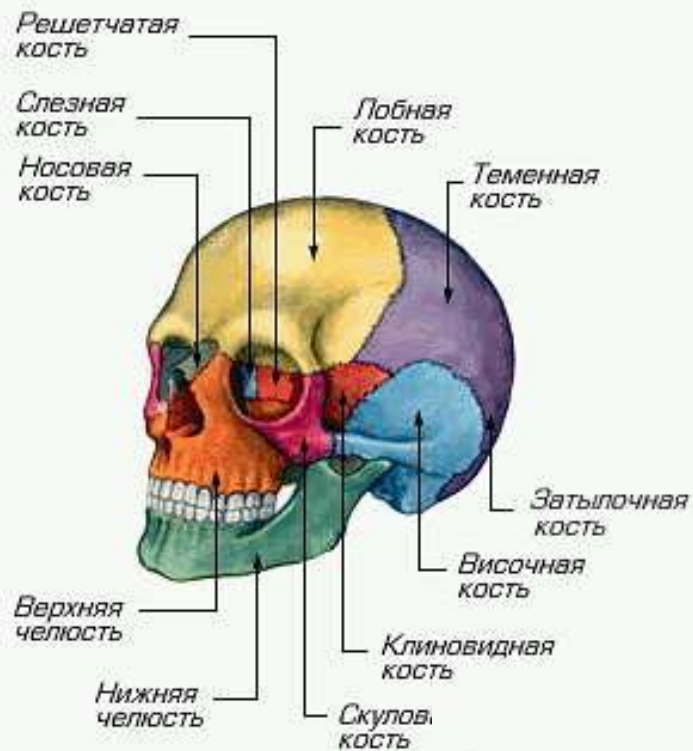
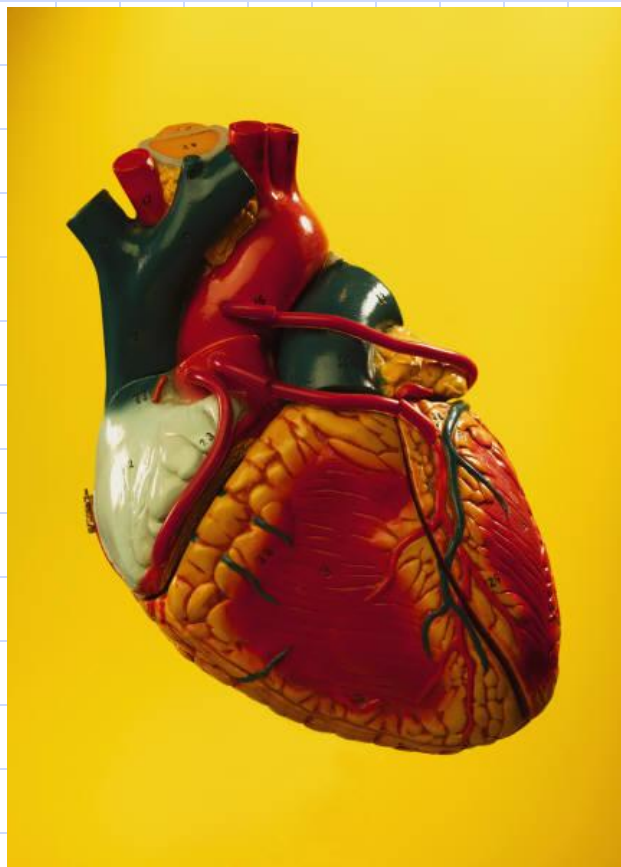
Конечно, богатейшие эмоциональные впечатления можно получить имея данные продукты на своем столе, но у нас нет возможности в данный момент иметь эти продукты на столе, то можно посмотреть на картинку и представить то время, когда это было возможным.

Примеры



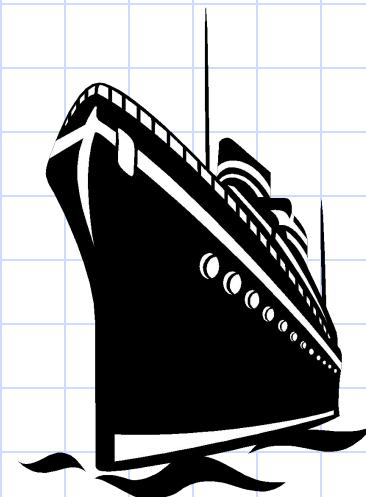
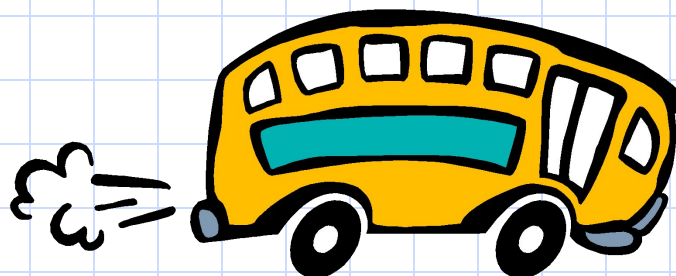
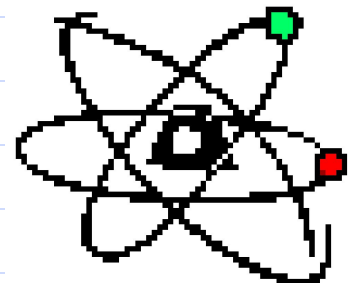
Ребенок играя с игрушками тоже моделирует. Это его модели , с их помощью он познает мир.

Примеры.



Анатомические модели.

Примеры.



Закрепление.

- Заполнить таблицу.

Объект	
<i>Человек</i>	<i>Земля</i>
Модели	
Манекен	
Фотография	
Материальная точка	
Словесный портрет	
Набор химических веществ	
Система, стремящаяся к самосохранению	
Модель	
<i>График</i>	<i>Схема</i>
Объекты	
Курс валют	
Температура	
Движение поездов	
Математические функции	
Дежурство в классе	
Расход электроэнергии	

Домашнее задание.

- Выучить конспект
- Зарисовать в тетради модели (человек, техника, биология);
- Привести примеры моделей: большой, малый, быстрый, медленный, несуществующий, опасный.