



Grassroots

FIFA
For the Game. For the World.

Миссия "Развивай игру!"



Проект «Форматы игры в футбол 6-12 лет»,
РФС, исп. Власов А., Олексин В., Грачев В. 2011

FIFA

For the Game. For the



FIFA

For the Game. For the



FIFA

For the Game. For the

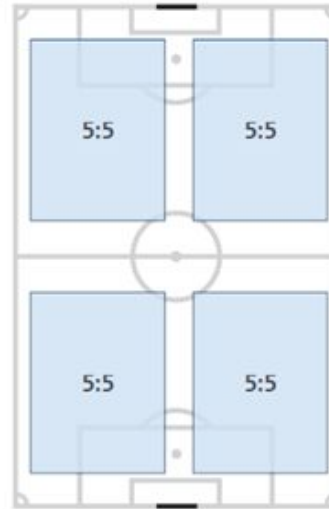


Пространственное расположение и размеры площадок для игр в уменьшенных составах в размере стандартного футбольного поля.

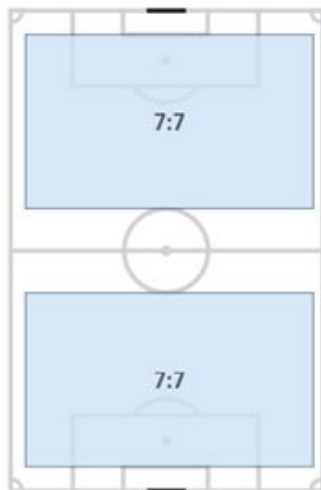
(Цит. по пособию ФИФА - Grassroots, 2009. Annex A, стр. 112)



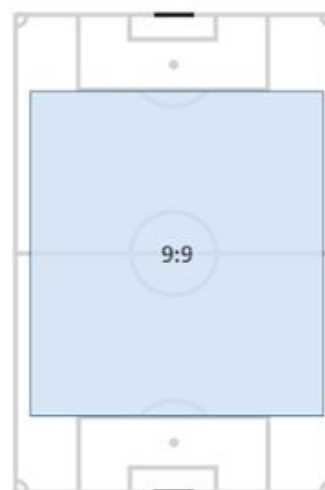
Минимум 12x20 м. Максимум 15x25 м.



Минимум 20x30 м. Максимум 25x35 м.



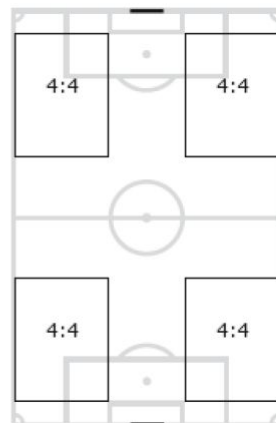
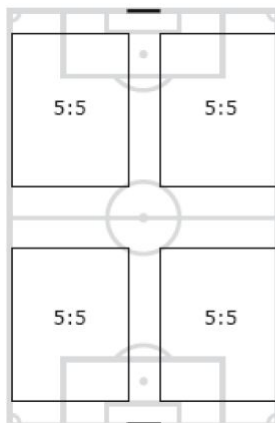
Минимум 30x45 м. Максимум 35x50 м.



Минимум 45x60 м. Максимум 50x67 м.



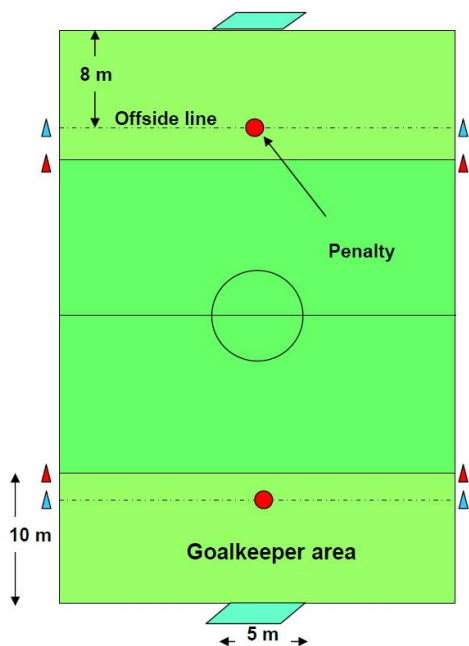
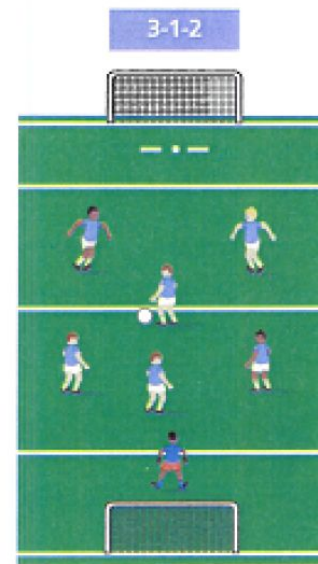
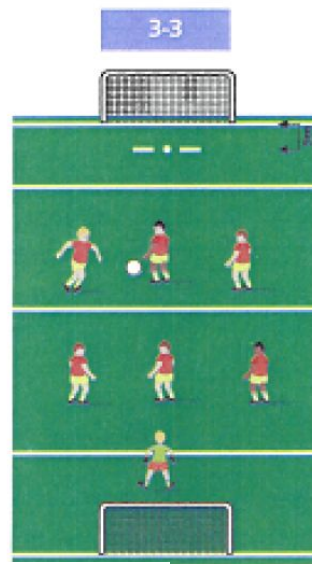
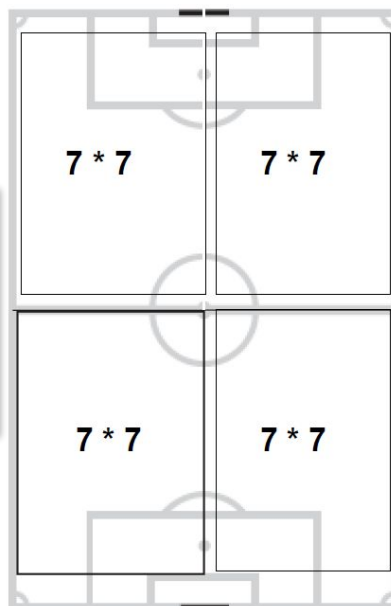
Команда	6-8	9-10	11-12
4v4	X	X	X
5v5	X	X	X
7v7		X	X
9v9			X



Базовые правила при игре в футбол 4 x 4 и 5 x 5
Рекомендации FIFA Grassroots-2009

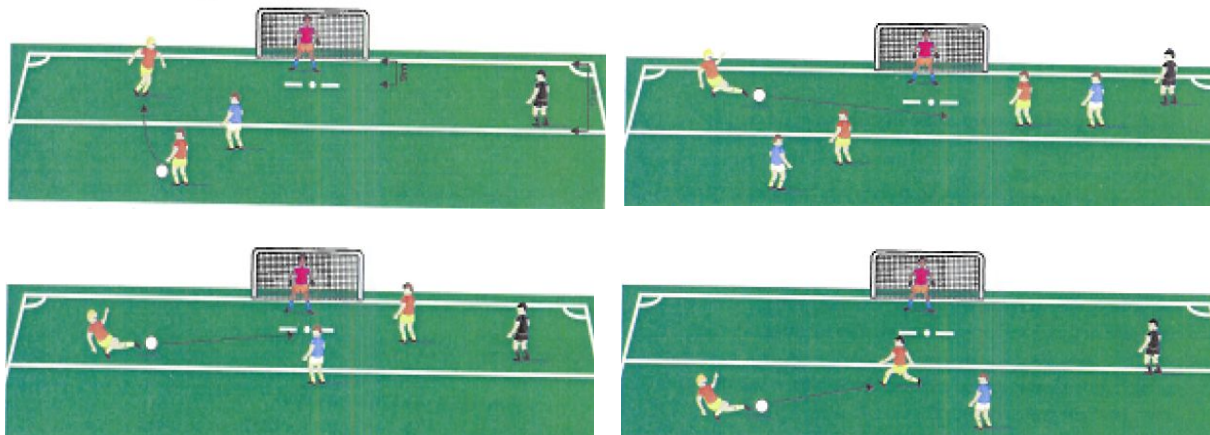
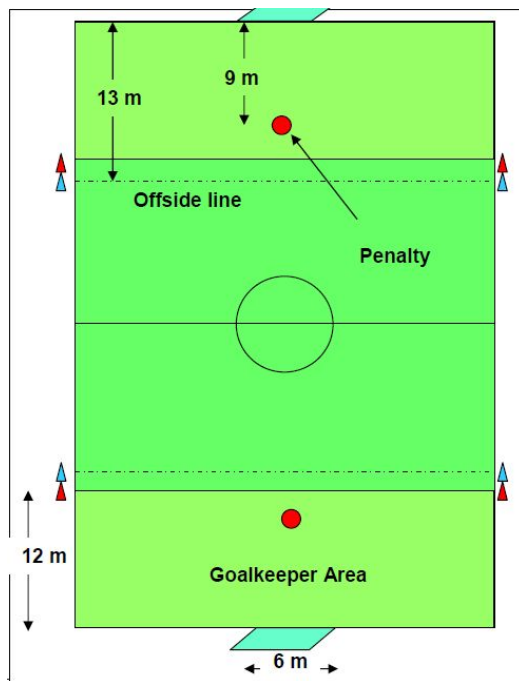
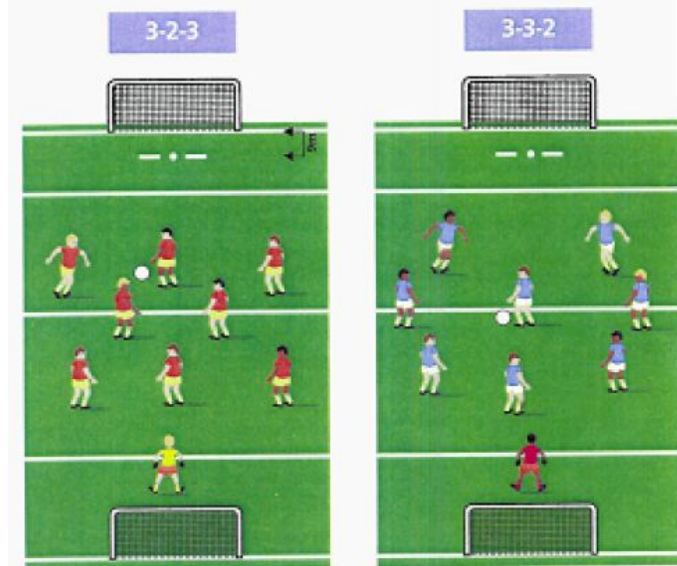
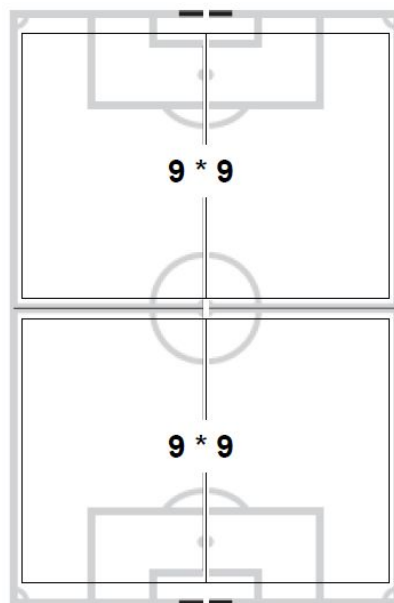


Команда	6-8	9-10	11-12
4v4	X	X	X
5v5	X	X	X
7v7		X	X
9v9			X



Базовые правила при игре в футбол 7 x 7
Рекомендации FIFA Grassroots-2009

Команда	6-8	9-10	11-12
4v4	X	X	X
5v5	X	X	X
7v7		X	X
9v9			X



Базовые правила при игре в футбол 9 x 9
Рекомендации FIFA Grassroots-2009

Специфика «игровой» тренировочно-соревновательной деятельности юных футболистов в командах 6-12 лет.

FIFA

For the Game. For the



Возраст игроков (лет).	Состав	Варианты составов команды		Размеры футбольной площадки/поля (метры)		Мяч №, вес (гр.)	Игровое время + перерыв (минуты)	Ворота 3x2\ макс. 5x2 м.	Судья	Запасные и замены
		Без вратаря	С вратарём	Минимальные размеры	Максимальные размеры					
6-8	4 x 4	4 x 4		12x20 м.	15x25 м.	№ 3/4 (макс. вес 290 гр.)	2 x 15\20 мин. + 5 мин.	3x2 м.	Без судьи	Обратные замены
	4 x 4		(3+1)x(3+1)	12x20 м.	15x25 м.					
	5 x 5	5x5	(4+1)x(4+1)	20x30 м.	25x35 м.					
9-10	4 x 4	4 x 4		12x20 м.	15x25 м.	№ 4 (макс. вес 390 гр.)	2 x 20\25 мин. + 10 мин.	3x2 \ макс. 5x2 м.	Используются не судьи по легкой атлетике	
	4 x 4		(3+1)x(3+1)	12x20 м.	15x25 м.					
	5 x 5	5x5	(4+1)x(4+1)	20x30 м.	25x35 м.					
	7 x 7		(6+1)x(6+1)	30x45 м.	35x50 м.					
11-12	4 x 4	4 x 4		12x20 м.	15x25 м.	№ 4 (макс. вес 390 гр.)	2 x 25\30 мин. + 10 мин.	3x2 \ макс. 5x2 м.	С судьями	
	4 x 4		(3+1)x(3+1)	12x20 м.	15x25 м.					
	5 x 5	5x5	(4+1)x(4+1)	20x30 м.	25x35 м.					
	7 x 7		(6+1)x(6+1)	30x45 м.	35x50 м.					
	9 x 9		(8+1)x(8+1)	45x60 м.	50x67 м.					

