



ТЕХНОЛОГИЯ РАССМОТРЕНИЯ
АПЕЛЛЯЦИИ О НАРУШЕНИИ
УСТАНОВЛЕННОГО ПОРЯДКА
ПРОВЕДЕНИЯ **ЕГЭ**



ПОРЯДОК

проведения

единого государственного
экзамена

СОГЛАСНО «ПОРЯДКУ...»

в целях обеспечения права
на объективное оценивание

УЧАСТНИКАМ **ЕГЭ**
ПРЕДОСТАВЛЯЕТСЯ ПРАВО
ПОДАТЬ АПЕЛЛЯЦИЮ



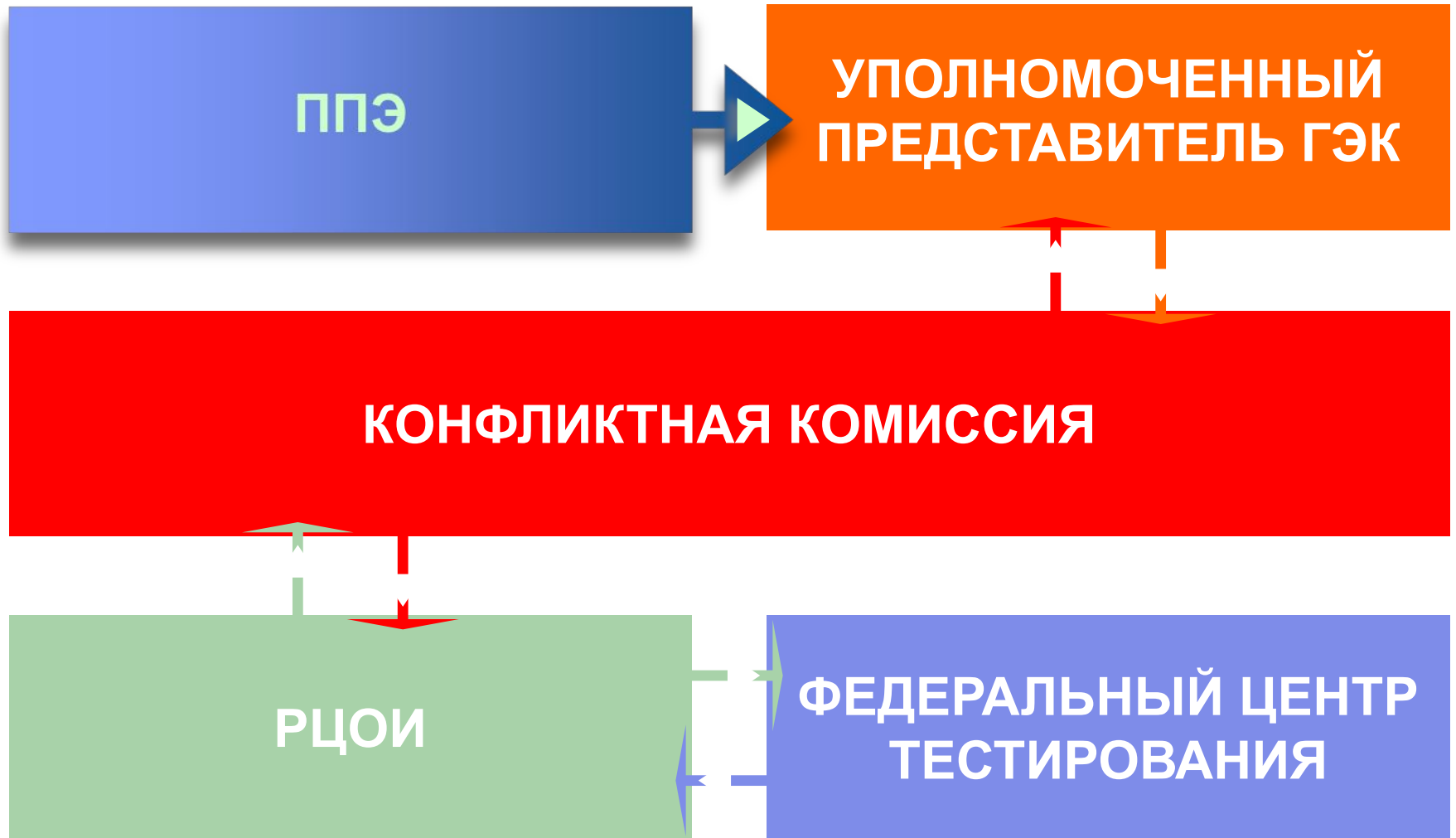
АПЕЛЛЯЦИЯ РЕГИСТРИРУЕТСЯ

и обрабатывается средствами АИС «ЕГЭ»
на региональном и федеральном уровне

АПЕЛЛЯЦИЯ

ЭТО **ПРОТЕСТ** УЧАСТНИКА ЕГЭ,
ОФОРМЛЕННЫЙ В ВИДЕ ОСОБОГО
ПИСЬМЕННОГО ЗАЯВЛЕНИЯ В АДРЕС
КОНФЛИКТНОЙ (АПЕЛЛЯЦИОННОЙ)
КОМИССИИ, КОТОРАЯ СОЗДАЕТСЯ
ПРИ ГЭК КАЖДОГО СУБЪЕКТА
РОССИЙСКОЙ ФЕДЕРАЦИИ

СХЕМА РАССМОТРЕНИЯ АПЕЛЛЯЦИИ



ПРИ ПОДАЧЕ АПЕЛЛЯЦИИ

участник ЕГЭ должен

ПОЛУЧИТЬ

от организатора
в аудитории форму,
по которой составляется
апелляция

СОСТАВИТЬ

апелляцию
в двух экземплярах

Форма 2-ШЭ

Форма 2-ШЭ

АПЕЛЛЯЦИЯ
о нарушении установленного порядка проведения
единого государственного экзамена

Регистрационный номер в Конфликтной комиссии

Регион _____ Дата _____

_____ ППЭ _____ Аудитория _____

Предмет _____

Указанный факт существенно затруднил для меня выполнение экзаменационных заданий, что может привести к необъективной оценке моих знаний по предмету.

Апелляцию принял уполномоченный представитель ГЭК

Дата _____ Время _____ час _____ мин

ПЕРЕДАТЬ

оба экземпляра
уполномоченному
представителю **ГЭК**

РАССМОТРЕНИЕ АПЕЛЛЯЦИИ

по процедуре осуществляет:

УПОЛНОМОЧЕННЫЙ
ПРЕДСТАВИТЕЛЬ ГЭК



КОНФЛИКТНАЯ КОМИССИЯ

субъекта Российской Федерации, назначаемая
уполномоченным представителем ГЭК

СОСТАВ КОНФЛИКТНОЙ КОМИССИИ

КОНФЛИКТНАЯ КОМИССИЯ

```
graph TD; A[КОНФЛИКТНАЯ КОМИССИЯ] --> B[РУКОВОДИТЕЛЬ ППЭ]; A --> C[ОРГАНИЗАТОРЫ ЕГЭ]; A --> D[ОБЩЕСТВЕННЫЕ НАБЛЮДАТЕЛИ];
```

РУКОВОДИТЕЛЬ
ППЭ

ОРГАНИЗАТОРЫ
ЕГЭ

ОБЩЕСТВЕННЫЕ
НАБЛЮДАТЕЛИ

ПРОТОКОЛ СЛУЖЕБНОГО РАССЛЕДОВАНИЯ

РЕЗУЛЬТАТЫ ПРОВЕРКИ

оформляются в протокол
служебного
расследования
(форма 3 – ППЭ).

Форма 3-ППЭ

Протокол служебного расследования
апелляции о нарушении установленного порядка
проведения ЕГЭ

№ _____ - _____ - _____
регион предмет Ж.п.п.а
конфликтная комиссия

_____ Образовательное учреждение
участника ЕГЭ

Фамилия _____
Имя _____
Отчество _____

Документ, удостоверяющий личность (паспорт) _____
серия номер

_____ Регион _____ Дата _____
код число месяц год

_____ ППЭ _____
код

_____ Предмет _____
код

Краткое содержание апелляции:

Комиссия, назначенная уполномоченным представителем ГЭК, в составе

Председатель _____

1. Члены _____ уполномоченный представитель ГЭК
ФИО _____ (должность, место работы)

2. _____
ФИО _____ (должность, место работы)

3. _____
ФИО _____ (должность, место работы)

рассмотрев обстоятельства, изложенные в поданной апелляции, считает, что изложенные факты
(имели, не имели место)

Влияние указанных фактов на результаты экзамена _____
(значимы, не значимы)

Материалы рассмотрения апелляции приложены в количестве _____ листов.

Председатель _____
подпись ФИО

Члены комиссии _____
подпись ФИО

Результаты рассмотрения апелляции Конфликтной комиссией субъекта РФ
Приняв во внимание указанные факты, Конфликтная комиссия субъекта РФ приняла решение:

удовлетворить апелляцию, с аннулированием результата экзамена отклонить апелляцию

Председатель Конфликтной комиссии субъекта РФ _____
подпись ФИО

СХЕМА ОБРАБОТКИ АПЕЛЛЯЦИИ

АПЕЛЛЯЦИЯ
И ЗАКЛЮЧЕНИЕ
конфликтной комиссии
передаются
уполномоченным
представителем ГЭК в:

The image shows two forms used in the appeal process. The first form, titled 'АПЕЛЛЯЦИЯ в нарушении установленного порядка проведения единого государственного экзамена' (Form 2-PNO), contains fields for registration details, examination subject, and a declaration. The second form, titled 'служебного расследования нарушения установленного порядка проведения ЕГЭ' (Form 3-PNO), is a service investigation form with fields for organizational details, dates, and a list of participants.

В
ТОТ ЖЕ
ДЕНЬ

**РЕГИОНАЛЬНЫЙ
ЦЕНТР ОБРАБОТКИ
ИНФОРМАЦИИ (РЦОИ)**

ЗАТЕМ

**ФЕДЕРАЛЬНЫЙ ЦЕНТР
ТЕСТИРОВАНИЯ (ФЦТ)**

РЕШЕНИЕ КОНФЛИКТНОЙ КОМИССИИ

ОБ ОТКЛОНЕНИИ

АПЕЛЛЯЦИИ,

если изложенные факты
несущественны



ОБ УДОВЛЕТВОРЕНИИ

АПЕЛЛЯЦИИ,

если изложенные факты могут
оказать существенное влияние на
результаты ЕГЭ



РЕШЕНИЕ ОБ АННУЛИРОВАНИИ РЕЗУЛЬТАТОВ

УДОВЛЕТВОРЕНИЕ АПЕЛЛЯЦИИ



РЕЗУЛЬТАТ СДАЧИ ЕГЭ
ОТМЕНЯЕТСЯ

ГЭК ОБЯЗАНА НАЗНАЧИТЬ

выпускнику другой (**резервный**) день сдачи ЕГЭ
по данному общеобразовательному предмету

РЕШЕНИЕ ОБ АННУЛИРОВАНИИ РЕЗУЛЬТАТОВ



УЧАСТНИКУ ЕГЭ СООБЩАЕТСЯ

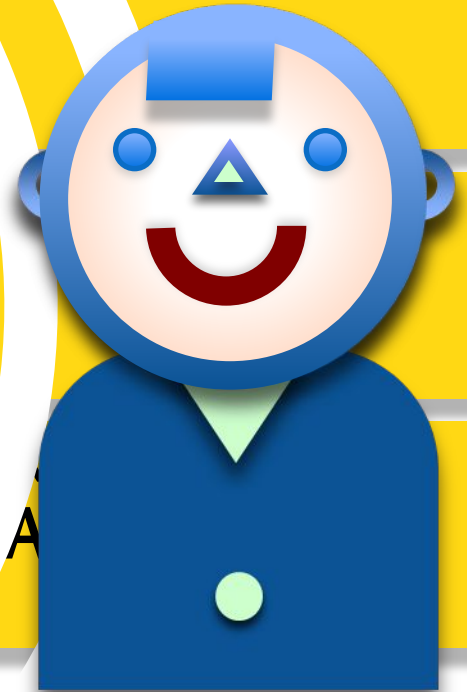
дата и место повторной сдачи ЕГЭ
по соответствующему предмету

ПРИЧИНЫ ПОДАЧИ АПЕЛЛЯЦИИ

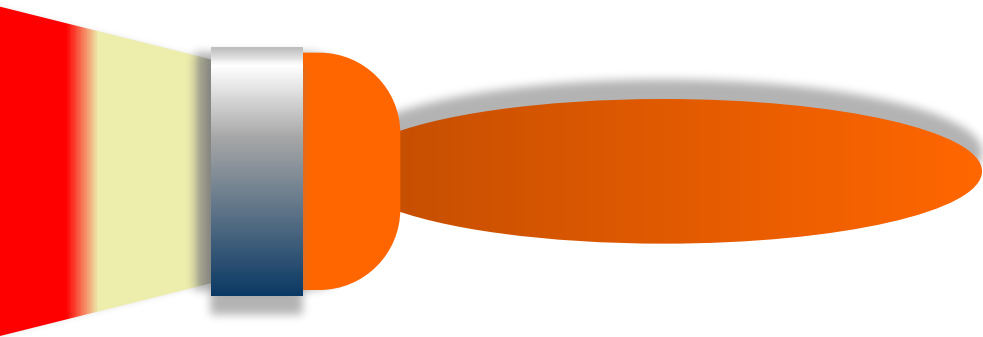
ШУМ В АУДИТОРИИ

**РАЗГОВОР МЕЖДУ
ОРГАНИЗАТОРАМИ В АУДИТОРИИ**

**ОТСУТСТВИЕ РАЗРЕШЕНИЙ
ДОПОЛНИТЕЛЬНЫХ МАТЕРИАЛОВ
АУДИТОРИИ**



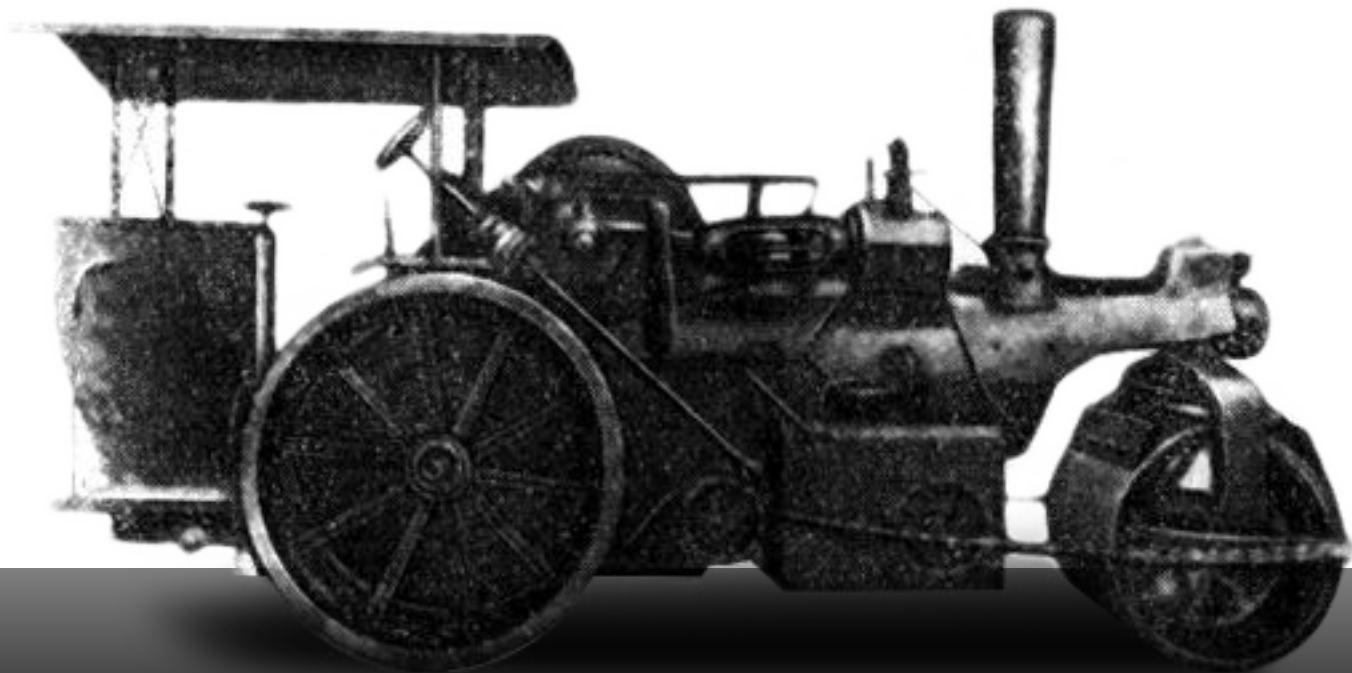
ПРИЧИНЫ ПОДАЧИ АПЕЛЛЯЦИИ



МАЛЯРНЫЕ РАБОТЫ,

проводимые в ППЭ
(пункте проведения экзамена)

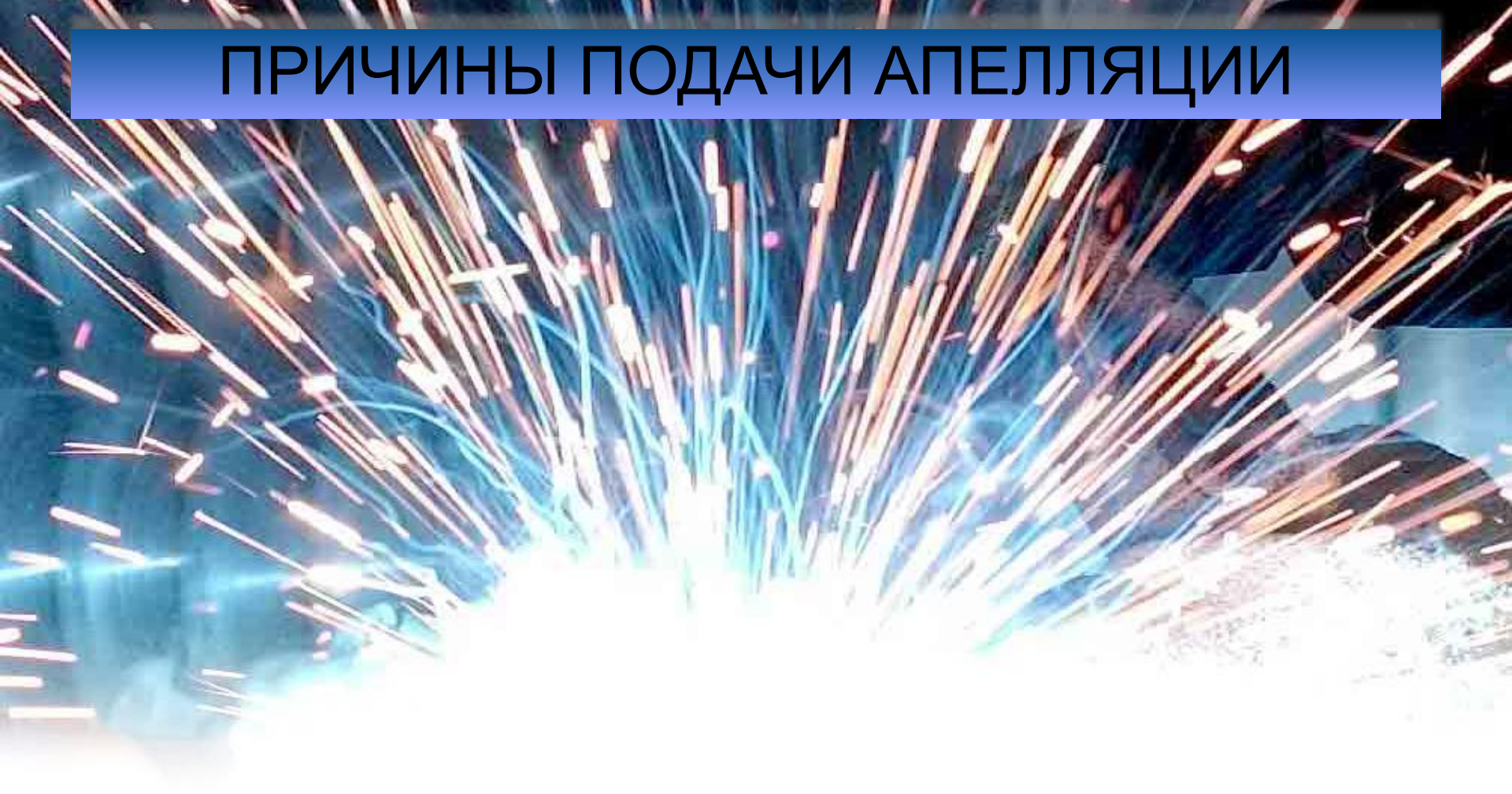
ПРИЧИНЫ ПОДАЧИ АПЕЛЛЯЦИИ



РАБОТА ДОРОЖНО-СТРОИТЕЛЬНОЙ

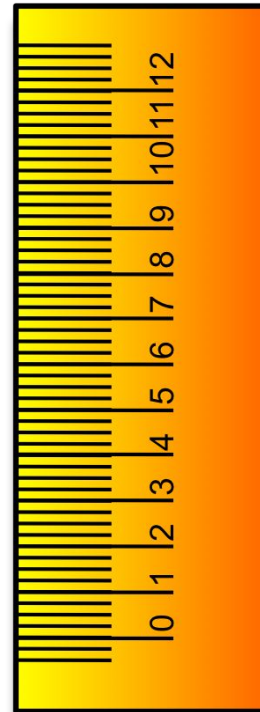
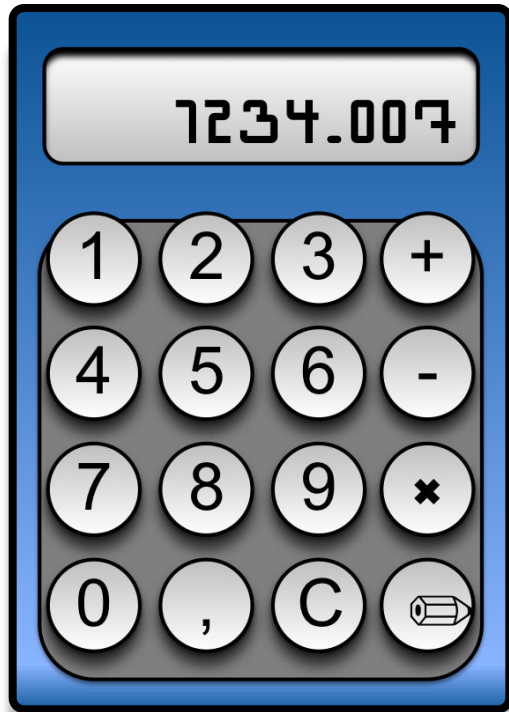
техники (кран, экскаватор, бетономешалка и т.п.)

ПРИЧИНЫ ПОДАЧИ АПЕЛЛЯЦИИ



ЭЛЕКТРОГАЗОСВАРОЧНЫЕ РАБОТЫ
проводимые под окнами пункта проведения экзамена

ПРИЧИНЫ ПОДАЧИ АПЕЛЛЯЦИИ



НЕ РАЗРЕШИЛИ

воспользоваться допустимыми материалами

ПРИЧИНЫ ПОДАЧИ АПЕЛЛЯЦИИ



НЕ ВО ВРЕМЯ НАЧАЛСЯ ЭКЗАМЕН

(в связи с приходом опоздавших,
экзамен начался позже положенного времени)