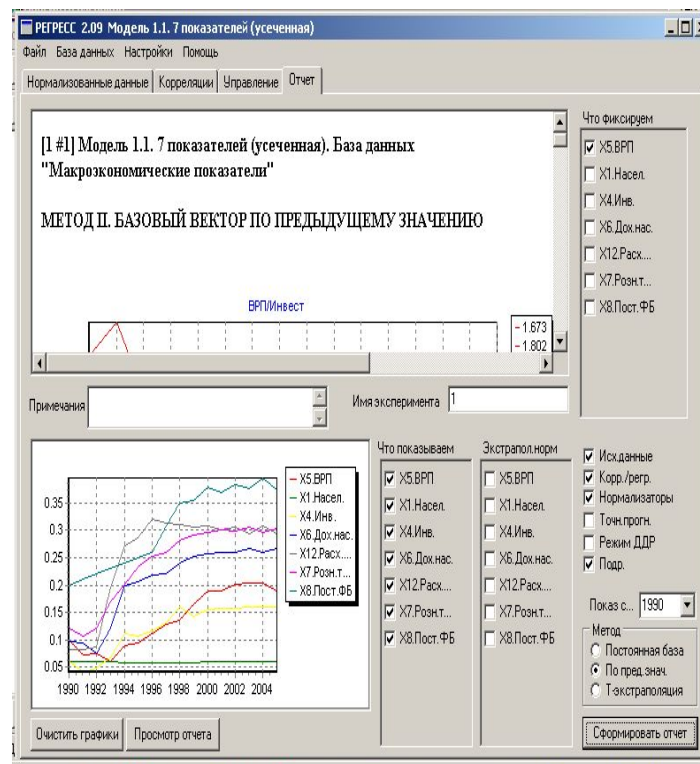


Диалоговая информационно-аналитическая и прогнозно-ориентирующая система

ДИАПОС

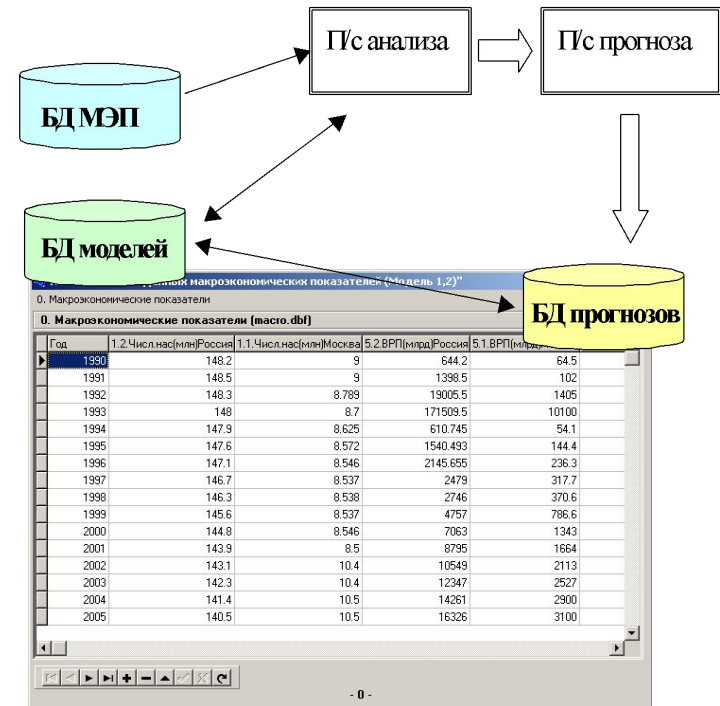
НИИ Информационных технологий

- Мониторинг социально-экономического развития Москвы (контрольно-мониторинговая функция).
- Анализ социально-экономического развития Москвы в ретроспективе (аналитическая функция).
- Прогнозирование социально-экономического развития Москвы на ближайшие годы (прогнозная функция).



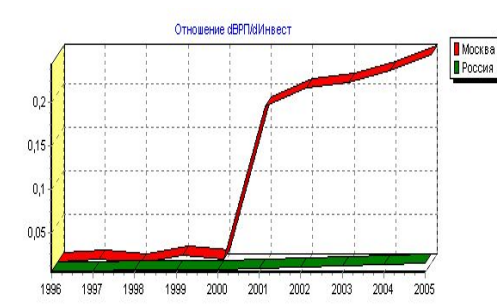
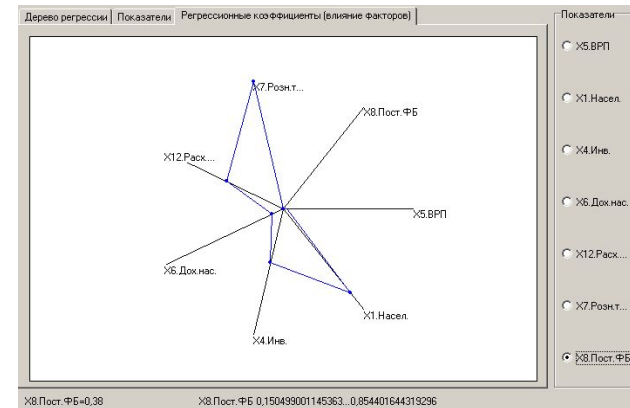
Мониторинговая функция

- **БД МЭП.** Содержит исходные статистические данные. Характерной особенностью хранящейся в ней информации является наличие таких атрибутов, как источник информации и ее достоверность.
- **БД моделей.** Хранит множество вариантов представления, выборки и критериев управления - экспертные модели и оценки.
- **БД прогнозов.** Содержит результаты анализа и прогнозов. Используются как основа для построения новых расчетно-аналитических и прогностических моделей.



Аналитическая функция

- Выявление наиболее устойчивых связей между различными сферами экономики города, оценка степени их взаимного влияния .
- Задание различных вариантов оценки качества развития макроэкономических показателей.

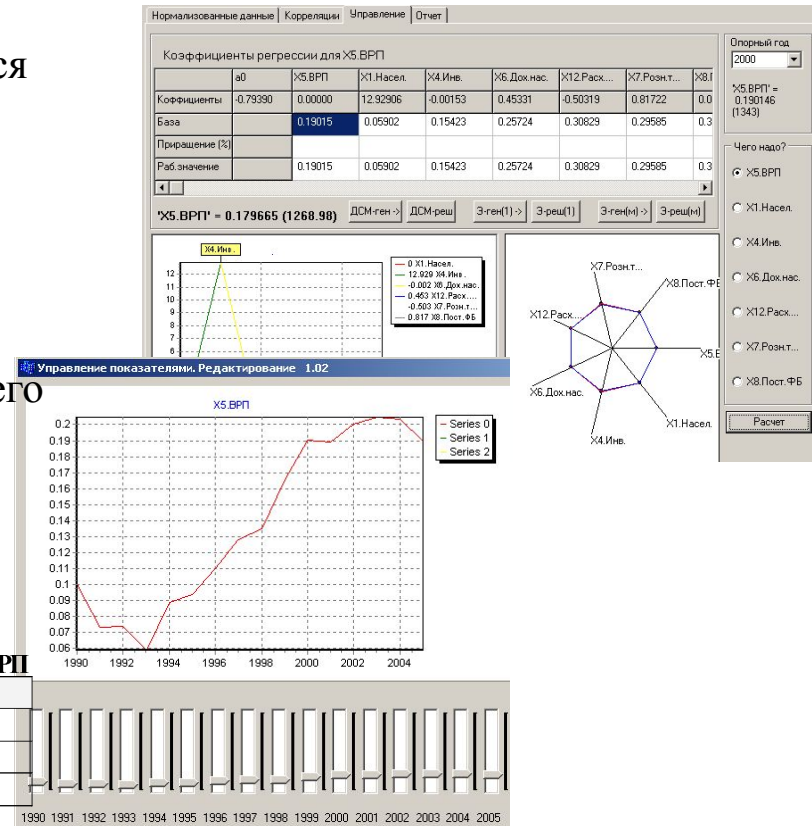


Прогнозная функция и управление

- **Управление:** исходя из имеющихся данных и заданных значениях управляющих параметров, определить развитие остальных показателей.
- Например, в качестве управляющего параметра выбираем ВРП:
- Получаем множество возможных вариантов развития – сценариев:

Сценарии развития доли ВРП

Варианты	19.0	19.0	19.0	19.0	19.0	19.0
	19.0	20.0	20.5	21.0	21.5	22.0
	20.0	20.0	20.0	20.0	20.0	20.0



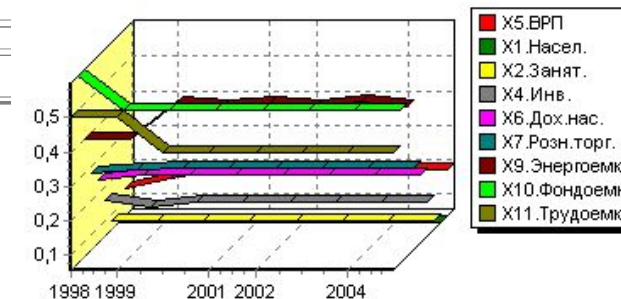
Результаты

- Исходя из этого получаем варианты развития остальных макроэкономических показателей:

- Оцениваем варианты

Пример результатов расчетов показателей

	2001	2002	2003	2004	2005
X1.Насел.	8.493	8.492	8.494	8.491	8.493
Прирост %	-0.082	-0.013	0.019	-0.025	0.024
X8.Пст.ФБ	37.969	37.965	37.970	37.963	37.970
X11.Трудоемк					
Прирост %					
Предельные значения доходов гор. бюджета					



7.340

