

# **АНОНС!**

## **МОДУЛЬ «ДОСТАВКА»**

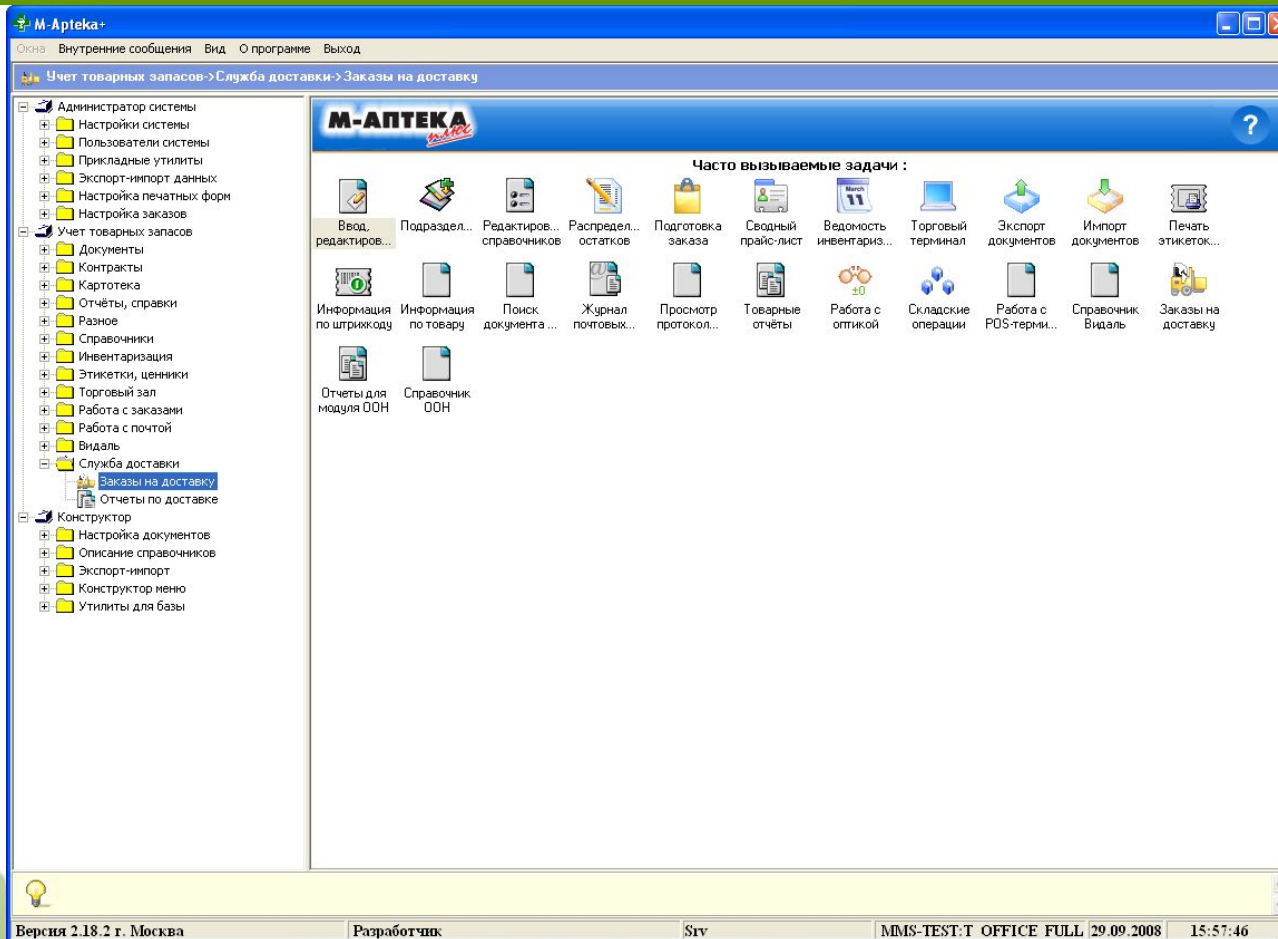
**Организация доставки товара с помощью**

**АСУ «М-АПТЕКА плюс»**



## ВНЕШНИЙ ВИД АСУ «М-АПТЕКА ПЛЮС» И ИКОНКИ ВЫЗОВА МОДУЛЯ ДОСТАВКИ

Привычный интерфейс вызова модуля позволяет быстро начать работу с функционалом любому пользователю АСУ «М-АПТЕКА плюс»



## ИНТЕРФЕЙС МОДУЛЯ ДОСТАВКИ

Данный модуль предназначен для выполнения заказа на товар и обеспечения его доставки клиенту.

Все операции можно совершить, не выходя из программы «М-АПТЕКА плюс».

**Формирование и обработка заказов на доставку товаров**

Новый заказ Редактировать Фильтр Обновить Удалить Документы Чек Маршрут Возврат Настройки Выход

Подключен фискальный регистратор № 85858

с 15.08.2008 по 29.09.2008  В работ  Новые  В сборк  Доставк  Закрыты  Удалены

№ заказа	Оформлен	Доставка	Покупатель	*Адрес дост	Маршрут	Сумма	Скидка	К оплате	Статус

Код товара	*Наим	Производитель	Годность	Цена	Наличие	Заказ	Отказ

**Дополн. условия на список товаров**

Весь список товаров  
 Только заказанные  
 Метод поиска

\*Покупатель  ... \*Адрес доставки  ...

Доп. информация   Срочная доставка товара в течение 1 часа

\*№ заказа  Источник информации  Комментарий

Скидка  ... Сумма товара  0 Сумма скидки  0 За доставку  0

Услуги  ...

**Сумма к оплате (с доставкой) : 0.00**

Сохранить заказ [Ctrl+S] Отказ от записи [Ctrl+Q]

Сумма заказа 0.00 CAPS NUM 12.05.2007 16:05:31



## ПЕРВИЧНАЯ НАСТРОЙКА МОДУЛЯ

Для организации доставки мы должны определить список подразделений, товары которых мы будем использовать. Кроме того мы можем настроить сервисный функционал модуля.

**Настройки для службы доставки**

**Настройки для интерфейса**

- Выполнять автоматическое обновление списков каждые  сек.
- Выводить подсказки бегущей строкой

**Общие настройки для работы с доставкой**

Отдел доставки:  ...

Отделы для работы с доставкой	Услуги по доставке товара
<input type="checkbox"/> Офис	<input type="checkbox"/> врач-офтальмолог
<input type="checkbox"/> Склад	<input type="checkbox"/> комплектация
<input type="checkbox"/> Аптека №1	<input type="checkbox"/> доставка
<input type="checkbox"/> Аптека №2	<input type="checkbox"/> ремонт очков
<input checked="" type="checkbox"/> Аптека №1 отдел доставки	

Разрешить сборку товаров по наличию в нескольких отделах.

Автоматически передавать заказ в сборку после оформления

Запретить выбор дисконтной карты из списка владельцев

Мин. время доставки (в часах)  Макс. время доставки (в часах)



# ОФОРМЛЕНИЕ НОВОГО ЗАКАЗА НА ДОСТАВКУ

Резервирование товара для доставки осуществляется оператором из фактических остатков. Имеется возможность информирования заказчика о наличии товара и о его цене.

Формирование и обработка заказов на доставку товаров

Новый заказ Редактировать Фильтр Обновить Удалить Документы Чек Маршрут Возврат Настройки Выход

Подключен фискальный регистратор № 85858

с 15.07.2008 по 29.09.2008  В работе  Новые  В сборке  Доставка  Закрыты  Удалены

№ заказа	Оформлен	Доставка	Покупатель	*Адрес доставки	Маршрут	Сумма	Скидка	К оплате	Статус

Остатки товара по партиям

**Амоксициллин (гран. д/приг. сусп. 250мг/5мл / 100мл) (Немофарм)**

Штрихкод 200100000033

Приход	Годен до	Серия	Производитель	Страна	Цена роз	Наличие	Заказ
15.09.2008			Nemofarm	Югославия	4,40	100	

Сохранить [Ctrl+S] Отказ от записи [Ctrl+Q]

Код товара	*Наименование товара	Производитель	Годность	Цена	Наличие	Заказ	Отказ
33699	Амоксициллин (гран. д/приг. сусп. 250мг/5мл / 100мл)	Nemofarm		4,40	100		
63415	Антигриппин Максимум (капс./№20)			246,60	10		

Дополн. условия на список товаров

Весь список товаров

Только заказанные

Метод поиска

\*Покупатель  \*Адрес доставки

Доп. информация   Срочная доставка товара в течение 1 часа

\*№ заказа 2/1 Источник информации  Комментарий

Скидка  Услуги

Сумма товара 0 Сумма скидки 0 За доставку 0

**Сумма к оплате (с доставкой) : 0.00**

Сохранить заказ [Ctrl+S] Отказ от записи [Ctrl+Q]

CAPS ИИМ 12.05.2007 16:07:33



## СПРАВОЧНИК КЛИЕНТОВ СЛУЖБЫ ДОСТАВКИ

Система позволяет вести централизованный список клиентов для доставки и по мере необходимости дополнять (корректировать) его.

Справочник физ. лиц

Запрос: Клиенты службы доставки

Что искать:  Режим поиска: Начинается с

*Код	Фамилия Имя Отчество	Улица	Дом, Кв.
4	Иванов Иван Иванович	Мира	1 кв. 1

Ok  Выбор       Выход

Отмечено 0

Ввод значений справочника

Код: 4    Фамилия: Иванов    Имя: Иван    Отчество: Иванович

Пол: муж.    Дата рождения: 47725    Паспорт: АК    Паспорт №: 0000001

Паспорт (кем выдан): МВД МО

Город: Москва    Улица: Мира    Дом, Квартира: 1 кв. 1

Телефон: 111-11-11    eMail: user@mail.ru    СНИЛС:

Доп. информация: доп. информация

Тип клиента: VIP-клиент    тел.: 916-111-11-11    а ввода: 61240



# СПРАВОЧНИК АДРЕСОВ СЛУЖБЫ ДОСТАВКИ

Для дальнейшего анализа списка адресов доставки мы можем, кроме фактического адреса доставки, вести справочники дополнительной информации (район, телефон и т.д.).

Формирование и обработка заказов на доставку товаров

Новый заказ Редактировать Фильтр Обновить Удалить Документы Чек Маршрут Возврат Настройки Выход

Подключен фискальный регистратор № 85858

с 15.08.2008 по 29.09.2008

В работе Новые В сборке Доставка Закрыты Удалены

№ заказа	Оформлен	Доставка	Покупатель	*Адрес доставки	Маршрут	Сумма	Скидка	К оплате	Статус

**Адреса доставки по клиенту**

Район	Улица	дом, кв-ра	дом. телефон	моб. телефон
Мира		1 кв.1	111-11-11	

Дополнительная информация: доп. информация

Выбрать Отмена

Код товара	*Наименование товара	Производитель	Годность	Цена	Наличие	Заказ	Отказ
33699	Амоксициллин (гран. д/приг. сусп. 250мг/5мл / 100мл)	Нemofarm		4,40	100		
63415	Антигриппин Максимум (капс./№20)			246,60	10		

Допол. условия на список товаров

Весь список товаров

Только заказанные

Метод поиска

\*Покупатель: Иванов Иван Иванович \*Адрес доставки: Мира д. 1 кв.1

Доп. информация: доп. информация  Срочная доставка товара в течение 1 часа

\*№ заказа: 2/1 Источник информации: Комментарий:

Скидка: 0% Сумма товара: 0 Сумма скидки: 0 За доставку: 0

**Сумма к оплате (с доставкой) : 0.00**

Сохранить заказ [Ctrl+S] Отказ от записи [Ctrl+Q]

CAPS ИИИ 12.05.2007 16:12:48



## СБОРКА И ДОСТАВКА ЗАКАЗА

По окончании составления заказа на доставку, осуществляется сборка товара покупателю...

**Формирование и обработка заказов на доставку товаров**

Новый заказ Редактировать Фильтр Обновить Удалить **Документы** Чек Маршрут Возврат Настройки Выход

Заявка на доставку  
 Кассовый ордер  
**Сборочный лист**

Передан в сборку Доставка клиенту

с 15.08.2008 по 29.09.2008 В работе **Новые** В сборку Доставка Закрыты Удалены

№ заказа	Оформлен	Доставка	Покупатель	*Адрес дост	Маршрут	Сумма	Скидка	К оплате	Статус
3/1	29.09.2008		Иванов Иван Иванович	Мира д. 1 кв		440,00	0,00	440,00	сборка
2/1	29.09.2008		Иванов Иван Иванович	Мира д. 1 кв		0,00	0,00	0,00	сборка

Код товара	*Наим	Производитель	Годность	Цена	Наличие	Заказ	Отказ
33699	Амокси	Нemofarm		4,40	0	100	

**Дополн. условия на список товаров**

Весь список товаров  
 Только заказанные  
 Метод поиска

\*Покупатель: Иванов Иван Иванович \*Адрес доставки: Мира д. 1 кв.1

Доп. информация: доп. информация  Срочная доставка товара в течение 1 часа

\*№ заказа: 3/1 Источник информации: Комментарий:

Скидка: Сумма товара: **440** Сумма скидки: **0** За доставку: **0**

Услуги: **Сумма к оплате (с доставкой) : 440.00**

Сохранить заказ [Ctrl+S] Отказ от записи [Ctrl+Q]

Сумма заказа 440.00 CAPS NUM 12.05.2007 16:20:56





# СБОРКА И ДОСТАВКА ЗАКАЗА

... составление маршрутного листа для курьера...

**Маршрутные листы на доставку товара**

Новый маршрутный лист

Дополнительные данные

Дата: 29.09.2008 № реестра: 1/1-2008 Мест: 1 Курьер: Иванов Иван Иванович

Комментарий:

п/п	№ заказа	Дата	Заказчик	Адрес доставки	Сумма
1	3/1	29.09.2008	Иванов Иван Иванович	Мира д. 1 кв.1	440,00

Всего документов: 1      Общая сумма: 440

**Preview**

100%

Организация : ООО "Компания Постик"      Напечатано : 29.09.2008, 16:38:29, Стр. 1

**Маршрутный лист № 1/1-2008 от 29.09.2008**

Водитель: Иванов Иван Иванович

№ п/п	Дата заявки	№ заявки	Адрес клиента	Дополнительная информация	Сумма чека	Подпись водителя	Дата и время выезда на маршрут	Дата и время доставки	Время, потраченное на доставку
1	29.09.2008	3/1	Мира д. 1 кв.1		440.00				

Итого пакетов : 1

Итого сумма : 440 (Четыреста сорок руб. 00 коп.)

Page 1/1



# СБОРКА И ДОСТАВКА ЗАКАЗА

... и печать документов первичной бухгалтерской отчетности и контрольно-кассового чека.

Preview

Организация: ООО "Компания Постик" Напечатано: 29.09.2008, 16:40:20 Стр. 1

Дата 29.09.2008 № заявки З/1 Сумма 440

Подпись водителя \_\_\_\_\_

Доставка осуществлена по поручению клиента \_\_\_\_\_

отрезная часть \_\_\_\_\_

Дата 29.09.2008 № заявки З/1 990500000003

Дата \_\_\_\_\_ и время \_\_\_\_\_ доставки

Адрес: Мира 1 кв.1

Телефон: 111-11-11 Код подъезда: \_\_\_\_\_

ФИО: Иванов Иван Иванович

Комментарий: доп. информация

№ п/п	Наименование товара	Кол-во	Цена	Сумма
1	Амоксициллин (гран./д/приг.сусп.250мг/5мл / 100мл)	100	4,4	440.00
	<b>СУММА ТОВАРА</b>	<b>100</b>		<b>440.00</b>
	<b>С К И Д К А</b>			<b>0.00</b>
	<b>ЗА ДОСТАВКУ</b>			<b>0.00</b>
	<b>К О П Л А Т Е</b>			<b>440.00</b>

Товар получил полностью. Претензий не имею.

Подпись заказчика \_\_\_\_\_ / \_\_\_\_\_ /

Доставка осуществлена по поручению клиента \_\_\_\_\_

Замечания, предложения заказчика \_\_\_\_\_

Page 1/1

Preview

Организация: ООО "Компания Постик" Напечатано: 29.09.2008, 16:39:29 Стр. 1

Унифицированная форма № КО-2

Утверждена постановлением Госкомстата России от 18.08.98 г. № 88

Коды
Форма по ОКУД 0310002
по ОКПО 75673395

ООО "Компания Постик" организация

Аптека №1 отдел доставки структурное подразделение

Номер документа	Дата составления
З/1	29.09.2008

**РАСХОДНЫЙ КАССОВЫЙ ОРДЕР**

Дебет				Кредит	Сумма, руб. коп.	Код целевого назначения
код структурного подразделения	корреспондирующий счет, субсчет	код аналитического учета				
					440.00	

Выдать \_\_\_\_\_ фамилия, имя, отчество

Основание: \_\_\_\_\_

Сумма Четыреста сорок руб. 00 коп.

Приложение \_\_\_\_\_

Руководитель организации \_\_\_\_\_ должность \_\_\_\_\_ подпись \_\_\_\_\_ расшифровка подписи \_\_\_\_\_

Главный бухгалтер \_\_\_\_\_ подпись \_\_\_\_\_ расшифровка подписи \_\_\_\_\_

Получил Четыреста сорок руб. 00 коп.

" \_\_\_\_ " \_\_\_\_\_ 200 г. Подпись \_\_\_\_\_

По \_\_\_\_\_ наименование, номер, дата и место выдачи документа, \_\_\_\_\_ удостоверяющего личность получателя

Выдал кассир \_\_\_\_\_ подпись \_\_\_\_\_ расшифровка подписи \_\_\_\_\_

Page 1/1

## ОТЧЕТЫ ПО ДОСТАВКЕ ТОВАРА

На основании собранных статистических данных мы можем по произвольным параметрам получать отчеты о работе службы доставки.

**Отчеты по доставке**

**Выбор типа отчета** Новые клиенты службы доставки

**Ввод параметров для подготовки данных**

За период дат  
 с 30.08.2008 по 29.09.2008  
 Периодичность: неделя

Район: по всем районам    Улица: по всем улицам

Периодичность	Район	Кол-во

Предпросмотр    Печать    Выход



## ОТЧЕТЫ ПО ДОСТАВКЕ ТОВАРА

Отчет «Новые клиенты» позволяет по различным параметрам проводить анализ «популярности» услуги доставки товаров.

Preview

100%

Организация: ООО "Компания Постик" Напечатано : 29.09.2008, 16:42:02 Стр. 1

**Отчет "Новые клиенты"**

Период дат: с 30.08.2008 по 29.09.2008. Периодичность: неделя  
 Район: по всем районам. Улица: по всем улицам.

Периодичность	Район проживания	Количество
Понедельник	Мира	1
<b>ИТОГО:</b>		<b>1</b>

Page 1/1



# ОТЧЕТЫ ПО ДОСТАВКЕ ТОВАРА

Отчет «Частота доставки заказов» позволяет оценить периодичность выполнения и кол-во выполняемых доставок по различным параметрам:

1. Периодичность, количество доставок, средняя сумма.
2. Шаг (диапазон) чека, количество доставок.

**Отчеты по доставке**

Выбор типа отчета: **Частота доставки заказов**

Ввод параметров для подготовки данных

Указание периодов

Выбор типа отчета

Периодичность, количество доставок  
 Периодичность, количество доставок, средняя сумма  
 Шаг (диапазон) чека, количество доставок

**Preview**

Организация : Организация владелец

Напечатано : 29.09.2008, 16:52:03 Стр. 1

**Отчет "Частота доставки"**

Период: Период дат. Даты с 01.09.2007 по 01.01.2008  
 Детализация: По дням недели

Периодичность	Доставка 1 раз в день	Доставка 2 раза в день	Доставка 3 раза в день	Доставка 4 раза в день	Доставка 5 раз в день	Доставка свыше 5 раз в день	Итого
Среда	1						1
	1	1					2
	1						1
	1						1
	1	2					3
	1						1
	2	2					4
	2	1	1				4
<b>ИТОГО:</b>	<b>10</b>	<b>6</b>	<b>1</b>	<b>0</b>	<b>0</b>	<b>0</b>	<b>17</b>

Page 1/1

Организация: Организация владелец

Напечатано: 29.09.2008, 16:54:50 Стр. 1

**АНАЛИЗ ДОСТАВКИ**

Период дат: с 01.09.2007 по 01.01.2008

Районы: Все  
 Товары: Все товары  
 Источники информации: Не определен  
 Информация по покупателю: ФИО  
 Количество чеков (Больше чем): 0  
 Сортировка: По районам

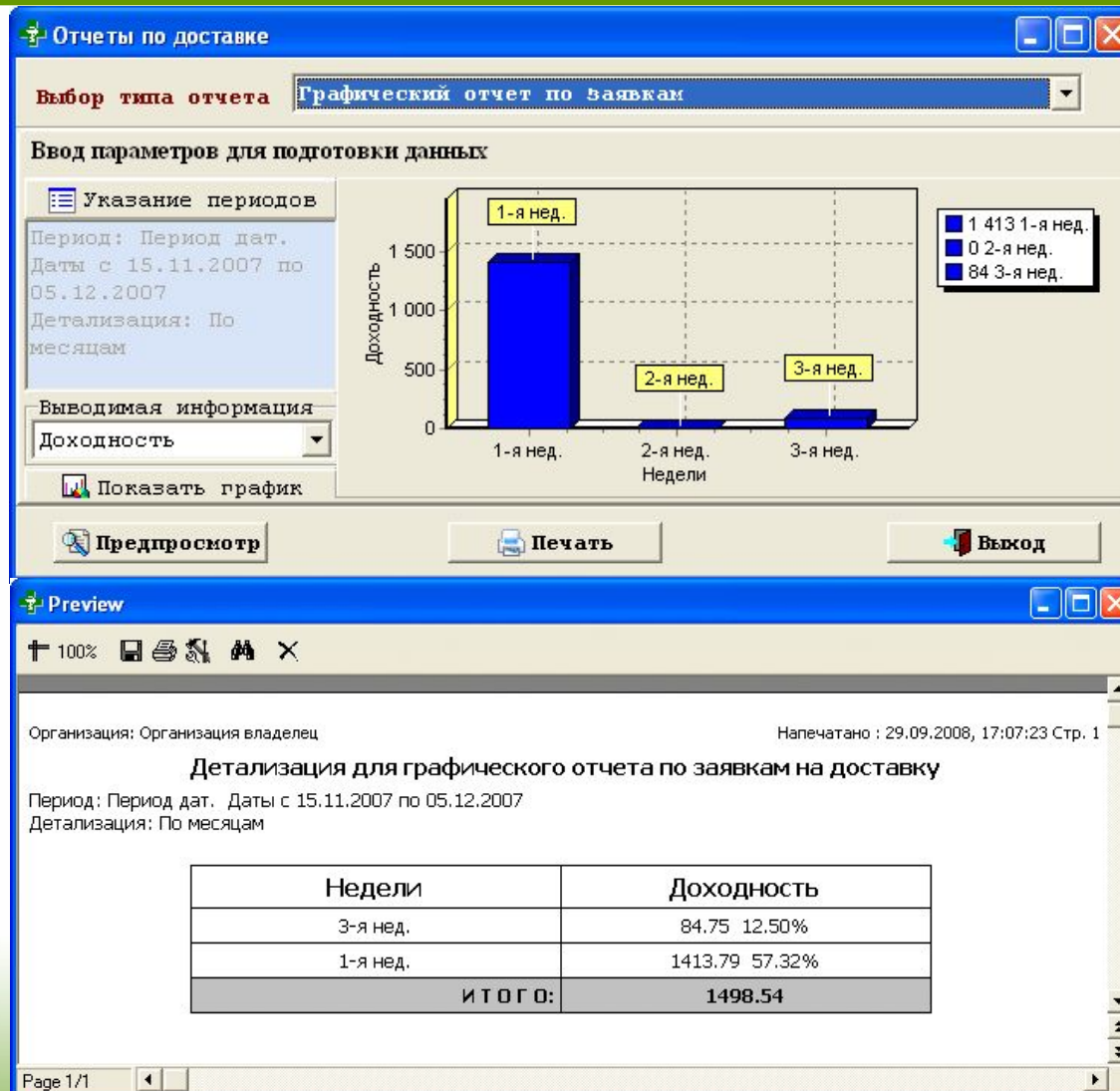
Район / Источник информации / ФИО / товар	Количество товара	Цена розничная	Сумма розничная	% наценки	Сумма наценки
Брянск / Не определен / Барунова Юлия / лизна	2	500	1000.00	0	0
Брянск / Не определен / Барунова Юлия / болтики	6	20	120.00	0	0
Брянск / Не определен / Барунова Юлия / *Бинт гипсовый (3 x 15 / ) Санитекс-Босния и Герцеговина	1	20	20.00	100	36.36
Брянск / Не определен / Барунова Юлия / *Бонефос (капс 100кг / ) Лайрас ОУ-Финляндия	1	15	15.00	50	9.1
Брянск / Не определен / Барунова Юлия / Алликор (гбл / №60) Инат-Фарма-Россия	1	200.1	200.10	99.9	84.75
Брянск / Не определен / Барунова Юлия / Абрикос (насло зфирн. 1,5мл / ) Лаванда-Россия	2	300	600.00	50	254.25
Дубна / Не определен / Игошина Оксана / болтики	10	20	200.00	0	0
Дубна / Не определен / Игошина Оксана / *Бинт гипсовый (3 x 15 / ) Санитекс-Босния и Герцеговина	1	20	20.00	100	36.36
Дубна / Не определен / Игошина Оксана / Абрикос (насло зфирн. 1,5мл / ) Лаванда-Россия	1	300	300.00	50	169.5
<b>ИТОГО:</b>	<b>25</b>		<b>2475,1</b>		<b>590,32</b>

Page 1/1



## ОТЧЕТЫ ПО ДОСТАВКЕ ТОВАРА

Графический отчет по заказам на доставку позволяет руководителю визуально оценить «востребованность» услуги доставки товара клиентам.



## ОТЧЕТЫ ПО ДОСТАВКЕ ТОВАРА

Отчет «Время доставки» позволяет разумно организовать штатное расписание сотрудников отдела доставки

**Отчеты по доставке**

Выбор типа отчета: **Время доставки по заказам**

Ввод параметров для подготовки данных

Указание периодов

Сравнить с нормативом доставки

Выводить заявки с невыполнением норматива

Выводить заявки с отказами

Предпросмотр    Печать    Выход

**Preview**

Организация: Организация владелец    Напечатано : 29.09.2008, 17:09:09 Стр. 1 Лист 2

**Отчет "Время доставки"**

Период: Период дат. Даты с 15.11.2007 по 10.12.2007  
 Детализация: По месяцам

Периодичность	Доставка с невыполнением норматива		Доставка с выполнением норматива		Доставка с превышением норматива	
	%	Кол-во	%	Кол-во	%	Кол-во
1-я нед.	0.00	0	100.00	2	0.00	0

Page 1/1

**Preview**

Организация: Организация владелец    Напечатано : 29.09.2008, 17:10:46 Стр. 1 Лист 1

**Отчет "Время доставки"**

Период: Период дат. Даты с 15.11.2007 по 10.12.2007  
 Детализация: По месяцам

Периодичность	Минимальное время доставки (час., мин.)	Максимальное время доставки (час., мин.)	Среднее время доставки (час., мин.)
1-я нед.	8 ч. 52 мин.	8 ч. 59 мин.	8 ч. 55 мин.

Page 1/1

Модуль «Доставка» интегрирован в АСУ «М-АПТЕКА плюс».  
Установка модуля осуществляется как на новые объекты при первоначальной покупке системы, так и на уже работающие объекты в версии АСУ «М-АПТЕКА плюс» не ниже 2.16

Стоимость модуля – 5 400 рублей за установку **на один объект**  
(без учета стоимости работ по настройке)

Стоимость модуля для аптечных сетей – 60 000 рублей  
**без ограничения количества объектов установки**

По вопросам приобретения модуля «Доставка»  
обращайтесь в отдел договоров компании «Эскейп» – [manager@esc.ru](mailto:manager@esc.ru)

