

ПРИСОЕДИНЯЙСЯ К НАМ!!!

*Факультет психологии
социальной медицины и
реабилитационных технологий*

Посвящение В студенты









Зимняя
психологическая школа

Весенняя психологическая школа







Парад студенчества

A large crowd of people is gathered outdoors, likely at a university event. In the foreground, a young man in a yellow shirt and a young woman in a black top and sunglasses hold a large blue sign. The sign contains text in Russian. In the background, there are trees, a flag, and other people. A smaller blue sign is visible in the distance.

**ФАКУЛЬТЕТ
ПСИХОЛОГИИ,
СОЦИАЛЬНОЙ
МЕДИЦИНЫ И
РЕАБИЛИТАЦИОННЫХ
ТЕХНОЛОГИЙ**



2009

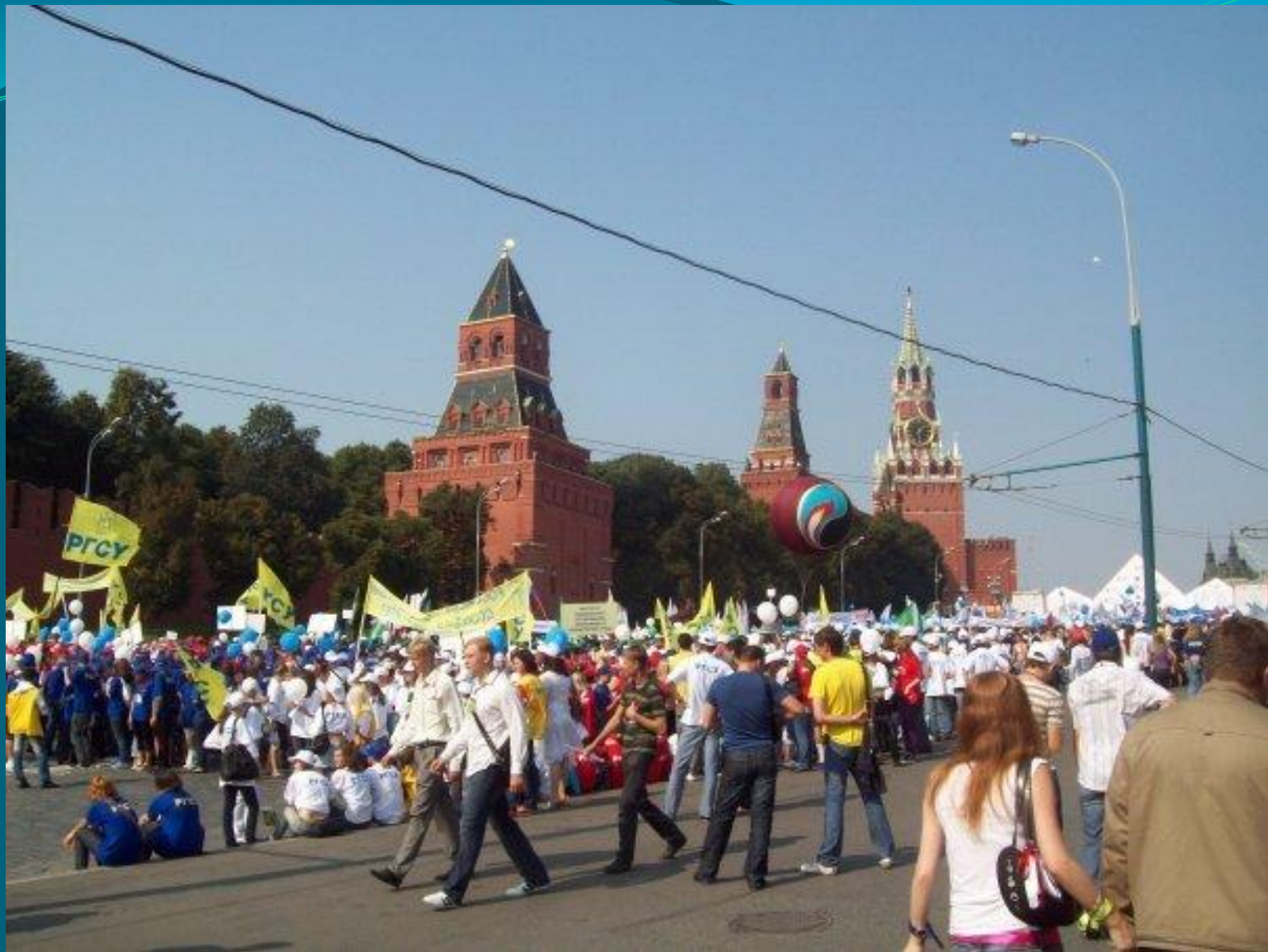

ПАРАД
МОСКОВСКОГО
СТУДЕНЧЕСТВА

УЧАСТНИК

 **Московский
Студенческий
Центр**

 **ПЕРТКАЛЬ**
ДА
СУЛЬТ
ЭТ

РОССИЙСКИЙ ГОСУДАРСТВЕННЫЙ СОВЕТ
РГС



Клубы









KBH







Мисс факультета









Антистресс



Планируются выезды в детские дома и приюты для детей-сирот в ноябре.
Всех заинтересованных в проекте и желающих принять участие в благотворительной акции просим написать руководителю проекта Гривановой Елене - 89261118879

УНИВЕРСАЛЬНАЯ ВОЗМОЖНОСТЬ ПОЛУЧИТЬ ВТОРОЕ СЕРДЦЕ СЧАСТЛИВЫМ И СЧАСТЛИВЫМ ПЕРВЫМ
Благотворительная социальная организация «Дети в надежде»
принимает заявки на прием детей-сирот и детей, оставшихся без попечения родителей, в семьи граждан Российской Федерации, имеющих гражданство Российской Федерации, в возрасте от 0 до 17 лет, в том числе в семьи граждан Российской Федерации, имеющих гражданство Российской Федерации, в возрасте от 0 до 17 лет.

Мы поборимся со
СТРЕССОМ  №10
22 октября в холле
1-го этажа 
Там я буду ждать
тебя!

**ТАКОГО ЕЩЕ НЕ
БЫЛО...
ВПЕРВЫЕ В РГСУ...
ДЕНЬ АНТИСТРЕССА...
БУДЬ С НАМИ, БУДЬ В ТЕМЕ..**
Подробнее смотри на: <http://vk.com/rsgu12346072>







Сигарета на конфету

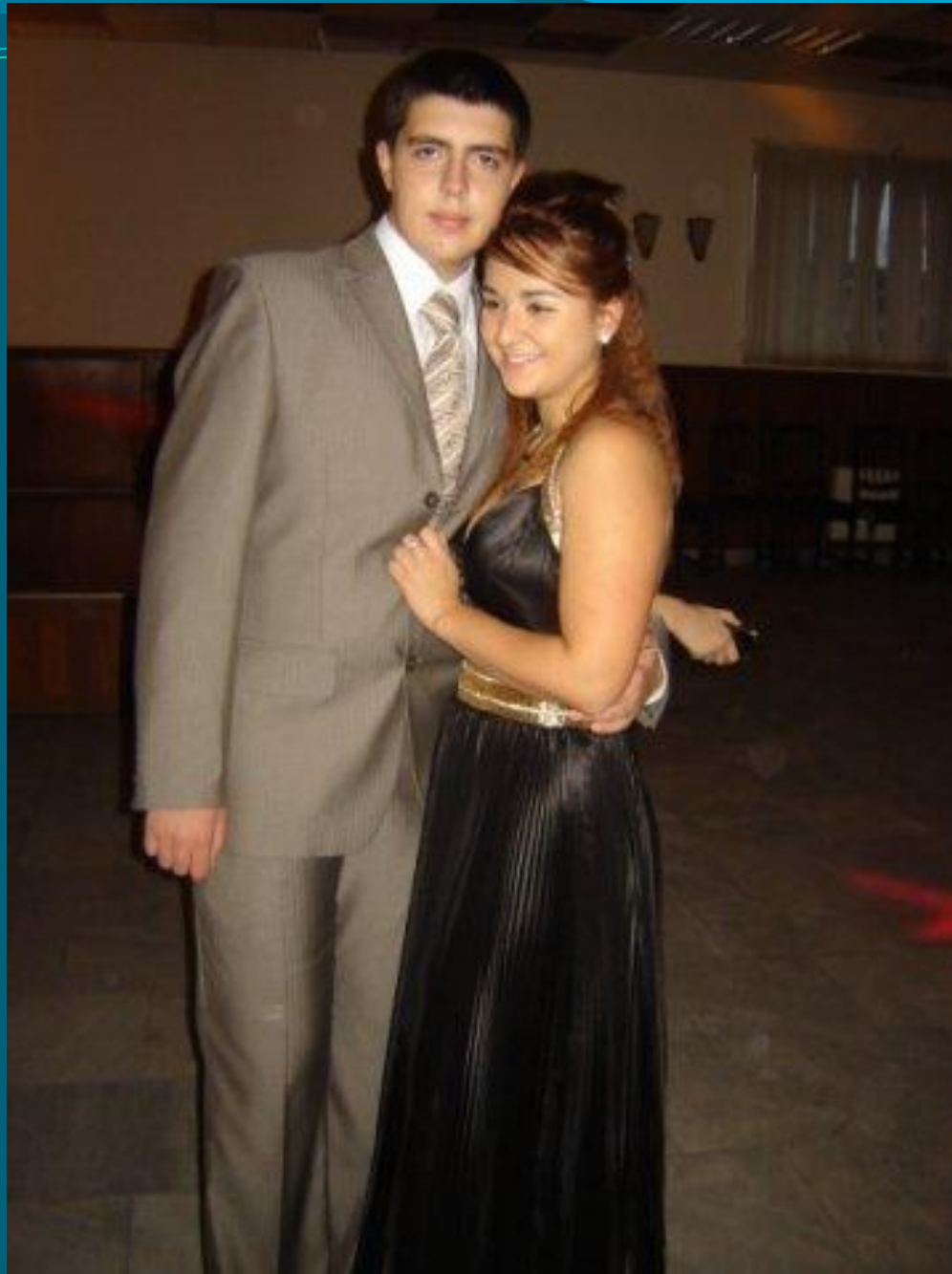




Осенний Бал









Выезды в детские дома







День общения
студентов с детьми
с синдромом Дауна









Приходите!
Будет весело!